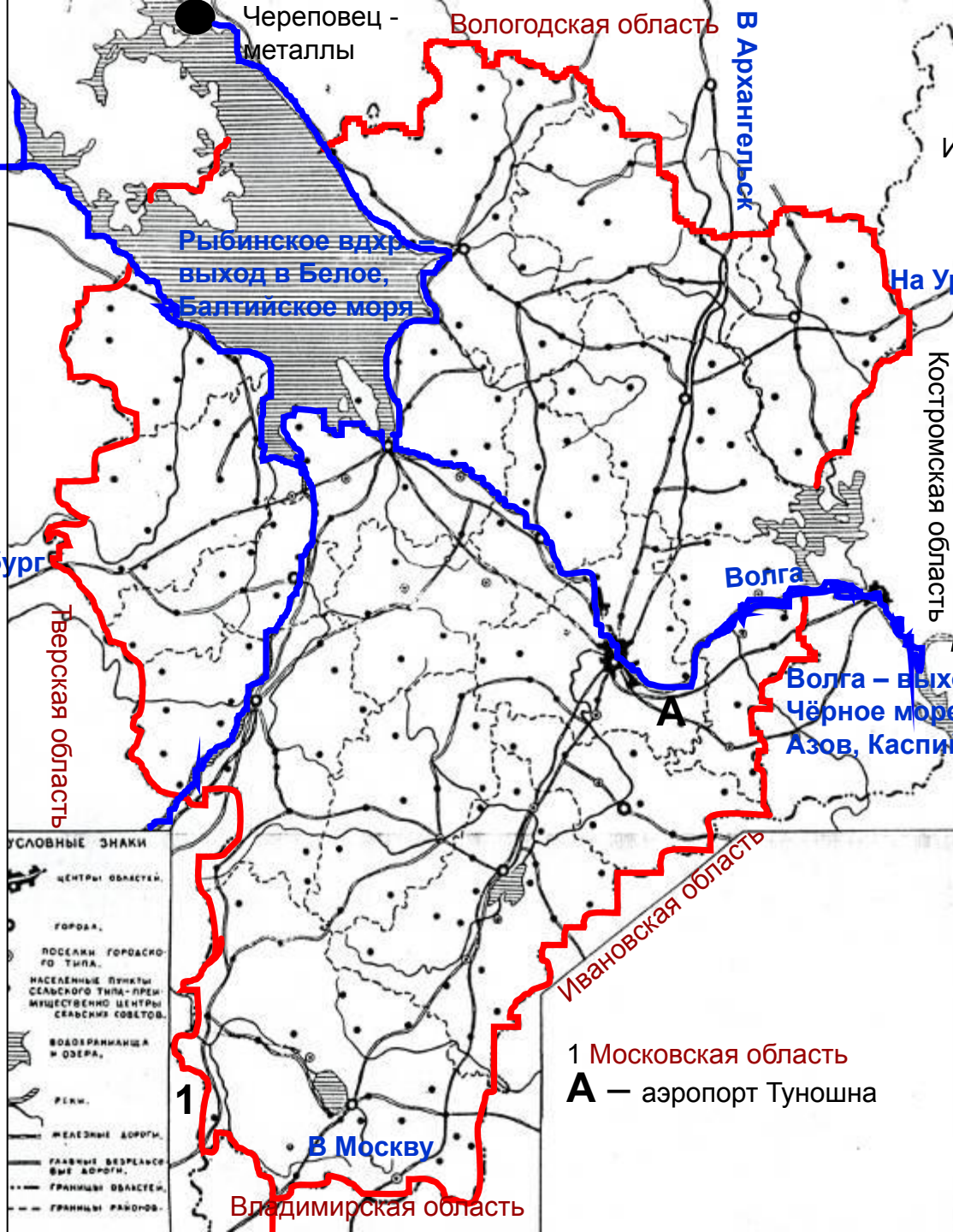


ЯРОСЛАВСКАЯ ОБЛАСТЬ – 36,4 ТЫС. КВ. КМ



УСЛОВНЫЕ ЗНАКИ

	ЦЕНТРЫ ОБЛАСТЕЙ.
	ГОРОДА.
	ПОСЕЛКИ ГОРОДСКОГО ТИПА.
	НАСЕЛЕННЫЕ ПУНКТЫ СЕЛЬСКОГО ТИПА - ПРЕИМУЩЕСТВЕННО ЦЕНТРЫ СЕЛЬСКИХ СОВЕТОВ.
	ВОДОХРАНИЛИЩА И ОЗЕРА.
	РЕКИ.
	ЖЕЛЕЗНЫЕ ДОРОГИ.
	ГЛАВНЫЕ ВОЗРЕШАСЯ ВНЕ ДОРОГ.
	ГРАНИЦЫ ОБЛАСТЕЙ.
	ГРАНИЦЫ РАЙОНОВ.

Из республики Коми

На Урал, В Сибирь

Костромская область

Из Западной Сибири, Поволжья

Волга – выход в Чёрное море, Азов, Каспий

Ивановская область

1 Московская область
А – аэропорт Туношна

Из Средней Азии

В Санкт-Петербург

Тверская область

Владимирская область

В Москву