

«ОФИС-ПАРК ВАРШАВСКИЙ»



г. Москва, Варшавское шоссе, д. 129 корп.2

Первая линия домов

Торговая площадь: 3000 кв.м.

1 этаж - 1 500 кв.м.

2 этаж - 1 500 кв.м

Характеристика офис-парка «ВАРШАВСКИЙ»



ОБЩЕЕ ОПИСАНИЕ ОФИС-ПАРКА

- Адрес: ЮАО, Варшавское шоссе, д. 129, корп 2
- Тип площадей: офисные, торговые, ПСН
- Класс площадей: В
- Общая площадь: 22 000 кв. м
- Зданий: 5
- Инфраструктура: рядом автозаправка, банк, аптека
- Управление офис-парком осуществляет собственник



РАСПОЛОЖЕНИЕ ОФИС-ПАРКА

- Адрес: ЮАО, Варшавское шоссе, д. 129 корп. 2
- Близость метро: м. Пражская, 10 мин. пешком
- Расположение: ЮАО
- Транспортная доступность: удобный подъезд как со стороны МКАД, так и со стороны ТТК
- Наземная охраняемая парковка

ОФИС-ПАРК «ВАРШАВСКИЙ»

Краткое описание сдаваемых помещений



Варшавское шоссе д. 129 корп.2, стр8,
3 000 кв.м

**Торговая площадь на первой линии
3000 кв.м.**

- 1 этаж – 1 500 кв.м. , 2 этаж - 1 500 кв.м.
- арендная ставка - 13 500 руб. в т.ч. НДС, коммунальные расходы
- электричество возмещается по фактическому потреблению
- обеспечительный платеж эквивалентен арендной плате за 1 месяц
- краткосрочная/ долгосрочная аренда
- свободная планировка, имеются колонны
- потребляемая электрическая мощность - из расчета 50 Вт/1 кв.м.
- лифты типа Otis
- подвесные потолки типа Armstrong
- высота потолков – 3.75 м

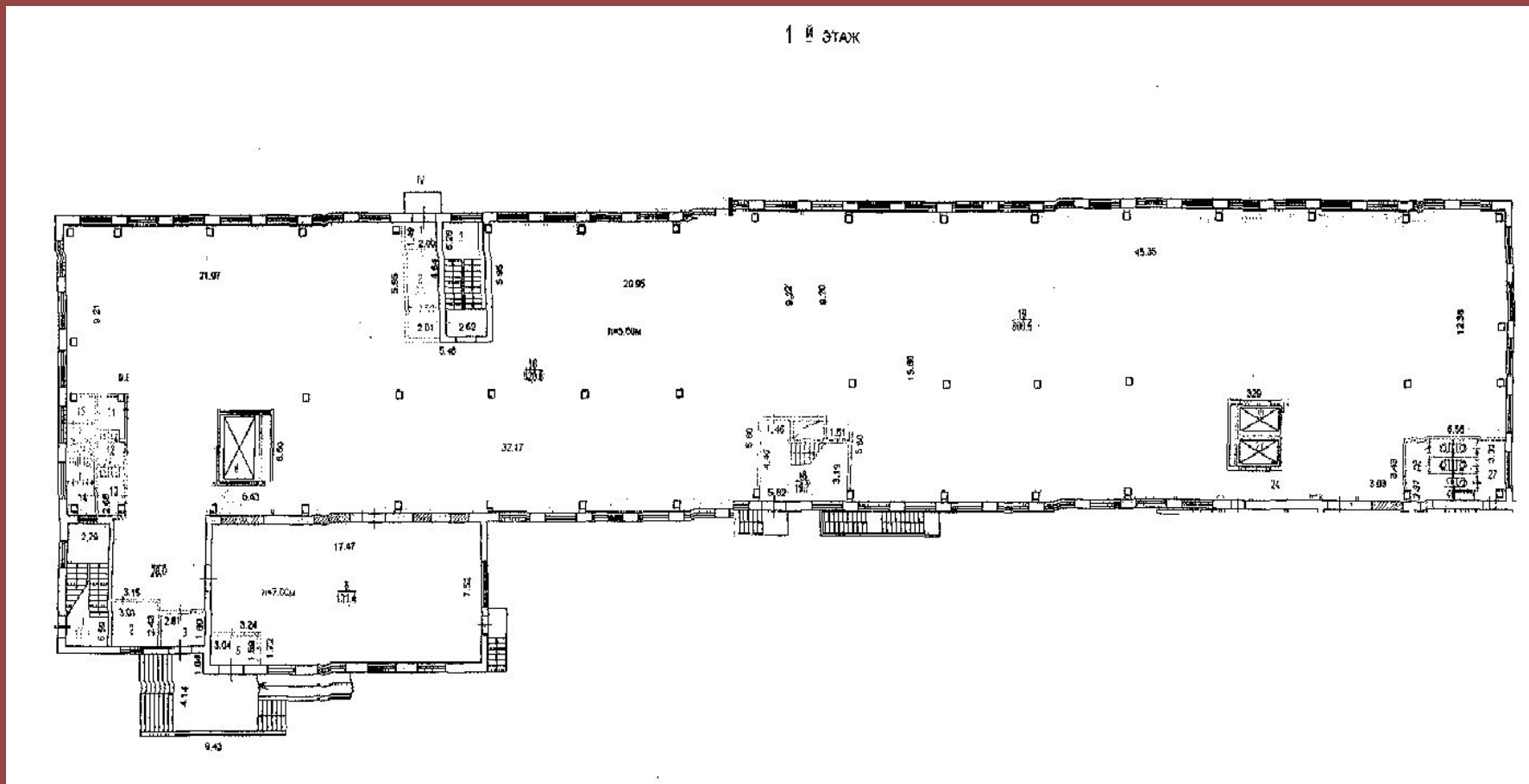
ОФИС-ПАРК «ВАРШАВСКИЙ» фотографии торговой площади



ОФИС-ПАРК «ВАРШАВСКИЙ» фотографии торговой площади



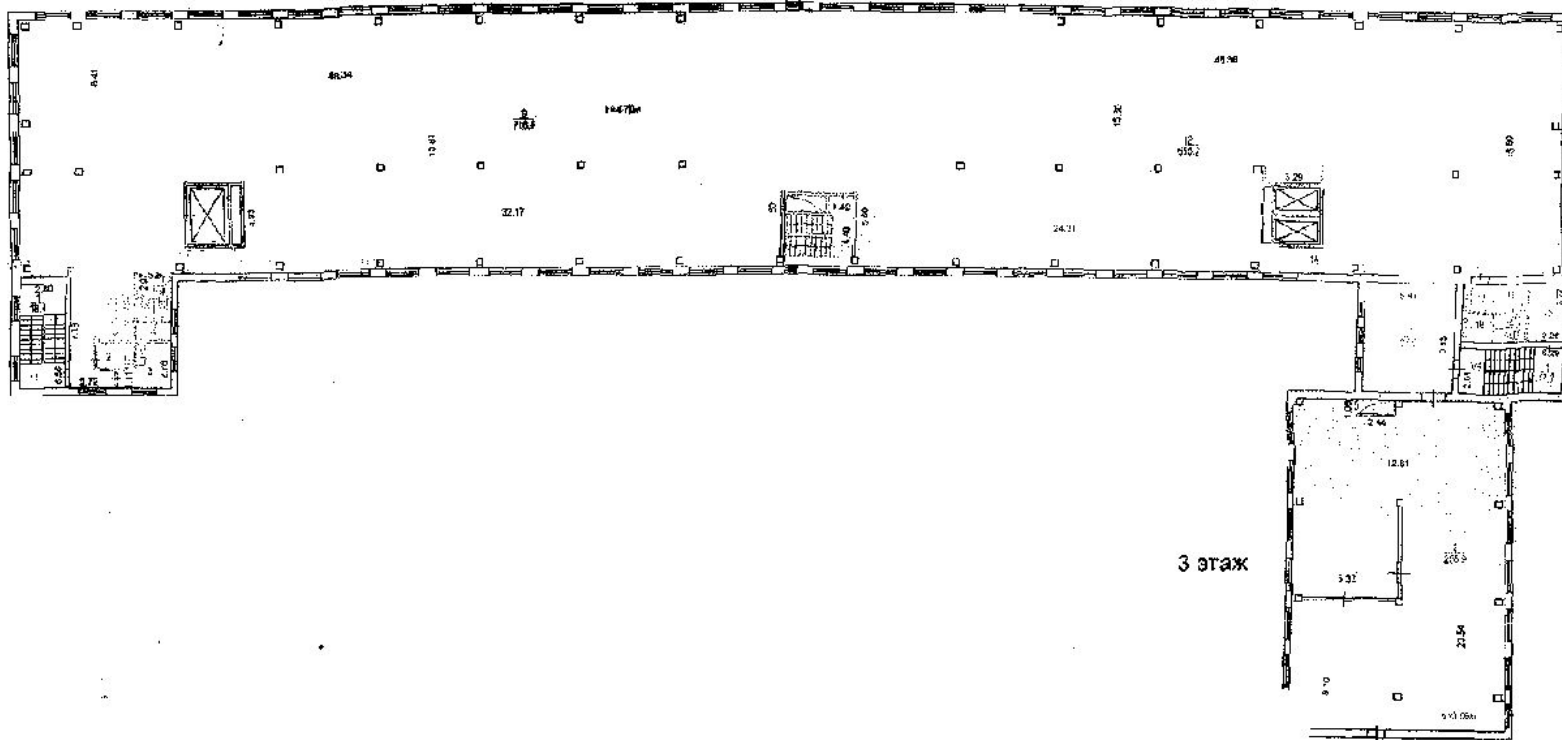
ОФИС-ПАРК «ВАРШАВСКИЙ» фотографии торговой площади



Варшавское шоссе д. 129 корп.2, стр8,
1 этаж - 1 500 кв.м.

ОФИС-ПАРК «ВАРШАВСКИЙ» фотографии торговой площади

2 этаж



3 этаж

Варшавское шоссе д. 129 корп.2, стр8,
2 этаж - 1 500 кв.м.