

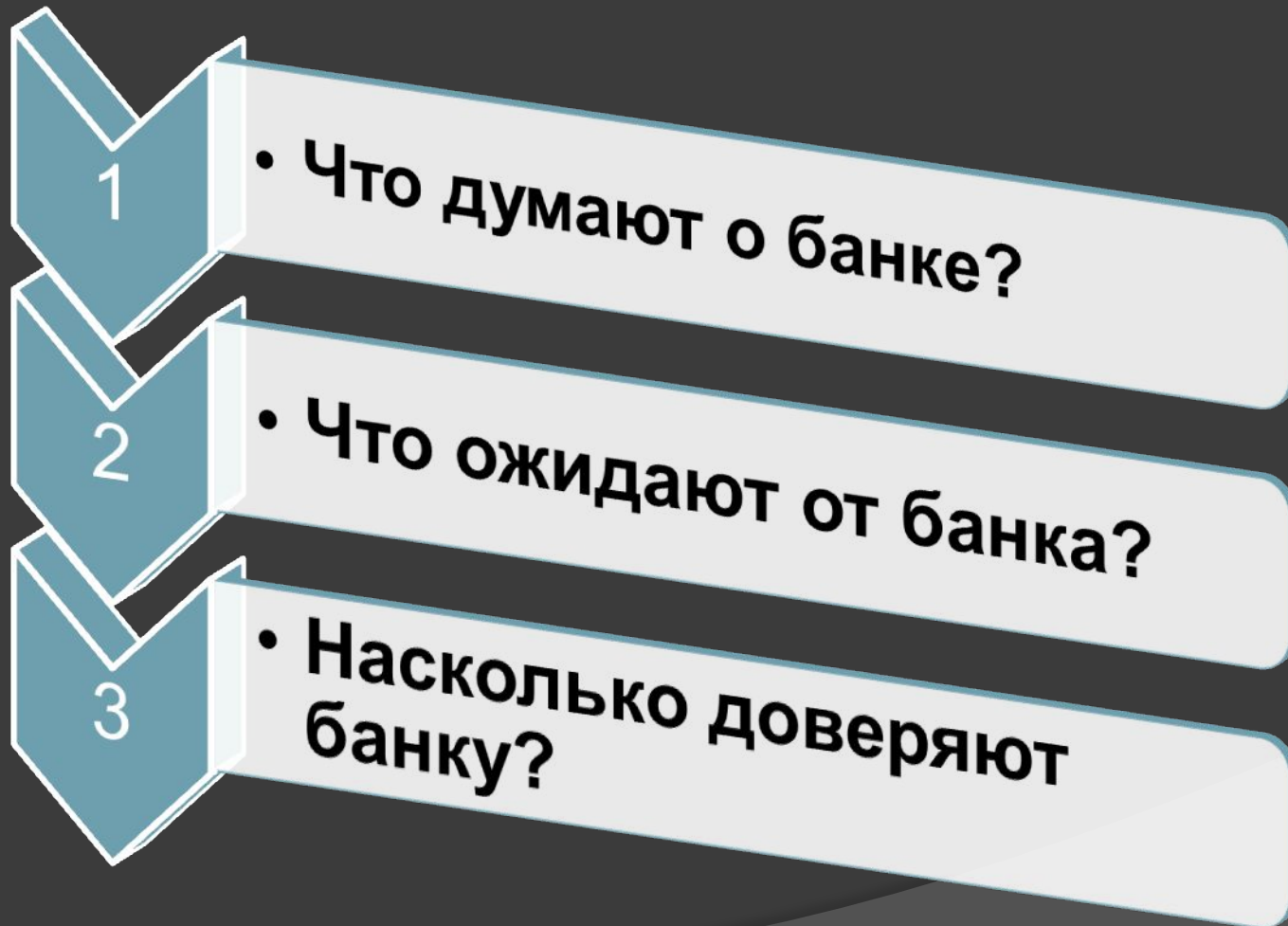
# ОЦЕНКА РЕПУТАЦИОННОГО РИСКА БАНКА

От измерения к управлению в период финансовой нестабильности

Аспирант кафедры Банковского дела  
Ёванович Дзян

МФПА 2009

# Из чего складывается репутация банка?



**35\$ млн. + 10 млн. руб.**

**КБ “Центр-  
инвест”**

**ИД  
“Приазовский  
край”**

# Алгоритм анализа деловой репутации банка



# Шаг 1: Идентификация



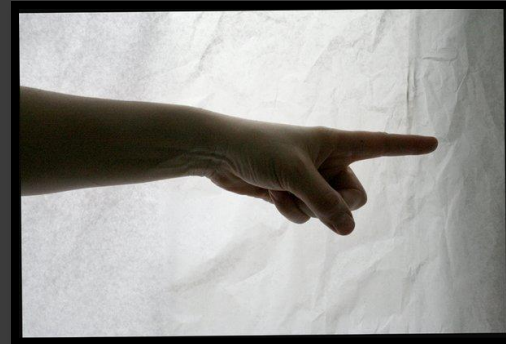
# Шаг 2: Измерение и оценка



Количественное  
измерения  
влияния риска



Оценка  
вероятности  
риска



Оценка элементов  
управления риском и  
выработка  
рекомендаций

# Шаг 3: Контроль

## Сигналы репутационного риска



- Увеличение текучести клиентов
- Потеря доли рынка
- Риск возникновения кредиторской задолженности
- Увеличение затрат на привлечение клиентов
- Увеличение ценового давления
- Ухудшение условий работы с кредиторами
- Усиление проверок со стороны контрольных органов
- Усложнение найма и удержания квалифицированного персонала

# Шаг 4: Мониторинг

## Измерения мониторинга



- Анализ деятельности конкурентов
- Восприятие и действия
- Представление в СМИ
- Прочая внешняя информация