

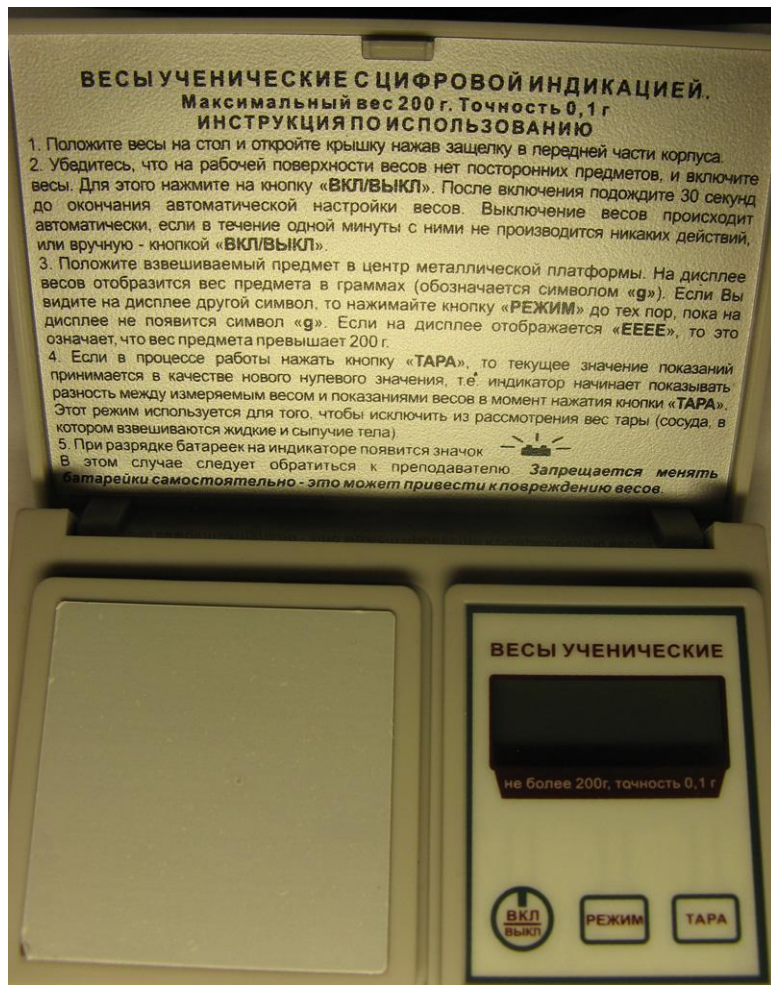
ГИА-ЛАБОРАТОРИЯ.

**Знакомство с комплектом оборудования
«ГИА-ЛАБОРАТОРИЯ»**

Типы заданий

- 1.** Определение неизвестной величины на основе прямых измерений.
- 2.** Исследование зависимостей между физическими величинами (по результатам прямых измерений).
- 3.** Проверка заданных предположений (гипотез).
- 4.** Опыты по исследованию и наблюдению физических явлений.

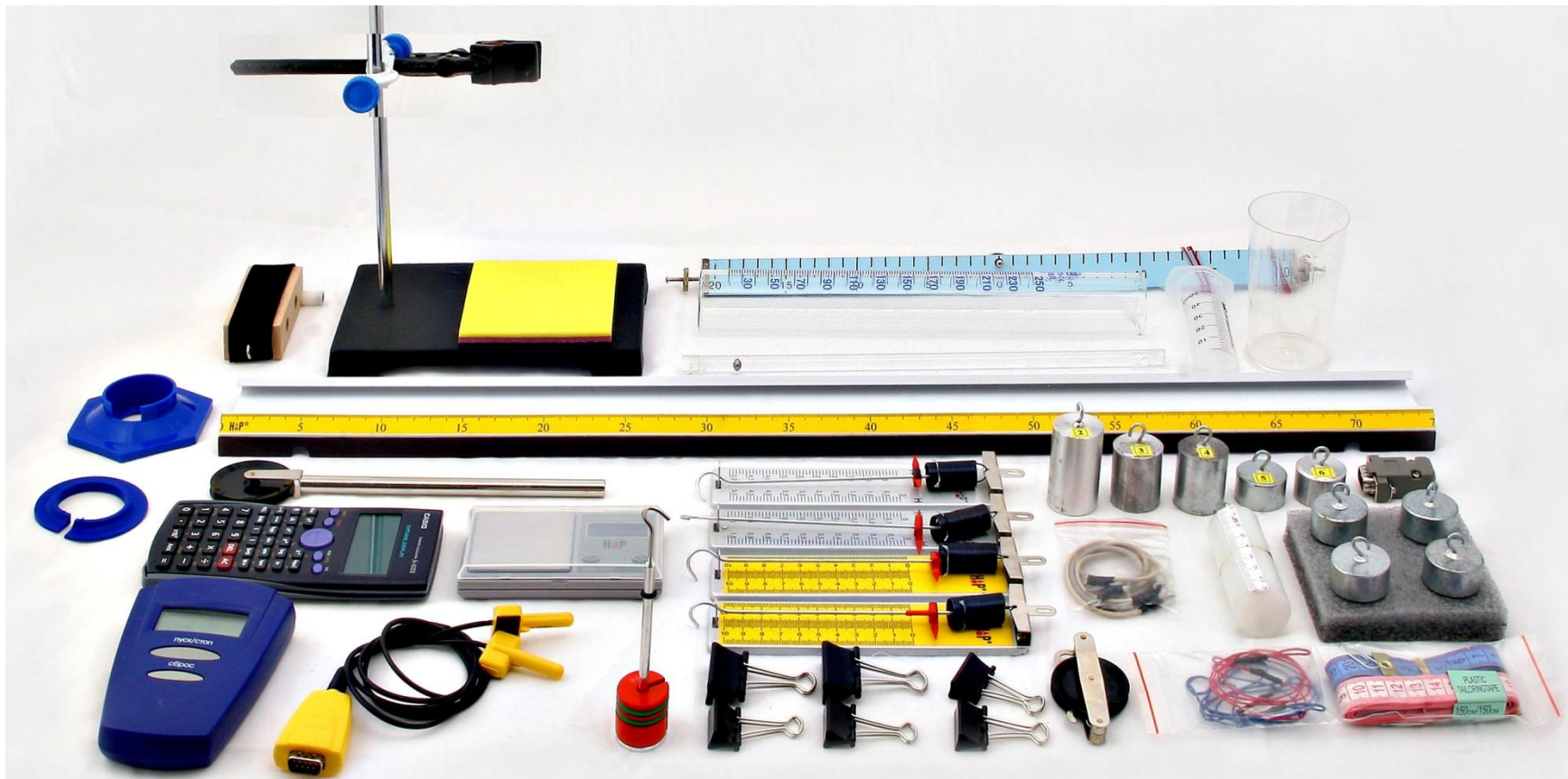
Электронные весы



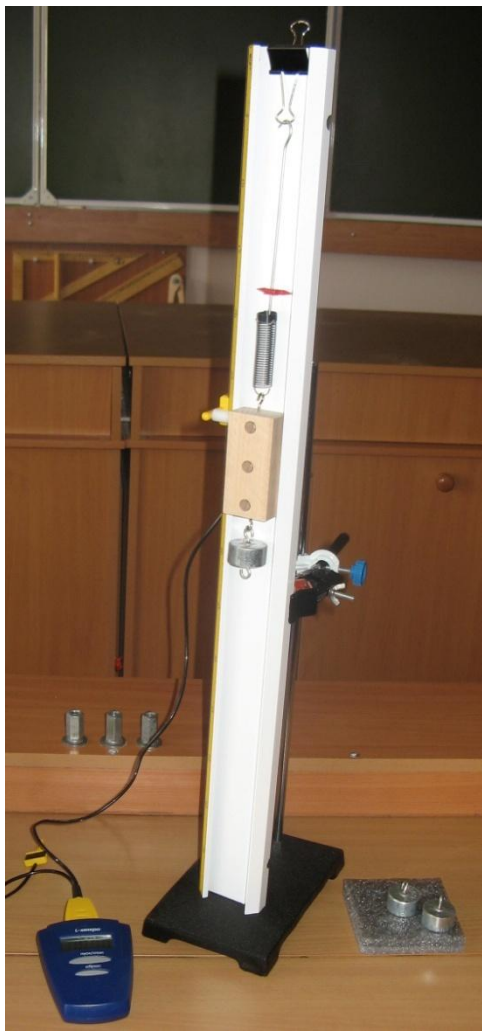
«Механические явления»



«Механические явления»



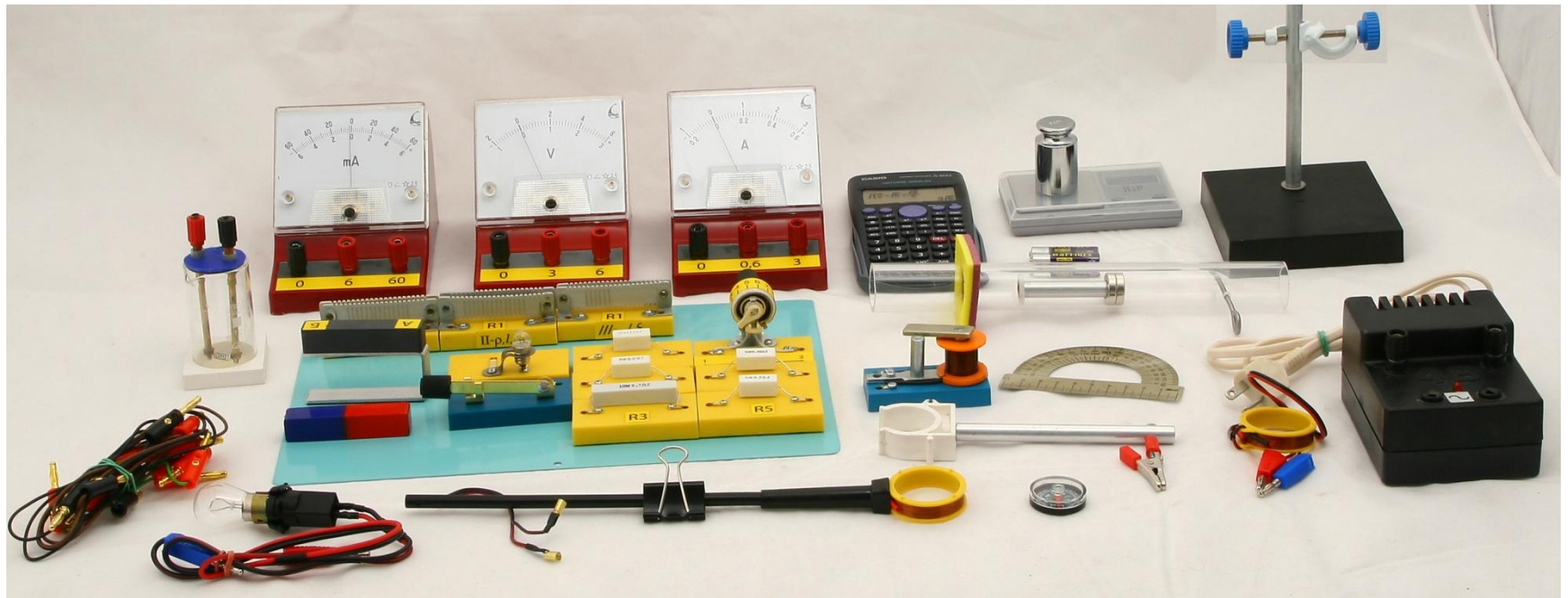
Колебание груза на пружине



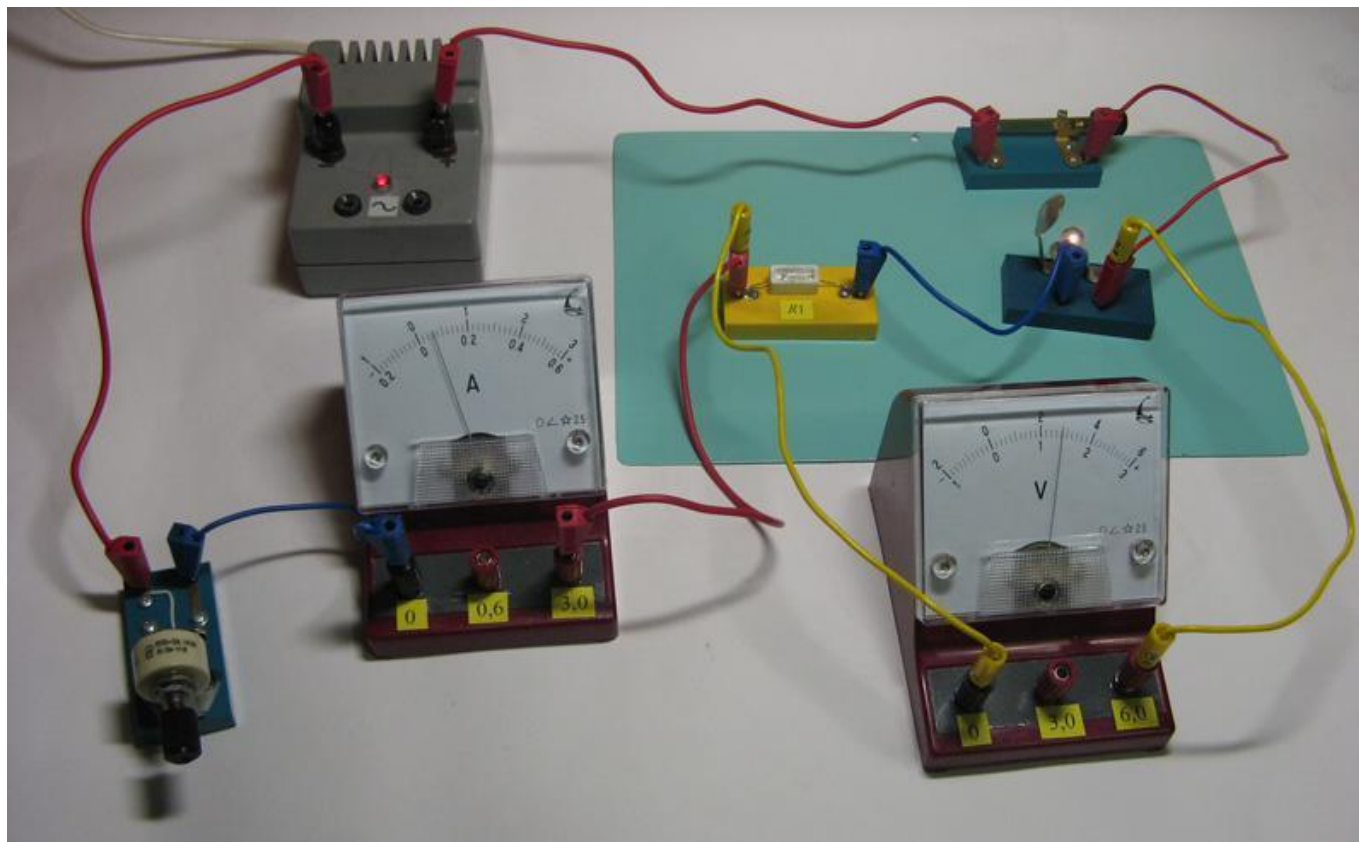
Зависимость давления от объёма



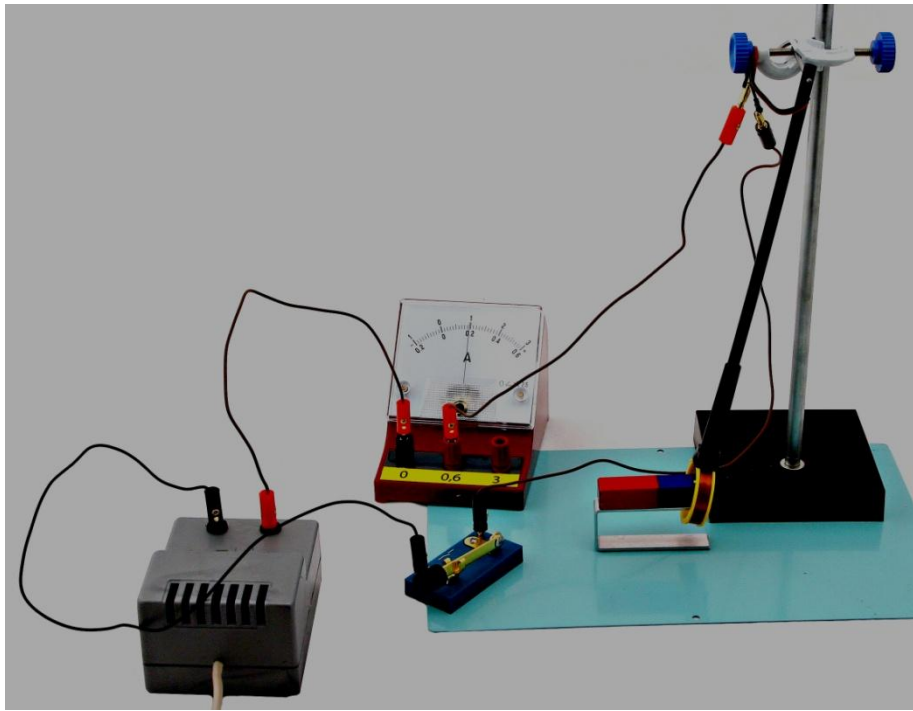
«Электромагнитные явления»



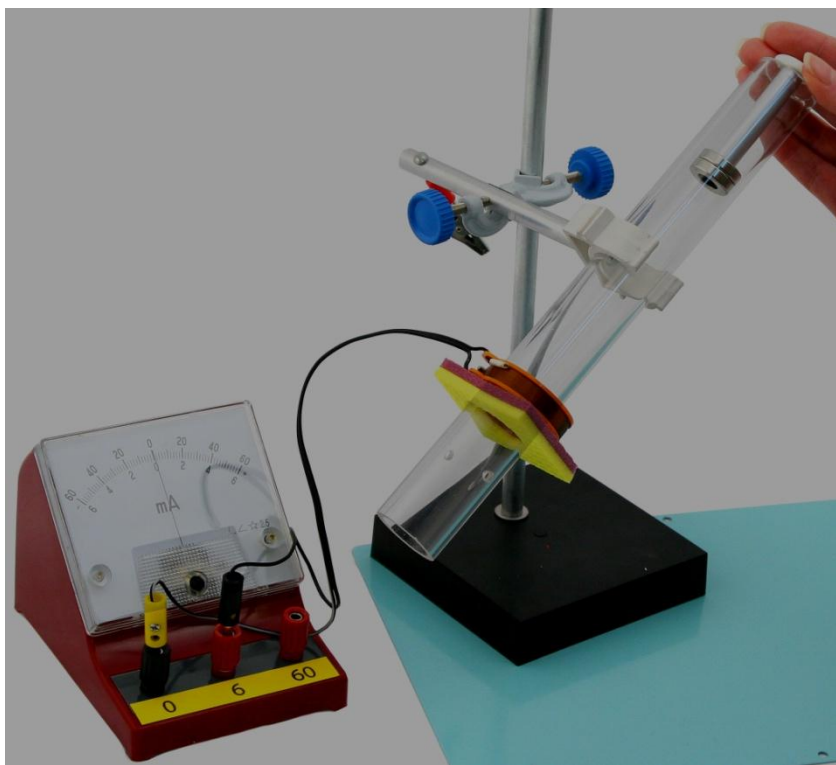
Последовательное соединение



Взаимодействие магнита и катушки



Явление электромагнитной индукции



Кабинет физики готов к проведению контрольной работы



Видео-фрагмент: комплект «ГИА - лаборатория»: консультация

