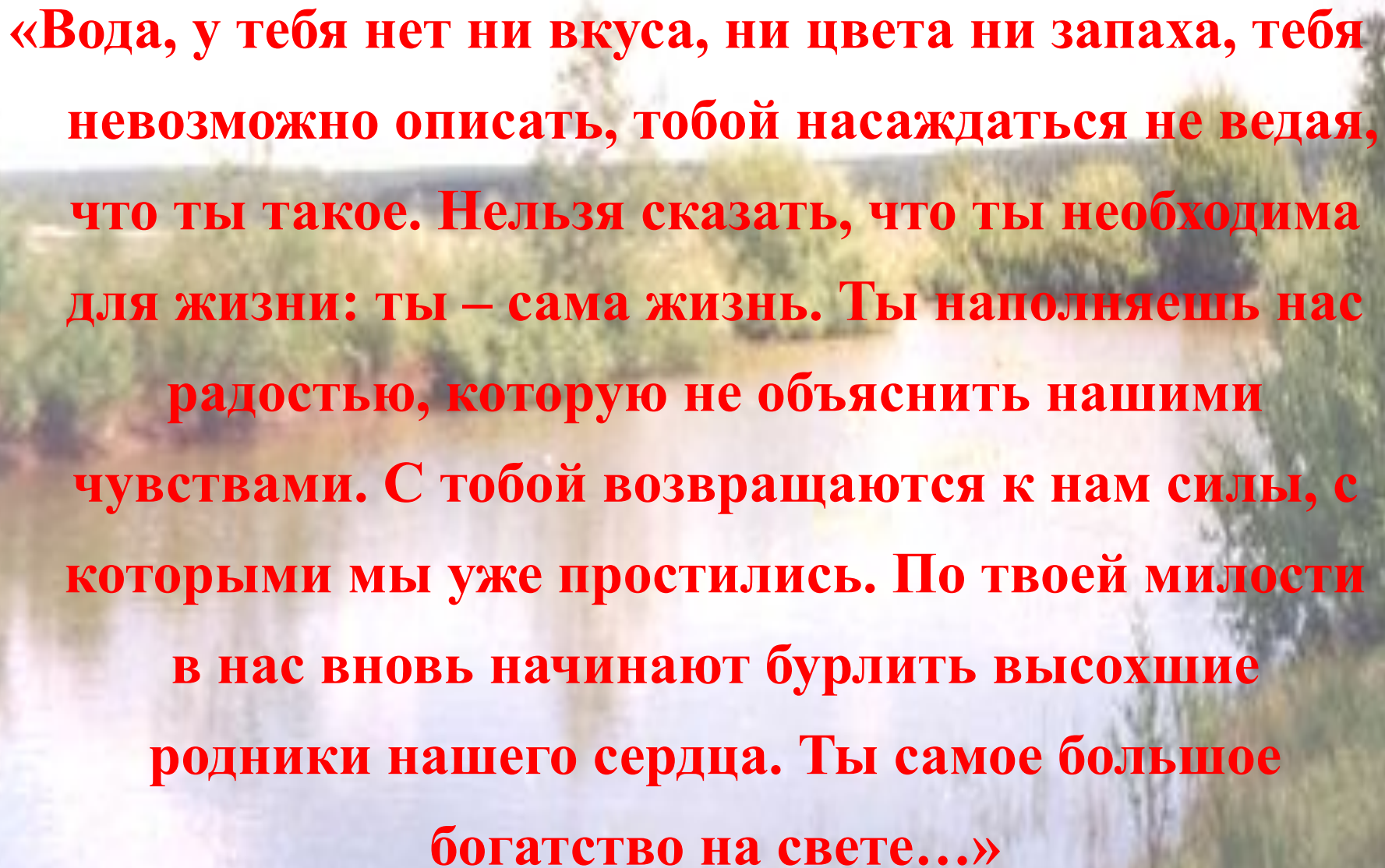


Исследовательская работа

Определение пригодности
воды для питья.

Анализ образцов воды из
разных водоисточников
города Шумерли.



«Вода, у тебя нет ни вкуса, ни цвета ни запаха, тебя невозможно описать, тобой наслаждаться не ведая, что ты такое. Нельзя сказать, что ты необходима для жизни: ты – сама жизнь. Ты наполняешь нас радостью, которую не объяснить нашими чувствами. С тобой возвращаются к нам силы, с которыми мы уже простились. По твоей милости в нас вновь начинают бурлить высохшие родники нашего сердца. Ты самое большое богатство на свете...»

Антуанн де Сент – Экзюпери

Цель работы:

- Изучить и определить пригодность воды для питья из водоисточников, которыми мы пользуемся;
- Попытаться выяснить причины загрязнения некоторых из и найти решения в данной ситуации.

Методы:

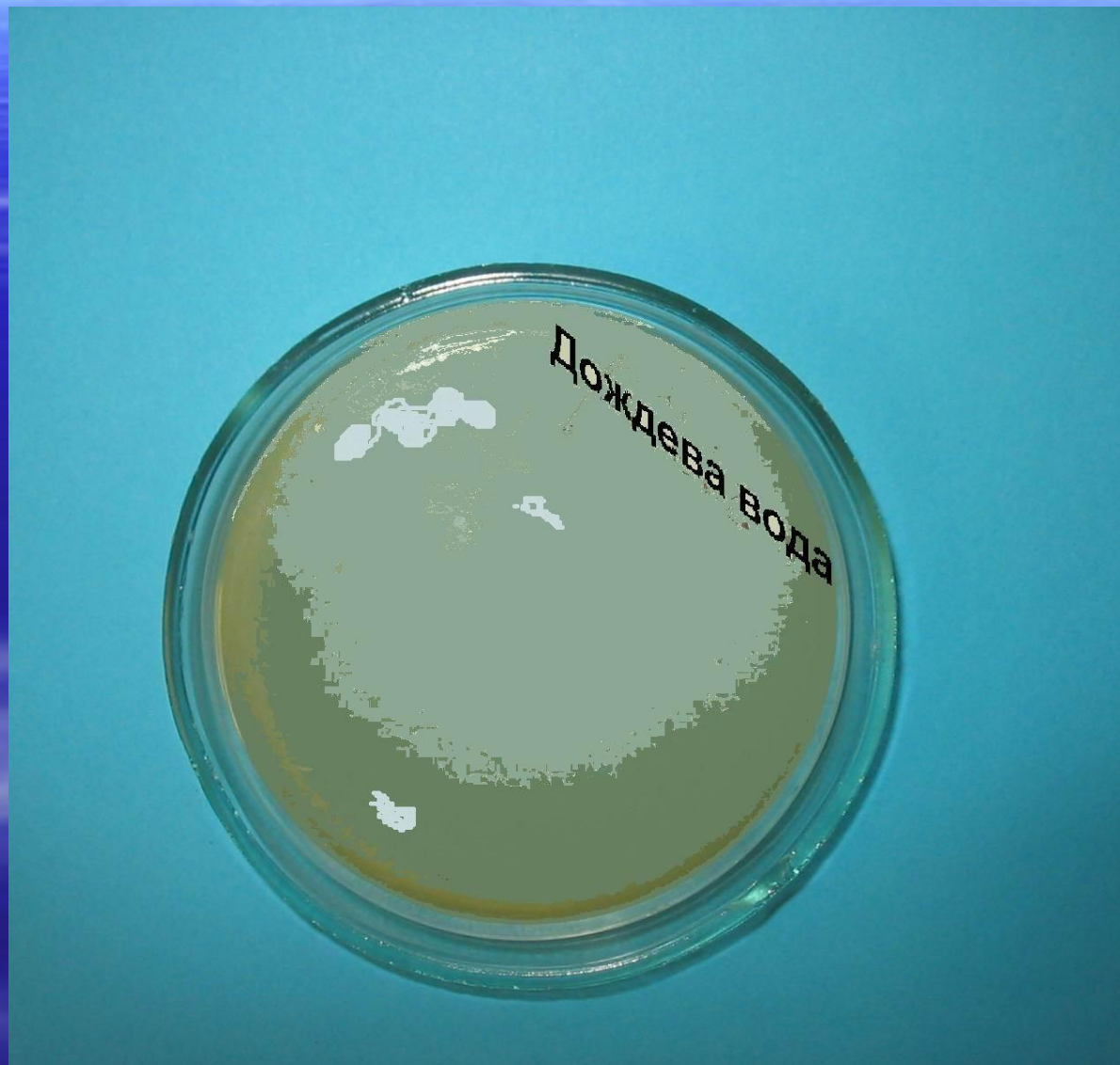
- I этап - физико – химический и бактериологический анализы воды из разных водоисточников;
- II этап – обработка данных на компьютере, фотографирование, анализ результатов.

Сравнительная характеристика воды из различных источников

	Цвет	Прозрачность	Наличие частиц	Запах	Вкус	Химический анализ	Бактериологический анализ
Дождевая	бесцветная	прозрачная	Взвешенные частицы	Без запаха	Без вкуса	36	12 колоний
Водопроводная	бесцветная	прозрачная	-	Запах Cl_2	Посторонний привкус	17	1 колония
Колодезная	желтоватая	мутная	Радужная пленка	Запах NH_3	Неприятный вкус	44	Сплошной рост



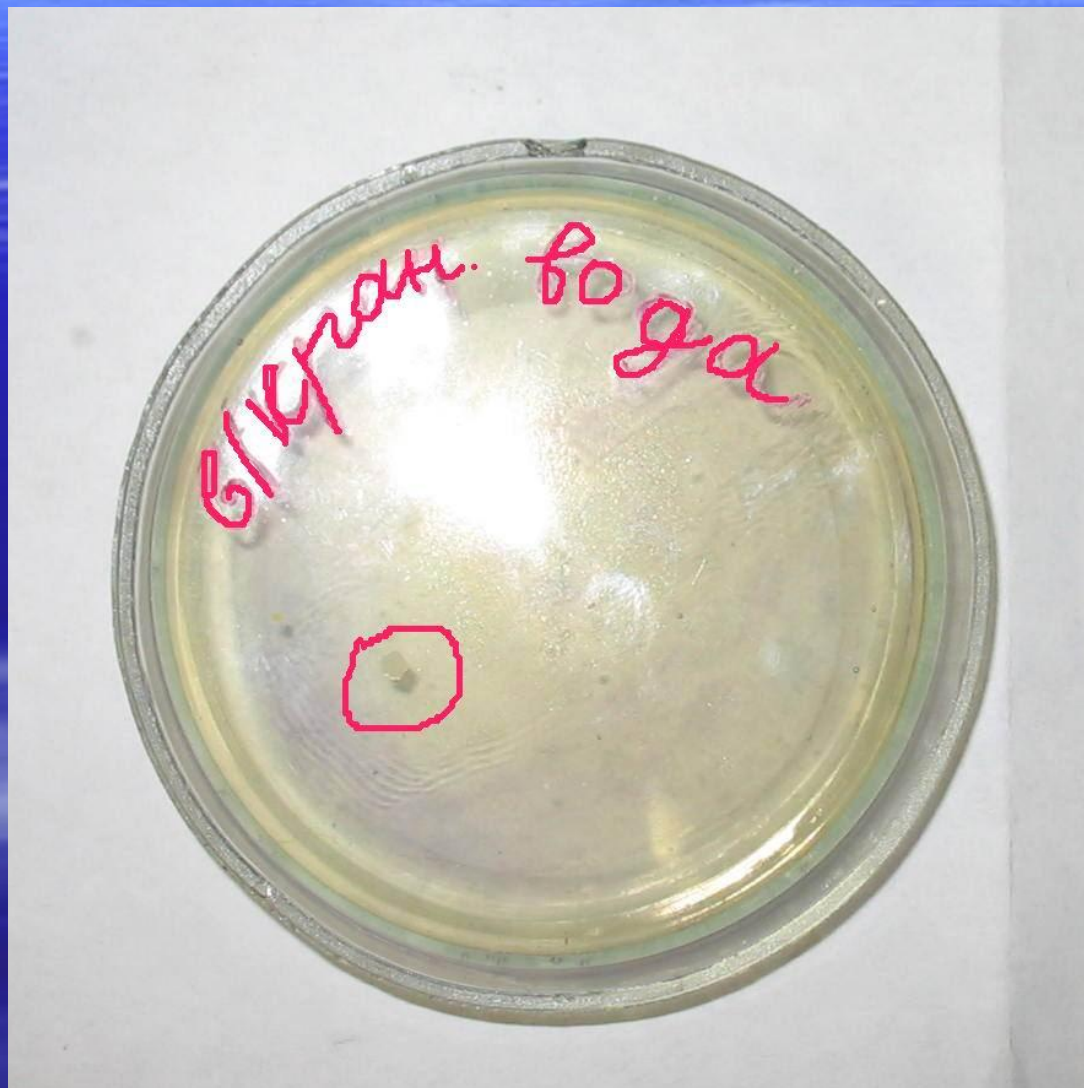
Дождевые пробы



Пробы из колодца



Пробы из крана



Выводы:

- Дождевая вода может использоваться только для хоз. нужд;**
- Пригодна для питья только водопроводная вода;**
- Вода из дачного колодца используется только для полива;**

Рекомендации

- Для того, чтобы вода в дачном колодце была пригодной для питья нельзя устраивать рядом с колодцем свалки мусора, органических растительных остатков и складывать навоз или перегной;
- При устройстве колодцев нужно избегать пользования верхним водоносным горизонтом;
- При индивидуальном водоснабжении надежным способом стерилизации воды является кипячение;
- Для дезинфекции можно использовать 3 % раствор хлорной извести.