



# Интересное о черепахах

Даша Хоменко, 8 кл.,  
МОУ СОШ №1



# Классификация

- Черепа́хи (лат. Testudines) — один из четырёх отрядов пресмыкающихся, существующий на протяжении более 220 миллионов лет. Содержит около 230 современных видов, группируемых в 12 семейств и 5 подотрядов, распространённых в тропической и умеренной климатических зонах почти по всей Земле и живущих как в воде, так и на суше.
- С экологической точки зрения черепахи делятся на **морских** и **наземных**, а наземные в свою очередь подразделяются на **сухопутных** и **пресноводных**.
- Иногда этих животных относят к подклассу парарептилий или даже выносят в отдельный класс.



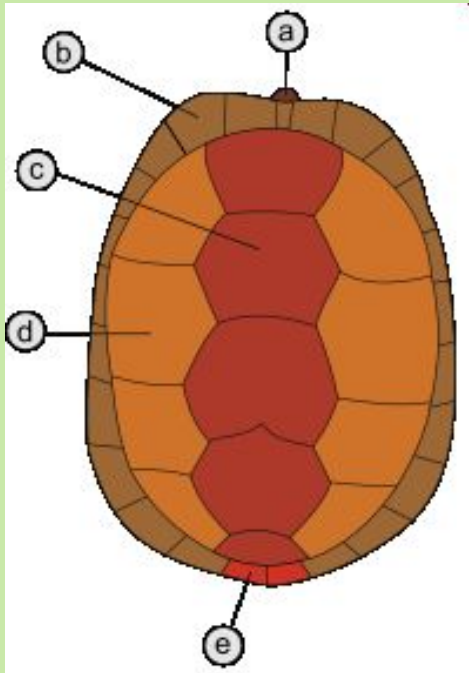
# Панцирь

- Слово «черепаха» произошло от слова «череп», т.к. панцирь черепахи похож на череп.
- По наличию панциря современных черепах можно безошибочно отличить от других животных. Панцирь состоит из спинного щита - карапакса и брюшного - пластрона. Костная часть первого образована костными пластинками, сросшимися, с рёбрами и позвоночником. Второй у большинства черепах образован грудиной, ключицами и брюшными рёбрами. Сверху у большинства черепах панцирь покрыт симметричными роговыми щитками, и только у некоторых видов, таких как мягкотелые и кожистые черепахи, его покрывает плотная кожа.

Панцирь новорожденных черепах мягкий, но с возрастом он обычно твердеет.

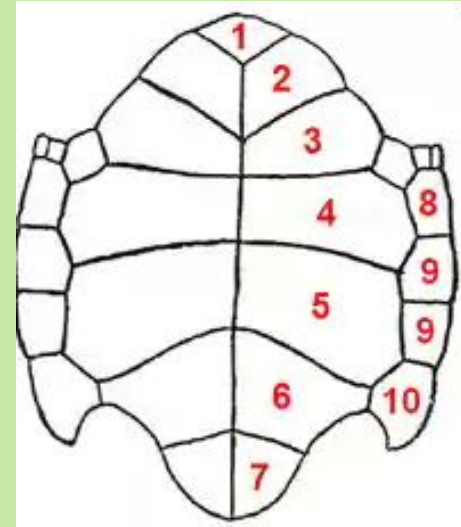


# Строение карапакса и пластрона большинства черепах



Карапакс черепахи

Роговые щитки: а — шейный; б — краевые; с — позвоночные; d — рёберные; e — надхвостовые



Пластрон черепахи

Роговые щитки: 1 — межгорловой; 2 — горловые; 3 — плечевые; 4 — грудные; 5 — брюшные; 6 — бедренные; 7 — анальные; 8 — подмышечные; 9 — нижнекраевые; 10 — паховые



# Панцирь

- Каждый щиток панциря растёт самостоятельно, и на нём вырастают концентрические годовые кольца.
- Спереди и сзади панцирь имеет отверстия, через которые животное выдвигает голову, хвост и конечности. У некоторых видов подвижные части панциря могут плотно закрывать оба отверстия (или одно из них) в минуту опасности. Форма панциря связана с образом жизни черепах: у сухопутных видов он чаще всего высокий, куполообразный, часто бугорчатый, у пресноводных — низкий, уплощённый и гладкий, у морских имеет обтекаемую каплевидную форму.



# Органы чувств

- Черепахи обладают хорошо развитым цветовым зрением. При поиске пищи они в первую очередь ориентируются на её цвет и лишь затем на запах и вкус. Сухопутных черепах особенно сильно привлекает красный цвет. Они в первую очередь интересуются именно красными фруктами и овощами, а также совершенно несъедобными объектами этого цвета. Им нравится и зелёный цвет, но они предпочитают светло-зелёные оттенки тёмно-зелёным.



# Органы чувств

- Уши черепах устроены довольно примитивно. У них нет ни ушных раковин, ни даже наружных слуховых проходов, а барабанная перепонка находится прямо на поверхности головы. Многие до сих пор считают их глухими, но теперь известно, что они неплохо слышат, хотя воспринимают только низкие звуки частотой до 3000 герц. У некоторых видов острота восприятия низких звуков примерно равна кошачьей.



# Поведение

- Несмотря на слабое развитие головного мозга, при тестировании на интеллект черепахи показывают относительно высокие результаты. Среднеазиатские черепахи легко обучаются находить выход из лабиринта, выбирают и находят нужное место кормления или обогрева, превосходя в этом участвовавших в тесте ящериц и змей.
- Есть данные, что при другом тесте черепахи превзошли не только рептилий, но и некоторых млекопитающих и птиц. Все животные должны были решить одну логическую задачу: куда исчез корм?

Черепашу ставили возле кормушки с едой и она принималась есть. Но через несколько минут кормушка начинала медленно двигаться по рельсу влево. Черепаха шла за ней. И тут кормушка исчезала из поля зрения животного, уходя за деревянную ширму.





# Поведение

- Такую задачу не смогли решить ни кролики, ни полёвки, ни голуби, ни куры, ни утки. А черепаха шла вдоль ширмы влево, обнаруживала кормушку и продолжала есть. В экспериментах участвовали как сухопутные, так и пресноводные черепахи — европейские болотные и каспийские. Все они справились с задачей.
- Есть и другие примеры сообразительности черепах: Пустынные черепахи, в частности гоферы (не все, а только некоторые), после небольших редких дождей сооружают «бассейны», вода в которых может сохраняться до шести часов.  
В последнее время стало меньше мест, подходящих для откладки яиц, и североамериканские пресноводные черепахи стали откладывать яйца в гнёзда аллигаторов. В них кладки черепах реже разоряют хищники.



# Содержание в неволе



- Черепахи достаточно быстро привыкают к неволе. Они перестают бояться человека и берут еду из его рук. Если их кормят в определённое время в определённом месте, они приучаются вовремя приходить туда. Некоторые владельцы убеждены, что их черепахи знают свою кличку.
- В Европе наибольшей популярностью пользуются такие сухопутные черепахи, как средиземноморская, балканская и среднеазиатская.



# Сухопутная среднеазиатская черепаха

- **Поведение**

По сравнению с пресноводными черепахами сухопутные очень медлительны и неуклюжи, поэтому в случае опасности не пытаются спастись бегством, а прячутся в панцирь. Среднеазиатская черепаха при опасности шипит, как гюрза.

- **Продолжительность жизни**

Отличаются феноменальной жизнестойкостью и долголетием. Продолжительность жизни у разных видов составляет от 50 до 100 лет, иногда до 150.



- **Питание**

В основном растительноядны. Могут очень долго обходиться без воды и пищи, а при наличии сочной растительности вообще не нуждаются в воде, но охотно пьют её, особенно в жару.

- **Описание**

Панцирь среднеазиатской черепахи невысокий, округлый, желтовато-бурого цвета, с расплывчатыми темными пятнами; карапакс имеет 13 роговых щитков, пластрон — 16, по бокам карапакса расположены 25 щитков, на каждом из 13 щитков карапакса имеются бороздки, обычно число бороздок соответствует количеству лет, прожитых черепахой (аналогично кругам на срезе дерева). Размеры черепахи не превышают обычно 20 см (рекордный экземпляр — 28 см). Самки среднеазиатской черепахи в среднем заметно крупнее самцов. На передних ногах среднеазиатской черепахи — по 4 пальца, на бедрах сзади по несколько мелких роговых бугров.



# Содержание среднеазиатских черепах



- Черепахи особенно любимы детьми. Встречаются случаи, когда черепахи передаются родственниками из поколения в поколение.
- При правильном содержании и уходе черепахи могут жить 30-40 лет даже в условиях российских квартир.
- Возможно содержание в загоне, к примеру, на кухне или в ванной, оборудованной теплым полом и обогревом сверху — но лучшим для черепах является террариум.



# Источники:

- <http://ru.wikipedia.org/wiki/Черепахи> - Википедия
- [http://ru.wikipedia.org/wiki/Сухопутные\\_черепахи](http://ru.wikipedia.org/wiki/Сухопутные_черепахи) - Википедия
- [http://ru.wikipedia.org/wiki/Среднеазиатская\\_черепаха](http://ru.wikipedia.org/wiki/Среднеазиатская_черепаха) - Википедия
- <http://turtle.virtbox.ru> – Черепахи планеты Земля
- <http://ru.wikipedia.org/wiki/Террариум> - Википедия

