

Государства
центральной части
Европы



Памятник
знаменитым
Бременским
музыкантам



Страны в центре Европы

Страна	Столица	Глава государства	Государственный язык
Германия	Берлин	Президент	Немецкий
Австрия	Вена	Президент	Немецкий
Швейцария	Берн	Президент	Немецкий, Французский Итальянский



Берлин



Флаг Германии





Бранденбургские ворота



Берлинская телебашня



Esbjerg

Danmark

Denmark

Sønderborg

Kiel

Lübeck

Hamburg

Oldenburg
(Oldenburg)

Bremen

Groningen

Emmen

Hannover

Wol



Памятник
знаменитым
Бременским
музыкантам



Кёльнский собор

строили 600 лет

*Привет тебе, мой старый Рейн,
Ну, как твоё здоровье?*

Генрих Гейне



Река Рейн



Флаг Австрии





Собор

СВЯТОГО

Стефана



Иоганн

Штраус

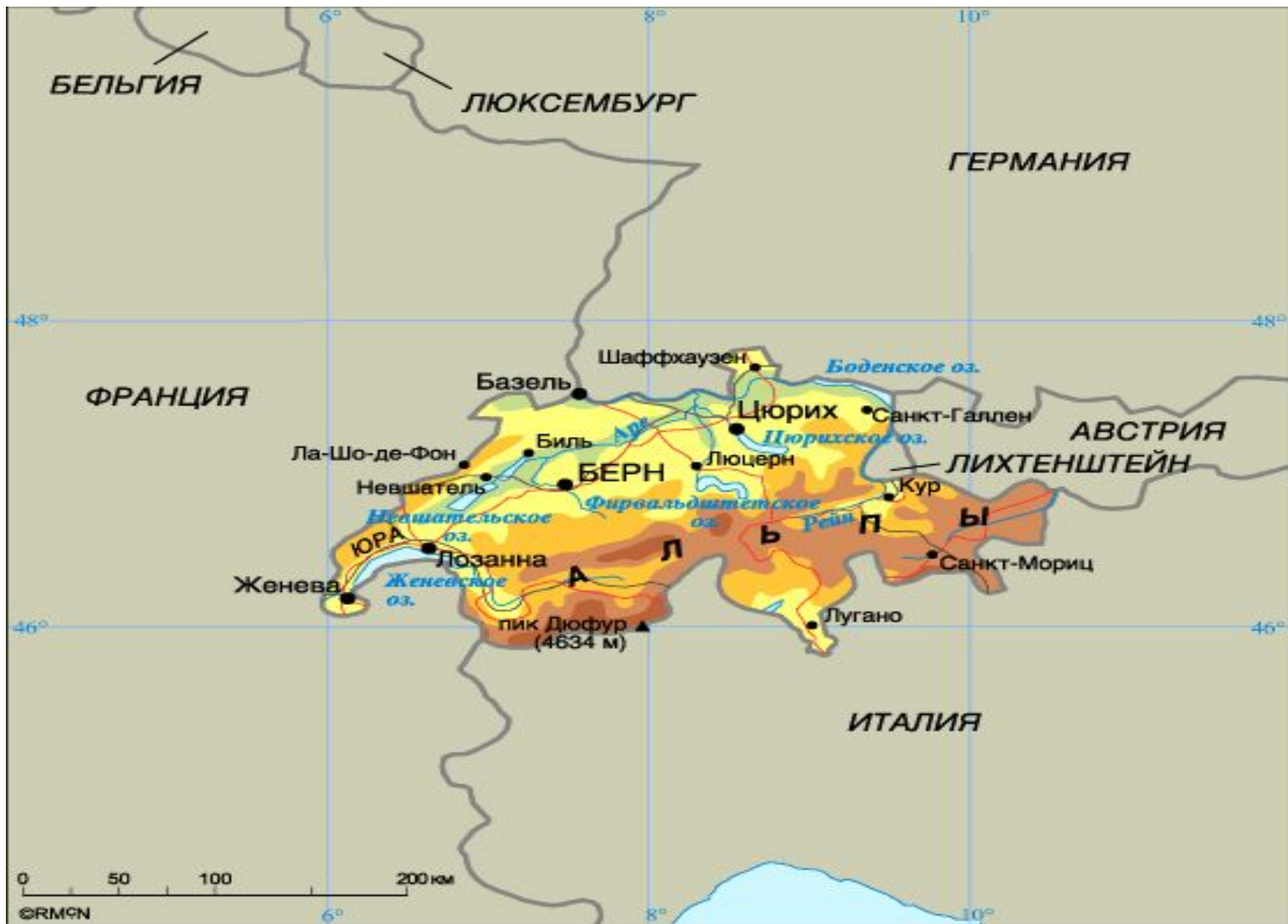




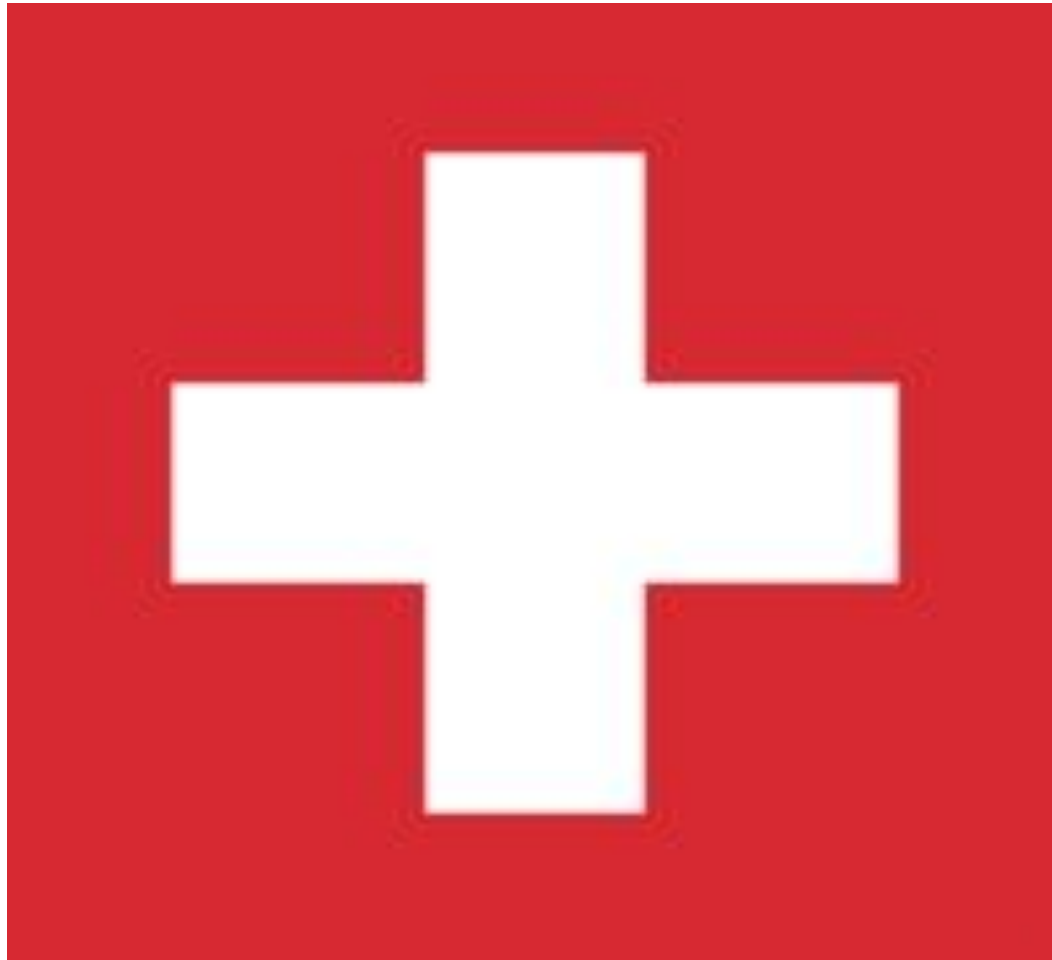
Памятник И. Штраусу в Вене



Альпы



Флаг Швейцарии

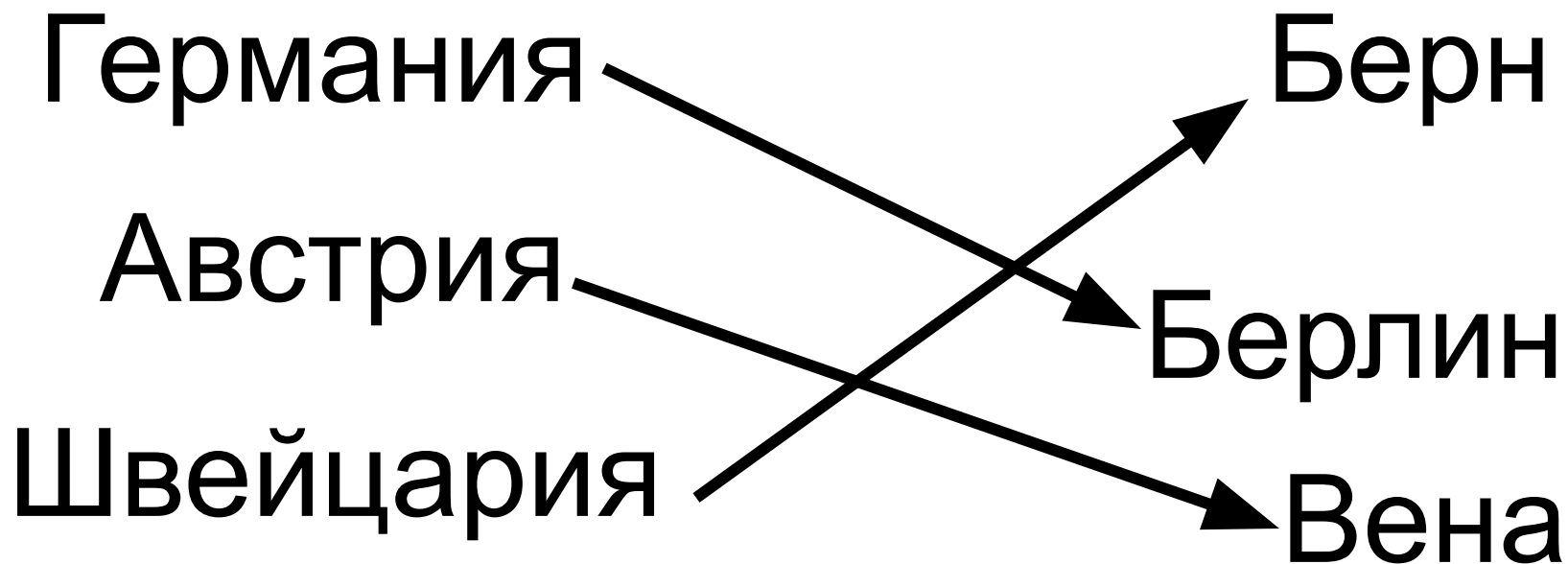




Швейцарские Альпы



Назовите столицы государств



В какой части Европы находятся Германия, Австрия и Швейцария?

В центральной части

Домашнее задание

- Стр.125-130 прочитать
- и пересказать по плану;
- или составить вопросы для викторины.