

Регион	Площадь, тыс. кв. км	Население, тыс.чел.	Плотность населения, чел. на кв. км	Урбанизация, %	Национальный состав	Основные города, население (тыс. чел.)
Тюменская область	1435	3454	2,4			Тюмень (582)
ХМАО	535	1558	2,9	91,5%	Русские 68%, татары 8%, украинцы 6%	Сургут (308), Нижневартовск (252), Нефтеюганск (123)
ЯНАО	769	546	0,7	84,9%	Русские 62%, украинцы 10%, ненцы 6%, татары 6%	Новый Уренгой (122), Ноябрьск (111)
Омская область	141	1978	14	66%	Русские 83,5%	Омск (1154)
Томская область	315	1046	3,3	70,2%	Русские 92%	Томск (524), Северск (108)
Новосибирская область	178	2687	15	77,1%	Русские 94%	Новосибирск (1486)
Кемеровская область	96	2763	28,9	86,8%	Русские 97%	Новокузнецк (564), Кемерово (533)
Алтайский край	168	2419	14,4	53,7%	Русские 94%	Барнаул (622)
Республика Алтай	92	206	2,22	27%	Русские 57%, алтайцы 34%,	Горно-Алтайск (56)

Смена городов-лидеров

- Мангазея – исторический торговый город
- Тобольск – ворота в Сибирь, первый центр освоения Сибири
- Советское время – развитие городов-миллионников (важна наука!)
- 60-70е гг. – расцвет нефтедобывающих центров (Сургут, Нижневатовск, Новый Уренгой)
- 1990-2000е гг. – Тюмень, Ханты-Мансийск

Различия между регионами

- Огромные различия!
- ХМАО, ЯНАО – богатейшие регионы страны
- Республика Алтай – один из наименее развитых регионов



Основные отрасли промышленности

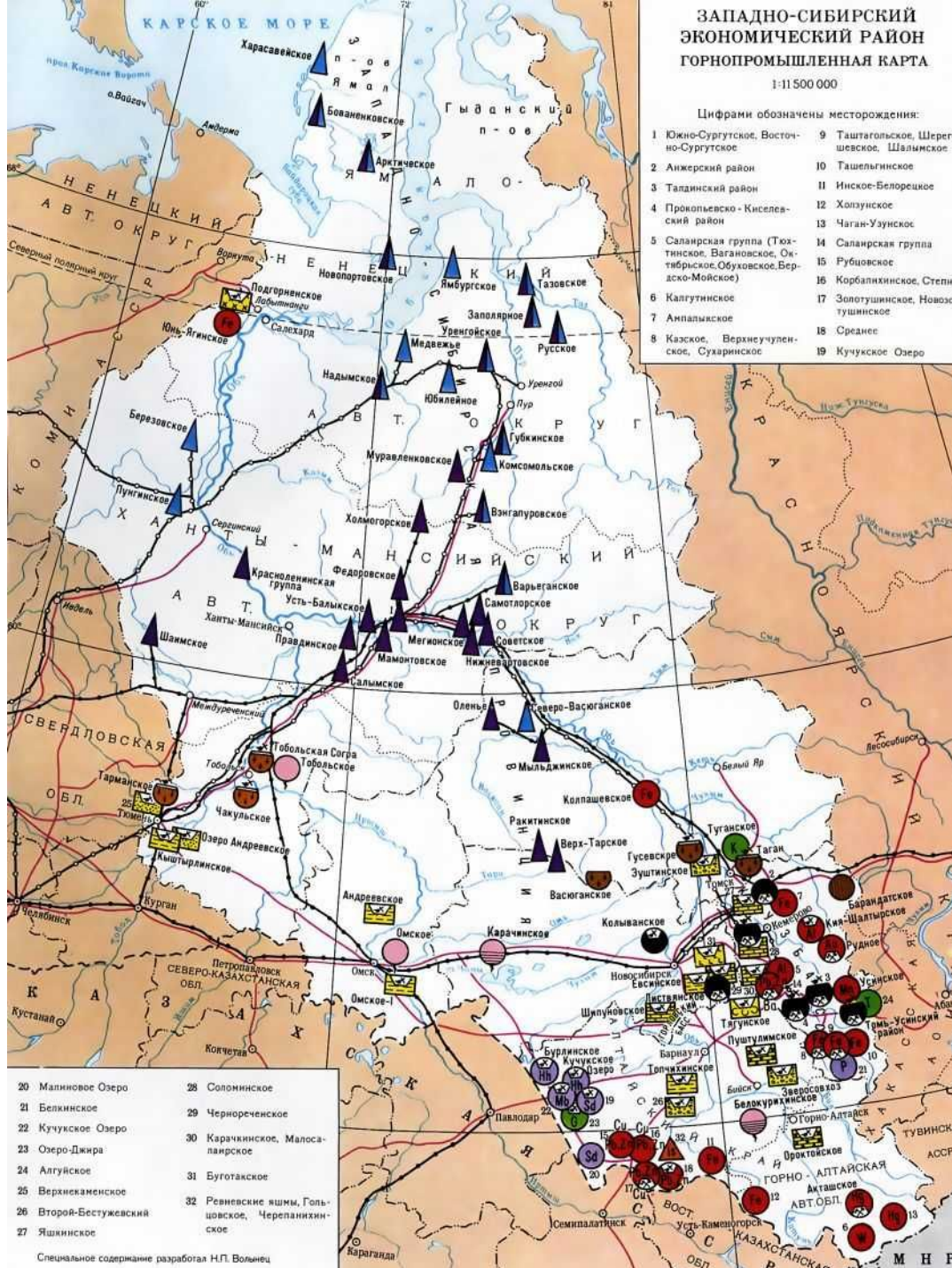
- Топливная промышленность – добыча нефти, газа и угля, выработка электроэнергии (ТЭС на угле и нефти)
- Нефтехимия – переработка нефти
- Черная металлургия – на базе Кузбасса

**ЗАПАДНО-СИБИРСКИЙ
ЭКОНОМИЧЕСКИЙ РАЙОН
ГОРНОПРОМЫШЛЕННАЯ КАРТА**

1:11 500 000

Цифрами обозначены месторождения:

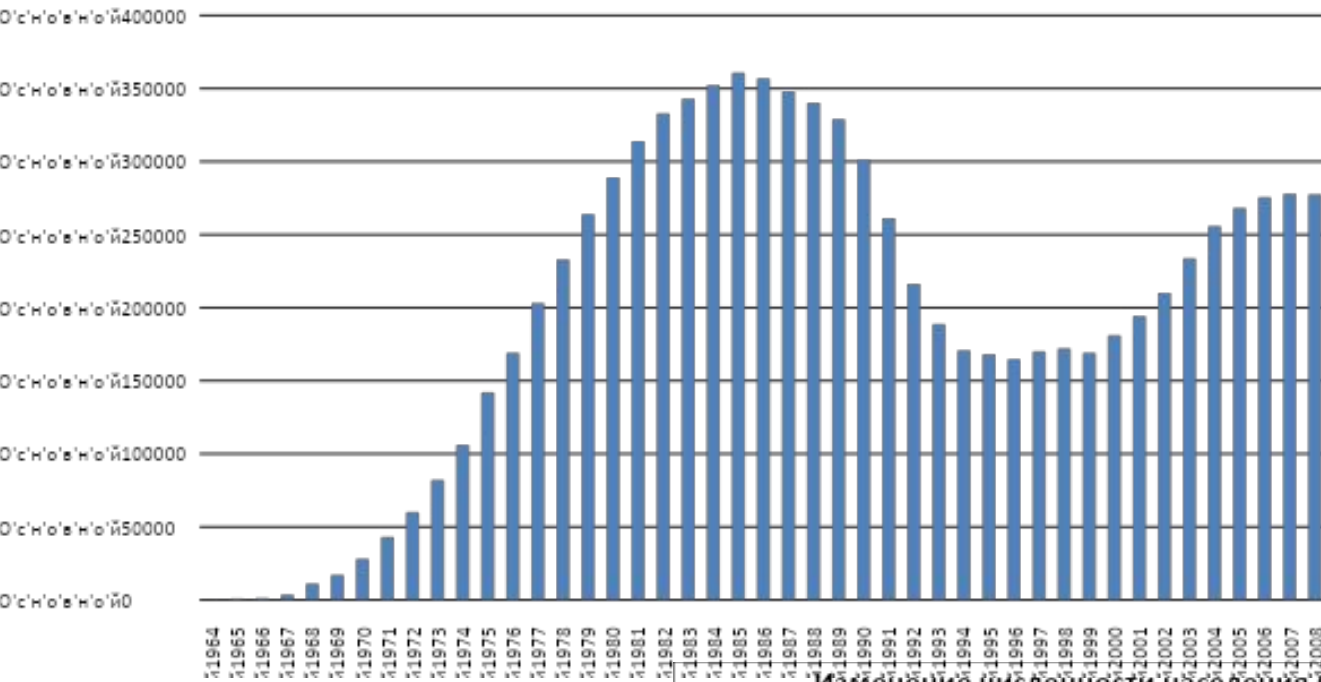
- | | |
|---|---|
| 1 Южно-Сургутское, Восточно-Сургутское | 9 Таштагольское, Шерегешское, Шалимское |
| 2 Анжерский район | 10 Ташельгинское |
| 3 Талдинский район | 11 Инское-Белорецкое |
| 4 Прокопьевское - Киселевский район | 12 Холзунское |
| 5 Салаирская группа (Тюктинское, Вагановское, Октябрьское, Обуховское, Бердско-Мойское) | 13 Чаган-Узунское |
| 6 Калгутинское | 14 Салаирская группа |
| 7 Анпалыкское | 15 Рубцовское |
| 8 Казское, Верхнеучуленское, Сухаринское | 16 Корбалыкинское, Степное |
| | 17 Золотушинское, Новозолотушинское |
| | 18 Среднее |
| | 19 Кучукское Озеро |



- | | |
|------------------------|--|
| 20 Малиновое Озеро | 28 Соломинское |
| 21 Белкинское | 29 Чернореченское |
| 22 Кучукское Озеро | 30 Карачинское, Малосаларское |
| 23 Озеро Джиря | 31 Буготаское |
| 24 Алгуйское | 32 Ревневские язми, Гольцовское, Черепанинское |
| 25 Верхнекамское | |
| 26 Второй-Бестужевский | |
| 27 Яшкинское | |

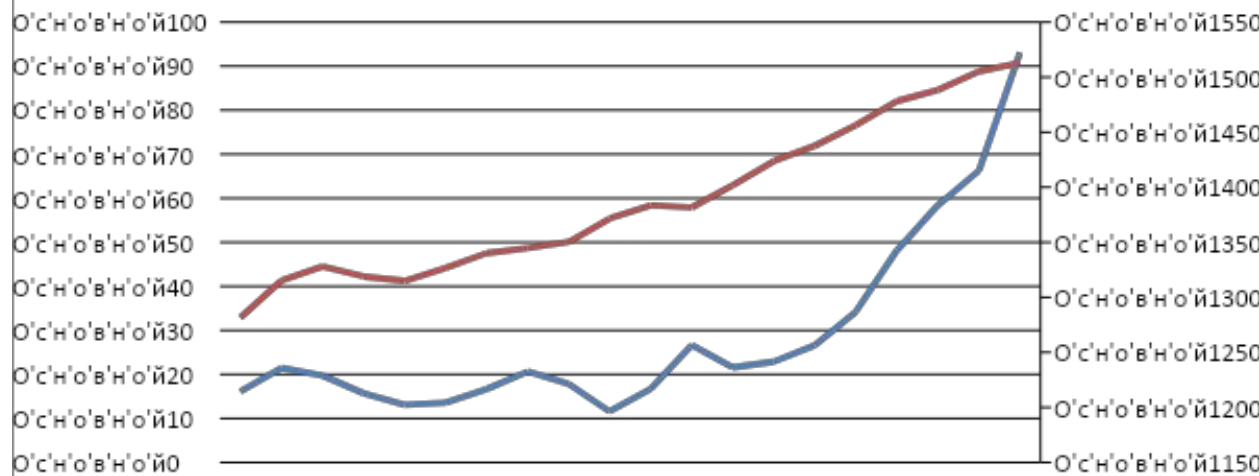
Специальное содержание разработано Н.П. Вольнец

Добыча нефти в округе, тыс. тонн



Добыча нефти. Пример ХМАО

Изменение численности населения Округа и среднегодовой цены на нефть



Угольная промышленность – Кузбасс

- Запасы железной руды и угля – толчок развития черной металлургии, на её базе – тяжелого машиностроения

Машиностроение

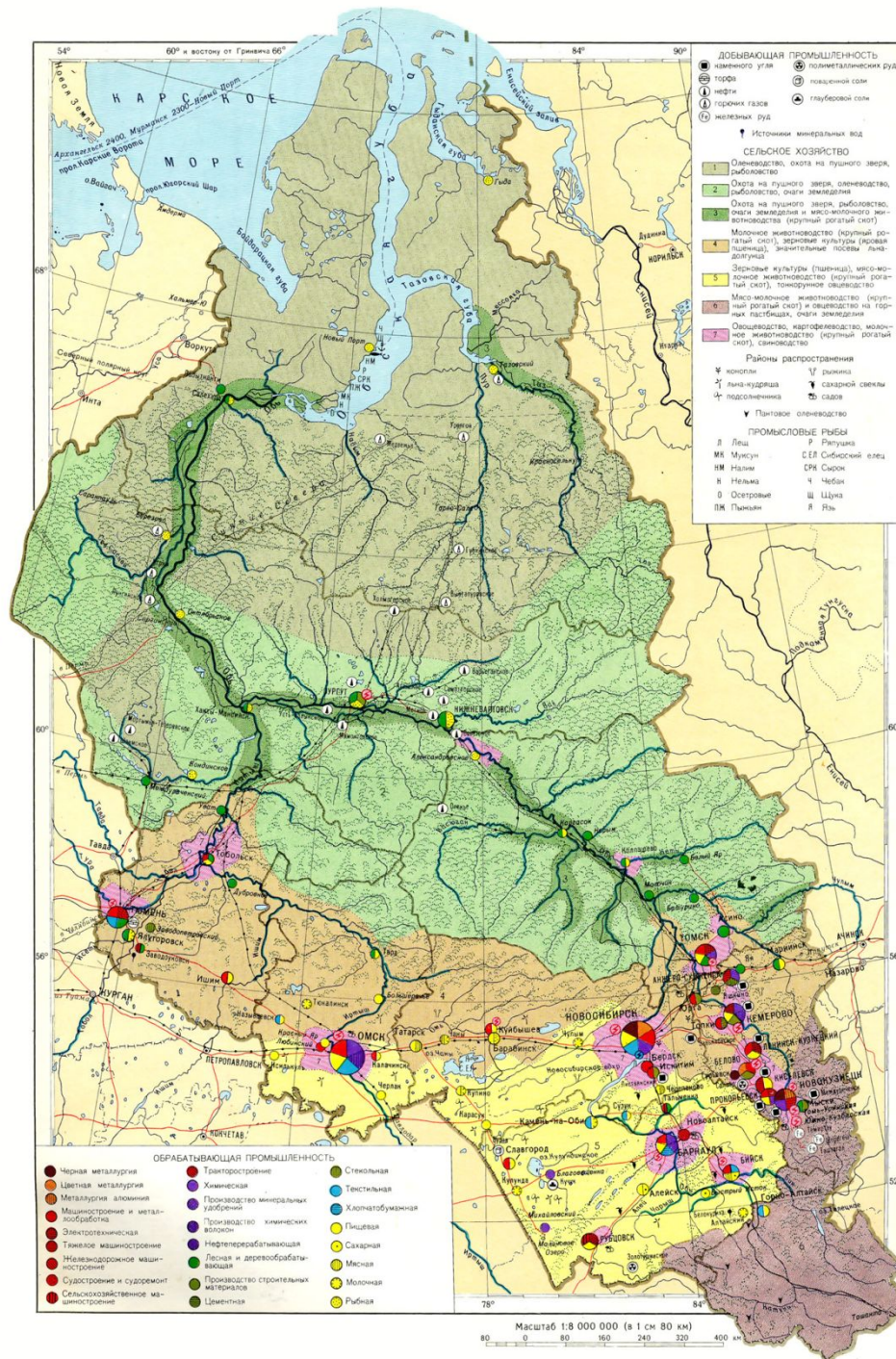
- Подстроено под местные нужды
- Тяжелое – на базе Кузбасса, удовлетворяет нужды топливной промышленности
- Сельскохозяйственное
- Транспортное

Лесная и деревообрабатывающая промышленность

- Слабые запасы древесины
- Но на них возлагаются большие надежды

Сельское хозяйство

- Один из крупнейших центров сельскохозяйственного производства России – Алтайский край
- Основное направление – выращивание зерновых
- Север – оленеводство
- В горах – овцеводство, КРС



Туризм

- Республика Алтай, Алтайский край