

**СТУДЕНЧЕСКИЙ**

**НАУЧНЫЙ**

**КРУЖОК**

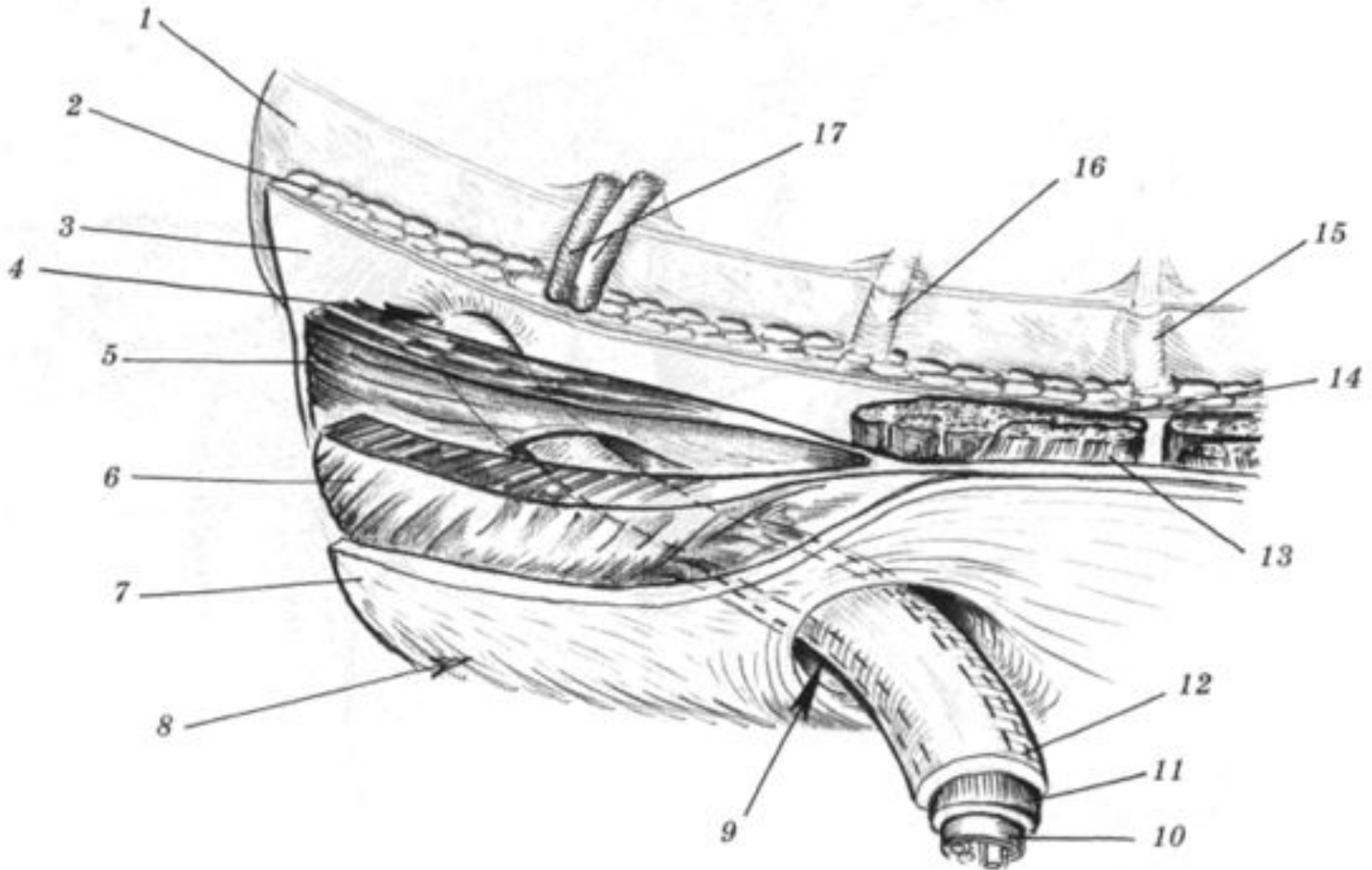
Кафедры хирургических болезней ВолГМУ

**АНАТОМИЯ**

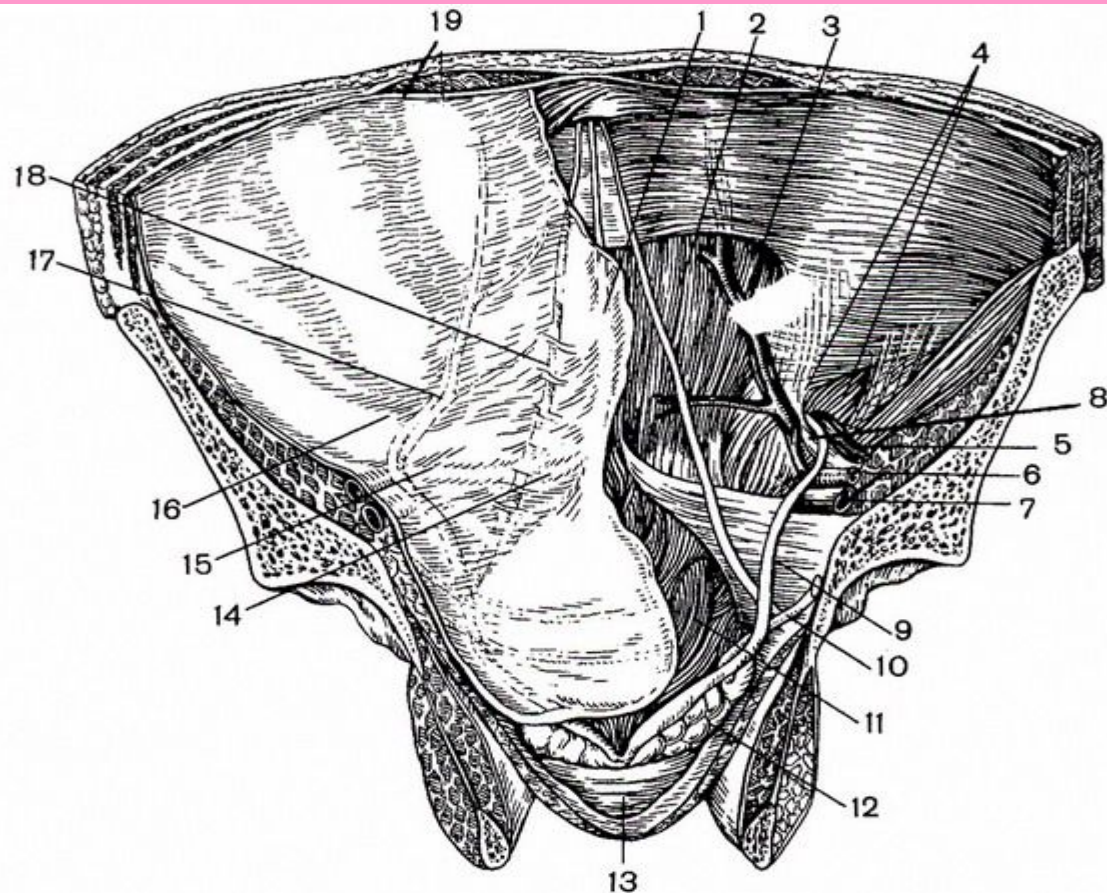
**ГРЫЖ**

# Схема строения пахового канала.

1 - брюшина; 2 - предбрюшинная клетчатка; 3 - поперечная фасция; 4 - глубокое паховое кольцо; 5 - поперечная мышца; 6 - внутренняя косая мышца; 7 - апоневроз наружной косой мышцы; 8 - паховая связка; 9 - поверхностное паховое кольцо; 10- внутренняя семенная фасция; 11 - мышца, поднимающая яичко; 12 - наружная семенная фасция; 13 - пирамидальная мышца; 14 - прямая мышца живота; 15 - срединная пупочная складка брюшины (облитерированный урагус); 16 - медиальная пупочная складка брюшины (облитерированная пупочная артерия); 17 - нижние эпигастральные сосуды



# Медиальная и латеральная ямка

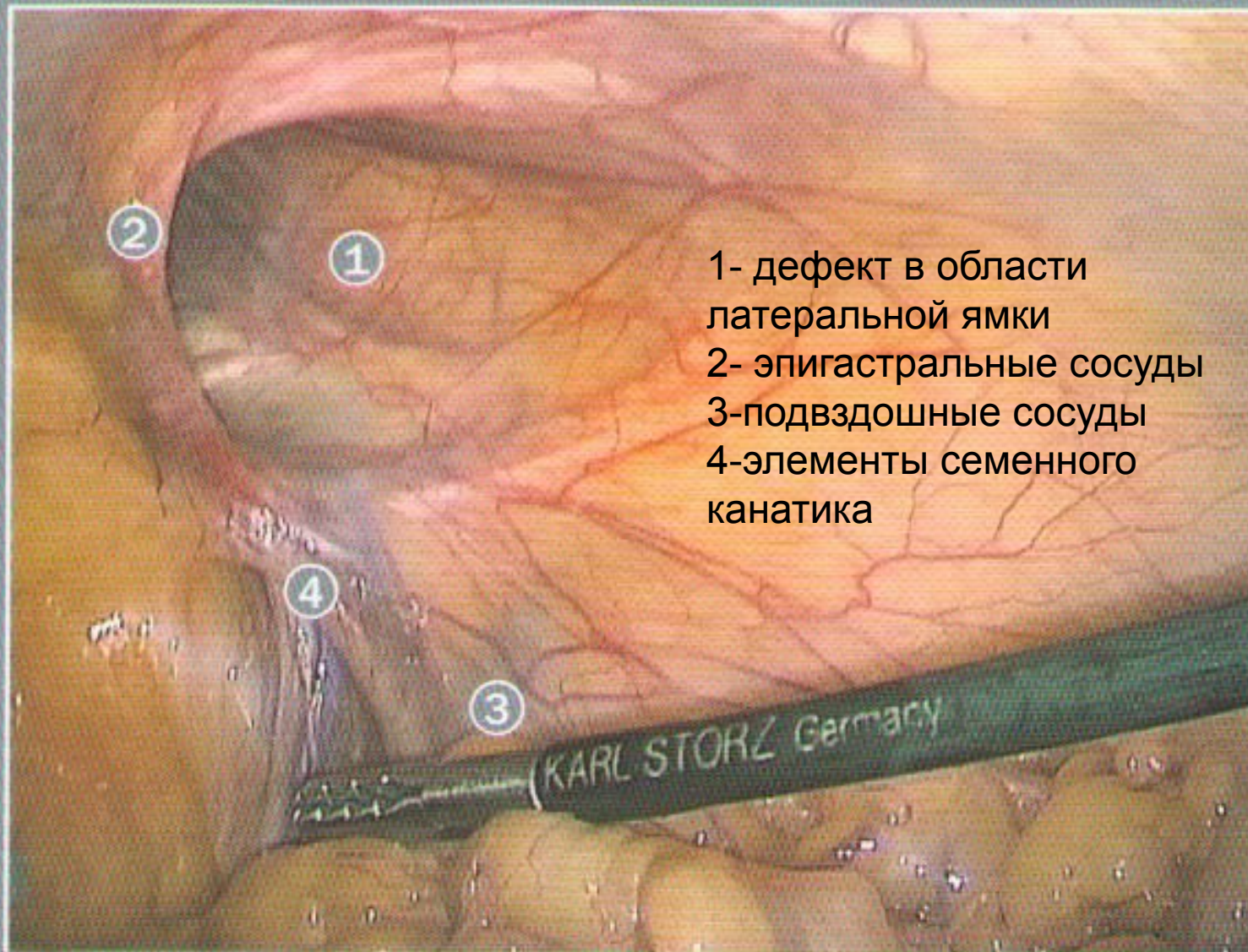


1 — срединная пупочная складка брюшины; 2 — прямая мышца живота; 3 — артерия и вены эпигастрия; 4 — глубокое паховое кольцо; 5 — сосуды яичника; 6 — наружная подвздошная артерия; 7 — наружная подвздошная вена; 8 — межъямочковая связка; 9 — семявыносящий проток; 10 — мочеточник; 11 — мочевого пузыря; 12 — семенные пузырьки; 13 — предстательная железа; 14 — надпузырная ямка; 15 — медиальная паховая ямка; 16 — латеральная паховая ямка; 17 — латеральная пупочная складка; 18 — медиальная пупочная складка; 19 — брюшина.

## ПАХОВАЯ ГРЫЖА (КОСАЯ)

т.е. выходит через латеральную ямку

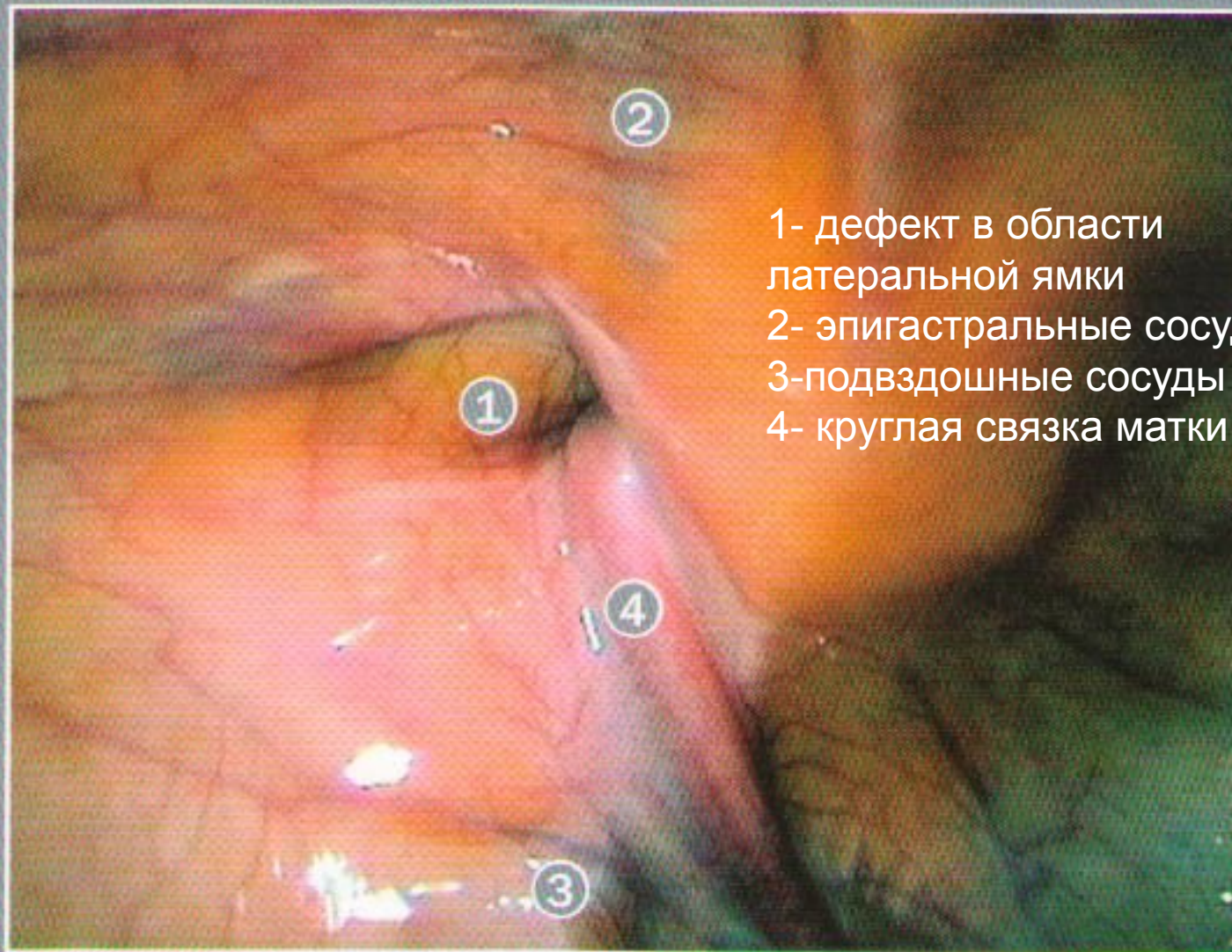
МУЖЧИНА



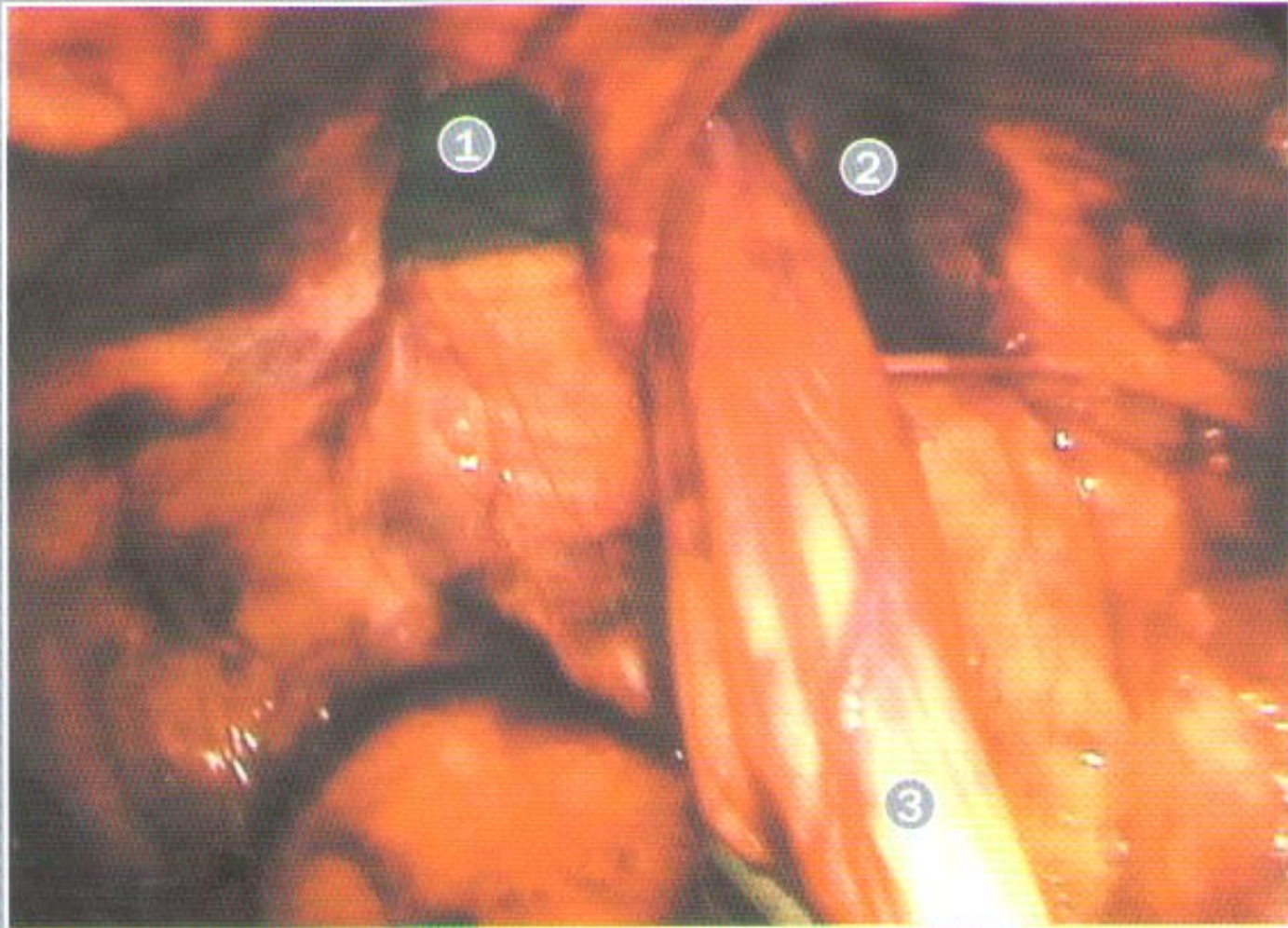
## ПАХОВАЯ ГРЫЖА (КОСАЯ)

т.е. выходит через латеральную ямку

ЖЕНЩИНА



1. Грыжевой дефект в обл МЕДИАЛЬНОЙ ЯМКИ (прямая).
2. Грыжевой дефект в обл ЛАТЕРАЛЬНОЙ ЯМКИ (косая).
3. Семенной канатик











## СТРОЕНИЕ ГРЫЖИ:

1. Грыжевые ворота
2. Грыжевой мешок
3. Содержимое



## Скользящие грыжи:

