



# **Литовская Республика**

**ОБРАЗОВАЛАСЬ 6 СЕНТЯБРЯ 1991 ГОДА**

**ПАРЛАМЕНТСКАЯ РЕСПУБЛИКА**

**ПАРЛАМЕНТ – СЕЙМ ЛИТОВСКОЙ  
РЕСПУБЛИКИ (141 ДЕПУТАТ)**

**ПРЕЗИДЕНТ – ВАЛДАС АДАМКУС**

**В ДРЕВНИХ ЛЕТОПИСЯХ ЛИТВА  
УПОМИНАЕТСЯ С 1009 ГОДА**

L I E T U V A



# ФЛАГ ЛИТВЫ



# ГЕРБ РЕСПУБЛИКИ





# НАЦИОНАЛЬНЫЙ ЦВЕТОК - ТЮЛЬПАН



# НАЦИОНАЛЬНОЕ ДЕРЕВО -ДУБ



# НАЦИОНАЛЬНАЯ ПТИЦА – БЕЛЫЙ АИСТ





# НАЦИОНАЛЬНОЕ БЛЮДО – ИЗ КАРТОФЕЛЯ - ЦЕПЕЛИНЫ





# ЛИТВА – ОДНА ИЗ БАЛТИЙСКИХ РЕСПУБЛИК



# ГЕОГРАФИЧЕСКИЕ ДАННЫЕ

- ТЕРРИТОРИЯ - 65 200 КВ.КМ
- НАСЕЛЕНИЕ - ОКОЛО 3,6 МЛН. ЧЕЛ.
- ВАЛЮТА - ЛИТ (LTL)
- ГЛАВНАЯ РЕКА - НЕМАН - 937 КМ
- ГРАНИЧИТ ПО СУШЕ - С РОССИЕЙ,  
ЛАТВИЕЙ, БЕЛОРУССИЕЙ, ПОЛЬШЕЙ,
- ПО МОРЮ – СО ВСЕЙ ЕВРОПОЙ
- 816 рек
- 2 834 озера



17 12 98







# Президент - Валдас Адамкус



# ГЕОГРАФИЧЕСКИЙ ЦЕНТР ЕВРОПЫ НАХОДИТСЯ В 25 КМ ОТ ВИЛЬНЮСА



# В ЛИТВЕ 10 УЕЗДОВ



# В ЛИТВЕ 106 ГОРОДОВ, ИЗ НИХ 11 КРУПНЫХ





# НАЦИОНАЛЬНАЯ ОДЕЖДА









# СТОЛИЦА ЛИТВЫ - ВИЛЬНЮС







Город стоит на слиянии рек Вильня и Нярис (с 1994 г. внесен в список мирового культурного наследия ЮНЕСКО).

Главной достопримечательностью является **Замок Гедимина, Верхний замок**, - это настоящее сердце города, одна из первых готических построек, датируемая 13 веком. Интересна также городская стена с **Аушрос воротами (ворота Зари)**, много старинных церквей и костёлов. **Старинные костёлы** - здания с довольно массивными куполами выполнены в стиле барокко.

# ВЕЛИКИЙ ГЕРЦОГ ГЕДИМИНАС - ОСНОВАТЕЛЬ ВИЛЬНЮСА













# Ворота Зари





# Замок Гедимина



# ПРОСПЕКТ ГЕДИМИНА



# ЗДАНИЕ ПАРЛАМЕНТА





# ФОНТАН У ЗДАНИЯ ПАРЛАМЕНТА



# Костёл Святого Николая



# Кафедральный собор







# Костёл Святой Анны









# Костёл Святого Казимира



# КАУНАС

единственный в мире музей чертей

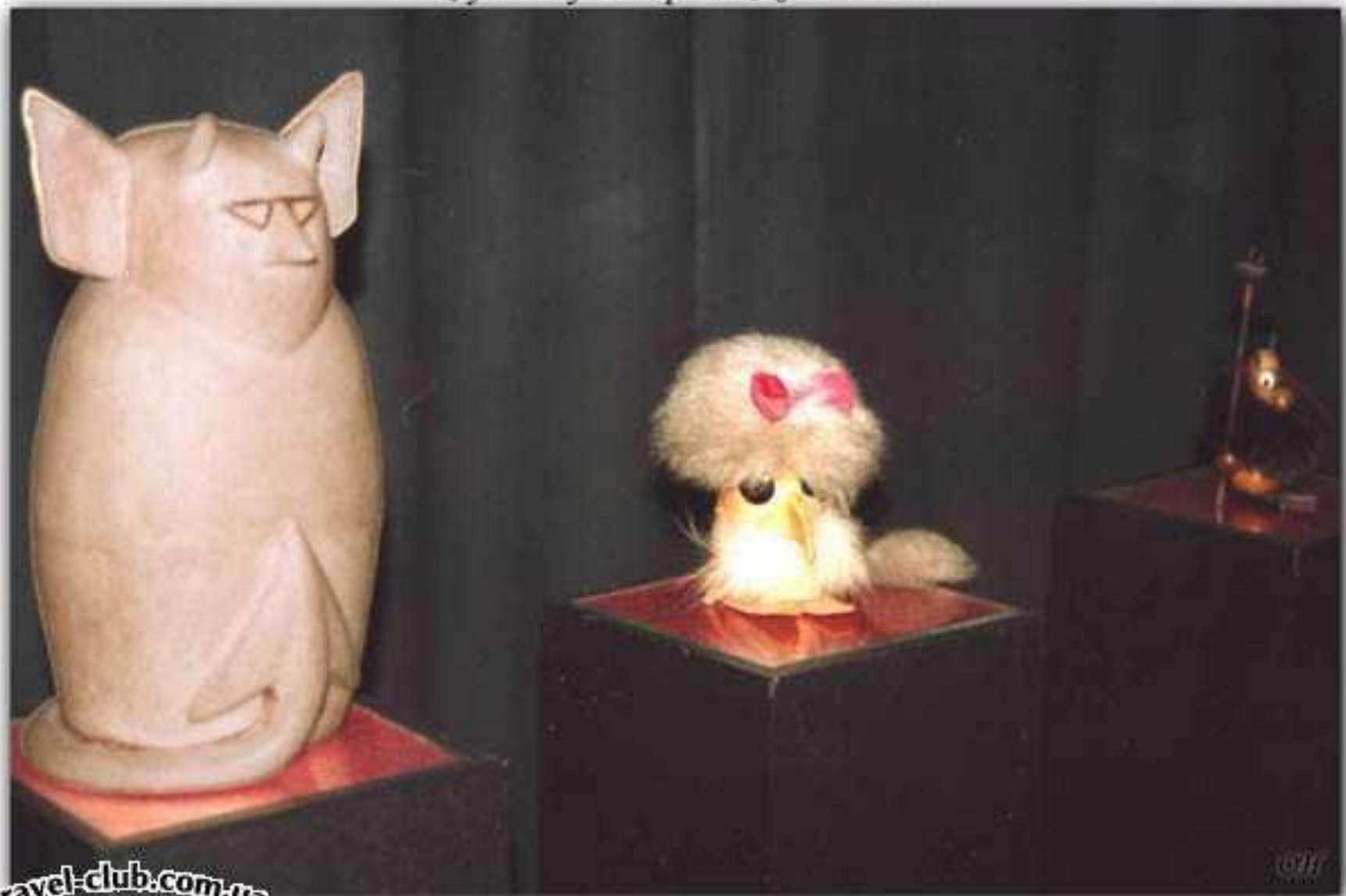


СОБРАНО БОЛЕЕ 20 000 ЭКСПОНАТОВ





*Каунас. Музей "Чертей. Скандинавия."*



[travel-club.com.ua](http://travel-club.com.ua)

# КАУНАСКИЙ ЗАМОК











# КЛАЙПЕДА

**КУРШСКАЯ КОСА –песчаный полуостров  
длиной 98 км, шириной от 400 м до 4 км**







*Klaipėda*

**Куршская коса** узкой полосой разделяет соленое Балтийское море и пресноводный Куршский залив.

**Этот полуостров** - уникальное явление природы, это единственное место в Европе, где можно одновременно увидеть луга и песчаные пустыни, сырые, покрытые мхом и лишайником ольшаники и сухие сосновые боры, высокоствольные и низкорослые горные сосны, широколиственный лес и южную тайгу, песчаные горы и ровные поля, подвижные и закрепленные дюны, верховые и низинные болота, десятки километров песчаных пляжей, морские, заливные и озерные берега.











*Куршская коса*













# легенда

- Куршская коса - дело рук богини Неринги. Она соорудила эту причудливую насыпь, натаскав песка в своем переднике, чтобы уберечь рыбаков от гнева повелителя ветров Перкуна - слишком часто тот, поднимая балтийские волны, топил их шхуны. С тех пор рыбаки в безопасности - по крайней мере, пока не покидают пределов отгороженной от моря тихой лагуны.

# КЛАЙПЕДА - САМЫЙ СЕВЕРНЫЙ БАЛТИЙСКИЙ НЕЗАМЕРЗАЮЩИЙ ПОРТ









# ДЕЛЬФИНАРИЙ



# ПАЛАНГА

курортный город с песчаными пляжами

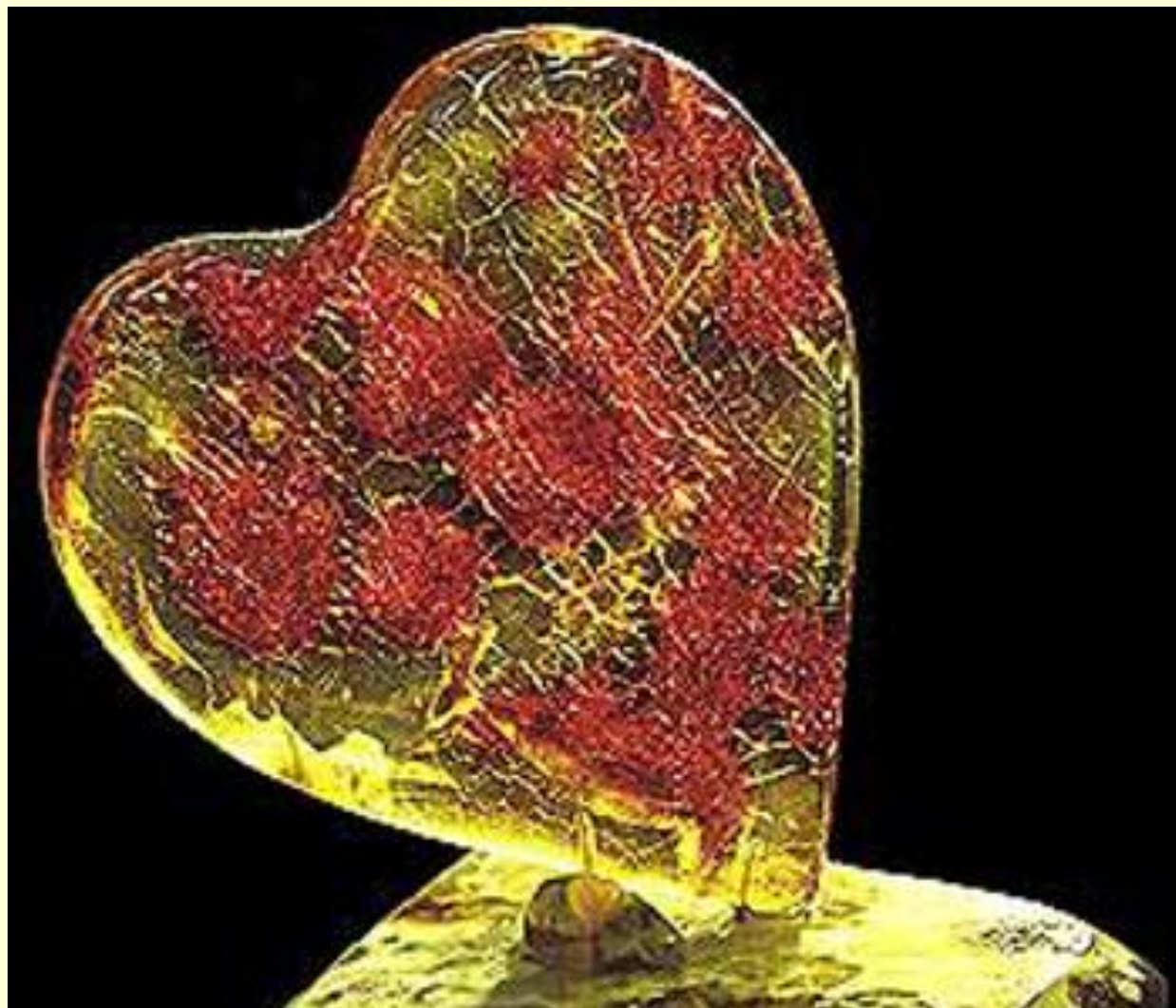




# ПАРК В ПАЛАНГЕ



# МУЗЕЙ ЯНТАРЯ





# ДЮНЫ – РАБОТА ВЕТРОВ





БЕЛЫЙ ПЕСОК, СОСНОВЫЙ ЧИСТЫЙ ВОЗДУХ  
ПРИВЛЕКАЮТ ТУРИСТОВ НА ПЛЯЖИ





# ТРАКАЙ

Уникальный замок 14-15 веков расположен на острове озера Гальве













# **ДРУСКИНИНКАЙ - волшебная здравница Литвы**

**В курортном городе Друскининкай на юге Литвы открылся аквапарк, претендующий на звание не только самого большого, но и самого современного во всей Европе. Его территория занимает 25 тысяч кв. м. В пяти корпусах расположены сам аквапарк, сауны, бани, развлекательный центр.**







# Шяуляй

Гора крестов – место паломничества католиков  
( с 1868 года)









# ПАНЕВЕЖИС







# ВИДЫ ЛИТВЫ



















