



ООО «Управляющая компания «Южные ворота»»

Презентация промышленных зон

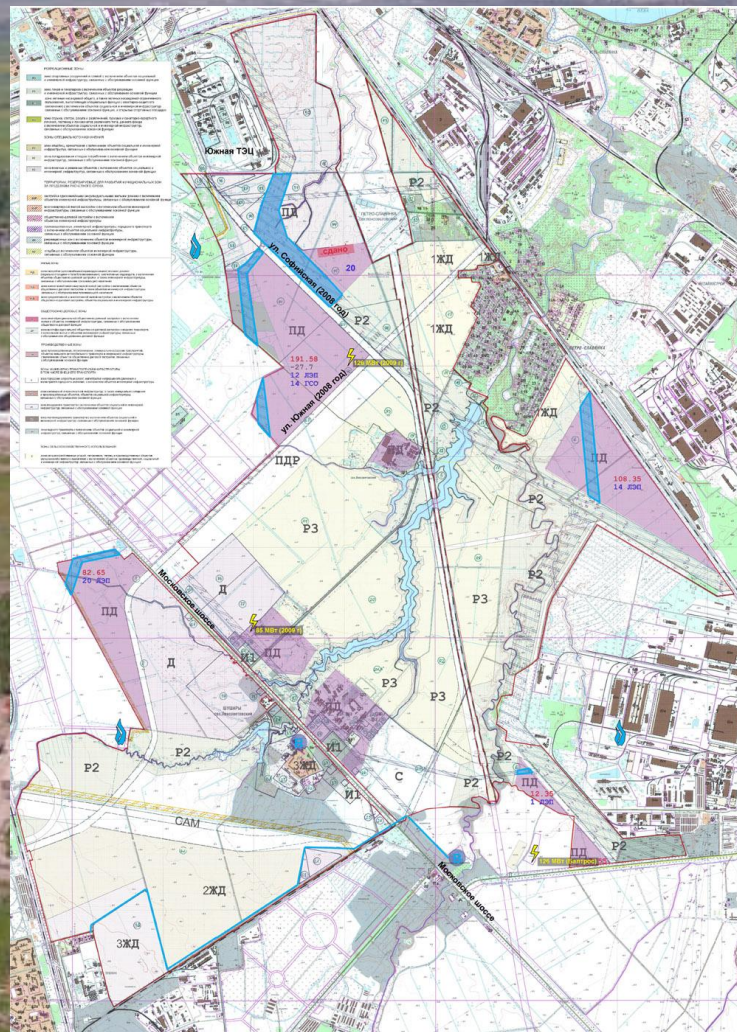
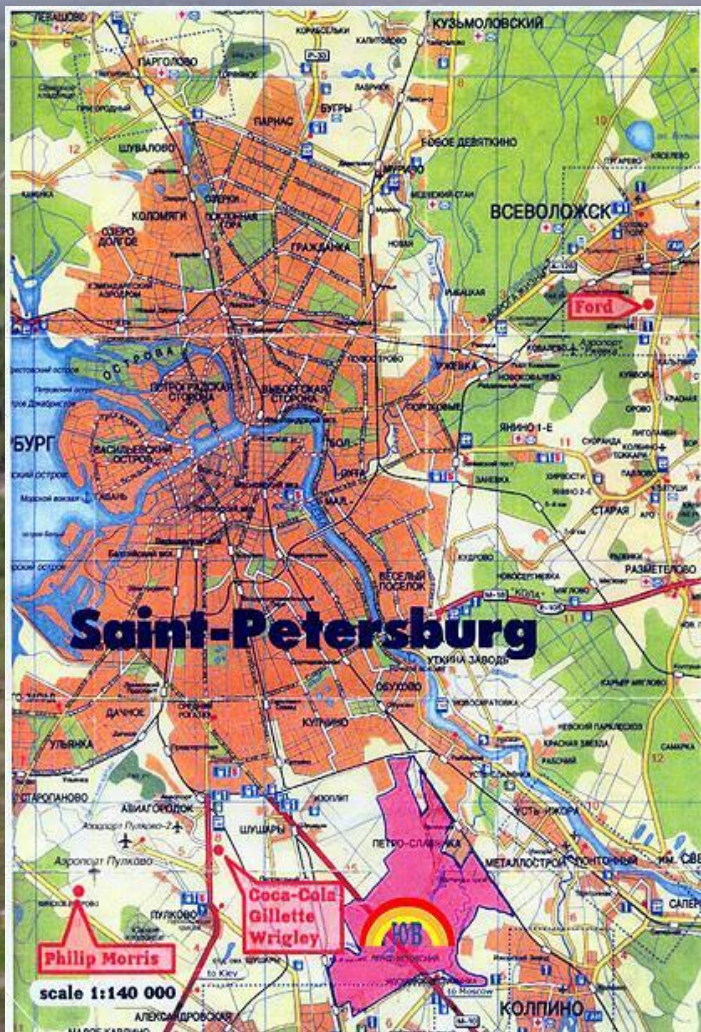
Сайт: www.shushary.com

Эл. Почта: info@shushary.com

Тел: (812) 449-8073, (812) 449-8072

Наша территория:

Общая площадь - 25 квадратных километров в границах г. Санкт-Петербурга.



Северная промзона

Промзона «А»

Свободно: 20 Га

Дорожная инфраструктура:

ул. Софийская (2008 год) – 200 м.

ул. Южная (2008 год) – 800 м.

Электроэнергия:

126 МВт (2009 год) – 1000 м.

Газ:

Газопровод – 1200 м.

Промзона «Б»

Свободно: 137,88 Га

Дорожная инфраструктура:

ул. Софийская (2008 год) – 0 м.

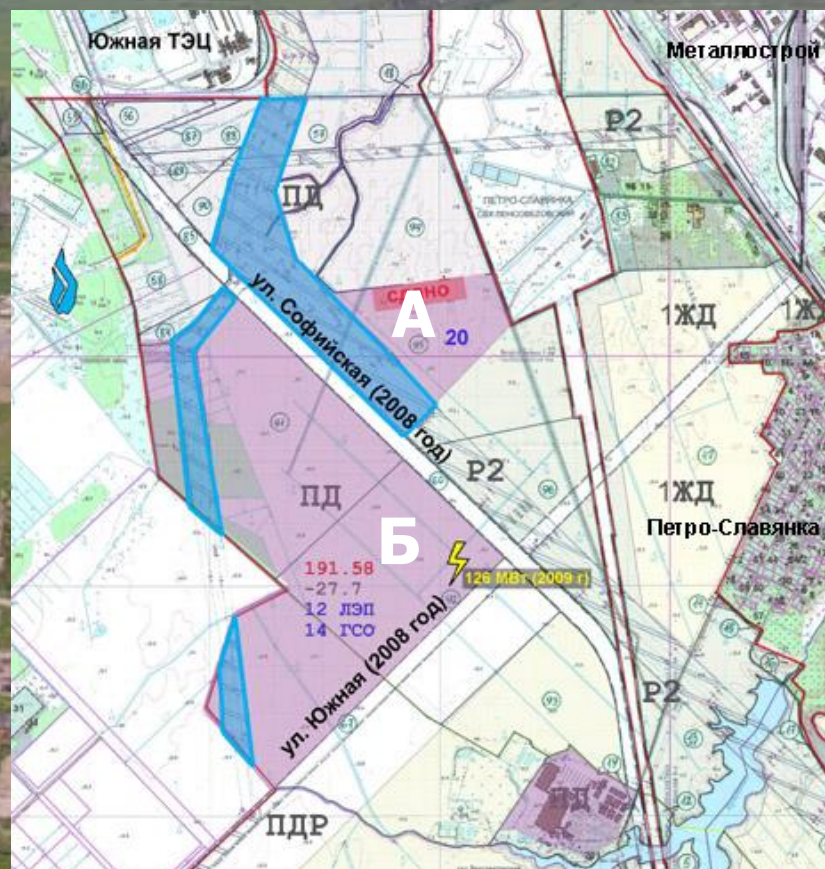
ул. Южная (2008 год) – 0 м.

Электроэнергия:

126 МВт (2009 год) – 0 м.

Газ:

Газопровод – 800 м.



Западная промзона

Промзона «В»

Свободно: 76,65 Га

Дорожная инфраструктура:

Московское шоссе – 0 м;

Скоростная автомагистраль (САМ)
(2009 год) – 1000 м;

ул. Южная (2008 год) – 0 м.

Электроэнергия:

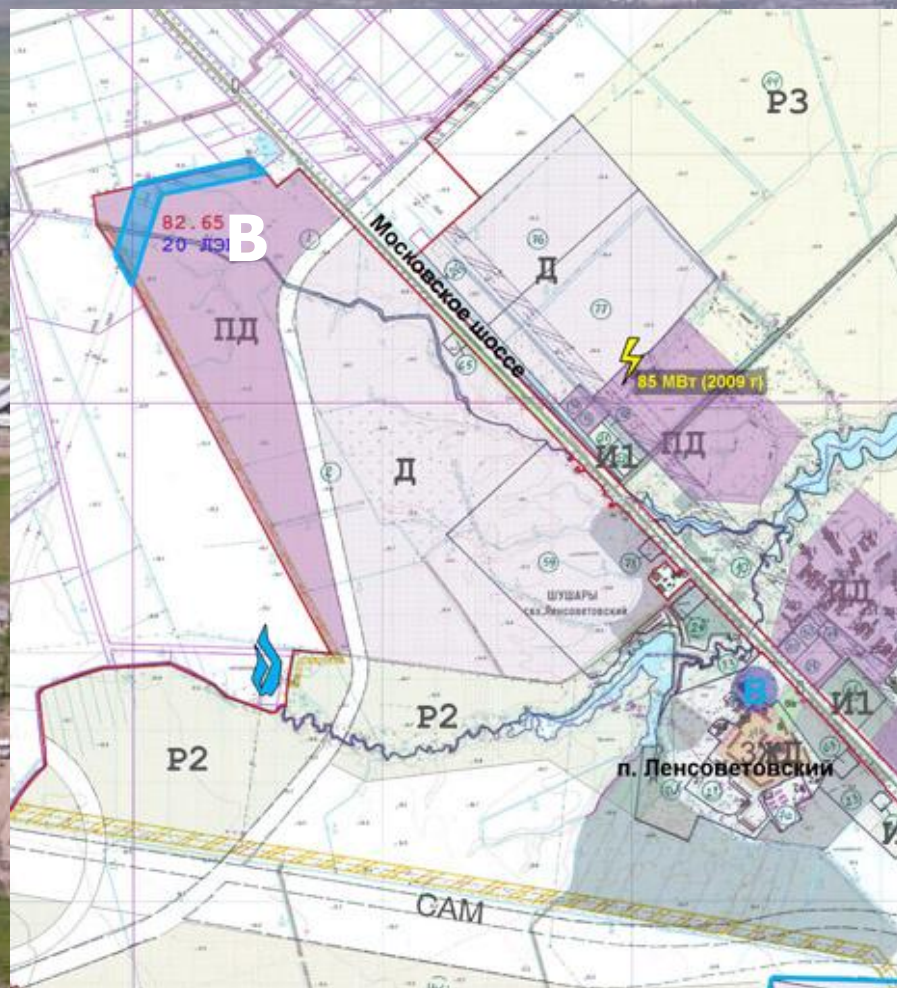
85 МВт (2009 год) – 1500 м.

Газ:

Газораспределительная
подстанция – 300 м.

Водоснабжение:

Водопровод п. Ленсоветовский
– 2500 м.



Южная промзона

Промзона «Г»

Свободно: 11,51 Га

Дорожная инфраструктура:

Московское шоссе – 2500 м;

ул. Софийская (2008 год) – 0 м;

Колпинское шоссе – 600 м.

Промзона «Д»

Свободно: 12,55 Га

Дорожная инфраструктура:

Московское шоссе – 1500 м;

ул. Софийская (2008 год) – 0 м.

Колпинское шоссе – 0 м.

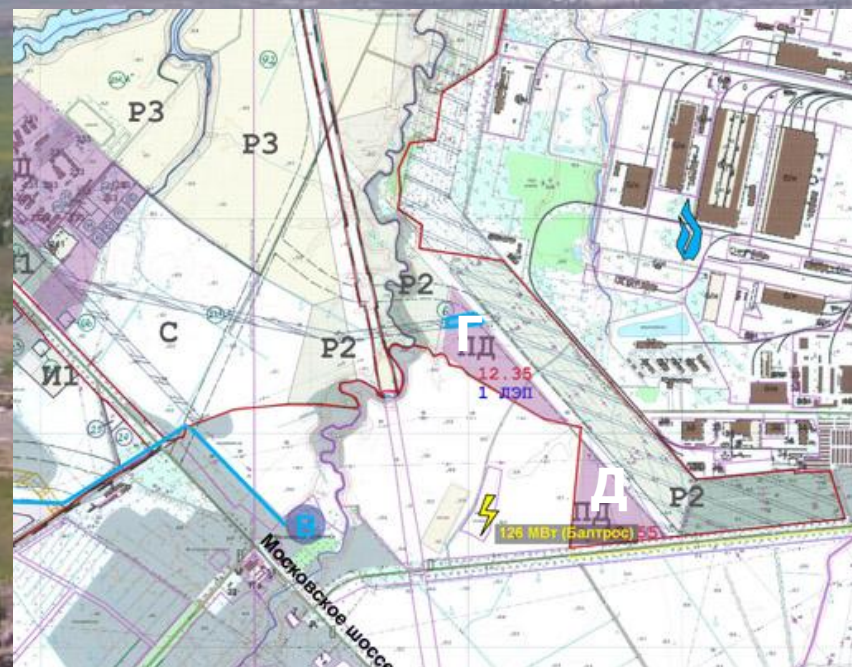
Для промзон «Г» и «Д»:

Электроэнергия:

126 МВт (Балтрос) – 900 м.

Газ: Газопровод – 1000 м.

Водоснабжение: Водопровод – 2000 м.



Благодарим за внимание!



Контактная информация:

- Тел: (812) 449-8073, (812) 449-8072
- Эл. Почта: info@shushary.com