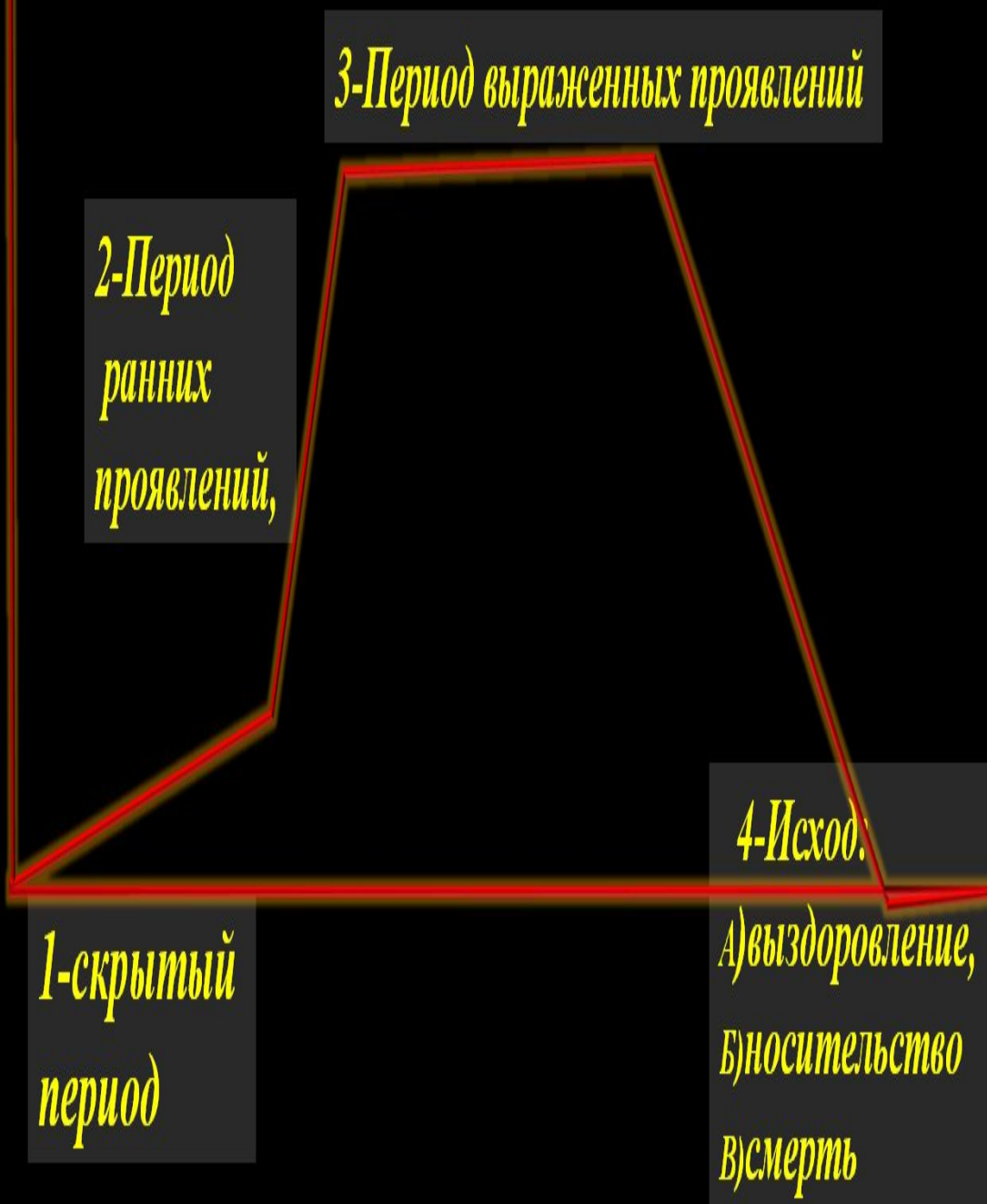


Практика- Инфекции 1- (общие положения. Туберкулез и сепсис)

1. Цель занятия. . Приобретение знаний об этиологии, патогенезе, морфологии, осложнениях и исходах туберкулеза и сепсиса.

2. Мотивация темы занятия. Знания и навыки приобретенные при освоении темы понадобятся при диагностике распространенных инфекционных болезней.



1.Наличие четырех периодов (Инкубационный, Продромальный, Основных проявлений, Реконвалесценции), характерно для каких инфекционных болезней:

- А- локальных**
- Б-общих**
- В-латентных**

2. На схеме показано течение каких инфекционных болезней:

- А- локальных**
- Б-общих** или
- В-латентных?**



3- Если на месте укуса кошки, возникли представленные изменения (фото), то перед нами:

А- «входные ворота»

Б- абсцесс

**В- элемент
инфекционного
комплекса**

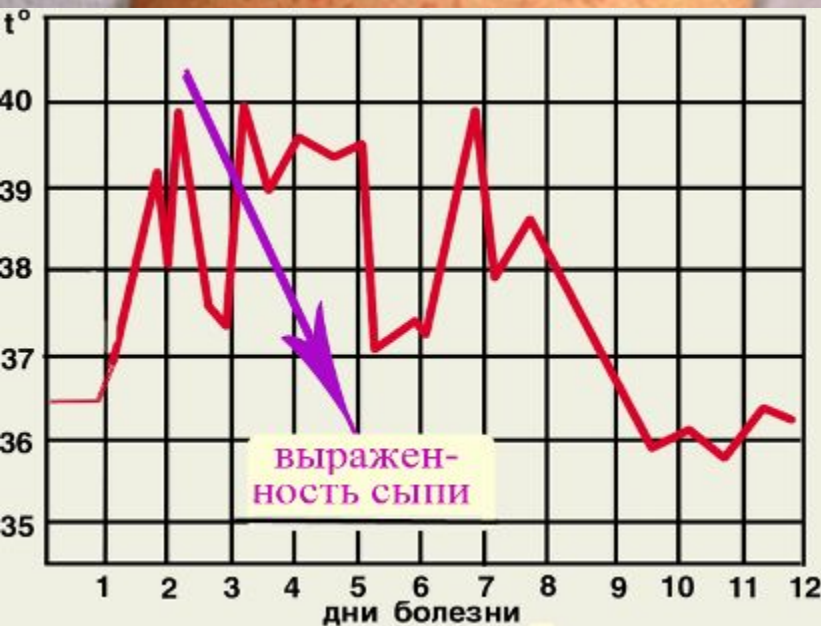
Г- общий или

**Д-специфический
признак
инфекционной
болезни?**



4 – Показанное сочетание изменений температурной кривой и динамика выраженности сыпи, характерны для болезней:

- А- инфекционных**
- Б-общих**
- В-латентных** или
- Г-аллергических ?**



5 – Показанные признаки инфекционных болезней, относятся к :

- А- специфическим**
- Б- неспецифическим**
- В- абсолютным** или
- Г- ориентировочным?**



6 – Укажите, объекты с какими номерами соответствуют:

А- первичному аффекту

Б- лимфангиту

В- лимфадениту
или

Г- первичному туберкулезному комплексу,

Д-зоне творожистого некроза ткани?

7-Сепсис отличается от других инфекций:

А- стойкий иммунитет

Б- полиэтиологичность

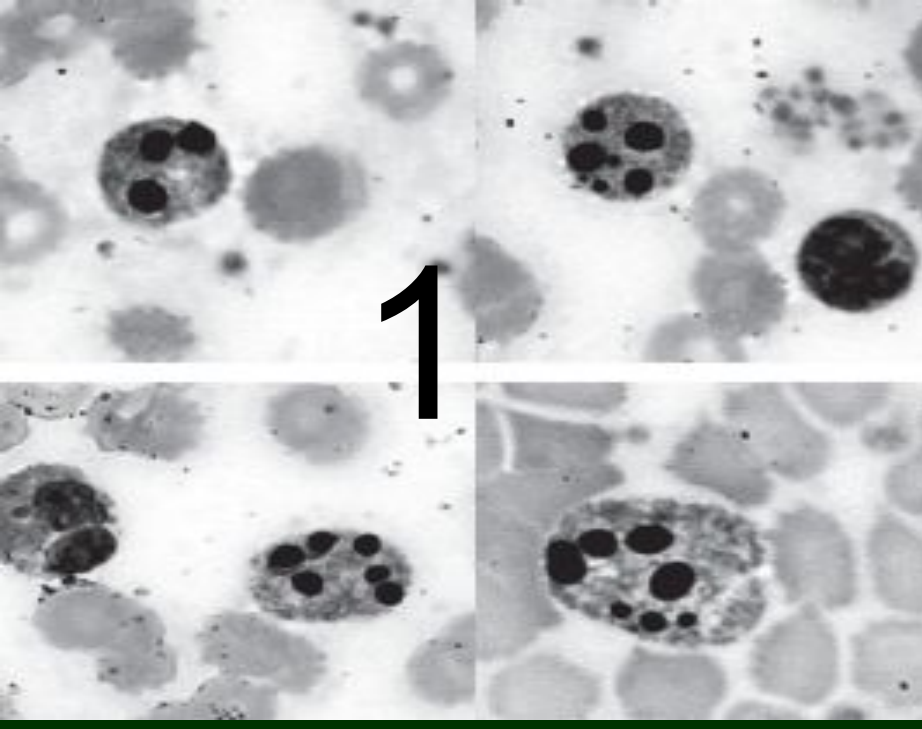
В- четкая цикличность

8- Общие изменения при сепсисе преобладают над местными в случае:

А- бакэндокардита

Б- септикопиемии

В- септицемии

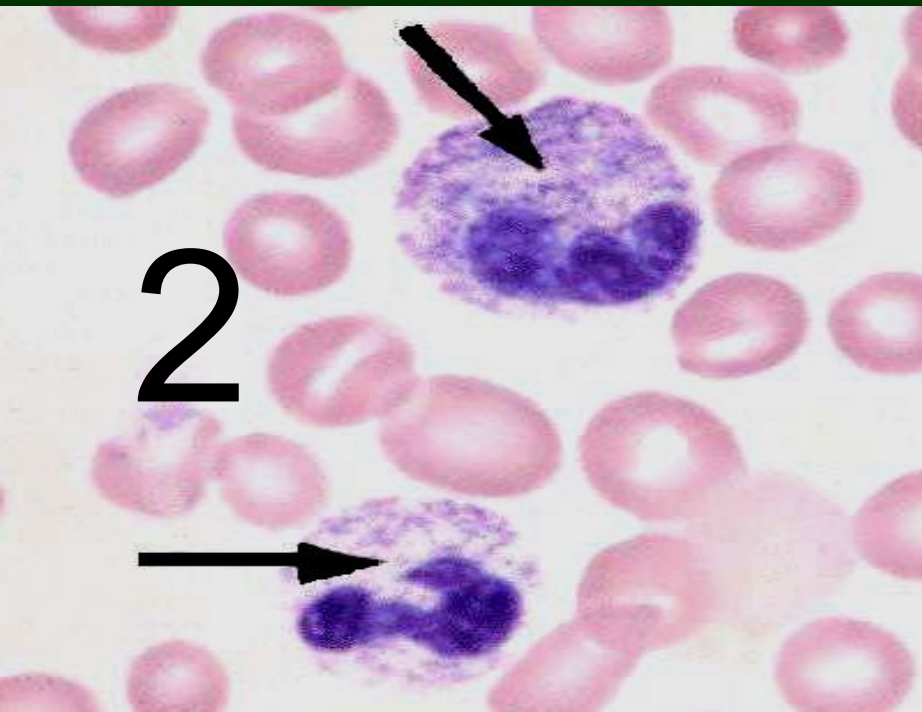


9-Показано, что для тяжелого сепсиса характерны картины апоптоза лейкоцитов. Исходя из этого определите какие картины мазков крови (1),(2) соответственно получены от больного:

А- с невоспалительной патологией

Б- с умеренно выраженной интоксикацией

В- с тяжелым сепсисом





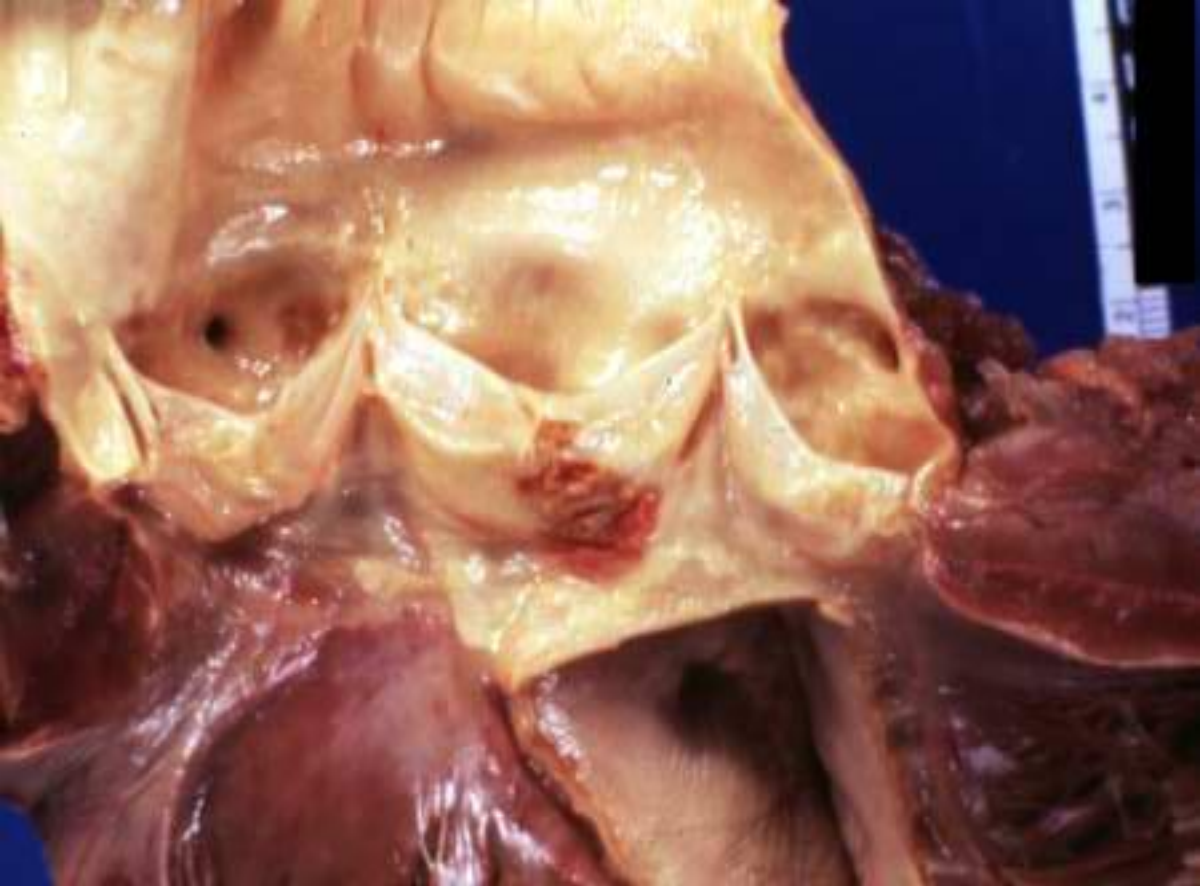
10-Метастатические гнойные очаги в печени и дряблая увеличенная селезенка характерна для какой формы сепсиса:

А-Септицемии

В-Хроничесексиса

Б-Септикопиэмии

Г- Бакэндокардтита



**11-Для сепсиса
характерен
эндокардит:**

**А-полипозно-
язвенный**

**Б-острый
бородавчатый**

В-Диффузный

**12-Бактериальный эндокардит чаще
развивается на клапане:**

А-митральном

Б-трикуспидальном

В-аортальном



13-Для септической селезёнки не характерно:

А-Увеличение

**Б-плотная
консистенция**

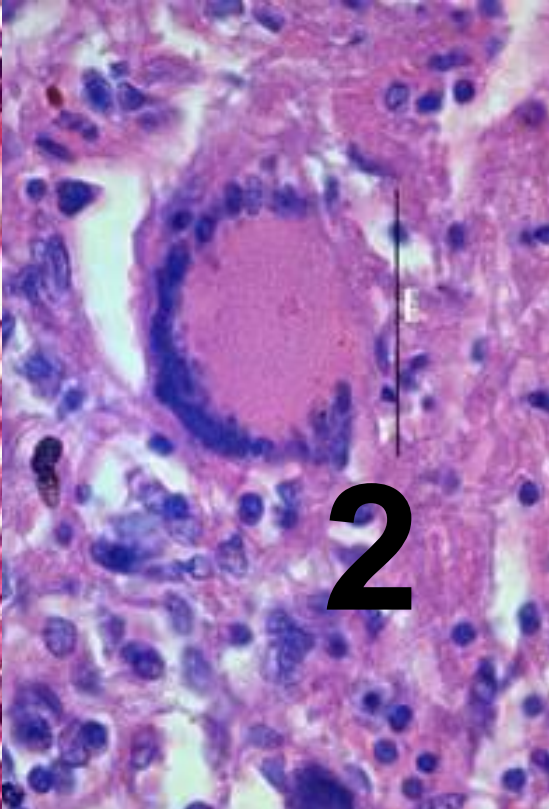
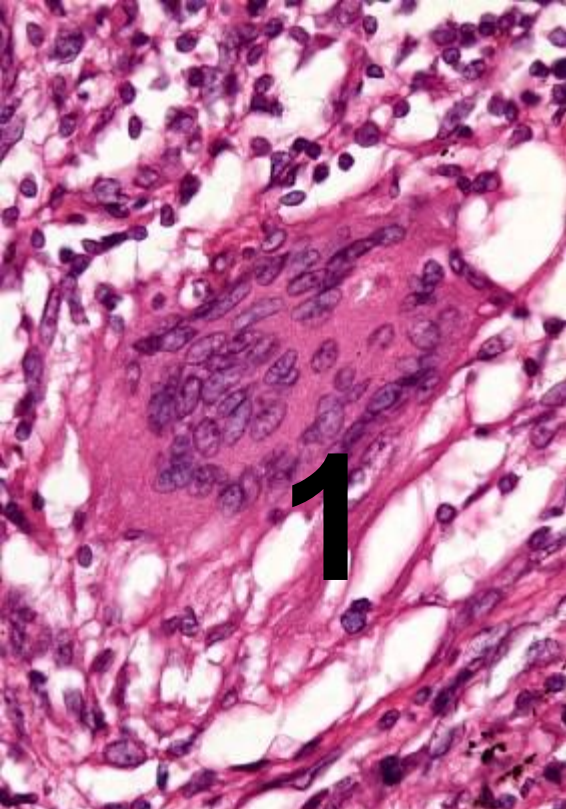
В-гиперплазия пульпы

14-Наличие гнойных метастазов 1го и 2го порядка характерно для:

А-септикопиемии

Б-септицемия

В- бакэндокардита



15-Для туберкулезной
гранулемы

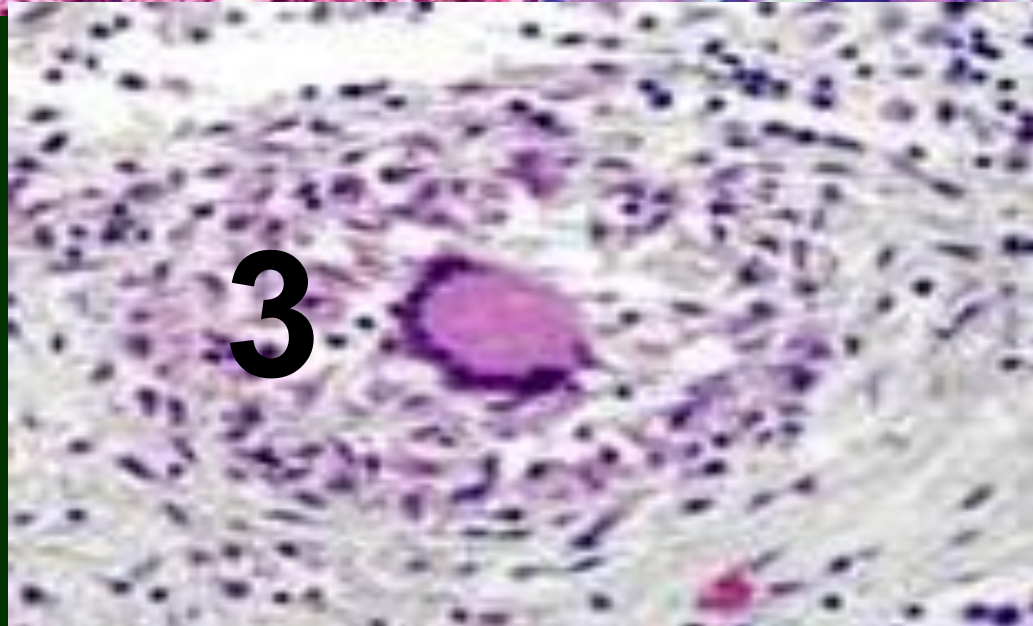
характерны клетки:

А- Вирхова **Б-**

Ходжкина

В- Пирогова-

Лангханса



16- Какие клетки на
фото (1,2,3)

соответственно:

А- Вирхова **Б-**

Ходжкина

В- Пирогова-

Лангханса



17-К осложнениям, характерным для первичного туберкулеза, относятся:

А- легочные кровотечения

Б- рост первичного аффекта

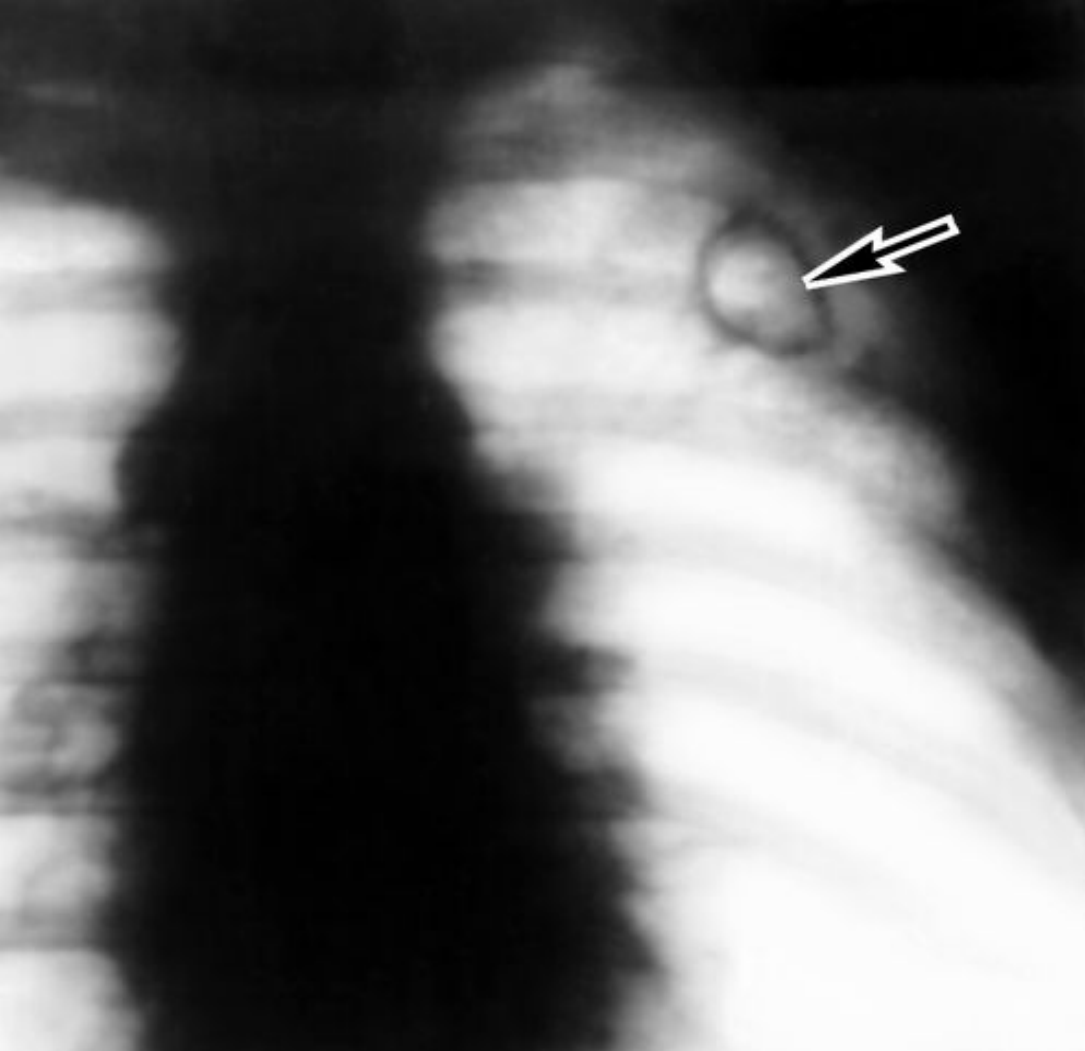
В- верно все

18- Укажите, какой из участков (1,2,3) при первичном туберкулезе, соответствует:

А- лимфогенному распространению

Б- зоне роста первичного аффекта

В- лимфадениту



**19- К признакам
вторичного
туберкулёза можно
отнести все ниже
перечисленное, кроме:**
**А-поражений
верхушек легкого
Б-бронхогенной
генерализации
В-казеозного
лимфаденита**

**20- Судя по форме полости, плотности и толщине ее стенок ,
отсутствию регионарного лимфаденита, на рентгенограмме:**

- А- фиброзно-кавернозный туберкулез**
- Б- изменения при вторичном туберкулезе**
- В- первичный аффект**



21-К вторичному туберкулезу не относится:
А-инfiltrативный туберкулез

Б-казеозная пневмония

В-туберкулез мочеполовой системы

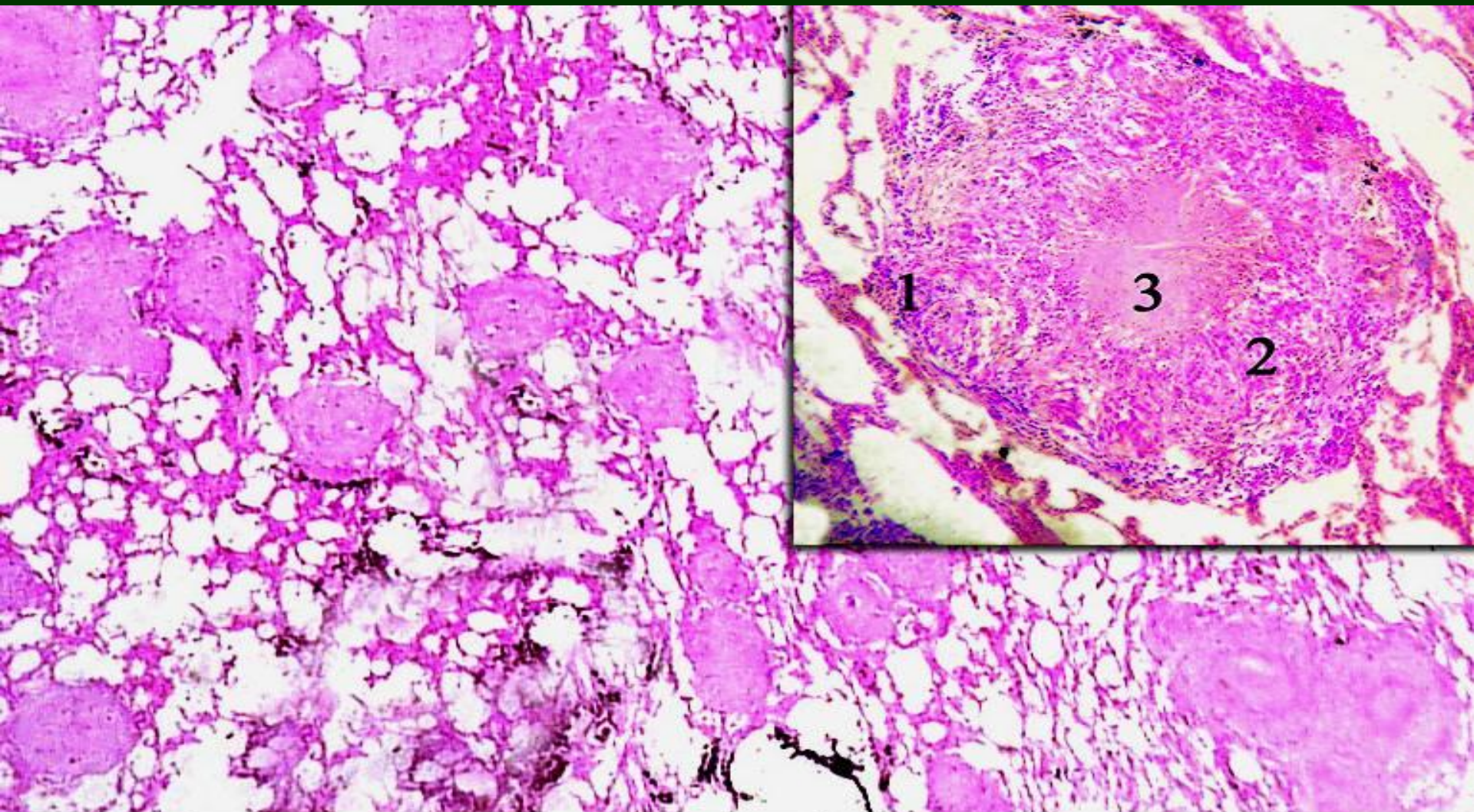
22- Показанный петрификат, это:

А- очаг Гона

Б- обызвествленный первичный аффект

В- доказательство перенесенного 1чного ТБС?

23- Представленные изменения легкtx характерны для туберкулеза: А- первичного Б- «послепервичного» В- вторичного или Г-гематогенного?



1-слой лимфоцитов по периферии гранулемы 2-слой эпителиоидных клеток с гигантскими Пирогова, 3-центральная зона казеозного некроза



Макропрепарат ,
№ _____ представлен
(**чем?**: органом, или: участком
органа такими-то размерами
или: блоком таких-то тканей
такими-то размерами?).
Очевидно это материал от:
взрослого человека?
(ребенка?, плода?).
(**Где, в каком месте?**)
макропрепарата наблюдаются
(**какие** изменения?) (**чего?**:
размеров, формы, цвета,
строения, преобладания такой-
то ткани, такого-то вида?).
(**Какие из этих изменений?**)
позволяют предположить?
заклЮчить?, что имеет место
(какая стадия? **Какой**
болезни?) (из изучаемых по
теме занятия) .

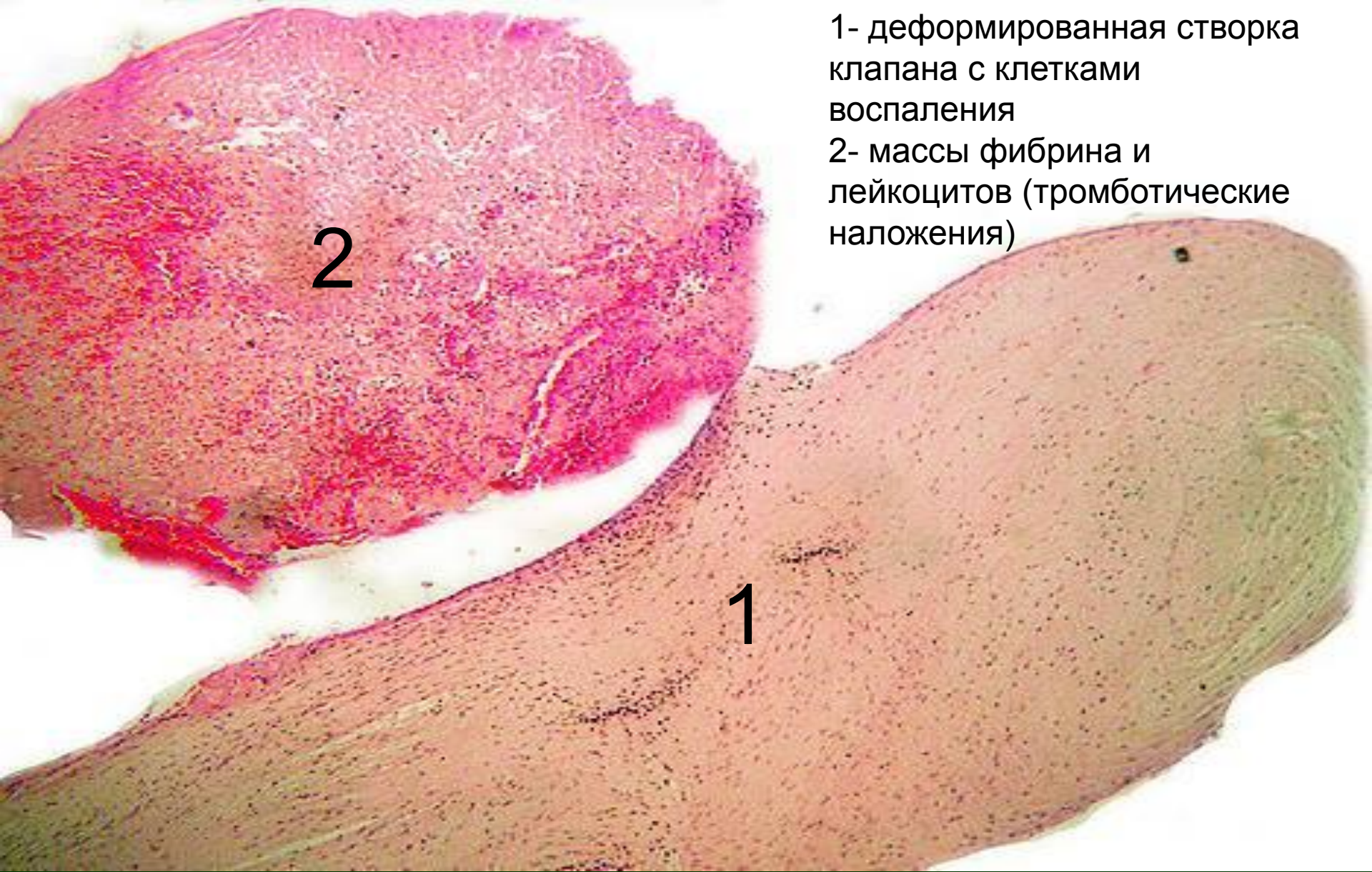
к рис№ _____ -
микропрепарат
31+301 (г-э).
БОМЖ со следами
многочисленных
инъекций на руках,
умер с симптомами
остановки сердца.

На разрушенном
аортальном клапане
бугристые
наложения из
красноватых
крошащихся масс.



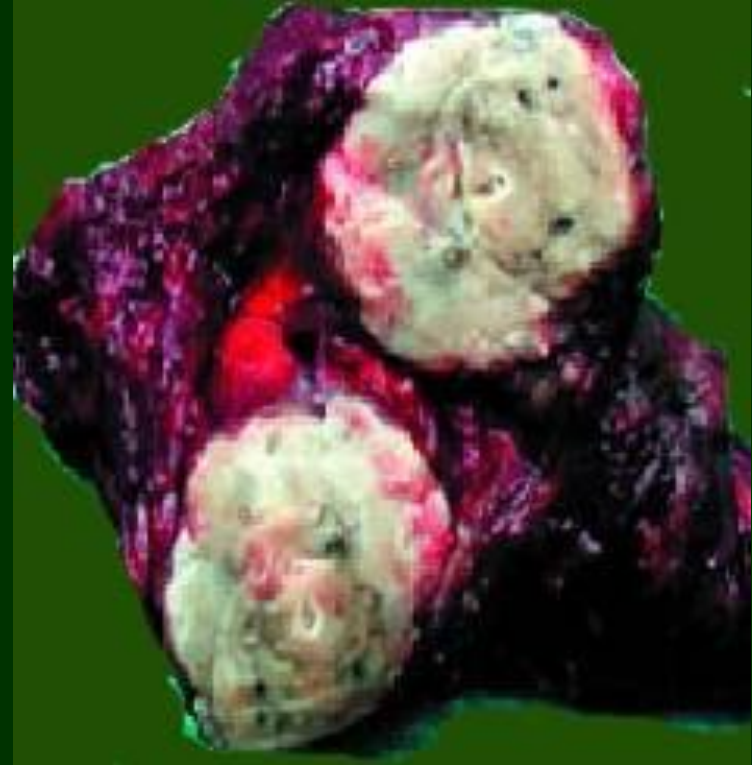
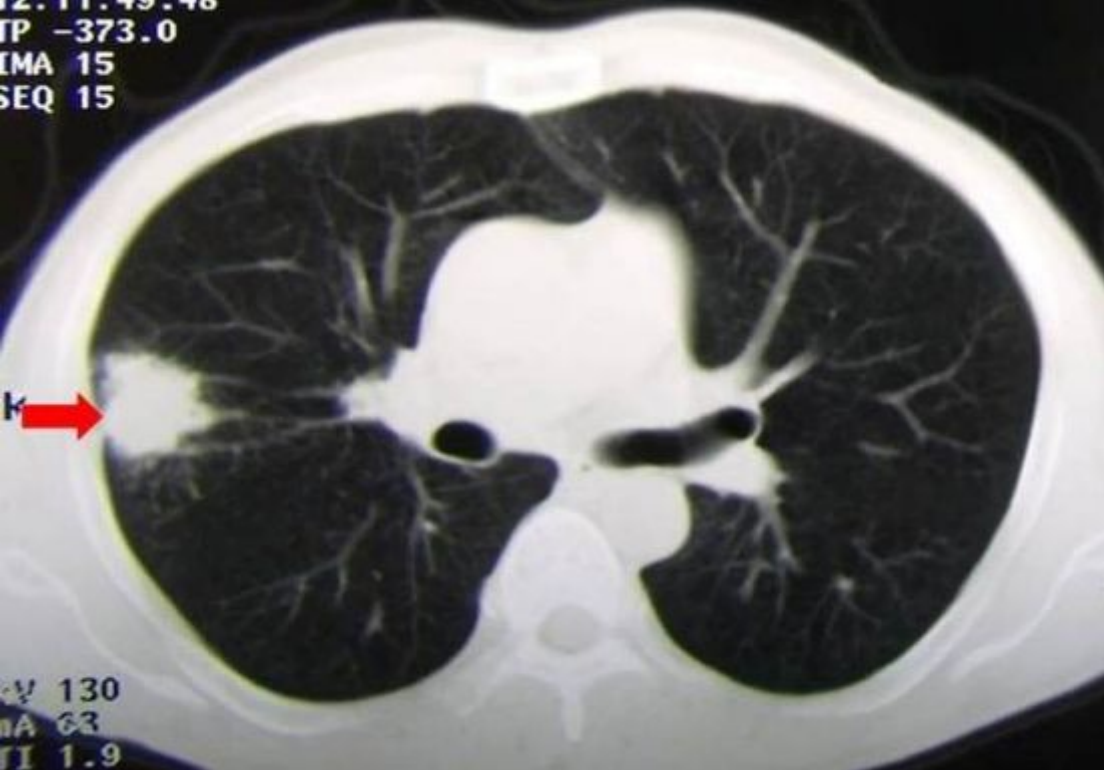


(Нарисовать и обозначить изменения аортального клапана..
:1-очаги деструкции створки клапана сердца,
2- тромботические наложения. (следующий кадр- большое
увеличение)



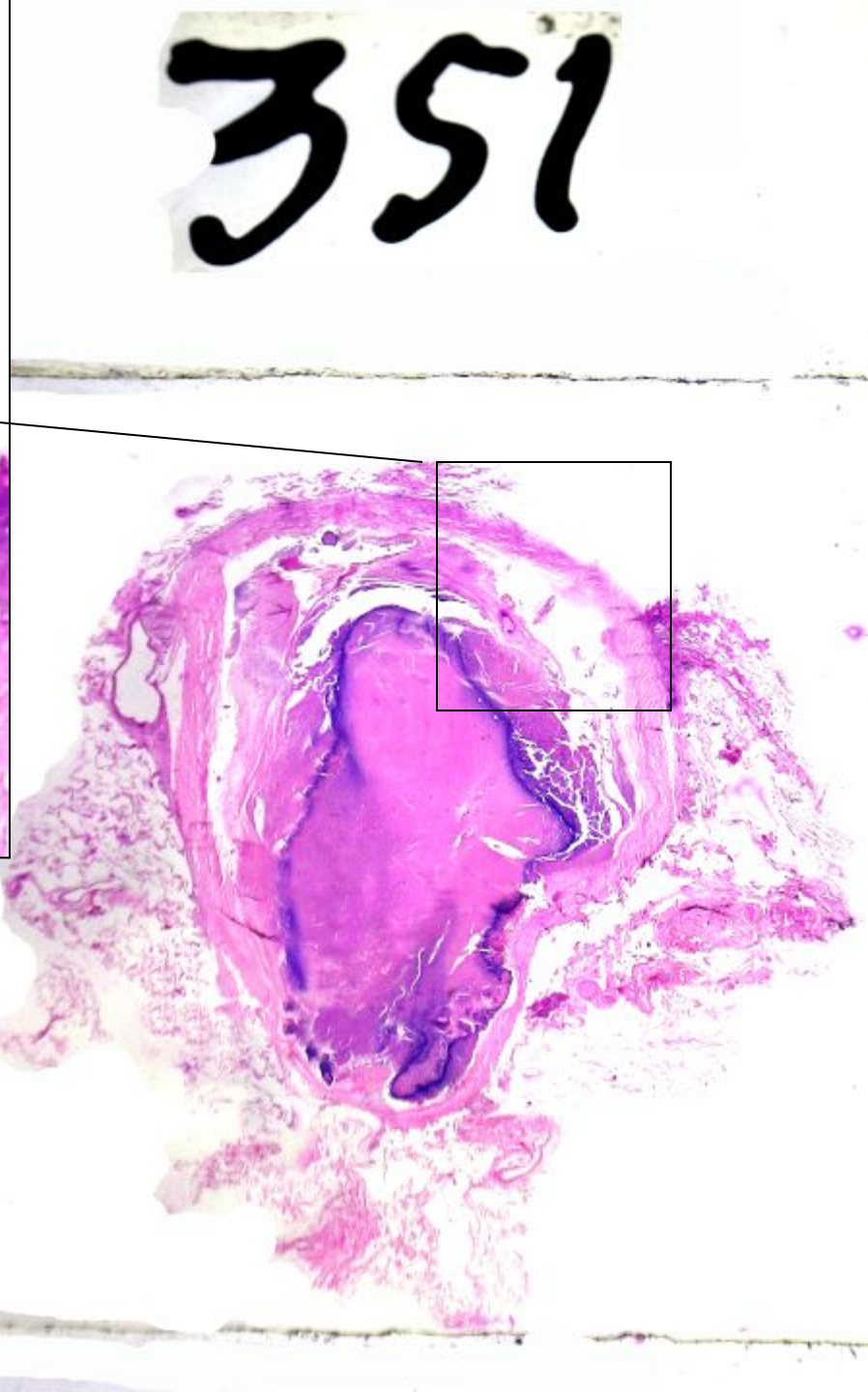
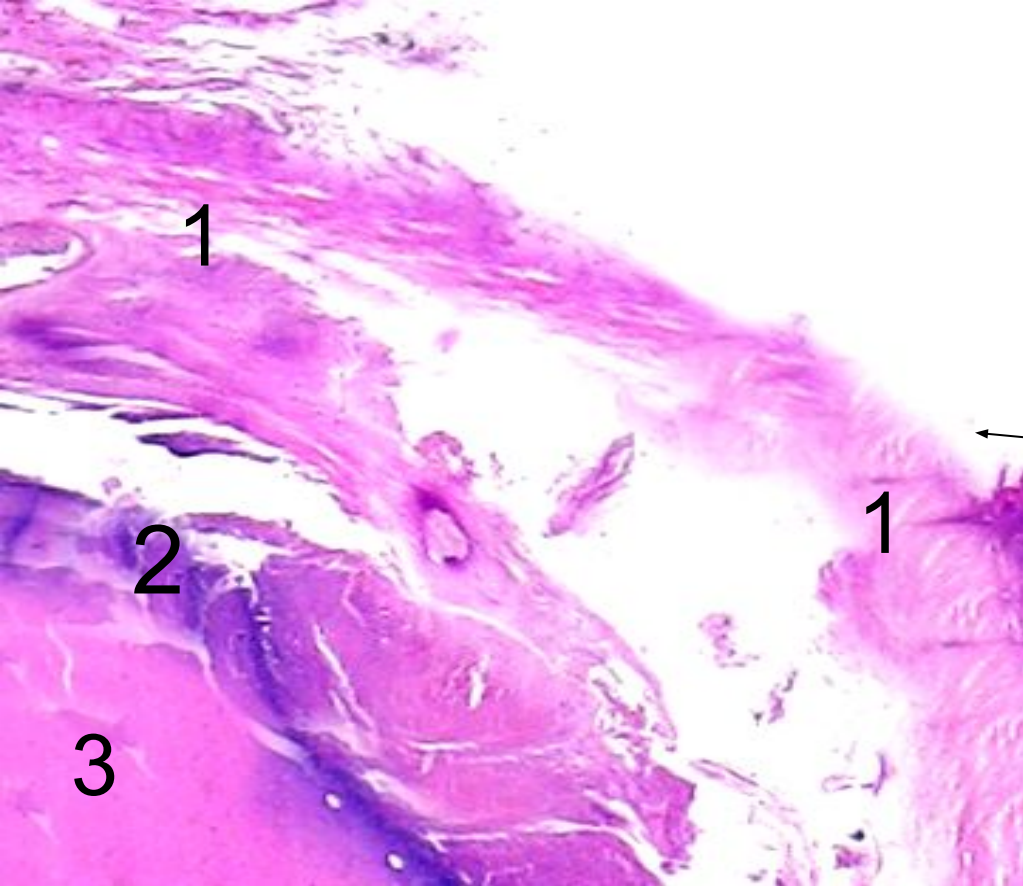
1- деформированная створка
клапана с клетками
воспаления
2- массы фибрина и
лейкоцитов (тромботические
наложения)

Выбрать наиболее верное название рисунка: **1-Сепсис у наркомана, 2-Полипозно-язвенный эндокардит**



к рис № __-микропрепарат 351 (г-э).
У 46 летнего мужчины на КТ
левого легкого был
обнаружен округлый узел 2
см.
По подозрению на опухоль
был оперирован.

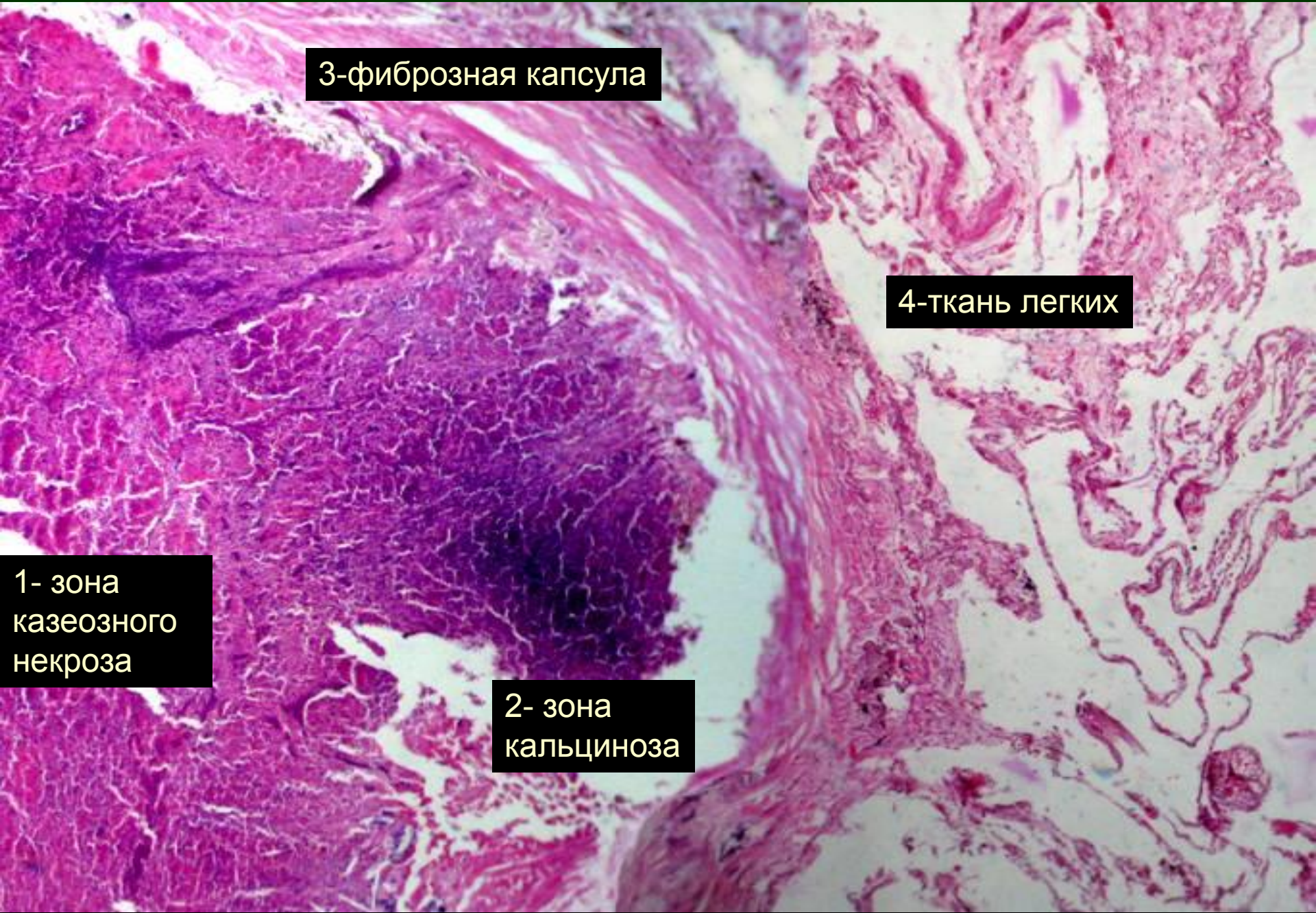
В операционном
материале узел
состоял из
суховатых, творого-
подобных масс
окруженных
фиброзной капсулой



351

24- Определите, каким цифрам (1,2,3) соответствуют какие объекты:

- А- зона казеозного некроза**
- Б- фиброзная капсула**
- В- зона обызвествления**



3-фиброзная капсула

4-ткань легких

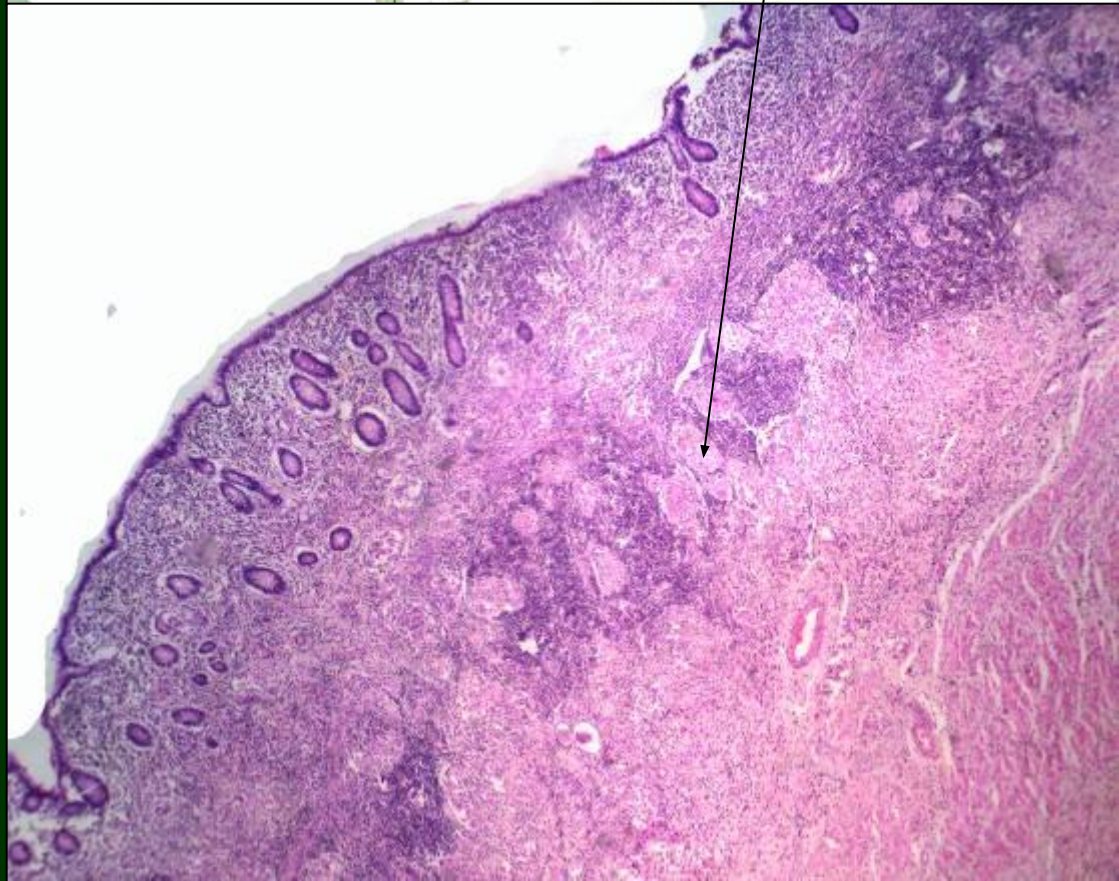
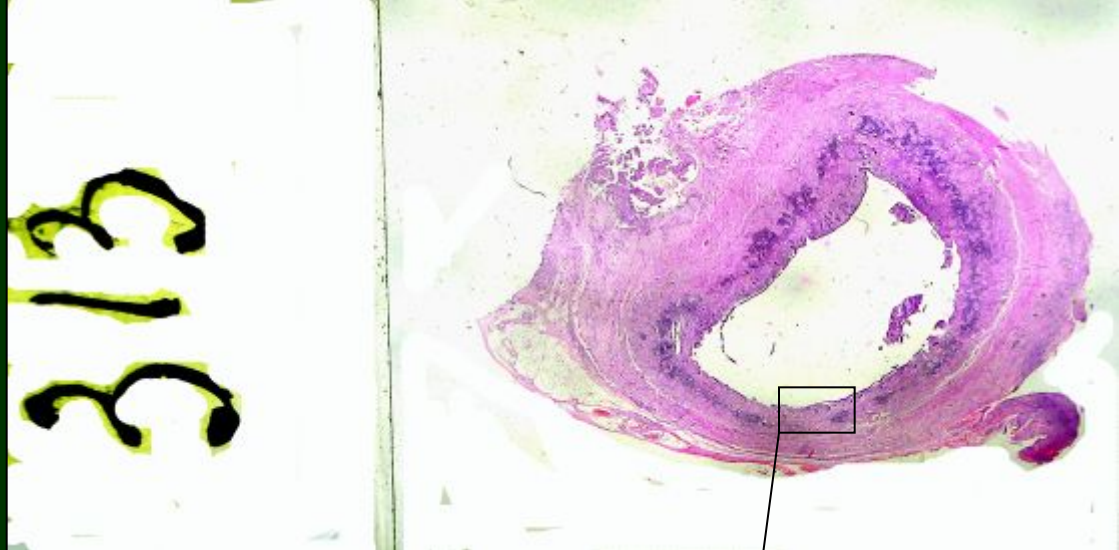
1- зона казеозного некроза

2- зона кальциноза

Выбрать верное название рисунка: **1-Очаг Гоно**, **2- Туберкулема**

к рис№ _____ -
микропрепарат 313(г-э).
У 27 летнего мужчины
неоднократно определялся
«хронический
аппендицит». Во время
последнего обострения
произведена
аппендэктомия.

В стенке
аппендикса при
малом увеличении
видны:
эпителиоидно-
клеточные
гранулемы.



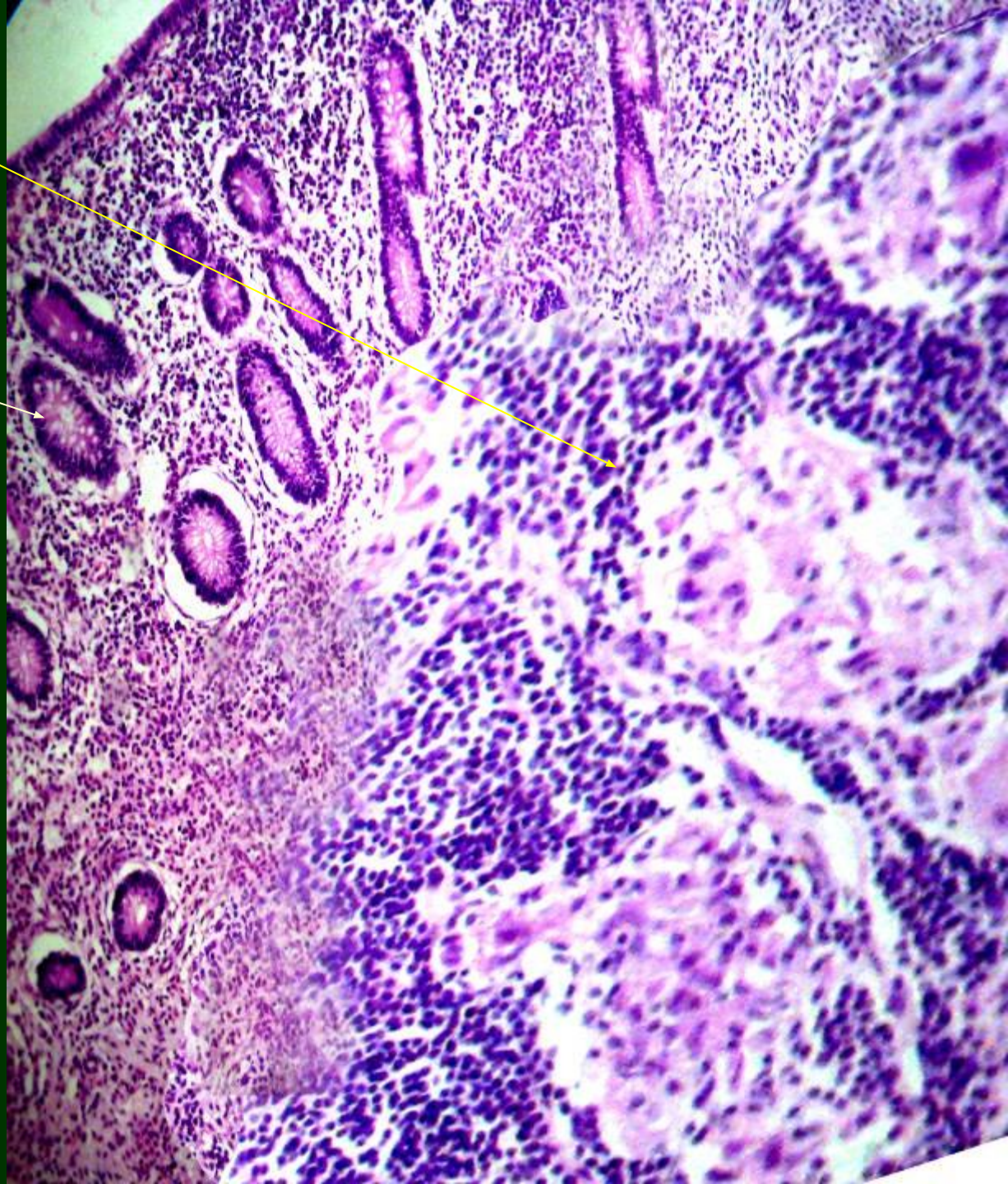
1-эпителиоидно-клеточные гранулемы с клетками Пирогова,

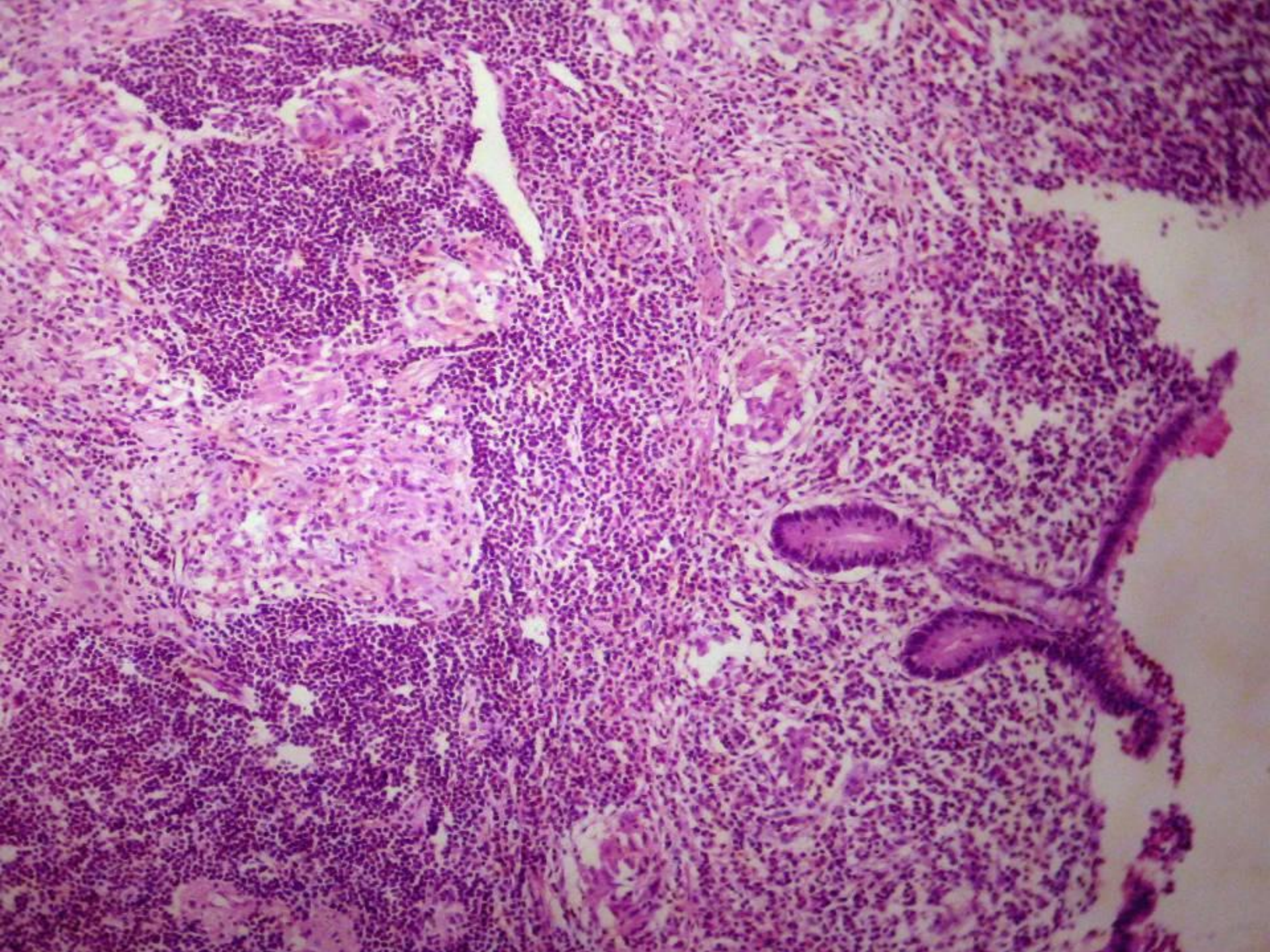
2- слизистая аппендикса

В центре гранулем были найдены палочки Коха. Нарисовать и обозначить изменения. Выбрать верное название рисунка:

1- Гематогенный туберкулез с поражением аппендикса,

2- Туберкулезный аппендицит





Тема следующего практического занятия

Инфекции-2 (Бактериальные, инфекции)

1- Брюшной тиф морфология пяти стадий болезни, осложнения(601-605), 2-Дизентерия, клинико-морфологические изменения по стадиям, осложнения, (606-609) 3- Холера, изменения по периодам, осложнения и причины смерти,(611-614), 4- Чума, патанатомия четырех форм, (614-617).5- Сибирская язва, патологическая анатомия основных форм, причины смерти (620-622), 6- Анаэробные инфекции (газовая гангрена, тазовый перитонит (124, по лекции).