

«Афины»

В области *Аттика* в 6 км от моря возник на Акрополе славный город Афины. Афиняне гордились своим правлением, которое называли *демократией*, то есть властью народа.

В 954 г. до н.э. реформатор Солон отменил долговое рабство, теперь только рабы-чужеземцы, которых звали *«илоты»*, работали на афинян. Афиняне *были очень трудолюбивы. Они занимались разведением оливок и винограда, мореплаванием и торговлей с другими полисами.*

Произошли изменения и в управлении Афинским полисом. Теперь не только знатные, но и богатые представители демоса могли стать *архонтами*. Большую роль играло *народное собрание*, которое выбирало архонтов и судей. *Судьи голосовали путем опускания черных («против») и белых («за») камешков в сосуд.* Так на заседании ареопага принимались законы, объявлялась война.



*В городе богини
Афины.*



План изучения:

1. На судне по Эгейскому морю. Порт Пирей.
2. Длинные стены.
3. Город Афины (улицы, общественные здания, агора).
4. Афинский акрополь (храм Ники, Пропилеи, статуя Афины, Парфенон, Эрехтейон).



Задание на урок

**? Почему Афины
называли
«СЕРДЦЕМ ГРЕЦИИ» ?**



Порт Пирей



Город Афины.



Афинский район Керамик.



Афины были гордостью всей Греции. Но в городе был район, имевший неприглядный вид - Керамик.



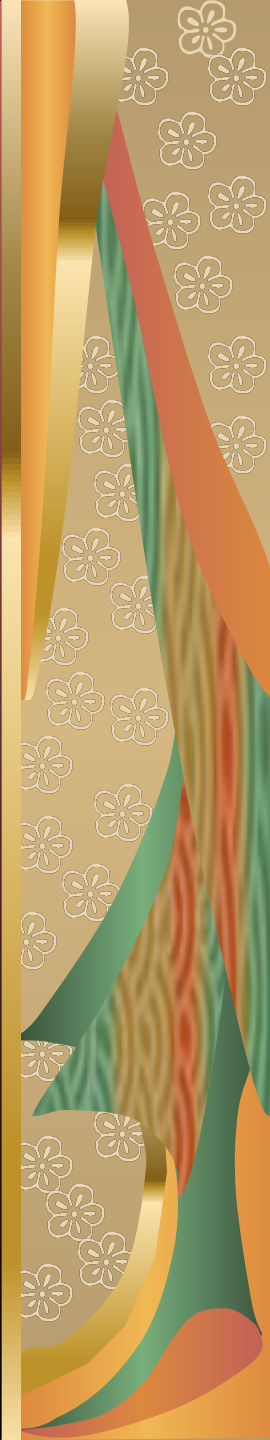
Афинский район Керамик.



Гончары - рабы и свободные ремесленники лепили, обжигали и расписывали посуду.

День и ночь в этой части Афин коптели печи.

Продукция Керамика, благодаря своей красоте была известна далеко за пределами Греции





Гончары изготавливали посуду разнообразной формы.
Как вы думаете, почему происходило такое
разделение труда?
Простую посуду делали рабы, а сложные изделия
свободные люди.



Амфора –
большой
сосуд с
двумя
ручками для
переноски и
хранения
вина и других
жидкостей.





Пифос –
громадная
глиняная
бочка для
хранения
зерна



Афинский район Керамик.

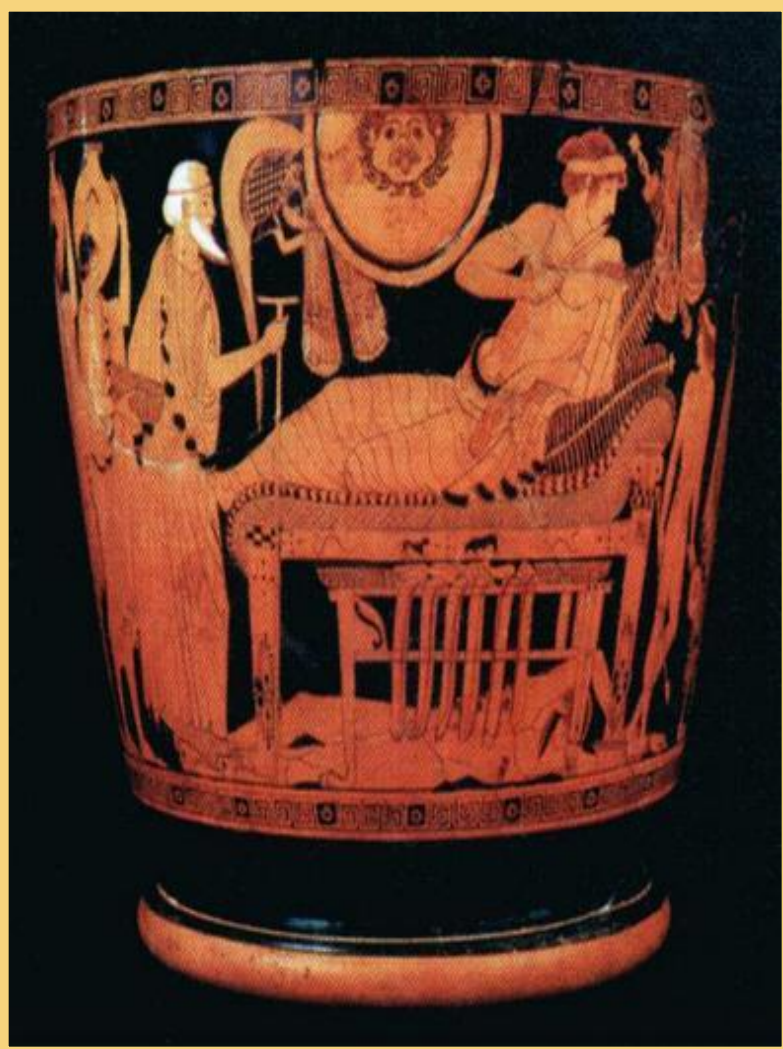


Сначала гончары применяли так называемую *чернолаковую технику*.

По красной глине рисовали черным лаком.

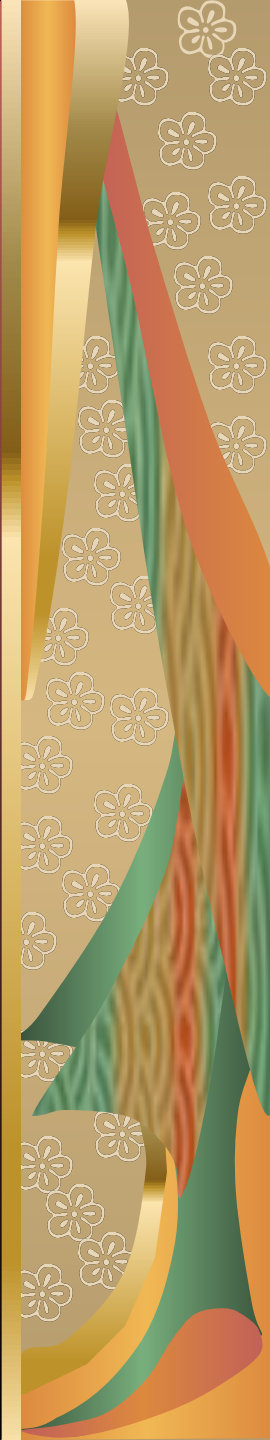


Афинский район Керамик.

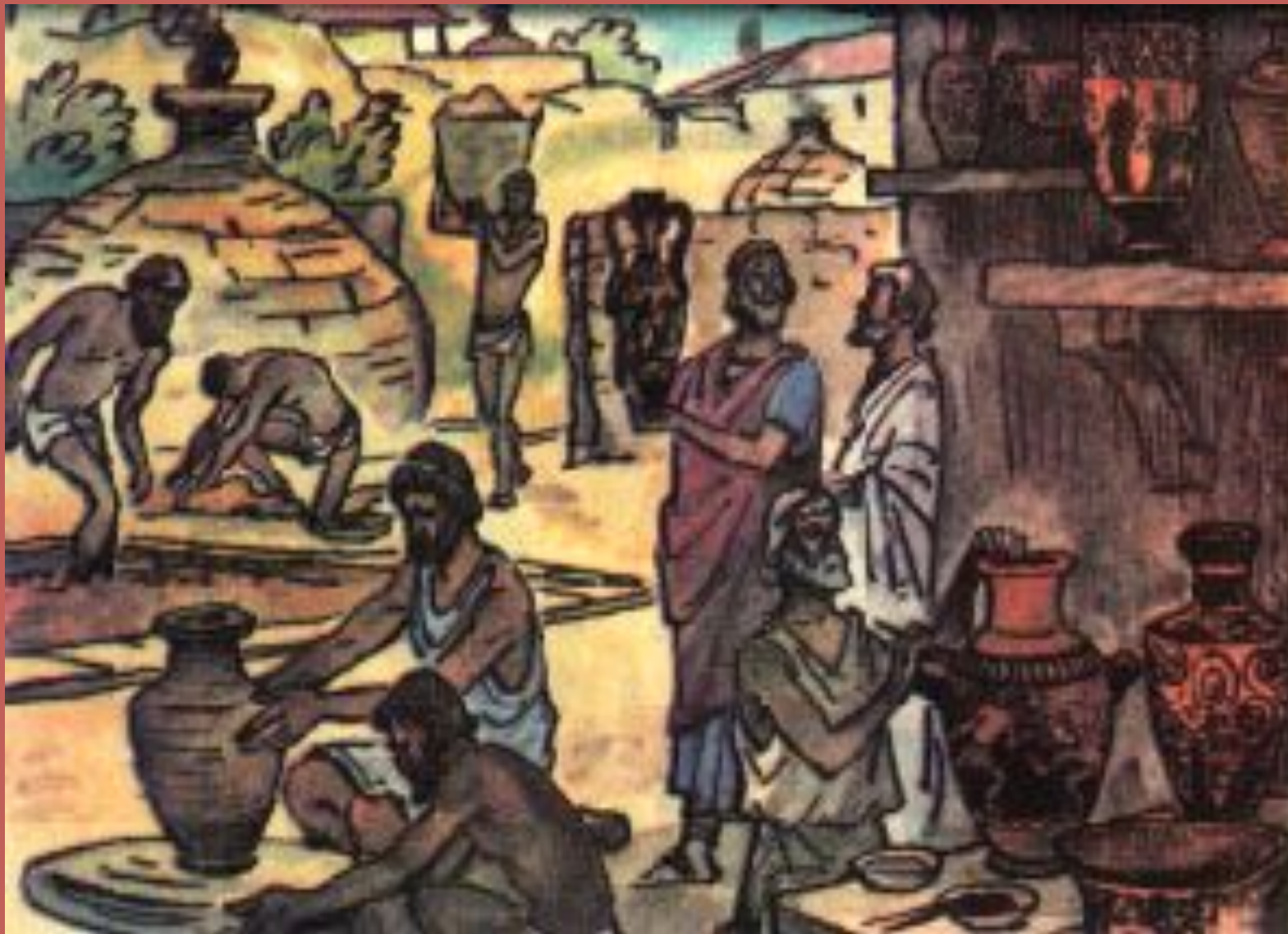


В V в. до н.э.
появляется
*краснофигурная
техника.*

При этой технике, для
фигур сохраняли
более естественный
красновато-коричне-
вый цвет, а
остальную часть
покрывали черной
краской и затем
бесцветным лаком.



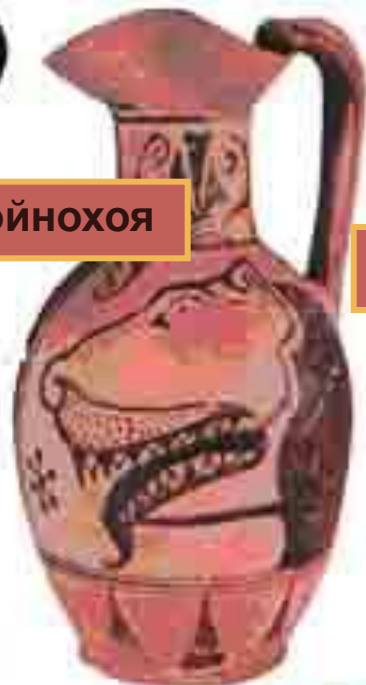
Афинский район Керамик.





канфар

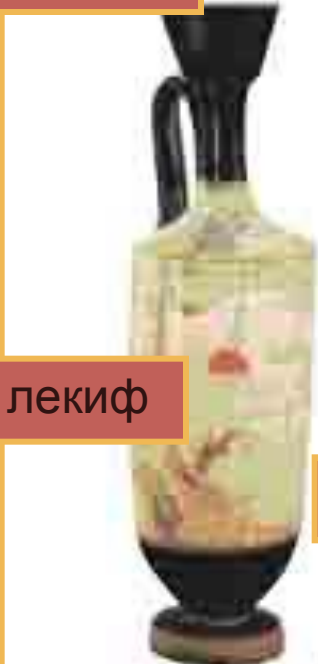
ойнохоя



кратер



гидрия



лекиф

скифос



пелика



киаф



килик

Главная площадь Афин -Агора.

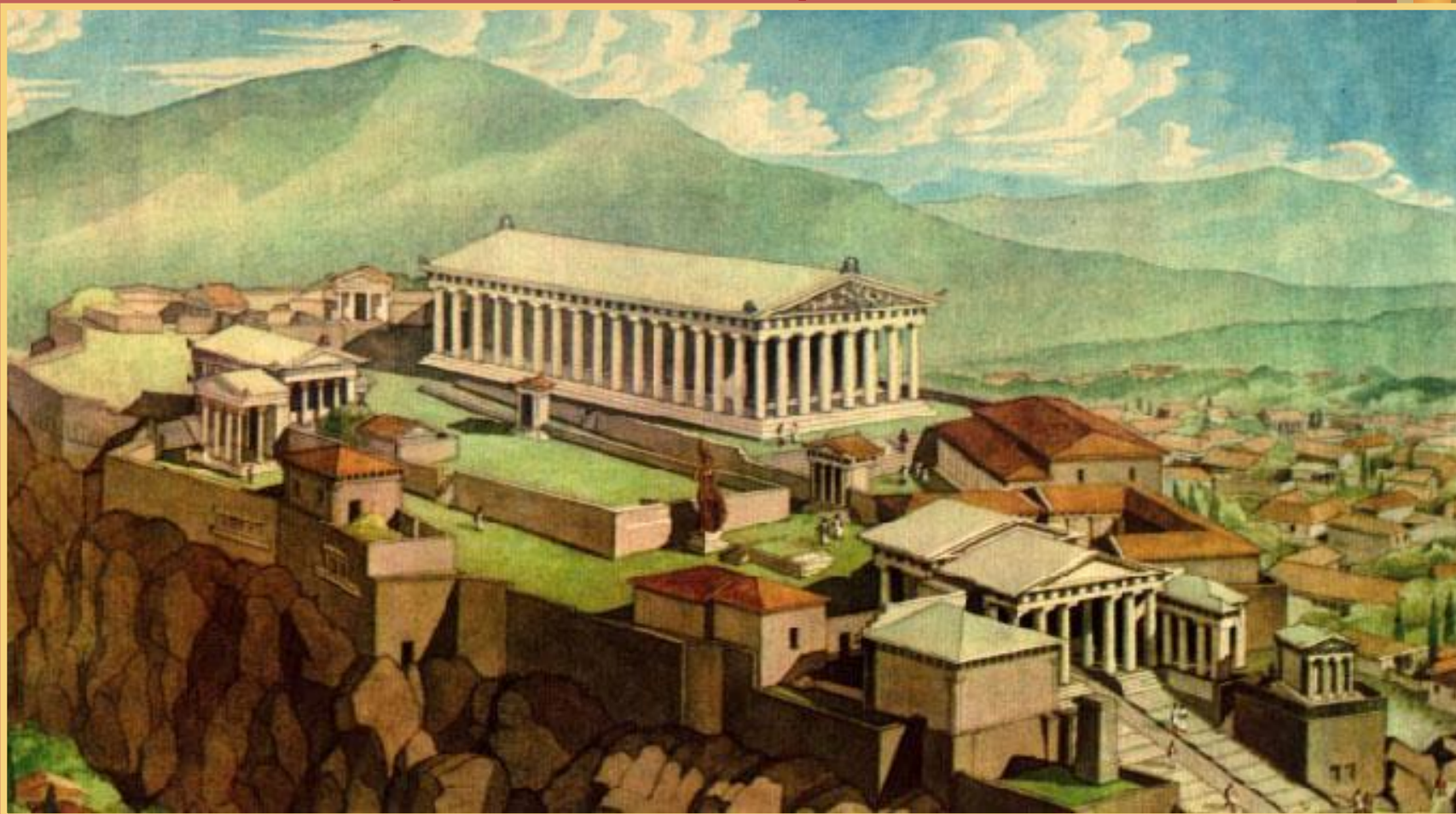


Главной площадью Афин была Агора
Здесь располагался Афинский рынок, где можно было купить всё.

На другой стороне площади находились правительственные здания



Афинский акрополь.

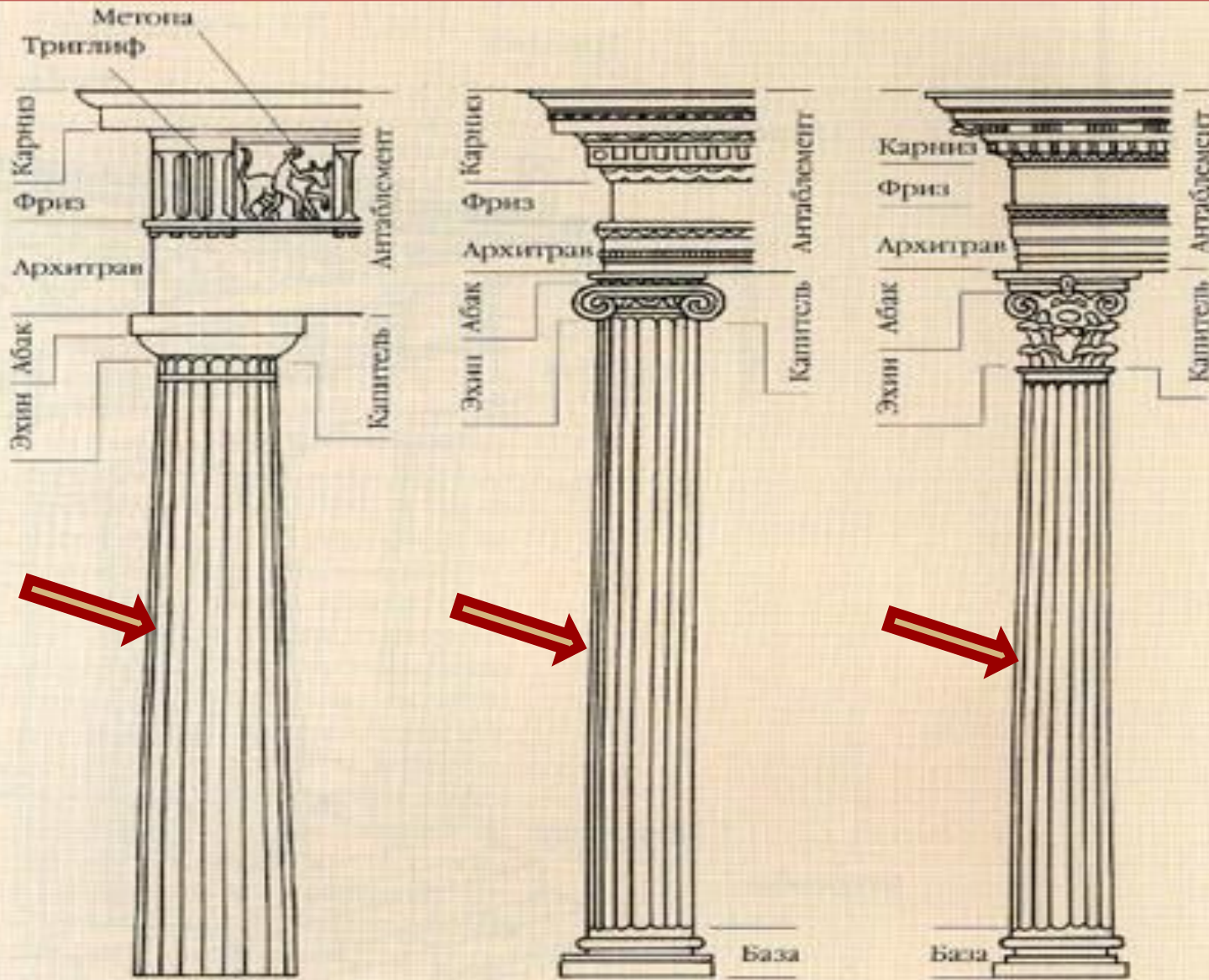


Символом Афин стал знаменитый Акрополь построенный гениальным Фидием на высоком холме.

Пропилеи



Чем один стиль отличается от другого?



Дорический стиль

Ионический стиль

Коринфский стиль



Афинский акрополь.

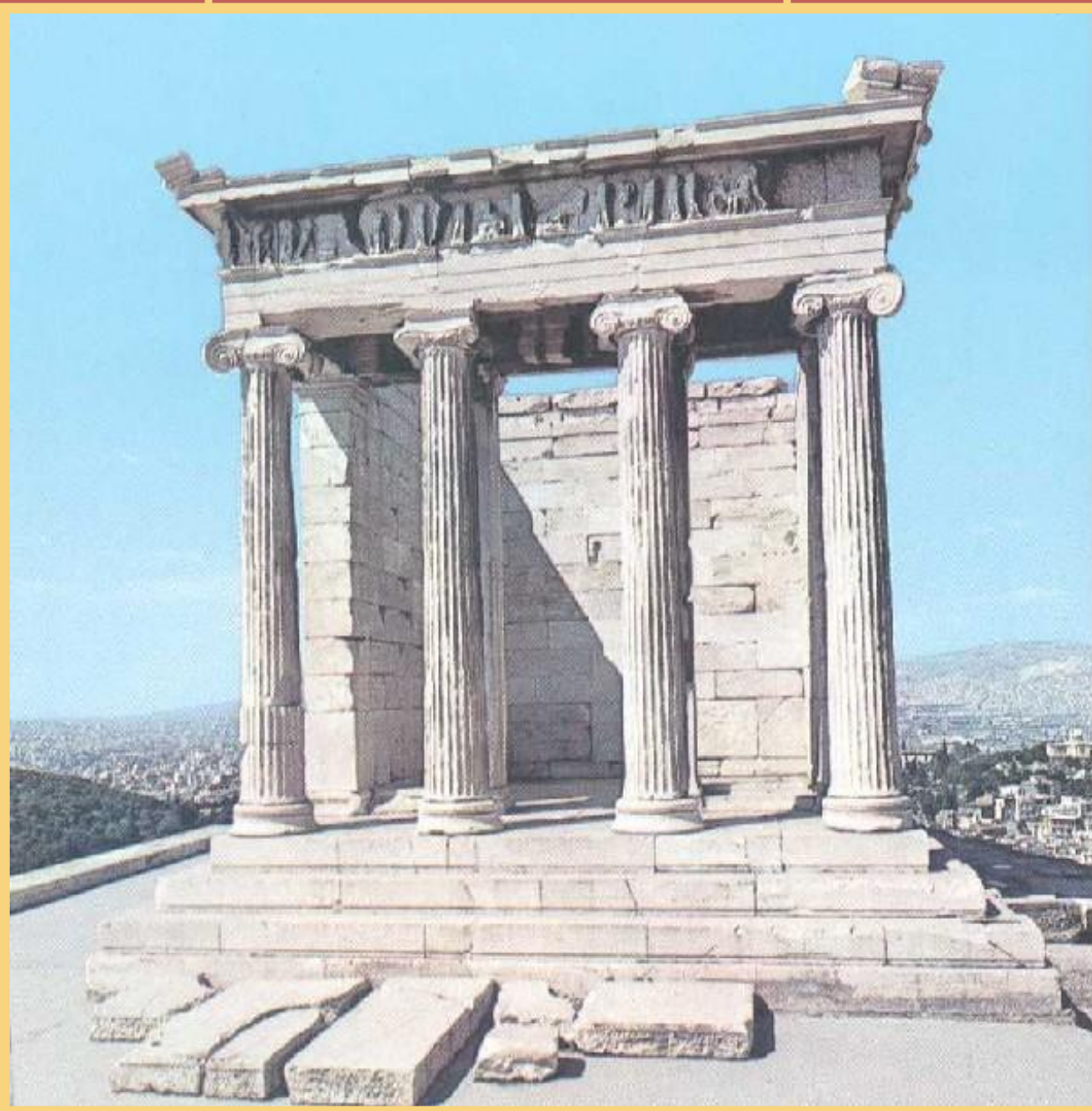


Храм Ники
Бескрылой

На холм вела одна
дорога мимо
храма богини
Ники Бескрылой.



Храм Ники Аптерос

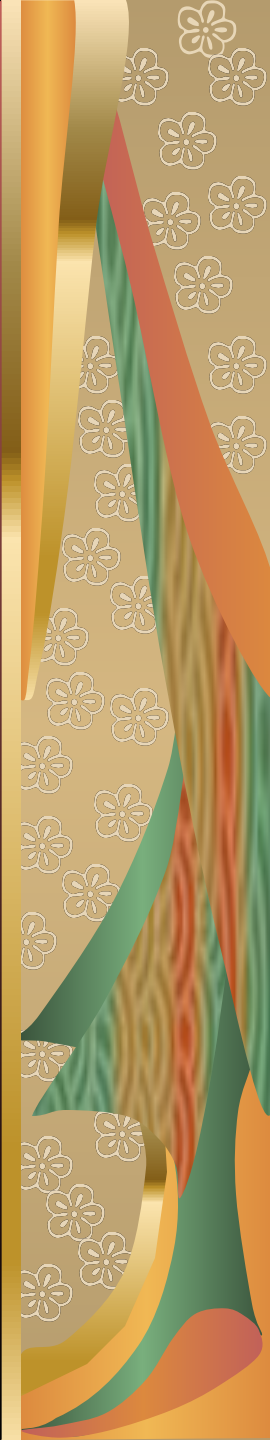


Афинский акрополь.



Сердцем Акрополя был величественный храм Афины - Парфенон - ставший эталоном античного искусства.

На одном фронте фигуры изображали спор Афины с Посейдоном за Аттику, на другом - рождение Афины.





Фронтон - треугольное пространство между двумя скатами крыши и карнизом.



Афинский акрополь

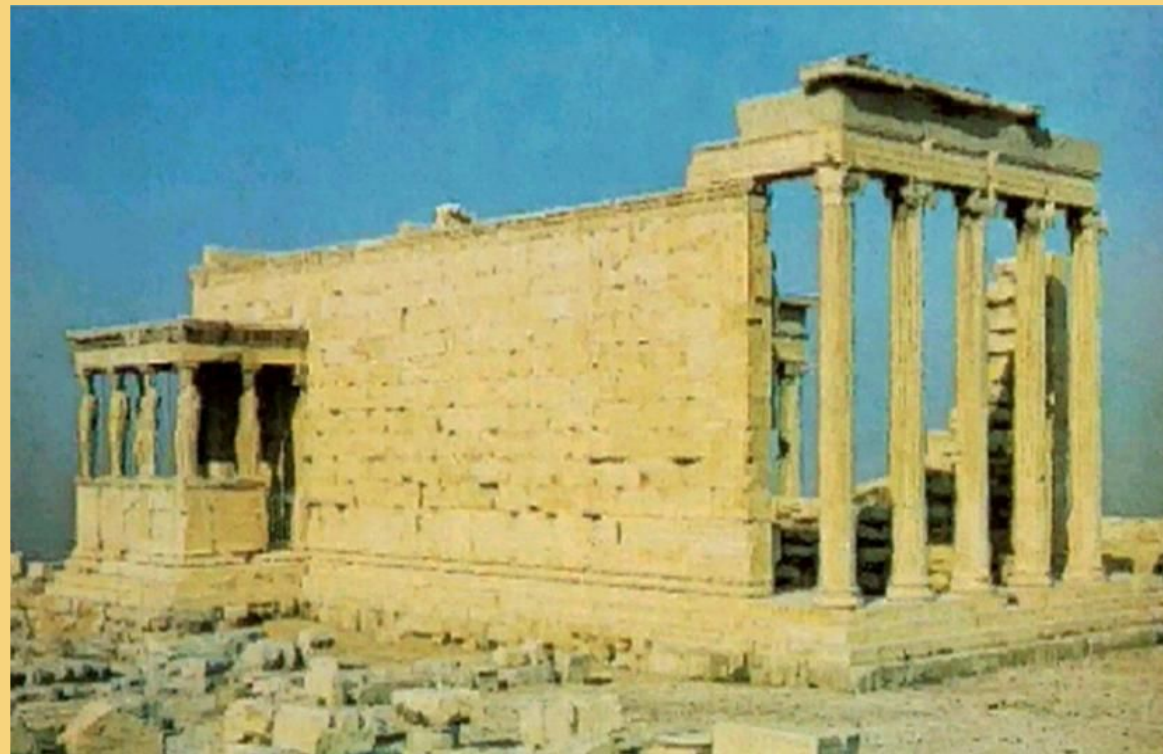


Внутри храма
стояла статуя
Афины, работы
Фидия.

Основа статуи была
сделана из
дерева, одежда,
щит, шлем - из
золота, а лицо и
руки из слоновьей
кости.



Афинский акрополь



Рядом с Парфеноном находился Эрехтейон. По преданию храм стоял на месте спора Афины и Посейдона. Рядом с храмом росло древнее оливковое дерево. Греки верили, что оно выросло из древка копья Афины.



Портик кариатид



**? Почему Афины
называли
«СЕРДЦЕМ ГРЕЦИИ» ?**



Викторина:

1. Рыночная площадь в древнегреческих городах.
2. Большой сосуд с узким горлом и двумя ручками для переноски и хранения вина и других жидкостей.
3. Мраморный храм девы Афины на Акрополе в Афинах.
4. Афинский квартал, в котором жили гончары.
5. Изящные ворота, обычно служившие входом в святилище, на агору, в крепость.
6. Знаменитый афинский храм, в котором вместо колонн на одном из портиков – скульптуры девушек.
7. Выдающийся древнегреческий скульптор, автор статуи Зевса в Олимпии и Афины в Парфеноне.



Домашнее задание:

- *Составьте рассказ «Путешествие в город богини Афины».*

