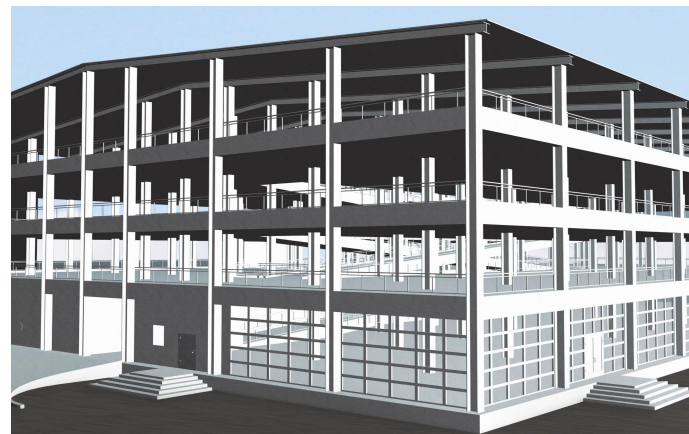




Паркинги

Стальные идеи
для ваших автомобилей

RUUKKI



Корпорация Ruukki активно предлагает решения в сфере проектирования, изготовления и строительства паркингов.

О насущности проблем нехватки стояночных мест для автомобильного транспорта говорить лишний раз не приходится. Этот вопрос требует очень ответственного и целенаправленного подхода. На сегодняшний день становится вполне понятно, что паркинги на несколько автомобилей не решат этот вопрос комплексно.

Предложив общественности новые стандарты отрасли строительства автоцентров и добившись впечатляющих успехов корпорация Ruukki на сегодняшний день готова предложить и проработанные идеи хранения автомобилей, тем более, что проблема уже касается порядка 90% владельцев автомобилей.

Мы готовы предложить различные варианты закрытых и открытых паркингов (одно- или многоярусных), или сочетания этих вариантов из стальных конструкций.

Сроки, принципы работы:

- На сегодняшний день срок поставки комплекта паркинга, включая его проектирование составит 3 месяца с момента заключения договора. Но это отнюдь не значит, что первые конструкции Заказчик получит только через указанный выше срок. Учесть необходимо ещё один принципиальный момент - задание на фундаменты и анкерные блоки выдаются Заказчику в течение 3-х недель. Заказчик может приступить к фундаментным работам.
- Мы строим свою работу таким образом, чтобы Заказчик не чувствовал себя в режиме ожидания, а находился в стадии постоянного движения в строительстве своего объекта.
- Выполнению индивидуальных требований и предоставлению ответов на все вопросы в ходе строительства паркинга уделяется большое внимание.

Паркинг в нашем исполнении – это:

- Стальной каркас, выполненный с применением различных профилей в соответствии с архитектурными решениями при высоком качестве как технического, так и эстетического исполнения.
- Стены могут быть выполнены с использованием профилированного настила, сэндвич-панелей, кассетных профилей и других современных материалов.
- Кровля может быть следующих видов: на основе профилированного настила, на основе сэндвич-панелей, поэлементная сборка, мембранная.
- Витражные системы, во многом определяющие внешний вид здания, могут иметь различную конфигурацию и цветовое решение.

Преимущества заказчика, при работе с Ruukki:

- Квалифицированную консультацию в различных аспектах строительства (опыт и наработки проектирования уникальных зданий и сооружений).
- Полный комплект здания (мы предлагаем здания укомплектованные дверями, окнами, воротами, витражными системами).
- Проектирование с использованием передовых автоматизированных систем (техническая документация позволяет максимально быстро и качественно произвести монтаж здания).
- Выдача нагрузок на фундаменты сроком до 2-х недель с момента заключения договора.

Преимущества заказчика, при работе с Ruukki:

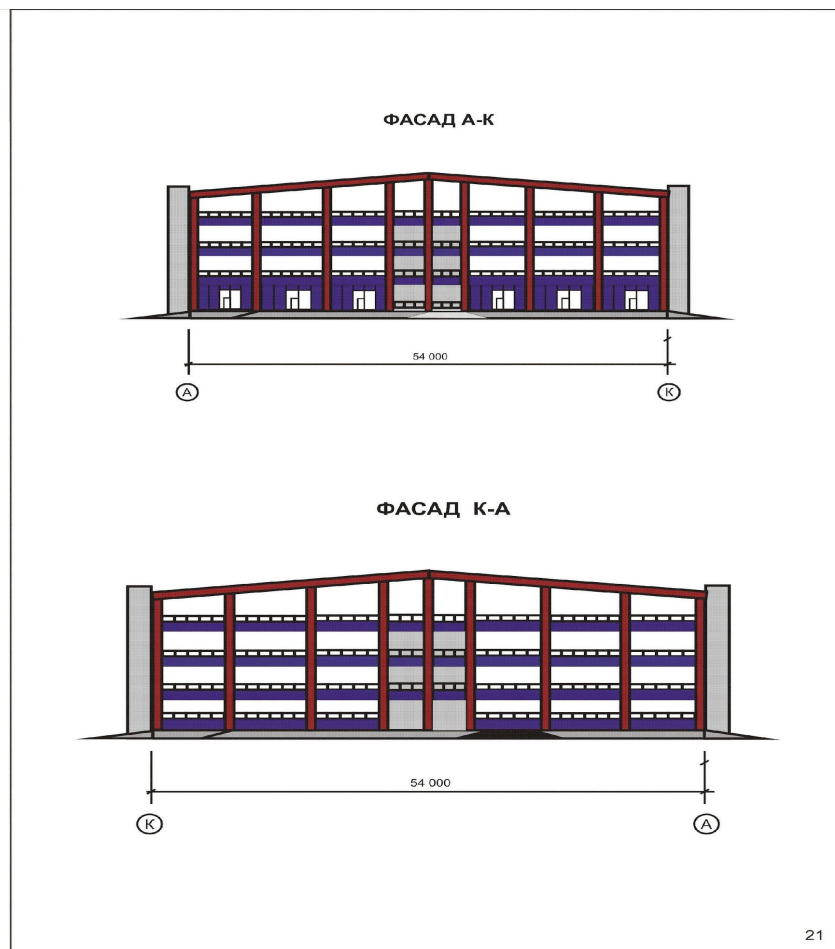
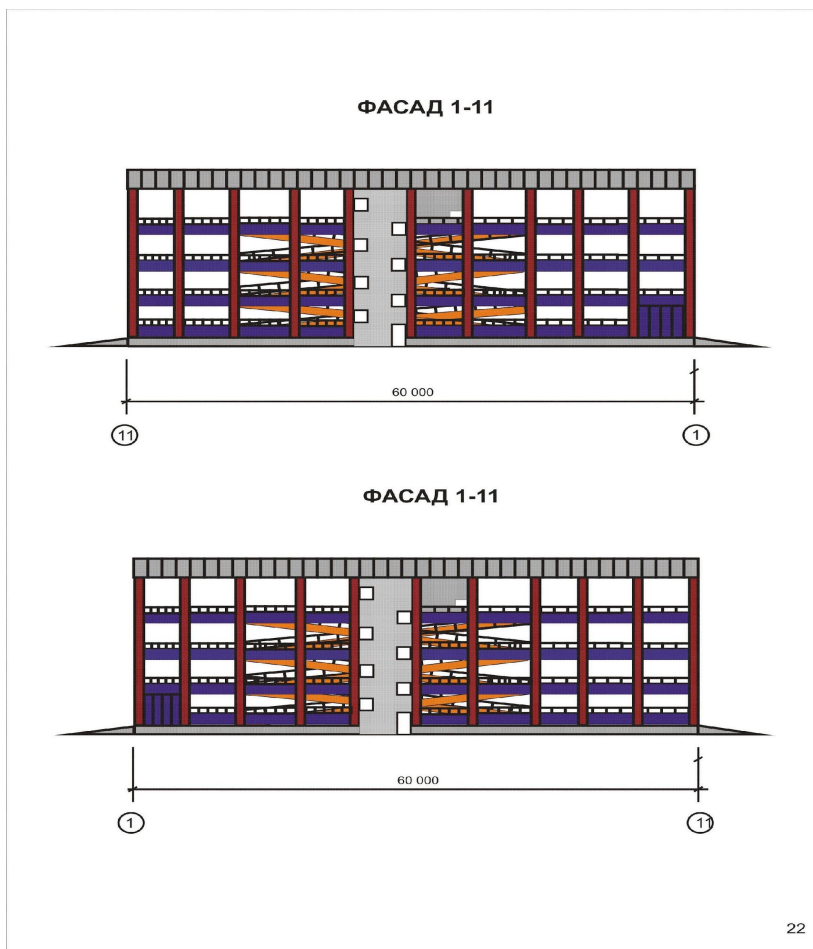
- В комплект поставки входят анкерные болты (выдача в срок до 3-х недель с момента заключения договора).
- Изготовление комплектующих зданий на самом современном оборудовании (100% контроль изготовления продукции).
- Транспортировка элементов здания на строительную площадку.
- При необходимости выполнение Генпроектных и Генподрядных работ.
- Минимальные общие сроки сдачи объекта.

Неоспоримые плюсы строительства паркингов из металла.

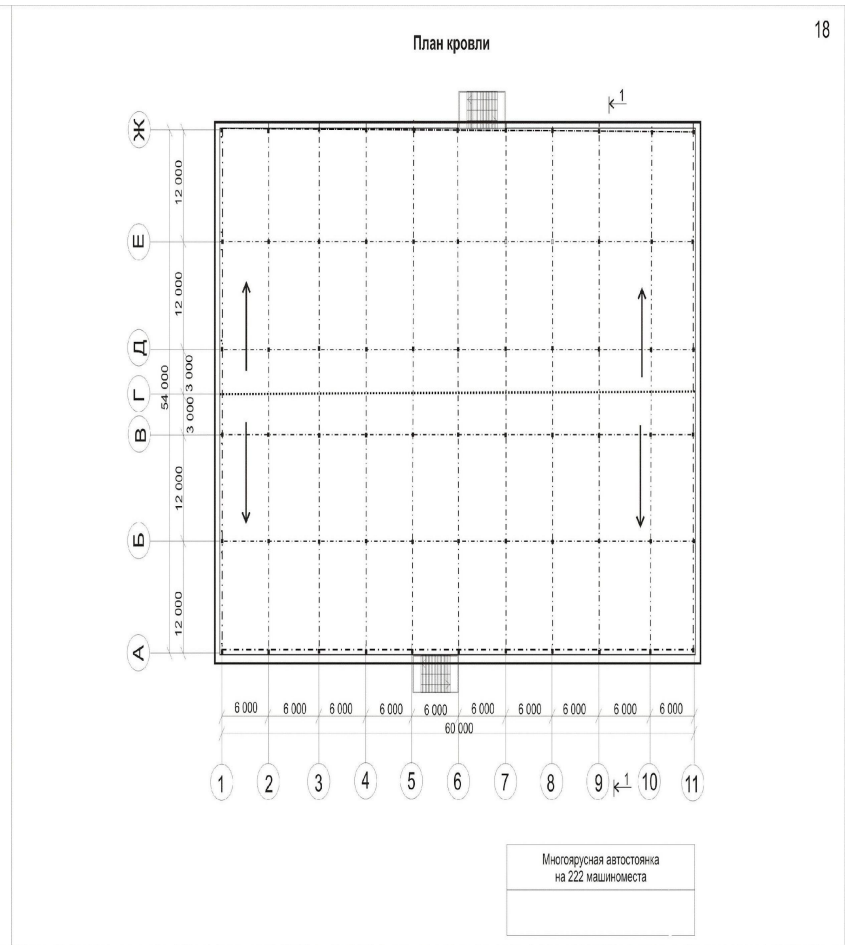
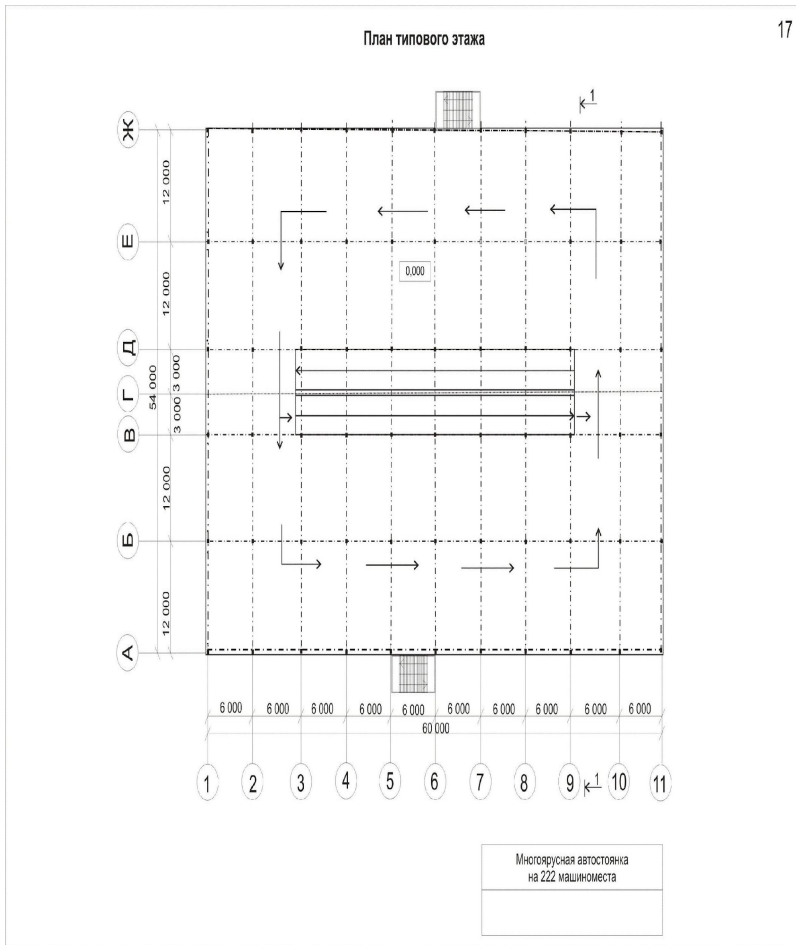
- Стоимость зданий из металлоконструкций выгодно отличаются от стоимости зданий из железобетона и кирпича.
- Фундаменты значительно легче.
- По сравнению с аналогичными зданиями из железобетона и кирпича, сроки возведения паркинга уменьшаются в среднем до 30% (все соединения болтовые).
- Транспортировка предполагает меньшее количество расходов.
- Приспособленность к серийности паркинга по желанию Заказчика.

Предлагаемые паркинги.

Паркинг на 222 машиноместа размерами 54 x 60 x 14,6 (h)м.



Паркинг на 222 машиноместа



Стоимость паркинга на 222 машиноместа.

Стоимость сформирована исходя из следующей комплектации:

Утепленного/неутепленного, 6-пролётного, 4-этажного.

Район строительства – Московская область.

	Металлоконструкции каркаса (шаг колонн – 6 м, 4-пролетное: 4 пролета по 12 м, 1 пролет 6 м)
	Каркас здания металлический, покрытие грунт (ГФ-021, 20 мкм), включая каркас междуэтажного перекрытия (с сеткой колонн 6х6 м, 12х6 м, полезная нагрузка на перекрытие (определена заказчиком) - 500 кг/м ²). Покрытие междуэтажного перекрытия* - монолитный железобетон по несъемной опалубке из оцинкованного профлиста Н60-845-0,8 (бетон и арматура в комплект поставки не входят). Главные балки перекрытия – сварные! Габаритная высота балок не более 900 мм
	Прогоны кровли и стен – оцинкованные из холодногнутой профилей
	Кровельное ограждение (кровля двухскатная, слив наружный организованный). Уклон кровли 10%
	Наружная обшивка – оцинкованный и окрашенный профлист ВН-45
	Снегозадержатели (из оцинкованной и окрашенной стали)
	Водосливная система (желоба, трубы)
	Ограждение кровли металлическое (высотой – 0,6 м) из оцинкованных холодногнутой профилей
	Стеновое ограждение (высота цоколя – 0 м). Раскладка вертикальная
	<i>В служебно-технической зоне (включая перегородки):</i> Структурная панель «Венталл-С3мм» толщиной 100 мм, парапета нет
	<i>До середины каждого этажа</i> Наружная обшивка – оцинкованный и окрашенный профлист ВС-18

Стоимость паркинга на 222 машиноместа.

Дополнительные комплектующие

Двери на основе ПВХ профиля, белого цвета	<i>Кол-во, шт.</i>	
Двухстворчатые, наружные, размерами 1,2х2,1 (h) м		2
Ворота с электроприводом, цвет ворот RAL9003 или RAL8014	<i>Кол-во, шт.</i>	
Подъемные, размерами 3,0х3,0 м		2
Каркас ворот металлический, покрытие грунт (ГФ-021, 20 мкм)		
Нащельники и доборные элементы ворот		
Лестницы металлические	<i>Кол-во, шт.</i>	
Маршевая (h = 11,6 м)		2

Всего стоимость комплекта паркинга на 222 машиномест с учётом дополнительных комплектующих составляет **4 230 руб/кв.м**

The Ruukki logo is rendered in a bold, red, sans-serif font. The letters are thick and blocky, with a distinctive design where the 'U's and 'K's have a slightly curved, rounded appearance. The logo is positioned in the lower-left quadrant of the image, set against a bright yellow background that transitions into a dark, metallic-looking surface on the right side.

RUUKKI

more with metals

www.ruukki.com