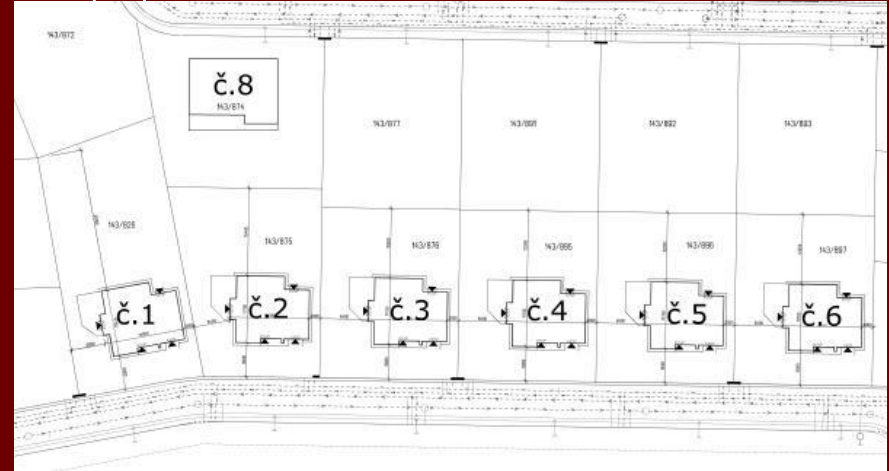


# Великолепный дом с гаражом и садом, идеален для большой семьи

---

*Жить в гармонии с природой и в отличной  
доступности от центра Праги*

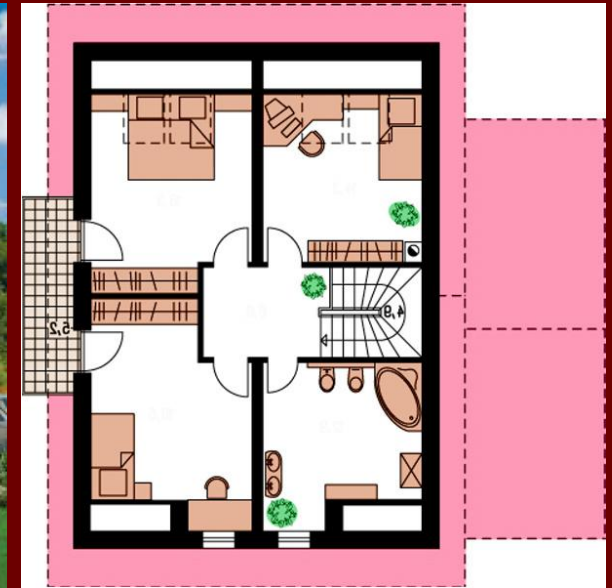
# Общие сведения



- **Полезная площадь:** От 188 м<sup>2</sup>
- **Земельный участок:** 639 м<sup>2</sup>
- **Цена:** 317 400 Евро (вкл НДС) / 7 935 000 крон
- **Размер:** 5 + кк + терраса от 17 м<sup>2</sup>
- **Регион Чехии:** Центральный
- **Район:** Jesenice (Прага Запад)
- **Строительство:** Кирпич
- **Отопление:** Газовое отопление
- **Коммуникации:** газ, 220V, канализация, телефон, вода
- **Балкон, терраса, гараж**



# К продаже предлагается новый дом



# Местоположение объекта

- Дом расположен в экологически чистом районе Есенице (Jesenice). Великолепный природный ландшафт. Коттеджный поселок имеет компактное и удобное расположение.
- В настоящее время поселок Есенице и его окрестности являются одним из самых перспективных и динамично развивающихся регионов, которые находятся непосредственно у Праги.
- В связи со строительством торговых и офисных помещений вдоль автострады по направлению к Брно, можно с уверенностью сказать, что в ближайшие годы эта область станет пригородом Праги. Здесь находятся школы, детский сад, магазины, торговый центр, спортивные учреждения, поликлиника и т.д.
- В поселке Есенице, как административном центре, расположены также необходимые официальные государственные учреждения.

# Описание объекта



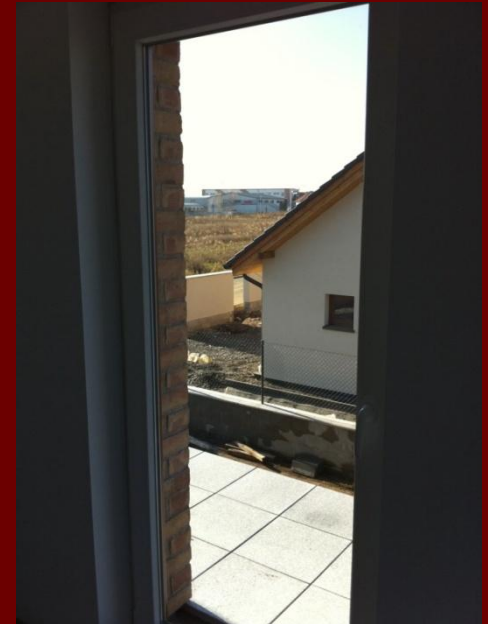
# Описание объекта

- Это семейный дом, от 5 комнат +kk + терраса
- В доме роскошная по площади и планировке гостиная с кухонной и столовой зонами.
- Из столовой зоны выход прямо на солнечную террасу и в сад (в саду может быть спланирован бассейн).
- Дом предлагается с гаражом, террасой и балконом.
- Дом выполнен на высоком уровне проектирования и строительства. Планировки дома очень продуманы и эргономичны, во всем использованы очень практичные решения.
- Возможны изменения интерьера на стадии строительства.
- Цена: 7935000 крон (или 317400 евро).

# Описание объекта



# Описание объекта





# Технологии строительства

- 
- Тип дома: Galant, подвал / мансардный этаж, 5 спален + гараж
  - Основание: ČSN местных гидрогеологических условий. Защита от радона
  - Периметр и несущие стены: кирпич (36,5 и 30 см) с теплоизоляцией (10 см)
  - Межкомнатные стены: кирпич (7,5-15см)
  - Потолки: монолитные железобетонные плиты перекрытия
  - Крыша: деревянные конструкции прогонами (ель с пропиткой)
  - Покрытие: BRAMAC
  - Сантехнические элементы: цветная изразцовая плитка, монтаж K + G
  - Световые люки: Velux 4pcs
- 
- Потолки: изолированный гипсокартон. 22 см
  - Гаражные ворота: автоматические (электроподготовка включена)
  - Внутренние лестницы: герметичный бетонный каркас
  - Штукатурки: в соответствии с CSN для внутренних работ
  - Тип отделки: яркий белый интерьер, экстерьер цвет в зависимости от архитектурной концепции
  - Отопление: газовое - панельные радиаторы
  - Проводка: медные кабели, розетки и выключатели белый цинк громоотвод
  - Открытые замощенные площади: вход, проезд и плитки тротуарной патио, желоба, щебень, общей площадью от 17 м2 терраса

# Технологии строительства



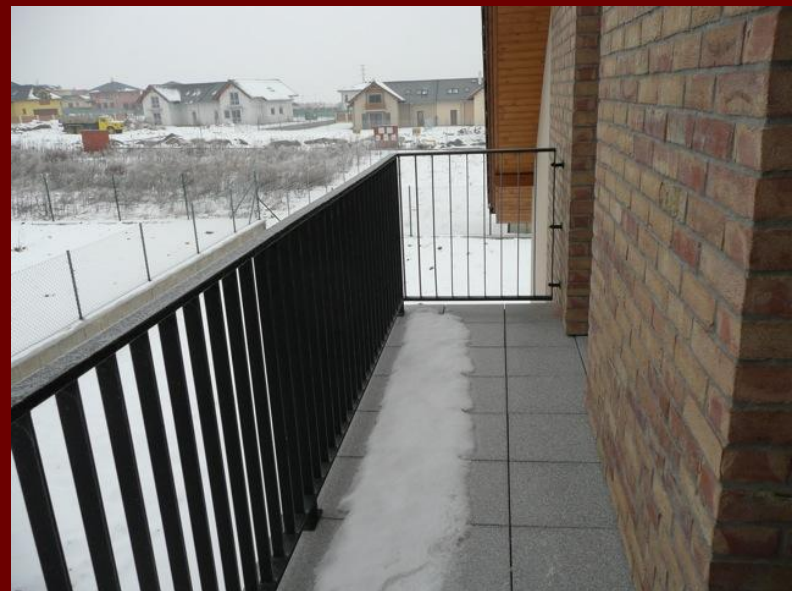
# Технологии строительства



# Дополнительные сведения

- В цену входит участок, гараж, полные отделочные работы "под ключ", высококачественное ограждение, укрепление окружающих поверхностей, проект ванной комнаты в 3D.
- В стандартной цене включены высококачественные отделочные материалы. Сдача в эксплуатацию от 5 до 12 месяцев от подписания предварительного договора купли-продажи.
- Индивидуальный календарь оплаты.

# Дополнительные сведения



# Дополнительные сведения



# Контакты

Департамент зарубежной недвижимости

РГ "Капитал"

Ирина Антакова

tel +7-343-2537710

mob +7-9655463746

skype: iantakova

[www.rgkapital.ru](http://www.rgkapital.ru)