

# Продажа/аренда нежилого здания

г. Севастополь, Нахимовский р-н,  
ул. Дзигунского, д. 1/3

Инициатор: ПАО «Банк Петрокоммерц-Украина»



# **Объект коммерческой недвижимости для продажи в г. Севастополе**

**Адрес:**

**Украина, г. Севастополь,**

**Нахимовский р-н,**

**ул. Дзигунского, д. 1/3**

# Содержание:

1. **Информация о помещениях**
2. **Расположение на карте города**
3. **Фотографии помещений**
4. **Поэтажный план помещений**
5. **Контакты**

# 1. Інформація о помещеннях

# 99022, Украина, г. Севастополь, ул. Дзигунского, д. 1/3

## Основные характеристики:

Нежилое четырехэтажное здание с цокольным этажом общей площадью 1680,2 м<sup>2</sup>, расположенное по адресу: г. Севастополь, ул. Дзигунского, дом 1/3.

В здании имеются 2 независимых входа: с одного - доступ в цокольный и первый этаж, со второго - на 2,3,4 этажи.

В здании имеется запасной выход во двор, где расположен гараж на 2 легковых автомобиля.

Во дворе здания автостоянка ведомственного транспорта, въезд на которую осуществляется через ворота.

Перед зданием удобная парковка.

В цокольном этаже расположены хозяйственные помещения.

Второй и третий этаж – офисные помещения.

Напольное покрытие цокольного и первого этажа – кафельная плитка, кабинетов – ковролин, второго и третьего этажей – паркет и ковролин.

Четвертый этаж – технические помещения.

**99022, Украина,  
г. Севастополь, ул. Дзигунского, д. 1/3**

### **Место расположения:**

Предлагаемый объект расположен по ул. Дзигунского, д.1/3.

Ближайшее окружение объекта: Государственная администрация Нахимовского района г.Севастополя, госпиталь ЧФ РФ, санэпидемстанция Нахимовского р-на, объекты общественного питания и социально-культурного назначения.

Со 2 и 3 этажей – вид на Севастопольскую бухту , на Графскую пристань и Морской вокзал. В пешеходной доступности к зданию находится Малахов курган с культурно-историческим комплексом, городской стадион, памятники, институты, Севастопольский Морской завод .

# 99022, Украина, г. Севастополь, ул. Дзигунского, д. 1/3

## **Инженерное оснащение:**

Фундамент – монолитный железобетонный.

Стены – кирпичные и из штучного камня ракушечника.

Перекрытия и покрытия – сборно-монолитные железобетонные.

Перегородки – из штучного камня, кирпичные, гипсокартонные по металлическому каркасу. Лестницы - сборные железобетонные марши и площадки, отделка - дуб.

Крыша шатровая по деревянным стропилам, покрытие - рубероид.

Двери - наружные -деревянные, внутренние - деревянные.

Окна -деревянные.

Полы - керамическая плитка, в офисных помещениях - паркет, ковролин, линолеум.

Здание подключено к городским коммуникациям: телефон, водоснабжение, канализация, электрообеспечение,.

Здание частично обеспечено охранной сигнализацией.

Все помещения здания используются в качестве офисных.

Отопление – сплит-системы и электрообогреватели.

## **2. Расположение объекта на карте города**





# 3. Фотографии помещений



99022, Україна,  
г. Севастополь, ул. Дзигунського, д. 1/3



99022, Україна,  
г. Севастополь, ул. Дзигунського, д. 1/3





99022, Україна,  
г. Севастополь, ул. Дзигунського, д. 1/3



99022, Україна,  
г. Севастополь, ул. Дзигунського, д. 1/3





99022, Україна,  
г. Севастополь, ул. Дзигунського, д. 1/3



99022, Україна,  
г. Севастополь, ул. Дзигунського, д. 1/3





99022, Україна,  
г. Севастополь, ул. Дзигунського, д. 1/3



99022, Україна,  
г. Севастополь, ул. Дзигунського, д. 1/3



99022, Україна,  
г. Севастополь, ул. Дзигунського, д. 1/3





99022, Україна,  
г. Севастополь, ул. Дзигунського, д. 1/3



99022, Україна,  
г. Севастополь, ул. Дзигунського, д. 1/3





99022, Україна,  
г. Севастополь, ул. Дзигунського, д. 1/3



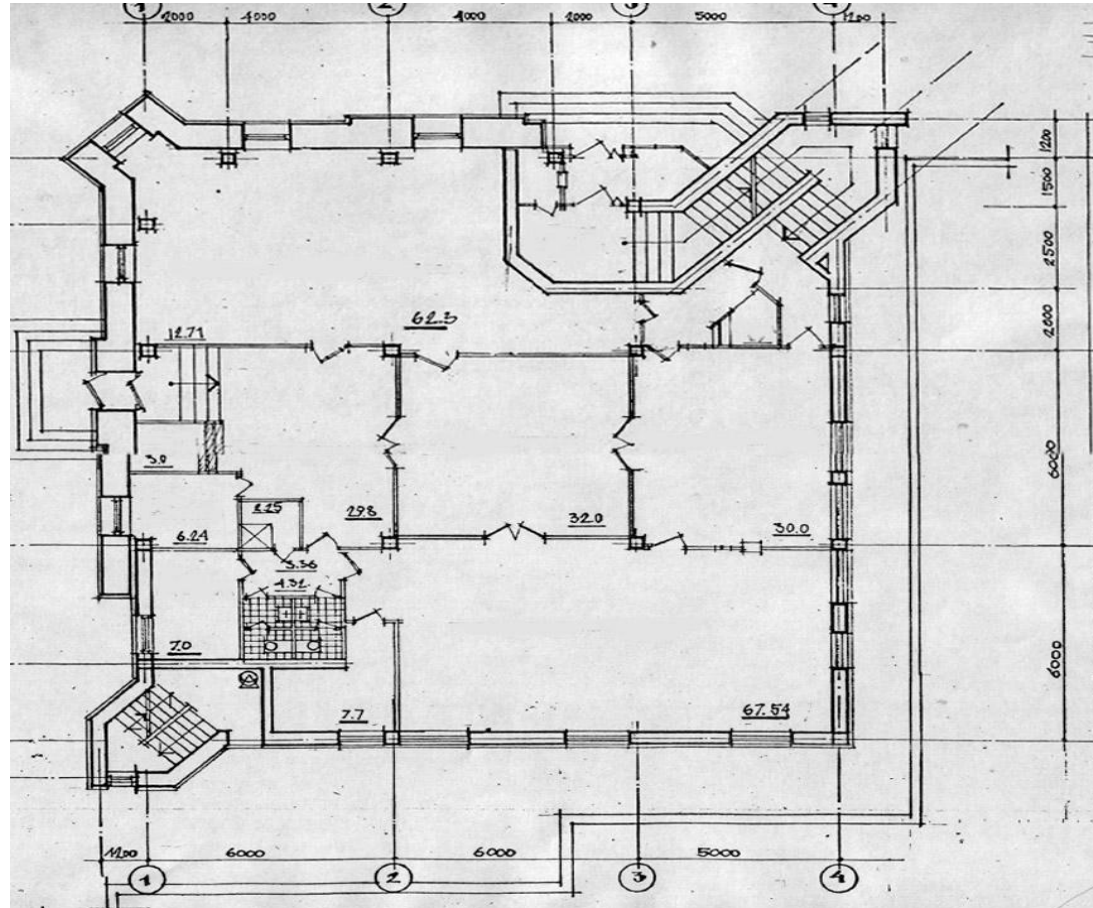
99022, Україна,  
г. Севастополь, ул. Дзигунського, д. 1/3



## **4. Поэтажный план помещений**

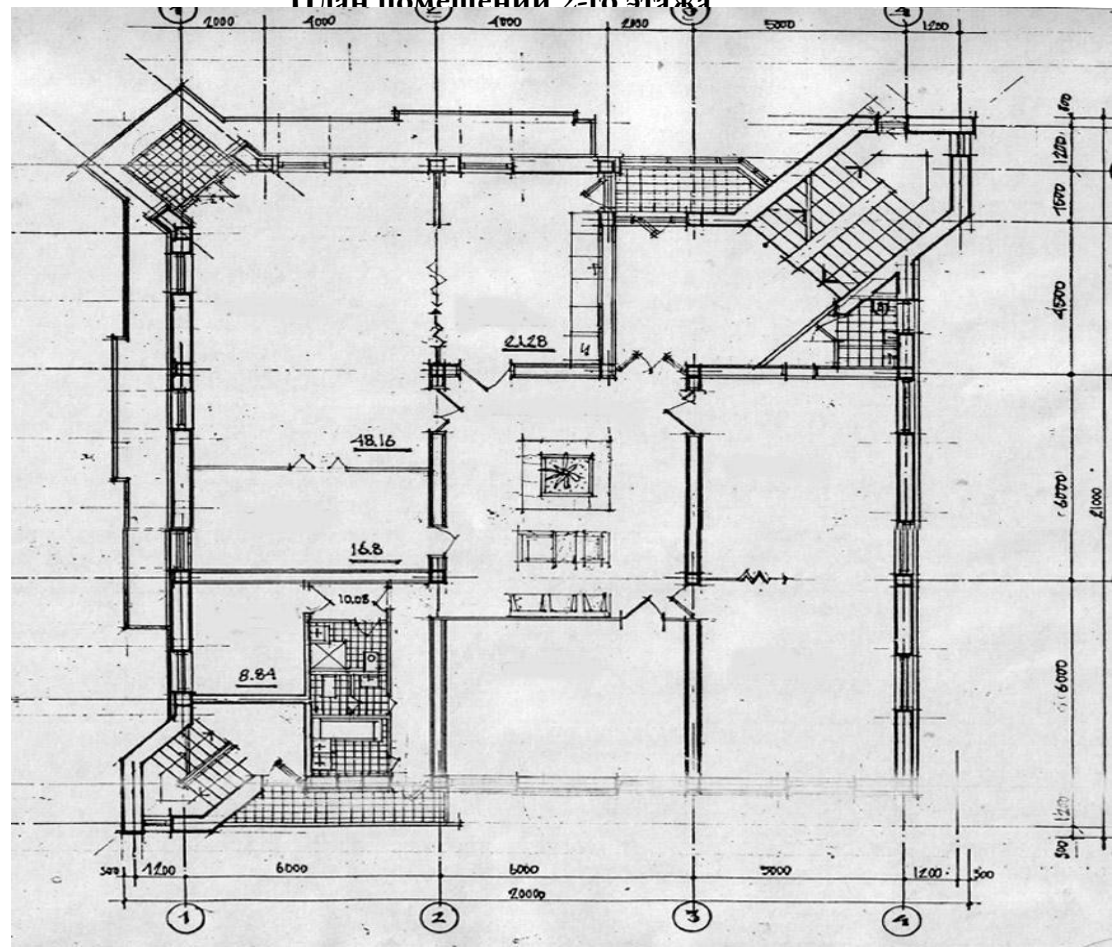


99022, Украина,  
г. Севастополь, ул. Дзигунского, д. 1/3

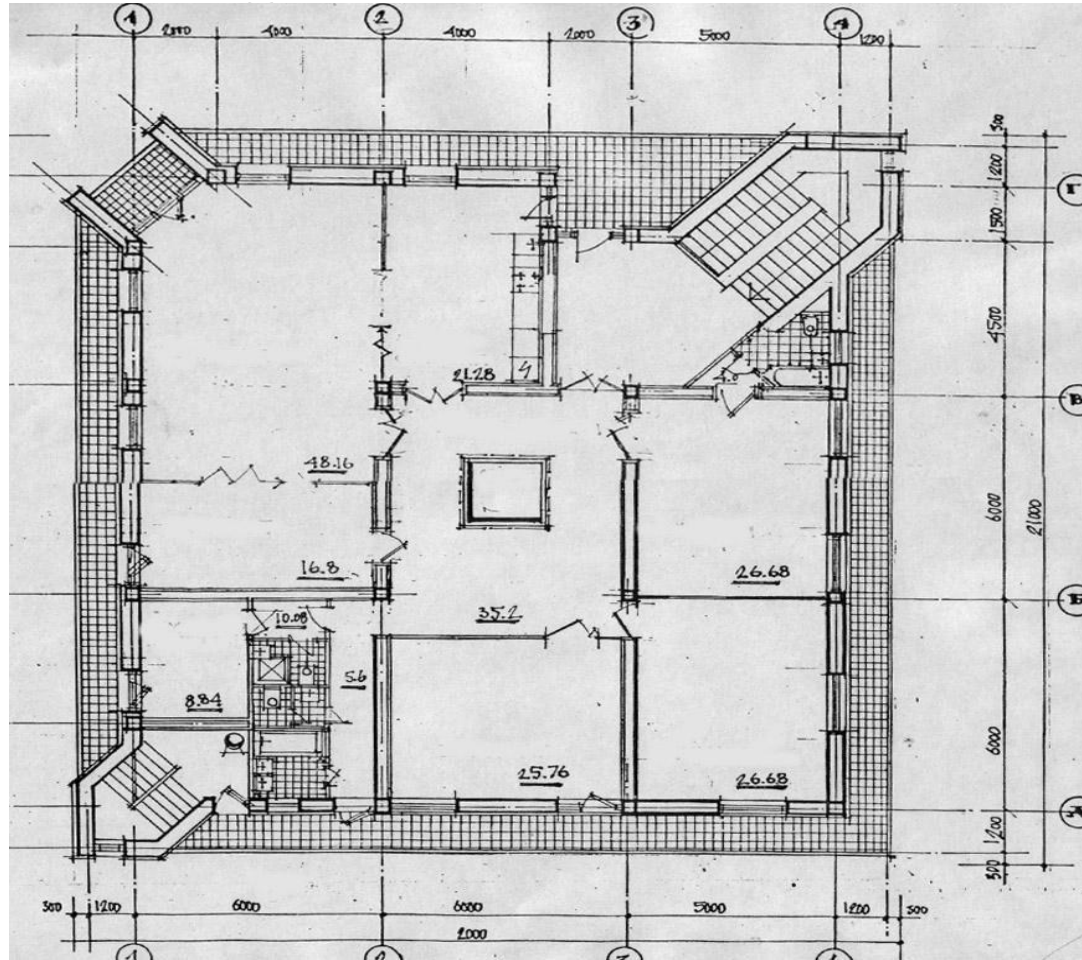


99022, Украина,  
г. Севастополь, ул. Дзигунского, д. 1/3

План помещений 2-го этажа

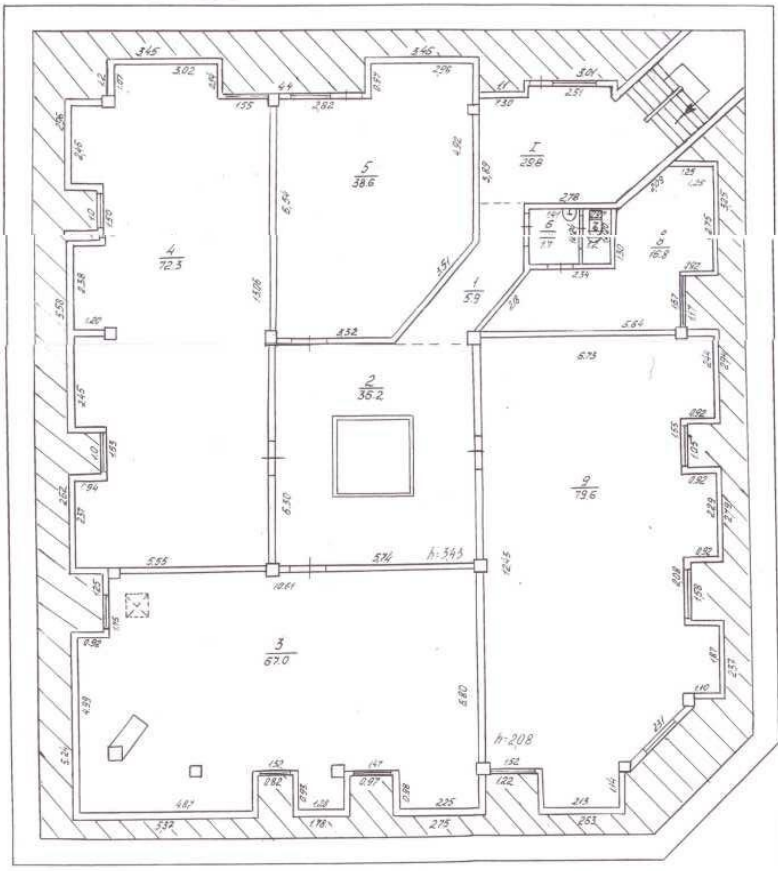


99022, Україна,  
г. Севастополь, ул. Дзигунского, д. 1/3



99022, Украина,  
г. Севастополь, ул. Дзигунского, д. 1/3

Мовладення по ул. (пер.) Дзигунського д.п.  
дом № 1-3 кв. № 1 **План помещений 4-го этажа**  
гор. (пос.) Севастополь



# 5. КОНТАКТЫ

## Контактные лица:

**Пащенко Алексей Викторович (г. Киев)**

тел. (044) 279-43-46

(067) 503-73-05

**Соколова Елена Владимировна (г. Севастополь)**

тел. (0692) 65-02-58

(067)341-87-67

## Адрес Продавца:

01025, г.Киев, ул. Большая Житомирская, д. 20

тел./ф. (044) 494-18-01

<http://www.pcbu.com.ua>