



Система LanDrive -  
автоматизация  
зданий,  
коттеджей,  
офисов, квартир

# Что такое система LanDrive ?

**LanDrive** – это универсальная система управления по витой паре.

- **Предназначена**

для автоматического и централизованного управления внутренним и уличным освещением, силовыми нагрузками, электроприборами, а также такими системами как отопление, кондиционирование, вентиляция, охранная сигнализация, контроль доступа, контроль температуры, контроль влажности, контроль протечек воды. Также возможно управление: аудио-, видеотехникой, жалюзи, рольставнями, шторами, воротами, насосами, двигателями.

- **Применяется**

в коттеджах, квартирах, офисах, производственных помещениях.



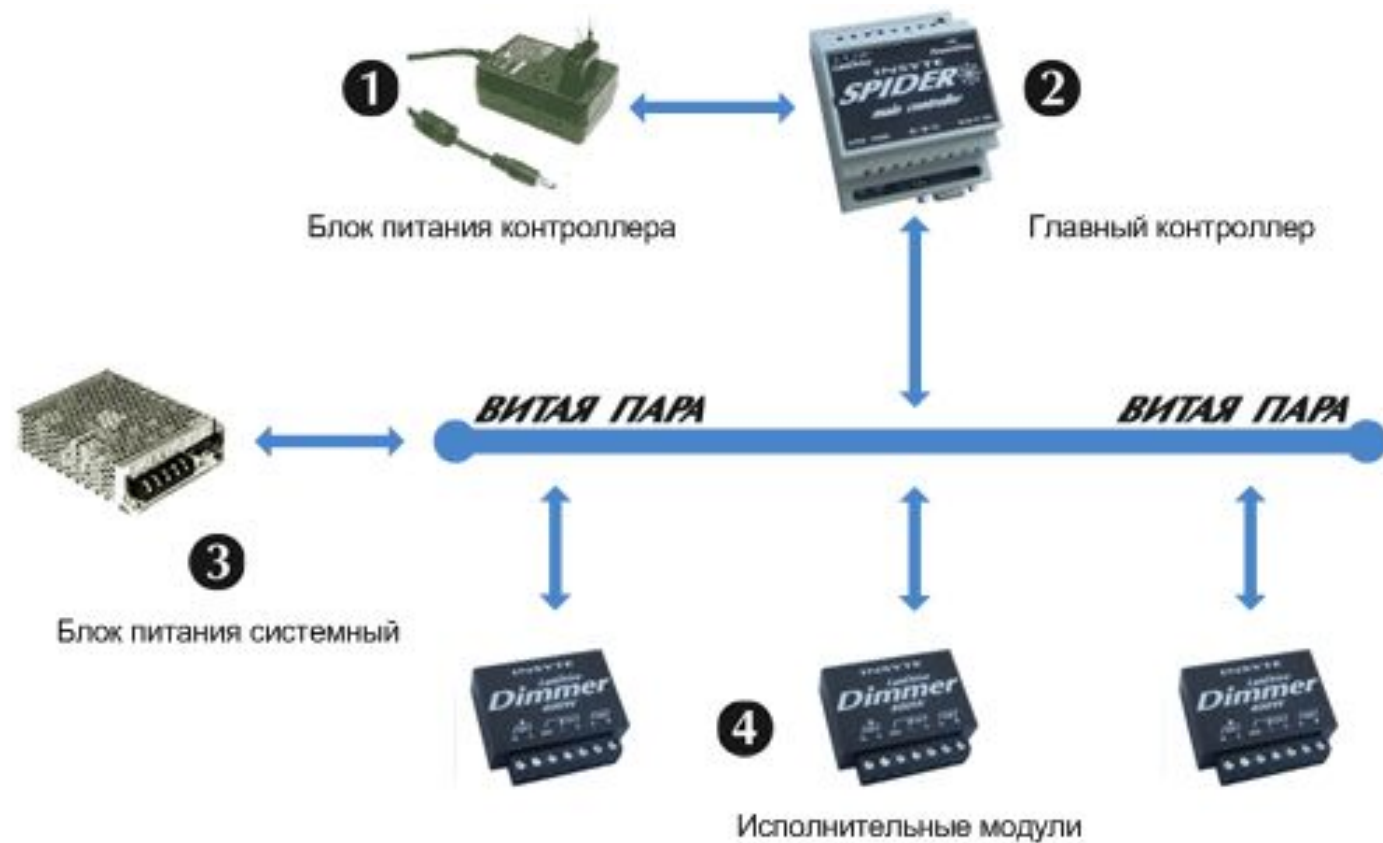
## Что Вы получаете, установив систему LanDrive?

- Автономную автоматическую систему управления домом, всеми его системами.
- Систему, упрощающую сложный процесс текущего управления до нажатия нескольких клавиш на пульте, панели управления или сотовом телефоне.
- Комплекс систем безопасности дома

## В чем отличия системы LanDrive от аналогичных?

- **доступность**, стоимость в 7-10 раз ниже аналогичных по функциональности устройств импортного производства;
- **быстрая окупаемость** за счет экономии ресурсов и низких начальных затрат;
- **универсальность и совместимость**, работа с большим спектром оборудования;
- **простота**, возможна самостоятельная установка;
- **встраиваемость**, все модули системы можно незаметно встроить;
- **множество постоянно пополняемых функций.**

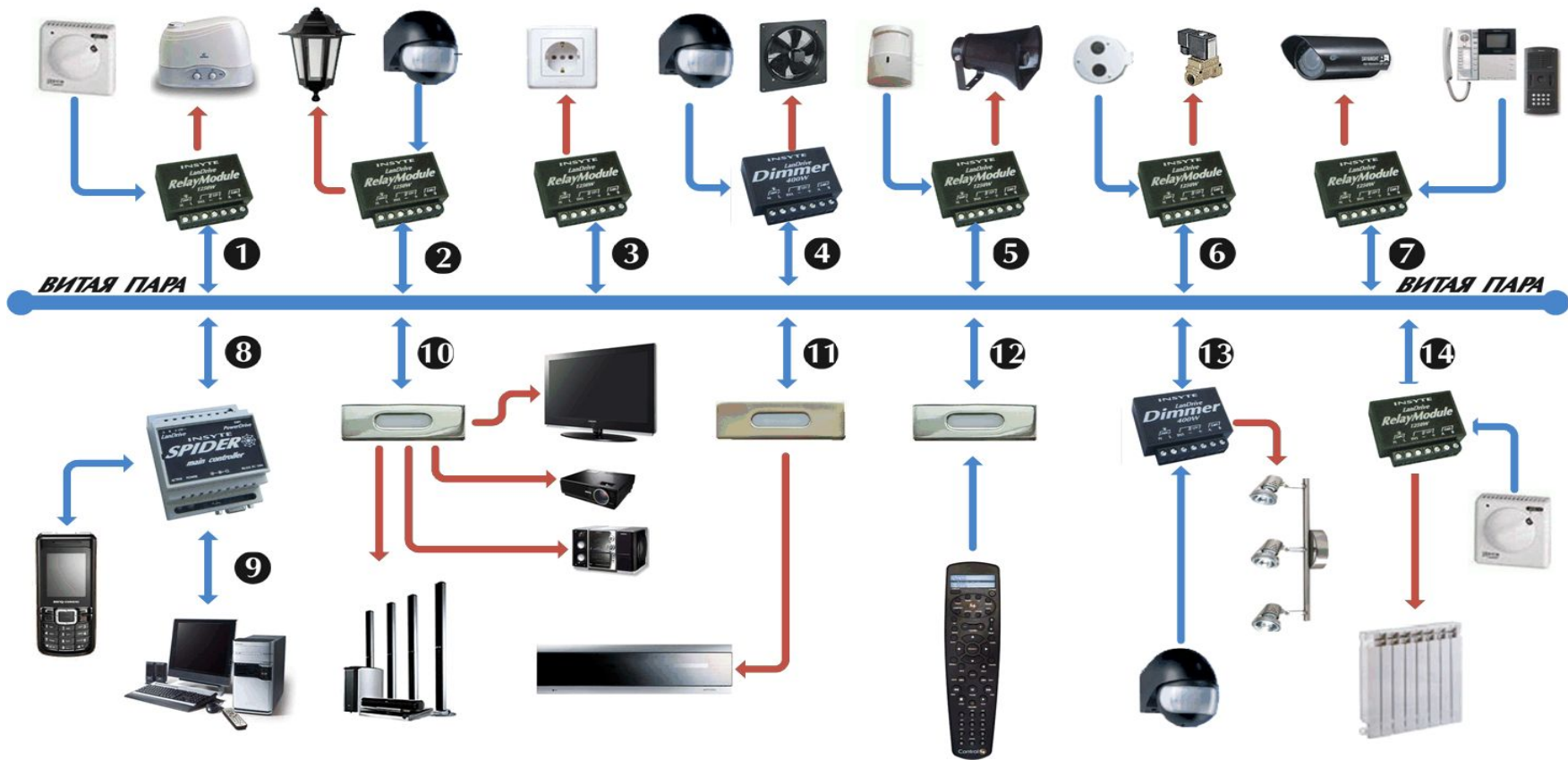
# Как устроена система LanDrive ?



# INSYTE

## Краткая схема управления системами в помещении

# LanDrive



- 1 Контроль влажности 2 Экономия электроэнергии 3 Обесточивание розеток 4 Вентиляция 5 Сигнализация 6 Контроль протечек 7 Видеонаблюдение, доступ
- 8 Главный контроллер 9 Управление PC/GSM 10 ИК-контроль AV-техники 11 ИК-контроль климата 12 Пульт управления 13 Автоосвещение 14 Отопление

## Из чего состоит система LanDrive?



- **Центральный управляющий контроллер, позволяющий управлять всеми устройствами по заданным сценариям**
- **Релейные модули, обеспечивающие коммутацию мощной нагрузки**
- **Диммирующие модули, обеспечивающие возможность плавного изменения мощности в нагрузке**

## Из чего состоит система LanDrive?



- Модули ИК-связи, обеспечивающие прием команд с пультов дистанционного управления и передачу сохраненных команд на бытовые устройства.
- Модули с цифровыми входами, обеспечивающие опрос нескольких датчиков.
- Модули расширения с аналоговыми входами-выходами, обеспечивающие опрос аналоговых датчиков, например температуры, и управление аналоговыми устройствами.
- Модули и датчики сбора информации:
  - температуры, влажности, движения;
  - модули управления воротами, жалюзи;
  - датчики сбора информации;
  - коммуникационные модули GSM;
  - блоки питания.

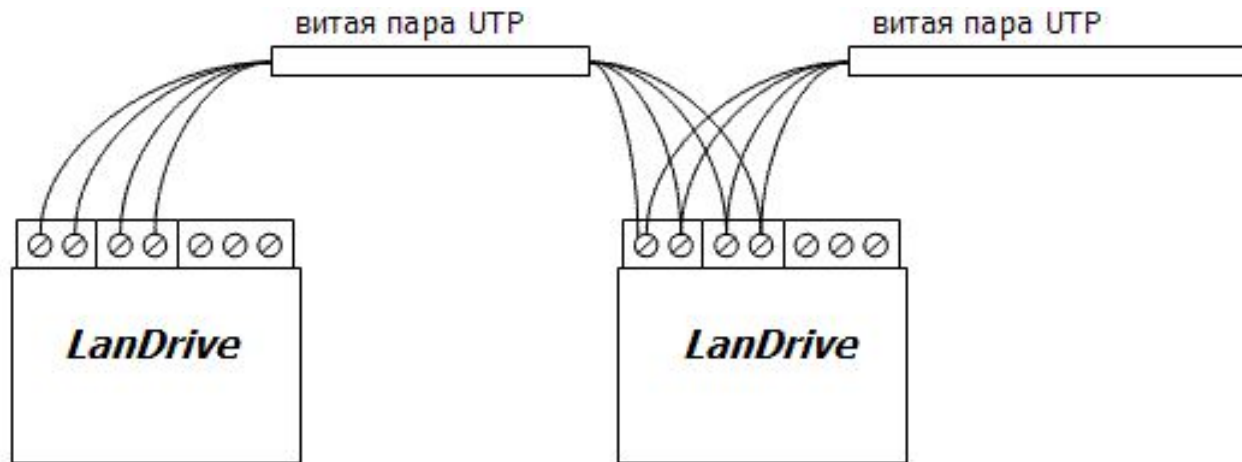


## Какие функции реализуются с системой LanDrive?

- **Управление освещением**
- **Управление энергоснабжением**
- **Управление AV-техникой**
- **Управление климатической техникой**
- **Предотвращение затопления и протечек воды**
- **Предотвращения утечек газа**
- **Контроль доступа**
- **Управление воротами, шторами, жалюзи, рольставнями**
- **Управление хозяйством**
- **GSM сигнализация охранный**
- **GSM сигнализация пожарная**
- **GSM управление всеми функциями системы**
- **Управление системой с компьютера**
- **Удаленное управление через сеть Интернет**

## Как осуществляется монтаж системы LanDrive

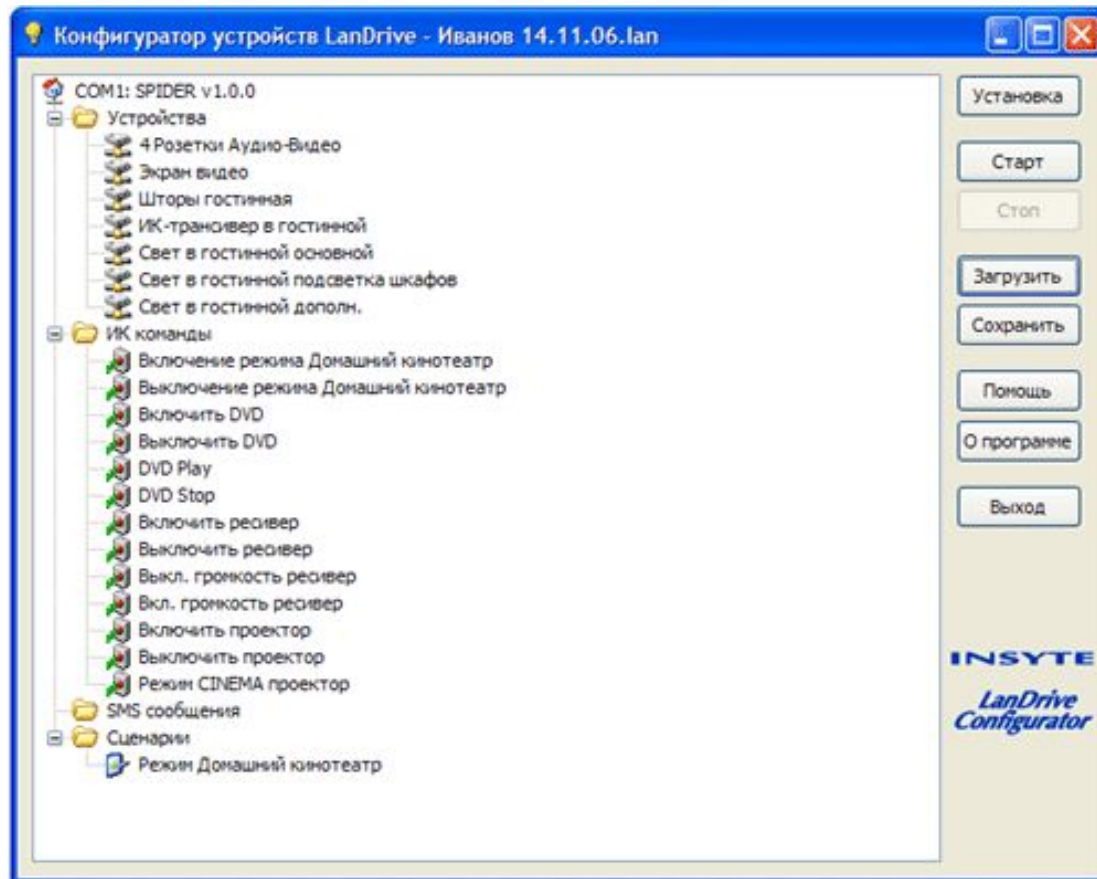
- Монтаж системы ведется двух парным кабелем типа «витая пара». Кабель скрыто прокладывается по периметру помещения с ответвлениями к каждому установленному устройству **LanDrive**. Пример монтажа модулей приведен на рисунке ниже.



- В месте подключения жилы кабеля зачищаются на 5...7 мм и закрепляются в клемме с винтовым фиксатором.

# Как осуществляется программирование системы LanDrive ?

Для этого используется программа [LanDrive Configurator](#)



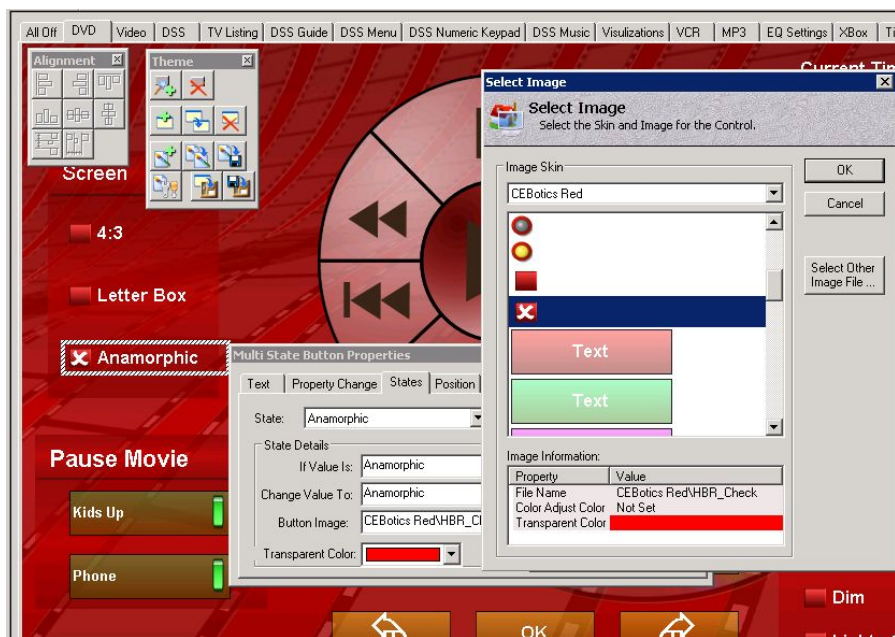
## **Как осуществляется управление системой с компьютера ?**

**Для визуализации контроля над системой используется серверное программное обеспечение HouseBot компании CeBotics.**

**Возможно удаленное управление системой через Интернет, при использовании клиентской части серверного программного обеспечения HouseBot.**



# Пример визуализации панели управления системой



# Пример визуализации панели управления системой



The image displays five overlapping user interface panels for a home theater system:

- Theater Control Panel:** Features a volume slider set to 72, a central navigation pad with an 'Enter' button, and a 'Lights' section with 'Bright', 'Dim', and 'Off' options.
- Audio Settings:** Shows a volume slider at 72 and a 'Presets' section with radio buttons for Rock, Classical, Jazz, Soft, Hall, and Stadium. It also includes an 'Exterior Speakers' icon and a 'Return' button.
- Equalizer Controls:** Displays six frequency sliders (60, 170, 310, 600, 1K, 3K) and an 'EQ On' indicator.
- A/V Amp:** A remote control interface with a numeric keypad, 'CH+', 'CH-', 'Vol+', 'Vol-', 'Select', 'Zoom', and 'Cancel' buttons.
- Total Home Control:** A comprehensive dashboard showing a floor plan, security status (e.g., 'Security Alarm: Disarmed'), media controls (e.g., '7CH STEREO'), and a weekly schedule.

## Возможности управления системой



# Контакты

## ООО «ОРАНЖ СИСТЕМ»

E-mail: [sales@orangesystem.ru](mailto:sales@orangesystem.ru) Отдел продаж  
E-mail: [support@orangesystem.ru](mailto:support@orangesystem.ru) Техподдержка

Адрес: 191186, Россия, г. Санкт-Петербург,  
наб. канала Грибоедова д. 19, офис 13  
тел. +7-812-332-3240, факс +7-812-332-3239

[www.orangesystem.ru](http://www.orangesystem.ru)





**Спасибо за внимание!**

**Задавайте Ваши вопросы**