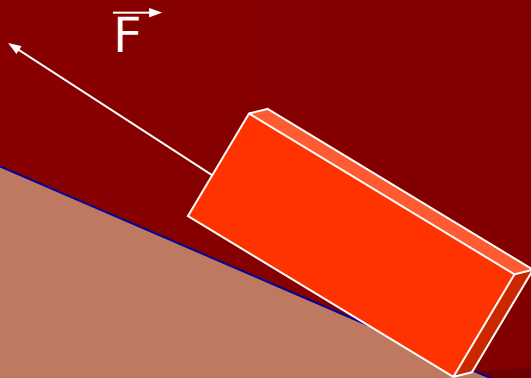
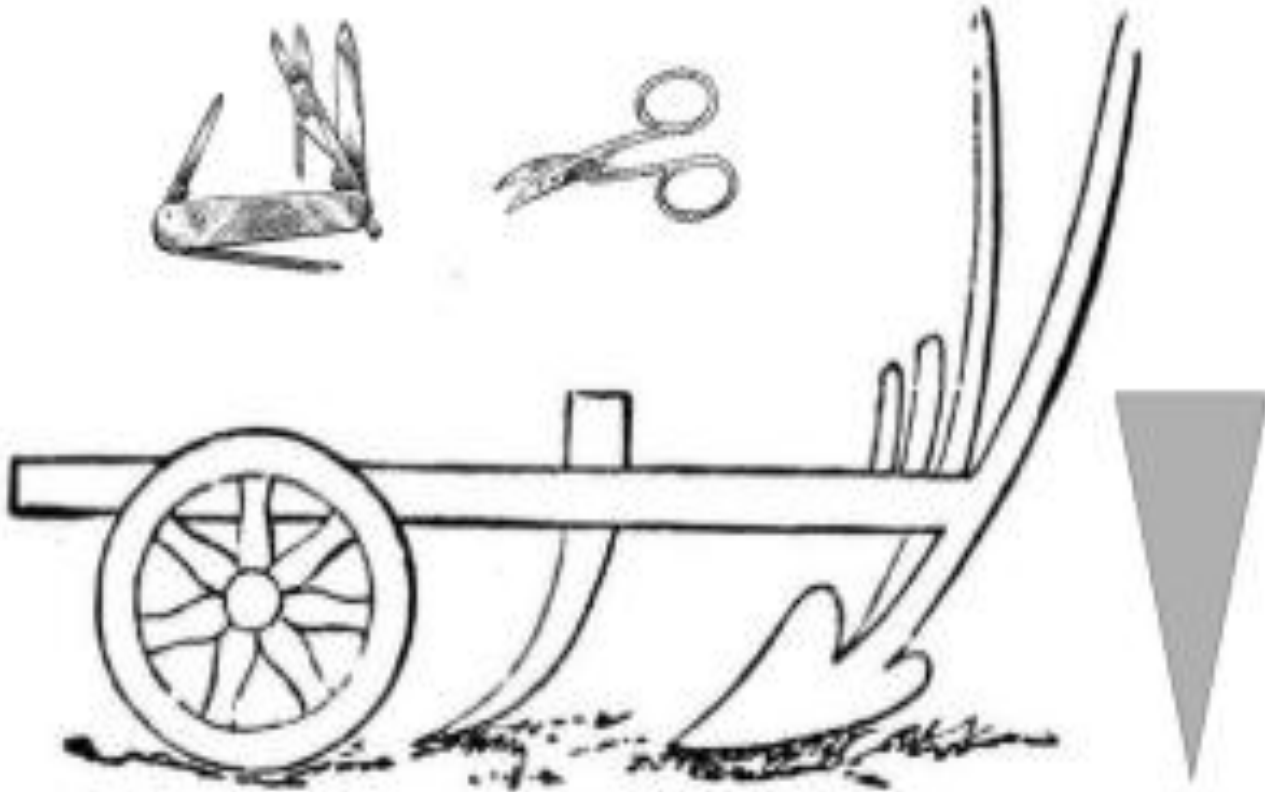


простые механизмы в нашей жизни





**Катапульта
Леонардо да
Винчи**

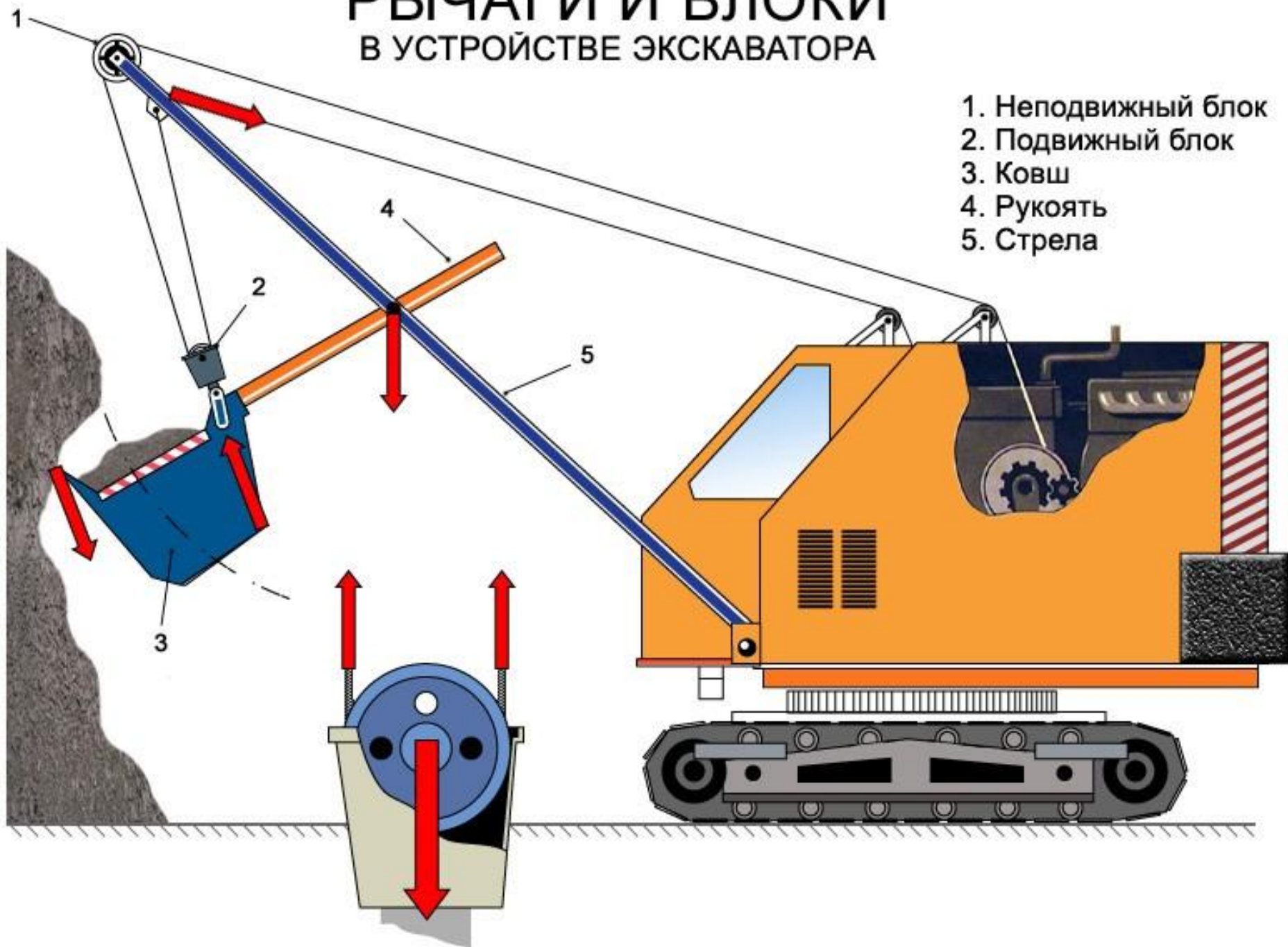


**Механический
молоток,
изобретён
Леонардо да Винчи**

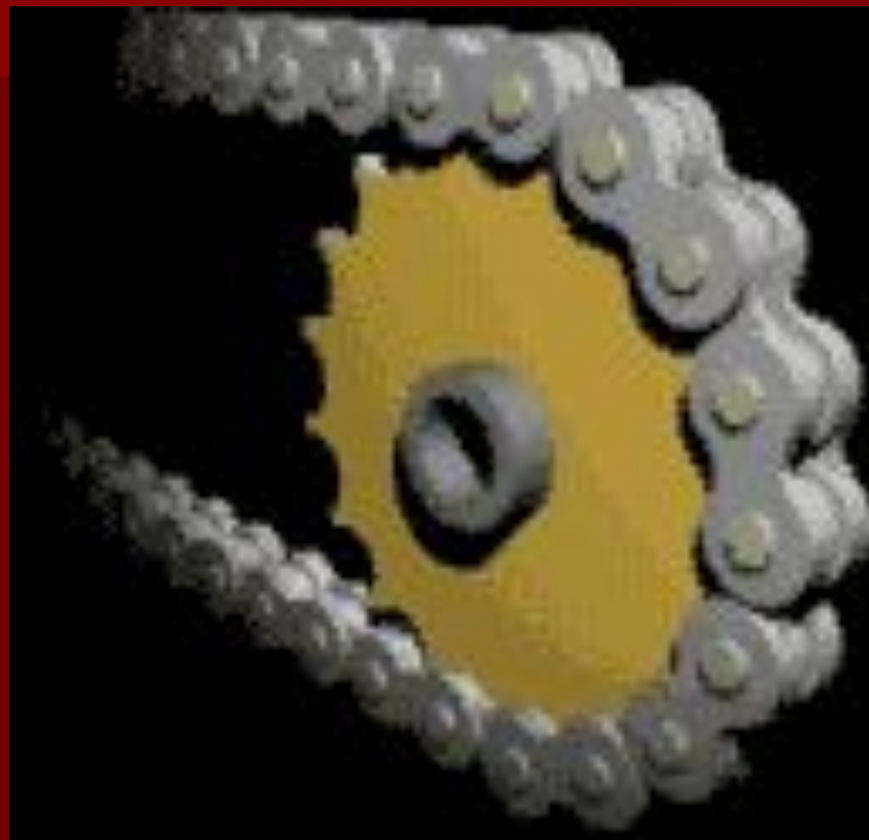


РЫЧАГИ И БЛОКИ В УСТРОЙСТВЕ ЭКСКАВАТОРА

1. Неподвижный блок
2. Подвижный блок
3. Ковш
4. Рукоять
5. Стрела



Зубчатые передачи



Редуктор для
нефтекачалки





нефтекачалка

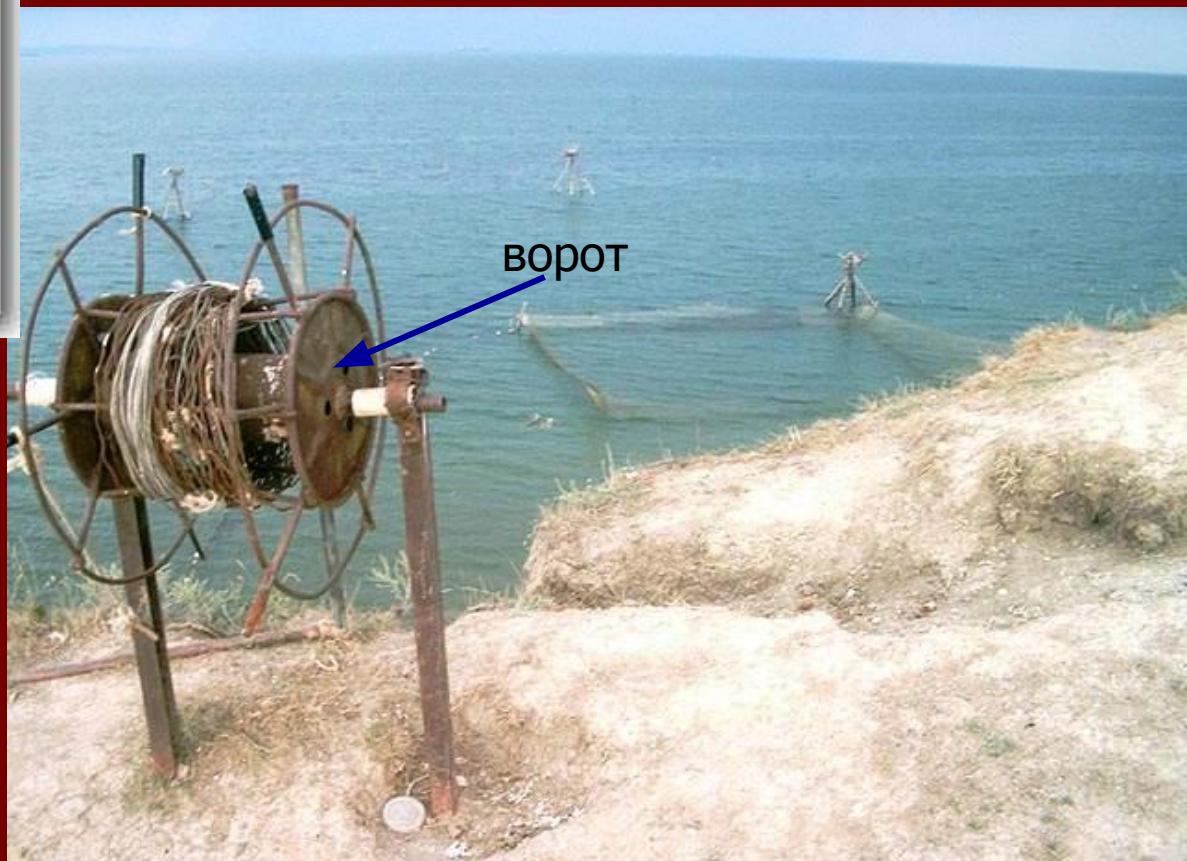
Подъёмник с лебёдкой





Кран мостовой

Лебёдка служит для вытягивания
рыболовной сети



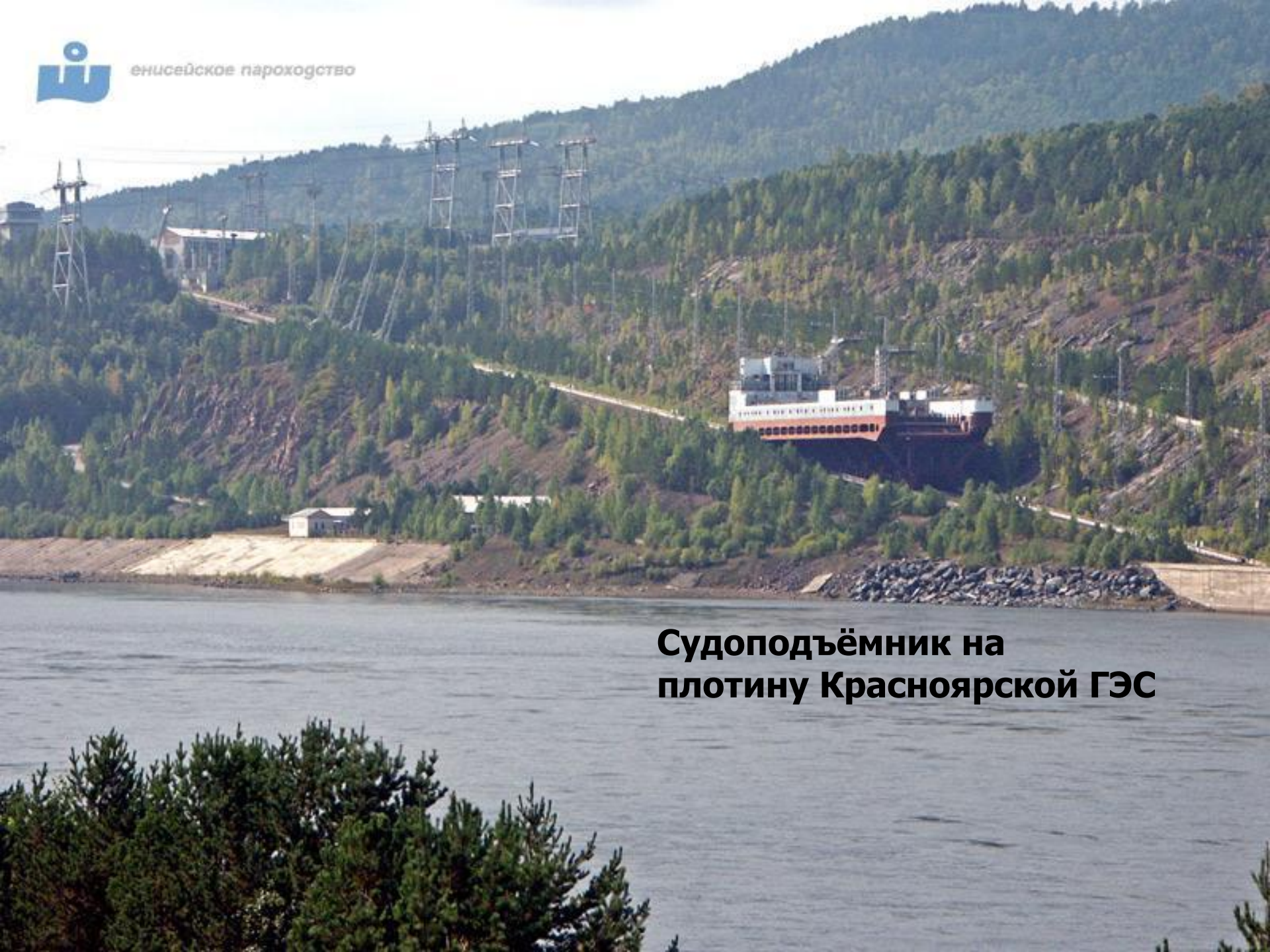
ворот



Клин-корчеватель на гусеничном ходу



енисейское пароходство



**Судоподъёмник на
плотину Красноярской ГЭС**



Подъёмно-транспортные механизмы