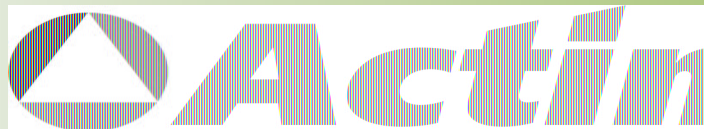




<http://ami.ua/>

Отточенность решений

**Система контроля доступа
и табельного учета
Actima**



Общая информация

- Автоматизированная система контроля доступа и табельного учета Actima – это программно-аппаратный комплекс для полной автоматизации табельного учета и решения задач контроля и управления доступом работников, посетителей и транспорта на предприятие и его объекты.
- Actima реализована с использованием современных технических и программных средств, обеспечивающих многопользовательский доступ к информации, удобство в эксплуатации и гибкость системы.
- Основными пользователями Actima являются службы охраны и табельного учета предприятия. Она обеспечивает информацией другие службы, такие как: руководство предприятия, руководство производственных подразделений, планово-экономические службы, бухгалтерию и отдел кадров.

Основные выгоды

- Повышение уровня общей и технологической безопасности предприятия
- Эффективное использование трудовых ресурсов
- Снижение потерь рабочего времени на 50%-90% от текущего уровня
- Повышение производственной дисциплины
- Улучшение управления производственными подразделениями
- Снижение затрат на персонал, занятый табельным учетом и начислением заработной платы.
- Формирование реального фонда оплаты труда, на основании точных данных о фактически отработанном времени
- Сохранность товарно-материальных ценностей
- Спасение персонала и посетителей в аварийных ситуациях за счет установления точного местонахождения каждого человека
- Оптимизация трудовых и транспортно-материальных потоков предприятия
- Замена медленного бумажного документооборота быстрым электронным

Основные функции

- контроль и управление доступом на предприятие и его объекты на основе индивидуальных прав допуска
- информационное обеспечение плана ликвидации аварийных ситуаций
- сбор и хранение данных о регистрациях
- учет фактически отработанного времени
- учет сведений о персонале предприятия
- учет сведений о посетителях предприятия
- Учет сведений об автотранспорте
- Самодиагностика работоспособности системы, оборудования, серверов
- Формирование отчетов
 - Аварийные отчеты
 - Текущие отчеты
 - Контрольные отчеты

Модули системы

■ Модуль «Монитор охранника»

- отображение регистрационной информации по сотрудникам: дата, время, ФИО, фотография;
- отображение регистрационной информации по посетителям: дата, время, ФИО;
- отображение в виде списка информации о последних регистрациях;
- управление исполнительными устройствами: одиночный/свободный проход, блокировка прохода.

■ Модуль «План территории»

- Визуальное отслеживание контрольных точек, сотрудников, посетителей, транспорта на плане территории
- Возможность фильтрации отображения по группам: посетители, сотрудники, транспорт
- Автоматический подсчет и отображение количества людей по зонам, группам допуска

Модули системы

■ Модуль «Табельный учет»

- Планирование и корректировка графиков выходов и выходных дней.
 - Управление графиками выходов подразделений.
 - Управление графиками выходов групп работников.
 - Управление индивидуальными графиками работников.
 - Создание и редактирование шаблонов графиков выходов (по умолчанию) для упрощенного планирования.
 - Управление интервалами доступа для каждого из графиков.
 - Контроль корректности составления графиков выходов.
- Корректировка параметров сотрудников списком.
- Ручной ввод отметок.
 - Обеспечение возможности работы без оборудования (ручной ввод отметок).
 - Контроль и корректировка непарных отметок (как в ручном, так и в автоматическом режиме).

Модули системы

■ Модуль «Табельный учет»

- Учет причин отсутствия.
 - Управление списком причин неявок.
 - Регистрация предполагаемых и фактических причин неявок.
 - Учет служебных необходимостей
- Учет круглосуточных режимов работы.
 - Управление границами начала / конца смены, прихода / ухода, позднего прихода / раннего ухода.
 - Управление границами ночного времени, перерыва, параметрами отработанного времени.
- Управление нормативно-справочной информацией.
 - Управление справочником фиксируемых событий.
 - Просмотр справочника государственных праздников и праздничных дней.
- Формирование отчетной документации

Модули системы

■ Модуль «Табельный учет»

- Оперативные документы.
 - Список не явившихся по предполагаемым причинам.
 - Список не явившихся по невыясненным причинам.
 - Список работников с заданной причиной неявки.
 - Учет нарушений трудовой дисциплины.
 - Список отработавших смену.
- Документы учета рабочего времени.
 - Табель использования рабочего времени.
 - Сокращенная форма табеля использования рабочего времени.
 - Книга учета сверхурочных.
- Документы для начисления заработной платы.
 - Рапорт на начисление заработной платы (2 формы).
- Аналитические документы.
 - Анализ сведений об отработанном времени.
 - Список профессий.
 - Список сотрудников с режимами сменности.

Модули системы

■ Модуль «Кардстудия»

- Получение изображений с помощью цифровой камеры
- Подготовка изображения для дальнейшего использования
- Назначение изображения любому объекту базы данных (сотрудник, посетитель, транспортное средство)
- Создание шаблонов пропусков
- Печать пропусков по шаблонам (на специальных и на обычных струйных принтерах)

Функциональные блоки

Автоматический контроль и управление доступом

- осуществляется с помощью персональных пластиковых электронных карточек, согласно режиму работы и правам доступа сотрудника, посетителя или транспорта.

Сбор и хранение данных о регистрациях

- включая дату, время, пункт и направление регистрации, номер карточки регистрируемого работника, посетителя или транспорта. Предоставление информации о текущих регистрациях в информационном окне и отчетных формах.

Ведение справочной информации о персонале

- ФИО, табельный номер, подразделение, должность (профессия), режим работы, режим доступа и т. д.. Работники закреплены за конкретным подразделением. Сведения о закреплении работников по подразделениям позволяют формировать отчеты по подразделениям. Ведется полная история всех изменений в табельной информации работника от момента приема на работу, до текущего момента или момента увольнения.

Учет посетителей предприятия

- ФИО, организация, права доступа. По результатам посещений можно получить список регистраций посетителей, а также список сотрудников предприятия, принимавших посетителей.

Функциональные блоки

Учет разовых посетителей

- ФИО, организация, права доступа, сведения о том, в какой отдел и к кому пришел. При этом сведения о посетителях сохраняются даже при повторном использовании карточки другим посетителем. По результатам посещения можно получить список регистраций посетителей, а также список сотрудников предприятия, принимавших посетителей.

Учет автотранспорта предприятия

- гос. номер, модель, подразделение, водителя, права доступа, фотографию.

Планирование и корректировка графиков выходов и выходных дней

- Ввод графиков может осуществляться как индивидуально, так и по группе работников. Группа может формироваться либо произвольно, либо из числа сотрудников заданного подразделения. Формирование и использование шаблонов графиков облегчает работу оператора по вводу графиков. Ввод графиков и причин неявок осуществляется для любого интервала времени.

Функциональные блоки

Учет причин отсутствия сотрудников за любой период времени

- Список используемых причин неявок определяется пользователем системы и пополняется в процессе эксплуатации. Существует понятие предполагаемой причины неявки, которая после документального подтверждения может быть заменена истинной причиной. Конкретная причина неявки вводится и хранится за любой промежуток времени. Actima содержит ряд отчетов, позволяющих оперативно отслеживать причины неявок и формировать статистику о количестве и видах неявок за любой интервал времени (в частности, в «Табеле учета использования рабочего времени» и др.).

Гибкий и многофункциональный механизм учета круглосуточных индивидуальных режимов работы

- каждая смена имеет настраиваемые границы начала, конца, прихода, ухода, позднего прихода и раннего ухода;
- каждый режим имеет настраиваемые границы ночного времени, а также параметры отработанного времени, учитываемого как недоработка или переработка.

Функциональные блоки

Формирование и выдача отчетных документов по подразделениям и по предприятию в целом (смена, сутки, неделя, месяц, произвольный период времени):

- **Оперативные документы:**

- Регистрации сотрудников
- Регистрации посетителей
- Регистрации транспорта
- Регистрации владельцев разовых пропусков
- Все регистрации
- Местонахождение сотрудников
- Местонахождение посетителей
- Местонахождение транспорта
- Местонахождение владельцев разовых пропусков

- **Документы учета рабочего времени:**

- Табель учета использования рабочего времени

- **Аналитические документы:**

- Список неявившихся по предполагаемым причинам
- Список неявившихся по невыясненным причинам
- Список работников с заданной причиной неявки
- Список сотрудников, имеющих непарные отметки
- Учет опоздавших сотрудников
- Учет нарушений трудовой дисциплины (ранний уход, опоздания, недоработки, отсутствие, выход не в свою смену)

- **Возможность экспорта данных в Excel, PDF, HTML, RTF, PNG и т.д.**

Функциональные блоки

- **Ведение нормативной и справочной информации**
 - ведение справочника подразделений предприятия;
 - ведение справочника профессий;
 - ведение справочника режимов сменности персонала;
 - ведение справочника режимов доступа;
 - ведение справочников контрольных пунктов, устройств регистрации;
 - ведение справочника причин неявок;
 - ведение справочников государственных праздников и праздничных дней;
 - ведение справочника организаций, сотрудники которых являлись посетителями.
 - Список сотрудников
 - Список посетителей
 - Список транспорта
 - Список владельцев разовых пропусков
- **Возможность экспорта данных в Excel, PDF, HTML, RTF, PNG и т.д.**

Версии системы

- **Actima.Access Control SE**

Не расширяемая функционально версия для малых предприятия (до 100 человек), включающая базовый функционал

- **Actima.Access Control OE**

Расширяемое решение для среднего бизнеса (до 300 человек). Включает справочник транспорта. 3 «Монитора охранника»

- **Actima.Access Control EE**

Масштабируемое решение для промышленных предприятия 1000 человек. Содержит модуль «План территории» и 5 «Мониторов охранника»

- **Actima.Access Control CE**

Многосерверная корпоративная система. Включены все модули. Поддерживает управление территориально-распределенными объектами. Для компаний от 3000 человек

Возможности расширения функциональности

- **Интеграция с системой видеонаблюдения VideoNet**

Каждому исполнительному устройству ставятся в соответствие источники видеоданных. В системе Actima имеется возможность при просмотре событий по команде оператора увидеть видеозапись этого события

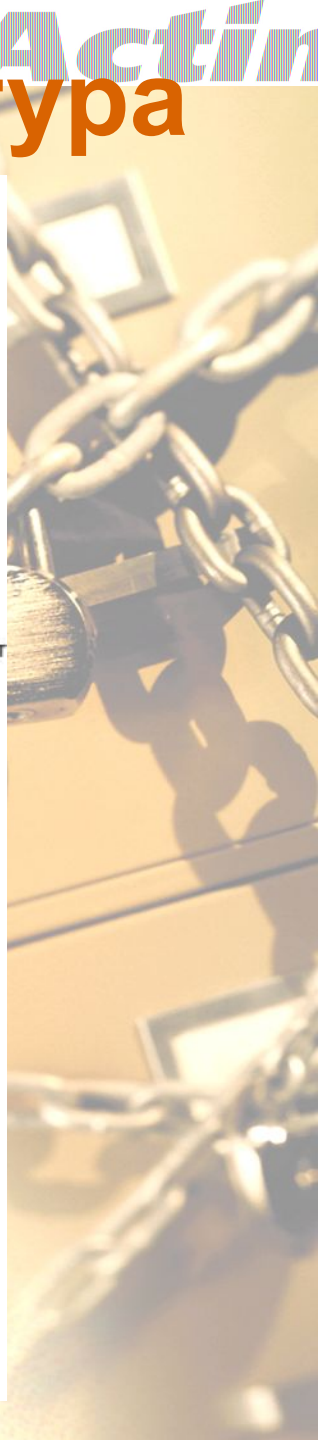
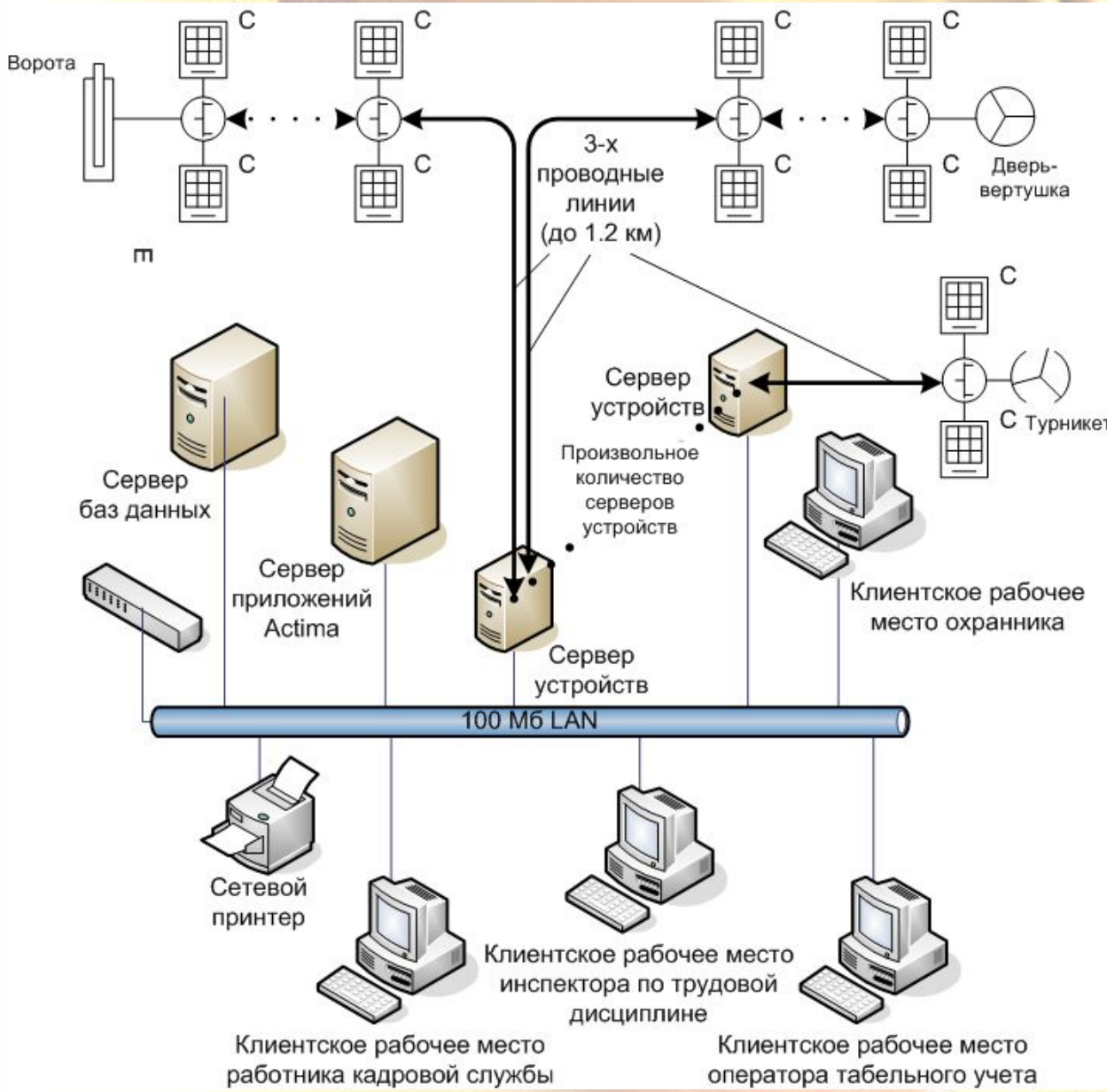
- **Интеграция в информационное пространство предприятия**

Интеграция с другими системами предприятия возможна с помощью интерфейсов COM (в том числе OLE, DCOM), стандартных средств .NET (сборки), других средств (выгрузка данных в *.dbf, текстовые файлы, файлы в формате программ пакета MS Office и др.).

Системная архитектура

- **3-х уровневая архитектура: сервер БД – сервер приложений – «тонкий» клиент**
 - Низкие требования к производительности рабочих станций и серверов
 - Легкое администрирование и обновление
 - Легкий переход на другую СУБД
 - мультиплатформенность – система может работать на всех платформах, которые поддерживают .Net Framework
- **Использованные инструменты**
 - C# в рамках .NET 2.0;
 - Microsoft .NET Framework 1.1;
 - Remoting .NET 1.1;
 - Reflection .NET 1.1;
 - ADO.NET в рамках .NET 1.1;
 - SQL стандарта ANSI.
 - Для выборки данных и построения отчетности используется StimulReport 1.50 фирмы StimulSoft

Системная архитектура



Системная архитектура

■ Базы данных

- MS SQL Server 2000 (2005);
- MSDE 2000 (SQL Express);
- Sybase Adaptive Server Anywhere 9;
- PostgreSQL 8;
- Oracle 10g.

■ Сервер приложений

- Процессор: не ниже Intel Pentium III 700MHz.
- Оперативная память: не менее 512 Мб.
- Свободное место на жестком диске: не менее 300 Мб.
- Устройство резервного копирования: привод DVD-RW.

Системная архитектура

■ Сервер устройств

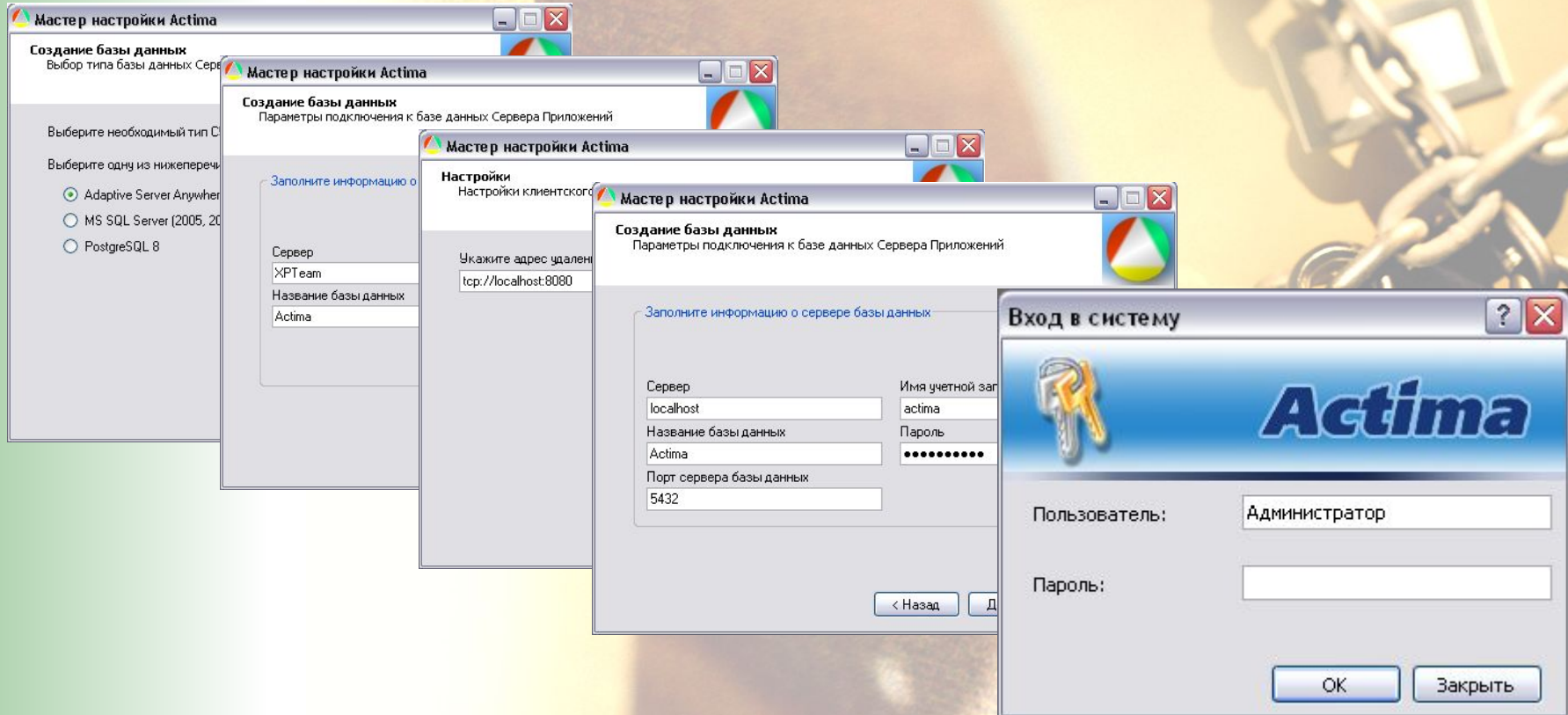
- Процессор: не ниже Intel Pentium III 700MHz.
- Оперативная память: не менее 256 Мб.
- Свободное место на жестком диске: не менее 300 Мб.
- Наличие одного или нескольких коммуникационных портов (в зависимости от конфигурации оборудования контроля доступа).

■ Клиент

- Процессор: не ниже Intel Pentium III 700MHz.
- Оперативная память: не менее 256 Мб.
- Свободное место на жестком диске: не менее 300 Мб.
- Видео: разрешение экрана 1024x768, частота кадров не менее 80 Гц, 65000 цветов.
- Принтер: локальный или сетевой лазерный принтер формата А4.

Такая архитектура позволяет организовать многопользовательский доступ к системе с индивидуальным набором функциональных возможностей

Screenshots



Easy SETUP Wizard

Screenshots (Admin)

The image displays three overlapping screenshots of the Actima v1.0 Administrator interface. The top-left window shows the 'Сотрудники' (Employees) list with a table of employee data and a detailed view for employee 'Петрусенко Александр Николаевич'. The top-right window shows the 'Пользователи' (Users) list and a 'Группа пользователей' (User Group) configuration window for 'Администраторы' with various permissions checked. The bottom window shows the 'Расписания доступа' (Access Schedules) window with a table of schedules and a 'Режимы доступа' (Access Modes) dialog box for configuring device access.

Номер	Фамилия	Имя	Отчество	Подразделение	Профессия
1	Иванов	Иван	Иванович	руководство	Разработчик
2	Петрусенко	Александр	Николаевич	компания	Разработчик
				руководство	Разработчик

Начало	Окончание	Продолжительность	Доступ разрешен
08:00:00	08:00:00(+1 день)	24 ч. 0 мин.	<input checked="" type="checkbox"/>

Название	Основное
Везде	Везде
Устройство	Расписание
F18-1	Всегда
F18-2	рабочая неделя



Screenshots (Reports)

Отчет "Список устройств"

Группа

Список устройств

Название	Тип	Порт	Расписание	Опред	Направ
Группа: Турникеты					
Расписание: - не задано -					
Проходная ВХОД	F18 Sub	COM1 на Сервер 1	- не задано -		1
Итого по группе Турникеты: 1					
Итого в отчете: 1					
Отчет подготовил(а): Администратор системы			19 февраля 2007 г. 12:4		

1 из 1

Отчет "Список посетителей"

Группа

Список посетителей

№	ФИО	Начало действия	Конец действия	Организация
Группа посетителей: Клиенты				
1	Сидоров С.С.	01.01.2007 00:00	01.01.3000 23:59	Любимая Организация
Итого по группе : 1				
Итого в отчете: 1				
Отчет подготовил(а): Администратор системы			19 февраля 2007 г. 16:20	

1 из 1

Все регистрации

Создать Изменить Обновить Удалить

Устройство: Начальная дата: 19.02.2007 14:58:30 Конечная дата: 01.01.3000 23:59:59 Типы событий: Все

Устройство	Владелец	Время события	Номер карточки	Описание

Screenshots (План территории)

Список планов территории

Создать Изменить Обновить Удалить

Наименование
Общий план

Планы территории

Планы территории

Наименование плана
Центральный офис

Торговый зал

Холл

Каб. №1 Каб. №2 Каб. №3 Каб. №4 Каб. №5

Проходная

Загрузить Сохранить Очистить

OK Отмена

Местонахождение сотрудников

План: Общий план Тип объекта: Все

Редактирование Добавить зону Удалить зону

Кол-во: 0 Склад №1 Кол-во: 1 Склад №2 Кол-во: 0 Склад №3

Зона доступа "Склад №2"
МАЗ (АН 1111 АМ). Водитель - Иванов И.П.

Торговый зал

Холл

Каб. №1 Каб. №2 Каб. №3 Каб. №4 Каб. №5 Кол-во: 4

Стоянка

Сохранить OK Отмена

Необходимое оборудование

- Кодоносители – электронные пластиковые карты
- Считыватели электронных карт
- Исполнительные устройства – электромагнитные замки, ворота, калитки, шлагбаумы, турникеты, лифты и т.п.
- **Optional equipment**
 - Источники бесперебойного питания
 - Средства резервного копирования информации
 - Резервные, дублирующие серверы

Спасибо за внимание!

