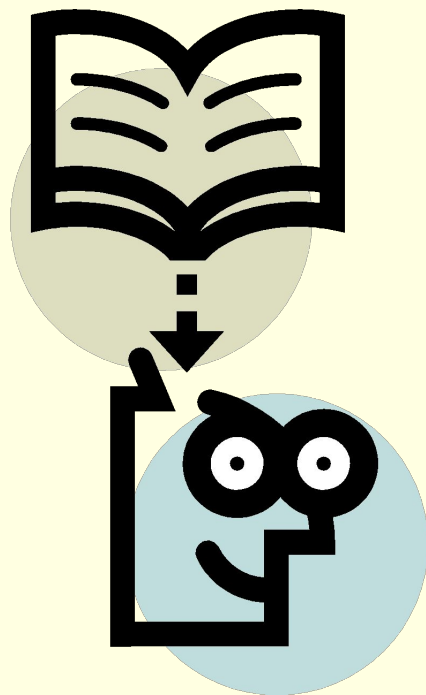


# Культура речи

---

## Морфологические нормы



Составила – учитель русского языка и литературы Сторожева Т.Ю.

# Образование форм числительных

Собирательные числительные (двое, трое...) употребляются только в следующих случаях:

- 1. С существительными, обозначающими лиц мужского пола (двое друзей, трое братьев).  
!!! Ни в коем случае их НЕЛЬЗЯ употреблять с существительными, обозначающими лиц женского пола (двое подруг, трое сестер).



# Образование форм числительных

2. С существительными дети, люди, а также с существительными, обозначающими названия детёнышей животных (четверо детей, семеро козлят, трое зайчат).
  - !!! Ни в коем случае их НЕЛЬЗЯ употреблять с существительными, обозначающими взрослых о бей Животных (двое волков, трое медведей).
3. С существительными, имеющими форму тс ко множественного числа и обозначающими названия парных или составных предметов (двое саней, четверо ворот, семеро суток).
4. Числительное *оба* (*обоих, обоим, обоими*) употребляется только с существительными мужского рода (*оба брата, на обоих столах*), а числительное *обе* (*обеих, обеим, обеими*) — только с существительными женского рода (*обе сестры, по обеим сторонам*).



# Образование форм числительных

- У сложных числительных при склонении изменяются обе части (*пятьюстами (т.п.), семьюдесятью (т.п.), о восьмистах (п.п.), шестисот (р.п.)*).
- При склонении **составных числительных** изменяется каждое слово (*двум тысячам пятистам семидесяти трем (д.п.), тремя тысячами шестьюстами восьмьюдесятью девятью (т.п.)*).

9 / 25

Интерактивная доска StarBoard. Заголовок: "Склонение по падежам".

И. п.	Пятидесяти одного
Р. п.	Пятьдесят один
Д. п.	Пятьдесят один
В. п.	О пятидесяти одном
Т. п.	Пятьюдесятью одним
П. п.	Пятидесяти одному



# Образование форм числительных

---

Числительные

сорок, девяносто, сто

при склонении имеют лишь **две формы**:

**И.п.** и **В.п.** - сорок, девяносто, сто

**остальные падежи** - сорока, девяноста, ста



# Образование форм числительных

При склонении **дробных числительных**  
изменяются все слова,

при этом

**числитель** изменяется как соответствующее  
целое число,

**знаменатель** - как прилагательное во  
множественном числе

*(двух (каких?) третьих; трем (каким?)  
седьмым).*



# Образование форм числительных

Числительные

полтора (ж.р. — полторы) и полтораستا  
в именительном и винительном падежах  
имеют указанную форму,  
во всех остальных падежах — форму  
полутора и полутораستا  
(*полторы недели (и.п.), полутора недель (р.  
п), полтораستا километров (и.п.),  
полутораستا километрами (т.п.).*)



# Образование форм различных степеней сравнения прилагательных

Нейтральная степень	Сравнительная степень		Превосходная степень	
	простая	составная	простая	составная
красивый	Красивее	более (менее) красивый	красивейший	Самый красивый, наиболее красивый

**!!! НЕЛЬЗЯ ни в коем случае смешивать простую и составную формы степеней сравнения!!!**

**Грубой ошибкой будет- следующее формообразование:  
более красивее, самый красивейший.**



# Образование форм глагола

1. Образование форм повелительного наклонения некоторых глаголов:

*Глядеть, гляди, глядите*

*Ехать, поезжай, поезжайте*

*Лазать, лазай, лазайте*

*Лезть, полезай, лезь, полезайте, лезьте*

*Лечь, ляг, лягте*

*Трогать, трогай, трогайте*

**!!! Формы повелительного наклонения этих глаголов необходимо ЗАПОМНИТЬ!!!**

# Образование форм глагола

---

2. В форме множественного числа повелительного наклонения возвратных глаголов употребляется постфикс -сь:

*Умываться, умывайся, умывайтеСь*

*Встречаться, встречайся, встречайтеСь*

# Образование форм глагола

---

## 3. Глагол

класть употребляется только без приставки,  
однокоренные с ним глаголы с корнем -  
лож- — только с приставкой

*(положить, выложить, переложить и др.).*

# Образование форм деепричастий

1. Деепричастия несовершенного вида образуются от основы инфинитивов несовершенного вида с помощью суффиксов -а, -я

*(читать — читая, решать — решая);*

2. Деепричастия совершенного вида образуются от основы инфинитивов совершенного вида с помощью суффиксов -в, -вши

*(прочитать — прочитав, решить — решив);*

- НО:** иногда деепричастия совершенного вида образуются от основы будущего времени с помощью суффиксов -а, -я

*(прочтут — прочтя, найдут — найдя).*

# Образование форм местоимений

---

Притяжательное местоимение

**ИХ**

имеет только эту форму

!!! Грубой ошибкой считается прибавление к  
нему падежного окончания  
прилагательного (ихний, ихняя)

# Образование форм существительных

1. Существительные, обозначающие **название овощей и фруктов**, в основном в форме р.п. мн. ч. имеют окончание **-ов**.  
(*томатов, апельсинов*).

**НО:** *яблок*;



# Образование форм существительных

- 2. Существительные, обозначающие *название национальностей*, в основном в форме р.п. мн. ч. имеют **нулевое окончание** (армян, башкир, грузин, осетин, туркмен, молдаван).  
**НО:** монголов, якутов, таджиков и некоторые др.;



# Образование форм существительных

3. Существительные, обозначающие **название парных предметов**, в основном в форме р.п. мн. ч. имеют **нулевое окончание**

*(ботинок, бот, брюк, погон, шорт, эполет).*

**НО:** носков, гольфов, клипсов;





# Образование форм существительных

## 4. **Существительные ж. р. на -ня в форме р. п. мн. ч. имеют нулевое окончание**

*(пустыня — пустынь, голубятня — голубятен, монахиня — монахинь, басня — басен)*



# Образование форм существительных

5. **Существительные ср. р. на -ье-** в большинстве своем в форме р.п. мн. ч. имеют окончание **-ий**

*(селенье - селений, побережье — побережий, раздумье - раздумий).*

**НО:** *платьев, устьев и некоторые другие;*



# Это интересно!

