

*Социализация детей с
ограниченными
возможностями здоровья
в условиях дошкольного
образовательного учреждения*

*МДОУ «Детский сад № 35»
г. Польшаево*







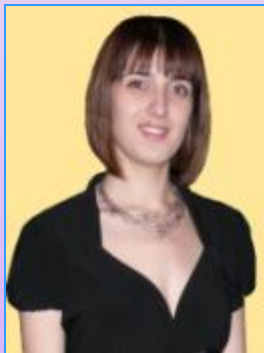
Инициативная группа



*Заведующая - Гарифулина Г. К.
Старший воспитатель –
Вязникова Н.Н.*



*Педагог-психолог – Котикова Н.В.
Учитель-логопед – Маланина О.В.
Музыкальный руководитель –
Андреева А.Г.*



Медицинская сестра – Свобода Н.И.





Цель

Создание и научное обоснование модели комплексной психолого-педагогической реабилитации детей-инвалидов в условиях ДОУ

Задачи



- 1. Выявить теоретические подходы к проблеме социализации детей-инвалидов в условиях ДОУ**
- 2. Определить критерии, показатели, уровни социализированности детей-инвалидов**
- 3. Экспериментально проверить пути и средства успешной социализации детей с ограниченными возможностями здоровья**

Аналитико-прогностический этап

**Подготовка организации эксперимента в
ДОУ, обеспечение нормативно-правовой
базы эксперимента, подготовка кадров,
создание организационных условий для
реализации проекта**

Коррекционно-развивающее пространство



Исследователи проблемы



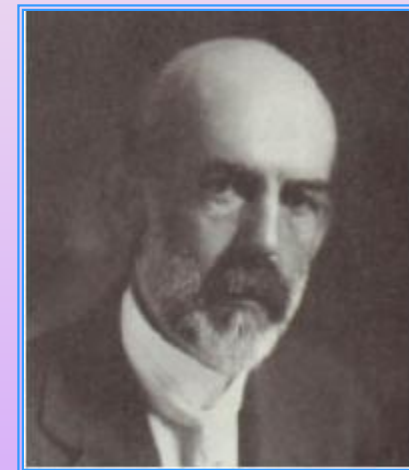
В. Ю. Альбицкий



Г. М. Андреева



Л. В. Филиппова



Ч. Кули



В. И. Кулаков

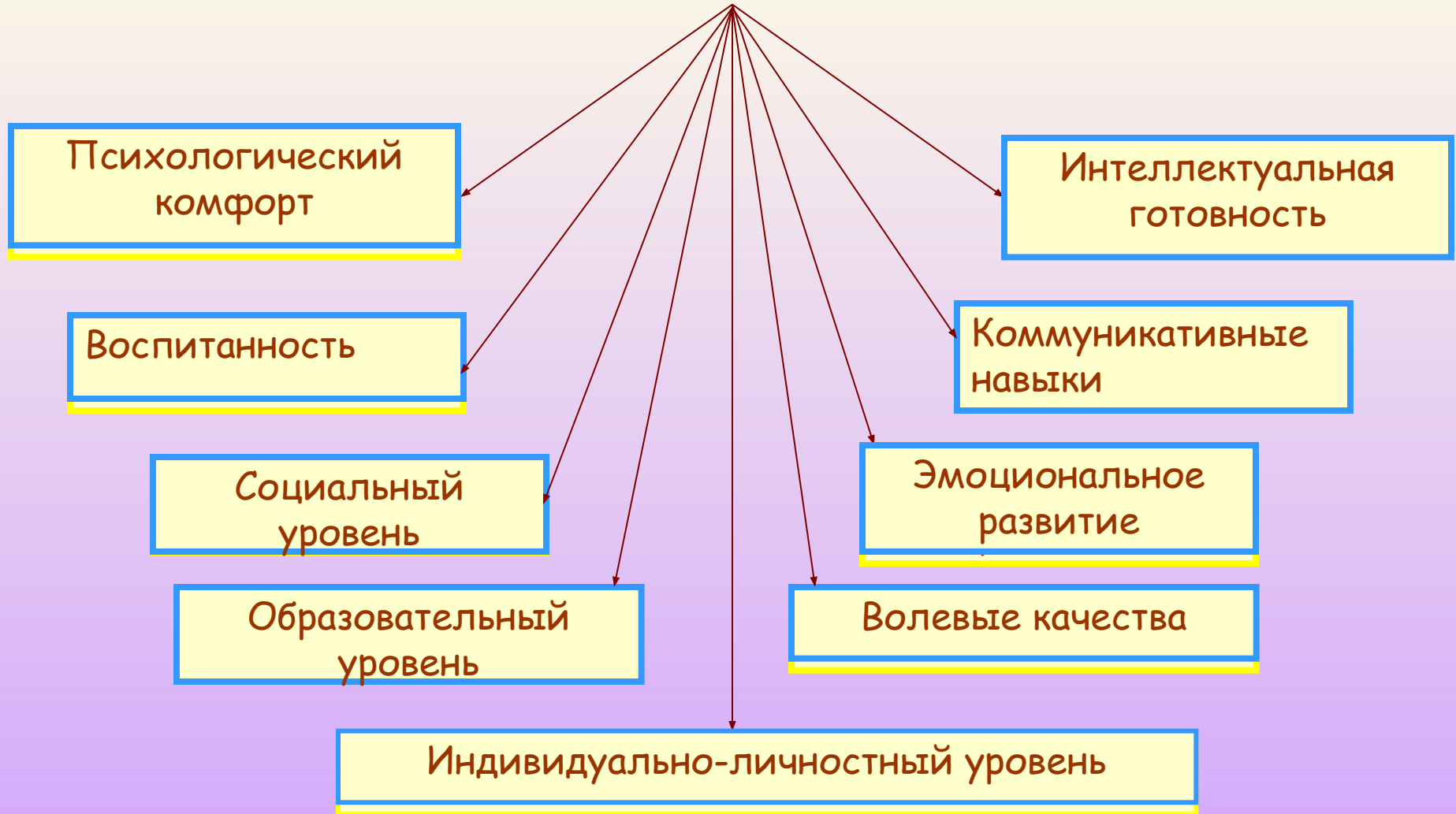


И. А. Камаев

Нормативно-правовой блок



Критерии мониторинга



Диагностическая деятельность



- **Медицинская – сбор первичной информации, наблюдение за общим состоянием здоровья**



- **Психологическая – анализ психического развития детей-инвалидов с использованием специальных диагностических методик**

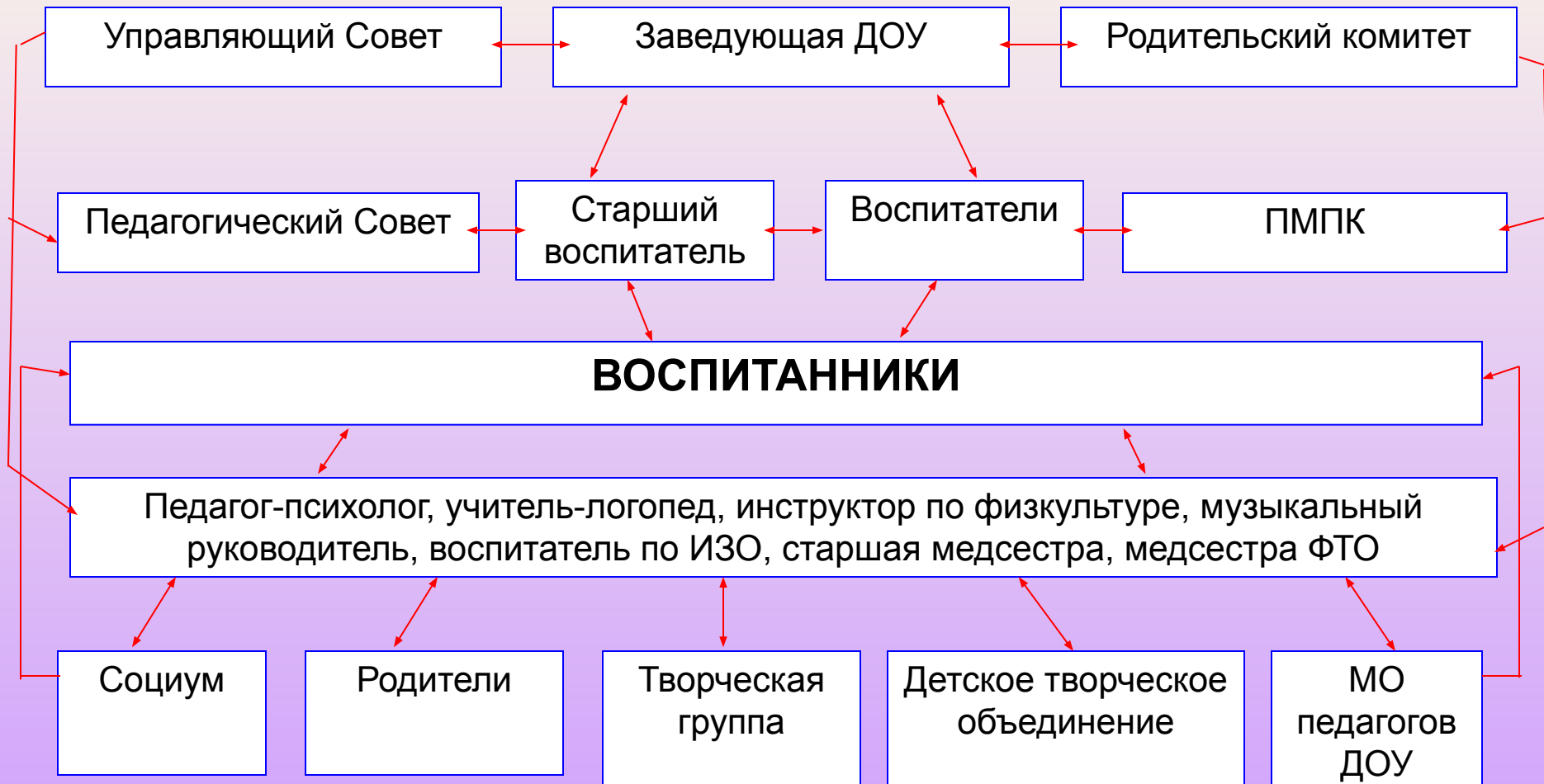


- **Педагогическая – определение уровня усвоения детьми-инвалидами знаний, умений, навыков с учетом их индивидуальных особенностей**

Индивидуальный маршрут развития ребенка



Система сопровождения детей-инвалидов



Игровые методы



Релаксация



Коммуникативные игры



Психологические этюды



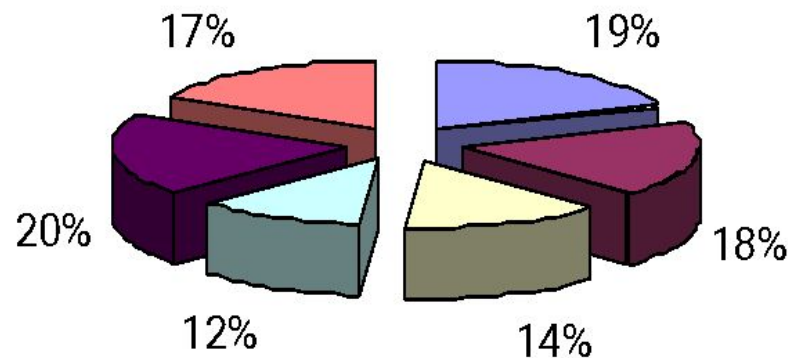
Игры по замыслу

Формы работы с родителями



- создание информационных стендов для родителей;
- проведение семинаров-практикумов;
- встречи родителей со специалистами;
- родительские собрания;
- проведение совместных музыкальных и физкультурно-оздоровительных праздников и утренников;
- телефоны доверия;
- день открытых дверей;
- посещение семей на дому.

Анализ родительских анкет

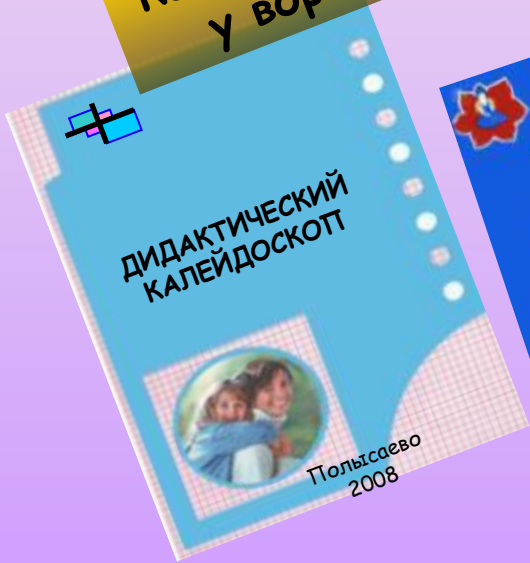
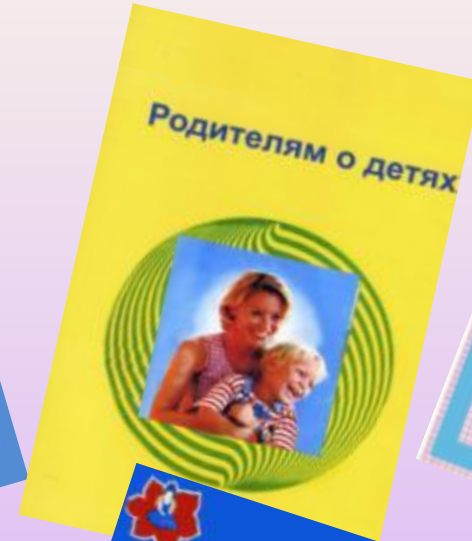


- максимальную информацию о своём ребёнке
- информацию о развитии детей-инвалидов в условиях ДОУ
- возможность общения со специалистами ДОУ
- психологическую консультацию
- возможность общения с другими семьями
- получить опыт по развитию детей-инвалидов

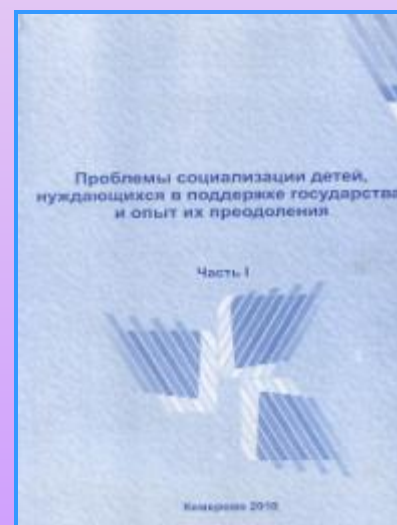
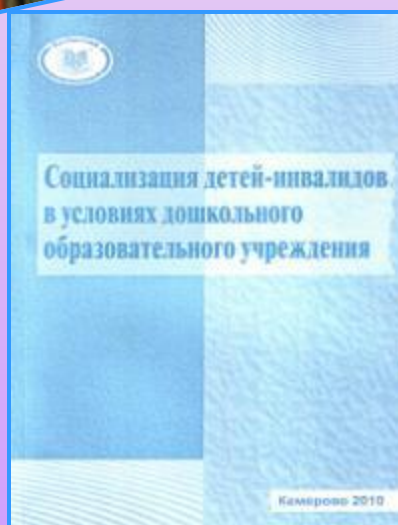
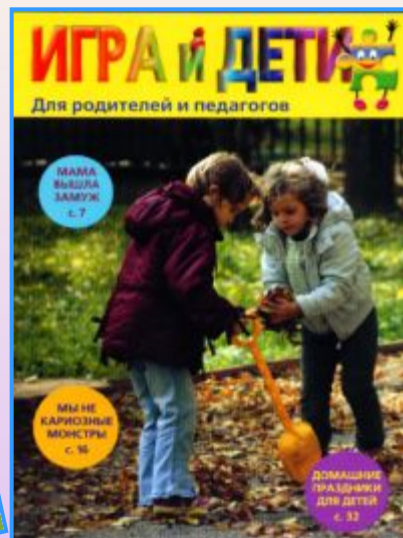
Практикум для родителей



Программно-методический КОМПЛЕКС

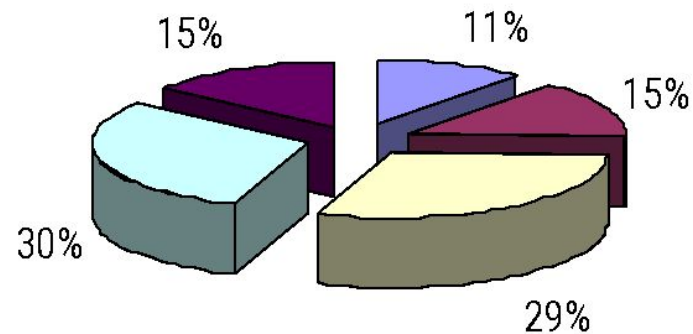


Публикации в СМИ



Результат экспериментальной деятельности

23 выпускника группы "Особый ребенок"



- переведены в подготовительную группу ДОУ
- учатся в коррекционной школе города
- получают образование по индивидуальным программам
- получают помощь в центре реабилитации
- посещают группу на сегодняшний день

*Не так важно быть
«нормальным», как
научиться принимать
нас такими, какие мы
есть: мы хотим
жить и любить в
полную меру...*

Д. Вернер