

# RTS Standard

## ПЕРЕНОС ВРЕМЕНИ ПОСТАВКИ



# ПРЕИМУЩЕСТВА ДНЕВНОЙ ПОСТАВКИ

- Отсутствие необходимости для брокеров и клиентов, обеспечивающих наличие активов у брокера «под поставку», преддепонировать активы на день раньше, т.е. возможность получения дополнительного дохода от размещения средств overnight
- Развитие рынка РЕПО – возможность как завести активы в течение дня исполнения сделки, так и их вывода до окончания операционного дня

# ОСОБЕННОСТИ ДНЕВНОЙ ПОСТАВКИ

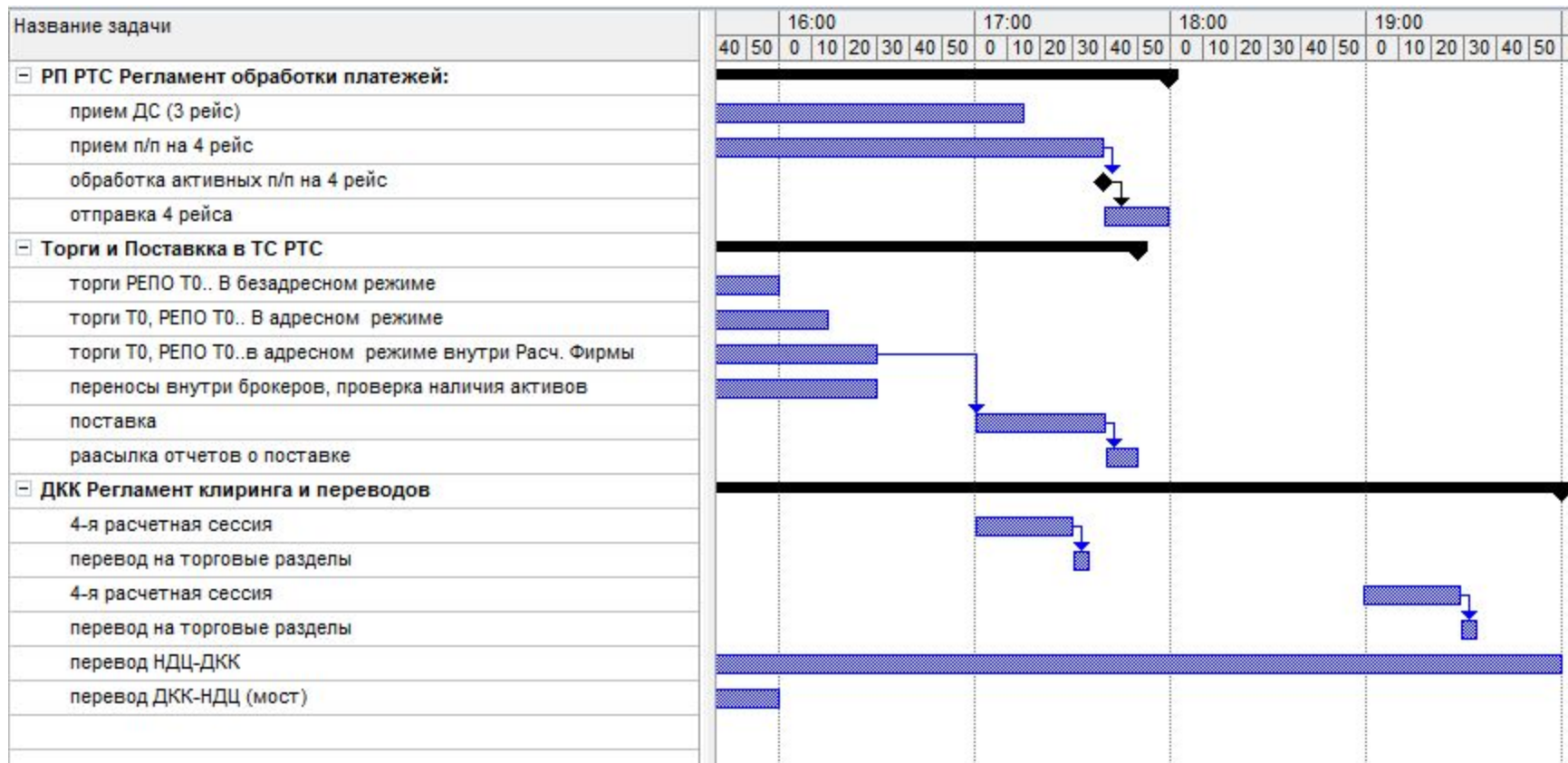
- В ходе торгов появляются позиции с расчетами «сегодня» т.е. обязательства по таким сделкам должны учитываться в расчете уровня маржи
- Поставка происходит в течение торгового дня – на время поставки в ТС происходит блокировка необходимых ресурсов «под поставку»

# Оптимальное время поставки

Время поставки определяется с учетом:

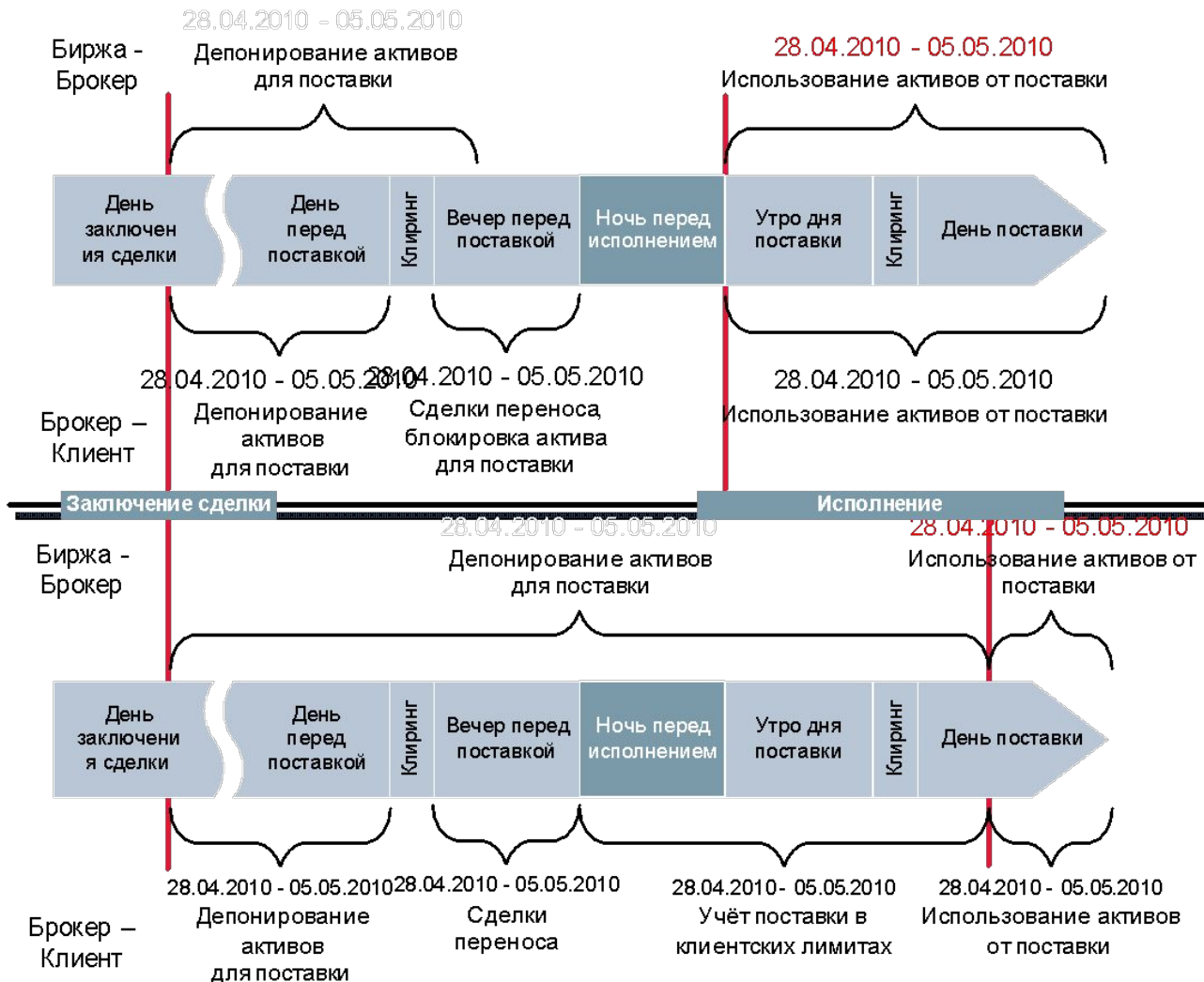
- Возможности зачисления денежных средств под расчеты в текущий день
- Возможности вывода средств после проведения расчетов в текущий день
- Возможности использовать для поставки бумаги, полученные от расчетов по сделкам на условиях DVP
- Возможности вывода бумаг в другой депозитарий в текущий день

# Временной график поступления/списания средств и ценных бумаг и поставки



# Изменение технологий брокеров при изменении времени поставки

Текущая схема



**Спасибо за внимание!**