



RIELLO
BURNERS

RIELLO GULLIVER BS



**НОВЫЙ ЦИФРОВОЙ АВТОМАТ
ГОРЕНИЯ MG 569**

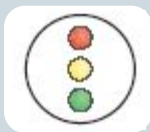
Новый автомат горения MG569



На все газовые горелки GULLIVER BS (одноступенчатые) и BSD (двухступенчатые) будет ставиться новый цифровой автомат горения MG569.

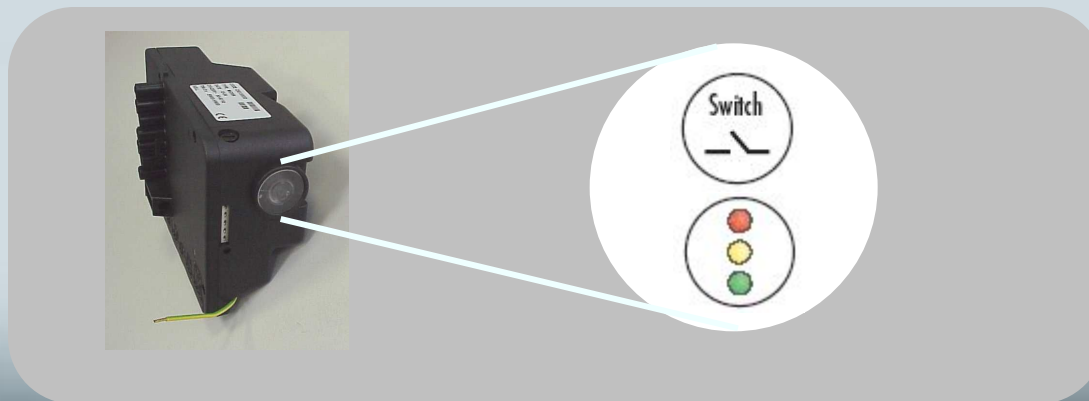


Кнопка сброса блокировки (reset) – обеспечивает разблокировку горелки а также активирует различные дополнительные функции.



Многоцветный светодиод – основной элемент индикации.

Оба элемента расположены под прозрачной крышкой кнопки сброса блокировки, как показано на рисунке ниже.



Новые функции

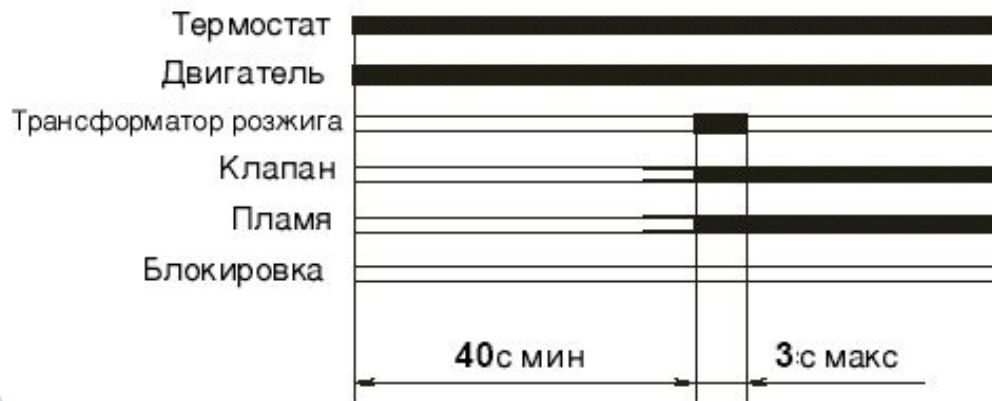
Новый автомат горения имеет много преимуществ по сравнению с автоматами старого типа :



Длительный розжиг (в течение безопасного времени)

Искра генерируется в течение всего безопасного времени розжига

Цикл розжига горелки



Новые функции



Регулируемая продувка после отключения

Продувка после отключения – эта функция обеспечивает работу вентилятора горелки в течение некоторого времени после погасания факела.

Время продувки после отключения можно установить в диапазоне от 1 до 6 минут.

Данную функцию можно активировать и настроить, нажав несколько раз на кнопку разблокировки.

Через 5 секунд индикатор автоматически отобразит заданное количество минут, посредством мигания красного светодиода (1 импульс = 1 минута продувки после отключения).

Если во время продувки после отключения поступит новый запрос на тепло, продувка прекращается и начинается новый рабочий цикл.

Заводская настройка автомата горения :
0 минут = нет продувки после отключения.

Новые функции



Удаленный сброс блокировки

Функция 'Удаленный сброс блокировки' позволяет перезапустить автомат горения на расстоянии.

Горелка комплектуется специальным разъемом для соединения с кнопкой дистанционного перезапуска после блокировки.

Длина соединения не должна превышать 20 м.



Новые функции



Самодиагностика

Новый автомат горения обладает функцией диагностики, которая посредством системы мигающих сигналов отображает рабочее состояние горелки или причину неполадки.

Рабочее состояние горелки можно определить по цветовой кодировке, которая описана в приведенной ниже таблице.

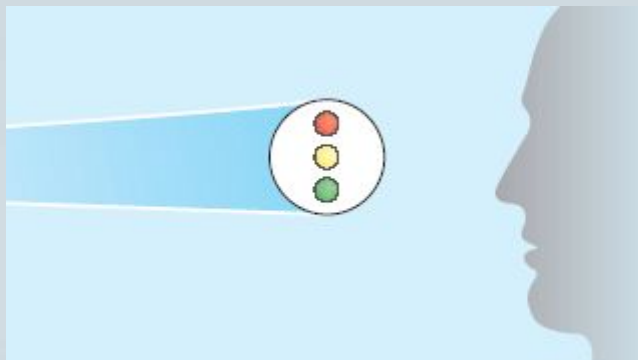


Таблица с цветовыми кодами	
Рабочее состояние	цветовой код
Ожидание	 индикатор не горит
Предварительная продувка	 зеленый
Розжиг	 зеленый
Пламя есть	 зеленый
Продувка после отключения	 зеленый
Пониженное напряжение, встроенный предохранитель	 индикатор не горит
Неполадка, блокировка	 красный
Симуляция пламени	 индикатор не горит



Самодиагностика

Если происходит блокировка, красный индикатор горит непрерывно. В этом случае, для отображения причины неполадки, необходимо нажать кнопку сброса блокировки (reset) и удерживать ее нажатой > 3 секунд.

Панель управления выдает последовательность импульсов, которая повторяется с интервалом 2 секунды.

По количеству импульсов можно определить тип неполадки, согласно приведенной далее таблице.

Пример последовательности импульсов

горит красный индикатор, нажмите кнопку reset и удерживайте нажатой 3 секунды



Смотри таблицу с кодами ошибок



Самодиагностика

СИГНАЛ	ВОЗМОЖНАЯ ПРИЧИНА
2 импульса ●●	По окончании безопасного времени, пламя нестабильно: -Неисправен электрод ионизации -Неисправны или загрязнены газовые клапаны -Перепутаны фаза и нейтраль -Неисправен трансформатор розжига -Плохо настроена горелка (недостаточно газа).
3 импульса ●●●	Реле минимального давления воздуха не замыкает контакты или замкнулось до того как замкнулся термостат первой ступени (предельный): -Реле давления воздуха неисправно -Реле давления воздуха плохо отрегулировано
6 импульсов ●●●●●●	Утечки воздуха при вентиляции: -Утечки воздуха при предварительной продувке -Утечки воздуха при продувке после отключения
7 импульсов ●●●●●●●	Пропадание пламени во время работы: -Плохая регулировка горелки (недостаточное количество газа) -Газовые клапаны неисправны или загрязнены -Короткое замыкание электрода ионизации на землю.

Новые функции



Прочие функции

- Автомат горения позволяет повторить цикл (полное повторение программы пуска) в случае пропадания пламени во время работы, максимум 3 попытки (если пламя пропадет в четвертый раз, произойдет блокировка).
- В новый автомат горения MG569 встроен фильтр против радиопомех, поэтому не надо больше использовать 7-и штырьковый штекер с фильтром.
- Сохранение рабочих параметров :
 - причина последней блокировки
 - общее количество блокировок
 - общее количество часов работы (1-я ступень)Все эти параметры можно обнулить вручную.

'Комплект для обмена данными с ПК'

Можно заказать специальный комплект для подключения автомата горелки к ПК; на компьютере будет отображаться состояние горелки, количество рабочих часов, тип и количество неполадок, серийный номер.



Данный комплект состоит из оптического кабеля с ПК и диска с программным обеспечением для установки на компьютер.

Серия Gulliver BS - MG569



'Комплект для обмена данными с ПК'

RBL Interface Ver. 2.0.0

File Edit View ?

State of operation
Wait Power Supply
000 Vac, 00 Hz

Inputs	Outputs	Times of operation	
Gas Pressure	Motore aria off	Wait Air Pressure Switch	Checks Inside Faults WDT Low voltage 1° Stage 2° Stage Motor Memory Micro A/D Micro
Heat demand	Accenditore off	Prepurge	
Air Pressure	1° Stadio off	Ignition	
Flame 0,0 uA	2° Stadio off	Delay 2° Stage	
Unlock			

1° Stage Hour Counter: 0000:00:00:00
Lockout Occured: 0
Lockout Type: **None**
Device: GAS
Postcombustion Set: 0 Minuti
Checksum: 00
Recycles: 1

Days:Hours:Min:Sec

Record File Name: Mxxxx

C:\
Programmi
RBL INTERFACE
RS232

Set COM Change PWD Analysis Start Stop Exit
File Analysis Open file Help Information

Connection time: 23/03/2005 10.33

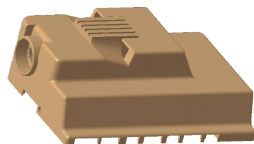
**Образец
программы
для обмена
данными с
ПК**

Заказ запасных частей

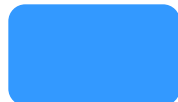
Установлено на горелке

Запасные части

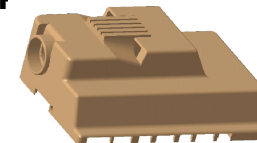
Новый автомат горения
MG569



Старый автомат горения
RBL 568
RBL 569
RBL 566SE rev3



Новый автомат горел
MG569



Старый автомат горения
RBL 525SE/G
RBL 566SE
RBL 566SE rev1
RBL 566SE rev2



Новый автомат горел
MG569
+адаптер

