



КОМПАНИЯ АДЛ

Компания АДЛ – в основе успешных проектов!





КОМПАНИЯ АДЛ

MVC3 Series

Современное УПП с большими возможностями
2300В - 15кВ
100 - 2000 А



Среднее напряжение

- **Большой опыт внедрений**
- **Большое предложение по мощности**
- **Широкое предложения по напряжению**
- **Широкое предложение по току**
- **Разнообразные области применений**
- **Заказной пакет услуг для покупателя**
- **Совершенная система защит двигателя**
- **Удобное программное обеспечение**

МЫШЛИ НА РЫНКЕ



Motortronics

БОЛЕЕ 20 ЛЕТ ПРИМЕНЕНИИ

- ENBRIDGE ENERGY
- BP OIL COMPANY
- EL PASO GAS
- SK ENERGY
- SHELL OIL
- MOBIL OIL
- CHEVRON
- PEMEX
- HHI
- MHI



- НАШЕ ПРЕДЛОЖЕНИЕ -

Напряжение

**2.3кВ – 3.3кВ – 4.1кВ – 6.0кВ – 6.6кВ – 7.2кВ – 10кВ –
11кВ – 12.5кВ – 13кВ – 13.8кВ – 15кВ**

Ток

**100А – 125А – 200А – 320А - 400А – 500А – 600А – 720А –
800А – 1000А – 1200А – 1400А – 1800А – 2000А**



Motortronics

- **Класс 5 кВ (2300В – 4160В)**
– Токи более 400А, 4160В
- **Класс 7.2 кВ (6600В и 6900В)**
- **Класс 15 кВ (10кВ - 13.8кВ)**
– Токи более 125А
- **Стандартно до 800 А**
- **По заказу до 2000 А**



- ПРИМЕНЕНИЕ -

Газовые компрессоры

Воздушные компрессоры
Мельницы

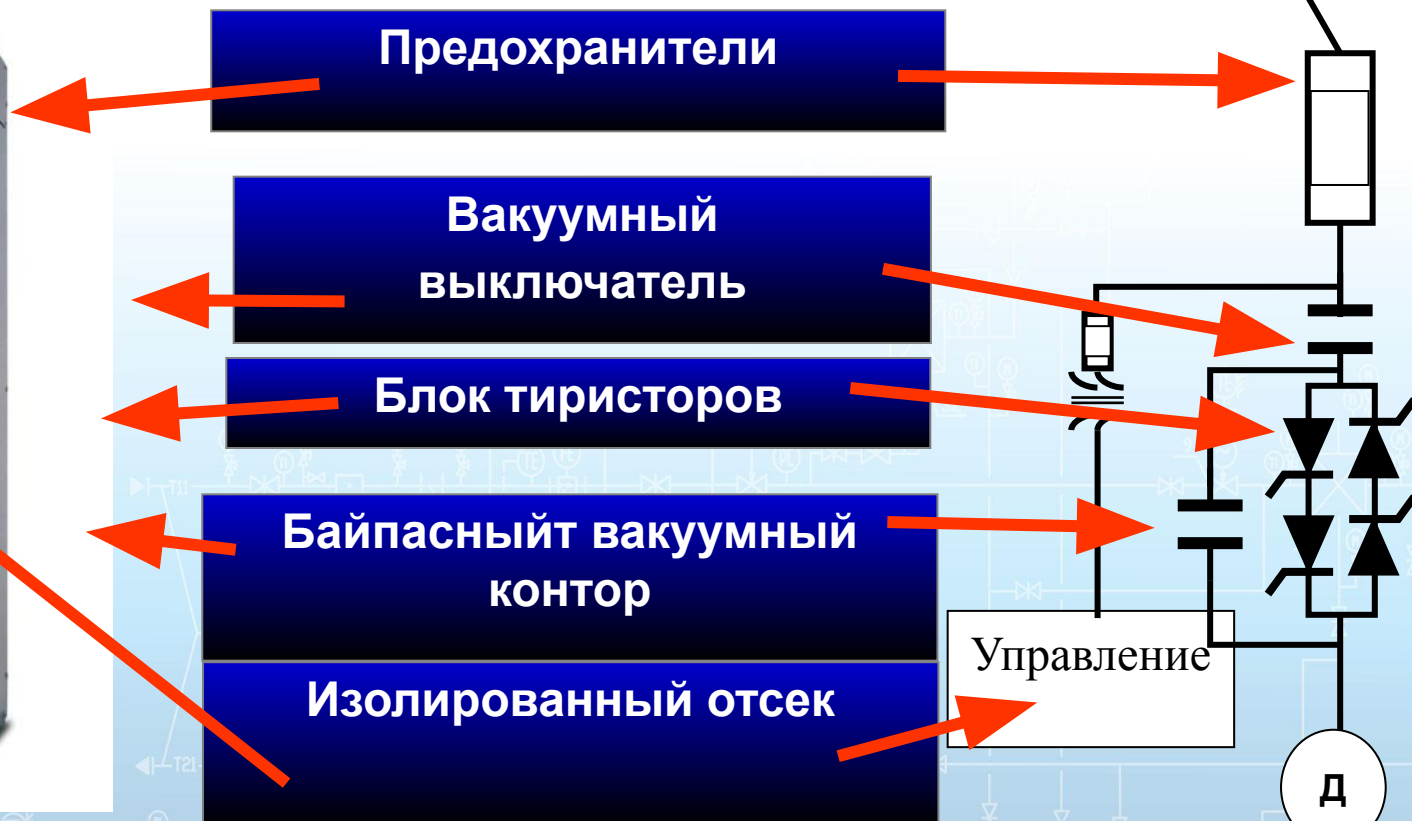
Автомобильные мельницы

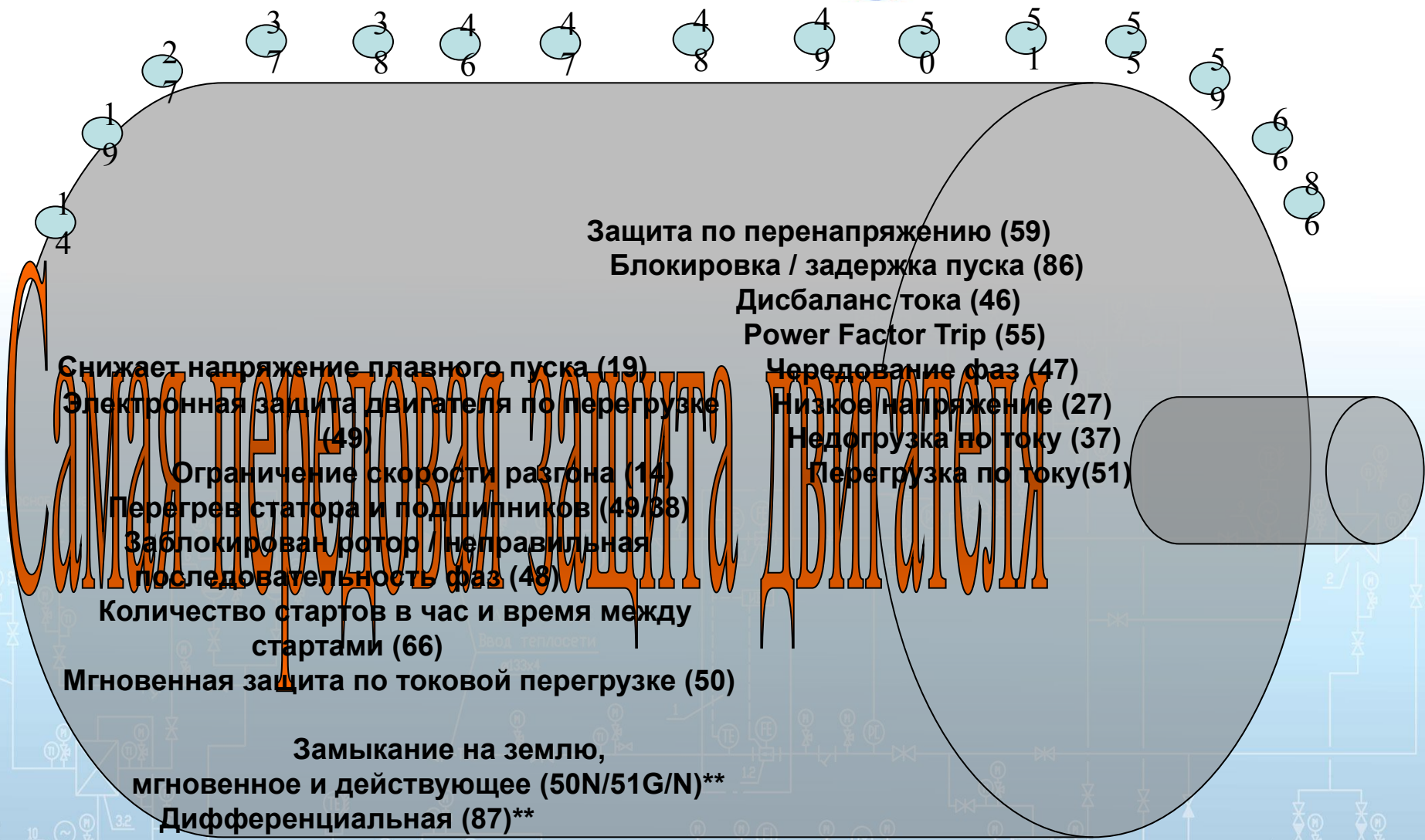
Вентиляторы и воздуходувки



Системы конвейеров
Системы давления
Тестовое оборудование

Конструкция MVC

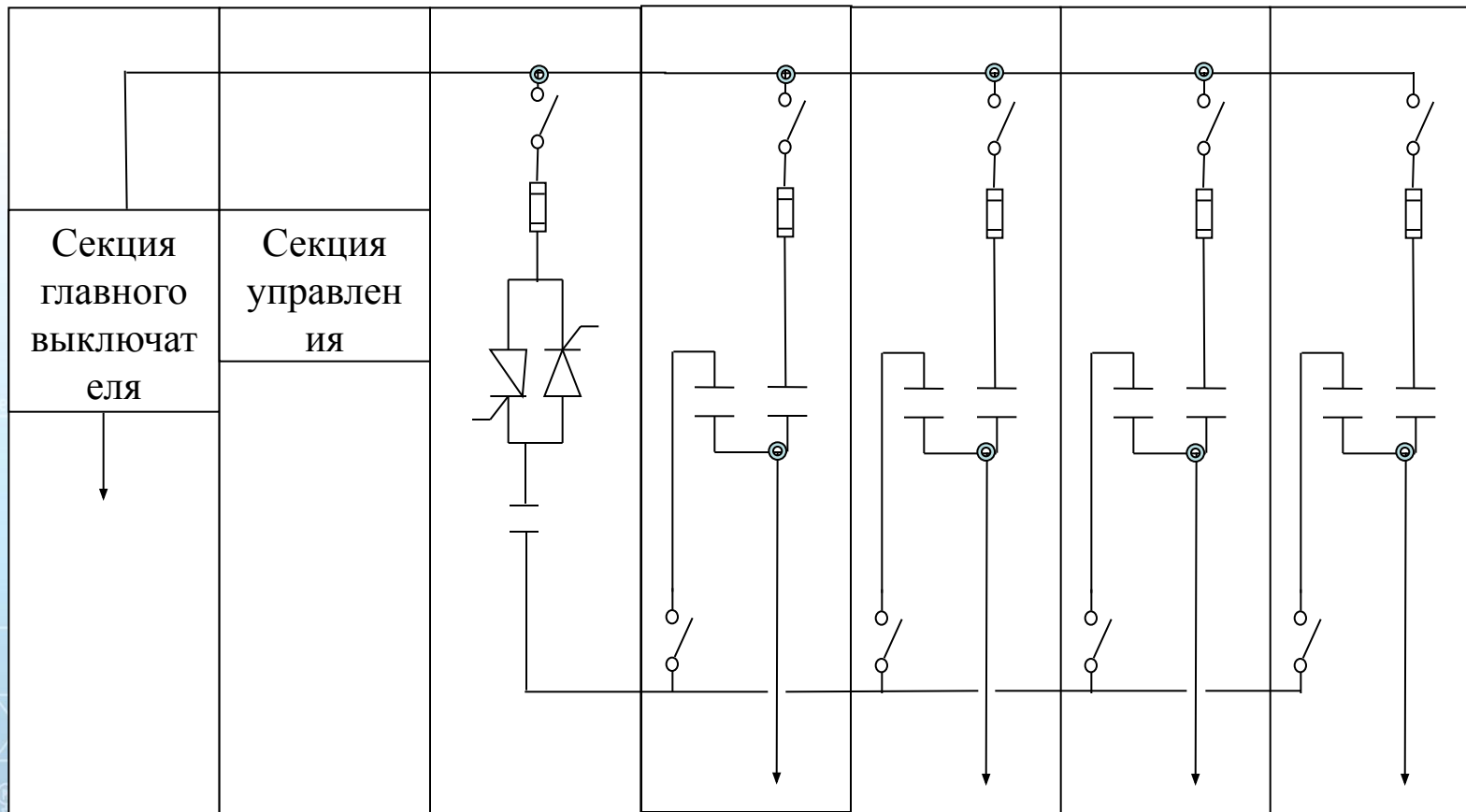




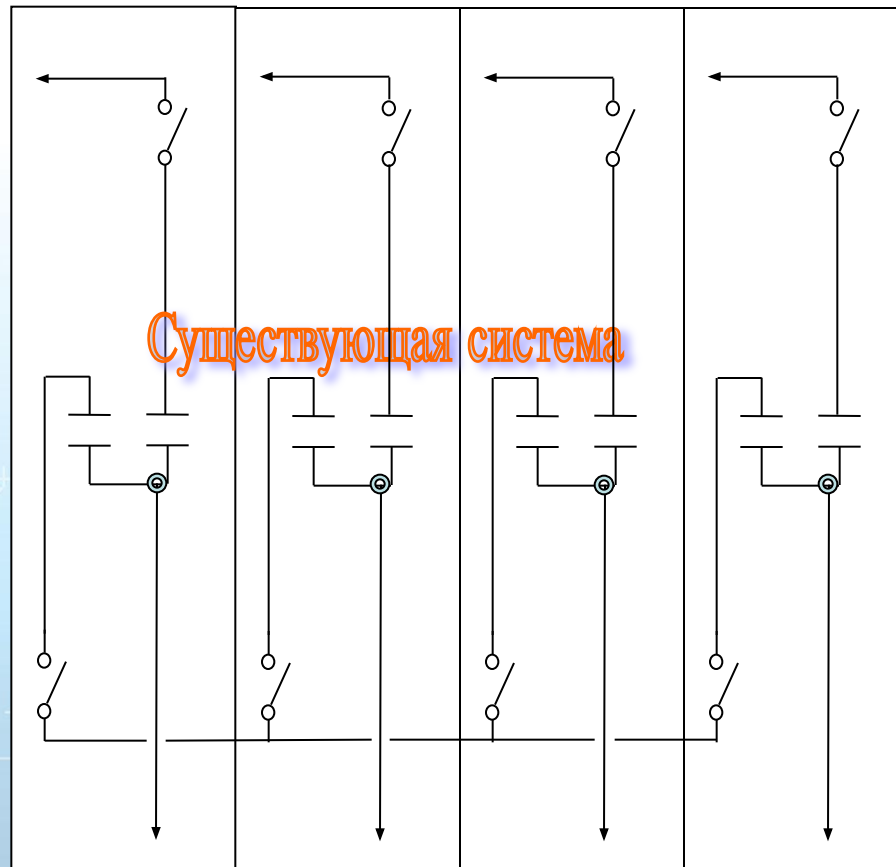
Характеристики в тяжелом режиме работы

- **500% в течении 60 с**
 - Ближайшие конкуренты **500% в течении 30 с.**
- **600% в течении 30с**
 - Класс 30 для мельничных двигателей
- **200% в течении 2 минут**
 - Допустимо для длительного режима пуска
- **Проверен на температуру окружающей среды 50°С**
 - Большинство других на 40° С
- **Запускает любой тип нагрузки, меняет любой пускатель**
 - УПП не является ограничивающим фактором

Каскадные схемы пуска изготавливаются по заказу



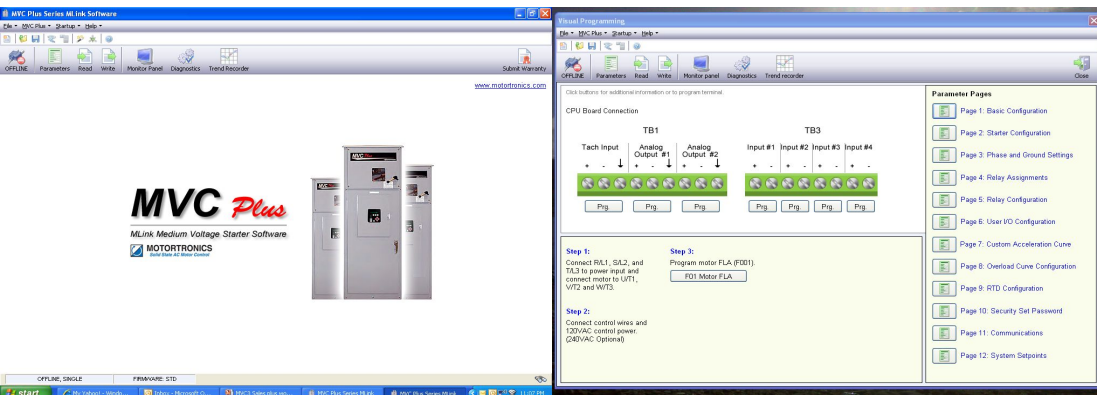
Каскадная схема включения для МОДЕРНИЗАЦИИ СУЩЕСТВУЮЩЕЙ СИСТЕМЫ



Motortronics



КОМПАНИЯ АДЛ

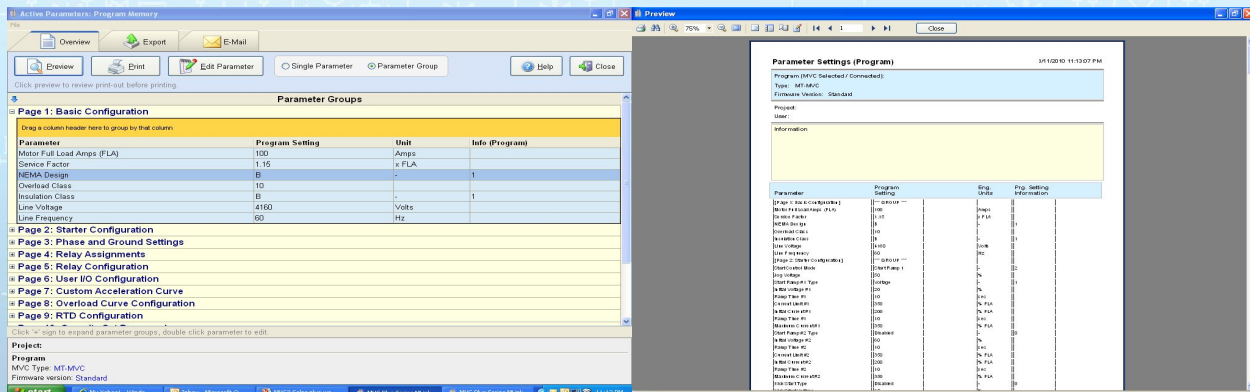


- **Характеристики ПО:**
- Добавление и настройка параметров
- Параметры сравнительных функций
- Коммуникационное соединение для последовательных портов и USB
- Встроена функция помощи и руководство пользователя

M-Link

- Установочные параметры экспорта в популярные файлы (PDF, XLS, RTF)
- Визуальное программирование
- Предустановки по применениям
- Встроенный опрос обновления ПО

Программное обеспечение



Прост в использовании

© 2010, Компания АДЛ

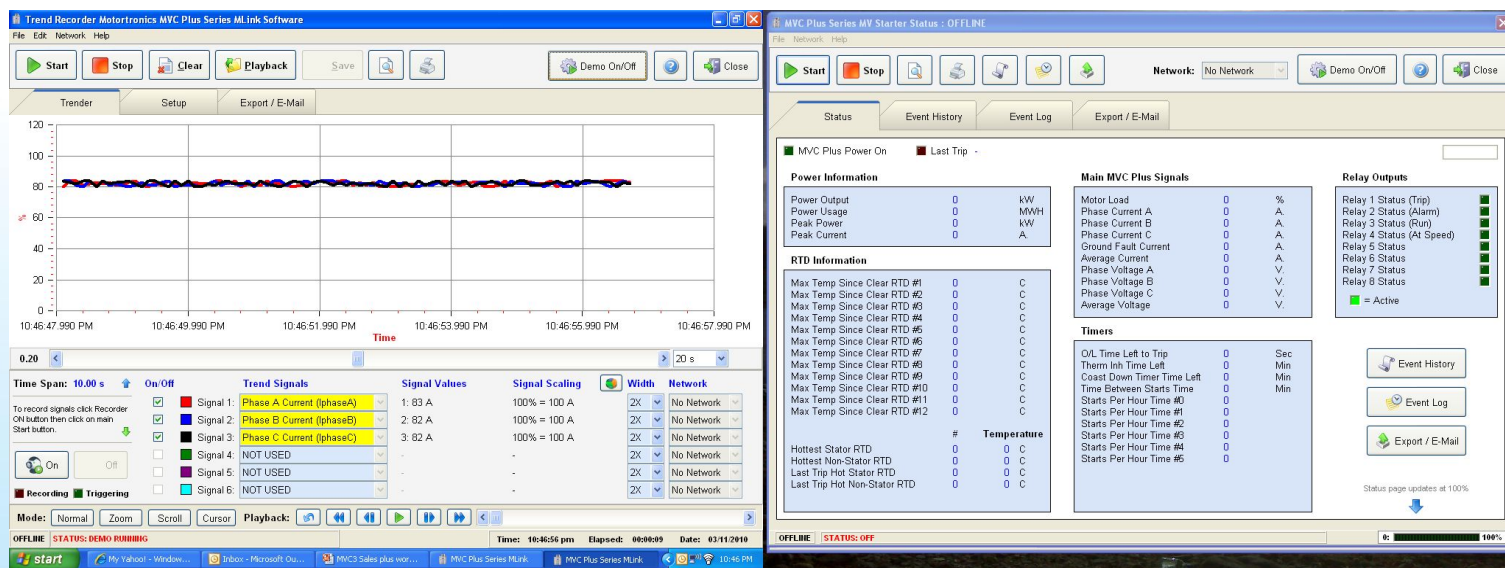
www.adl.ru

Характеристики ПО:

- Коммуникационное соединение для последовательного порта и USB
- Демоверсии для всех интерактивных функций.
- Панель монитора с 4 программируемыми сигналами

M-Link

Программное обеспечение



- Запись 6 программируемых каналов, сохранение, просмотр
- Статусная и диагностическая панель для определения статуса привода и просмотр истории ошибки
- Многоуровневая поддержка, мониторинг, работа и диагностическая панель.

Легкое в применении

Программное обеспечение/Оборудование для коммуникации

Коммуникации оборудования основаны на SCADA системе

Виртуальная SCADA VS1-MT дает пользователю web доступ к системе используя стандартный internet web-browser.

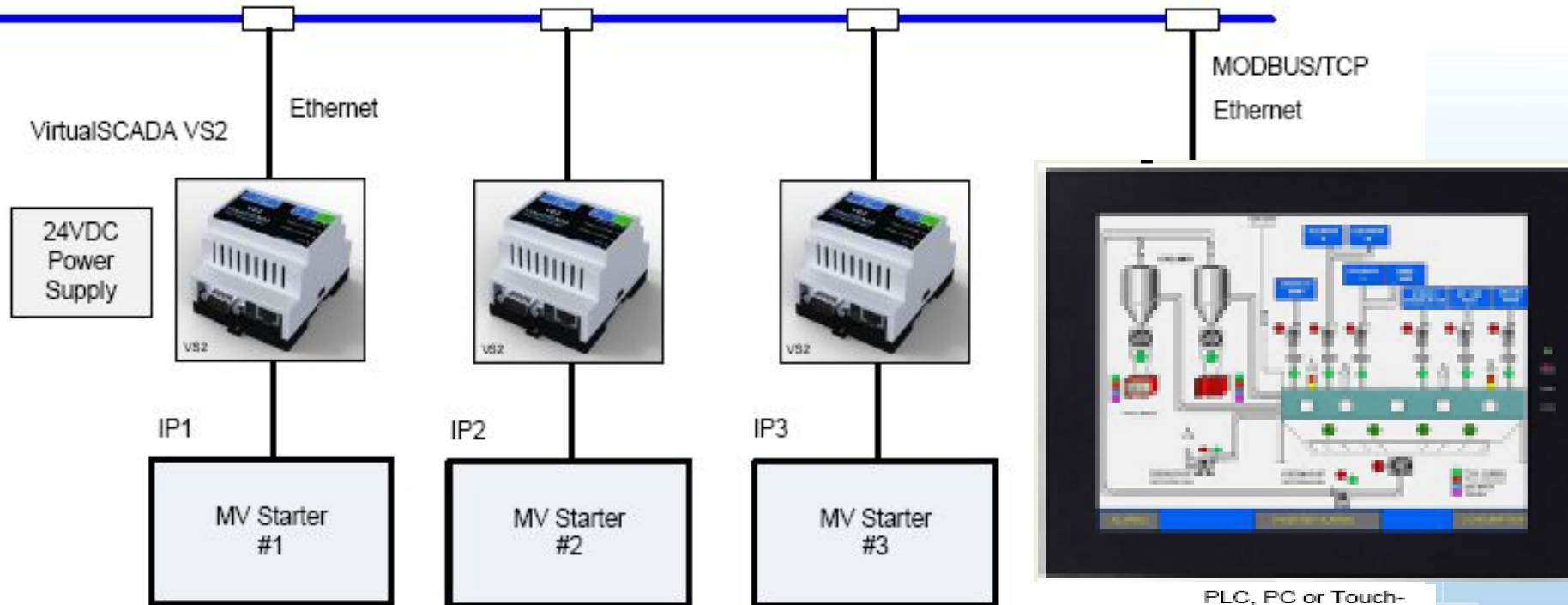


Поверни ключ и все готово к работе

VS1-MT модули предварительно загружены в УПП, поэтому привод переменного тока и защиты двигателя готовы для ввода в режим эксплуатации без необходимости дополнительных уставок и программирования.

MV Starter Ethernet Communication: Modbus / TCP – Monitoring

Ethernet – MODBUS/TCP



PLC, PC or Touch-screen
Status, Monitoring and
Trending

Какие преимущества предоставляет MVC

- **Эффективную защиту**
 - Защита электродвигателя
- **Гибкость**
 - Любой профиль разгонной кривой
- **Для режима тяжелых нагрузок**
 - Высокие возможности
- **Система импульсно фазового управления**
 - Надежная, помехоустойчивая
- **Программируемые входы/выходы**
- **Измерение и коммуникации**