

Новости 2007  
**Тренинг**

**для продающих менеджеров**

**оптовых продаж**

**Учебный центр MITSUBISHI ELECTRIC.**

## 2007 новый класс оборудования

модель **ZUBA-DAN** – супер обогреватель

Новинки 2007

### ✓ Request:

Это оборудование предназначено для охлаждения / отопления общественных помещений в условиях отсутствия централизованных источников теплоснабжения и резкопеременных тепловых нагрузок. Например – в спортивных, киноконцертных залах, культовых сооружениях.

Можно применять в автономных коттеджах с временным пребыванием людей. Идеально подходит для небольших торговых заведений и баров.

На юге Украины в условиях непрерывного роста цен на органическое топливо, является высокорентабельным решением вопроса кондиционирования (воздушного охлаждения / отопления) объекта одним агрегатом.

Новинки 2007

## 2007 новые модели ZUBA-DAN СУПЕР обогреватель



model name	phase
PUHZ-HRP71VHA	1 phase
PUHZ-HRP100VHA	1 phase
PUHZ-HRP100YHA	3 phase
PUHZ-HRP125YHA	3 phase

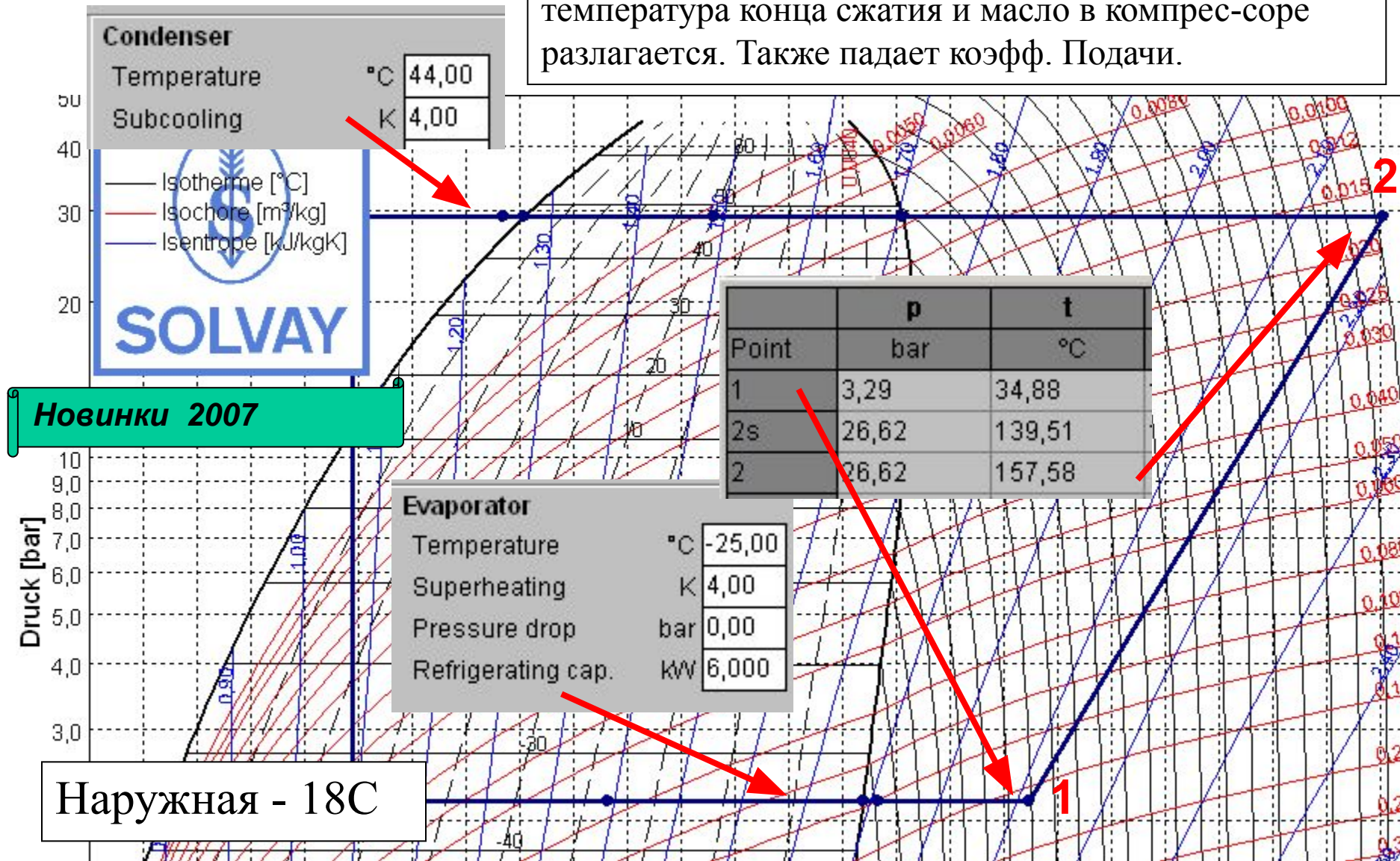
\*впервые в индустрии 'Flash Injection Circuit' реализован в моделях высокой теплопроизводительности предназначенный для работы при **-15°C**.

\*быстрое повышение температуры нагнетаемого воздуха: только **10 min.** до значения **45°C**.

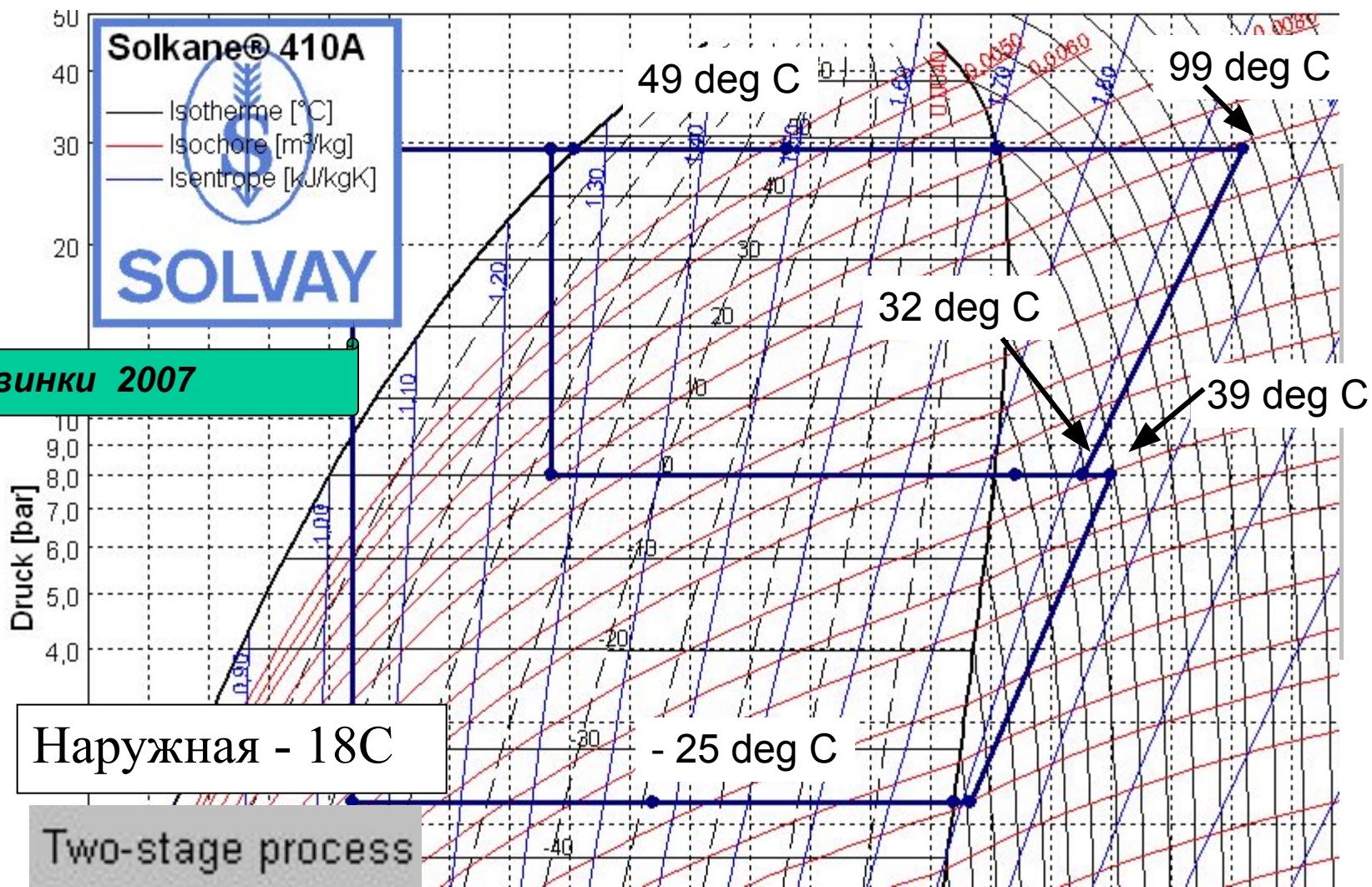
\*нагрев при наружной температуре **-25°C** теперь возможен!

\*программа **быстрой дефростации** дает максимальный комфорт пользователю

В обычных моделях при низких  $T_{\text{наружная}}$  высокая температура конца сжатия и масло в компрессоре разлагается. Также падает коэфф. Поддачи.



переход к двухступенчатому сжатию спасает ситуацию

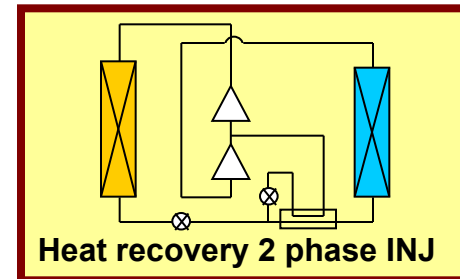
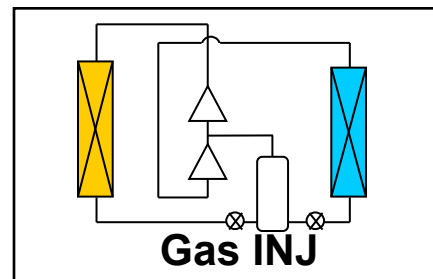
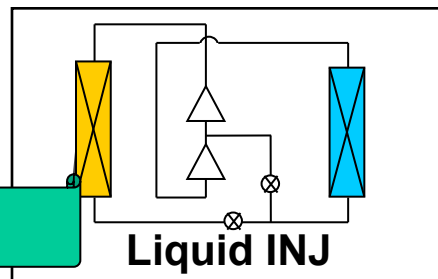


## 2007 новые модели ZUBA-DAN супер обогреватель

при эксплуатации оборудования в условиях низких наружных температур, степень сжатия в компрессоре высока, коэффициент подачи падает, температура нагнетания растет, и все это ведет к падению производительности компрессора и снижению ресурса.

Установка с двухступенчатым сжатием и инжекцией решает проблему!

Новинки 2007



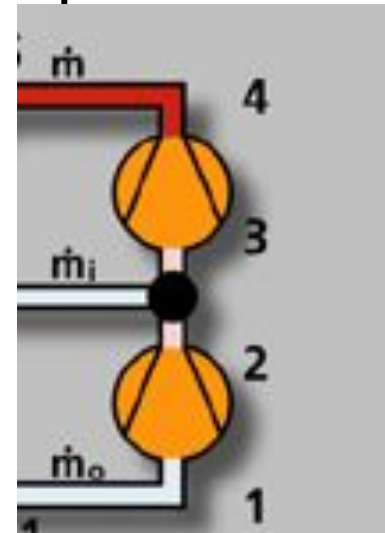
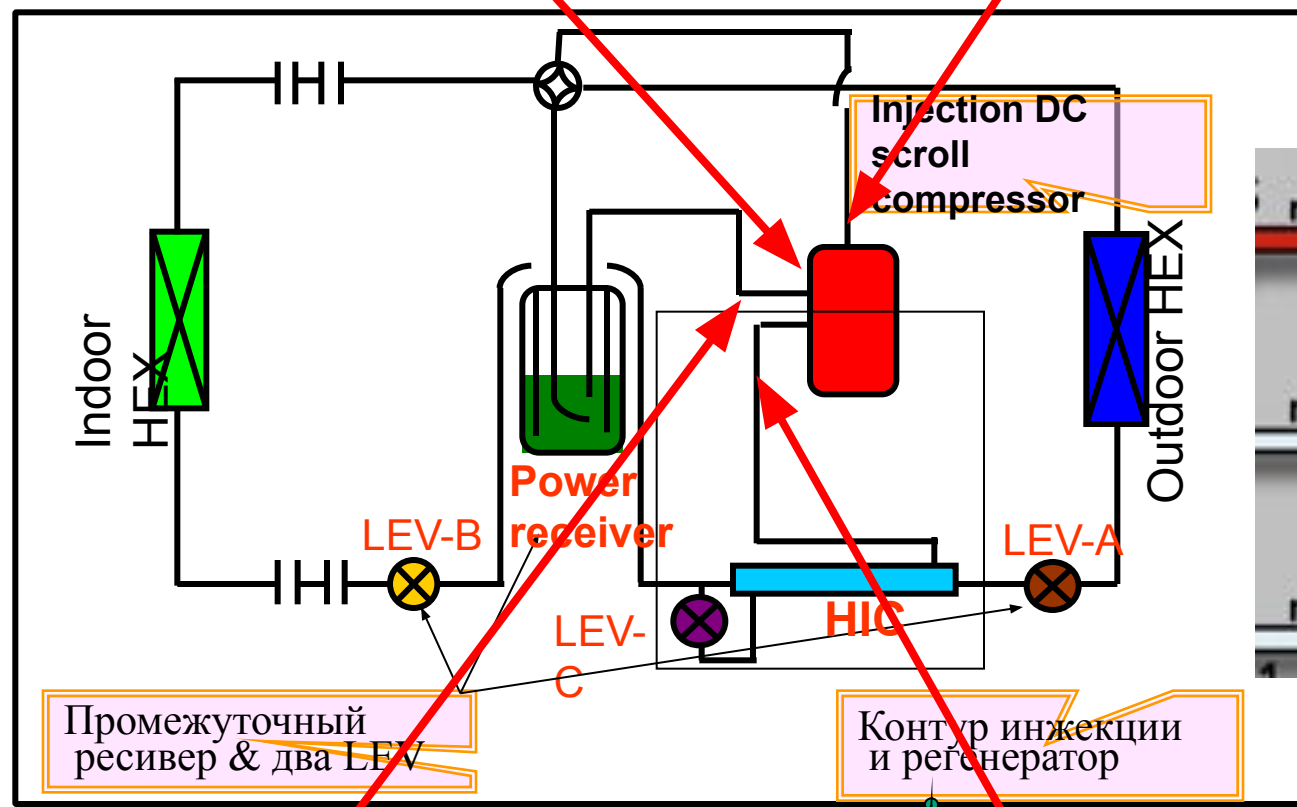
	Liquid INJ	Gas INJ	Flash (2 phase) INJ
Max capacity	○	△	○
Discharge temp.	○	×	○
COP	×	○	○
Feature	Discharge temp. can be reduced, but COMP input increases. Worse in COP.	Discharge temp. can not be reduced and INJ amount is limited. Better in COP.	Both INJ amount and Discharge temp can be controlled. Better in COP.

**OK!**

## 2007 новые модели ZUBA-DAN супер обогреватель

Компрессор низкого давления, нагнетание в промежуточный теплообменник, upstream

Компрессор высокого давления, нагнетание в линию высокого давления (HP), upstream



Промежуточный ресивер & два LEV

Контур инъекции и регенератор

Компрессор низкого давления всасывание

**Новинки 2007**

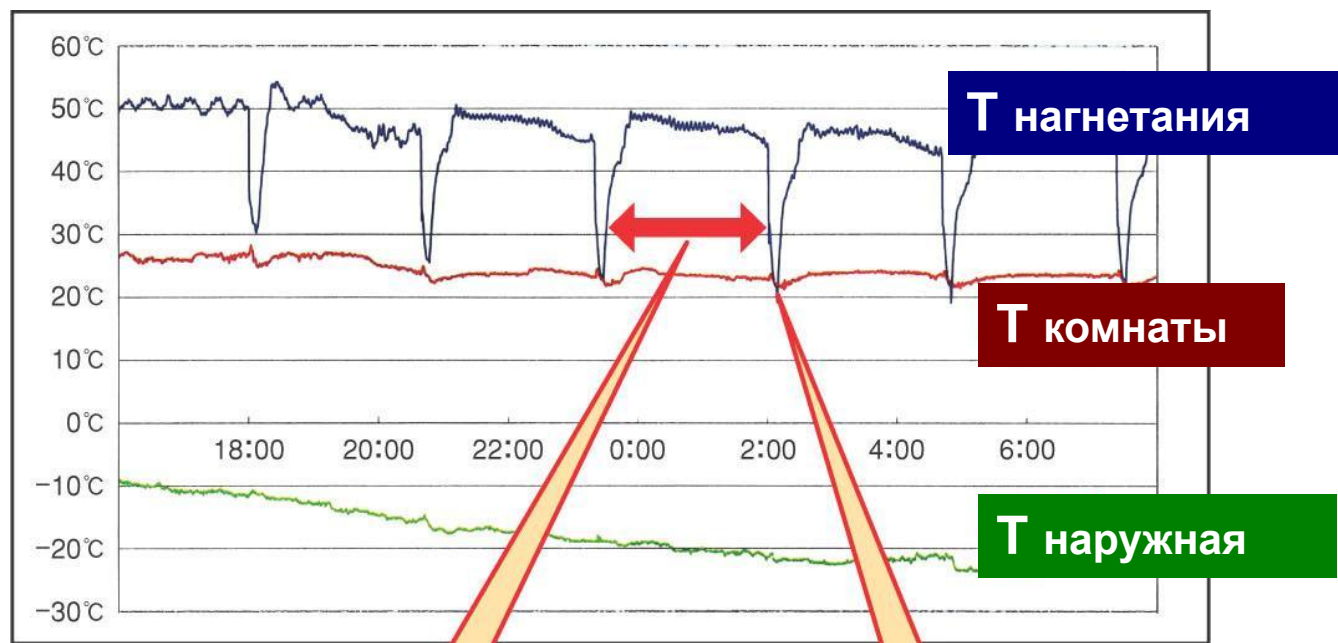
Компрессор низкого давления линия впрыска (LP)

## 2007 новые модели ZUBA-DAN супер обогреватель

Новинки 2007

✓ **высокий COP** при низкой наружной температуре

- короткая и нечастая оттайка дает наилучший комфорт.



Интервал между оттайками  
150 min в цикле обогрева  
при -20 °C (normal INV: 75  
min.)

Длительность оттайки 3  
min.  
T комнаты - стабильна  
(normal INV: 4 min.)

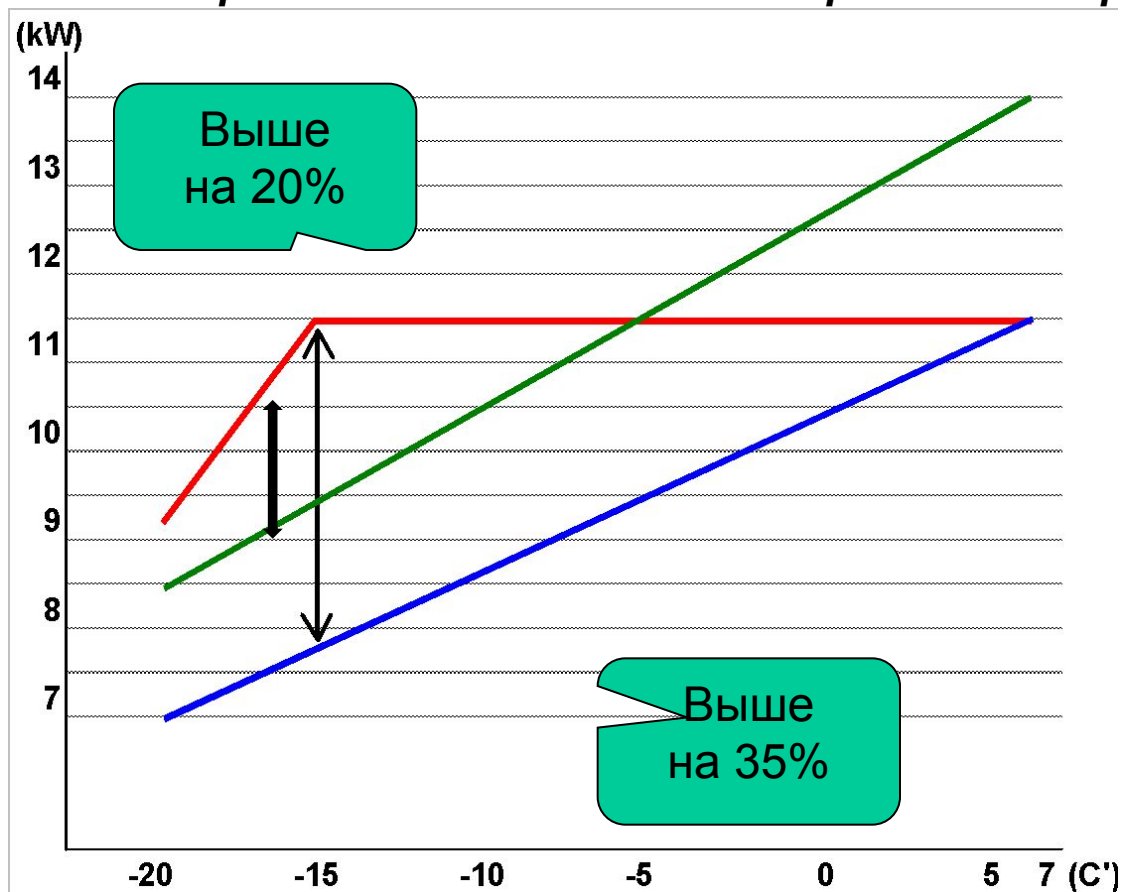


# ZUBA-DAN Inverter

Новинки 2007

стабильная теплопроизводительность – ВПЛОТЬ ДО -15С'

Сравнение с моделями ME. Сравнение с другими производителями еще более убедительно



— ZUBA-DAN (4hp)  
— P-Inv (5hp)  
— P-Inv (4hp)

\*Around **35%** improvement at -15C' degree (4hp vs. 4hp)  
\*Around **20%** Improvement at -15C' degree (4hp vs. 5hp)

# ZUBA-DAN Inverter

Хладо/теплопроизводительность при -15С

Новинки 2007

		НОМИНАЛ	Max.
PUHZ-HRP71VHA	1 Phase	7,1/8,0kW	8,0/11,2kW
PUHZ-HRP100VHA	1 Phase	10,0/11,2kW	11,2/14,2kW
PUHZ-HRP100YHA	3 Phase	10,0/11,2kW	11,2/14,2kW
PUHZ-HRP125YHA	3 Phase	12,5/14,0kW	14,0/18,2kW



test in  
Sweden



# ZUBA-DAN Inverter

Новинки 2007

## Внутренние блоки парной конфигурации:

**Наружный блок**

**Внутренний блок  
кассета 950x959**

**Внутренний блок  
канальный**

**Внутренний блок  
колонный**

PUHZ-HRP71VHA

PLA-RP71BA

PEAD-RP71EA2

PSA-RP71GA

PUHZ-HRP100VHA

PLA-RP100BA

PEAD-RP100EA2

PSA-RP100GA

PUHZ-HRP125YHA

PLA-RP125BA

PEAD-RP125EA2

PSA-RP125GA

## Внутренние блоки многоблочной конфигурации:



71 = 3,6 + 3,6

100 = 5 + 5

125 = 6 + 6

Канальные,  
Кассетные,  
Настенные,  
Потолочные



PSA-RP\_G

**Thank you very much  
for your attention!**