

Федеральная налоговая служба
Federal Tax Service



□ Принцип справедливости

□ Принцип предсказуемости

□ Принцип эффективности

Модели поведения налогоплательщиков

Сектор контроля силовых ведомств



ФНС России

Решили не исполнять
(ненаблюдаемая экономика)

Использовать всю полноту закона для выявления и наказания

Не хотят исполнять и применяют схемы уклонения

Высокий уровень контроля

Модели действий Службы

Выявлять, взыскивать и штрафовать

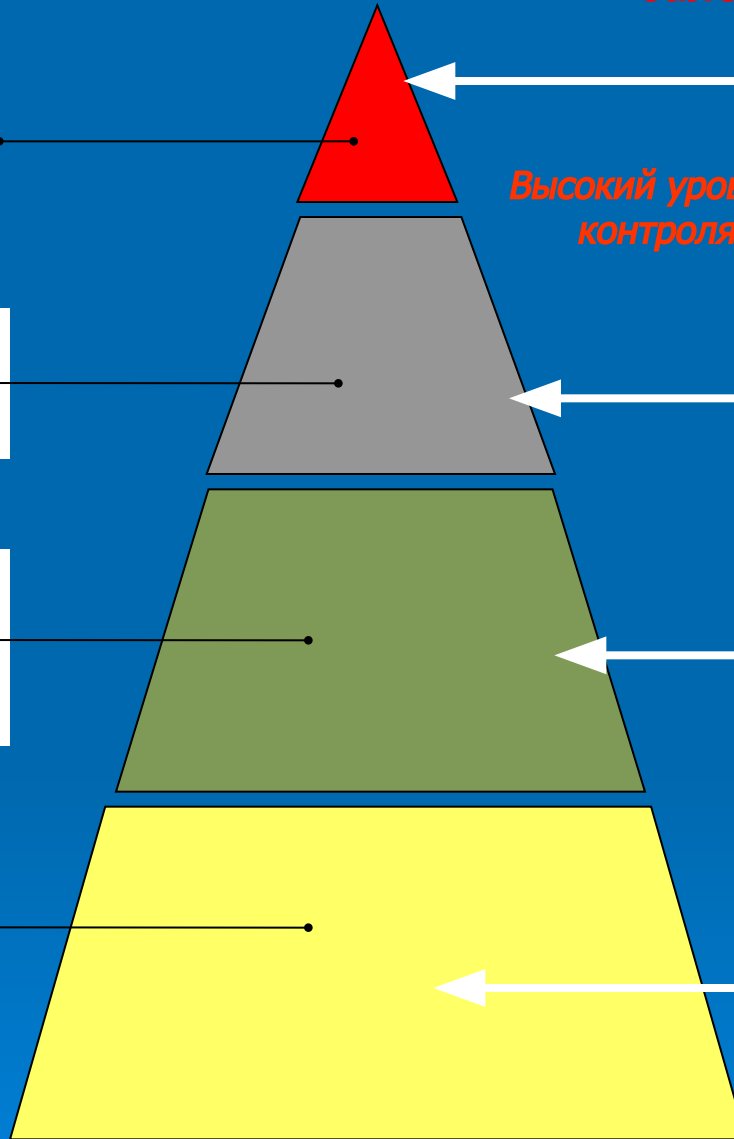
Стараются выполнять, но не всегда успешно

Адекватный контроль и оказание помощи

Исполняют обязательств в полном объеме

Упрощение процедур и предоставление сервисных услуг

Низкий уровень контроля



Структура налоговых органов Российской Федерации



Межрегиональные инспекции ФНС России по крупнейшим налогоплательщикам



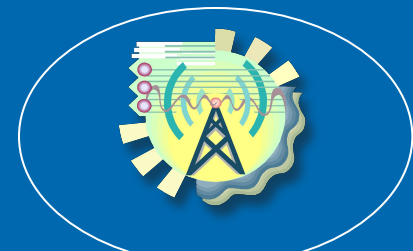
1 Нефть



2 Газ



3 Алкоголь



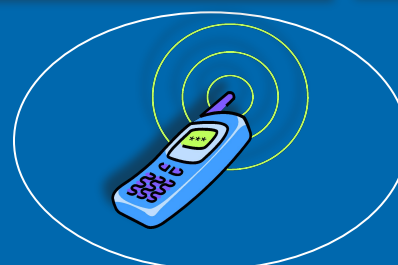
4 Электроэнергетика



5 Металлургия



6 Транспорт



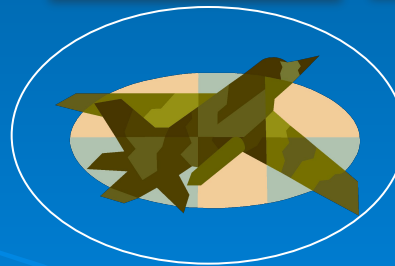
7 Связь



8 Машиностроение



*9 Банки,
Финансы*



*10 Оборонно –
промышленный
комплекс*

*Основные цели создания инспекций
по крупнейшим налогоплательщикам:*

✓ **ВЫСОКОЕ КАЧЕСТВО
ОБСЛУЖИВАНИЯ НАЛОГОПЛАТЕЛЬЩИКОВ**

✓ **ЭФФЕКТИВНЫЙ КОНТРОЛЬ**

✓ **СТАБИЛЬНОСТЬ ДОХОДОВ ГОСУДАРСТВА**

Отчетность Налоговой службы Российской Федерации



О начислении и поступлении налогов

О налоговой базе

О задолженности

О результатах контрольной работы

О регистрации налогоплательщиков

Структура налоговых органов Российской Федерации



Уровень отклонения фактических поступлений относительно прогноза за квартал



$$P = \frac{\text{Фактически поступило}}{\text{Прогноз}} \times 100\%$$

5 баллов

если $95\% < P < 105\%$

от 4 до 5 баллов

если $90\% < P < 95\%$,
или $105\% < P < 110\%$,

от 3 до 4 баллов

если $85\% < P < 90\%$,
или $110\% < P < 115\%$,

1 балл

если $P < 85\%$,
или $P > 115\%$