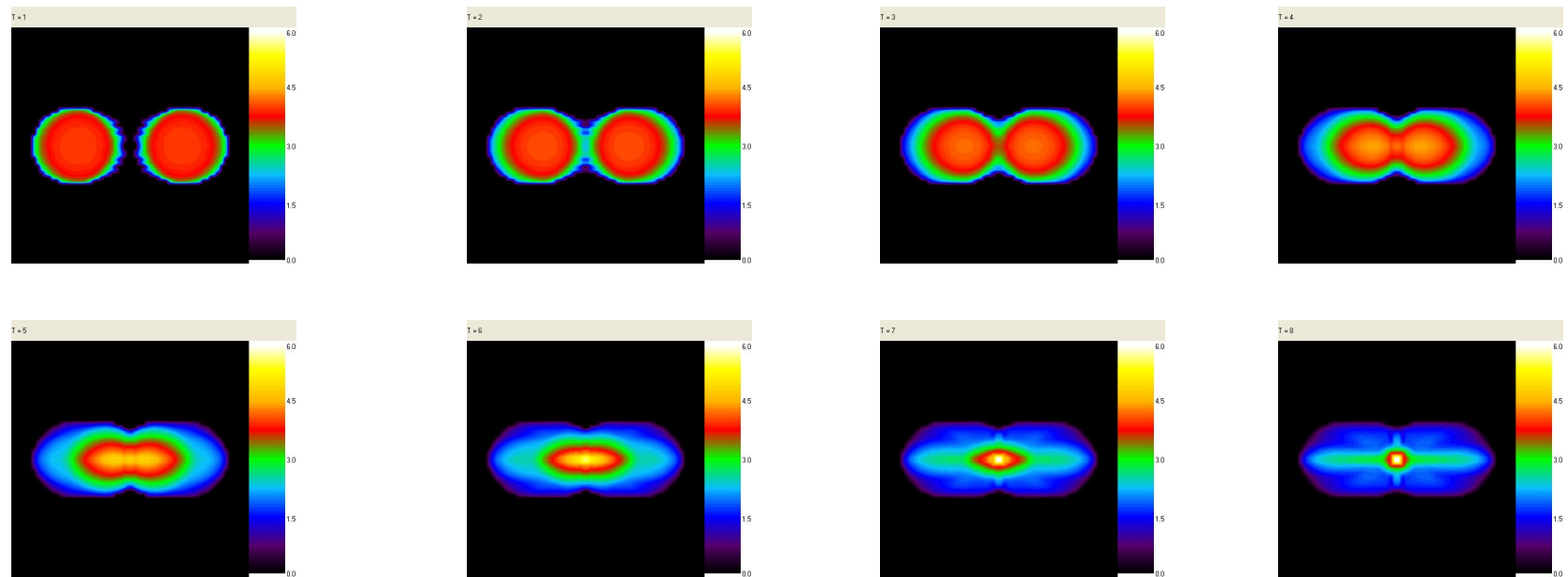


В Институте вычислительной математики и математической геофизики СО РАН усовершенствована и реализована с помощью параллельных технологий трехмерная численная модель вращающегося самогравитирующего газового облака с использованием разработанного операторного подхода.

Автор: д.ф.-м.н. В.А. Вшивков



Сценарий слияния галактик. Изолинии плотности газа в центральном сечении от начала слияния до коллапса с интервалом 10^{14} с.