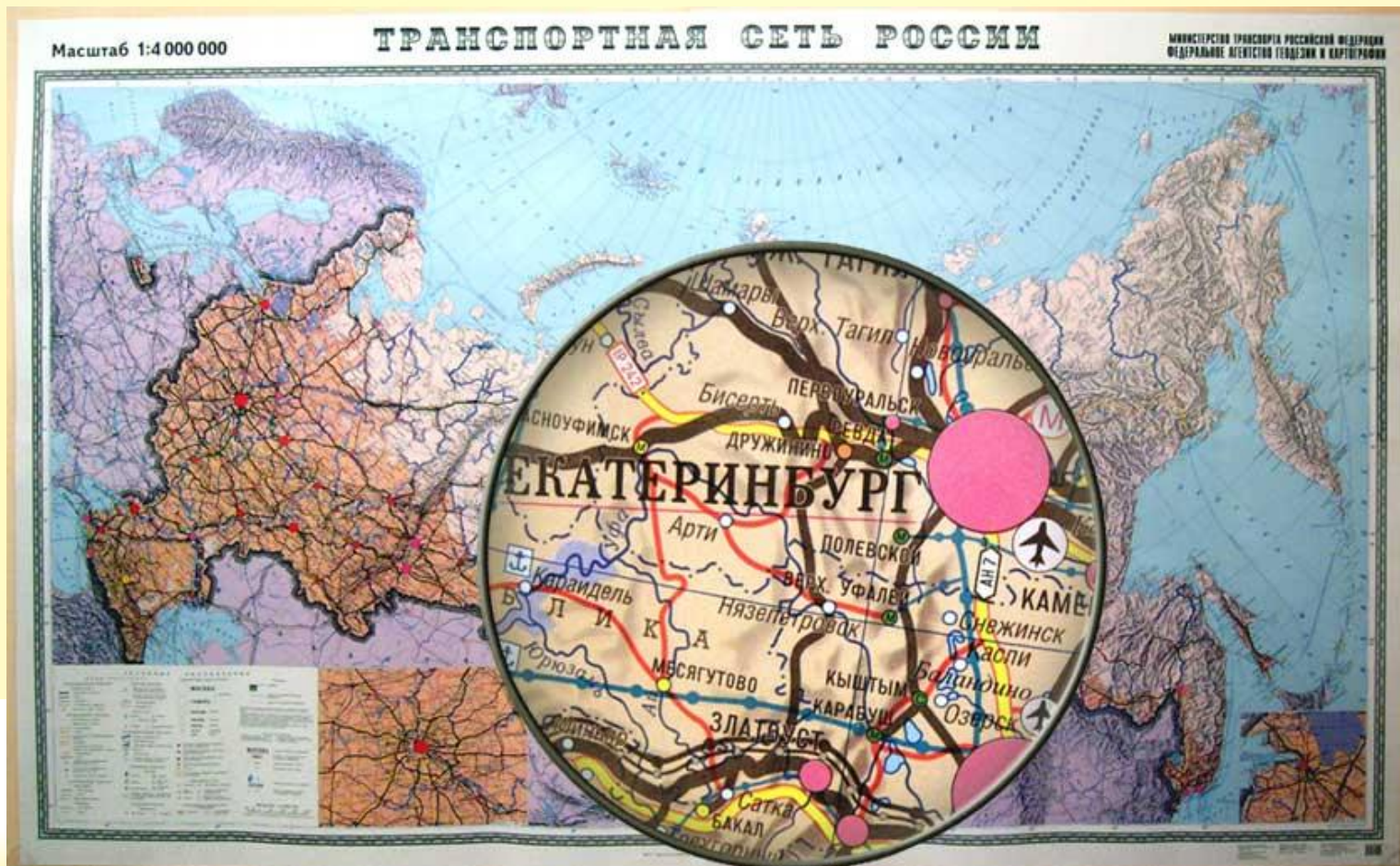


Министерство сельского хозяйства РФ
Федеральное государственное бюджетное образовательное
учреждение высшего профессионального образования
Государственный университет по землеустройству
Кафедра землеустройства

Землеустроительное обеспечение образования объектов инженерно-транспортной инфраструктуры

Докладчик: ст. 52 гр. О.В.Цимбал

Руководитель: доцент А.В.Федоринов



Суммарная протяженность автомобильных дорог России - **904,7** тыс. км, в том числе:

759,3 тыс. км дорог с твердым покрытием;

145,4 тыс. км грунтовых дорог.



Железнодорожные пути

Трамвайные пути



Внутренние водные пути



Контактная сеть троллейбуса

***Автомобильная
дорога***

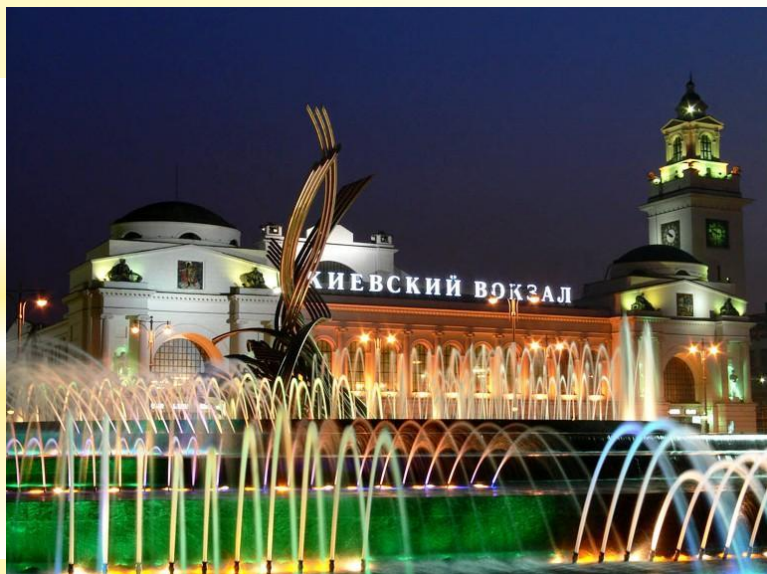




Тоннель



Эстакада



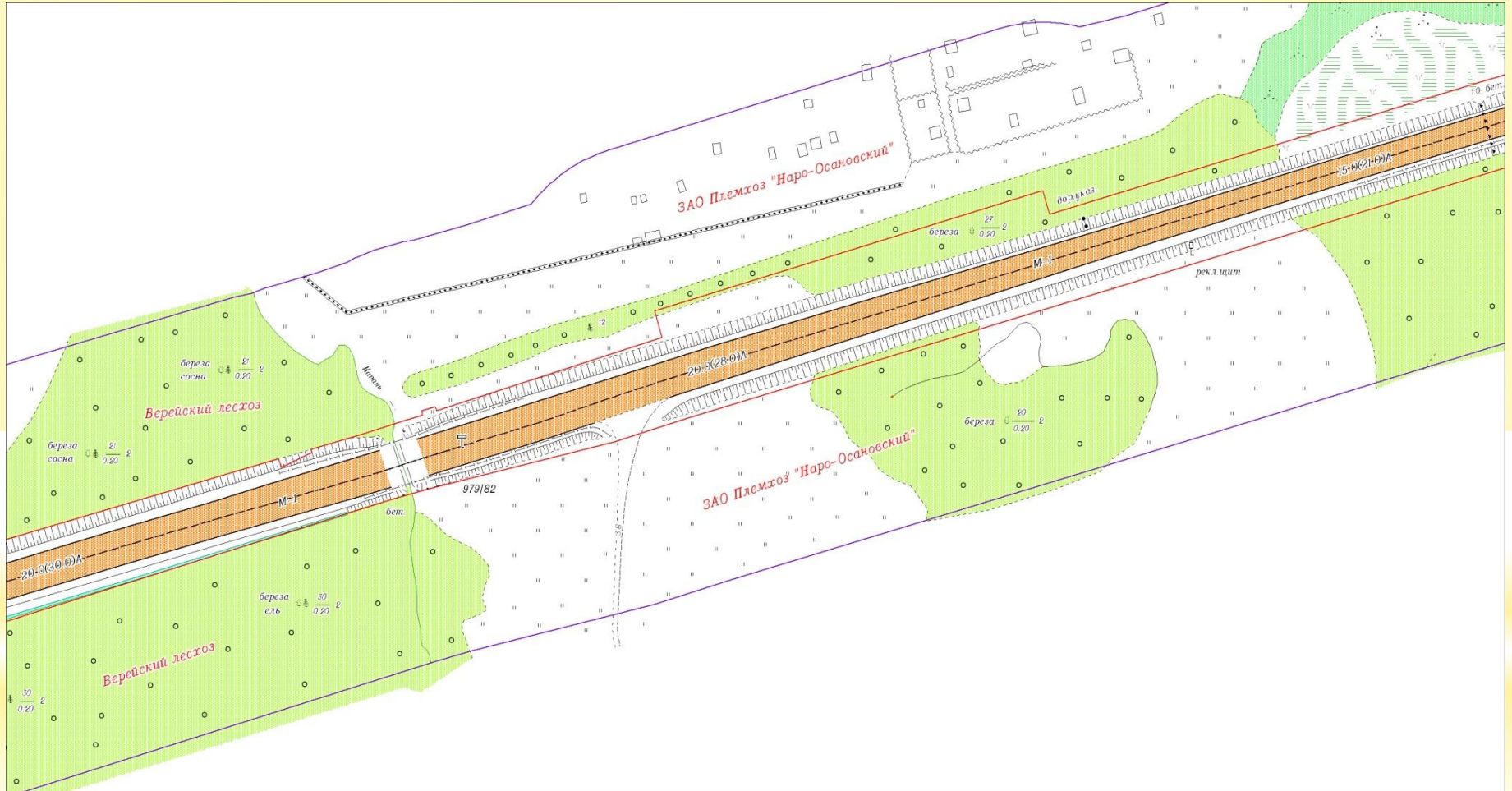
Вокзал



Мост

Нарушение целостности существующих землевладений участком дороги

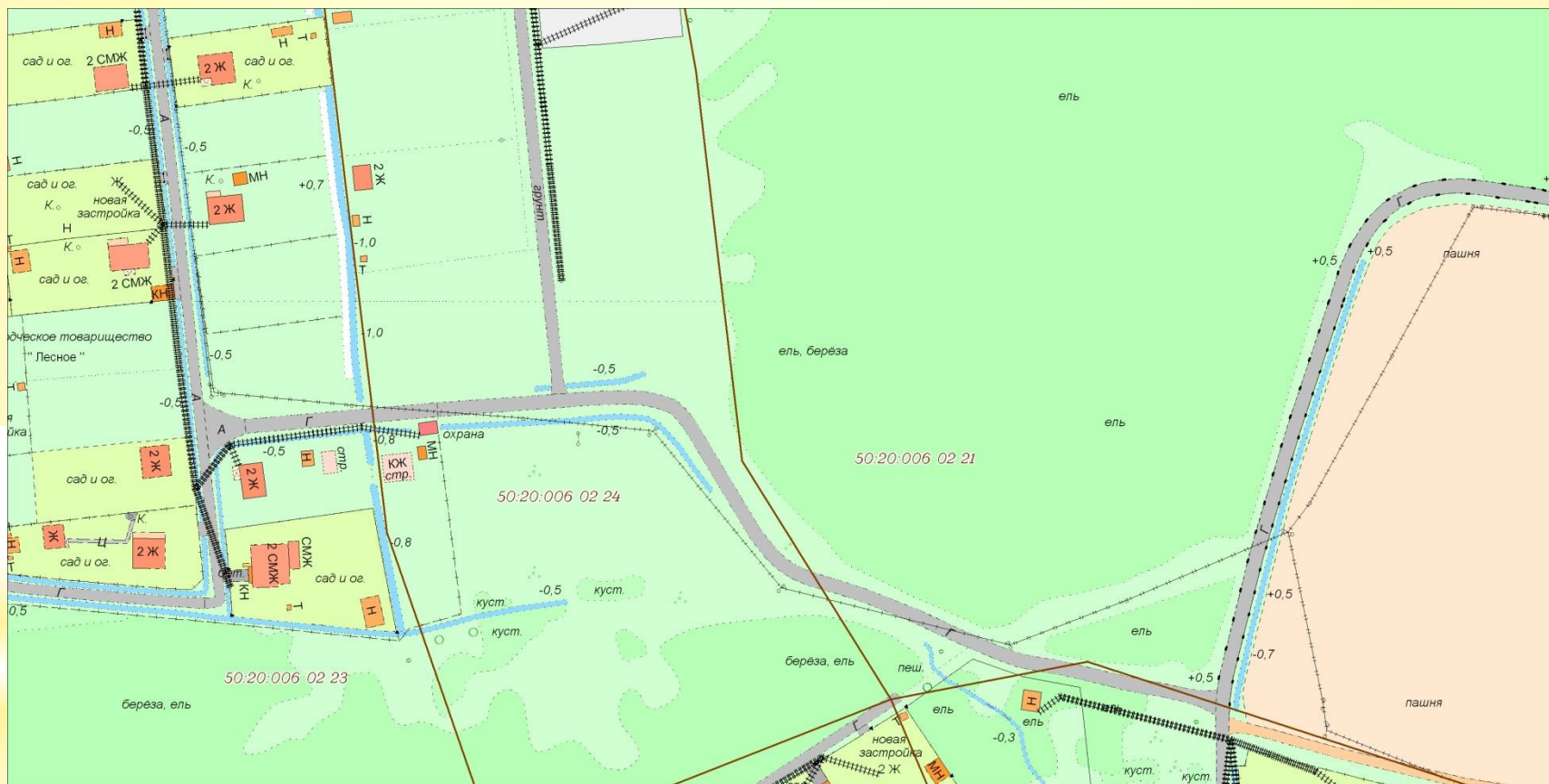
Схема прохождения федеральной автодороги М-1 в Одинцовском районе Московской области



М 1:2000

Расположение дороги в нескольких кадастровых кварталах

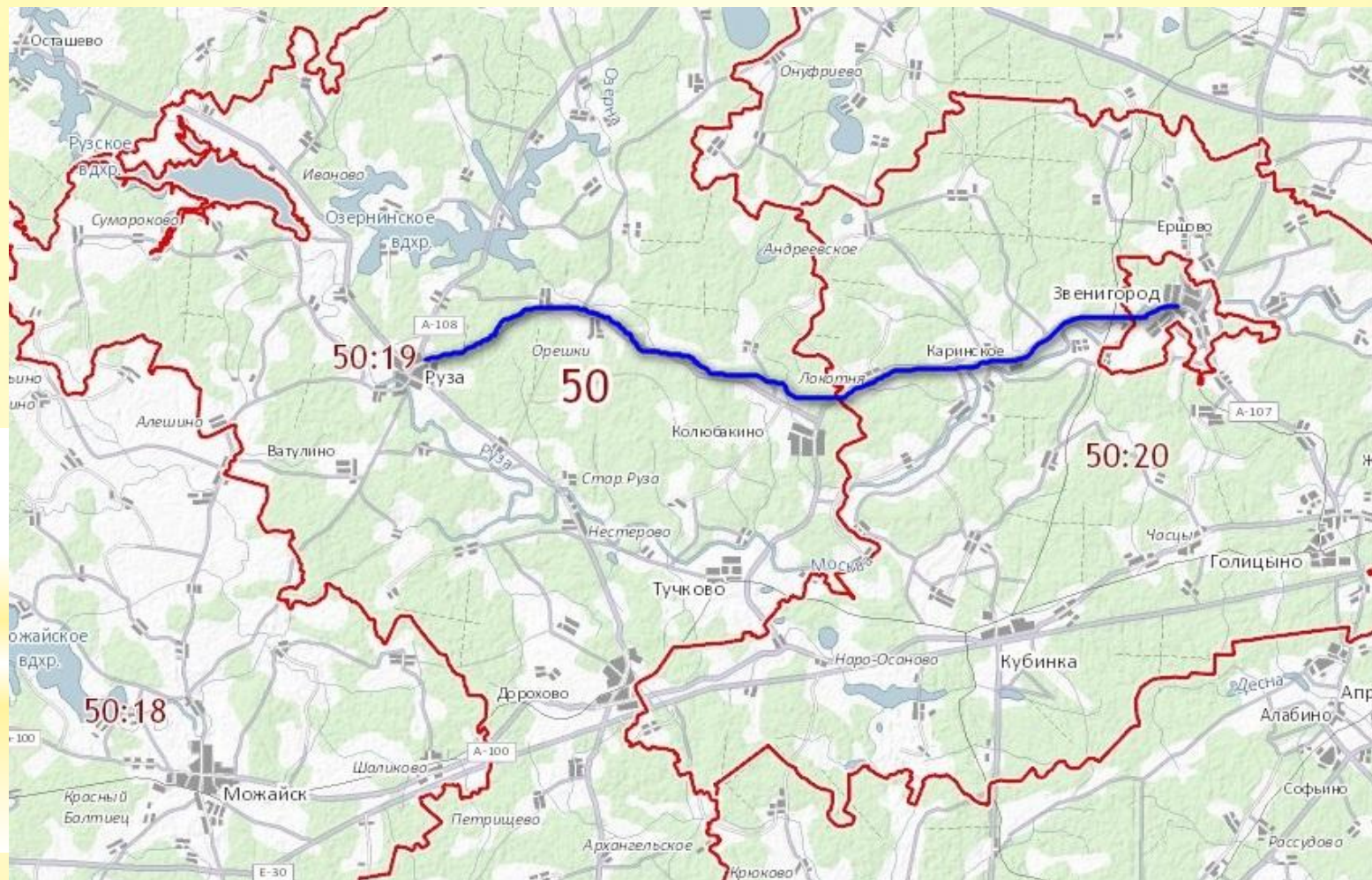
Дорога, соединяющая СНТ «Лесное» и СНТ «Раменка-2»
(Одинцовский район Московская область)



М 1:1000

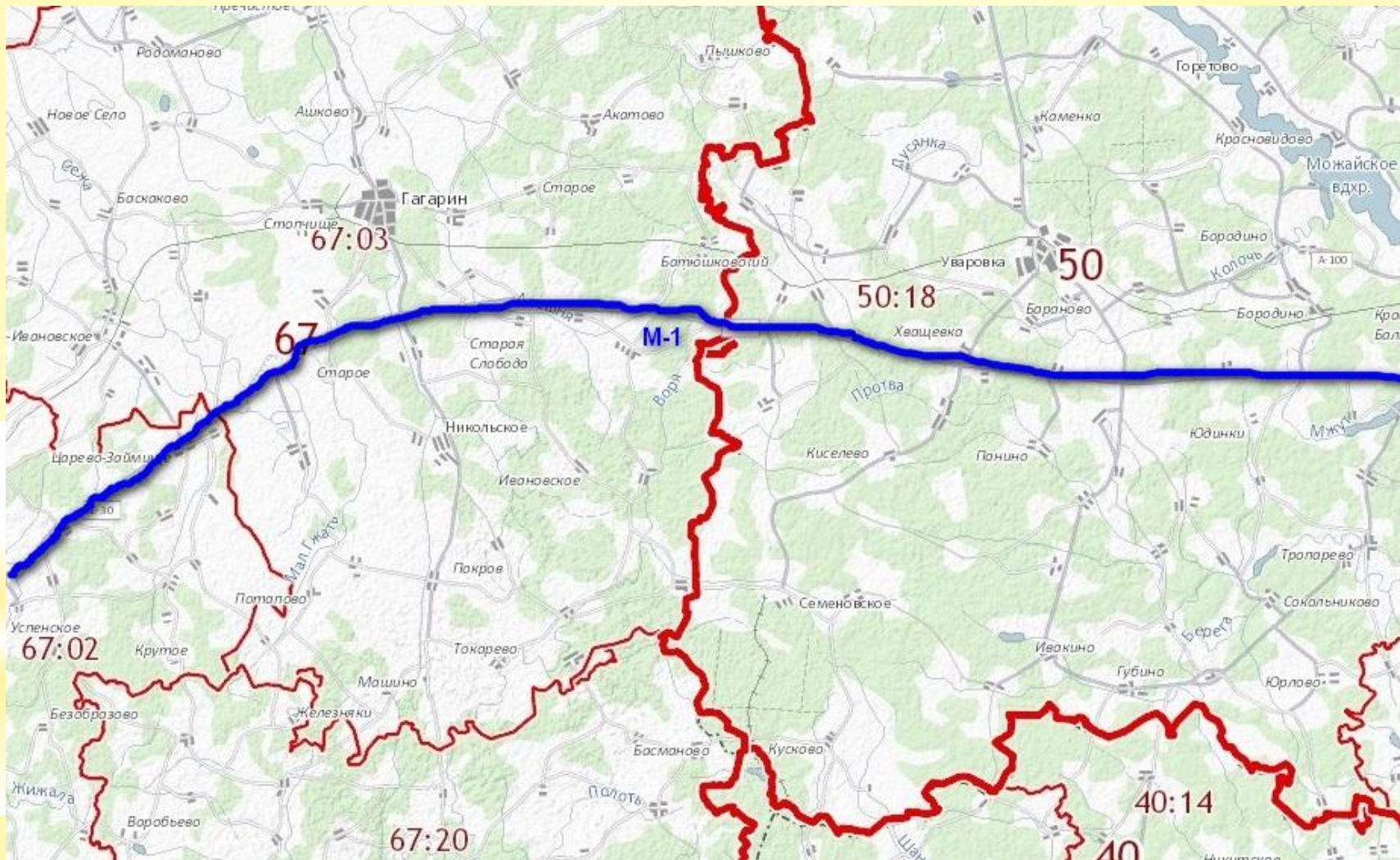
Расположение дороги в нескольких районах

Дорога, соединяющая города Руза и Звенигород
(Рузский и Одинцовский районы Московской области)



Расположение дороги в нескольких регионах

Федеральная автодорога М-1 (Московская и Смоленская области)



Режимообразующий объект

- объект, вокруг (вдоль) которого установлен особый режим землепользования (природопользования).

Зоны с особым режимом использования территорий

- охранные, санитарно-защитные зоны, зоны охраны объектов культурного наследия народов Российской Федерации, водоохранные зоны, зоны санитарной охраны источников питьевого водоснабжения, зоны охраняемых объектов, иные зоны, устанавливаемые в соответствии с законодательством Российской Федерации

Ширина полосы отвода автомобильных дорог

1. I категории с 8 полосным движением – 80 метров
2. I категории с 6 полосным движением – 73 метров
3. I и II категории с 4 полосным движением – 65 метров
4. II категории с 2 полосным движением – 58 метров
5. III категории с 2 полосным движением – 57 метров
6. IV категории с 2 полосным движением – 36 метров
7. V категории с 1 полосным движением – 35 метров

Ширина полосы отвода железных дорог

1. Участки пути, находящиеся на насыпях, отсыпанных на болотах и других слабых основаниях - 50 метров
2. Участки потопления и размыва земляного полотна от действия временных водотоков, водохранилищ и озер - 50 метров
3. Участки, расположенные в зоне оврагообразования - 100 метров
4. Участки, расположенные на оползнях - >200 метров

Ширина придорожной полосы устанавливается в размере:

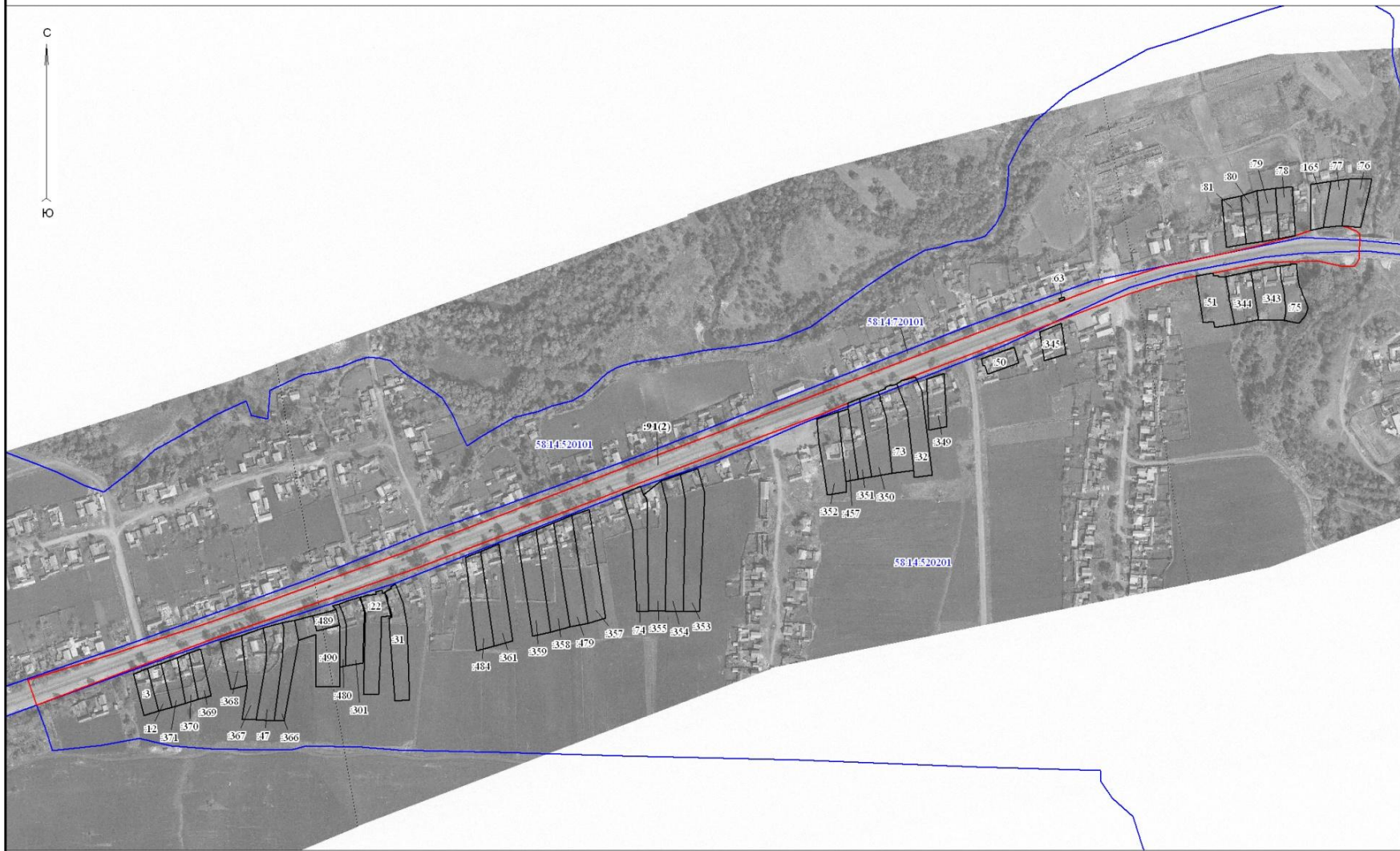
- 1) **75 метров** - для автомобильных дорог первой и второй категорий;
- 2) **50 метров** - для автомобильных дорог третьей и четвертой категорий;
- 3) **25 метров** - для автомобильных дорог пятой категории;
- 4) **100 метров** - для подъездных дорог, соединяющих административные центры (столицы) субъектов Российской Федерации, города федерального значения Москву и Санкт-Петербург с другими населенными пунктами, а также для участков автомобильных дорог общего пользования федерального значения, построенных для объездов городов с численностью населения до двухсот пятидесяти тысяч человек;
- 5) **150 метров** - для участков автомобильных дорог, построенных для объездов городов с численностью населения свыше двухсот пятидесяти тысяч человек.

Охранные зоны магистральных трубопроводов

1. **25 метров** от оси трубопровода с каждой стороны - вдоль трасс трубопроводов, транспортирующих нефть, природный газ, нефтепродукты, нефтяной и искусственный углеводородные газы;
2. **100 метров** от оси трубопровода с каждой стороны - вдоль трасс трубопроводов, транспортирующих сжиженные углеводородные газы, нестабильные бензин и конденсат.

МЕЖЕВОЙ ПЛАН

Схема расположения земельных участков

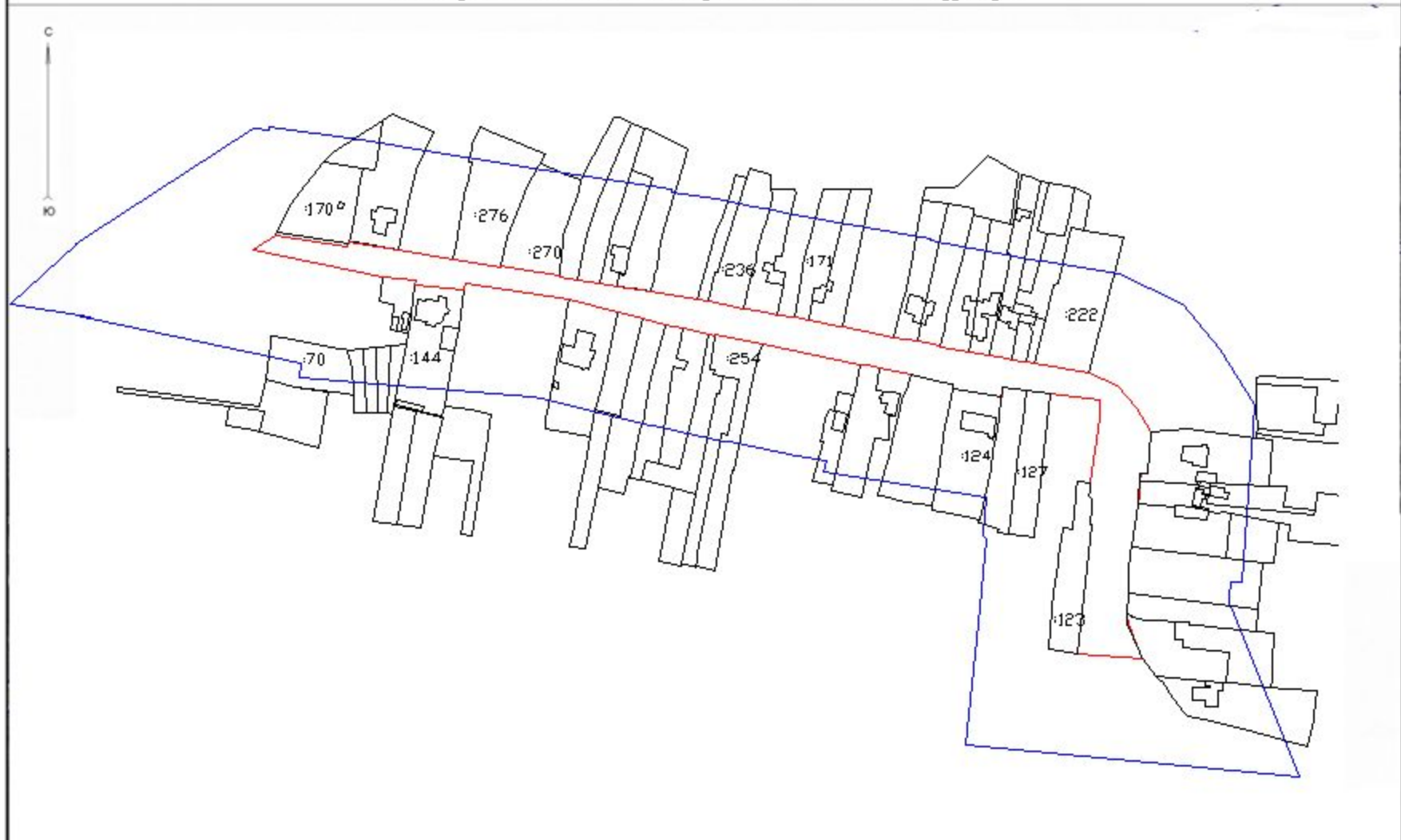


Условные обозначения:
условные обозначения представлены на листе _____

Масштаб 1:4000

МЕЖЕВОЙ ПЛАН

Схема расположения зон с особым режимом использования территорий



Условные обозначения:
условные обозначения представлены на листе _____

Масштаб 1:4000

СПАСИБО ЗА ВНИМАНИЕ