

Первомайский муниципальный район

**Сельскохозяйственные
инвестиционные площадки**

Географическое положение



- Первомайский район граничит на востоке с Любимским, на юге с Даниловским, на западе с Пошехонским районами Ярославской области, на севере и северо-востоке — с Вологодской областью.
- Площадь 2270 км² (5-е место среди районов).
- Муниципальный район включает 3 поселения, из них 1 городское Муниципальный район включает 3 поселения, из них 1 городское и 2 сельских, включающих 10 сельских округов. Всего насчитывается 323 населённых пункта.
- Административный центр - посёлок городского типа Пречистое
- Основные реки — Соть, Обнора, Ухтома
- Население по данным на 1 января 2010 года составляет 11 916 человек, в том числе в городских условиях в райцентре проживают 4868 человек



Инвестиционная площадка в границах ООО «Пречистенский»

Площадка для реализации
инвестиционного проекта в
отрасли сельского хозяйства
расположена в границах
территорий ООО
«Пречистенский»

Статус инвестиционной площадки

Направления использования инвестиций

Ожидаемый результат

Расширение действующих мощностей по производству молока, повышение эффективности производства на основе внедрения высокопроизводительного оборудования для животноводства и кормопроизводства.

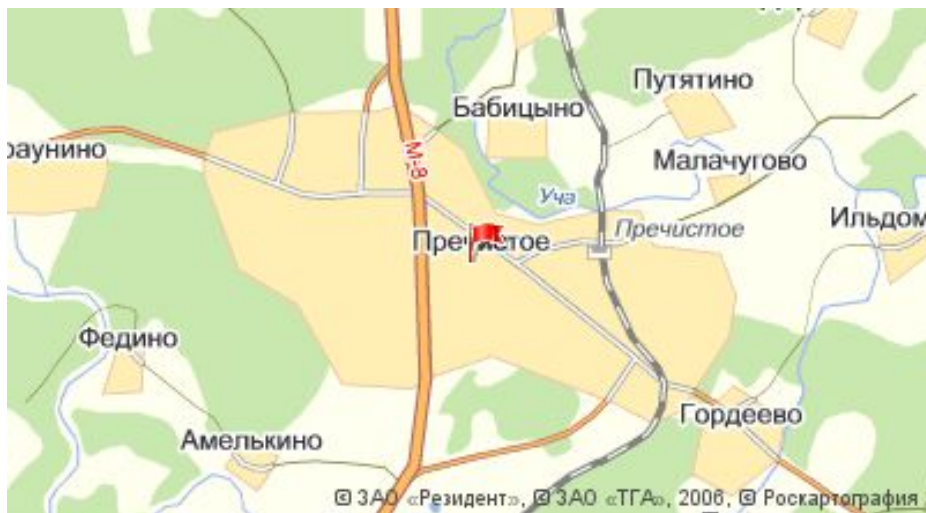
Направления:

- Закупка оборудования
- Строительство новых животноводческих помещений

Ожидаемый результат:

Увеличение объема производства молока до 3000 тонн, рентабельность производства 10-12%

Инфраструктура территорий



- **Населенный пункт:**
пгт. Пречистое, проживающее население – 524 чел., в том числе трудоспособного – 267. Количество работающих – 24 чел.
- **Дорожное сообщение:**
отдаленность от областного центра 100 км.
- **Газоснабжение:**
Газ природный.
- **Водоснабжение:**
жилищный фонд оборудован водопроводом на 70%
- **Основные фонды** (здания, сооружения, животноводческие комплексы, иное):
10812 тыс. руб.

Трудовые ресурсы

пгт. Пречистое, проживающее население – 524 чел., в том числе трудоспособного – 267. Количество работающих – 24 чел.



Земельные ресурсы

Наличие сельскохозяйственных угодий:

Всего: 3825 га

В том числе общая долевая собственность: 3150 га

Характеристика сельскохозяйственных угодий:

Пашня 2496 га.

Сенокосы 315 га.

Характеристика земли:

pH 5,9, фосфор – 195 мг/кг, калий – 118мг/кг



Контакты

Руководитель ООО «Пречистенский» - Сироткин Валерий
Вячеславович

Тел. (48549) 2-17-87

Инвестиционная площадка ООО «Красные поля»

Площадка для
реализации
инвестиционного
проекта в отрасли
сельского хозяйства
расположена в границах
территорий ООО
«Красные поля»

Статус инвестиционной площадки

Направления использования инвестиций

Ожидаемый результат

Расширение действующих мощностей по производству молока, повышение эффективности производства на основе внедрения высокопроизводительного оборудования для животноводства и кормопроизводства.

Направления:

- Закупка оборудования
- Строительство новых животноводческих помещений

Ожидаемый результат:

Увеличение объема производства молока до 2500 тонн, рентабельность производства 10-12%

Инфраструктура территорий



- **Населенный пункт:**

д. Шильпухово, д. Ферезево, д. Княщина, проживающее население – 337 чел., в том числе трудоспособного – 203. Количество работающих в хозяйстве – 15 чел.

- **Дорожное сообщение:**

отдаленность от районного центра – 8 км.

- **Газоснабжение:**

газ баллонный, природный

- **Водоснабжение:**

жилищный фонд оборудован водопроводом на 70%.

- **Наличие основных фондов**

(здания, сооружения, животноводческие комплексы, иное): 4194 тыс. руб.

Трудовые ресурсы

д. Шильпухово, д. Ферезево, д. Княцина, проживающее население – 337 чел., в том числе трудоспособного – 203. Количество работающих в хозяйстве – 15 чел.

Земельные ресурсы

Наличие сельскохозяйственных угодий:

Всего: 1717 га

В том числе общая долевая собственность: 1717 га

Характеристика сельскохозяйственных угодий:

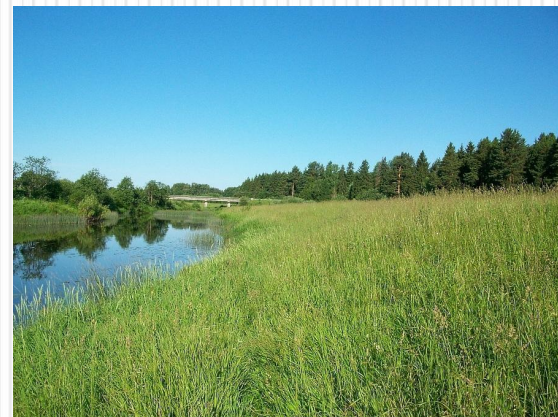
Пашня 1365 га.

Сенокосы 226 га.

Характеристика земли:

РН-5,9, фосфор – 123мг/кг, калий – 81 мг/кг

Стоимость аренды земли (за 1 га) – договорная.



Контакты

Руководитель ООО «Красные поля» - Барабанов Валерий
Викторович.

Тел. (8 4852) 30-33-30