



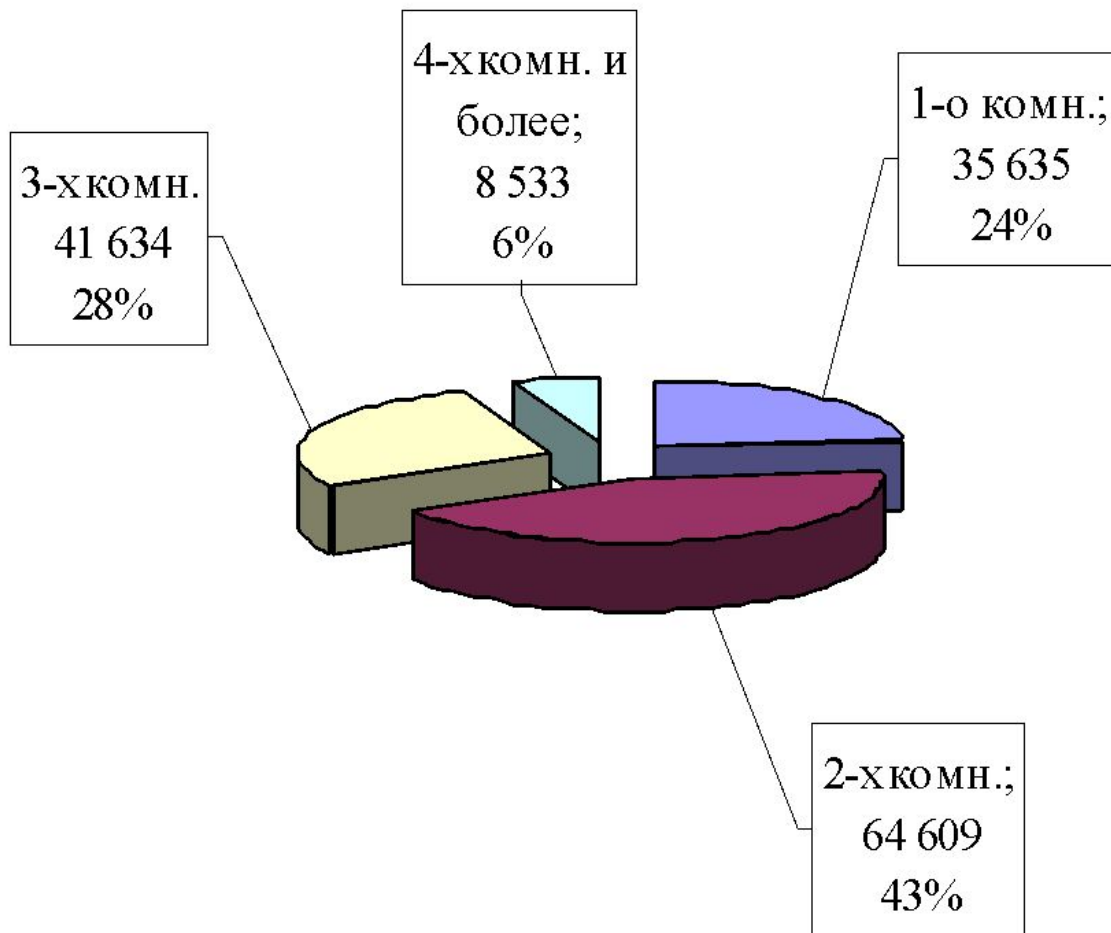
Характеристика жилищного фонда (Тверь – 2006)

Общая площадь жилых помещений	
Всего, кв. м.	На одного, кв. м.
9 194 600	22,7

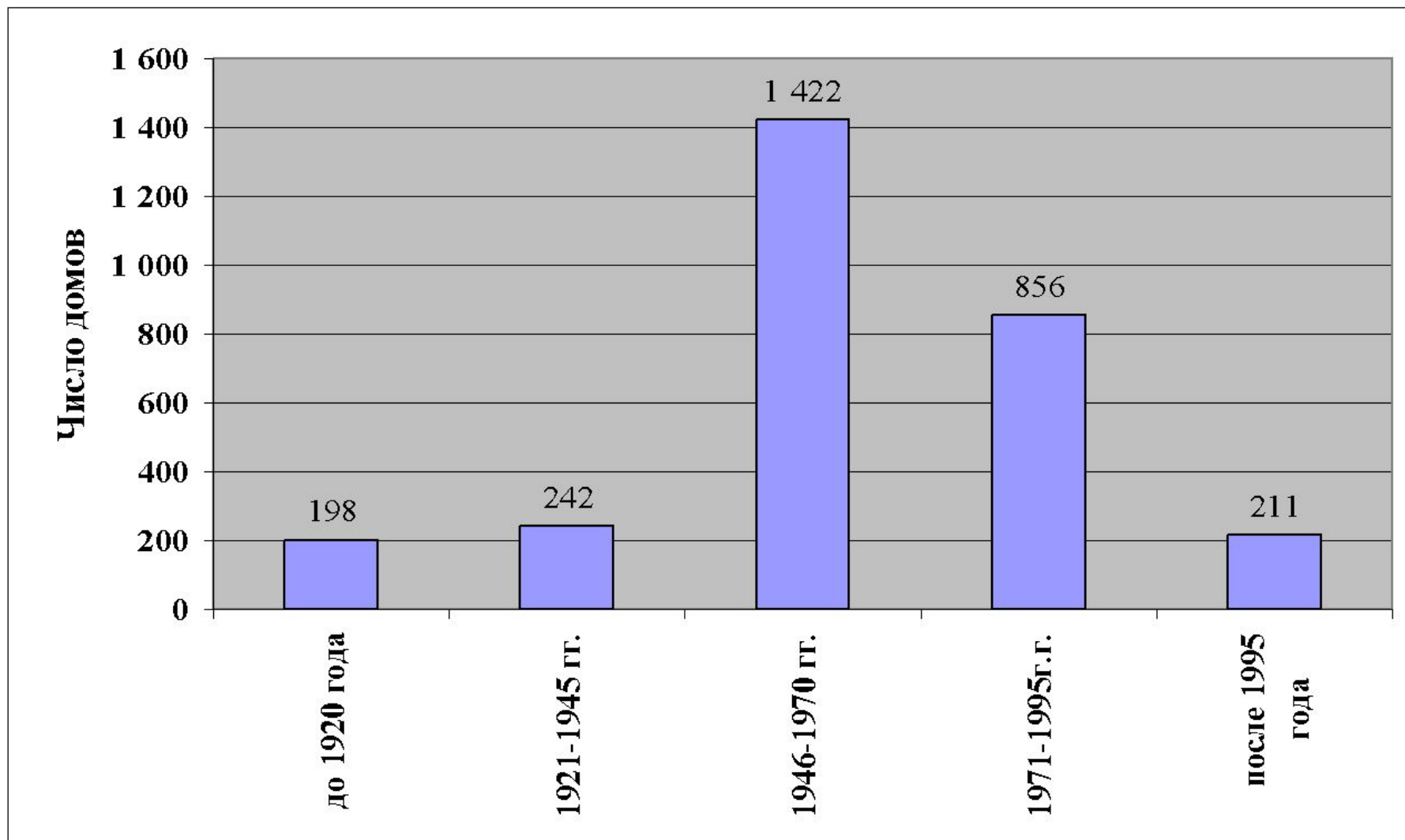
Распределение многоквартирных жилых домов по материалу стен

Многоквартирных жилых домов	В том числе:						
	Число	каменных, кирпичных	панельных	блочных	монолитных	смешанных	деревянных
2 929	1 612	697	42	-	64	410	104

Число квартир в многоквартирных жилых домах с различным количеством комнат (всего 150 411 квартир)



Распределение многоквартирных жилых домов по годам возведения



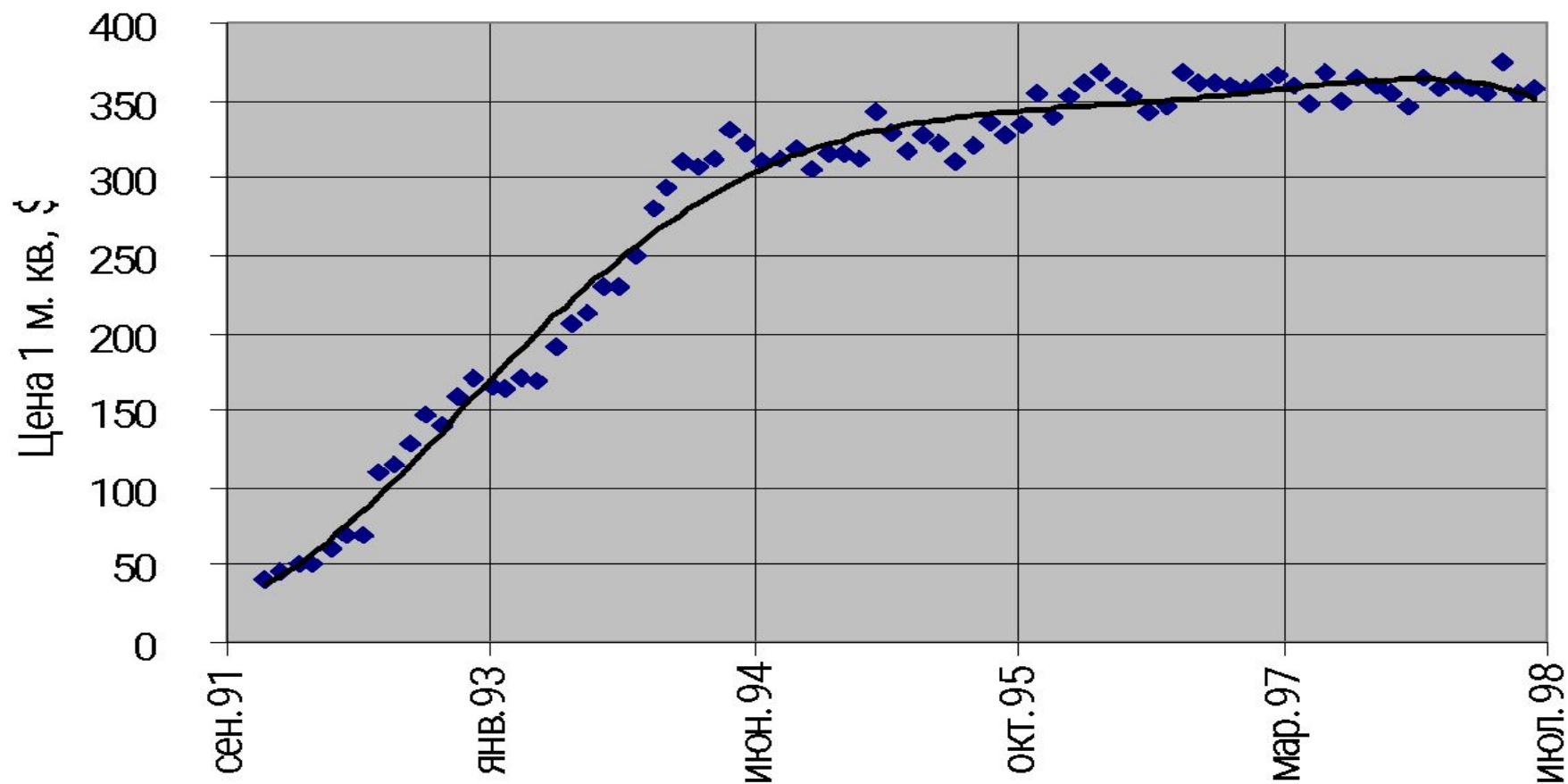
Удельный вес общей площади (%), оборудованной

ВОДОПРОВОДОМ	91,1
ВОДООТВЕДЕНИЕМ (канализацией)	88,8
ОТОПЛЕНИЕМ	98,9
ВОДОСНАБЖЕНИЕМ ГОРЯЧИМ	86,0
ВАННАМИ (ДУШЕМ)	84,7
ГАЗОМ (СЕТЕВЫМ, СЖИЖЕННЫМ)	95,5
ЭЛЕКТРИЧЕСКИМИ ПЛИТАМИ	4,5
НАПОЛЬНЫМИ	

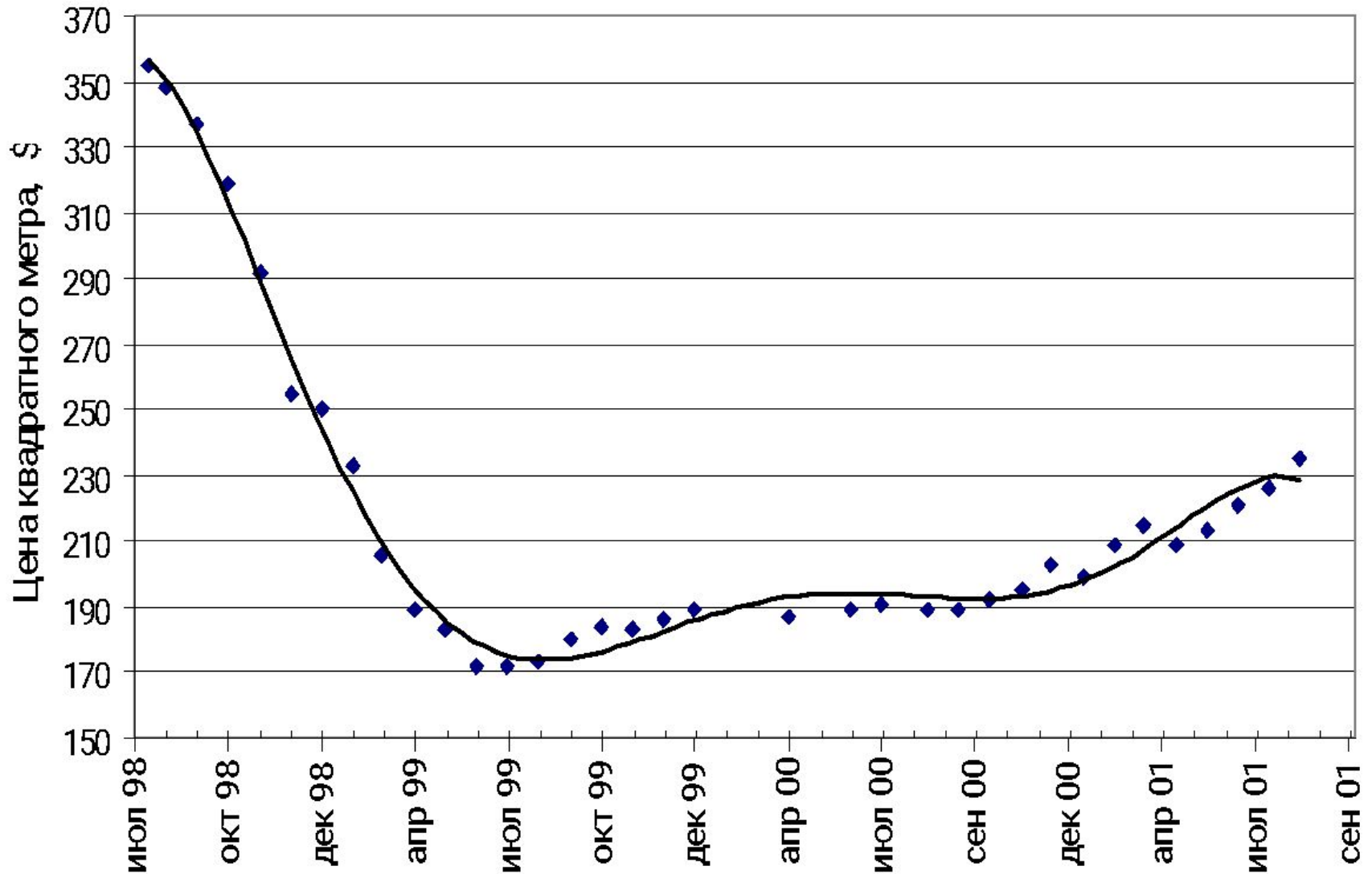
Общая площадь ветхого и аварийного жилищного фонда

	Всего	Ветхий	Аварийный
КВ.М	109 600	99 700	9 900
%	1,2	1,1	0,1

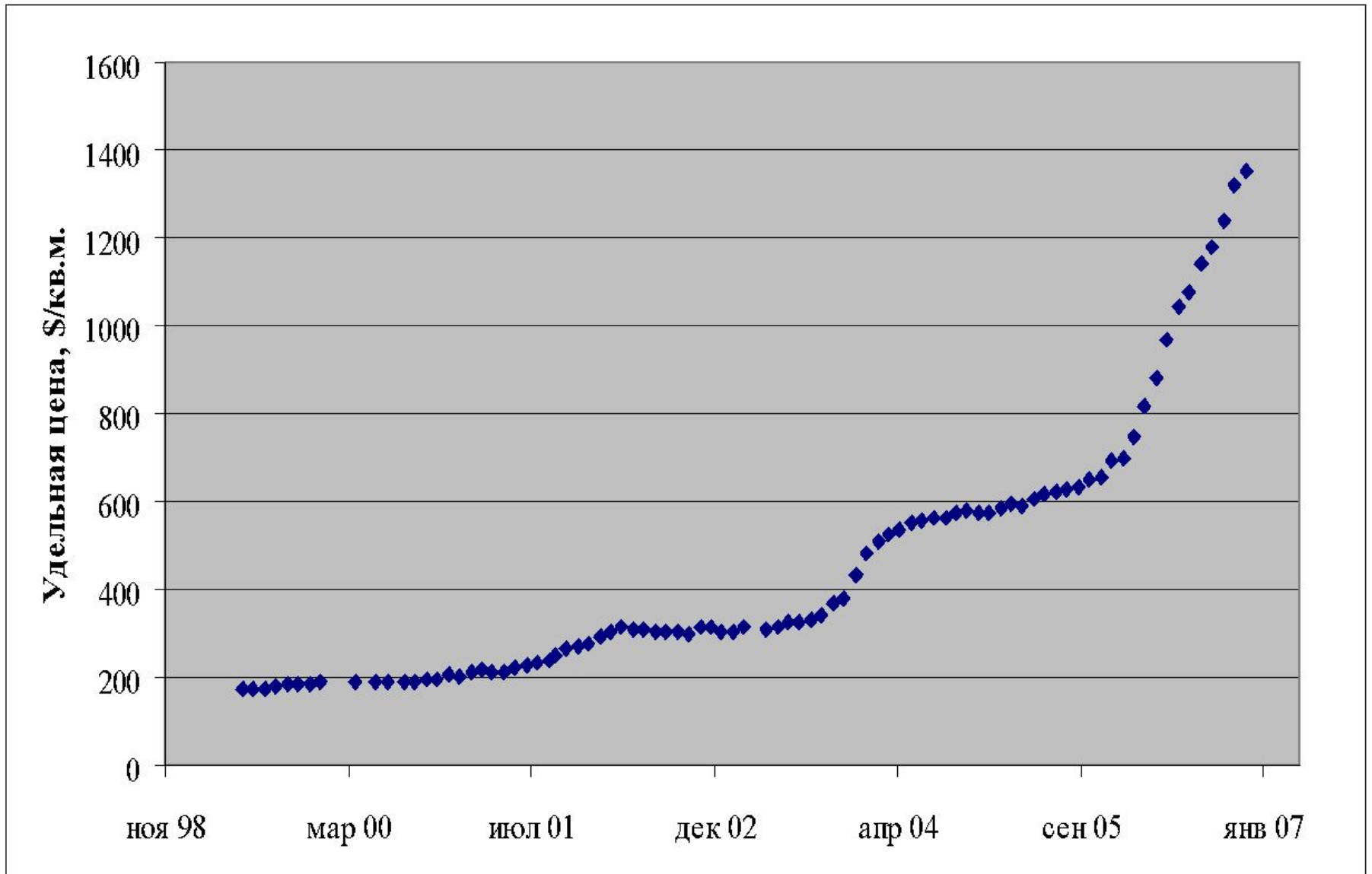
Динамика цен на первом этапе развития квартирного рынка в Твери



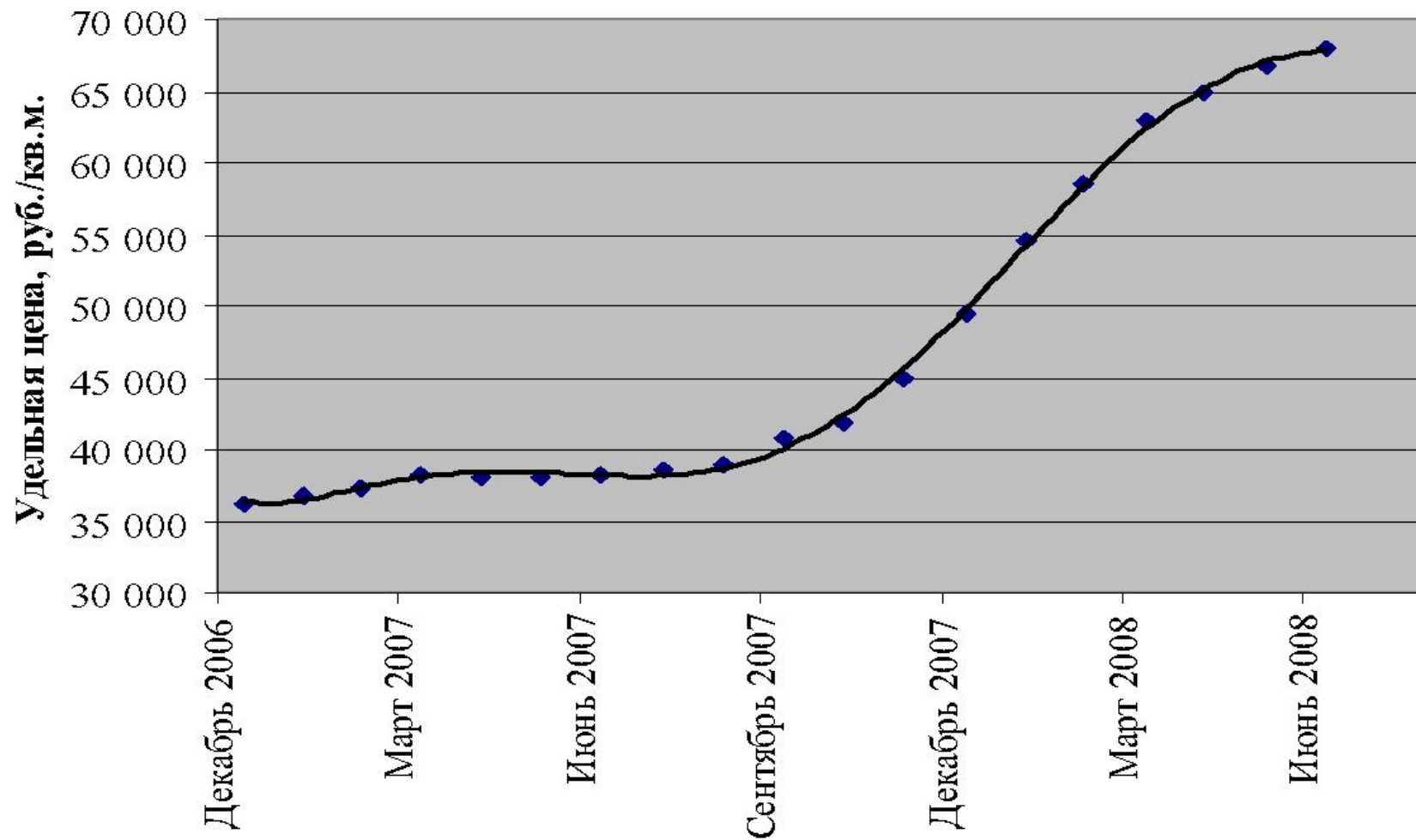
Реакция после кризиса 1998 г.



Новая стадия рынка



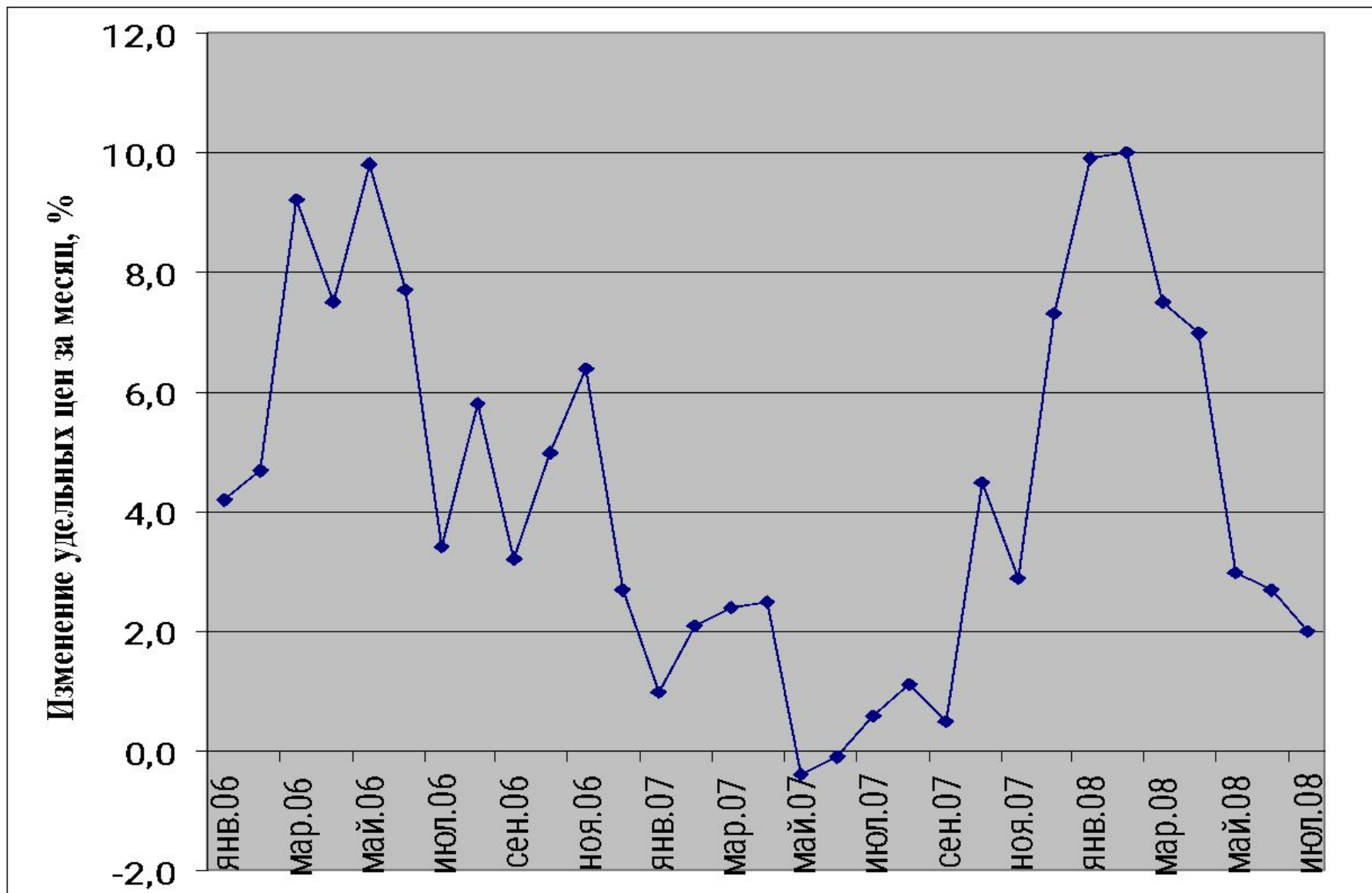
2007 – 2008 годы



Абсолютные и удельные цены на различные квартиры в Твери в июле 2008 г.

	Абсолютная цена, руб.				Удельная цена, руб./кв.м.		
Кол-во комнат	Кол-во	Среднее	Минимум	Максимум	Средн.	Миним.	Макс.
1-о комнатные	201	2 590 000	1 900 000	4 070 000	72 559	52 510	93 750
Низкого качества	76	2 321 000	1 900 000	3 250 000	72 252	52 510	86 667
Стандартные	108	2 658 000	2 250 000	3 250 000	72 649	60 811	93 750
Повышенного качества	17	3 361 000	2 650 000	4 070 000	73 357	56 604	85 230
2-х комнатные	209	3 329 000	2 350 000	8 000 000	66 219	46 655	115 108
Низкого качества	111	2 927 000	2 350 000	4 500 000	63 797	46 655	103 687
Стандартные	85	3 486 000	2 550 000	5 500 000	66 709	52 198	88 000
Повышенного качества	13	5 742 000	4 200 000	8 000 000	83 692	56 452	115 108
3-х комнатные	130	4 536 000	2 950 000	18 000 000	64 047	44 676	163 636
Низкого качества	37	3 720 000	2 950 000	5 640 000	61 684	44 676	77 083
Стандартные	78	4 307 000	3 000 000	5 450 000	62 809	50 000	78 125
Повышенного качества	15	7 740 000	4 560 000	18 000 000	76 833	49 735	163 636
По всем:					68 056		

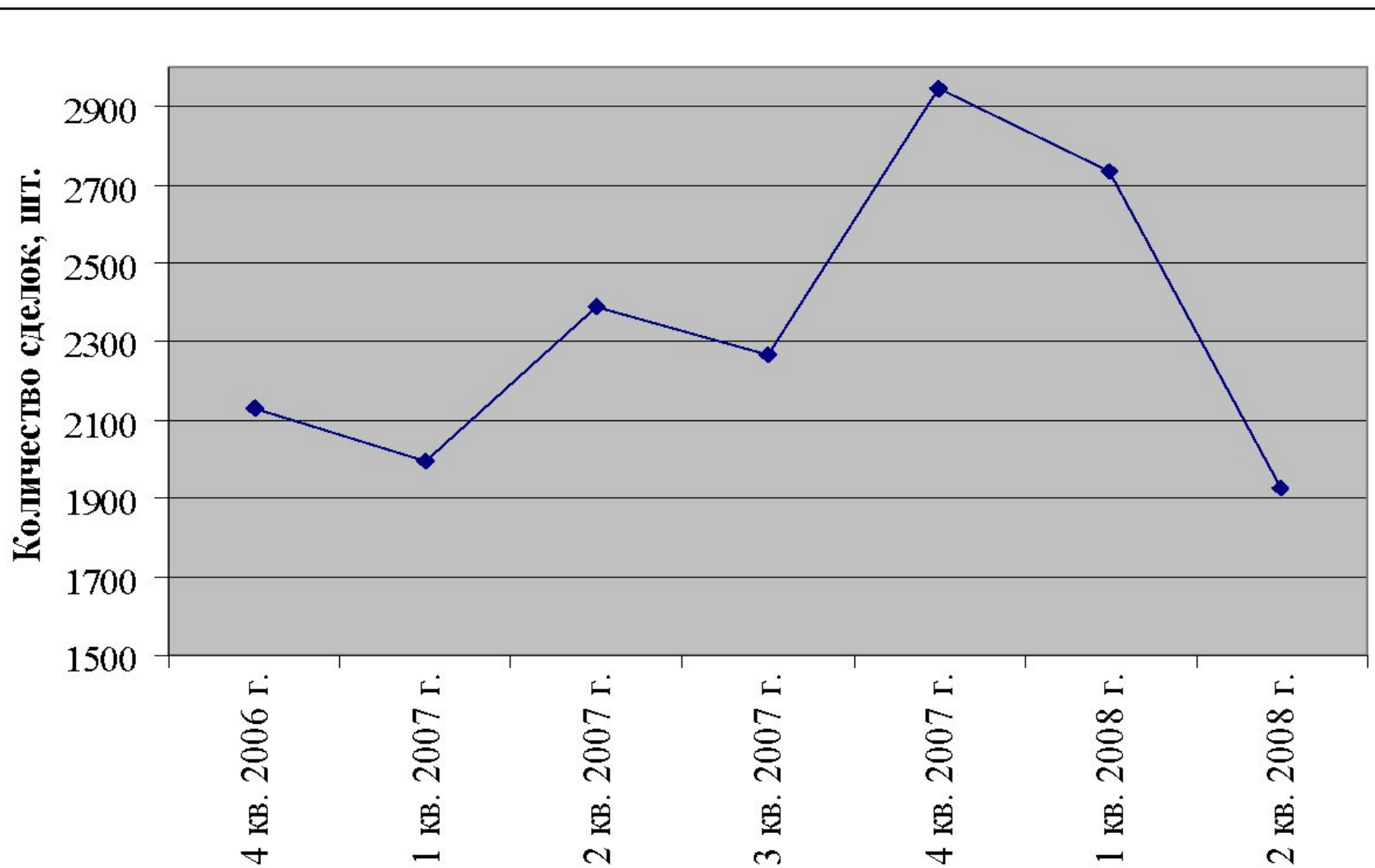
Прирост удельных цен за месяц, %



Рост удельных цен на квартиры в Твери в июле 2008 г.

Тип квартиры	Δ (удельные, %)
1-о комнатные	1,2
Низкого качества	0,8
Стандартные	1,1
Повышенного качества	5,2
2-х комнатные	2,3
Низкого качества	1,3
Стандартные	1,2
Повышенного качества	3,6
3-х комнатные	2,1
Низкого качества	0,1
Стандартные	2,3
Повышенного качества	-6,4
В целом	2,0

Данные регистрационной палаты по количеству зарегистрированных сделок с квартирами



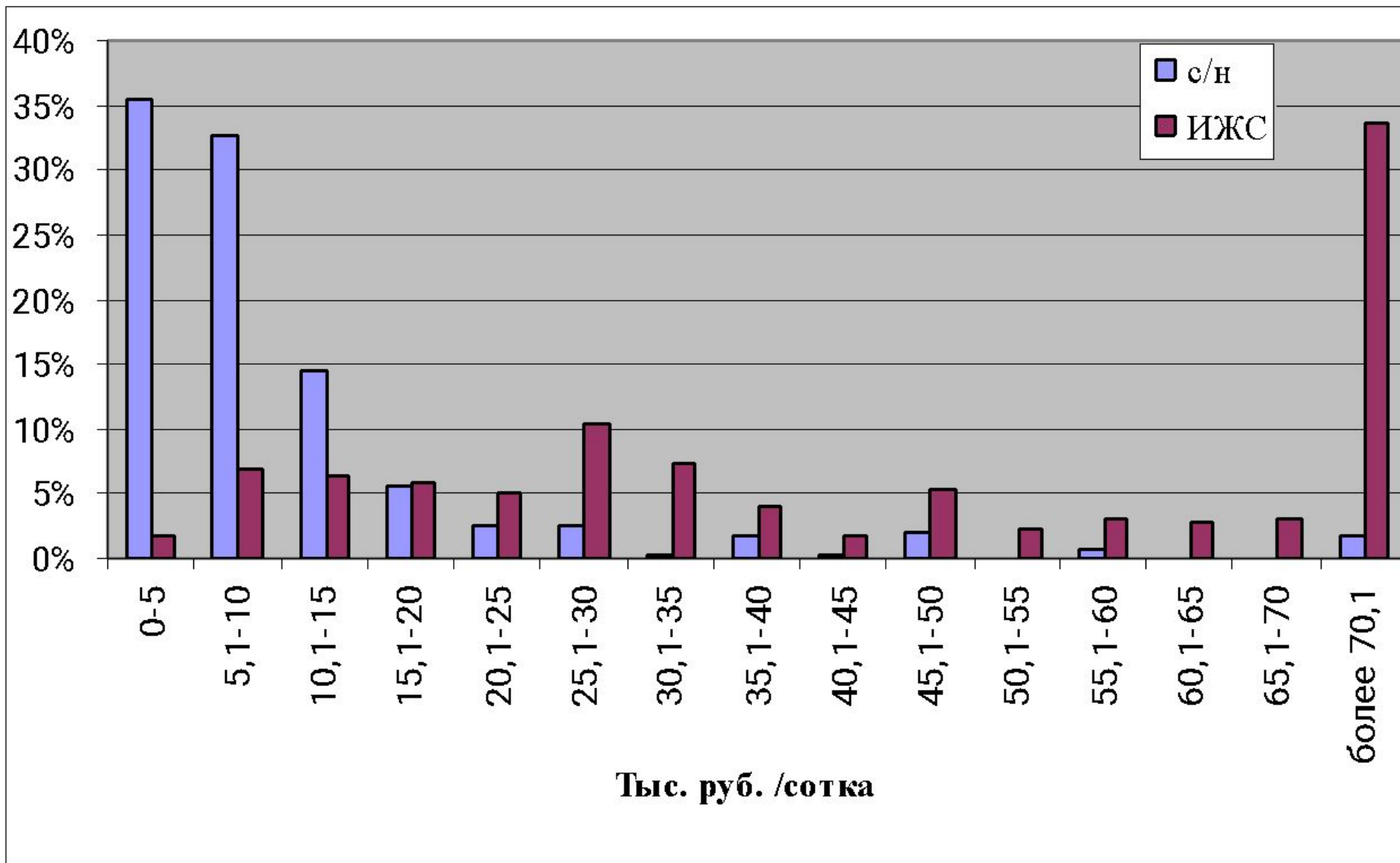
Рынок земли

Карта Тверской области

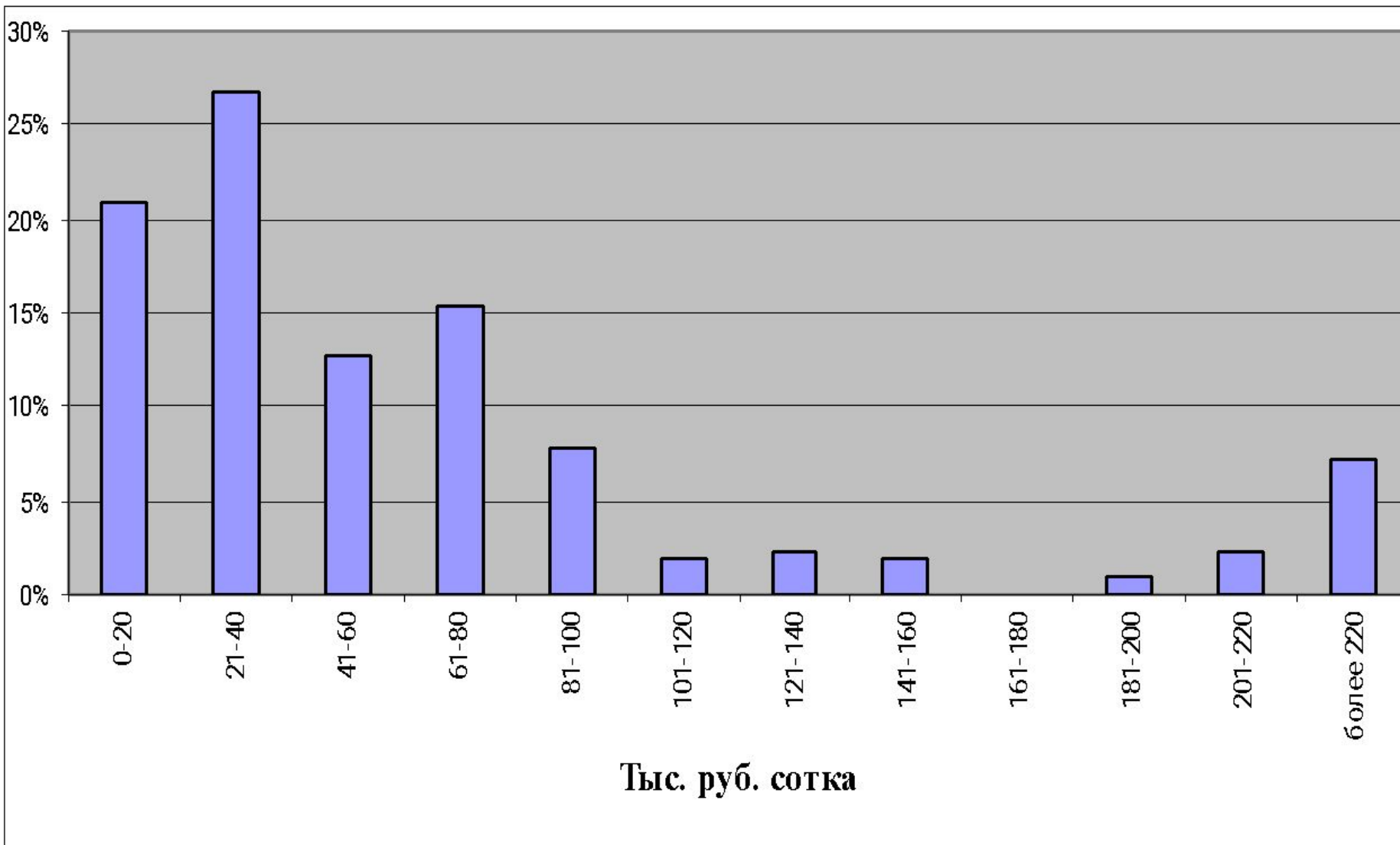
- Будущая скоростная автомагистраль "Москва - Санкт-Петербург"
- Существующая автомагистраль "Москва - Санкт-Петербург"



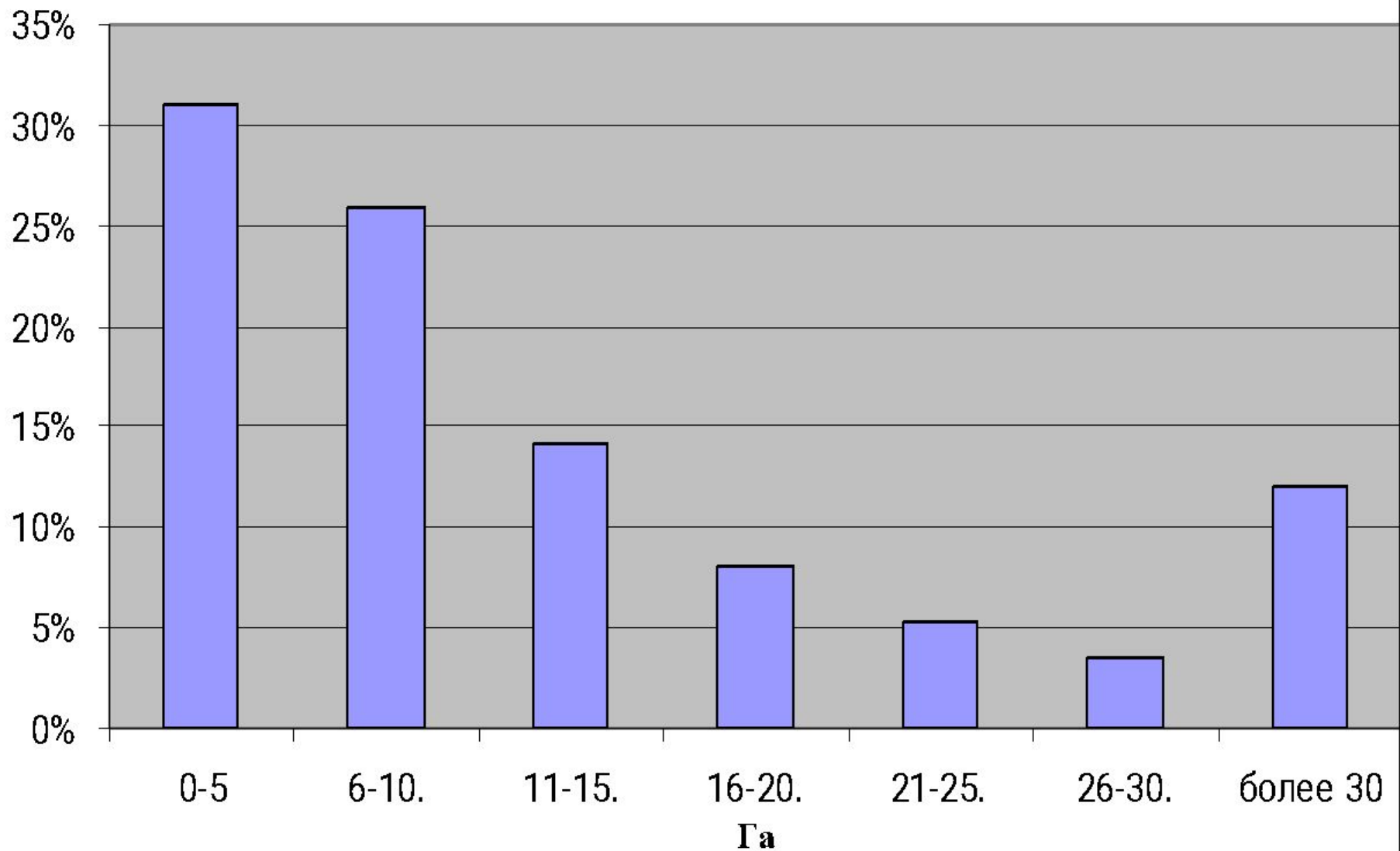
Распределение земельных участков с/н и для ИЖС по удельным ценам предложения, тыс.руб./сотка



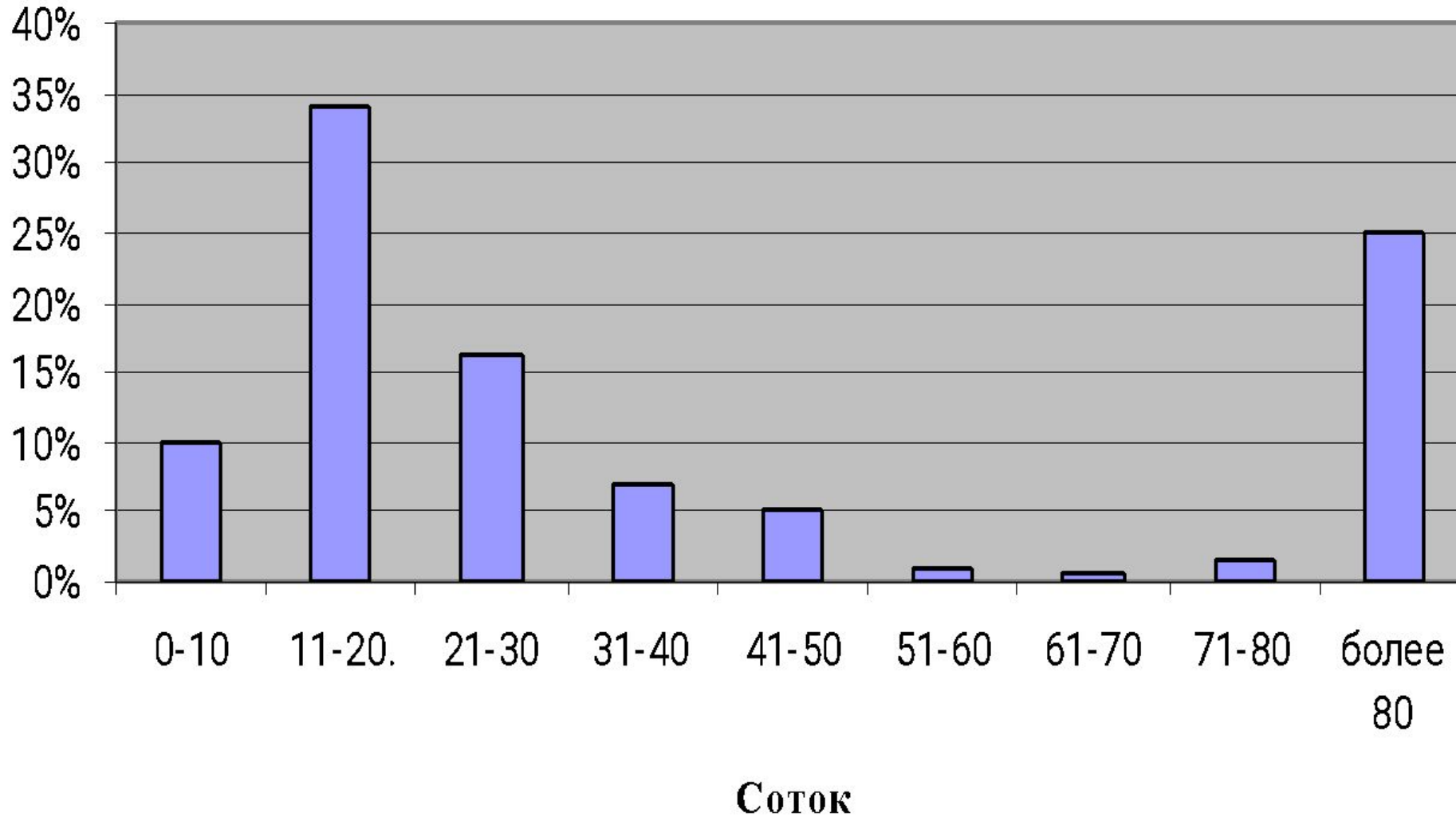
Гистограмма распределения удельной стоимости предложения земельных участков для ИЖС



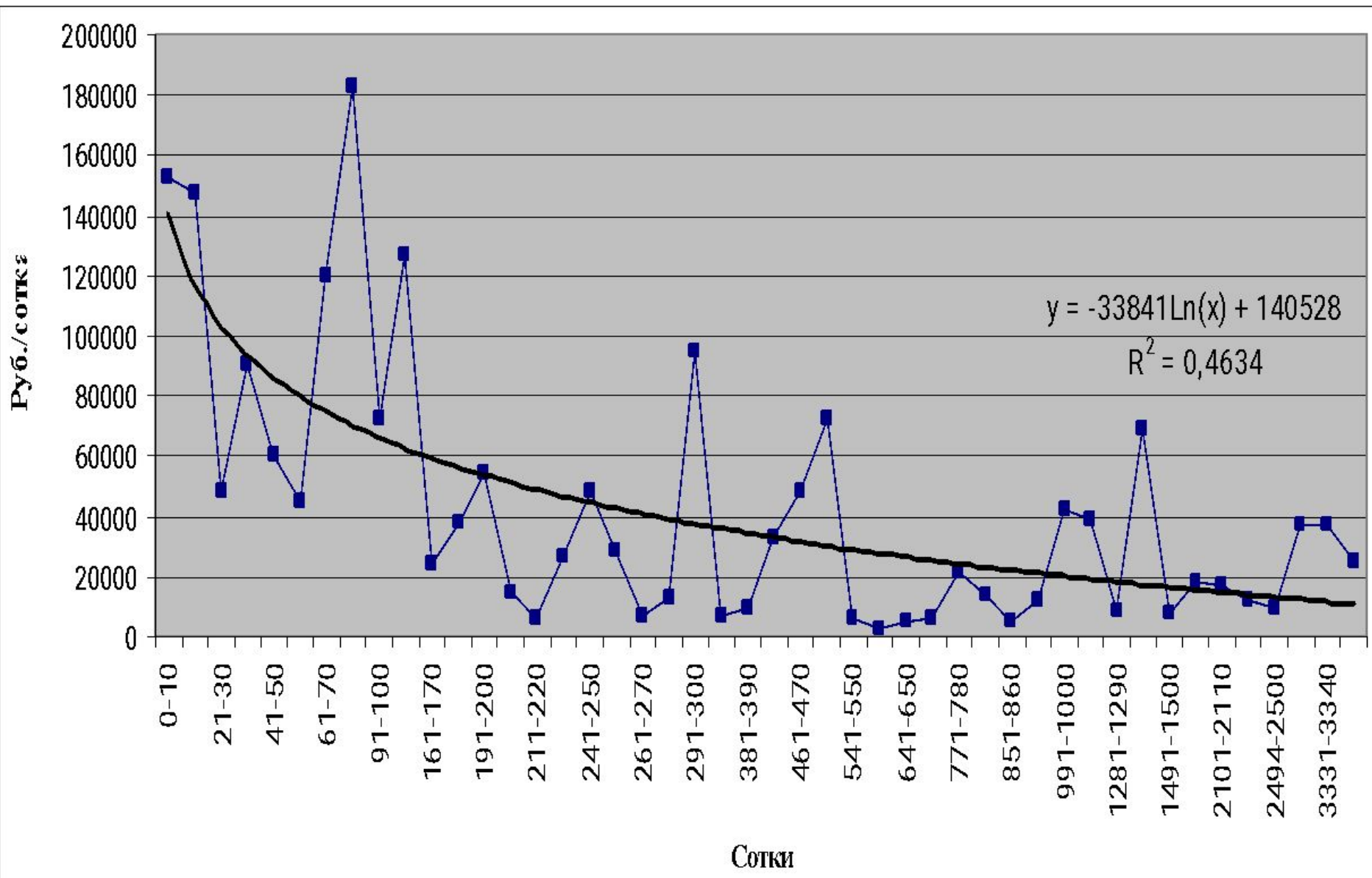
Гистограмма распределения площади земельных участков с/н, предлагаемых к продаже



Гистограмма распределения площади земельных участков, предлагаемых к продаже для ИЖС



Зависимость удельной стоимости земли для ИЖС от площади участка



Зависимость удельной стоимости земли С/Н от площади участка

$$y = -4115 * \text{Ln}(x) + 15500$$

$$R^2 = 0,38$$

Территориальные характеристики земельного рынка Тверской области

	Калининский	Конаковский	Осташковский	Калезинский	Зубцовский	Андреапольский	Кимрский	Торжокский	Старицкий	Селижаровский	Кашинский	Остальные
Кол-во предложений земельных участков, шт.												
Всего	83	62	50	48	45	38	32	29	28	26	23	47
ИЖС	39	30	13	19	28	12	10	5	13	24	8	19
с/н	43	28	36	29	17	26	20	24	15	2	15	28
Средняя удельная цена, руб./сотка												
ИЖС с/н	187 515 10 433	159 284 33 432	68 165 7 942	96 747 14 714	43 778 5 214	10 720 6 702	120 918 14 158	55 900 4 113	46 376 6 602	27 460 4 200	126 984 11 216	- -

95 005 руб.

	2005	2006	2007	2008
Земельные участки с/х назначения	200 \$	260 \$	460 \$ 11 730 руб.	12 360 руб.
Земельные участки для ИЖС	740 \$	1 080 \$	3 620 \$ 92 300 руб.	95 005 руб.