

ОСОБЕННОСТИ ДЕЛОВОЙ КОРРУПЦИИ

ИНДЕМ

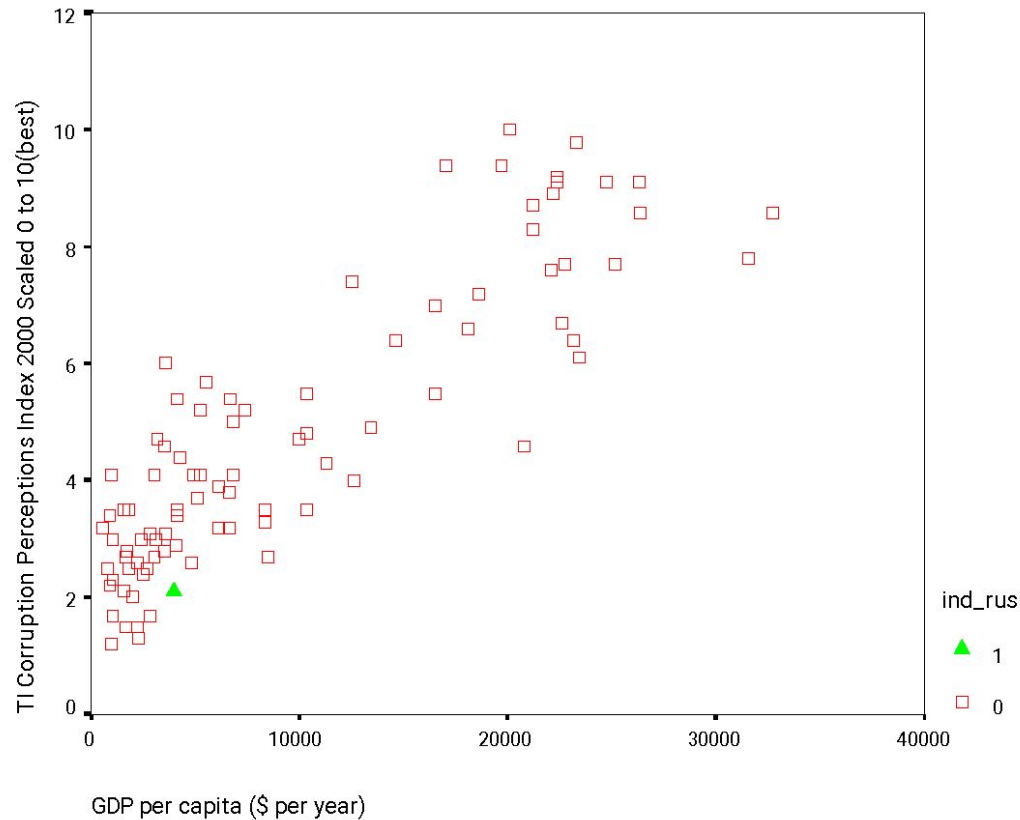


РЕГИОНАЛЬНЫЙ ОБЩЕСТВЕННЫЙ ФОНД
«ИНФОРМАТИКА ДЛЯ ДЕМОКРАТИИ»
(Фонд ИНДЕМ)

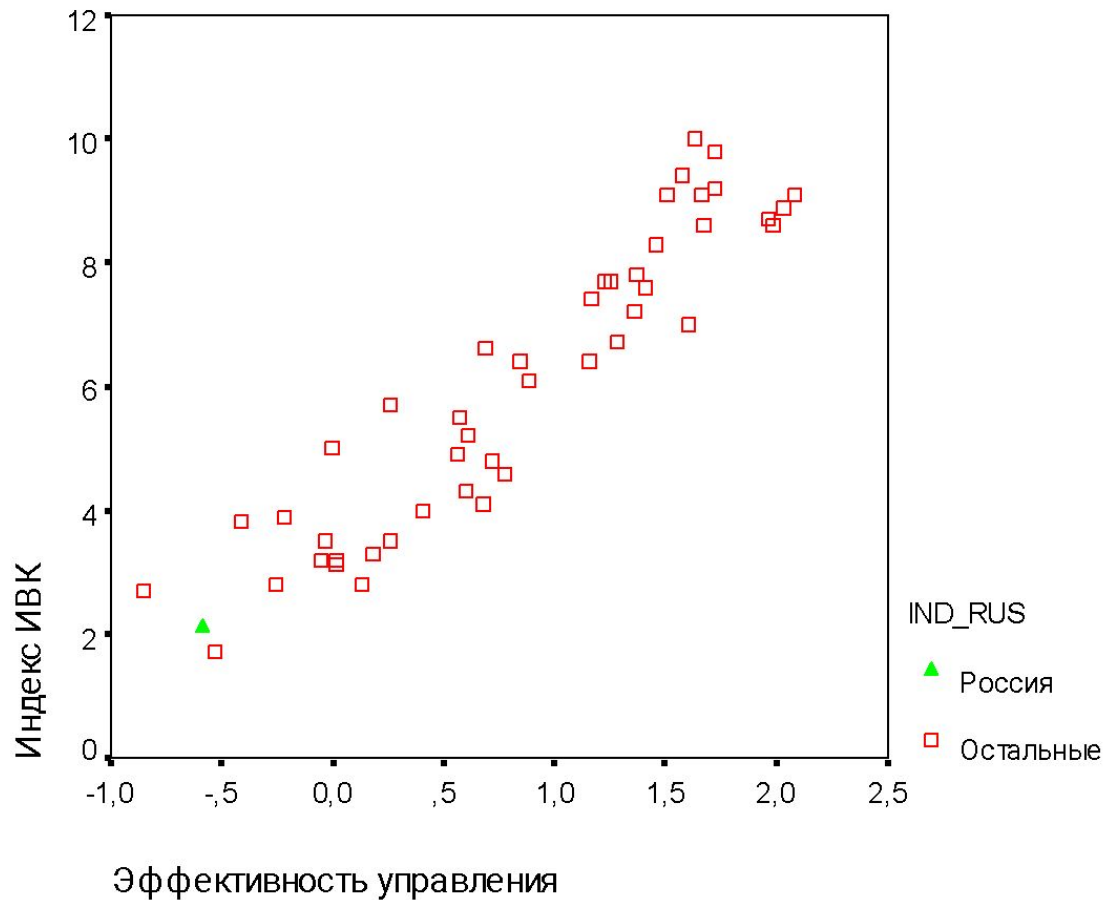


ГЛАВНАЯ МЫСЛЬ

Коррупция – это сигнал о неэффективности



ЕЩЕ ИЛЛЮСТРАЦИЯ



ВРП И КОРРУПЦИЯ В РОССИЙСКИХ РЕГИОНАХ

Индикатор коррупции	Корреляция	Доверительная вероятность
Оценка гражданами коррупции законодательной власти в регионе	-0,525	0,001
Оценка гражданами коррупции исполнительной власти в регионе	-0,405	0,014
Интегральный индекс объема коррупции	-0,378	0,023
Оценка гражданами коррупционированности региональной власти	-0,372	0,025
Интенсивность деловой коррупции	-0,364	0,029

СИТУАЦИЯ В РОССИИ



Коррупционные рынки – разные виды регулирования

Вид регулирования	Плотность коррупционных сделок	Средний размер взятка (тыс. \$)	Объем (в %) коррупционного рынка
Нефинансовое контрольное, надзорное	2,2	2,532	34,6
Фискальное, налоговое	1,9	3,830	22,0
Лицензионное	2,3	4,686	34,2
Таможенное	1,6	4,024	4,9
Правоохранительное	3,2	0,811	4,0

Общий годовой объем рынка деловой коррупции

\$ 33,5 миллиардов



Для сравнения:

Доходная часть
федерального бюджета
России в 2000 г.:

\$ 40 миллиардов

Особенности малого и крупного бизнеса

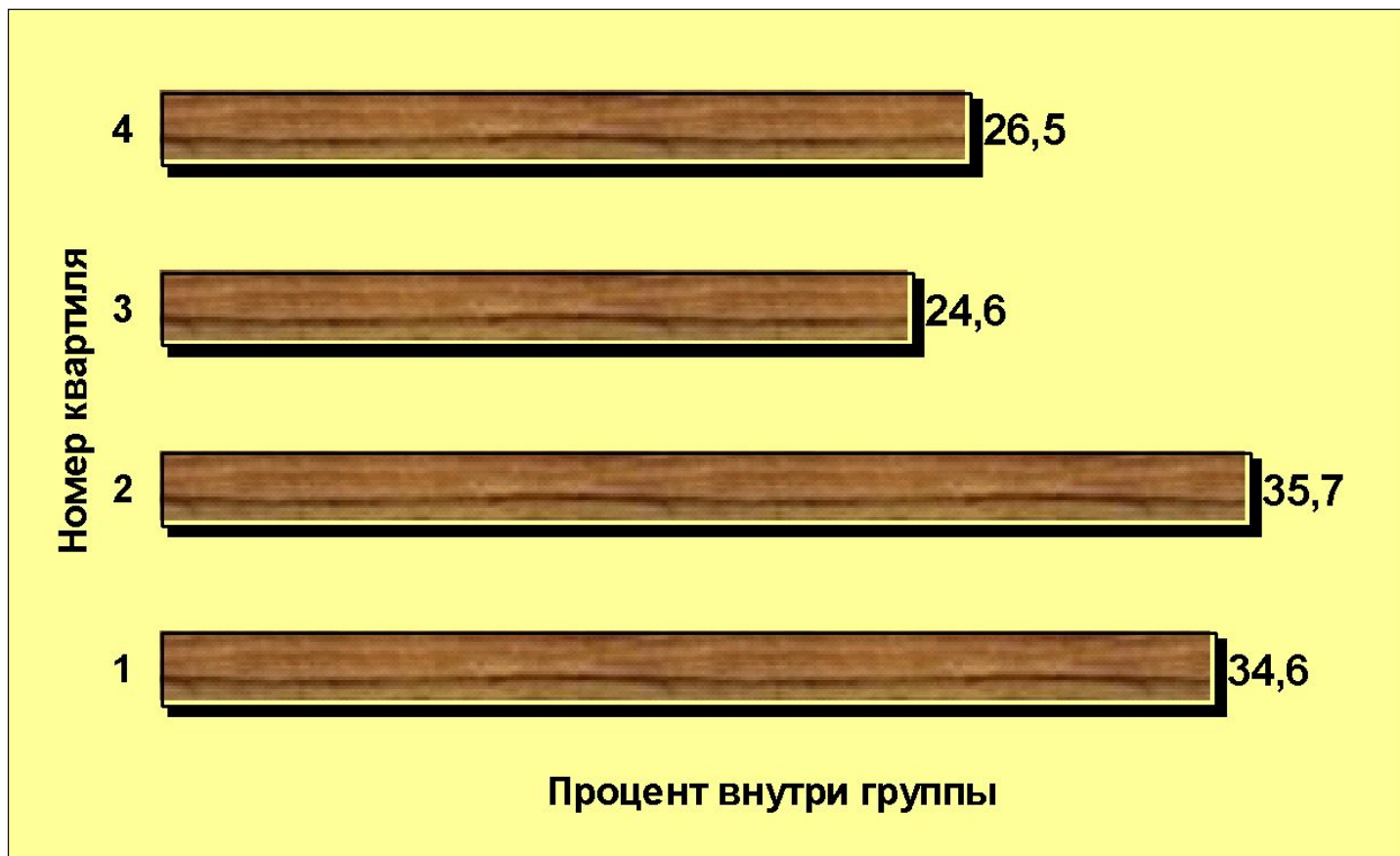
Квартильное разбиение фирм по месячному обороту

- 1 квартал – до 200 000 руб.
- 2 квартал – от 200 000 до 800 000 руб.
- 3 квартал – от 800 000 до 2 160 000 руб.
- 4 квартал – свыше 2 160 000 руб.

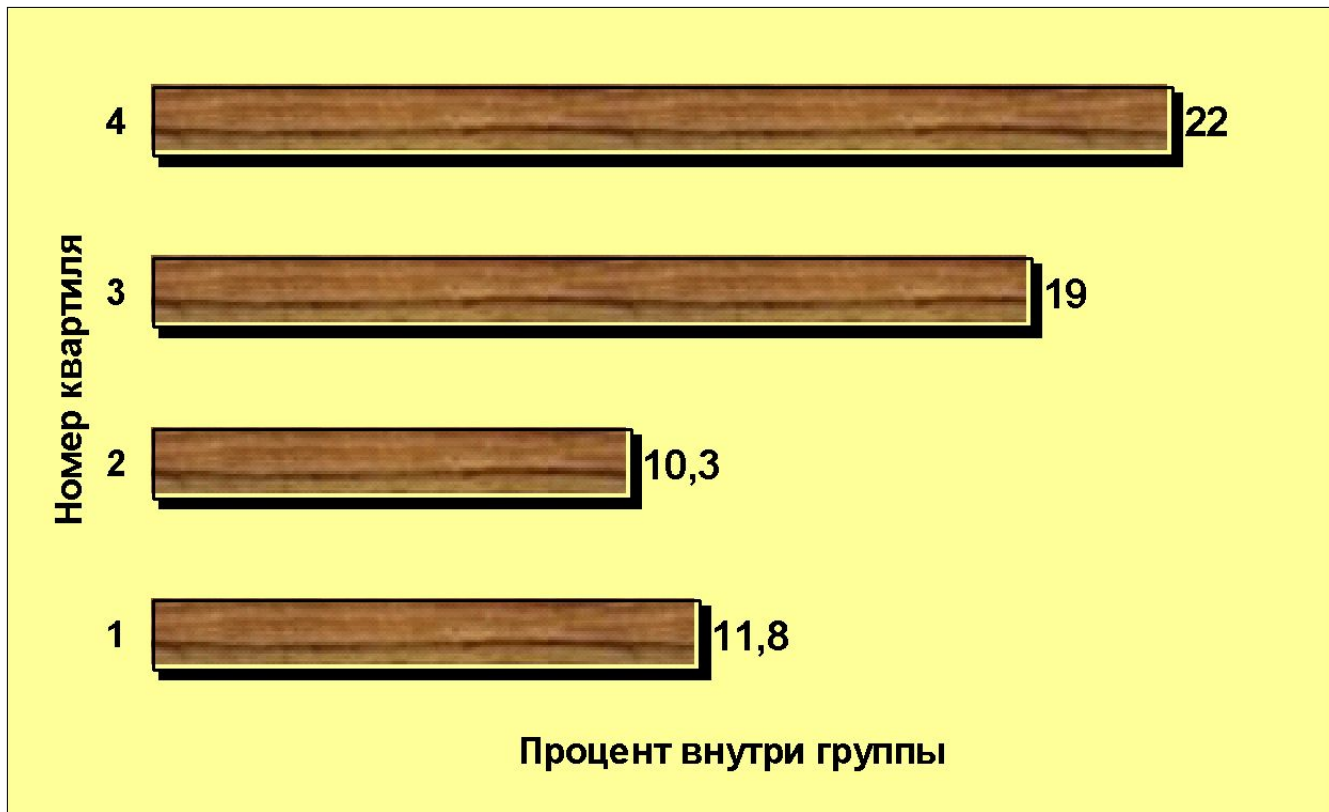
Успешность бизнеса



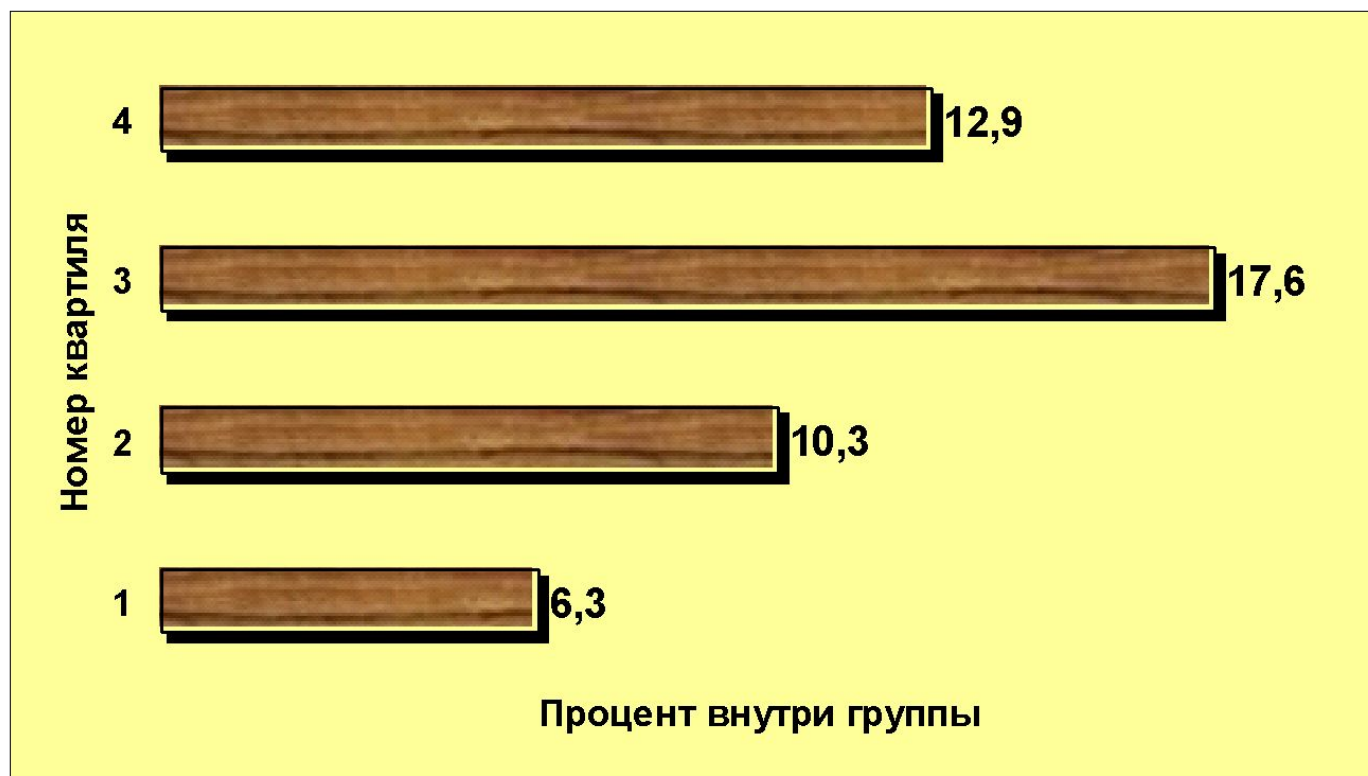
Оценка уровня коррупции как ВЫСОКОГО



ОПТИМИСТЫ



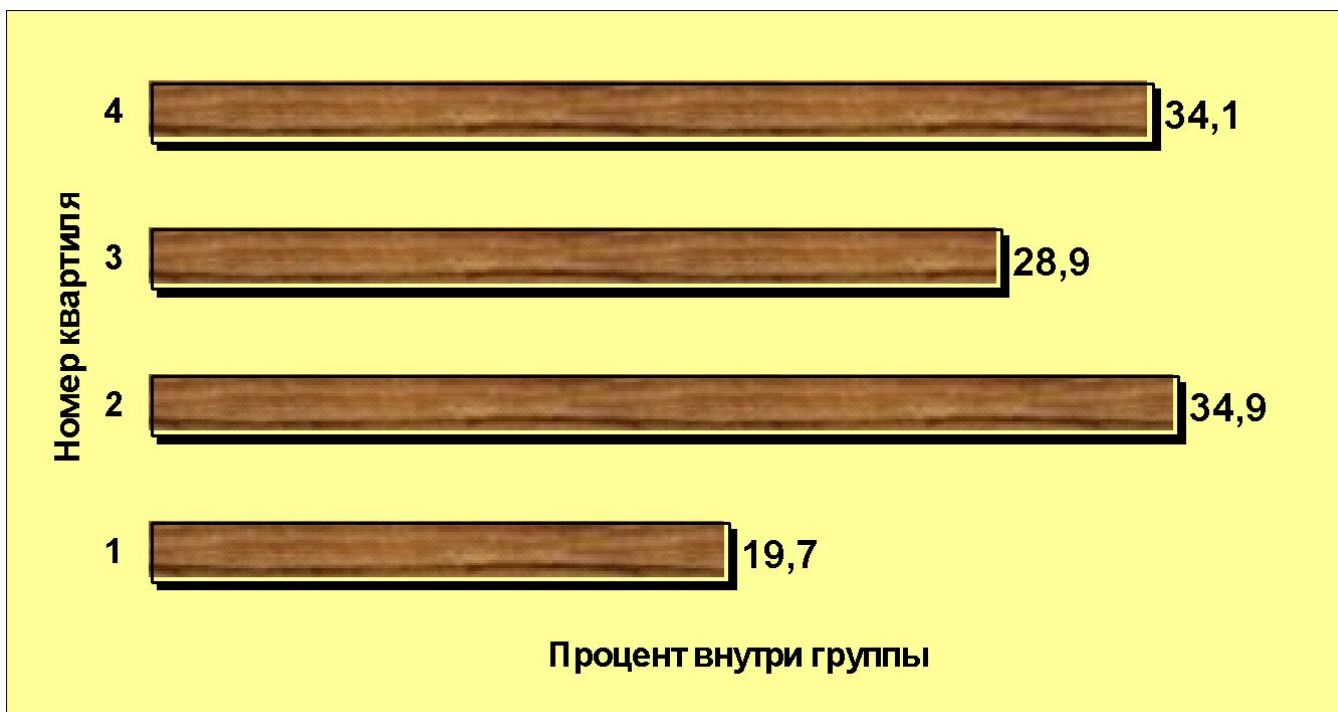
Активная вовлеченность в коррупцию



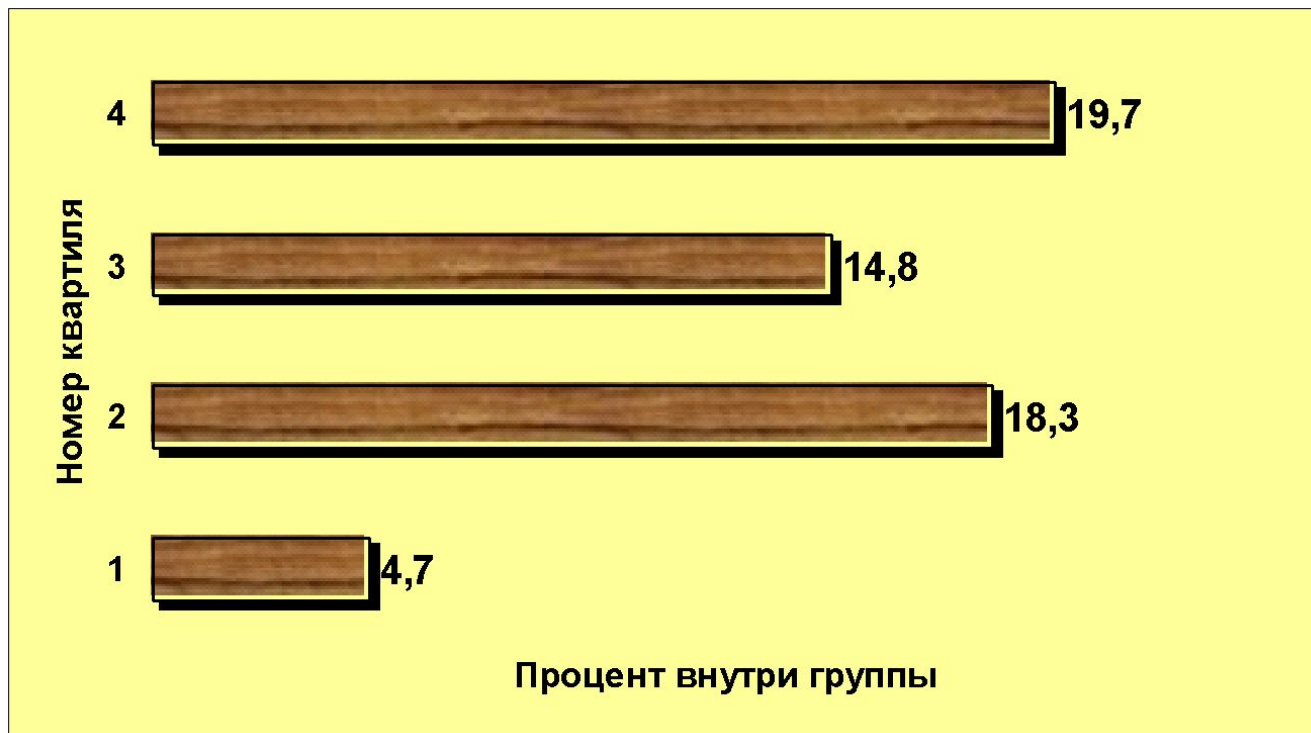
Избегание коррупции



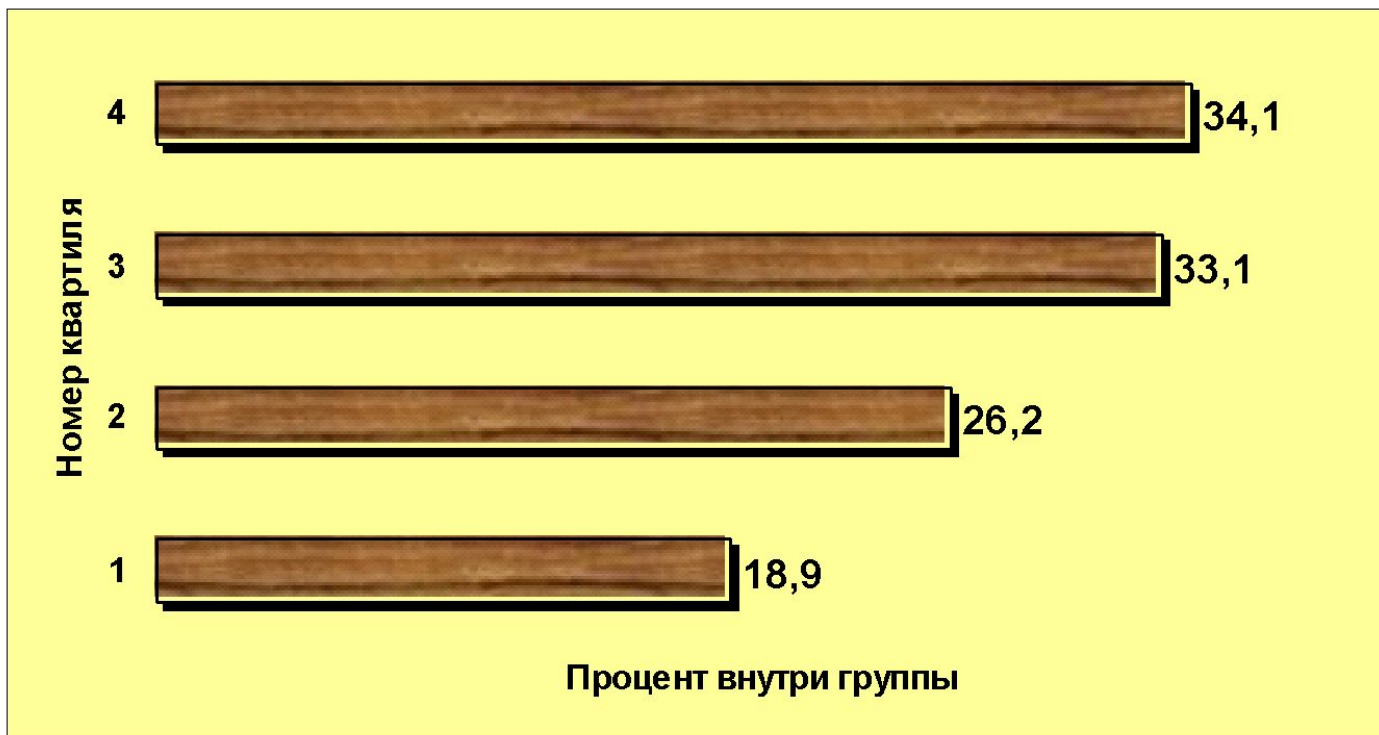
Постараются принять участие в борьбе с коррупцией



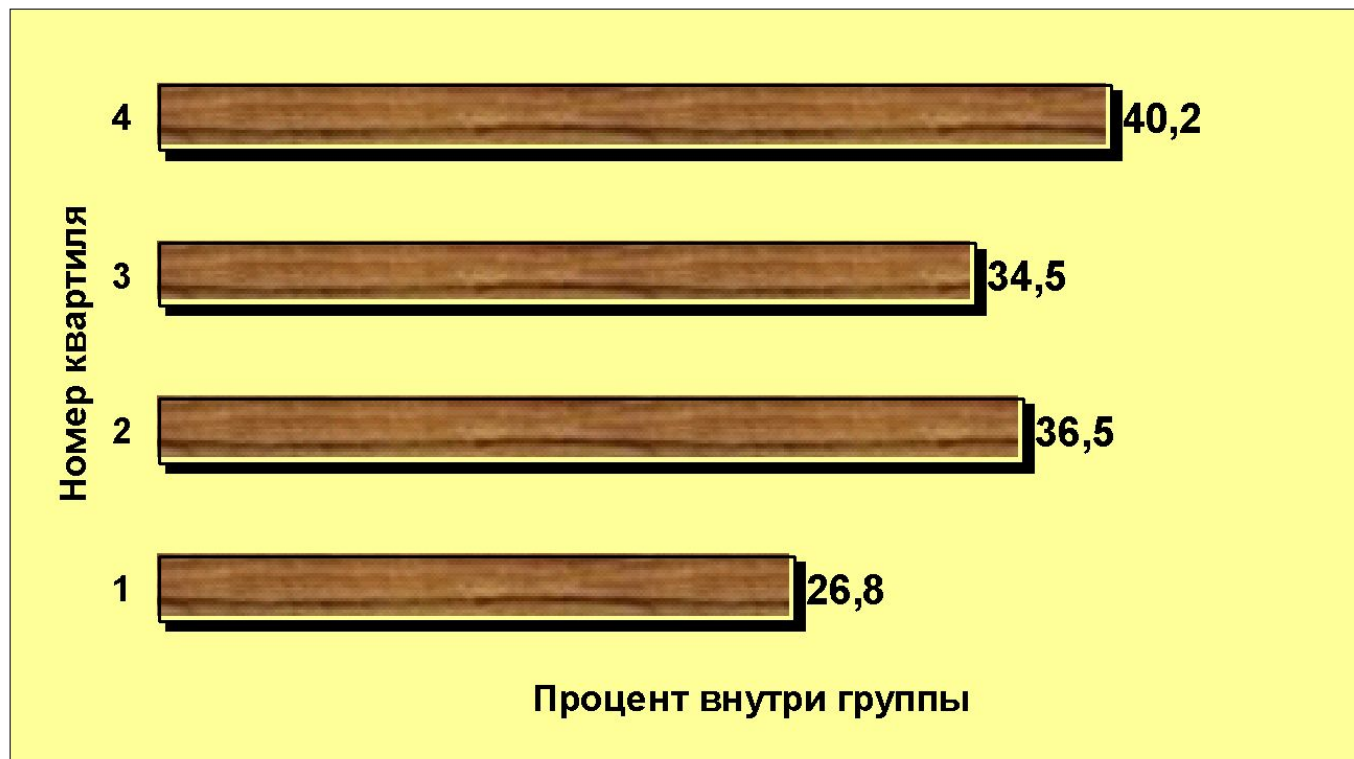
Готовы участвовать в распространении этического кодекса



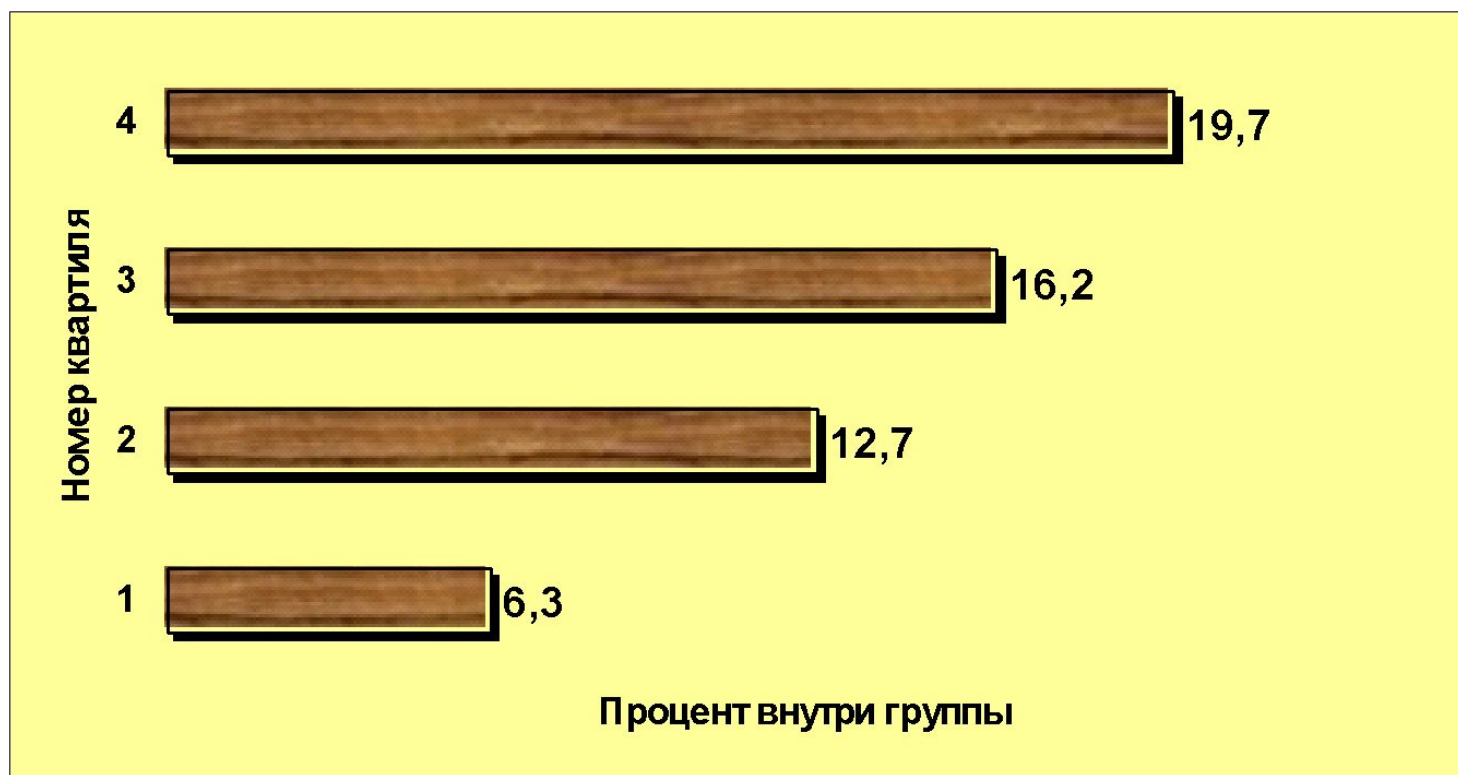
Готовы поддержать усиление государственного контроля за расходами всех граждан



"Нельзя допустить, чтобы вся власть попала в одни руки"



Готовность голосовать за СПС



Друзья и враги (1)

Покупатель	0,718
Клиент	0,714
Я сам	0,712
Партнер	0,643
Поставщик	0,546
Адвокат	0,459
Кредитор	0,254
Аудитор	0,231
Иностранец	0,170
Журналист	0,132
Губернатор	0,054
Министр	0,010

Друзья и враги (2)

Конкурент	-0,034
Депутат	-0,046
Судья	-0,062
Прокурор	-0,110
Милиционер	-0,140
Таможенник	-0,179
Чиновник	-0,211
Инспектор (пожнадзора и т.п.)	-0,280
Должник	-0,354
Налоговый инспектор	-0,356
Налоговый полицейский	-0,392
Бандит	-0,606

Рейтинг проблем бизнеса (1)

Высокий уровень налоговых ставок	0,920
Запутанность норм налогового права (усложненность порядка взимания налогов)	0,887
Неэффективность бюрократической машины	0,842
Постоянные проверки и чрезмерные требования контролирующих органов	0,778
Отсутствие ясной и четкой экономической политики государства	0,761
Неодинаковое отношение бюрократии к разным фирмам (при толковании законов и правил)	0,754
Незащищенность прав собственности	0,753
Неэффективность судебной системы	0,739
Дорогие кредиты	0,737
Необъективность, коррумпированность судебных решений	0,709

Рейтинг проблем бизнеса (2)

Неразвитость экономической инфраструктуры	0,673
Соблюдение всех правовых норм требует высоких затрат	0,647
Сращивание власти и бизнеса	0,632
Инфляция	0,610
Непредсказуемость издержек, связанных с соблюдением правовых норм	0,586
Высокие цены на энергоносители	0,582
Установленное законом неравномерное распределение налогового бремени	0,563
Нечестная (несправедливая) конкуренция	0,559
Высокие транспортные расходы	0,530
Избирательный подход чиновников налоговых органов к взиманию налогов с разных налогоплательщиков	0,498

Рейтинг проблем бизнеса (3)

Уголовные преступления (хищения, кражи и т.д.)	0,496
Политическая нестабильность	0,493
Валютное регулирование	0,492
Нормы, регулирующие торговлю с иностранными государствами (экспорт\импорт)	0,444
Неопределенность исхода коррупционной сделки	0,320
Уровень выплат криминальным структурам	0,300
Непредсказуемость расходов на взятки	0,281
Большие расходы на взятки	0,277
Государственный контроль над ценами	0,238
Нормы, регулирующие создание коммерческой организации	0,224

Рейтинг проблем бизнеса (4)

Квартили

Проблема	1	2	3	4
Непредсказуемость издержек, связанных с соблюдением правовых норм	9	16	17	15
Неразвитость экономической инфраструктуры	14	13	7	6
Инфляция	11	15	13	19
Необъективность, коррумпированность судебных решений	12	7	8	14
Высокие транспортные расходы	18	21	19	10
Постоянные проверки и чрезмерные требования контролирующих органов	3	8	9	2

**СПАСИБО ЗА
ВНИМАНИЕ !**

