

# КИНЕШМА



ИНВЕСТИЦИОННЫЕ  
ПЛОЩАДКИ



Расположение инвестиционной  
площадки в городе.  
Вид со спутника.

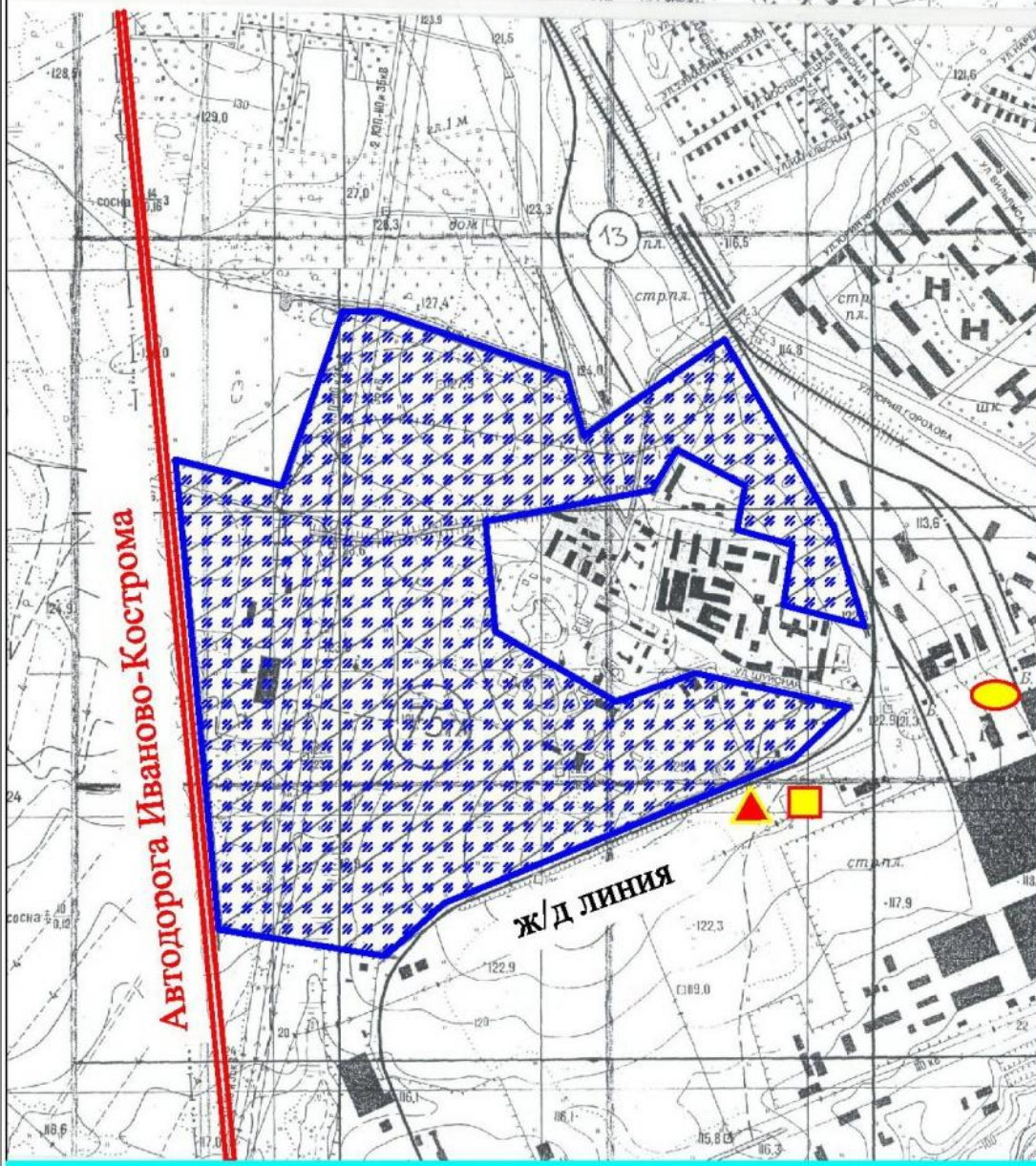
Объездная  
дорога

ул. 2-я Шуйская

Дорога на Иваново

Площадь участка – 75 Га  
Межевание участка не  
проведено

М 1:10000  
на формате А3



### Электроснабжение

Точка подключения – подстанция «Автозаводская». На период строительства возможно обеспечение мощностью 1МВт.

### Водоснабжение

Возможно от сетей ОАО «Автоагрегат» в объеме 30 тыс.м3/мес.

### Теплоснабжение

Возможно от сетей ОАО «Автоагрегат» в объеме 15 Гкал/час

### Газоснабжение

Расстояние от границы участка до точки присоединения ориентировочно 0,1 км. Возможна подача газа 300 м3/час.

Площадь земельного участка 75 Га



# ХАРАКТЕРИСТИКА ЗЕМЕЛЬНОГО УЧАСТКА

Категория земель	Земли населённых пунктов
Первичное назначение объекта	Промышленное строительство
Месторасположение	В западной части города у окружной автомобильной дороги Иваново-Кострома
Описание земельного участка	Рельеф спокойный, с незначительным уклоном в южном и юго-западном направлении.
Границы участка	С южной стороны – территория ЗАО «Кинешемский ДСК» С западной – окружная автомобильная дорога Иваново-Кострома С восточной – жилая застройка и строительные организации
Автодорога	Окружная автомобильная дорога с асфальтовым покрытием проходит по западной границе участка.
Железная дорога	Железнодорожная ветка «ДСК-Загородная» проходит вдоль северной границы участка, расстояние до станции формирования составов 3,5 км
Зоны разрешенного использования	ПК-3, ПК-4
	Зона ПК – 3 для формирования коммунально-производственных предприятий III класса санитарной классификации, требующих организации санитарно-защитных зон радиусом 300м. Зона ПК-4 для формирования коммунально-производственных предприятий и складских баз IV класса санитарной классификации с размером санитарно-

# ИНЖЕНЕРНАЯ ИНФРАСТРУКТУРА

ГАЗОПРОВОД 	В непосредственной близости от участка имеется газопровод с рабочим давлением в трубе не менее 6 кгс/см <sup>2</sup> . С южной стороны площадки проходит газопровод среднего давления 2,7 – 3 кгс/см <sup>2</sup> .
	Расстояние от точки присоединения к действующему стальному газопроводу (d=720мм) до границ земельного участка ориентировочно составит 0,1км. Подача газа в объеме 300м <sup>3</sup> /час.
ЭЛЕКТРОЭНЕРГИЯ 	Мощностью 1 МВт на период строительства возможно осуществить через ближайшую ПС «Автозаводская».
	При необходимости обеспечения производства большей мощностью, требуется расширение ПС «Автозаводская» при условии софинансирования.
ОТОПЛЕНИЕ ВОДОСНАБЖЕНИЕ  	Возможно от сетей ОАО «Автоагрегат».
	Отопление в объеме 15 Гкал/час, водоснабжение - 30 тыс.м <sup>3</sup> /мес.
КАНАЛИЗАЦИЯ	Необходимо строительство локальных очистных сооружений.

# Преференции для инвесторов

## *Земельный налог:*

- снижение ставки земельного налога в размере 50% для инвесторов, осуществивших инвестирование в экономику города в размере от 50 до 100 млн. руб.
- инвестирование в объеме от 100 млн. руб. – критерий для освобождения инвесторов от уплаты налога на землю.

## *Арендная плата:*

- выделение земельных участков для строительства по льготным арендным ставкам, вплоть до нулевых;
- предоставление земельных участков в аренду под объектами недвижимости, находящимися в собственности инвестора, по льготным арендным ставкам.

Контакты: Панцуркина Л.С. – заместитель главы администрации городского округа Кинешма  
Тел. 8(49331) 5-51-39, моб. 8-910-988-26-16, e-mail: [ekonomikaadm@rambler.ru](mailto:ekonomikaadm@rambler.ru)