

Российский Государственный Медицинский Университет им. Н.И. Пирогова

Russian State Medical University named after N.I. Pirogov

Кафедра общей хирургии педиатрического факультета

Department of General Surgery of Pediatric Faculty

# БЛИЖАЙШИЕ И ОТДАЛЁННЫЕ РЕЗУЛЬТАТЫ ЛАПАРОСКОПИЧЕСКИХ ОПЕРАЦИЙ ПРИ КОЛОРЕКТАЛЬНОМ РАКЕ

ANALYSIS OF EARLY AND LONG-TERM RESULTS OF LAPAROSCOPIC SURGERY IN  
PATIENTS WITH COLORECTAL CANCER

**Заведующий кафедрой: д.м.н., профессор Сажин А.В.**

The department's chairperson: DMSci, Prof. A.V. Sazhin

Научные руководители: д.м.н., профессор Сажин А.В.,  
к.м.н., асс. Мосин С.В., к.м.н., доцент Тягунов А.Е.

**Докладчик: Лебедева Ю.Н.**

# АКТУАЛЬНОСТЬ

1990

год

- **Jacobs** выполнил правостороннюю гемиколонэктомию под лапароскопическим контролем с внешнебрюшным анастомозом через минилапаротомию.
- **Lahey** произвел резекцию сигмовидной кишки
- **Flower** левостороннюю гемиколонэктомию.
- **Franklin** выполнил первый эндоскопический ручной и аппаратный шов толстой кишки.

...

Высокая стоимость

?

Сходные результаты

# МАТЕРИАЛЫ и МЕТОДЫ

## Общие данные

Период наблюдения	2004 – 2010
Число больных	52
Отслежено	27
Диапазон возрастов	25 – 88
Средний возраст пациентов	70,5
Средний возраст мужчин	68,3 года
Средний возраст женщин	71,5 года

### Структура по полу

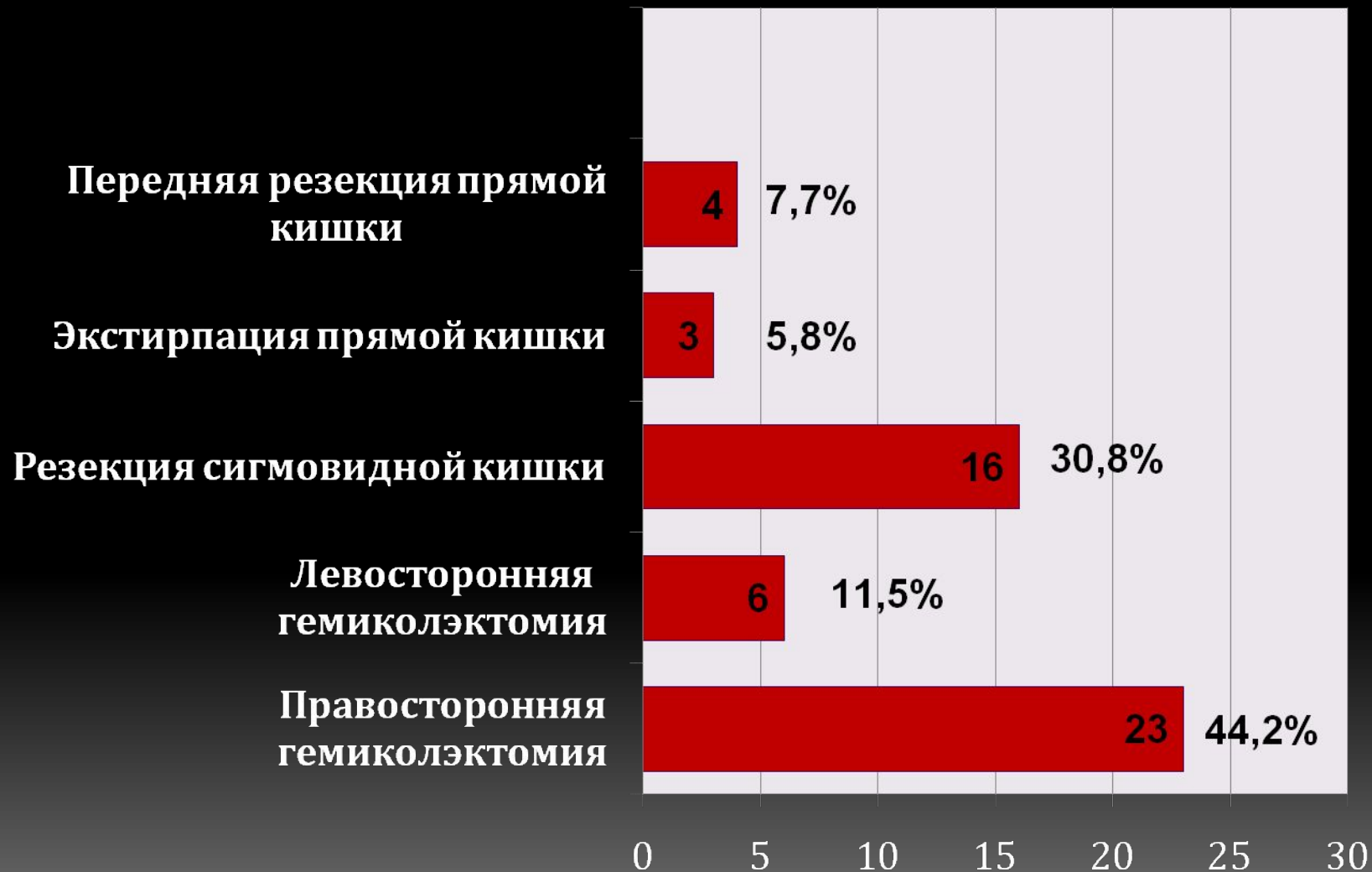
женщины

36 (69,2%)

мужчины

16 (30,8%)

## Структура оперативных вмешательств



# Локализация опухоли в ободочной кишке у обследованных больных

1 (3,7%)

4 (14,8%)

4 (14,8%)

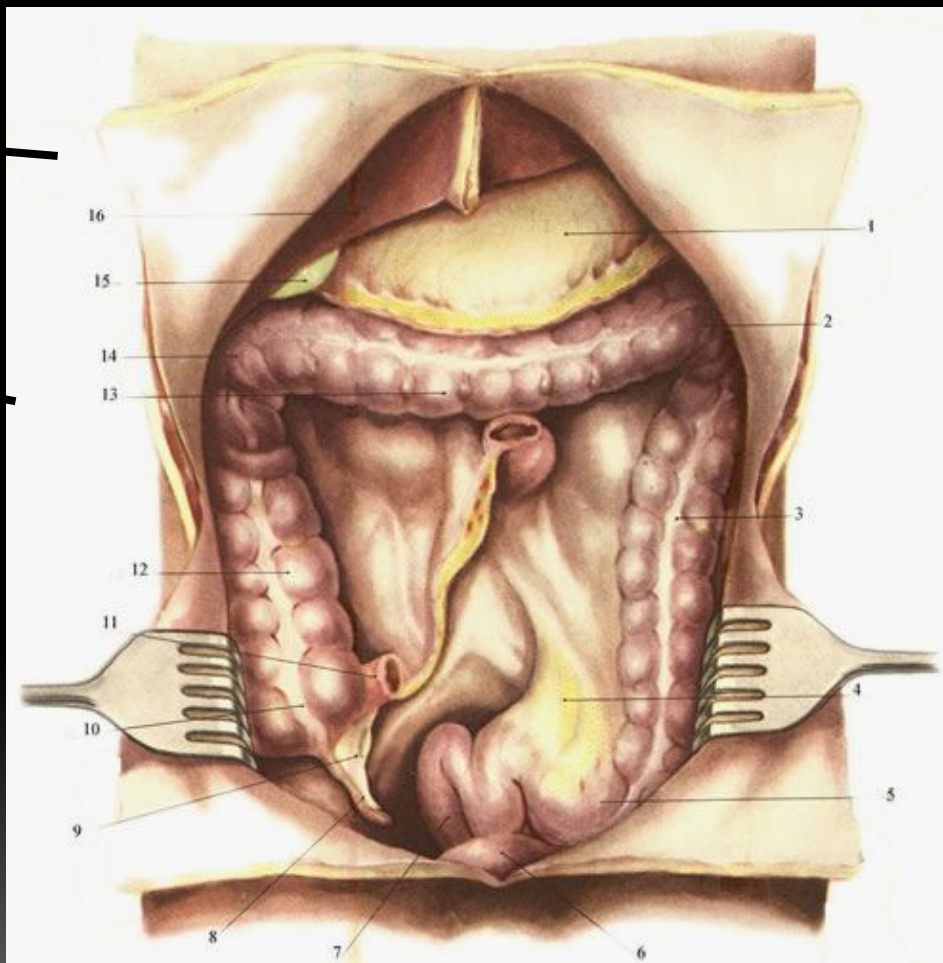
1 (3,7%)

4 (14,8%)

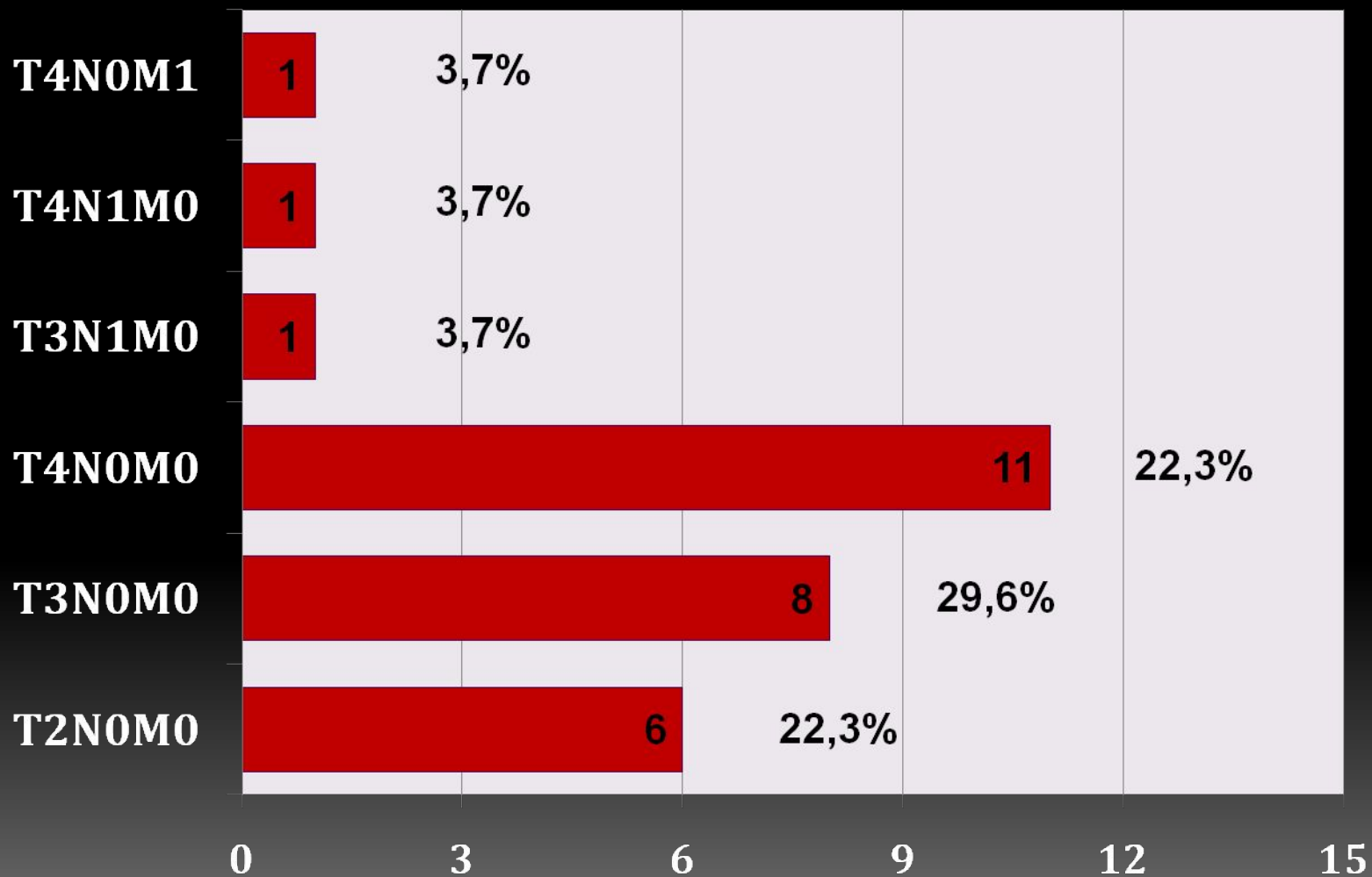
2 (7,4%)

3 (11,1%)

8 (29,6%)



## Структура опухолевого процесса по распространённости



## Структура по гистологическому типу опухоли

Гистологический тип опухоли	Число больных	Доля
Аденокарцинома	21	78%
Высокодифференцированная	8	38%
Умереннодифференцированная	12	57,2%
Низкодифференцированная	1	4,8%
Недифференцируемый рак	2	3,7%
Злокачественный карциноид	4	10,5%
Итого	27	100

## Структура по наличию метастазов

	Число	Доля (%)
В регионарные лимфатические узлы	1	3,7
В регионарные лимфатические узлы + отдалённые	0	0
Отдаленные	1	3,7
Без метастазирования	25	92,6











# РЕЗУЛЬТАТЫ

## Структура вмешательств по радикальности

Радикальные (n=26)		Паллиативные (n=1)	
n	%	n	%
26	96,3	1	3,7

## Частота выполнения расширенных, комбинированных и сочетанных вмешательств

Расширенные, комбинированные и сочетанные вмешательства	Лапароскопические	Всего
Холецистэктомия	1	1

## Средняя кровопотеря и продолжительность оперативных вмешательств у больных основной и контрольной группы

Вид оперативного вмешательства	Основная группа	Контрольная группа
	Лапароскопические	Открытые вмешательства
Время	194,5 +/- 8,6	196,6 +/- 10,1
Интраоперационная кровопотеря	190,5 +/- 9,5	440,5 +/- 11,2

## Средняя продолжительность оперативного вмешательства в зависимости от вида операции

Лапароскопические	
Название	Продолжительность (мин.)
Правосторонняя гемиколэктомия	198,4
Левосторонняя гемиколэктомия	201,6
Резекция сигмовидной кишки	195
Передняя резекция прямой кишки	198,5

# Показатели границ резекции у больных, перенесших лапароскопические и традиционные вмешательства, количество удалённых лимфатических узлов при резекции толстой кишки

Показатель	Основная группа	Контрольная группа (открытые вмешательства)
Длина удаленного участка (см.)	29,6+/- 2,3	-
Проксимальная граница резекции (см.)	16,2+/- 0,9	17,1+/- 1,1
Дистальная граница резекции (см.)	13,9+/-0,5	13,4 +/- 0,3
Протяженность опухоли (см.)	5,5+/- 0,4	5,1+/- 0,5
Число удаленных лимфатических узлов	5,1 +/- 0,4	5,8 +/- 0,5

Время от операции до выписки

8 - 28 дней

Среднее время от операции до выписки

13,6 дня

**Продолжительность стационарного послеоперационного лечения больных, перенесших лапароскопические и традиционные вмешательства**

Продолжительность лечения	Лапароскопические операции
В реанимации (дней)	2,9+/-0,71
От реанимации до выписки (дней)	13,5+/- 3,44
Время исчезновения болевого синдрома	3,95+/- 0,53



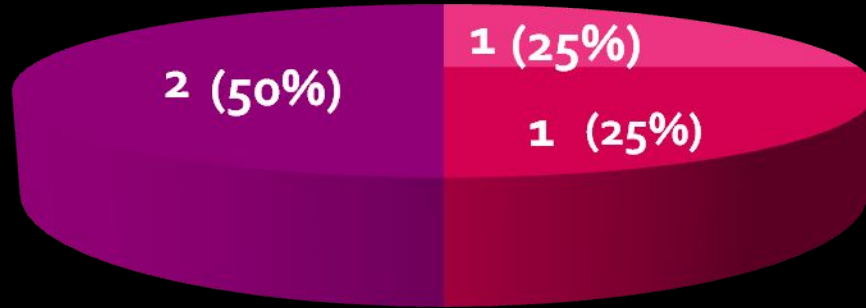
Вид анальгетика	Основная группа		Контрольная (лапароскопическ ие вмешательства)	Открытые вмешательства
	Длительность приёма (сут.)	Потребность в анальгетиках (мл/сут.)		
Спазмолитики	1,0	4,3+/- 0,1	-	-
НПВС	4,2+/- 0,08	1,5 +/- 0,024	4,5+/-0,3	-
Наропин	1,52+/- 0,02	2,0	-	-
Трамал	-	-	2,4+/-0,6	7,2+/-0,7

# Сроки восстановления функций кишечника

Время появления перистальтики	Число пациентов	Доля
1-е сутки	4	14,9%
2-е сутки	23	85,1%

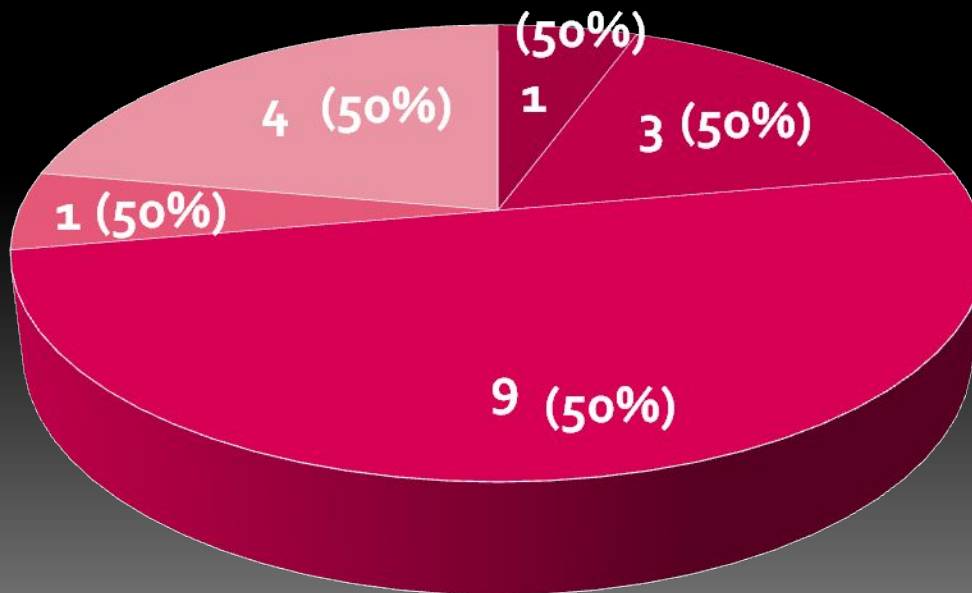
Показатели	Лапароскопические операции
Восстановление перистальтики	1,8+/- 0,11
Появление газов	3,15 +/- 1,77
Появление стула	5,2 +/- 1,35

## Ранние осложнения



- ТЭЛА
- Абсцесс брюшинного пространства
- Пневмония

## Поздние осложнения



- Рубцовый стеноз сигмовидной кишки
- Грыжи белой линии живота
- Диспепсический синдром
- Императивные позывы на дефекацию
- Болевой синдром

Характер осложнения	Контрольная группа (лапароскопические вмешательства)		Контрольная группа (открытые вмешательства)	
	(n=152)	%	(n=170)	%
Гематома полости таза	3	1,9	2	1,2
Пневмония	4	2,6	7	4,1
Несостоятельность анастомоза	1	0,7	3	1,7
Парез желудочно- кишечного тракта	3	1,9	17	10
Тромбоэмболия легочной артерии	1	0,7	1	0,6
Эвентерация	0	0	7	4,1
Илео-фemorальный тромбоз	1	0,7	0	0
Сердечная недостаточность	1	0,7	7	4,1
<b>Итого</b>	<b>14</b>	<b>9,2</b>	<b>44</b>	<b>25,8</b>

## Зависимость выживаемости от распространенности опухолевого процесса (Основная группа)

TNM	n	Однолетняя		Трёхлетняя	
		Общая	Безрецидивная	Общая	Безрецидивная
T2	6	5(75%)	5(100%)	5(75%)	5(100%)
T3	9	7 (83%)	7(100%)	6 (66,6%)	3 (27%)
T4	12	8 (89%)	8(100%)	7 (55,5%)	4 (48%)

## Зависимость выживаемости больных, перенесших лапароскопические и традиционные вмешательства от глубины инвазии опухоли (Контрольная группа)

Вид оперативного вмешательства	Глубина инвазии опухоли	Число больных	Выживаемость	
			Более 1 года	Более 3х лет
Лапароскопические операции				
	T2	6	5(83,3%)	5(83,3%)
	T3	9	7 (77,7%)	6 (66,7%)
	T4	12	11 (88,9%)	7 (58,3%)

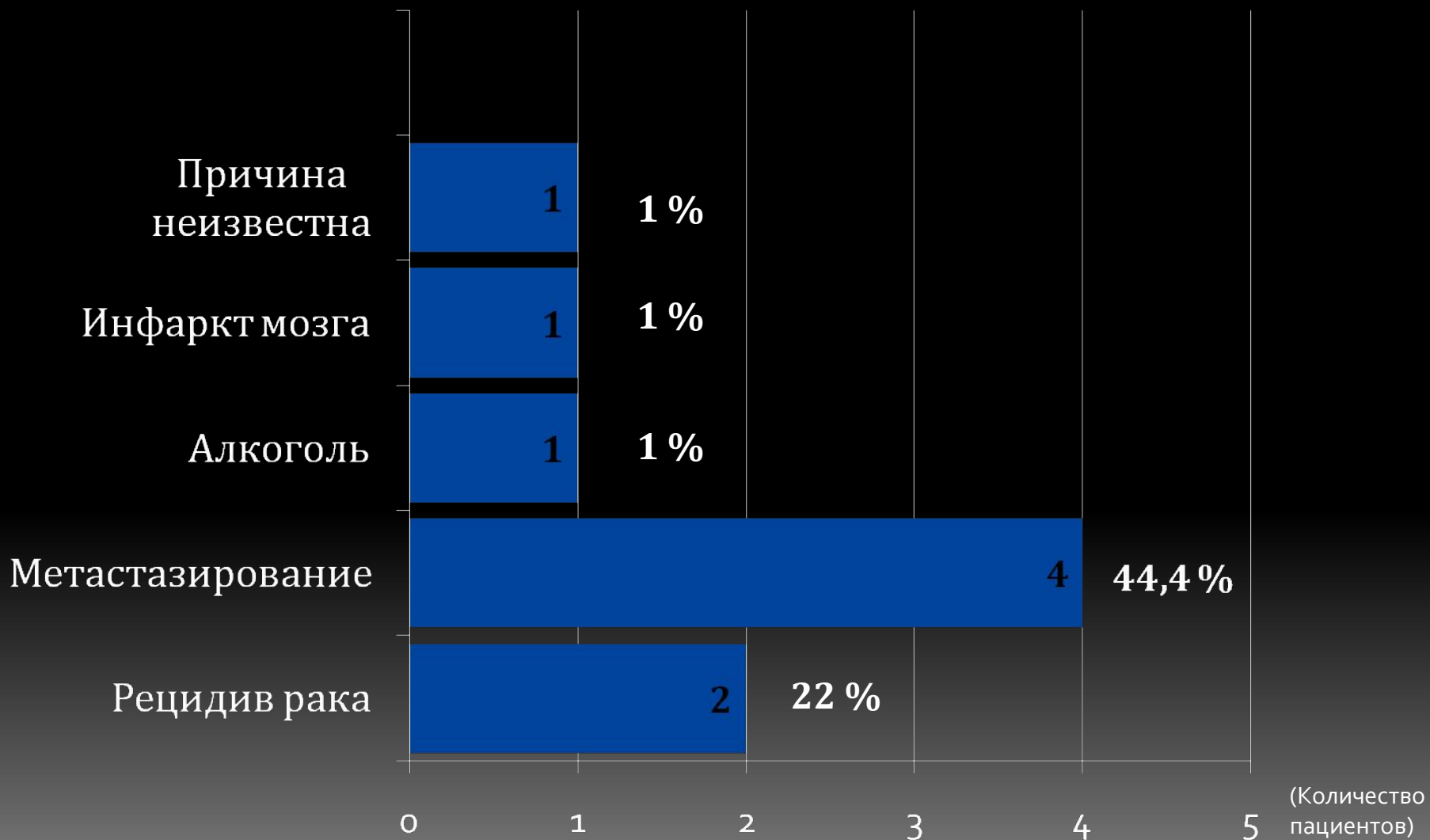
## Зависимость выживаемости больных, перенесших лапароскопические и традиционные вмешательства от глубины инвазии опухоли (Контрольная группа)

Открытые операции	T1	2	2 (100%)	2 (100%)
	T2	37	34 (91,9%)	32 (86,5%)
	T3	47	42 (89,4%)	39 (83%)
	T4	3	2 (66,7%)	1 (33,3%)

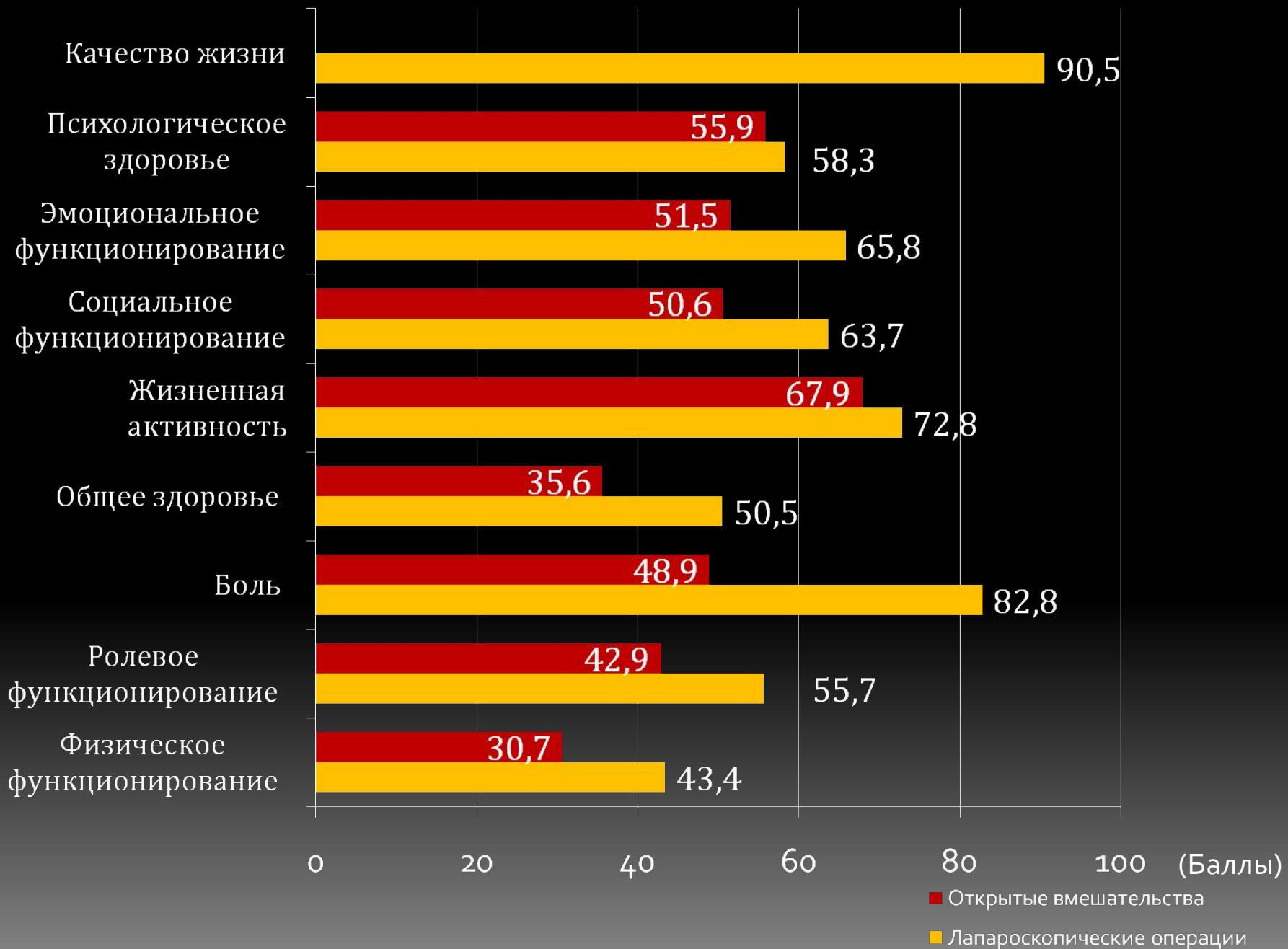
### COLOR (COlon cancer Laparoscopic or Open Resection) (2009)

	COLOR	Основная группа
3-летняя выживаемость, свободная от заболевания	74,2%	44,4 %
3-летняя общая выживаемость	81,8%	66,7%

# Структура летальности



# Балльная оценка качества жизни (SF 36)





# ВЫВОДЫ

- Низкая травматичность
- Адекватные показатели выживаемости по сравнению с открытыми операциями
- Меньшая тяжесть осложнений, чем при открытых вмешательствах
- Качество жизни значительно выше, чем при открытых операциях

**БЛАГОДАРЮ ЗА ВНИМАНИЕ!**

