

**TEDOM®**

*Technology in harmony with nature*



**TEDOM®**

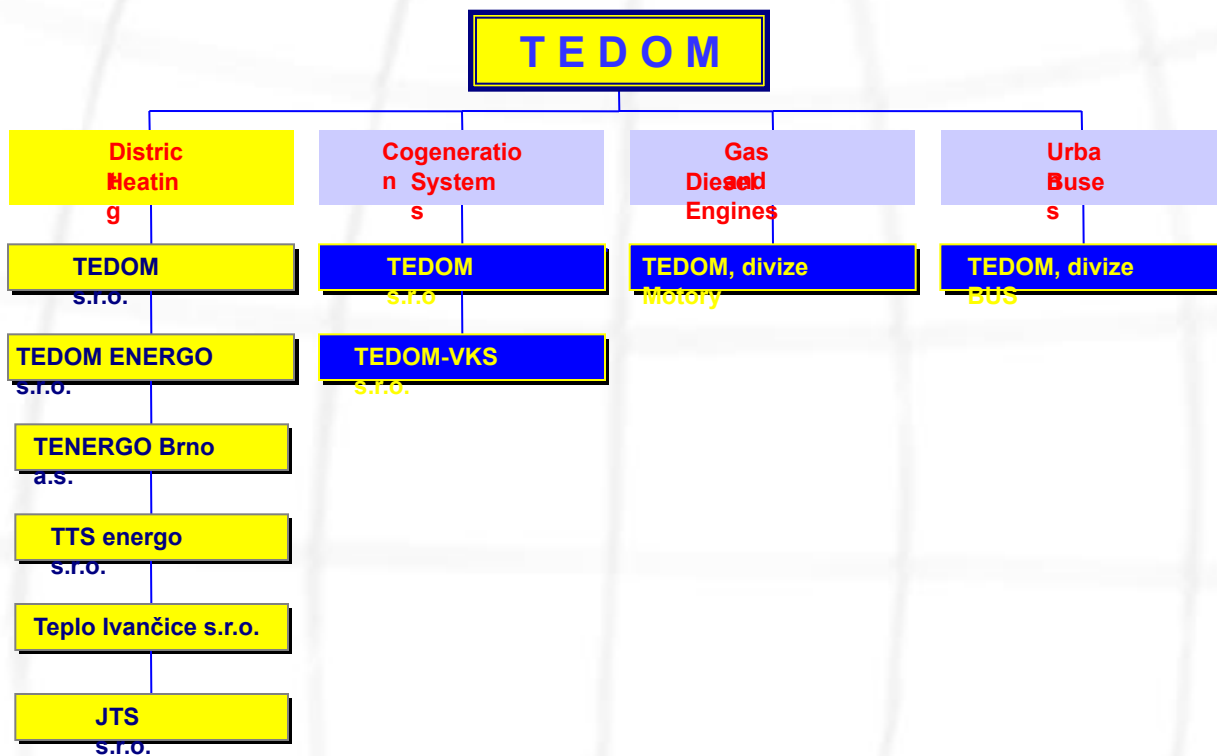
**Техника в соответствии с природой**

**Фирма ТЕДОМ о.о.о. была основана в 1991 году в городе Тржебич как частное общество.**

***Предмет деятельности :***

- Разработка, производство и продажа когенерационных установок 25 – 2000 кВт**
- Осуществление деятельности системы центрального теплоснабжения**
- Производство газовых и дизельных двигателей**
- Производство внутригородских автобусов**

# ТЕДОМ холдинг





**Местонахождение фирмы в городе  
Вычапы**



**Завод-изготовитель  
в городе Горжовице**



**Завод-изготовитель TEDOM Motory  
в городе Яблонец над Нисоу**

## Экономические данные

- **Оборот холдинга ТЕДОМ  
в 2005 году** **61 mil. EUR**
- **Численность сотрудников  
в 2005 году** **730**

# КОГЕНЕРАЦИЯ



**TEDOM стандарт**



**Наружное исполнение в  
контейнере**

## Модульное исполнение





# Новинка в 2006 году



Серия TEDOM T300

# Производственные данные

Количество произведенных когенерационных установок к 18.4.2006 1 444 шт.

Количество когенерационных установок, работающих с 1991 года в 30тих странах мира

715 в Чешской Республике

685 в других странах

Общая установленная мощность

65 МВт<sub>ТЭЛ</sub> в Чешской Республике

104 МВт<sub>ТЭЛ</sub> в других странах

# Энергетическое обслуживание

Центральное теплоснабжение

Использование энергии биогаза



# Эксплуатационные данные

(только из собственных установок в ТЕДОМ Холдинг)

- Установленная электрическая мощность **21,5 MW**
- Установленная тепловая мощность **247 MW**
- Годовая выработка эл. энергии **93.200 MWh**  
(58.000 MWh „зеленой энергии“)
- Годовая продажа тепла **1.431 TJ**

**TEDOM**  
**ENGINES**

# Газовые и дизельные двигатели



Газ 86–170 кВт

Биогаз 81–160 кВт

Дизель 150–250 кВт

**Для стационарного  
применения**

**TEDOM**  
**ENGINES**

2006

# Газовые и дизельные двигатели



**Газ - до 210 кВт**  
(подача газа с электронным  
управлением )

**Дизель - до 300 кВт**

**Для передвижного  
применения**

CHP UNITS TEDOM

**TEDOM**

# Электрический источник электроэнергии

**Дизель:**

До 325 кВА

**Газ:**

До 187 кВА



**Насосные агрегаты :**

по желанию заказчика (от 63 до 250 кВт)

# Городской автобус с низкой подвеской пола



## TEDOM KRONOS 123 G

**TEDOM**

CHP UNITS TEDOM



# ТЕДОМ ПОДГОТАВЛИВАЕТ

- Производство нового грузового автомобиля TEDOM FOX грузоподъемностью от 9 до 13,5 тонн
- Начало серийного производства планируем на осень 2006 года



**А в заключении**

# Лиссабон - Дакар 2006



2006

В гонках занято общее 11 место



2006