

«ПОСАДСКАЯ ДЕРЕВНЯ»

вдохновение бытия ...

Сергиев Посад



- *Вокруг Троицкого монастыря, возник уникальный древний город Сергиевский Посад.*
- *Находится всего в 71 километре от Москвы.*
- *Свято-Троице-Сергиева Лавра - столица русского православия.*
- *Миллионы паломников и туристов со всего мира приезжают поклониться св. Сергию Радонежскому.*

Описание местоположения

Предполагаемый поселок малоэтажной жилой застройки «Посадская деревня» будет построен в экологически чистом районе Сергиева-Посада по улице Кирова.

Эта территория до настоящего времени уникальна:

- *отсутствием промышленности,*
- *близостью природного заповедника «Загорское море», села Благовещание, откуда открывается красивейшая панорама Троице-Сергиевой Лавры.*
- *Наличием всей необходимой инфраструктуры для строительства жилья (газ, вода, канализация, электричество)*



- *В настоящее время данный район застроен частными малоэтажными домами. Здесь проживает около **8 000** человек, и перспектива строительства нового жилья и социальной инфраструктуры очевидна.*
- ***10 минут** займет поездка на автомобиле от «Посадской деревни» до центра города и вокзала, а пешая прогулка - будет пролегать по самым живописным местам нашего города, вблизи от Троицкого монастыря, храма Ильи пророка, источника святого Сергия, Келарского пруда.*



Поселок разместится на площади 35 гектар и будет состоять из нескольких этапов строительства:



В северной и северо-западных частях планируется строительство:

- 35-ти коттеджей с сауной и гаражом на две машины...



«Посадская деревня»-очарование тихой жизни



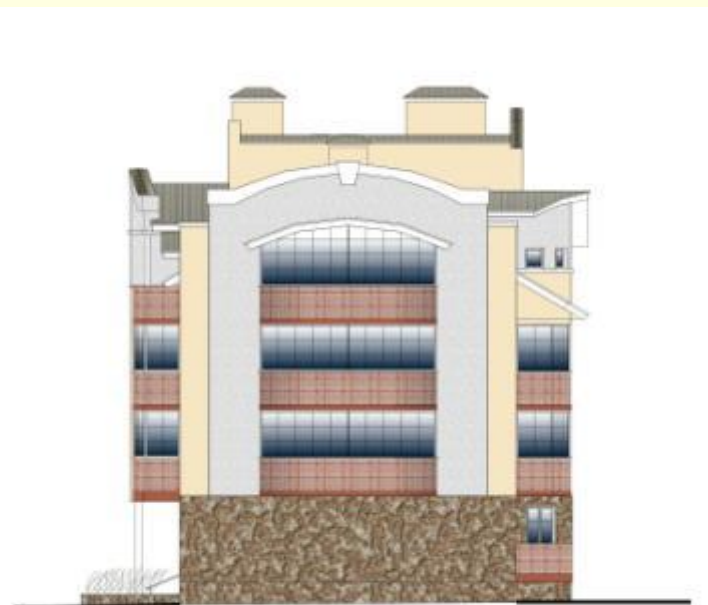
- ...либо на одну машину, в зависимости от желания клиента,


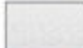
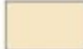


- ...а также приусадебным участком 1500-1700 кв.м.



В восточной части поселка:

- 45 одноподъездных 4-х этажных секционных жилых домов, с разнообразными типами квартир, площадью от 37,1 до 96,5 кв.м.



-  Мягкая битумная черепица фирмы "Tegola"
-  Штукатурка
-  Облицовочный керамический кирпич
-  Облицовочный керамический кирпич
-  Цокольный кирпич фирмы "Basson"

В южной части : объекты социального назначения



- торгово-развлекательный комплекс



- Спортивно-оздоровительный комплекс
- Административно-офисное здание
- Торгово-офисные помещения
- Хоспис



В западной части поселка:

- Вариант 1



18 блокированных жилых домов на 2 семьи

с придомовым участком 500 кв.м.

- Вариант 2



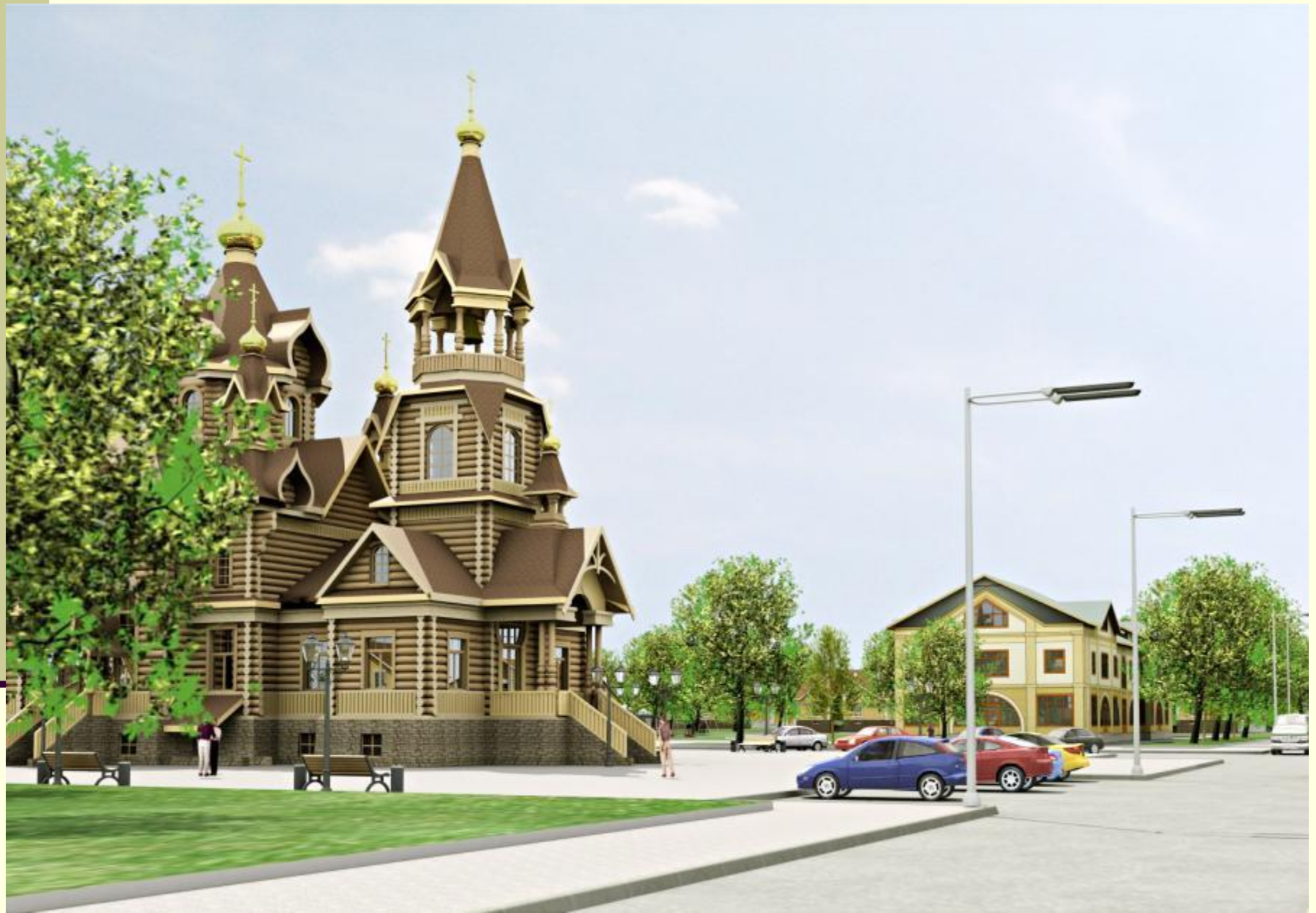
Центральная часть включает:



- 6 таун-хаусов с различными типами квартир площадью от 88,8 до 151,4 кв.м. и придомовыми участками около 300-400 кв.м.

- храм
- школу
- детский сад
- зону благоустройства







«Посадская деревня»

время подумать о душе...