



[www.dlh-group.com](http://www.dlh-group.com)

DALHOFF LARSEN & HORNEMAN A/S  
**“DLH GROUP”**

# Реконструированный ШПОН

# Продукт

- Правильное название – реконструированный шпон, название «Файн-лайн» (fine-line) – это коммерческое название, введенное одним из производителей для своей линейки реконструированного шпона.
- Главная идея продукта: идеальный шпон, большого формата, без присущих натуральному шпону дефектов (сучки, заболонь, смоляные кармашки, изменения текстуры, вариации цвета, ограниченный размер листа)



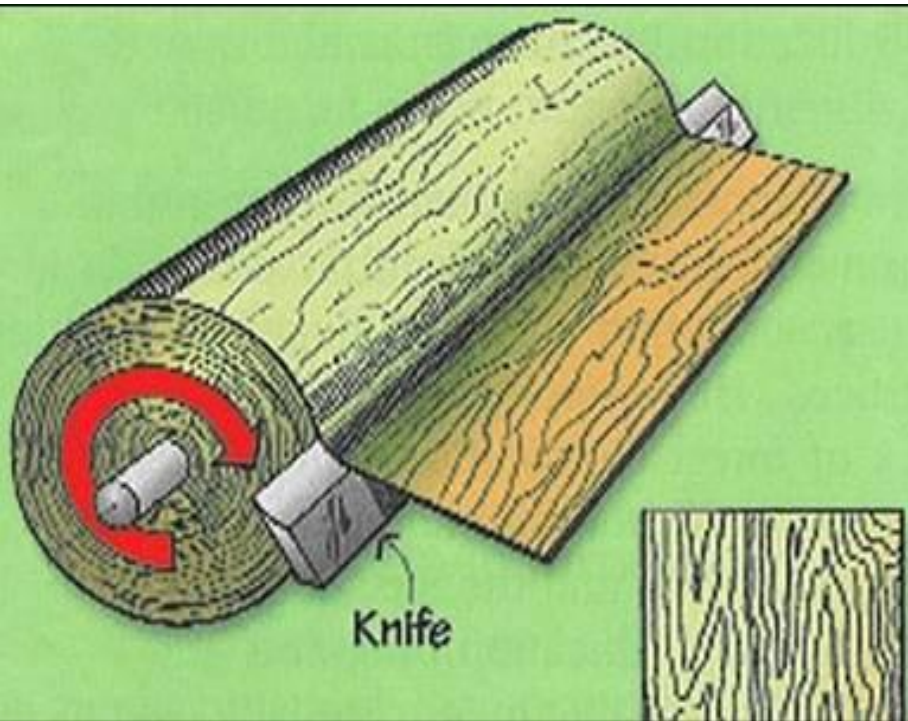
# Производство

- Реконструированный шпон производится из быстрорастущей светлой древесины: как правило, это **абаша** (абачи, айус), реже **тополь** и совсем редко **липа**.

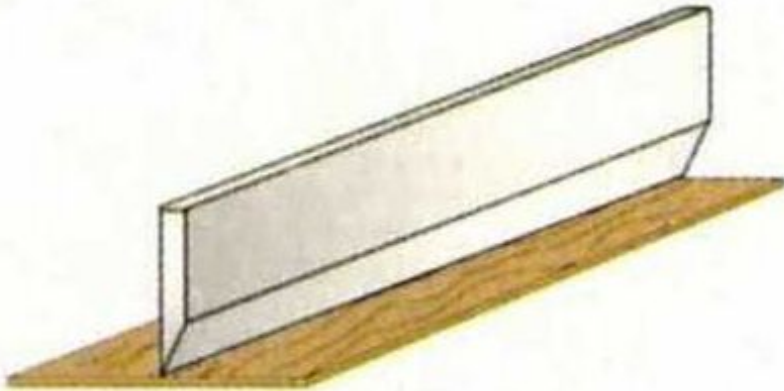


абаша

# Стадии производства:



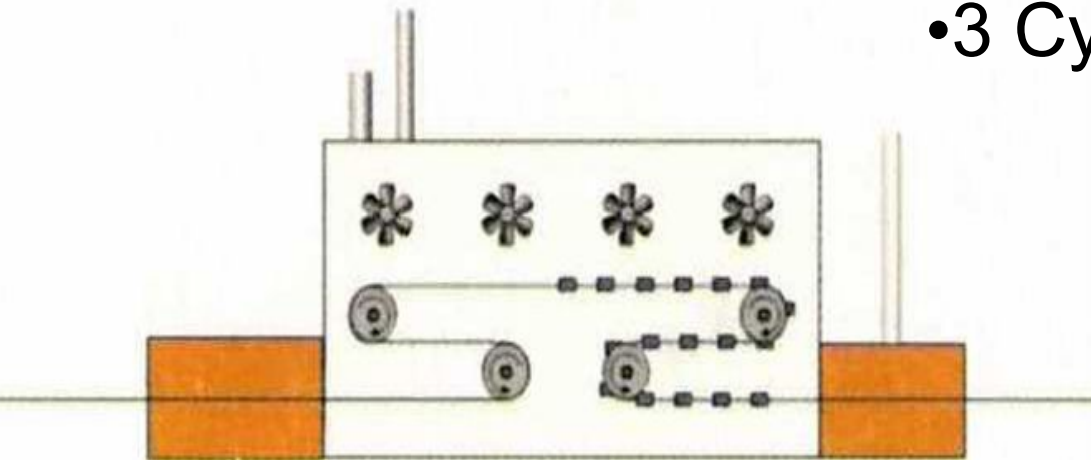
- 1 **Лущение шпона абаши.** Во время лущения бревно раскручивают и постепенно подают на нож, получая таким образом практически бесконечную ленту шпона.



- 2 Соответственно, эту ленту **нарезают** в нужную ширину.

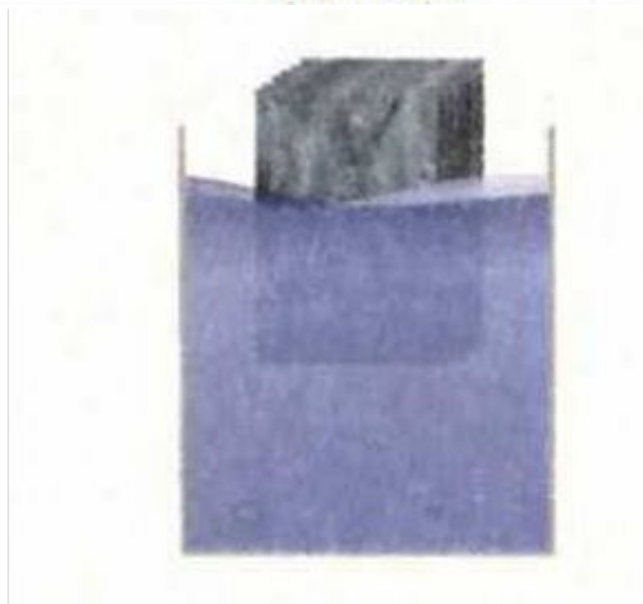
# Стадии производства:

- 3 Сушка шпона.



- 4 Листы красят, в соответствии с моделью шпона:

- все в один цвет
- часть листов в **один цвет**, часть в **другой**, и т.д.

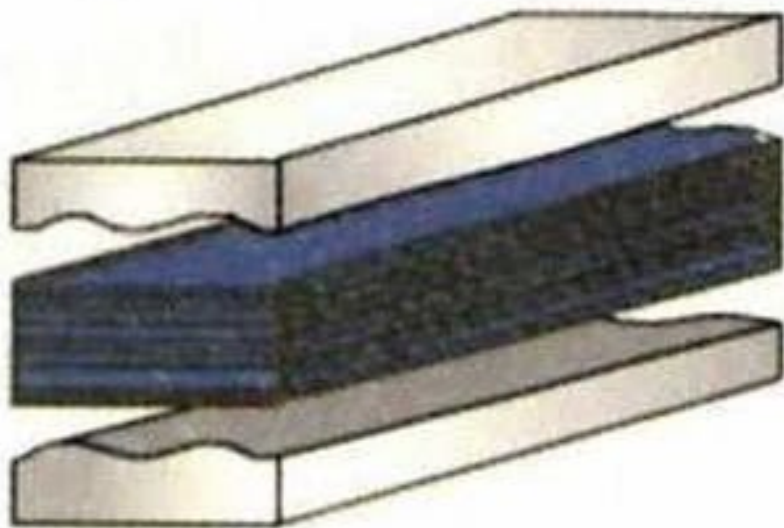


# Стадии производства:

## •5. Наборка блоков

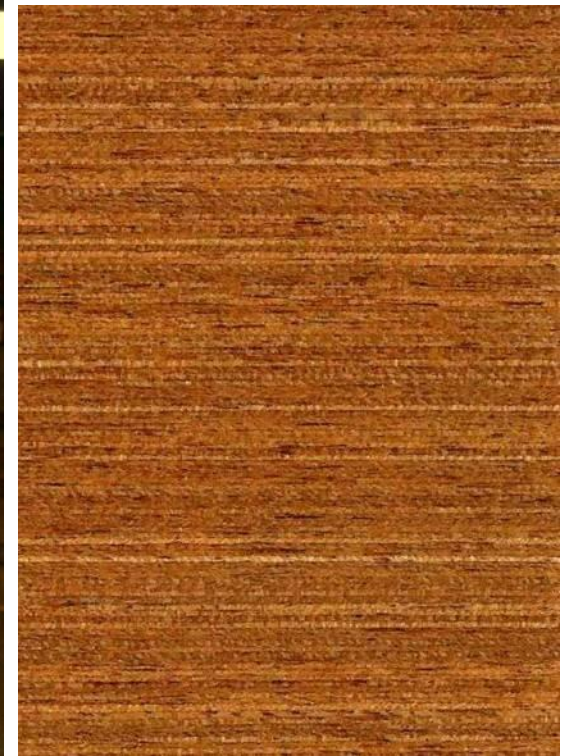
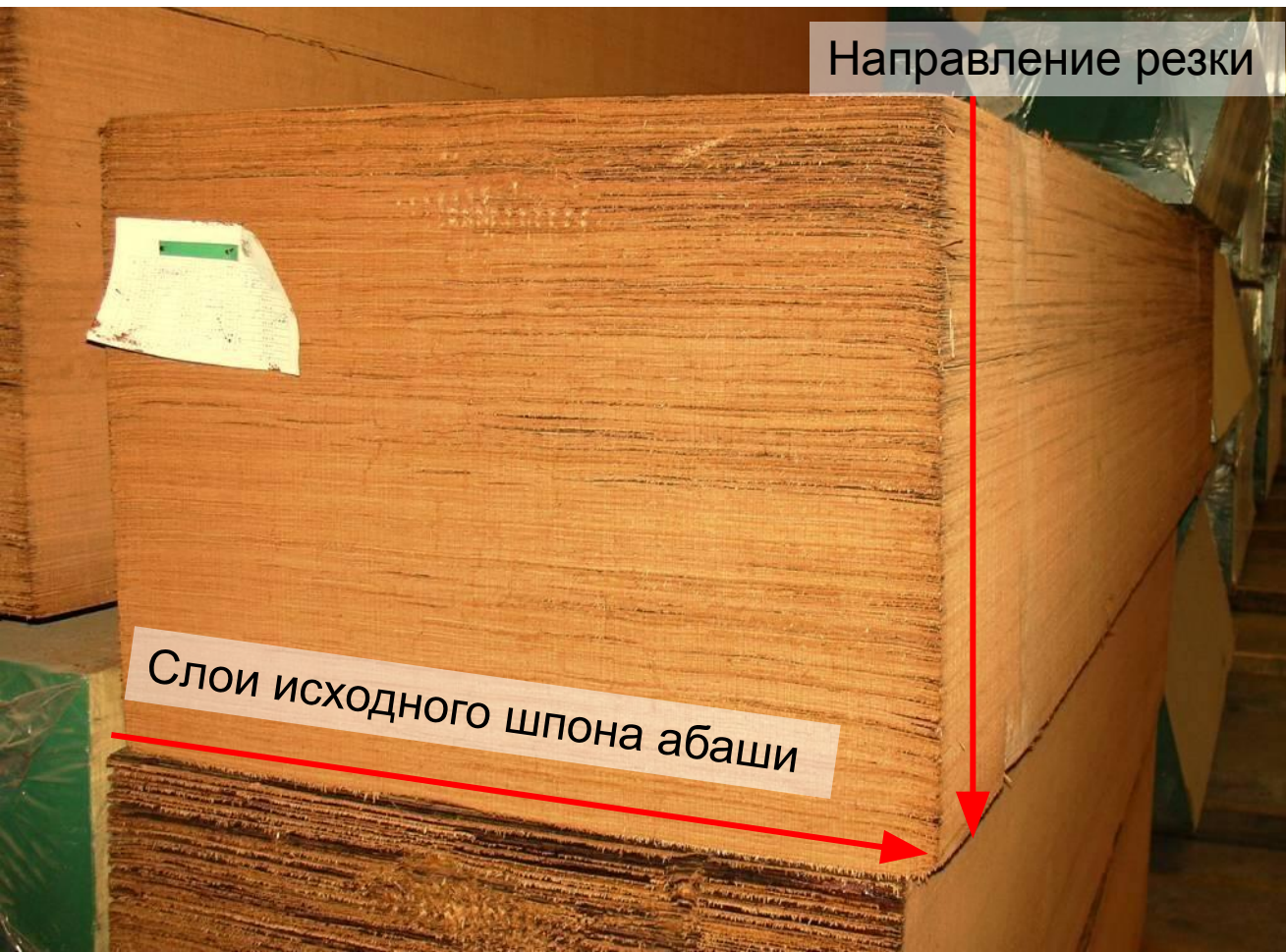
Наборка осуществляется таким образом, чтобы поперечный срез образовал необходимую текстуру.

•6. Разделение шпона на слои (под углом  $90^\circ$  или под другим углом, в зависимости от модели.



# Наборка и строгание: пример

- Это блок для резки мелкорадиального шпона



# Наборка и строгание: пример

- Это блок для резки полурадиального шпона





# Двойная и одинарная резка

Если исходный шпон прессуется в форму, строгается, а далее повторно набирается в блок и строгается повторно, то шпон (как правило, полурadiaльный) выглядит более естественно:

Одинарная резка: все «годовые кольца» имеют одинаковую ширину по всей длине

Двойная резка: «годовые кольца» варьируются по ширине и даже исчезают

# Наборка и строгание: пример

При наборке исходного шпона не в плоский блок (как в предыдущем примере), а при помощи пресс-формы с изгибом, на срезе получаются различные фигуры:

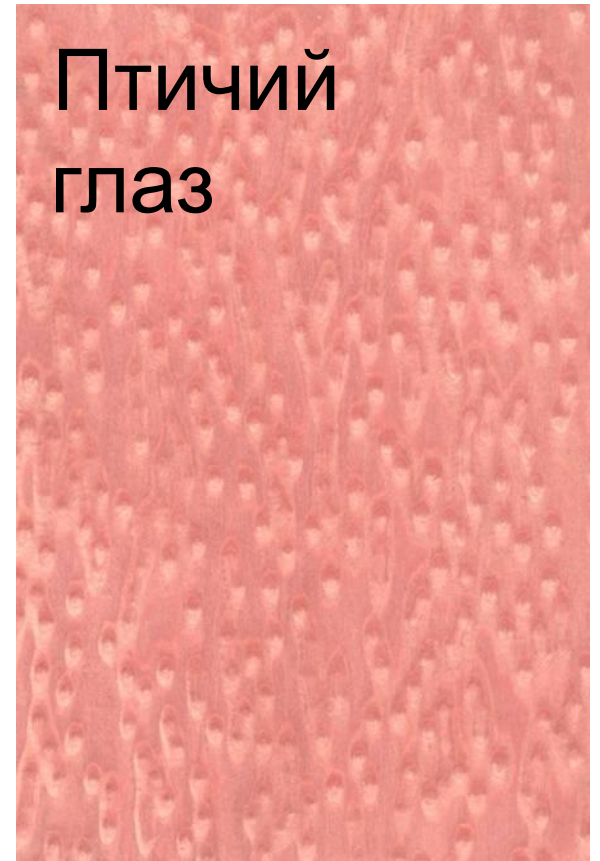
Тангентал



Корень

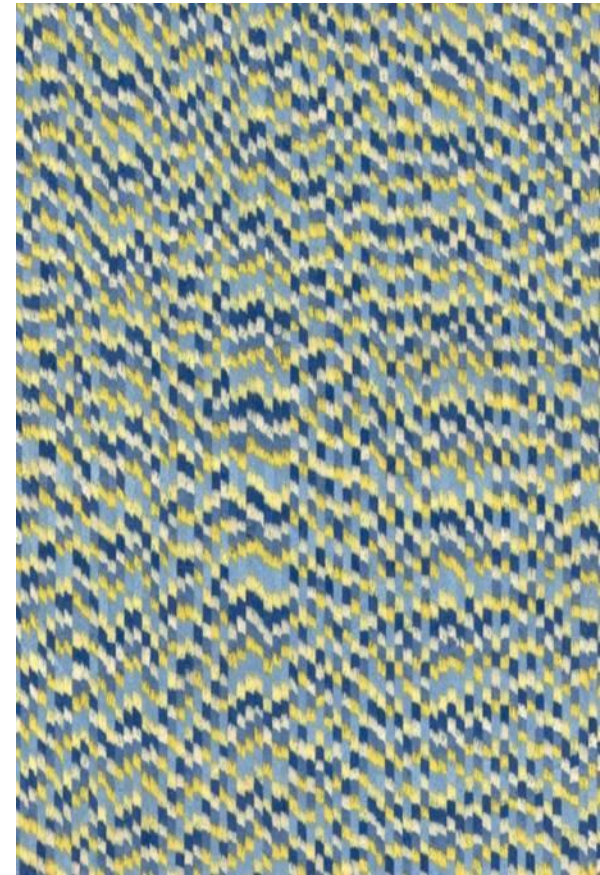
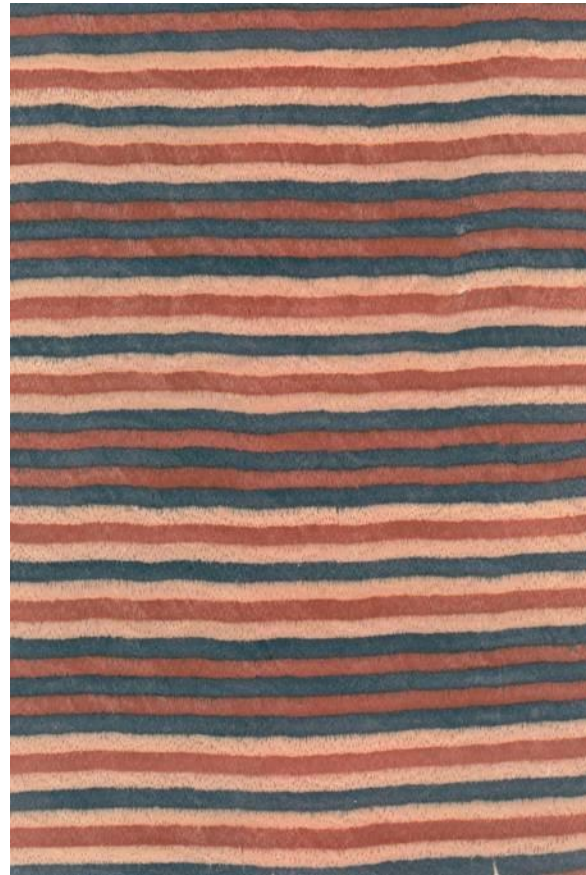


Птичий  
глаз



# Фантазийные модели

При более сложной схеме, комбинирующих листы разного цвета, пресс-формы с изгибом, несколько строжек, и т.д., возможно получить самые невероятные рисунки реконструированного шпона, например:



# Преимущества:



В связи с особенностями производства, этот продукт сочетает в себе **натуральность шпона** и **технологичность промышленного товара**.

- имеет **стабильные характеристики**, цвет и рисунок;
- **не имеет дефектов** присущих натуральному дереву: сучков, узлов и полостей;
- **не имеет количественных ограничений** при производстве, потребитель может заказать любой дизайн в любом количестве.
- **Можно заказать любой цвет** и «рисунок» древесины по желанию, даже тот, которого нет в производственной программе поставщика.

# Области применения:



- Все области применения натурального шпона
  - Производство мебели
  - Производство дверей (причем все двери будут одного оттенка)
  - Столярные изделия
- Расширенные области применения
  - Отделка интерьеров (фанерованными панелями), за счет большого формата листов

# Мебель



# Кухни

**dih.**  
PASSION FOR WOOD



# Перегородки, стеновые панели





# Ассортимент ДЛХ Буманс



Дуб 605S  
полурадиальный



Дуб 605С  
тангентальный



Дуб 29Q  
радиальный



# Ассортимент ДЛХ Буманс



Дуб 19S  
полурадиальный



Дуб 5BDS  
Выбеленный  
полурадиальный



Орех 28S  
полурадиальный



# Ассортимент ДЛХ Буманс



Вишня СНВ  
тангентальный



Вишня СНS  
полурадиальный



Венге 3Q  
радиальный



# Ассортимент ДЛХ Буманс



Зебрано 3S  
полурadiaльный



Бук белый 99Q  
радиальный



Сосна 11Q  
радиальный



# Ассортимент ДЛХ Буманс



Птичий глаз  
GBE



Корень дуба  
LY200



Дуб 29Q  
радиальный



# Примеры готовой продукции



Дуб 605S  
полурадиальный

# Примеры готовой продукции

Венге 3Q  
радиальный



# Примеры готовой продукции

Эбен 064 DS  
полурадиальный






# Примеры готовой продукции

Американский орех  
52Е тангентальный



The image displays several rectangular samples of reconstructed veneer material. The samples are arranged in a layered fashion. From left to right, there is a reddish-brown sample, a light yellow sample, a dark navy blue sample, and a light cream-colored sample. At the top of the image, a thick, dark-stained wooden board is visible, likely representing the substrate or a finished product. The veneer samples show a fine, vertical wood grain texture.

**Реконструированный шпон –  
материал будущего.**