

# Литература

- <http://www.microsoft.com/Rus/dynamics/ax/useful.mspx>

**Microsoft**  
*Business  
Solutions*

# Microsoft Dynamics AX



# ERP-решения от Microsoft

Для обеспечения потребностей различных предприятий Microsoft предлагает на территории России следующие продукты.

## [Microsoft Dynamics AX](#)

ERP-система для средних и крупных предприятий

11 104 клиента в мире\*

## [Microsoft Dynamics NAV](#)

ERP-система для малых и средних предприятий

72 081 клиентов в мире\*

## [Microsoft Dynamics CRM](#)

CRM-система для предприятий любого масштаба

18 031 клиента в мире\*

Количество клиентов приведено по данным на 31 декабря 2008 года.

# Клиенты Microsoft Dynamics

- **Белая дача**  
**Белгородский хладокомбинат, ОАО**  
**Бест Брокер, ООО**  
**БЕСТ-Недвижимость**  
**Uvet American Express**  
**Valio**  
**Библио-Глобус, ТД**  
**Бизнес-Альянс, ООО, дилер KIA Motors**  
**Вестелком**  
**Администрация г. Самары**  
**Администрация гражданской авиации Дании**  
**Вещь!**  
**Азбука вкуса**  
**Айс-Фили, ОАО**  
**Владивостокский Морской Торговый Порт**  
**АКАДО (ЗАО КОМКОР ТВ)**  
**Возрождение, банк**  
**АКБ Еврофинанс Мосбанк, ОАО**  
**Волгоградский алюминиевый завод**  
**Волжский гидроэнергетический каскад, УК (ВоГЭК)**  
**Автомир, Группа компаний**  
**Красный Октябрь, МКФ**  
**Дымовское колбасное производство, ООО**  
**Кристалл, Концертно-развлекательный комплекс**  
**Глория Джинс**  
**Арбат-престиж**  
**Компания Mr.Doors**  
**Горбушкин Двор, ТК**  
**Городская Покровская больница**  
**Государственное ведомство - Пенсионная регулирующая организация Великобритании**



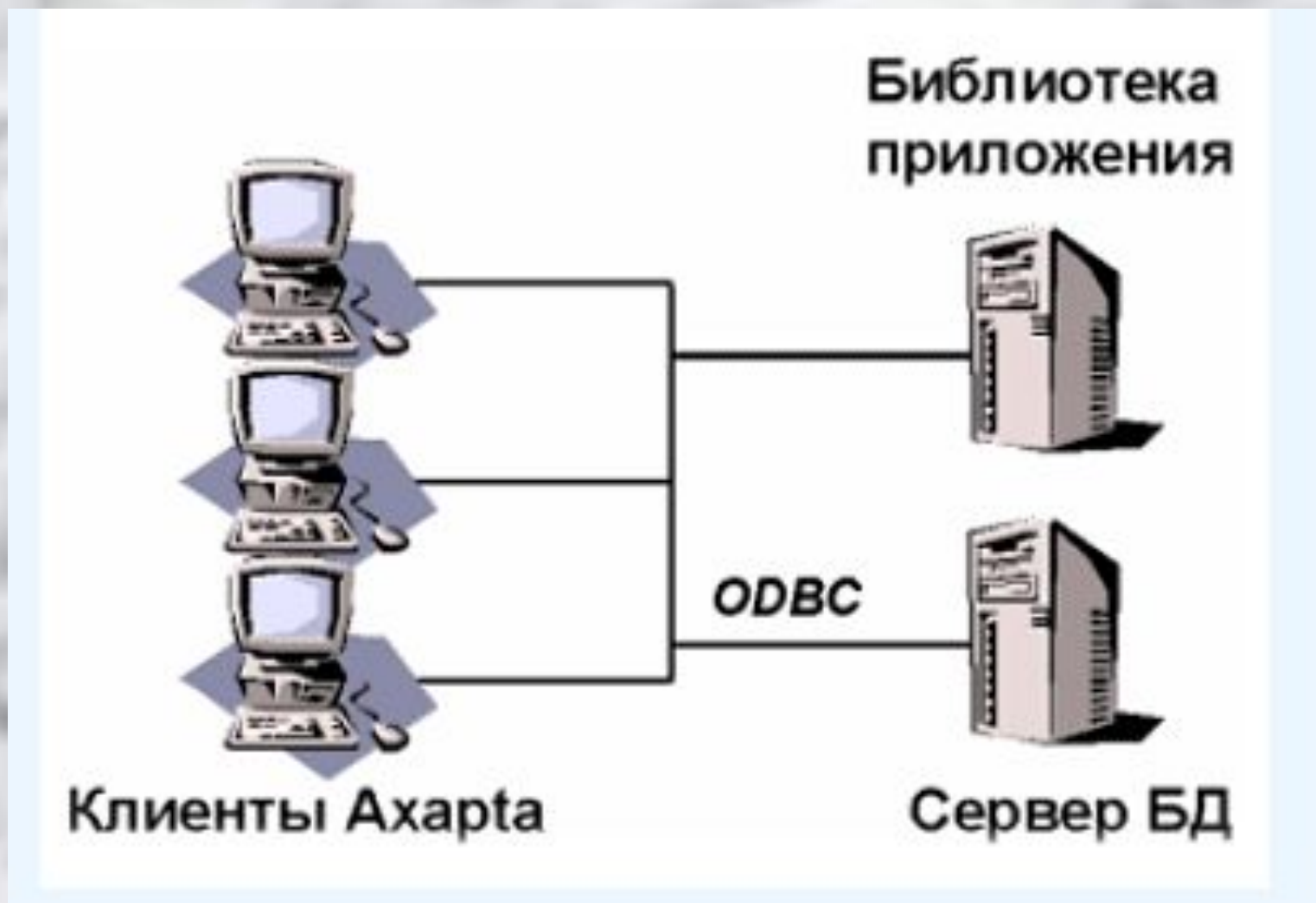
# Внедрения Microsoft Dynamics AX

Аэропорт «Пулково», ФГУП  
Бабаевский, кондитерский концерн  
Балтик Петролеум  
Белая дача  
Вестелком  
Администрация гражданской авиации Дании  
Владивостокский Морской Торговый Порт  
Автомир, Группа компаний  
Красный Октябрь, МКФ  
Дымовское колбасное производство, ООО  
Глория Джинс  
Компания Mr.Doors  
Городская Покровская больница  
Барнаулский майонезный завод, ОАО  
ДелтаСпорт  
Морской порт Санкт-Петербурга  
Мосгортранс  
Мострансагентство, ОАО  
Муниципальная администрация г. Тарту (Эстония)  
Корбина Телеком  
Муниципальная администрация Гентофте (Дания)  
Кострома ЖКХ  
МУП РКЦ г. Иваново  
МЦФЭР (Международный центр финансово-экономического развития)  
Краски Текс

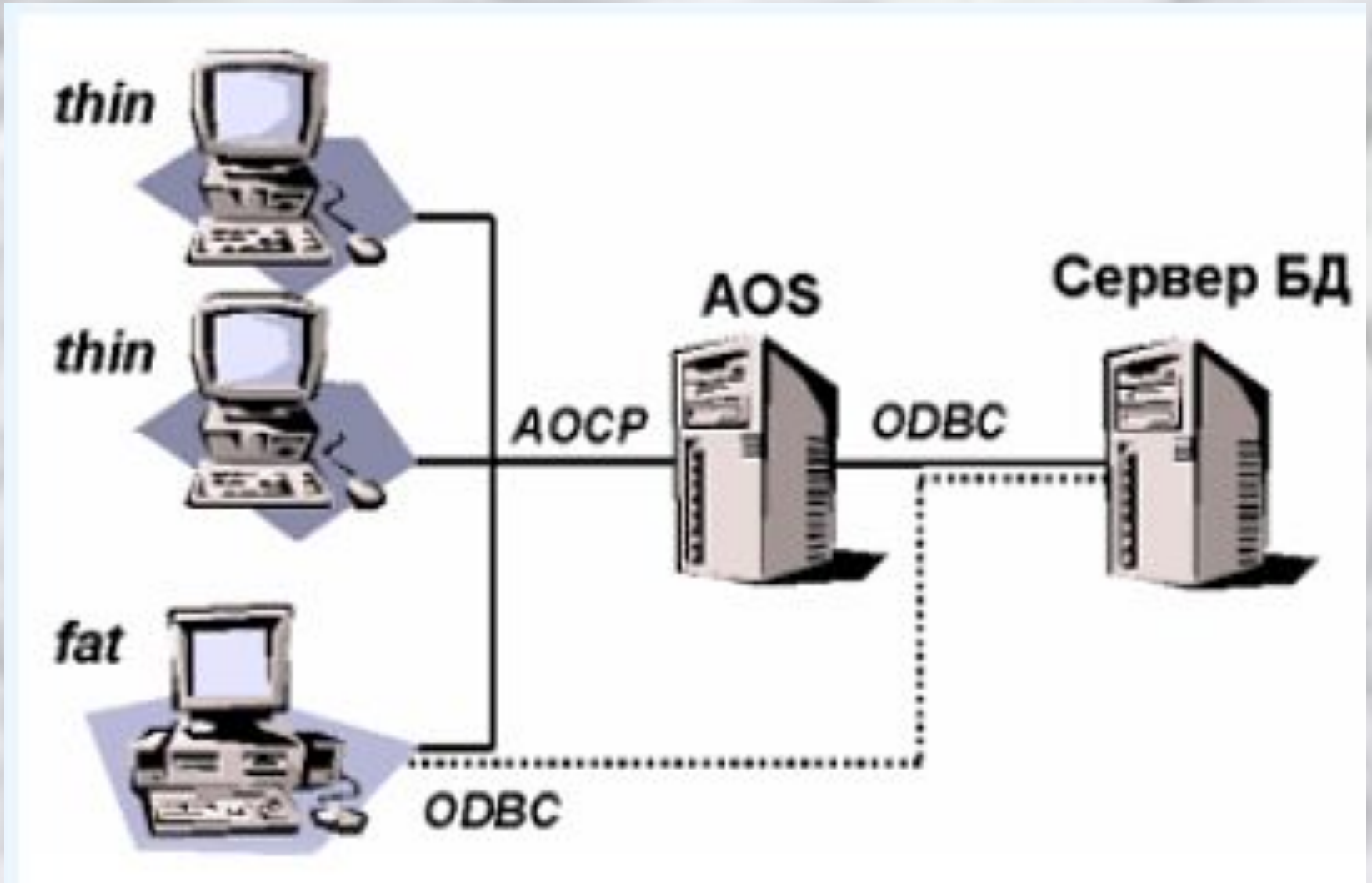
# Основные модули системы

- Финансы;
- Торговля и логистика;
- Производство;
- Электронная коммерция;
- Управление персоналом;
- Проекты (Project Accounting);
- Управление взаимоотношениями с клиентами (Customer Relationship Management);
- Управлением знанием (Knowledge Management);
- Управление логистическими цепочками (Supply Chain Management).

# Двухуровневая конфигурация



# Трёхуровневая конфигурация



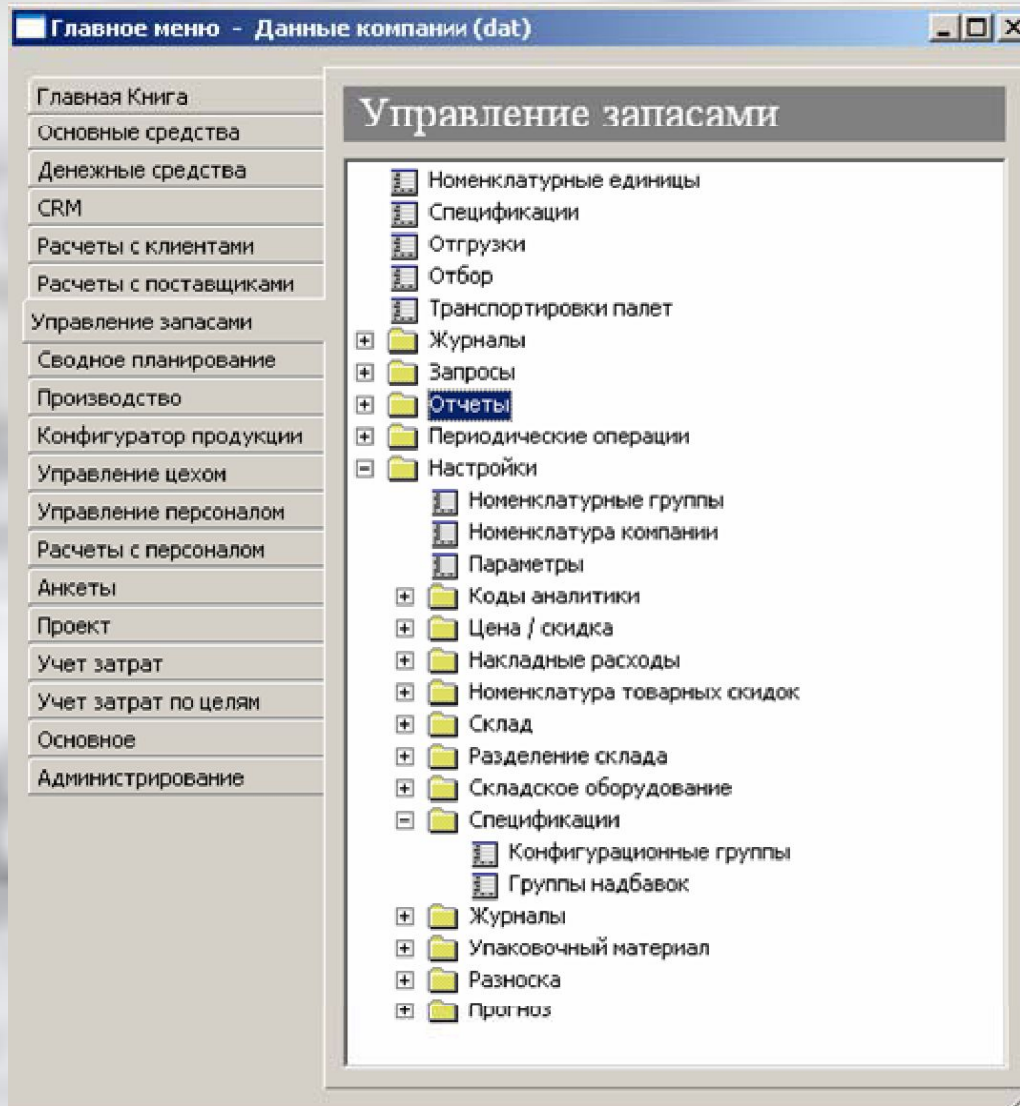


# Управление торговлей и ЛОГИСТИКОЙ

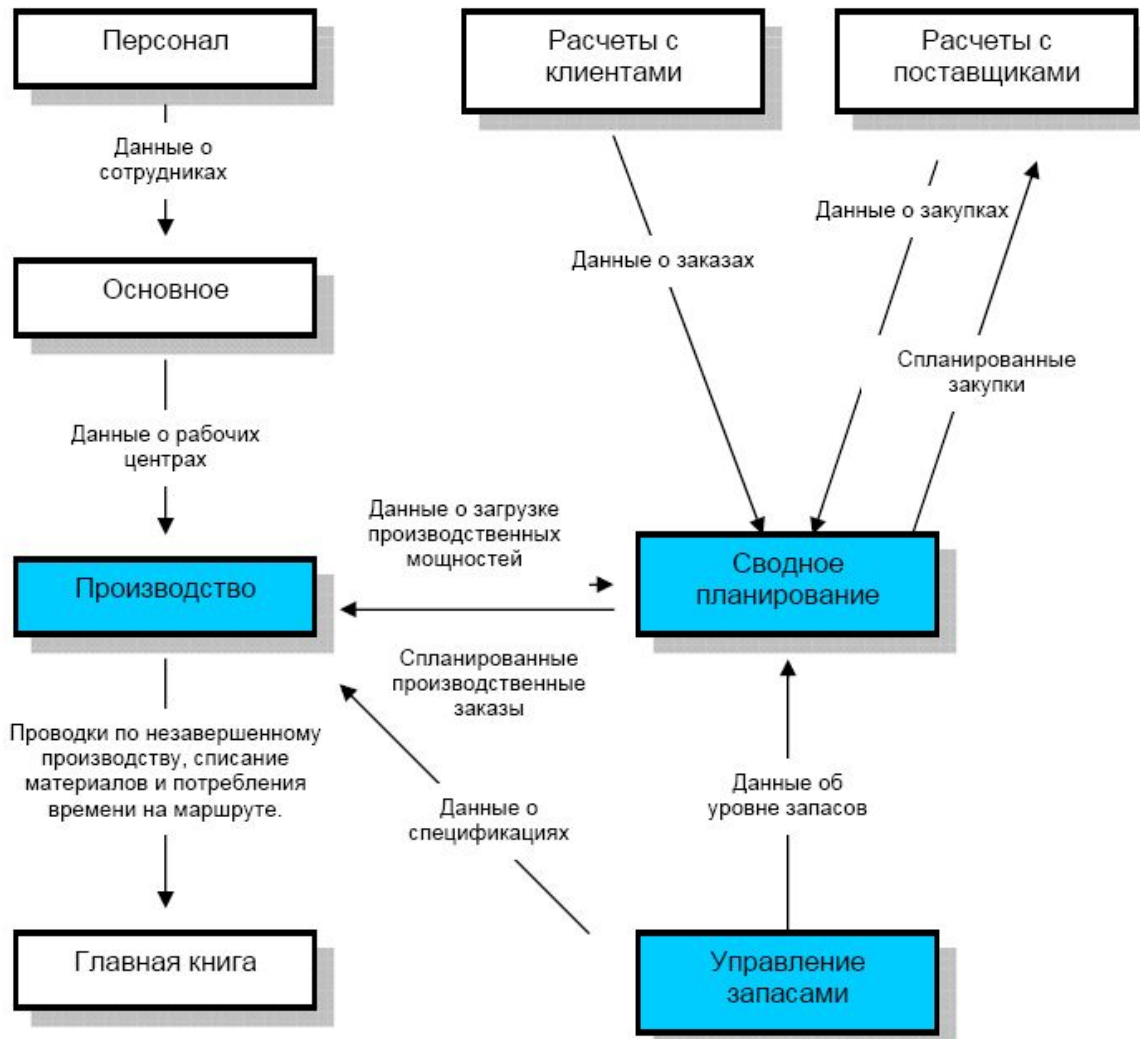
1. Управление складскими запасами.
2. Расчеты с поставщиками.
3. Расчеты с клиентами.

# **Управление складскими запасами**

# Главное меню



# Связь с другими модулями



Ном. группа - Ном. группа: Основные , Товары на складах

Обзор **Заказ** Закупка Склад Производство Настройки

Разноска  
Прогноз ▶

Отборочная накладная

Отборочная накладная Y0.150

Корр. счет по отборочной накладной Y0.160

Реализация по отборочной накладной

Корр. счет реализации по отборочной накладной

Накладная

Расход 41.100

Себестоимость 90.200

Реализация 90.100

Скидка

Комиссионные

Комиссионные

Корр. счет комиссионных

Ном. группа - Ном. группа: Основные , Товары на складах

Обзор Заказ **Закупка** Склад Производство Настройки

Разноска  
Прогноз ▶

Отборочная накладная

Отборочная накладная Y0.130

Корр. счет по отборочной накладной Y0.140

Накладная

Приход 41.100

Скидка

Кредит-нота

Себестоимость 41.100

Стандартная себестоимость

Стандартная стоимость - прибыль 90.200

Стандартная стоимость - убытки 90.200

Корр. счет стандартной стоимости 90.200

Ном. группа - Ном. группа: Основные, Товары на складах

Обзор | Заказ | Закупка | **Склад** | Производство | Настройки

Разноска

Прогноз ▶

Стандартная себестоимость      Складской журнал

Стандартная стоимость - прибыль	<input type="text" value="90.500"/>	Приход	<input type="text" value="41.100"/>
Стандартная стоимость - убытки	<input type="text" value="90.500"/>	Расход	<input type="text" value="41.100"/>
		Прибыль	<input type="text" value="91.100"/>
		Убыток	<input type="text" value="94.000"/>

Ном. группа - Ном. группа: Основные, Товары на складах

Обзор | Заказ | Закупка | Склад | **Производство** | Настройки

Разноска

Прогноз ▶

Номенклатуры в процессе      Калькуляция издержек

Отгрузочная накладная	<input type="text"/>	Расход	<input type="text" value="40.100"/>
Приемка	<input type="text" value="40.100"/>	Корр. счет расхода	<input type="text" value="10.600"/>
Корр. счет по отгрузочной накладной	<input type="text"/>	Приход	<input type="text" value="40.100"/>
Корр. счет для приемки	<input type="text" value="41.100"/>	Корр. счет прихода	<input type="text" value="10.400"/>

## Разноска по складу

Заказ **Закупка** Склад Производство

## Выбор

- Отборочная накладная
- Корр. счет по отборочной накладной
- Расход
- Себестоимость
- Реализация
- Скидка
- Комиссионные
- Корр. счет комиссионных
- Реализация по отборочной накладной
- Корр. счет реализации по отборочной накладной

Связь н...	Код связи номенклату...	Связь к...	Код связи ...	Налого..	Счет
▶ Группа	Готовые	Все			40.100
Группа	Запчасти	Все			10.500
Группа	Инвентарь	Все			10.900
Группа	Материалы	Все			10.100
Группа	ОС	Все			26.601
Группа	Основные	Все			41.100
Группа	П/фабрикат	Все			10.200
Группа	Переработк	Все			10.700
Группа	Прочие	Все			10.600
Группа	Розница	Все			41.200
Группа	Строймат	Все			10.800





Группы складских моделей - Группа складских моделей: TST, Test group

Обзор Разное Настройки

Группа ...	Название
▶ TST	Test group
Основная	Основная группа склад. моделей
Складская	Группа обработки на складе
Физичес...	Группа физической обработки

Группы складских моделей - Группа складских моделей: Основная, Основная группа скла...

Обзор Разное Настройки

Складская модель

Складская модель

Складская модель (Вал.)

Стандартная себестоимость

Управление карантинном

Отрицательный склад

Отрицательный физический склад

Отрицательный финансовый склад

Себестоимость

Включать физическую стоимость

Управление складом

Заказ на отгрузку

Интеграция с Главной Книгой

Разносить физические операции

Разносить финансовые операции

Разносить реализацию по физическим операциям

Разносить во вторичной валюте

Физическое обновление

Требуется регистрация

Требуется комплектация

Резервирование

Контроль по дате

Назад от даты поставки

Склады - Склад: Закупки, Закупки/Товары в пути

Обзор Разное Сводное планирование Управление складом Наз < >

Склад	Название	Тип
▶ Закупки	Закупки/Товары в пути	По умолчанию
Магазин	Склад в магазине	По умолчанию
Основн...	Основной склад хранения/произв	По умолчанию
Офис	Склад в офисе	По умолчанию
Услуги	Виртуальный склад услуг	По умолчанию
ХозТов...	Хозяйственные товары	По умолчанию

Альтернативный адрес

Функции ▶

Запросы ▶

Склады - Склад: Офис, Склад в офисе

Обзор Разное Сводное планирование Управление складом Наз < >

Покрытие

Вручную

Календарь [ ] ▾

Основной склад

Пополнение

Основной склад [ Закупки ▾ ]

Время переноса [ 0 ]

Рабочие дни

Уровень склада [ 1 ]

Альтернативный адрес

Функции ▶

Запросы ▶

Единицы - Единицы: бухта, бухта

Обзор Разное

Настройки ▾  
Функции ▾

Един...	Де...	Название	Код по ...
▶ бухта	0	бухта	
год	0	год	
кат	0	катушка	
кг	3	килограмм	
кор	0	коробка	
л	0	литр	
лист	0	лист	
м	2	метр	
месяц	0	месяц	
мм	0	миллиметр	
пачка	0	пачка	

Тексты к единицам - Ед...

Обзор Разное

Един...	Язык	Текст
▶ м	ru	МЕТР

**Пересчет единиц**

Обзор Разное Пример

Из е..		Множитель	Дополни...	В ед..	Округление
▶ бухта	*	1,000000000	+ 0,00	= кат	Округление
месяц	*	12,000000000	+ 0,00	= год	Округление
мм	*	10,000000000	+ 0,00	= см	Округление
см	*	100,000000000	+ 0,00	= м	Округление
шт	*	50,000000000	+ 0,00	= кор	Округление

1 бухта = 1 кат

**Стандартные еди...**

Стандартные единицы Систем

Вес

кг

Фунт

Тройская унция

# Параметры склада



Разное | Журналы | Спецификации | Ячейки хранения | **Транспортировка** | Складская аналитика | Номера

## Складские проводки

Автоматическое добавление

## Резервирование

Резервирование заказанной номенклатуры

## Закрытие

Минимальное среднее количество

## Инвентаризация

Блокир. номенкл. при инвентаризации

## Значения по умолчанию

Единицы

## Ячейки хранения

Тип палеты

Ручные коды сортировки

Проверочный текст

## Параметры склада

Спецификации

Ячейки хранения

Транспортировка

Складская аналитика

Номерные серии



### Номер лота

Уникальный идентификатор для складских лотов (партий). Необходим при создании новых складских проводок, то есть при создании заказов, закупок, производств и т. д.

Ссылка	Код сер...
Номенклатура	УЗ_Номен..
▶ Номер лота	УЗ_Лот
Номер аналитики	УЗ_Аналит
Журнал	УЗ_Журнал
Документ ГК	ГК_УЗ_Док
Документы по закрытию склада	ГК_УЗ_Закр
Документы по корректировкам	ГК_УЗ_Корр
Номер сопоставления	УЗ_Сопост
Сер. номер/Партия	УЗ_Партия
Номер карантина	УЗ_Карант
Цвет	
Размер	
Акт о списании	УЗ_АктСпис

# Ввод номенклатуры

Номенклатура - Номенклатура: Диван кожаный, Диван кожаный

Обзор Разное Настройки Ссылки Цена / скидка Количество Прочее Аналитика

Номенклатура	Название номенклатуры	Краткое наименов...	Ном. группа	Тип
Калькулятор	Калькулятор	Хоз	Инвентарь	Номенклатура
Комплект	Установочный комплект	Комплект	Основные	Номенклатура
Компьютер	Компьютер	Компьютер	ОС	Основные средства
копир	копир	копир	ОС	Основные средства
Короб	Короб для проводки	Короб для проводки	Основные	Номенклатура
Коробка	Коробка упаковочная	Коробка	П/фабрикат	Номенклатура
Крепеж	Крепежные наборы к розеткам	Крепеж	Основные	Номенклатура
Крепление	Крепление для светильника	Крепление	П/фабрикат	Номенклатура
Кресло	Кресло	Хоз	Инвентарь	Номенклатура
Кресло кожаное	Кресло кожаное	Кресло кожаное	ОС	Основные средства
Лампа	Лампа для светильника	Лампа	П/фабрикат	Спецификация
Лампочка Philips	Лампочка Philips	Philips	П/фабрикат	Номенклатура
Ножка от кресла	Ножка от кресла	Ножка от кресла	Запчасти	Номенклатура
Обои	Обои	Обои	Основные	Номенклатура
Патрон	Патрон электрический	Патрон	П/фабрикат	Номенклатура
Перчатки	Перчатки резиновые	Перчатки	Основные	Номенклатура
Плафон Muran Glass	Плафон Muran Glass	Плафон	П/фабрикат	Номенклатура
Пленка	Пленка упаковочная	Пленка	П/фабрикат	Номенклатура
Подлокотник	Подлокотник	Подлокотник	Запчасти	Номенклатура

Проводки  
В наличии  
Настройки ▶  
Цены и скидки ▶  
Функции ▶  
Запросы ▶  
Прогноз ▶  
Спецификация ▶  
Маршрут

Номенклатура - Номенклатура: Кресло, Кресло



Обзор Разное **Настройки** Ссылки Цена / скидка Количество Прочее Аналитика

Идентификация

Номенклатура

Номенклатура

Название номенклатуры

Краткое наименование

Тип

Текст

Группы

Ном. группа

Группа складских моделей

Группа складской аналитики

Группа затрат

Группа покрытия

Группа комиссий

Группа нумерации партий

Группа серийных номеров

Группа закупщиков

Группа упаковок

Группа моделей продукции

Группа инвентаризации

Основные средства

Группа ОС

Инв. номер ОС

Конфигуратор продукции

Конфигурация по умолчанию

Конфигурируемый

Идентичность

Моделирование возможно

Аналитика номенклатуры - Настройки

Автоматическое создание комбинаций

Стоимость по комбинациям

Аналитика номенклатуры - По умолчанию

Размер

Цвет

Проводки

В наличии

Настройки

Цены и скидки

Функции

Запросы

Прогноз

Спецификация

Маршрут



Номенклатура - Номенклатура: Кресло, Кресло

Обзор Разное **Настройки** Ссылки Цена / скидка Количество Прочее Аналитика

Обновить цену

Последняя цена закупки

Последняя себестоимость

Модель цены продаж Нет

Базисная цена Себестоимость

Процентная маржа 200,00

Процент расходов 0,00

Данные номенклатуры

Вес нетто 1,00

Объем 0,40

Упаковочное количество 1,00

Брутто-вес 1,10

Вид упаковки Ящик

Брутто-вес 1,00

Физические размеры

Брутто-глубина 0,00

Брутто-ширина 0,00

Брутто-высота 0,00

Управление складом

Тип палеты Евро

На палете 2

В слое 1,00

Код сортировки 0

Проводки

В наличии

Настройки

Цены и скидки

Функции

Запросы

Прогноз

Спецификация

Маршрут

Номенклатура - Номенклатура: Кресло, Кресло

Обзор Разное Настройки Ссылки Цена / скидка Количество Прочее Аналитика

Закупка

Группа накладных расходов

Налоговая группа номенкл.

Перепоставка

Недоставка

Заказ

Группа накладных расходов

Налоговая группа номенкл.

Перепоставка

Недоставка

Проект

Категория затрат

Расчет спецификации

Остановить развертывание

Покрытие

Остановить развертывание

Поставщик

Спецификация

Единица спецификации

Постоянные потери

Переменные потери

Уровень

Искусственный

Автоматическая приемка

Производство

Производственный кластер

Производственная группа

Свойство

Поступление

Выпуск

Проводки

В наличии

Настройки

Цены и скидки

Функции

Запросы

Прогноз

Спецификация

Маршрут

Номенклатура - Номенклатура: Кресло, Кресло

Обзор Разное Настройки Ссылки **Цена / скидка** Количество Прочее Аналитика

Закупка

Цена

Количество (цена)

Накладные расходы

Количество (расходы)

Дата цены

Вкл. в цену

Скидка по строке

Многострочная скидка

Общая скидка

Номенклатура товарной скидки

Стоимость

Цена

Количество (цена)

Накладные расходы

Количество (расходы)

Дата цены

Вкл. в цену

Себестоимость (вал.)

Себестоимость (вал.)

Накладные расходы

Заказ

Цена

Количество (цена)

Накладные расходы

Количество (расходы)

Дата цены

Вкл. в цену

Скидка по строке

Многострочная скидка

Общая скидка

Номенклатура товарной скидки

Проводки

В наличии

Настройки

Цены и скидки

Функции

Запросы

Прогноз

Спецификация

Маршрут

Номенклатура - Номенклатура: Кресло, Кресло



Обзор Разное Настройки Ссылки Цена / скидка **Количество** Прочее Аналитика

Закупка

Единицы

Объем заказа-кратно

Мин. количество

Максимальное количество

Количество стандартного заказа

Склад

Обязательный

Время предупреждения

Рабочие дни

Блокировано

Внутр. расчеты блокированы

Склад

Единицы

Объем заказа-кратно

Мин. количество

Максимальное количество

Количество стандартного заказа

Склад

Обязательный

Время предупреждения

Рабочие дни

Блокировано

Заказ

Единицы

Объем заказа-кратно

Мин. количество

Максимальное количество

Количество стандартного заказа

Склад

Обязательный

Время предупреждения

Рабочие дни

Блокировано

Внутр. расчеты блокированы

Проводки

В наличии

Настройки

Цены и скидки

Функции

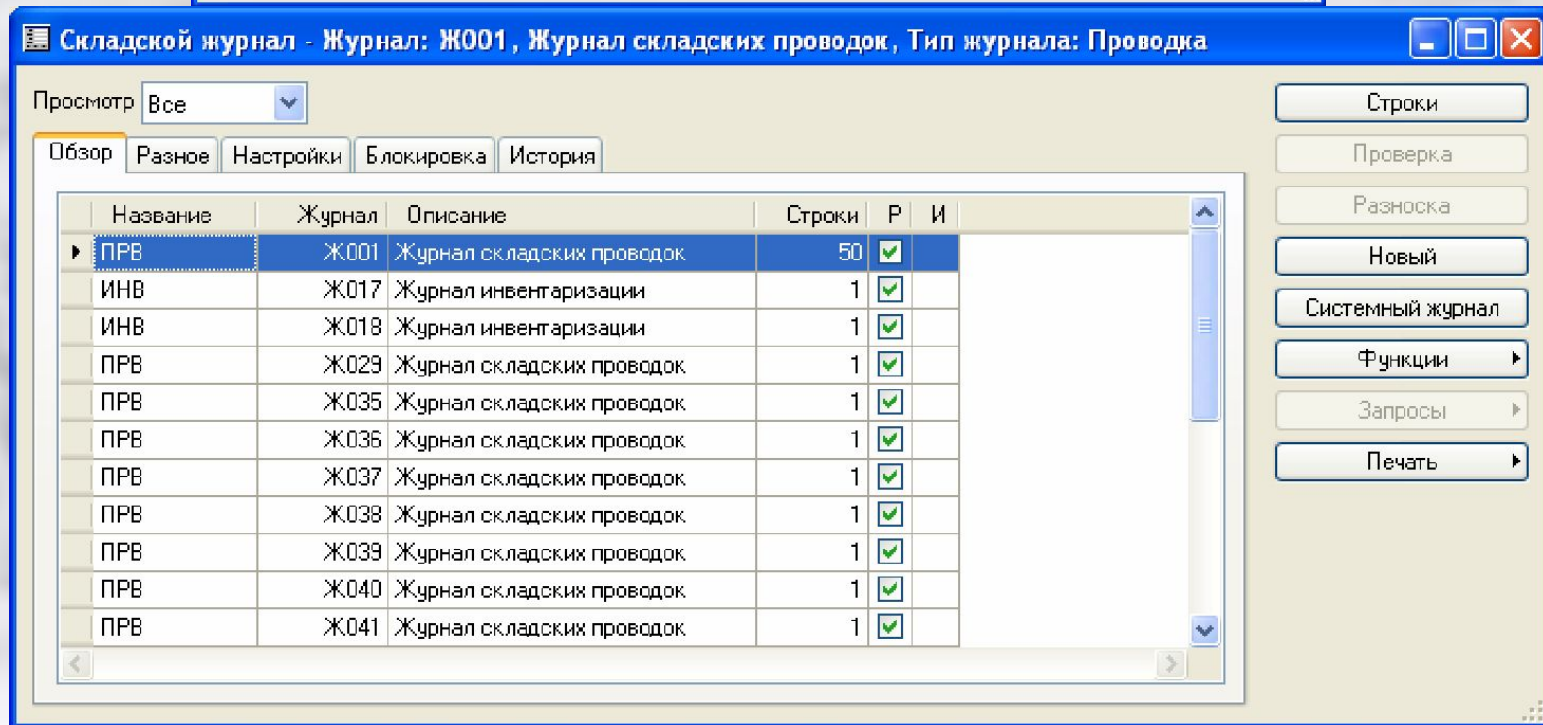
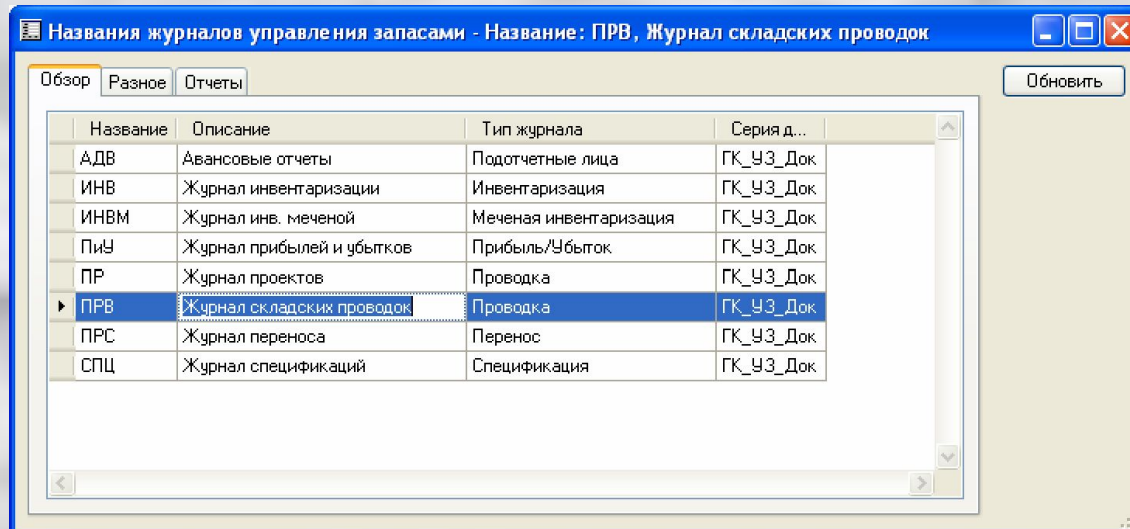
Запросы

Прогноз

Спецификация

Маршрут

# Журнал складских операций



Строки журнала, Склад - Журнал: Ж167, 1,00, Журнал: Ж167 Новая запись

Обзор Разное Аналитика

Дата	Номенклатура	Кон...	Количес...	Себесто...	Себестои...	Корр. счет	С.
* 11.09.2003	Двигатель	30 кВт	1,00	34 560,00	34 560,00	41.100	

Проверка  
Разноска  
Системный журнал  
Склад  
Функции

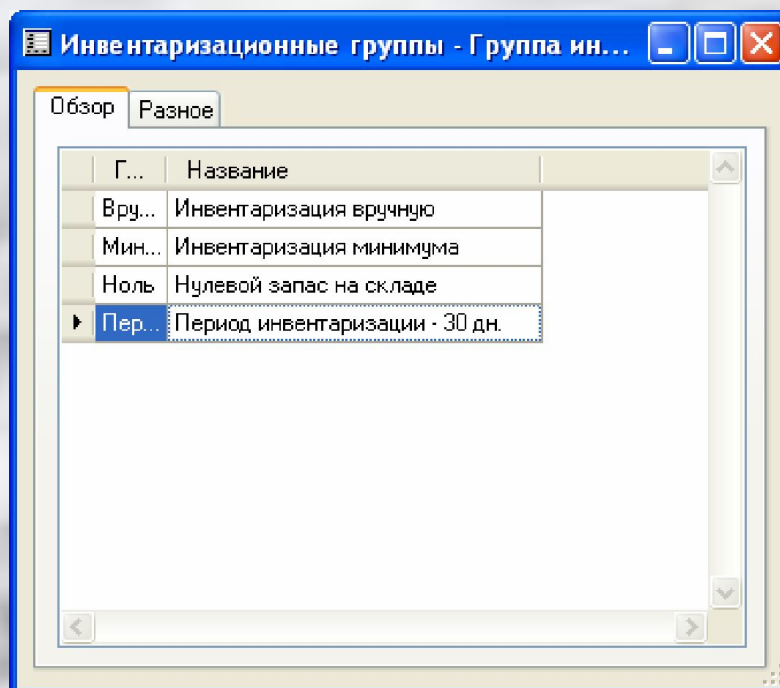
Разноска журнала 'Ж167'.

Разное Пакет

Строки с ошибками - в новый журнал

OK Отменить

# Инвентаризация



Создание инвентарного журнала номенклатуры в наличии



Разное **Пакет**

Настройки

Журнал

Дата инвентаризации

Макс. количество строк

По физическим проводкам

Не инвентаризованные с

Группа инвентаризации

Активизировать код инвентаризации

Подсчет по

Конфигурация

Размер

Цвет

Склад

Номер партии

Ячейка

Код палеты

Серийный номер

Номер ГТД

Запасы в наличии

Номенклатура

Складская аналитика

Конфигурация

Картотека номенклатуры

Ном. группа

Выбор

OK

Отменить



**InventSumCount** [Min] [Max] [Close]

Выбор запроса:

**Структура**

- Таблицы
  - Запасы в наличии
  - Складская аналитика

**Условия** | **Сортировка**

Таблица	Поле	Критерий
Запасы в наличии	Номенклатура	
▶ Складская аналитика	Склад	Основной
Картотека номенклатуры	Ном. группа	

# Ввод результатов инвентаризации

Строки журнала, Склад - Журнал: Ж171, 7,00, Журнал: Ж171

Обзор Разное Аналитика

Дата	Номенклатура	Кон..	В наличии	Инвента...	Количес...	Код сотруд...	С.
11.09.2003	12vx 35w exipro		-142,00	-144,00	-2,00	00001	
11.09.2003	осн-2-220		168,00	171,00	3,00	00001	
11.09.2003	выключатель		374,00	374,00		00001	
11.09.2003	генератор		19,00	18,00	-1,00	00001	
11.09.2003	изолятор		609,00	609,00		00001	
11.09.2003	инструкции		4 466,00	4 466,00		00001	
▶ 11.09.2003	комплект		52,00	50,00	-2,00	00001	
11.09.2003	коробка		830,00	832,00	2,00	00001	
11.09.2003	крепеж		120,00	124,00	4,00	00001	
11.09.2003	крепление		79,00	79,00		00001	
11.09.2003	лампа		160,00	160,00		00001	
11.09.2003	патрон		75,00	75,00		00001	

Проверка  
Разноска  
Системный журнал  
Функции ▶  
Склад ▶  
Инвентаризация ▶

# Карантинный склад

Склады - Склад: , Новая запись

Обзор Разное Сводное планирование Управление складом Наз < >

Склад	Название	Тип
* Карант...	Карантинный склад	Карантин
Закупки	Закупки/Товары в пути	По умолчанию
Магазин	Склад в магазине	По умолчанию
Осноен...	Основной склад хранения/произв	По умолчанию
Офис	Склад в офисе	По умолчанию
Услуги	Виртуальный склад услуг	По умолчанию
ХозТов...	Хозяйственные товары	По умолчанию

Альтернативный адрес

Функции

Запросы

Склады - Склад: Основной, Основной склад хранения/произв

Обзор Разное Сводное планирование Управление складом Наз < >

Альтернативный адрес

Функции

Запросы

Идентификация

Склад

Настройки

Название

Тип

Карантинный склад

Вид деятельности

Группы складских моделей - Группа складских моделей: Основная, Основная группа скла...

Обзор Разное **Настройки**

Складская модель

Складская модель Средняя стоимость

Складская модель (Вал.) ФИФО

Стандартная себестоимость

Управление карантином

Отрицательный склад

Отрицательный физический склад

Отрицательный финансовый склад

Себестоимость

Включать физическую стоимость

Управление складом

Заказ на отгрузку

Интеграция с Главной Книгой

Разносить физические операции

Разносить финансовые операции

Разносить реализацию по физическим операциям

Разносить во вторичной валюте

Физическое обновление

Требуется регистрация

Требуется комплектация

Резервирование

Контроль по дате

Назад от даты поставки

# Ввод серийных номеров и партий

Закупка ЗП154 , Название ООО "Электросила" , Название номенклатуры Трансформатор 12Vx 35W Eximpro

Обзор Разное Настройки Адрес Поставка Цена / скидка Проводки Прочее Аналитика

Закупка	Код поста...	Счет на	Тип закупки	Статус	Валюта	Проект	Контракт
ЗП144	Электро	Электро	Закупка	Открыто	RUR		
ЗП145	Валдим	Валдим	Закупка	Оприходовано	RUR		
ЗП146	Валдим	Валдим	Закупка	Открыто	RUR		

Регистрация - Ссылка: Закупка, ЗП154, Номер лота: ЛН01151

Ссылка:  Код:  Заказано:  Остаток:

Проводки

Статус прихода	Склад	Серийный ...	Количес...	А
Заказано	Основн...		7,00	

Создание порядковых номеров

Количество равно '7,00' -> расщепление на '7' проводки

Начало:  Завершение:

Формат:

OK Отменить



Группы нумерации - Группа нумерации: Кабель, Автономумерация кабелей



Обзор **Разное** Активация

Идентификация

Группа нумерации

Название

Структура

Дата

Ссылка

Номер лота

Номерная серия

Серии документов

Распределение

Вручную

Только для складских операций

В момент физического проведения

За количество

# Формирование и расчет себестоимости

Тип проводки	Дата	Статус	Себестоимость	Количество	Сумма	Партия
Приход	10.01	Закуплено	3 р.	100 шт.	300 р.	П-01
Приход	13.01	Закуплено	7 р.	100 шт.	700 р.	П-01
Расход	20.01	Продано	5 р.	-100 шт.	-500 р.	П-01
Приход	21.01	Закуплено	4 р.	50 шт.	200 р.	П-02
Расход	25.01	Продано	?	-100 шт.	?	П-01

$$\text{Средняя себестоимость} = \frac{\text{Сумма по физическим проводкам} + \text{Сумма по финансовым проводкам}}{\text{Кол-во по физическим проводкам} + \text{Кол-во по финансовым проводкам}}$$

Тип проводки	Дата	Статус	Цена/ себест.	Кол-во	Сумма	Курс	Цена (вал.)	Сумма (вал.)	Партия
Приход	10.01	Закуплено	3 р.	100	300 р.	20 р./\$	\$0,15	\$15	П-01
Приход	05.02	Закуплено	7 р.	100	700 р.	25 р./\$	\$0,28	\$28	П-02
Расход	01.03	Продано	5 р.	-50	-250 р.	30 р./\$	\$0,215	-\$10,75	П-02
			7 р.	-50	-350 р.	30 р./\$	\$0,28	-\$14	П-02



Корректировать проводки - Дата: , , Активный: Да, Валюта: Основная валюта

Дата бухг...	Номенклатура	Кон...	Склад	Разнесе...	Проведен...	Себестои...	Прираще...
▶ 10.12.2002	111	111	О фис	1,00	100,00		
01.10.2000	12Vx 35W E ximpo		Основн...	17,00	4 930,00		
03.12.2002	12Vx 35W E ximpo		Основн...	1,00	7,60		
28.02.2003	12Vx 35W E ximpo		Закупки	1,00	280,00		
28.07.2003	12Vx 35W E ximpo		Закупки	1,00	279,90		
29.07.2003	12Vx 35W E ximpo		Закупки	1,00	120,00		
31.07.2003	12Vx 35W E ximpo		Основн...	1,00	273,39		
31.07.2003	12Vx 35W E ximpo		Закупки	1,00	336,00		
31.07.2003	12Vx 35W E ximpo		Основн...	1,00	273,39		
31.07.2003	12Vx 35W E ximpo		Закупки	1,00	336,00		
31.07.2003	12Vx 35W E ximpo		Закупки	1,00	336,00		

Выбор  
Удаление  
Коррекция ▶  
Склад ▶  
Разноска  
Печать

Корректировать проводки

Разное **Пакет**

Дата проводки 11.09.2003

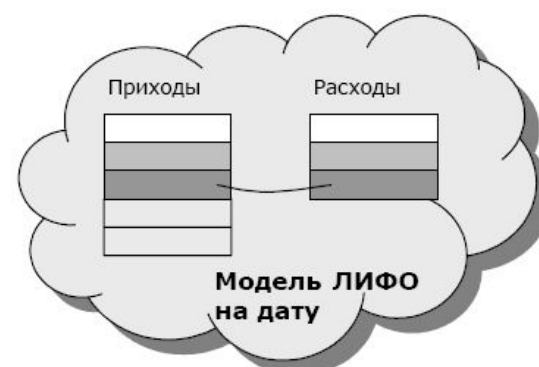
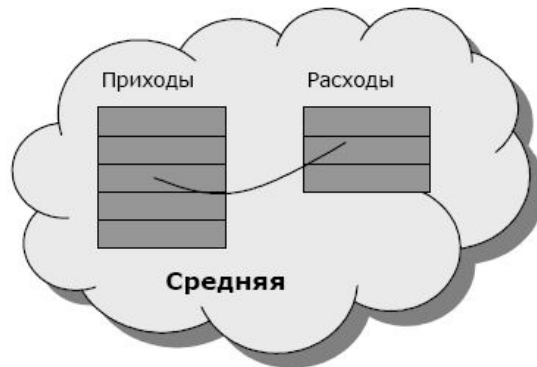
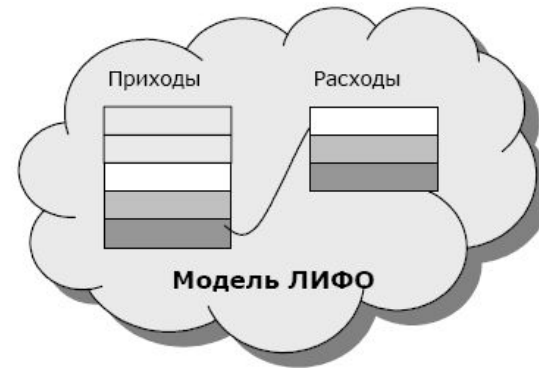
Спецификация Общее количество

Обновление Главной Книги

Примечания

OK Отменить

# Пересчет себестоимости



- ФИФО

Тип проводки	Дата	Статус	Себестоимость	Количество	Сумма	Партия
Приход	10.01	Закуплено	3 р.	100 шт.	300 р.	П-01
Приход	13.01	Закуплено	7 р.	100 шт.	700 р.	П-01
Расход	20.01	Продано	3 р.	-100 шт.	-300 р.	П-01
Приход	21.01	Закуплено	4 р.	50 шт.	200 р.	П-02
Расход	25.01	Продано	7 р.	-100 шт.	-700 р.	П-01

- ЛИФО

Тип проводки	Дата	Статус	Себестоимость	Количество	Сумма	Партия
Приход	10.01	Закуплено	3 р.	100 шт.	300 р.	П-01
Приход	13.01	Закуплено	7 р.	100 шт.	700 р.	П-01
Расход	20.01	Продано	5 р.	-100 шт.	$-(50 \cdot 7 + 50 \cdot 3) = -500$ р.	П-01
Приход	21.01	Закуплено	4 р.	50 шт.	200 р.	П-02
Расход	25.01	Продано	7 р.	-100 шт.	$-(50 \cdot 4 + 50 \cdot 7) = -550$ р.	П-01

- Средняя себестоимость

Тип проводки	Дата	Статус	Себестоимость	Количество	Сумма	Партия
Приход	10.01	Закуплено	3 р.	100 шт.	300 р.	П-01
Приход	13.01	Закуплено	7 р.	100 шт.	700 р.	П-01
Расход	20.01	Продано	4,8 р.	-100 шт.	-480 р.	П-01
Приход	21.01	Закуплено	4 р.	50 шт.	200 р.	П-02
Расход	25.01	Продано	4,8 р.	-100 шт.	-480 р.	П-01

**Закрытие склада**

Разное **Пакет**

Закрытие склада на дату: 30.09.2008

Спецификация: Общее количество

Обновление данных производства:

Обновление Главной Книги:

Примечания:

---

Расширенно

Максимальная пропускная способность: 50

Минимальная коррекция пропускной способности: 1,00

OK Отменить

# Анализ товарно-материальных потоков

Проводки по номенклатуре - Ссылка: Управление карантинном, КРН001, Номенклатура: 12Vx 35W Eximpro

Обзор Разное Обработка Главная Книга Ссылка Прочее Аналитика

Склад  
Главная Книга  
Функции  
Детали конфигурации

Склад	Физ. д...	Финан...	Ссылка	Код	Приход	Расход	Количес...	Себестои...	Себестои...
Закупки	02.09.2003	02.09.2003	Закупка	ЭП144	Закуплено		5,00	1 540,00	25,45
Закупки	02.09.2003	02.09.2003	Закупка	ЭП144	Закуплено		20,00	6 160,00	101,82
Закупки	02.09.2003	02.09.2003	Закупка	ЭП141	Закуплено		1,00	308,00	5,09
Основн...	09.09.2003	09.09.2003	Заказ	ЭК130		Продано	-5,00	-15 396,44	-480,38
Закупки	09.09.2003		Заказ	ЭК129		Отпущено	-5,00		
Закупки	09.09.2003	09.09.2003	Заказ	ЭК129		Продано	-2,00	-669,77	-12,61
Закупки	09.09.2003	09.09.2003	Заказ	ЭК129		Продано	-1,00	-334,89	-6,31
Основн...	09.09.2003	09.09.2003	Заказ	ЭК127		Продано	-10,00	-29 820,90	-929,17
Основн...	11.09.2003	11.09.2003	Управление ...	КРН001	Закуплено		1,00	3 221,93	
Основн...	11.09.2003	11.09.2003	Инвентариз...	Ж171		Продано	-2,00	-6 401,84	-200,29
Карант...	11.09.2003	11.09.2003	Управление ...	КРН001		Продано	-1,00	-3 221,93	-5,09
Основн...	11.09.2003	11.09.2003	Управление ...	КРН001		Продано	-1,00	-3 221,93	-100,83
▶ карантин	11.09.2003	11.09.2003	Управление ...	КРН001	Закуплено		1,00	3 221,93	



Обзор Разное **Обработка** Главная Книга Ссылка Прочее Аналитика

Физический

Физ. дата   
 Физический документ   
 Отборочная накладная   
 Физ. сумма   
 Сумма (вал.)   
 Реализовано физически

Финансовый

Финанс. дата   
 Финансовый документ   
 Накладная   
 Фин. сумма   
 Коррекция   
 Сумма (вал.)   
 Коррекция (вал.)   
 Доход \ расход

Сопоставление

Финансовое закрытие   
 Закрытое количество   
 Рассчитанная сумма   
Сопоставление (вал.)  
 Финансовое закрытие в валюте   
 Закрытое количество (вал.)   
 Сумма сопоставления (вал.)

Главная Книга

Разнесено физически   
 Разнесено финансово   
 Разнесена физ. реализация

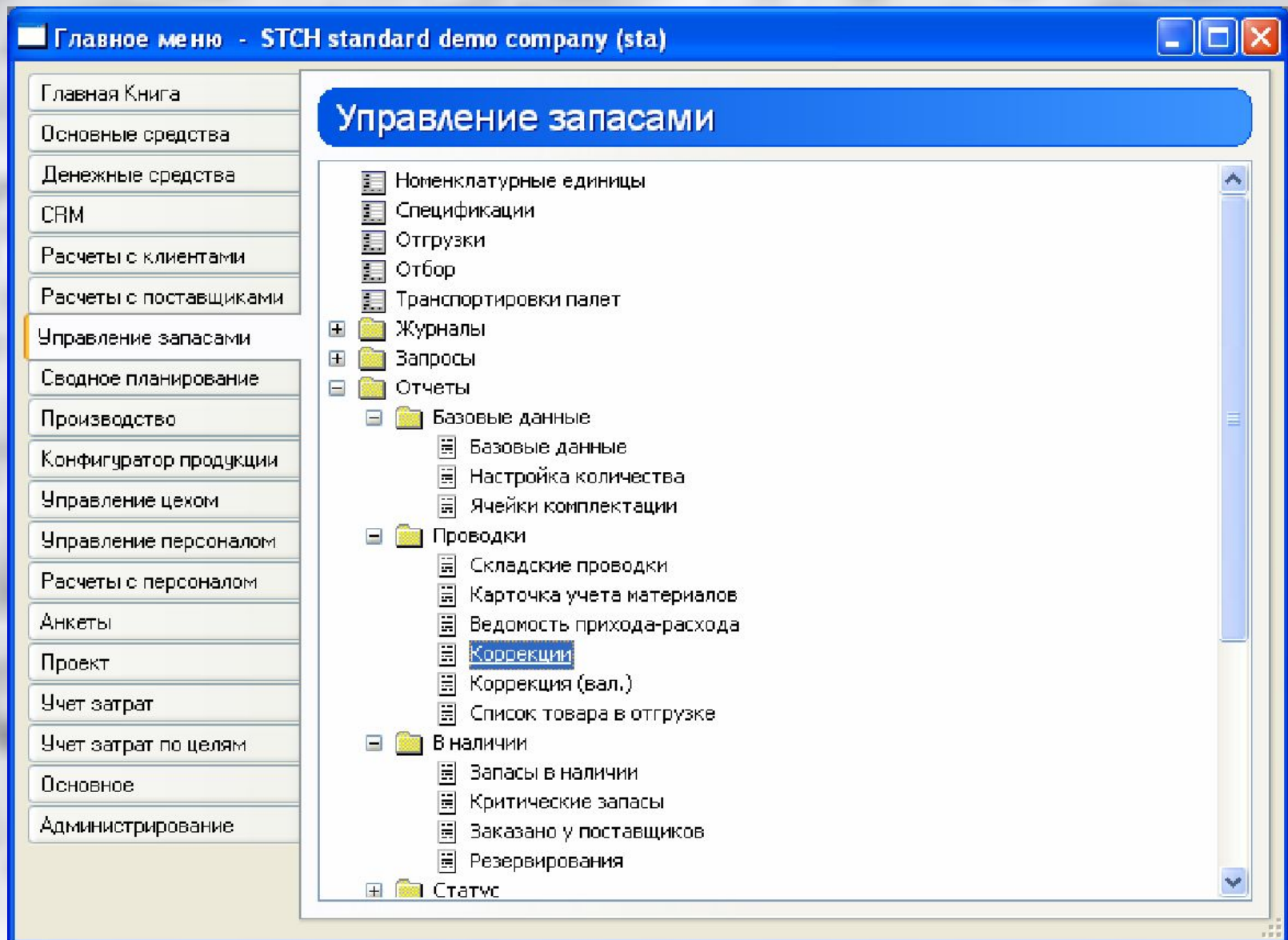
Склад ▶  
 Главная Книга ▶  
 Функции ▶  
 Детали конфигурации

Обзор В наличии

Номенклатура	Склад	Серийный ...	Физ. на...	Физ. за...	Физ. до...	Всего за...	Зарезер...	Доступн...
12vx 35w ex1mpo	закупки		81,00	18,00	63,00	103,00		166,00
12vx 35w ex1mpo	магазин		1,00		1,00			1,00
12vx 35w ex1mpo	основн...		-144,00	5,00	-149,00	28,00		-121,00
12vx 35w ex1mpo	основн...	сн00001				1,00		1,00
12vx 35w ex1mpo	основн...	сн00002				1,00		1,00
12vx 35w ex1mpo	основн...	сн00003				1,00		1,00
12vx 35w ex1mpo	основн...	сн00004				1,00		1,00
12vx 35w ex1mpo	основн...	сн00005				1,00		1,00
12vx 35w ex1mpo	основн...	сн00006				1,00		1,00
12vx 35w ex1mpo	основн...	сн00007				1,00		1,00

- Проводки
- Чистые потребности
- Внутр. запасы в наличии
- Инвентарный журнал
- Отображение аналитики
- Единицы ▾

# Использование стандартных отчетов

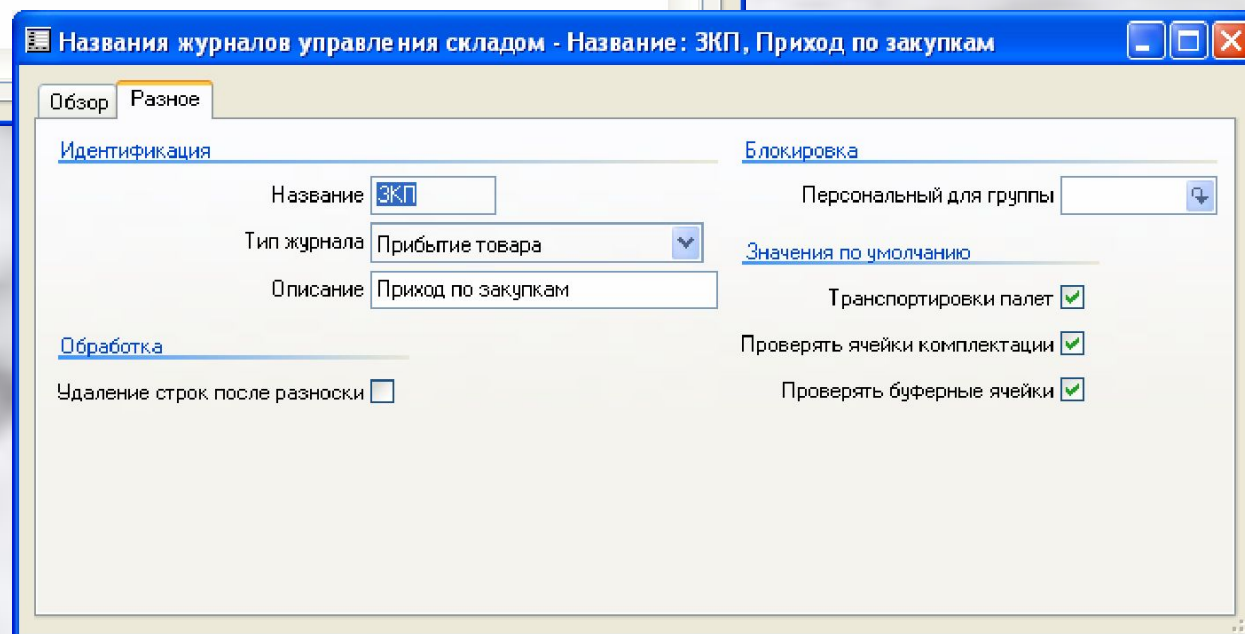
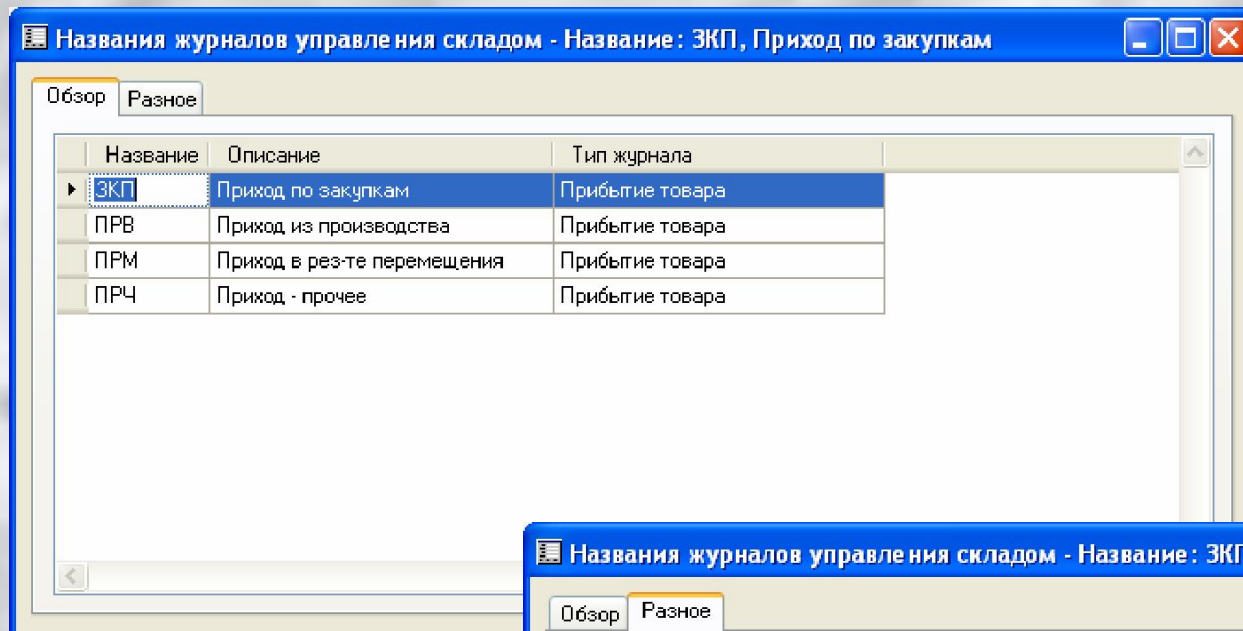




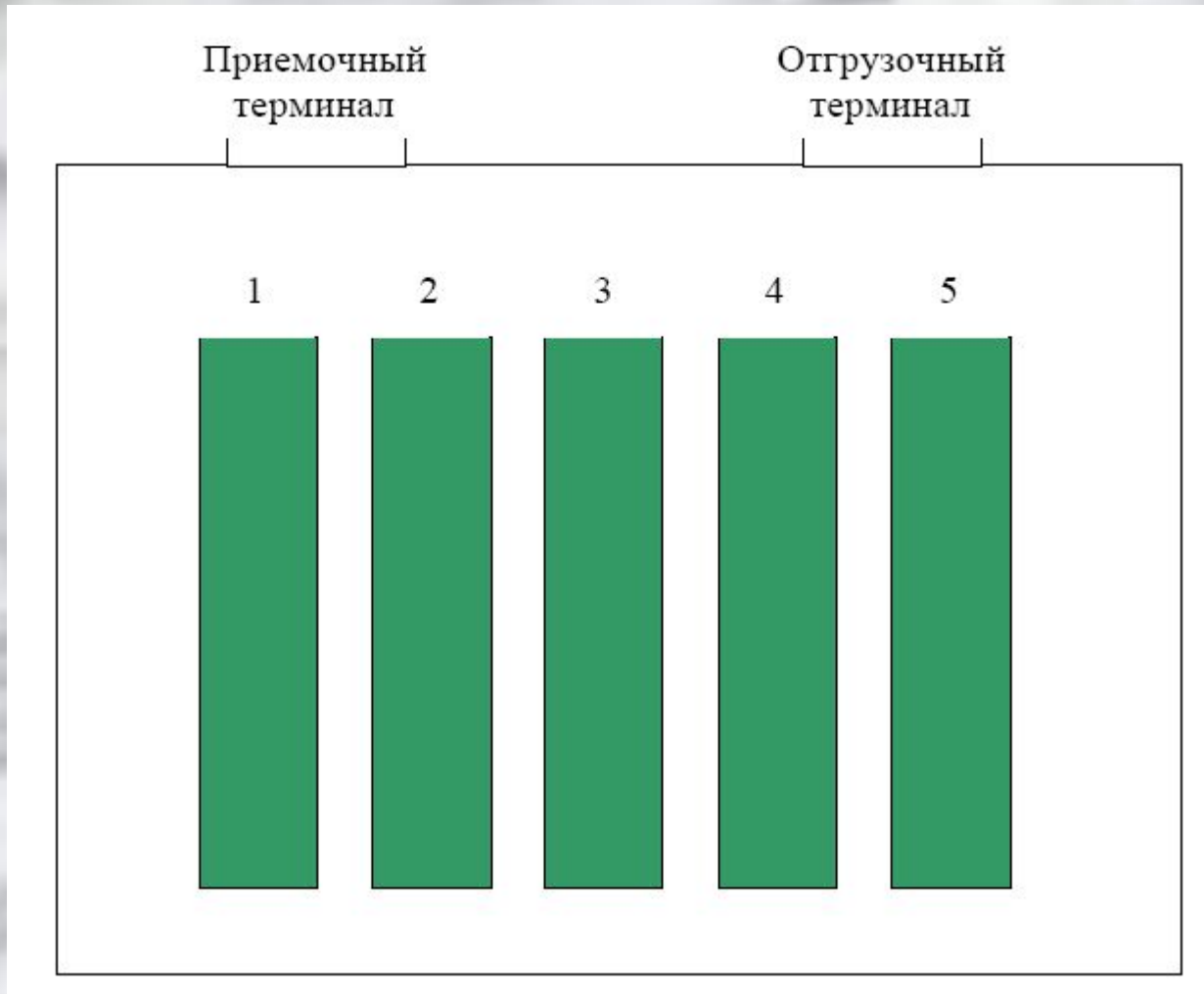
# Настройка управления складом

- Названия журналов
- Проходы
- Области хранения
- Зоны хранения
- Типы палет
- Группы типов палет
- Типы блокировки
- Погрузчики
- Параметры.

# Создание журналов



# Создание проходов



# Создание проходов

Проходы - Проход: 31, Закупки, проход 31

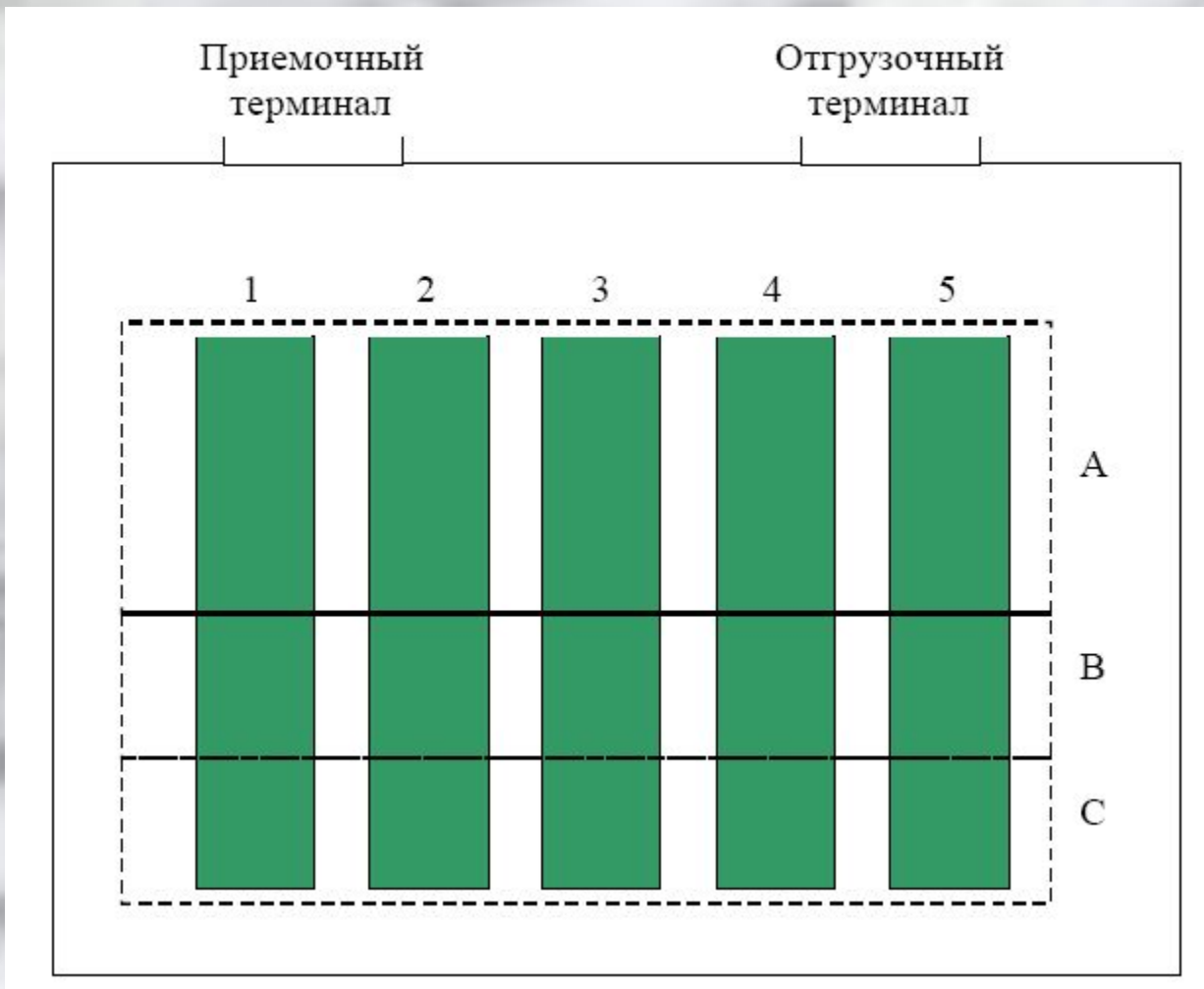
Обзор Разное

Ячейки хранения

Функции

Склад	Проход	Н	Название
▶ Закупки	31	1	Закупки, проход 31
Закупки	32	2	Закупки, проход 32
Закупки	ЗП/0	999	Закупки, ЗП/0
Карант...	11	0	
Основн...	77	0	

# Настройка областей и зон хранения



Категория номенклатуры	Зона хранения	Принадлежащие зоне области хранения (в порядке приоритета)
A	31	A B C
B	32	B C A
C	33	C B A
Скоропортящиеся	3X	Область рефрижерации

Область хранения - Область хранения: КЗК01, Комплектация "Закупки" №01

Обзор Разное

Ячейки хранения

Отбор

Област...	Название	Тип
▶ КЗК01	Комплектация "Закупки" №01	Область комплектации
КЗК02	Комплектация "Закупки" №02	Область комплектации
ХЗК01	Хранение на "Закупки" №01	Область хранения
ХЗК02	Хранение на "Закупки" №02	Область хранения

Зона хранения - Зона хранения: 3301, Зона хранения "Закупки" №01

Обзор Разное **Области хранения** Местонахождение номенклатуры

Зона хр...	Название
3301	Зона хранения "Закупки" №01
3302	Зона хранения "Закупки" №02

Зона хранения - Зона хранения: 3302, Зона хранения "Закупки" №02

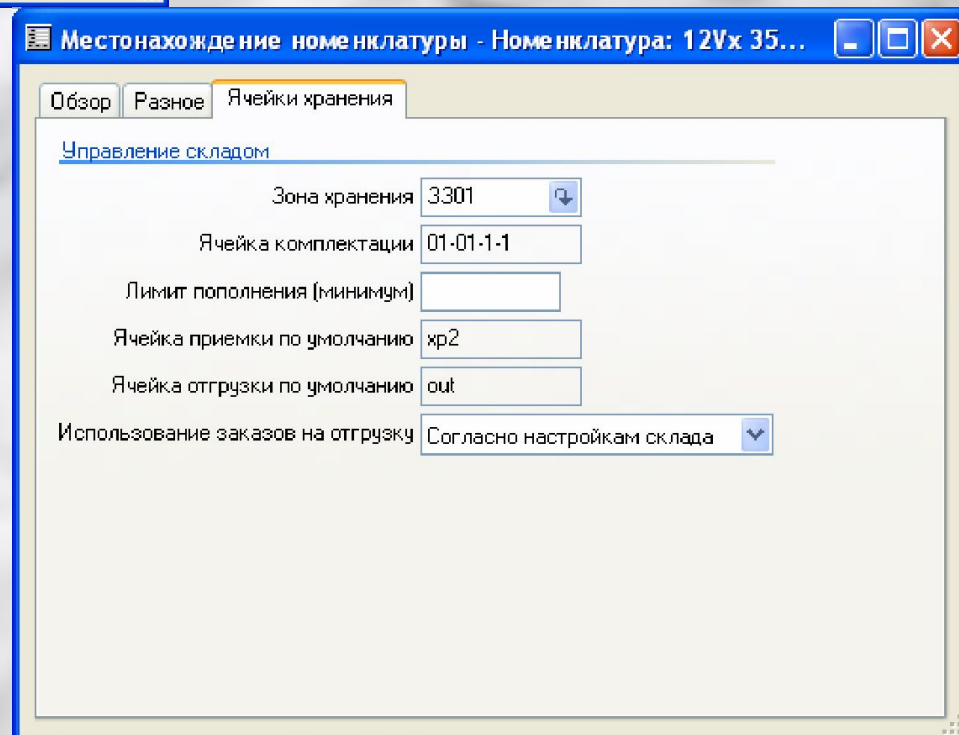
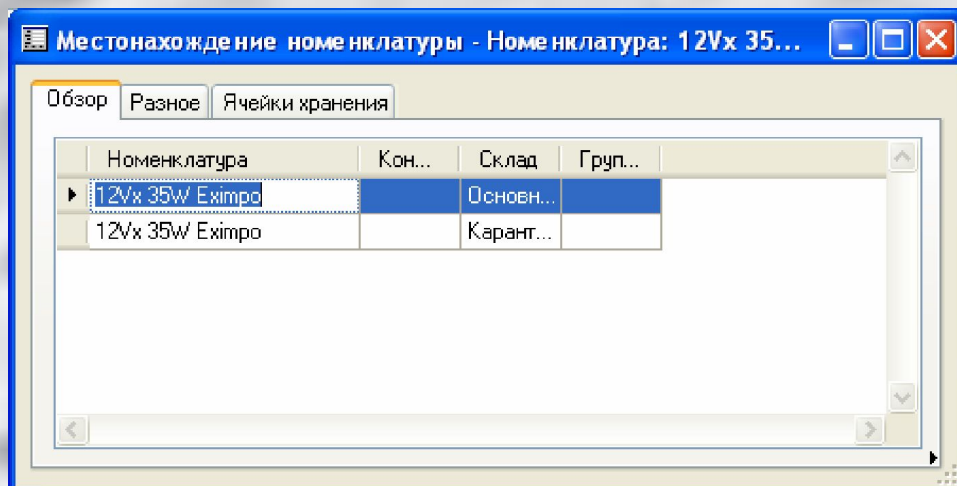
Обзор Разное **Области хранения** Местонахождение номенклатуры

Выбранные Доступные

ХЗК02  
ХЗК01

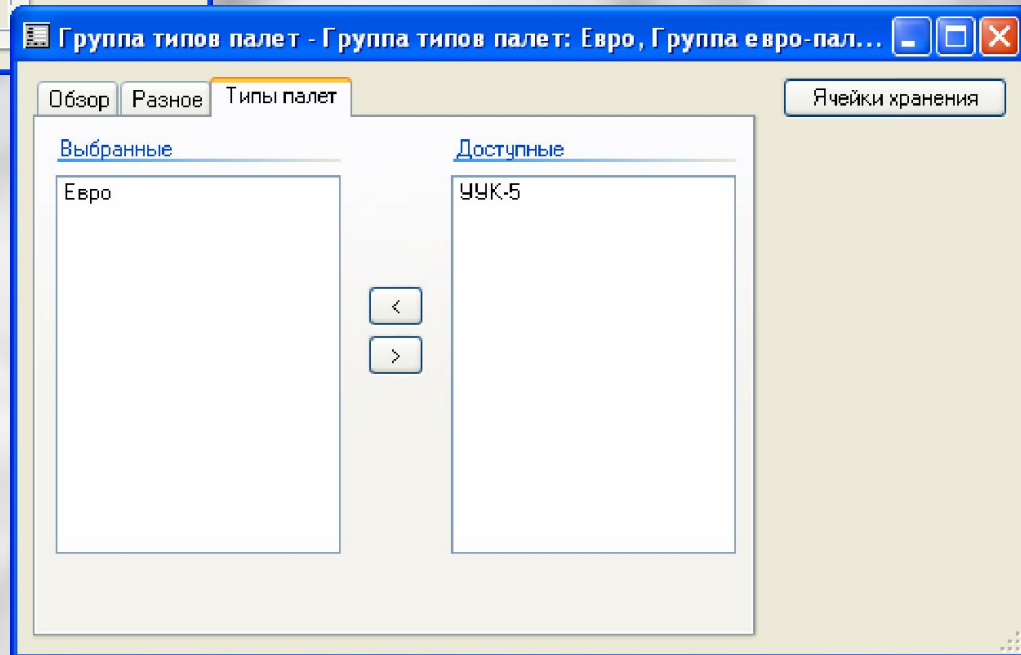
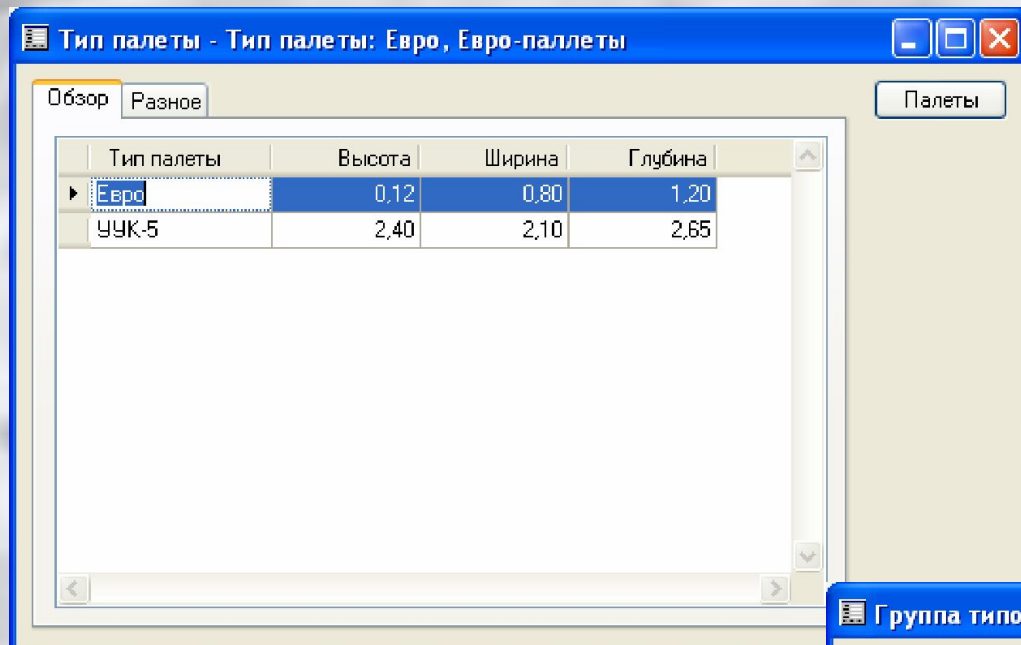
< >

Вверх Вниз

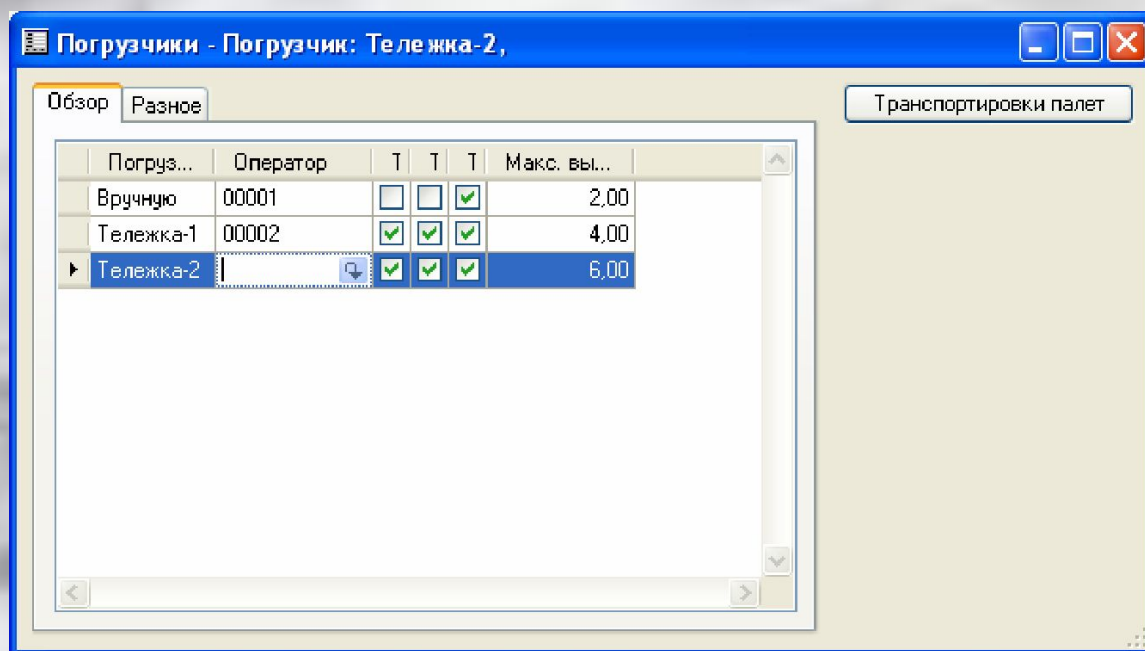




# Настройка палет



# Подъемно-транспортное оборудование



The screenshot shows a software window with a blue title bar containing the text 'Погрузчики - Погрузчик: Тележка-2,' and standard window control buttons. Below the title bar, there are two tabs: 'Обзор' (selected) and 'Разное'. To the right of the tabs is a button labeled 'Транспортировки палет'. The main area contains a table with the following data:

Погруз...	Оператор	T	T	T	Макс. вы...
Вручную	00001	<input type="checkbox"/>	<input type="checkbox"/>	<input checked="" type="checkbox"/>	2,00
Тележка-1	00002	<input checked="" type="checkbox"/>	<input checked="" type="checkbox"/>	<input checked="" type="checkbox"/>	4,00
▶ Тележка-2		<input checked="" type="checkbox"/>	<input checked="" type="checkbox"/>	<input checked="" type="checkbox"/>	6,00

# Склад

Панель параметров склада

Разное | Журналы | Спецификации | Ячейки хранения | **Транспортировка** | Складская аналитика | Номера

---

Складские проводки

Автоматическое добавление

Значения по умолчанию

Единицы

Резервирование

Резервирование заказанной номенклатуры

Ячейки хранения

Тип палеты

Закрытие

Минимальное среднее количество

Ручные коды сортировки

Проверочный текст

Инвентаризация

Блокир. номенкл. при инвентаризации

# Настройка формата названия ячеек

Склады - Склад: Закупки, Закупки/Товары в пути

Сводное планирование | Управление складом | Названия ячеек

Альтернативный адрес

Функции

Запросы

Проход

Включать проход

Стеллаж

Включать стеллаж

Уровень

Включать полку

Позиция

Включать позицию

Формат -#

Пример

Ячейка 31-01-1-1

Формат -##

Формат -#

# Настройка номенклатуры

Номенклатура - Номенклатура: 12Vx 35W Eximpro, Трансформатор 12Vx 35W Eximpro

Обзор Разное **Настройки** Ссылки Цена / скидка Количество Прочее Аналитика

Обновить цену Данные номенклатуры Физические размеры

Последняя цена закупки <input type="checkbox"/>	Вес нетто <input type="text" value="1,00"/>	Брутто-глубина <input type="text" value="1,00"/>
Последняя себестоимость <input checked="" type="checkbox"/>	Объем <input type="text" value="0,90"/>	Брутто-ширина <input type="text" value="2,00"/>
Модель цены продаж <input type="text" value="Нет"/>	Упаковочное количество <input type="text" value="2,00"/>	Брутто-высота <input type="text" value="3,00"/>
Базисная цена <input type="text" value="Себестоимость"/>	Брутто-вес <input type="text" value="1,50"/>	<u>Управление складом</u>
Процентная маржа <input type="text" value="200,00"/>	Вид упаковки <input type="text" value="Ящик"/>	Тип палеты <input type="text" value="Евро"/>
Процент расходов <input type="text" value="0,00"/>	Брутто-вес <input type="text" value="1,00"/>	На палете <input type="text" value="1,00"/>
		В слое <input type="text" value="1,00"/>
		Код сортировки <input type="text" value="0"/>

Проводки  
В наличии  
Настройки ▶  
Цены и скидки ▶  
Функции ▶  
Запросы ▶  
Прогноз ▶  
Спецификация ▶  
Маршрут

# Управление складом

Склады - Склад: Закупки, Закупки/Товары в пути

Обзор Разное Сводное планирование **Управление складом** Наз < >

Альтернативный адрес

Функции

Запросы

Ячейка приемки по умолчанию ЗП\_1

Ячейка отгрузки по умолчанию ЗО\_1

Ячейка для пустых палет ЗП\_1

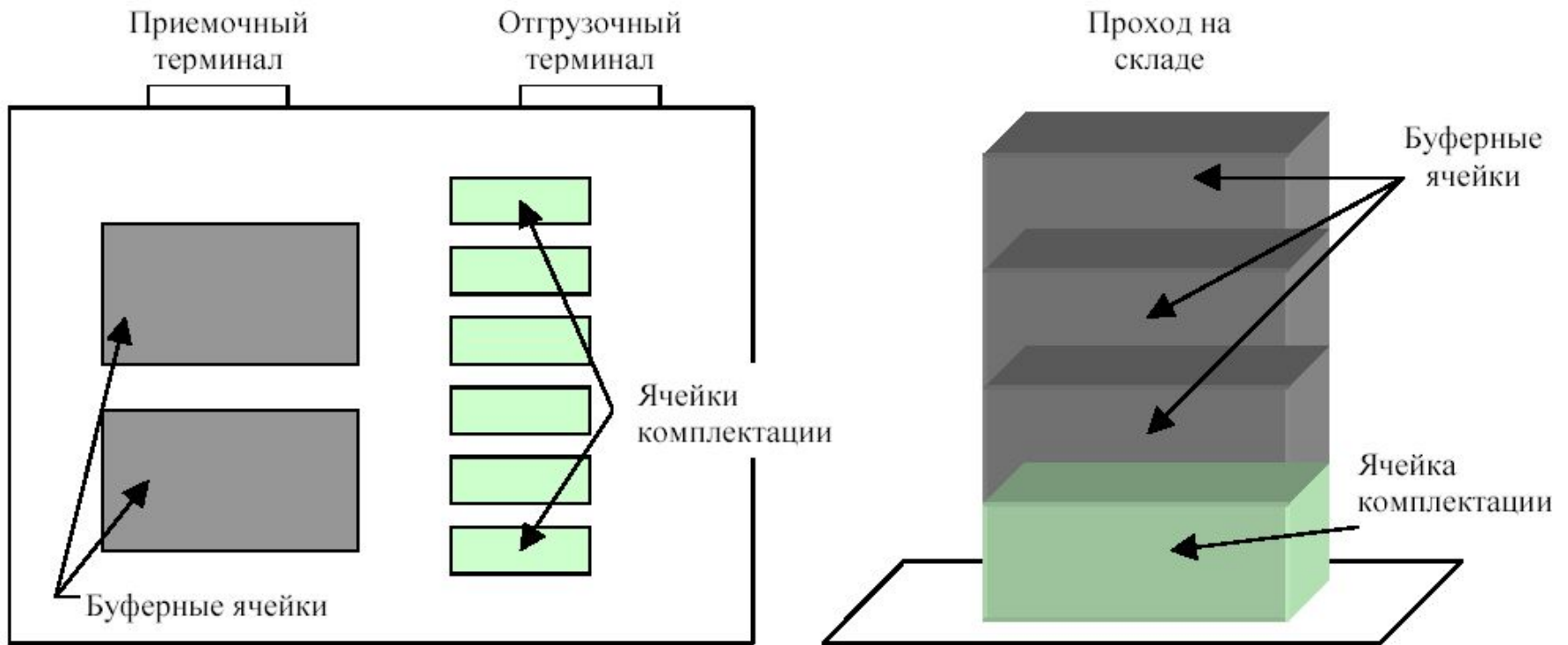
Время маршрута комплектации 00:00:00

Объем маршрута комплектации 120,00

Время транспортировки на маршруте 00:09:00

Использование заказов на отгрузку Согласно группе моделей

# Типы ячеек



Ячейки хранения - Ячейка: 31-01-1-1, Закупки

Обзор Разное Прочее Структура в виде дерева

Склад	Ячейка	Тип ячейки	Па...	Ко...	До...
Закупки	31-01-1-1	Ячейка комплектации	1	0	1
Закупки	31-01-1-2	Ячейка комплектации	1	0	1
Закупки	31-01-2-1	Буферная ячейка	1	0	1
Закупки	31-01-2-2	Буферная ячейка	1	0	1
Закупки	31-01-3-1	Буферная ячейка	1	0	1
Закупки	31-01-3-2	Буферная ячейка	1	0	1
Закупки	31-02-1-1	Ячейка комплектации	1	0	1
Закупки	31-02-1-2	Ячейка комплектации	1	0	1
Закупки	31-02-2-1	Буферная ячейка	1	0	1
Закупки	31-02-2-2	Буферная ячейка	1	0	1
Закупки	31-02-3-1	Буферная ячейка	1	0	1
Закупки	31-02-3-2	Буферная ячейка	1	0	1

Запросы

Транспортировки палет

Функции

Печать

Ячейки хранения - Ячейка: 31-01-1-1, Закупки

Обзор Разное Прочее Структура в виде дерева

Идентификация

Склад

Проход

Стеллаж

Полка

Позиция

Ручное изменение

Ячейка

Физические размеры

Палет - макс.

Высота

Ширина

Глубина

Объем

Высота от пола

Группа типов палет

Размещение

Область хранения

Область комплектации

Загрузить

Количество палет

Доступно палет

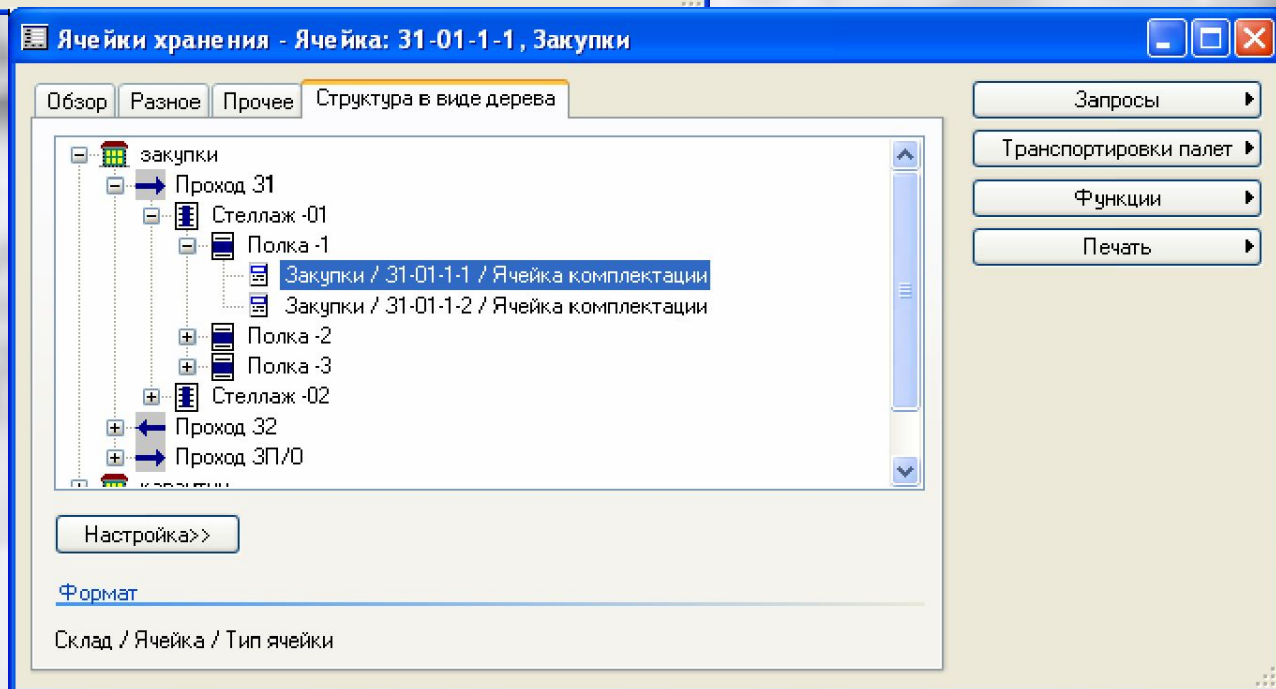
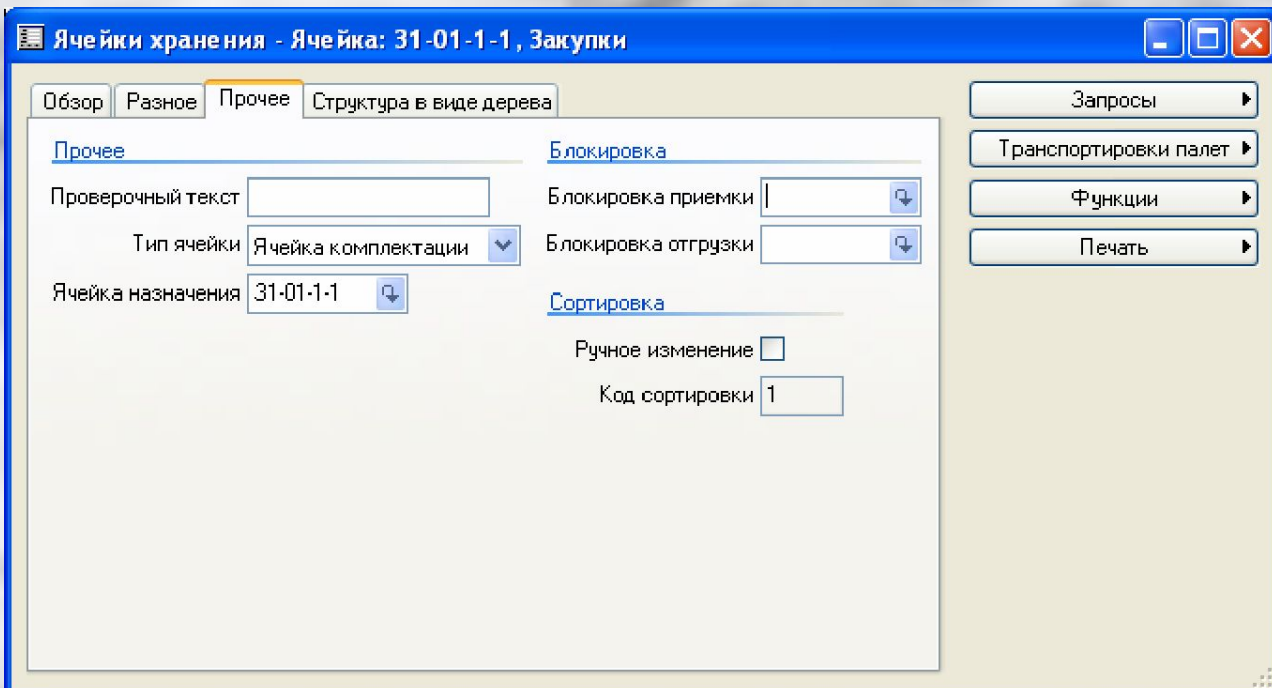
Запросы

Транспортировки палет

Функции

Печать





Палеты - Код палеты: ПИ00002, ЗП\_1

Обзор Разное

Код палеты	Тип палеты	Склад	Ячейка
▶ ПИ00002	Евро	Закупки	ЗП_1
ПИ00003	Евро	Закупки	ЗП_1
ПИ00004	Евро	Закупки	ЗП_1
ПИ00005	Евро	Закупки	ЗП_1
ПИ00006	Евро	Закупки	ЗП_1
ПИ00007	Евро	Закупки	ЗП_1
ПИ00008	Евро	Закупки	ЗП_1
ПИ00009	Евро	Закупки	ЗП_1
ПИ00010	Евро	Закупки	ЗП_1
ПИ00011	Евро	Закупки	ЗП_1
ПИ00012	Евро	Закупки	ЗП_1

В наличии

Проводки

Транспортировки палет

Функции ▶

Печать ▶

Серии документов - Код серии документов: УС\_Паллета, УС\_Паллета

Обзор Разное Очистка Производительность

Идентификация

Код серии документов

Название

Нумерация

Минимальное

Максимум

Следующий

Формат

Настройка

Используется

Блокировано

Вручную

Непрерывная

Допускать пользовательские изменения

Уменьшение номера

Увеличение номера

Ссылки

Список

Очистка ▶

История

Мастер

Просмотр Открыто

Обзор Разное **Значения по умолчанию** Блокировка История

Ссылка

Поставщик Электро

Ссылка Закупка

Код ЗП157

Режим обработки

Транспортировки палет

Проверять ячейки комплектации

Проверять буферные ячейки

Складская аналитика

Конфигурация

Склад Закуп

Номер партии

Ячейка ЗП\_1

Код палеты

Серийный номер

Размер

Цвет

Номер ГТД

Строки

Проверка

Разноска

Новый

Системный журнал

Функции

Печать

# Получение товара

Строки журнала - Журнал: НЖ008, 6,00, Журнал: НЖ008

Обзор Разное Аналитика

Е...	Номенклатура	Кон...	Ячейка	Код палеты	Количес...	С.
	12Vx 35W Ехiмрo				1,00	
	12Vx 35W Ехiмрo				1,00	
▶	12Vx 35W Ехiмрo				1,00	
	12Vx 35W Ехiмрo				1,00	
	12Vx 35W Ехiмрo				1,00	
	12Vx 35W Ехiмрo				1,00	
	12Vx 35W Ехiмрo				1,00	
	Генератор				3,00	

Проверка  
Разноска  
Системный журнал  
Функции ▶  
Склад ▶

Строки журнала - Журнал: НЖ008, 6,00, Журнал: НЖ008

Обзор Разное Аналитика

Идентификация

Журнал

Номер строки

Дата

Ссылка

Поставщик

Ссылка

Код

Номер лота

Количество

Строка журнала

Номенклатура

Режим обработки

Транспортировки палет

Проверять ячейки комплектации

Проверять буферные ячейки

Палеты

Тип палеты

Проверка  
Разноска  
Системный журнал  
Функции ▶  
Склад ▶

# Транспортировка палет

Транспортировки палет - Код палеты: ПИ00015, ЗП\_1, Со склада: Закупки

Код сотрудника 00001 Погрузчик Тележка-1 Склад Закупки

Обзор Разное Номенклатурные единицы

№	Код палеты	Со с...	Ячейка-ис...	На с...	Ячейка на...	Количес...
<input checked="" type="checkbox"/>	ПИ00015	Закупки	ЗП_1	Закупки	31-01-1-1	10,00
<input type="checkbox"/>	ПИ00016	Закупки	ЗП_1	Закупки	31-01-2-1	10,00
<input type="checkbox"/>	ПИ00017	Закупки	ЗП_1	Закупки	31-01-2-2	10,00
<input type="checkbox"/>	ПИ00018	Закупки	ЗП_1	Закупки	31-01-3-1	10,00
<input type="checkbox"/>	ПИ00019	Закупки	ЗП_1	Закупки	31-01-3-2	10,00
<input type="checkbox"/>	ПИ00020	Закупки	ЗП_1	Закупки	31-02-2-1	10,00
<input type="checkbox"/>	ПИ00021	Закупки	ЗП_1	Закупки	31-02-2-2	10,00
<input type="checkbox"/>	ПИ00022	Закупки	ЗП_1	Закупки	31-02-3-1	10,00
<input type="checkbox"/>	ПИ00023	Закупки	ЗП_1	Закупки	31-02-3-2	10,00

Блокирование транспортировки  
Выбор другой палеты  
Запуск транспортировки  
Смена ячейки назначения  
Завершение транспортировки  
Считать заново

Транспортировки палет - Код палеты: ПИ00015, ЗП\_1, Со склада: Закупки

Код сотрудника 00001 Погрузчик Тележка-1 Склад Закупки

Обзор Разное Номенклатурные единицы

Идентификация

Транспортировка палеты ТрП00000022

Код палеты ПИ00015

Тип Транспортировка приемки

Статус обработки Активизировано

По

На склад Закупки

В ячейку 31-01-1-1

Ячейка назначения 31-01-1-1

На высоту 0,00

С

Со склада Закупки

Ячейка-источник ЗП\_1

С высоты 0,00

Прочее

Приоритет 10

Отгрузка

Количество 10,00

Блокирование транспортировки  
Выбор другой палеты  
Запуск транспортировки  
Смена ячейки назначения  
Завершение транспортировки  
Считать заново

Транспортировки палет - Код палеты: ПИ00015, ЗП\_1, Со склада: Закупки

Код сотрудника 00001 Погрузчик Тележка-1 Склад Закупки

Обзор Разное **Номенклатурные единицы**

Номенклатура	Количес...	Кон...	Номер пар...	Серийный ...
▶ Калькулятор	10,00	Casio		

Разбиение

Склад ▶

Блокирование транспортировки

Выбор другой палеты

Запуск транспортировки

Смена ячейки назначения

Завершение транспортировки

Считать заново

# Отгрузка товара

Отгрузка - Отгрузка: Ск0003, Новая запись

Просмотр отправленного

Обзор Разное

	Отгрузка	Склад	Ячейка отг...	Совместная упаковка	Статус	Комплектация	Транспортировка ...
*	Ск0003	Закупки	30_1	Один и тот же клиент	Зарегистрировано		
	Ск0001	Закупки	30_1	Один и тот же клиент	Упаковано	Завершено	Завершено

Основание  
Запрос  
Функции  
Печать

Отгрузка - Отгрузка: Ск0003, Новая запись

Просмотр отправленного

Обзор Разное

Идентификация

Отгрузка: Ск0003  
Название:

Конфигурация

Совместная упаковка: Один и тот же клиент  
Склад: Закупки  
Ячейка отгрузки: 30\_1  
Другие склады:   
Автоматическое добавление:

Статус

Статус: Зарегистрировано  
Комплектация:   
Транспортировка палеты:   
Дата отправки:   
Время отправки: 00:00:00

Основание  
Запрос  
Функции  
Печать

Заказ на отгрузку - Складской заказ: Ск3025, Калькулятор, Тип: Заказ на отгрузку



Обзор Разное Коды аналитики

Проводки

Склад

Ссылка	Код	Клиент	Номенклатура	Кон...	Склад	Неотгру...	Количес...	E
▶ Заказ	ЭК115	Люкс	Калькулятор	Casio	Закупки	10,00		<input type="checkbox"/>



# Резервирование и комплектация

Отгрузка - Отгрузка: Ск0003,

Просмотр отправленного

Обзор Разное

Отгрузка	Склад	Ячейка отг...	Совместная упаковка	Статус	Комплектация	Транспортировка ...
Ск0001	Закупки	30_1	Один и тот же клиент	Упаковано	Завершено	Завершено
Ск0002	Закупки	30_1	Все	Отправлено	Завершено	Завершено
Ск0003	Закупки	30_1	Один и тот же клиент	Зарезервировано	Зарегистрировано	

Основание  
Запрос  
Функции  
Печать

Комплектация - Маршрут комплектации: МК0000005, КЗК01

Маршрут комплектации  Код сотрудника

Палета для комплектации  Склад

Строки для комплектации

Активный Завершено Маршрут комплектации

Номенклатура	Кон...	Склад	Ячейка	Баланс	Количес...
калькулятор	casio	закупки	з1-01-1-1	0,00	10,00

Спецификация  
Транспортировка пополнения  
Инвентаризация  
Склад

