



Приток-СКД + Приток-РЛС

приток

Задачи при охране крупного предприятия



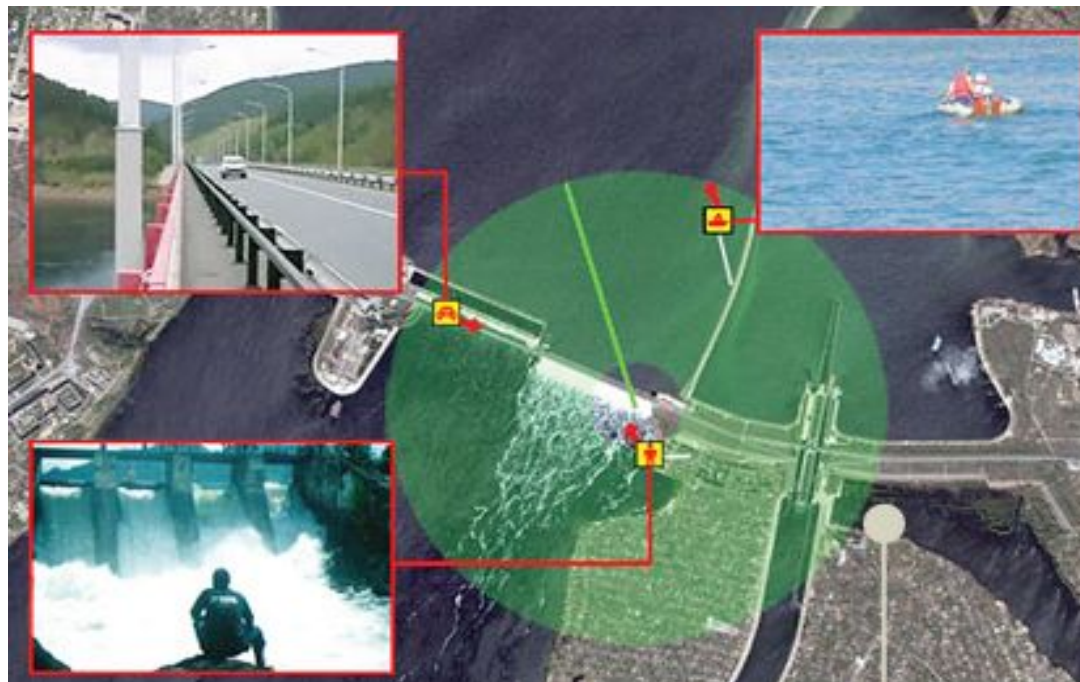
- контроль доступа
сотрудники\посетители\автомобили
- охрана периметра
- охрана зданий, сооружений внутри
- видеонаблюдение
- мониторинг патрулей (трекеры)
- мониторинг движения внутри
- предупреждение нападения снаружи



РЛС Orwell

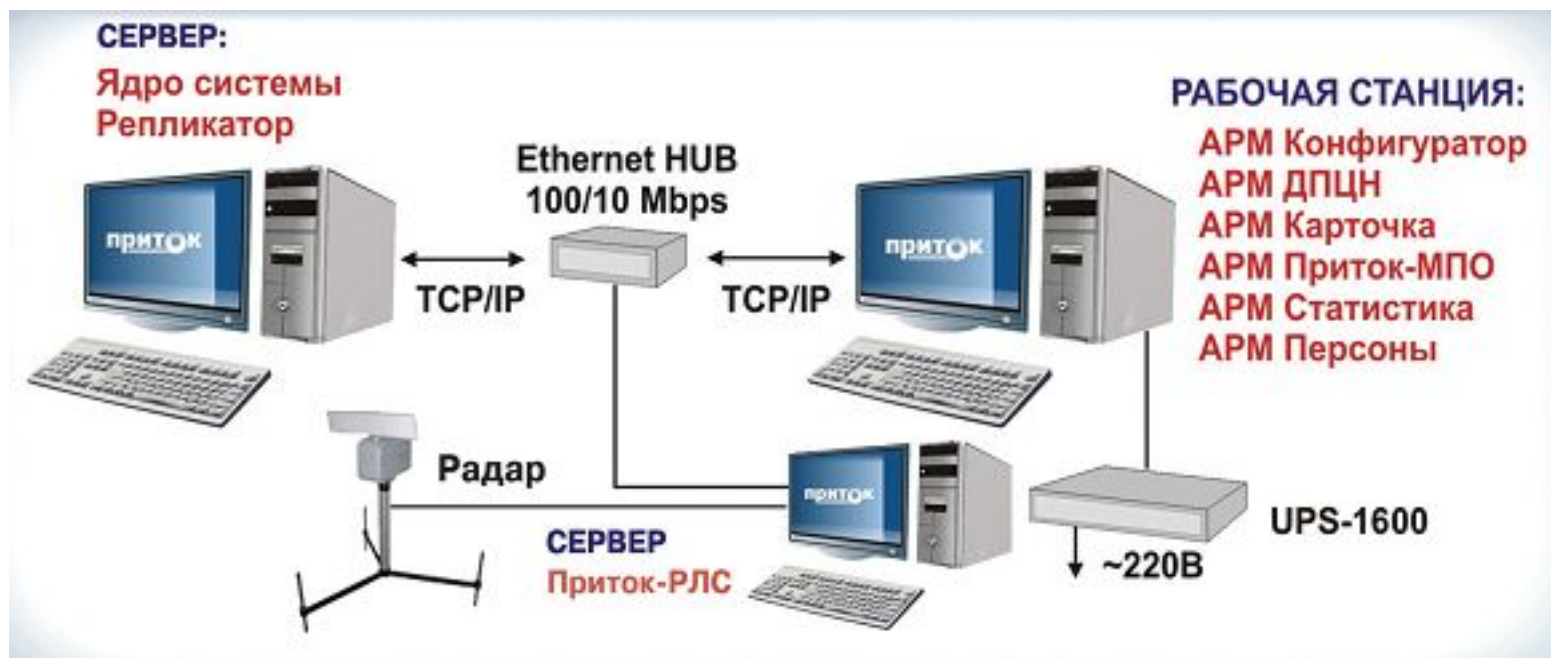


- обнаружение подвижных целей
- обзор в радиусе 1 км
- погрешность измерения дальности 2 м
- угловая скорость обзора 10-40 градусов в секунду
- использование поворотных механизмов для наведения тепловизоров или камер
- слежение за целью



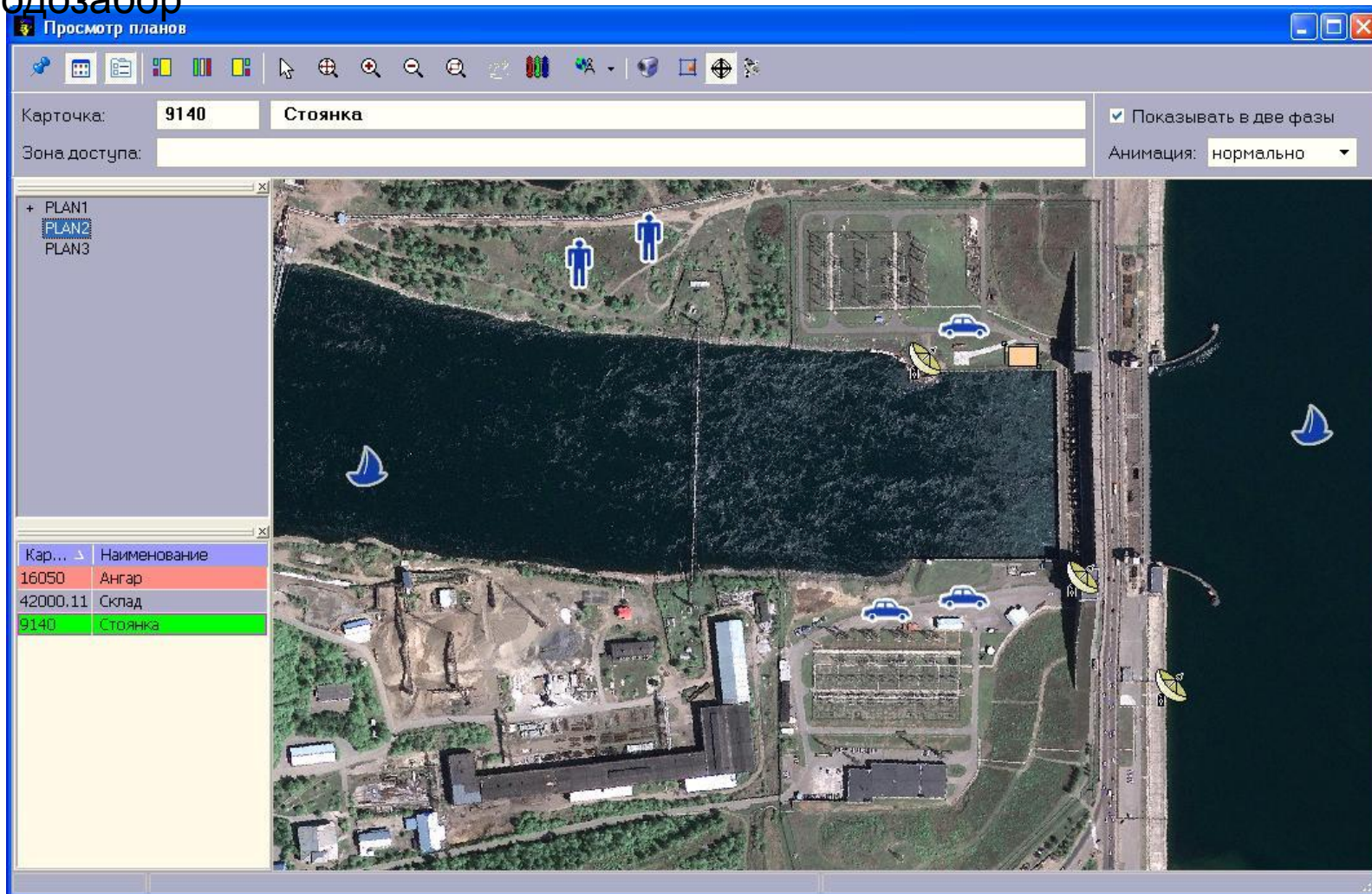
* Изготовитель Элвис Неотек, г. Москва, Зеленоград.

Схема включения РЛС Orwell



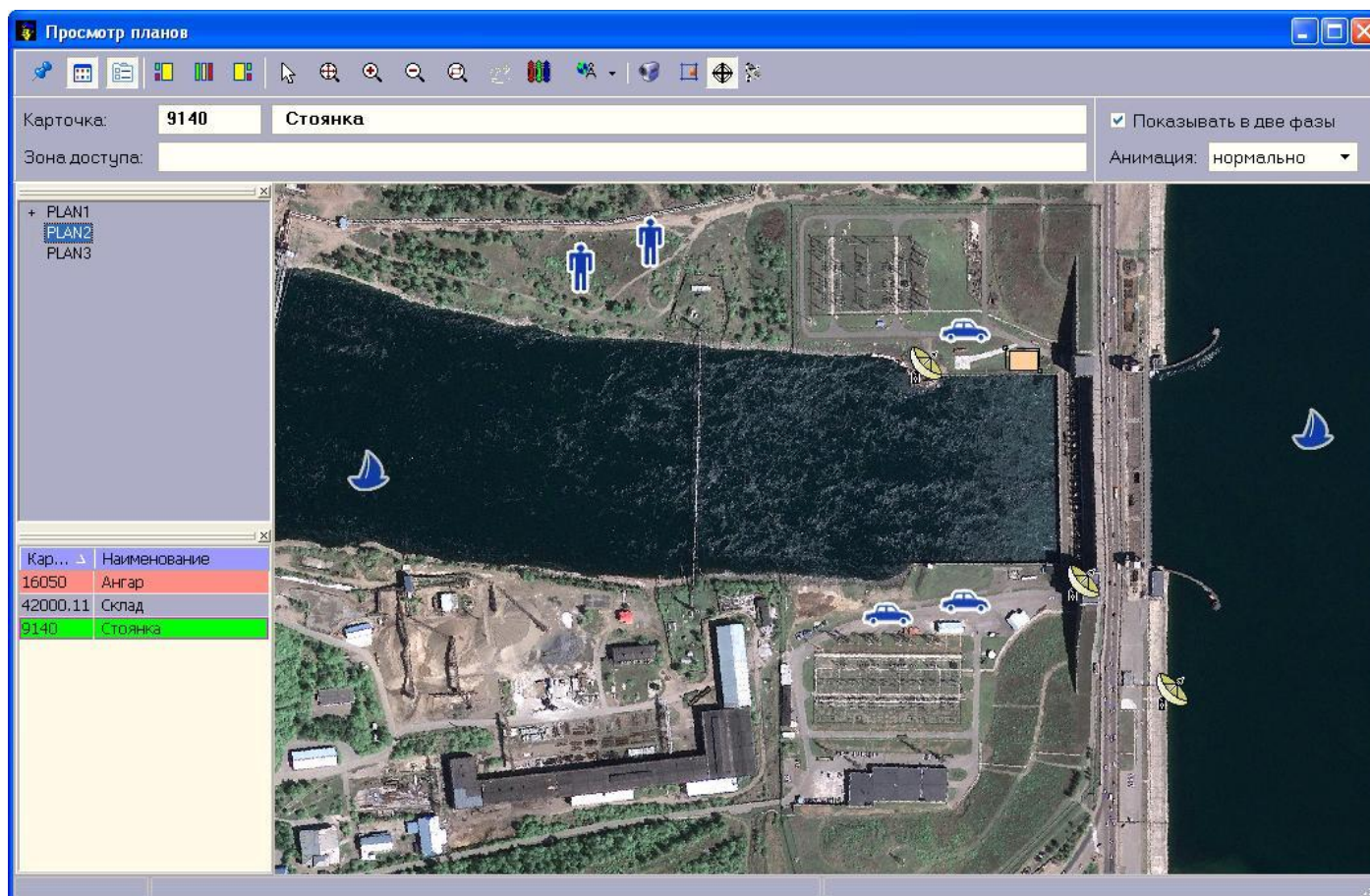
РЛС Orwell

- два радара внутри территории
- один радар контролирует водозабор



План - карта

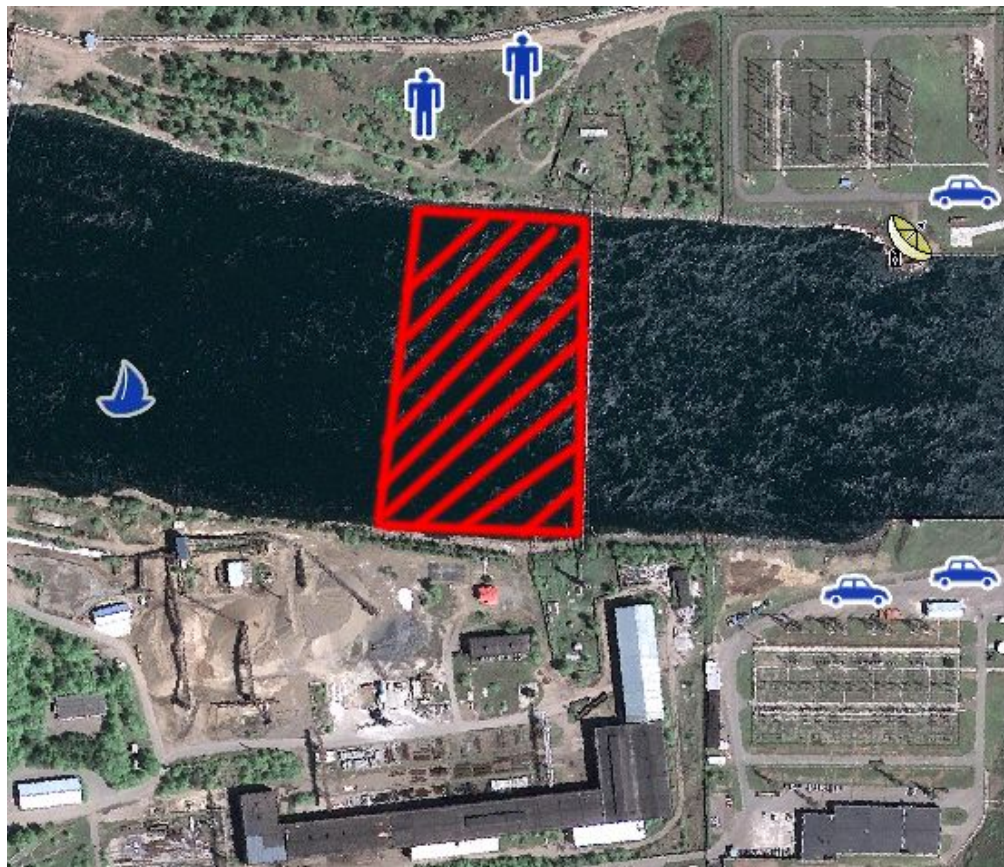
- на плане отображаются охранные зоны
- план привязан к координатам местности
- подвижные цели от РЛС разделены на категории
- оператор может ставить на охрану, снимать, вызывать показ камеры с плана



Зоны контроля — тревожные зоны

- заданная пользователем область на карте местности произвольной формы
- привязка к расписанию
- возможность постановки и снятия зоны с охраны
- тревога при вторжении
- запись событий в архив системы

Таким способом
решается
задача предупреждения
нападения.



Контроллер Приток-СКД 2012

- автономный или сетевой режимы работы;
- Ethernet 10MB/s или RS-485;
- поддержка DHCP;
- поддержка различных точек прохода на вход и на выход — дверь, турникет, шлюз, шлагбаум, автопроезд и прочие;
- управление картосборником;
- встроенный звуковой оповещатель;
- 2 считывателя ключей формата TM и Wiegand;
- 8 шлейфов;
- возможность программирования параметров шлейфов;
- 6 ключей с открытым коллектором;
- 2 релейных ключа (максимальный коммутируемый ток 3А, напряжение 30В);
- часы реального времени с календарем и встроенным резервным питанием;
- память ключей доступа до 20000;





**Спасибо за внимание!
Ваши вопросы.**