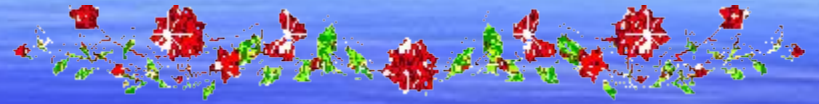
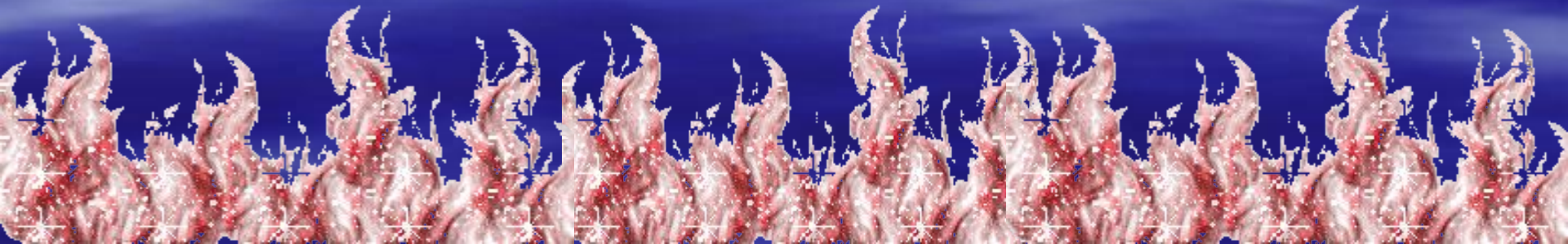




**В.Шекспир**



**« Ромео  
и  
Джульетта »**



**Нет повести  
печальнее на свете,  
чем повесть о Ромео  
и Джульетте!..**

**В. Шекспир  
1594 – 1595 г.г.**

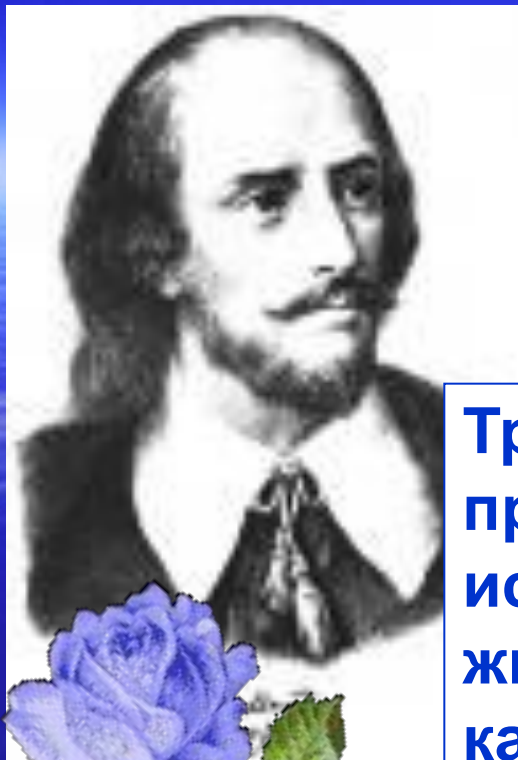


# Особенности драматического произведения

1. Драматическое произведение предназначено для постановки на сцене.
2. Пьеса делится на части, действия, акты. Внутри действия могут быть сцены, картины, явления.
3. В основе драматического произведения лежит конфликт.
4. В пьесе в диалогической и монологической формах воссоздается речь героев, воспроизводятся их поступки, поведение в целом.
5. Каждый период речи героев называется репликой.
6. В пьесах есть ремарки (авторские пояснения), помогающие представить героев и понять их поступки.



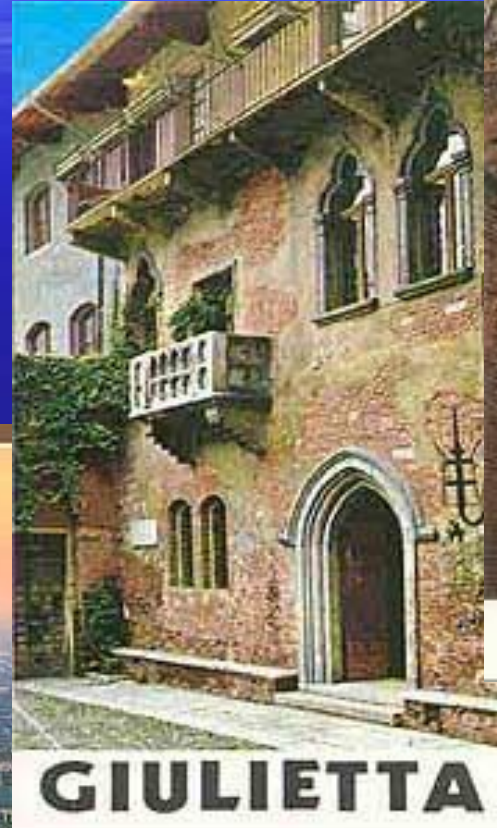
# *«Ромео и Джульетта» - это ТРАГЕДИЯ*



Трагедия – это драматическое произведение, в котором изображаются исключительно острые, непримиримые жизненные конфликты, таящие в себе катастрофические последствия и чаще всего завершающиеся гибелью одного или нескольких героев.

Трагедия рождает в сердцах зрителей сильный душевный подъём ( катарсис – очищение ), чувство сопереживания, которое возвышает и облагораживает душу.

**«В Вероне, где встречаются нас события...»**



**ROMEO**

**GIULIETTA**



**«Две равно уважаемых семьи...  
Ведут междоусобные бои  
И не хотят унять кровопролитья...»**

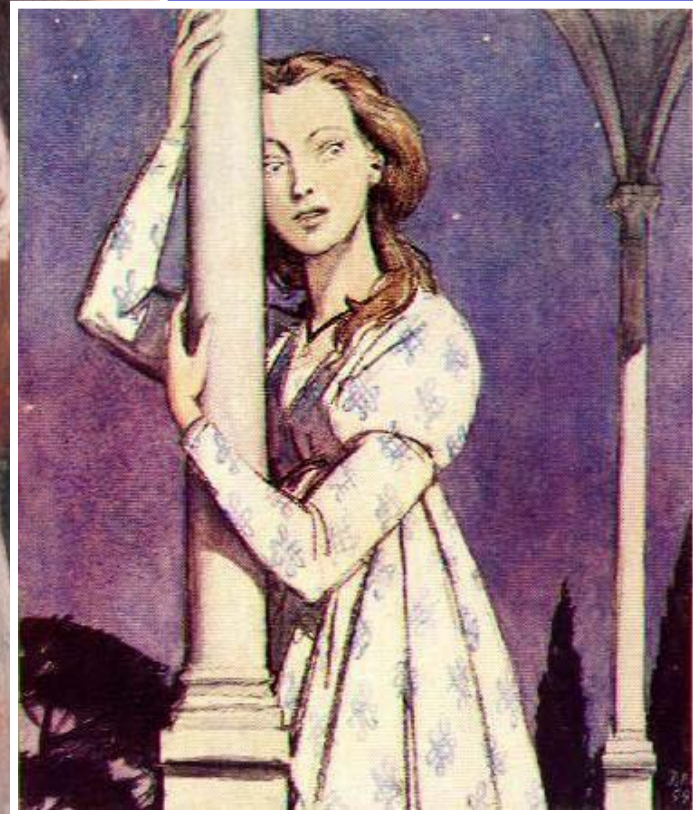


**Монтекки**

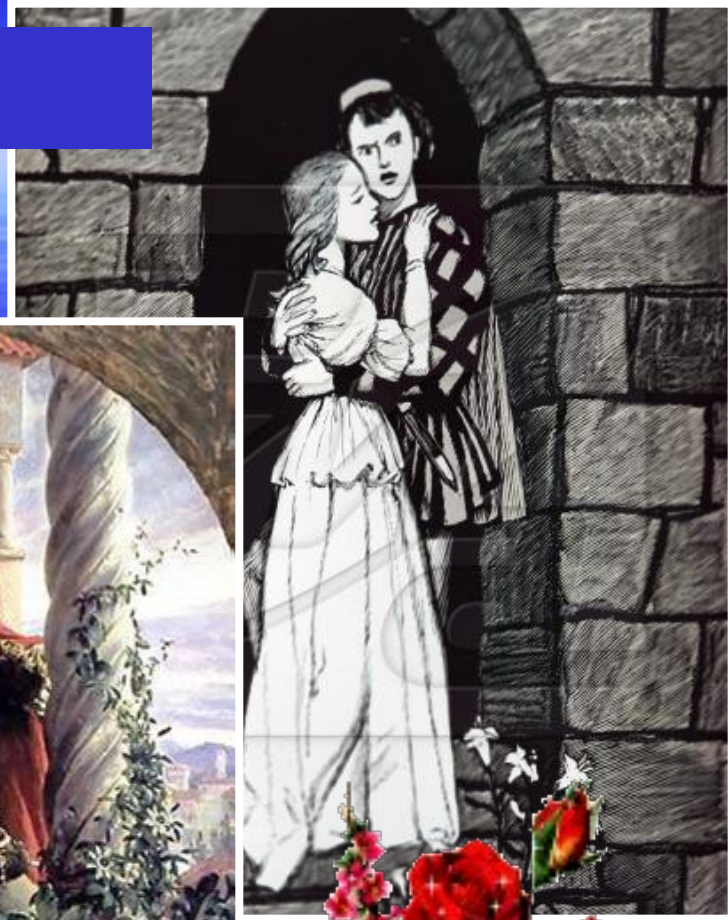


**Капулетти**

# Джульетта



# Pomeo





*«И гибель их у гробовых дверей  
Кладет конец непримиримой розни.»*

