

*Аппаратно-программный
КОМПЛЕКС*

Scan-Parus

*Предлагаем Вашему вниманию аппаратно-программный комплекс автоматизации процесса инвентаризации с использованием механизма штрихового кодирования – **Scan-Parus**.*



Данный комплекс интегрируется в программный продукт «Парус-Бухгалтерия 7».

*Комплекс **Scan-Parus** включает в себя программную и аппаратную части.*

Аппаратная часть комплекса состоит из:



*-специального принтера штрихкодов
(позволяет печатать этикетки с штрихкодом)*



*-терминала сбора данных
(позволяет сканировать штрихкоды,
и производить обработку данных)*

Программная часть комплекса включает в себя:

серверную часть



*устанавливается на
компьютер бухгалтера*

- подготовка и выгрузка данных в терминал*
- загрузка и обработка результатов из терминала*
- печать штрихкодовых этикеток*
- печать выходных документов с данными о реальном фактическом наличии и местонахождении объектов*

терминальную часть



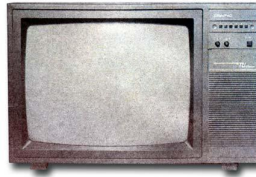
*устанавливается на
терминал сбора данных*

- получение данных о подлежащих инвентаризации объектах*
- сканирование штрихкодовых этикеток объектов и помещений*
- подготовка данных для выгрузки в серверную часть*

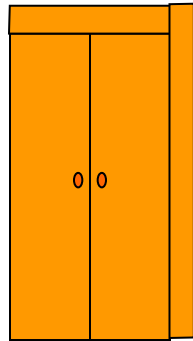
Автоматизация процесса инвентаризации с использованием механизма штрихового кодирования

Предыстория...

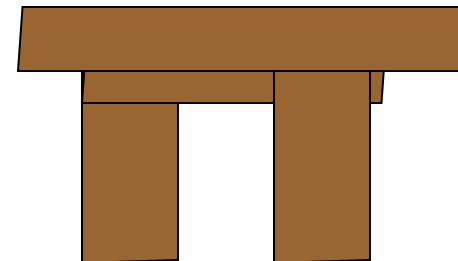
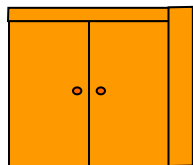
Автоматизация процесса инвентаризации с использованием механизма штрихового кодирования



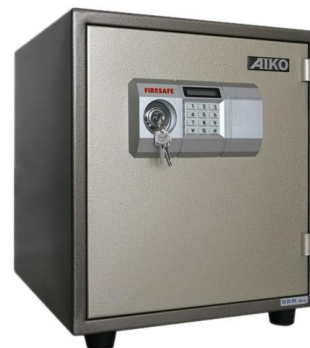
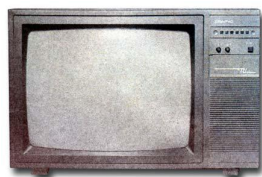
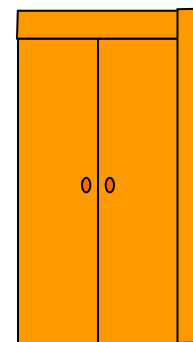
*Предположим, у Вас есть какое-то
имущество...*



Автоматизация процесса инвентаризации с использованием механизма штрихового кодирования



*Надеемся, что этого имущества у
Вас конечно больше...*



Автоматизация процесса инвентаризации с использованием механизма штрихового кодирования



Автоматизация процесса инвентаризации с использованием механизма штрихового кодирования



...больше, гораздо больше...

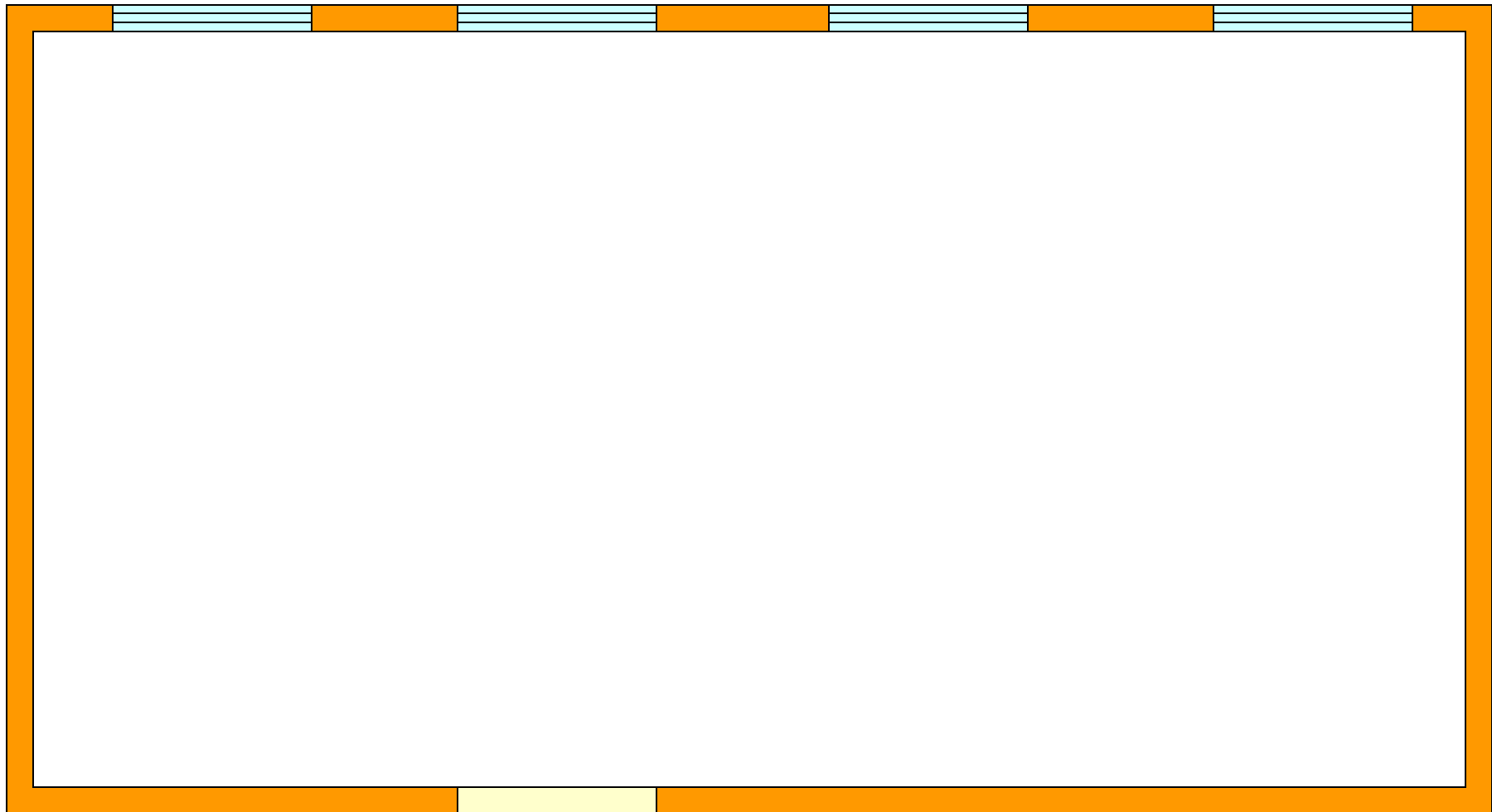


Автоматизация процесса инвентаризации с использованием механизма штрихового кодирования



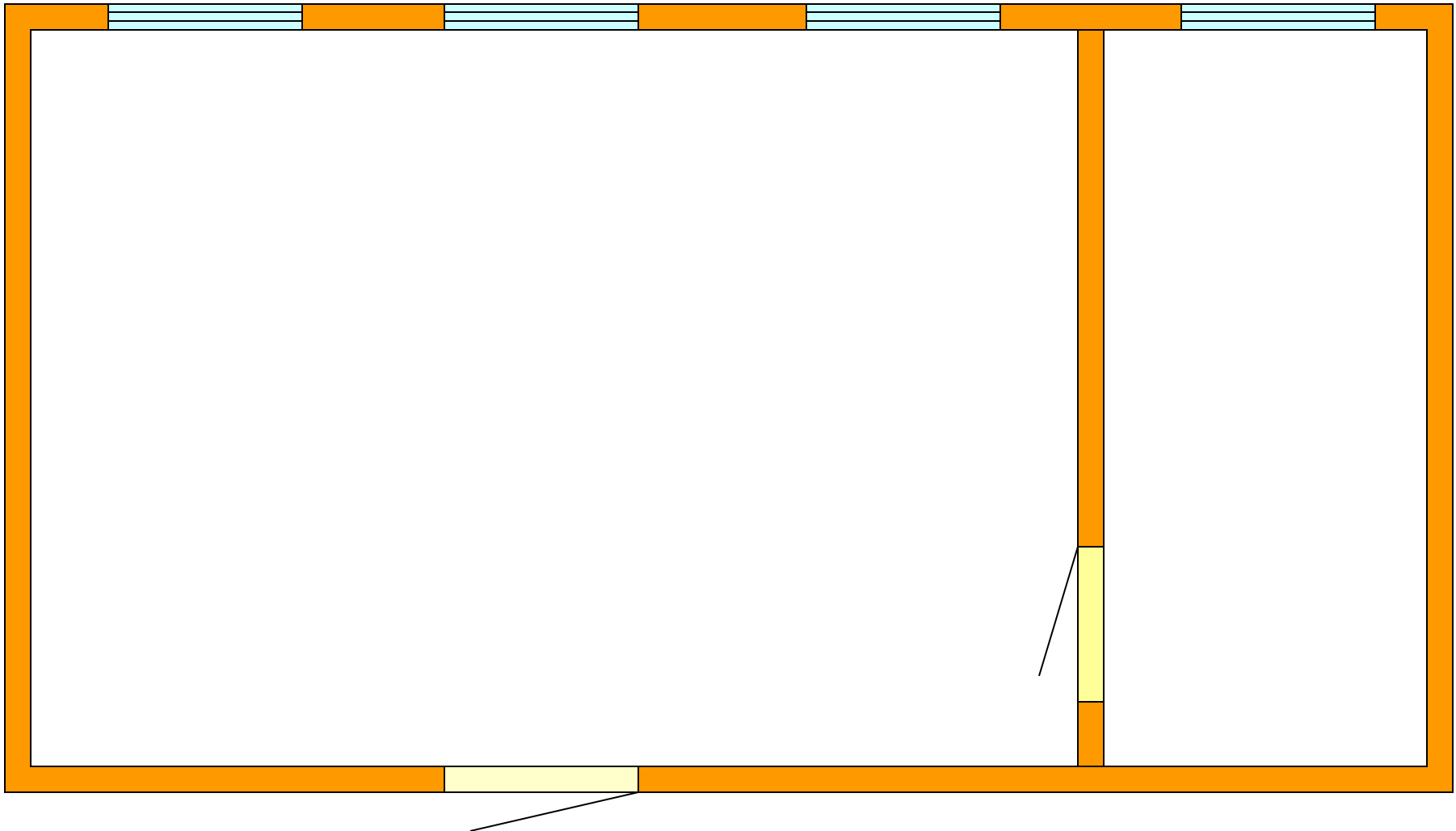
А может и ещё больше...

И всё это имущество находится у вас в каком-то помещении:



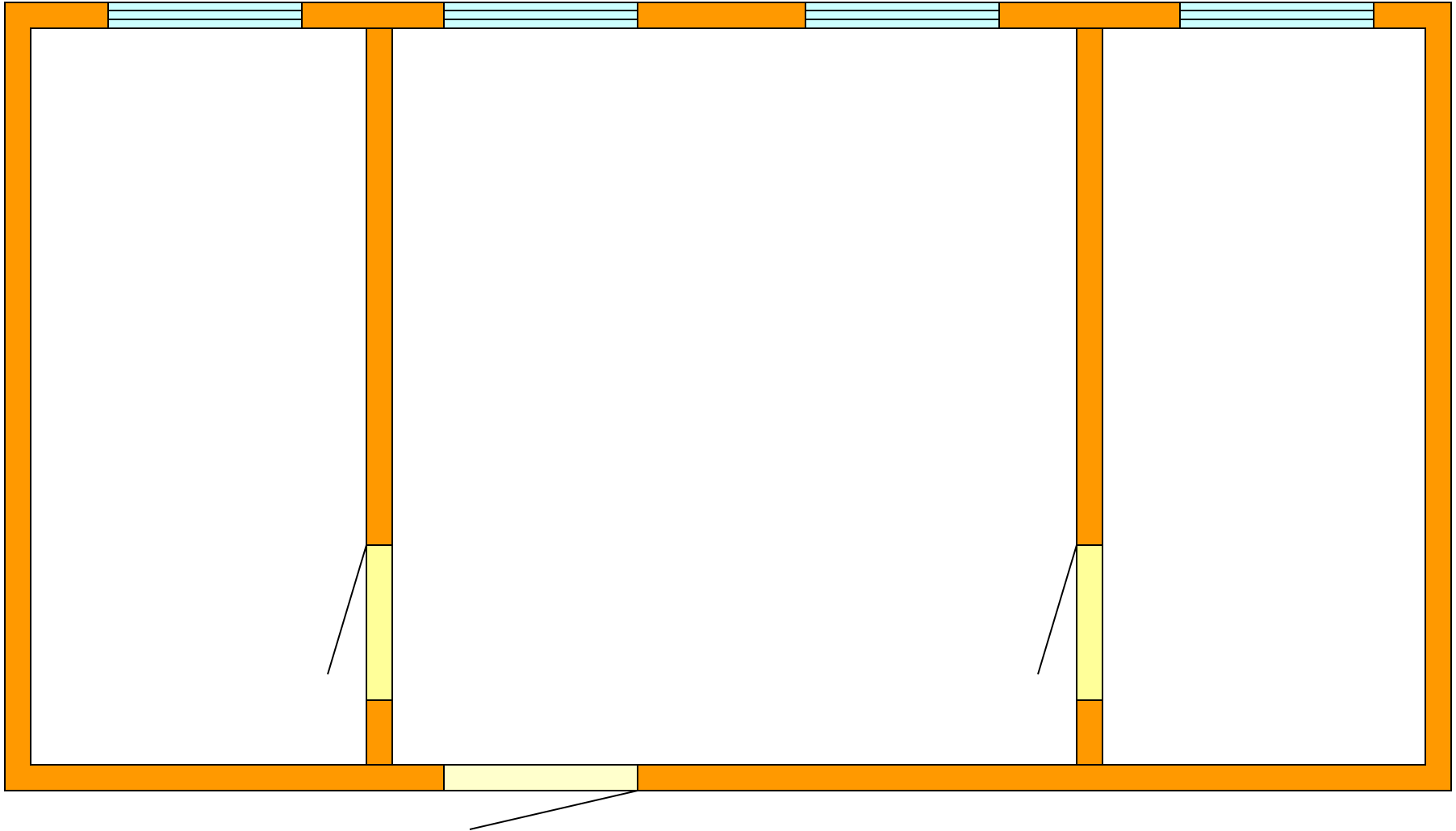
Автоматизация процесса инвентаризации с использованием механизма штрихового кодирования

... нет, в двух помещениях!!!



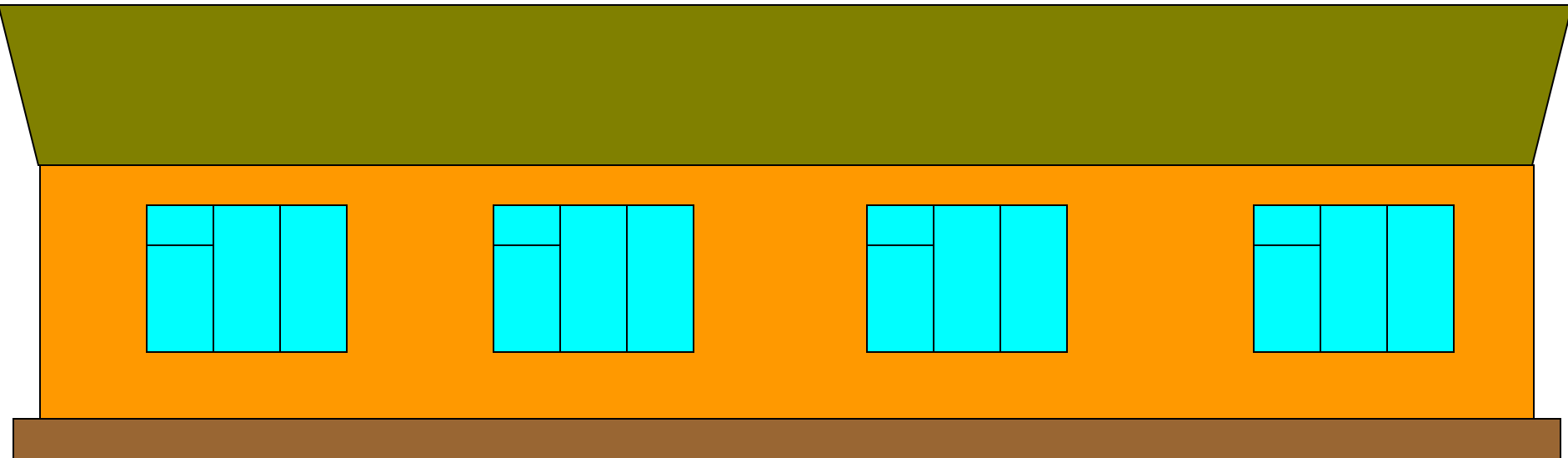
Автоматизация процесса инвентаризации с использованием механизма штрихового кодирования

А может помещений больше?



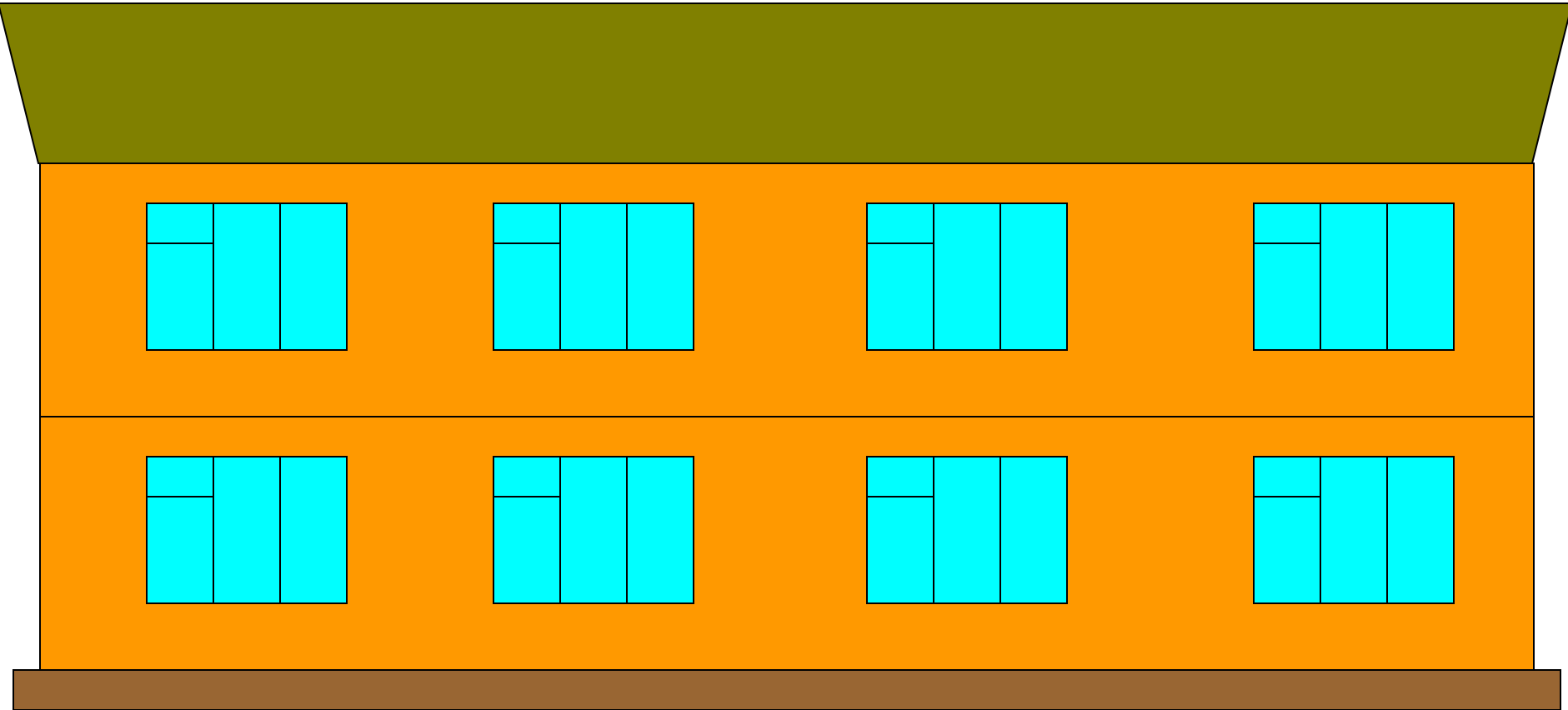
Автоматизация процесса инвентаризации с использованием механизма штрихового кодирования

Ещё больше?



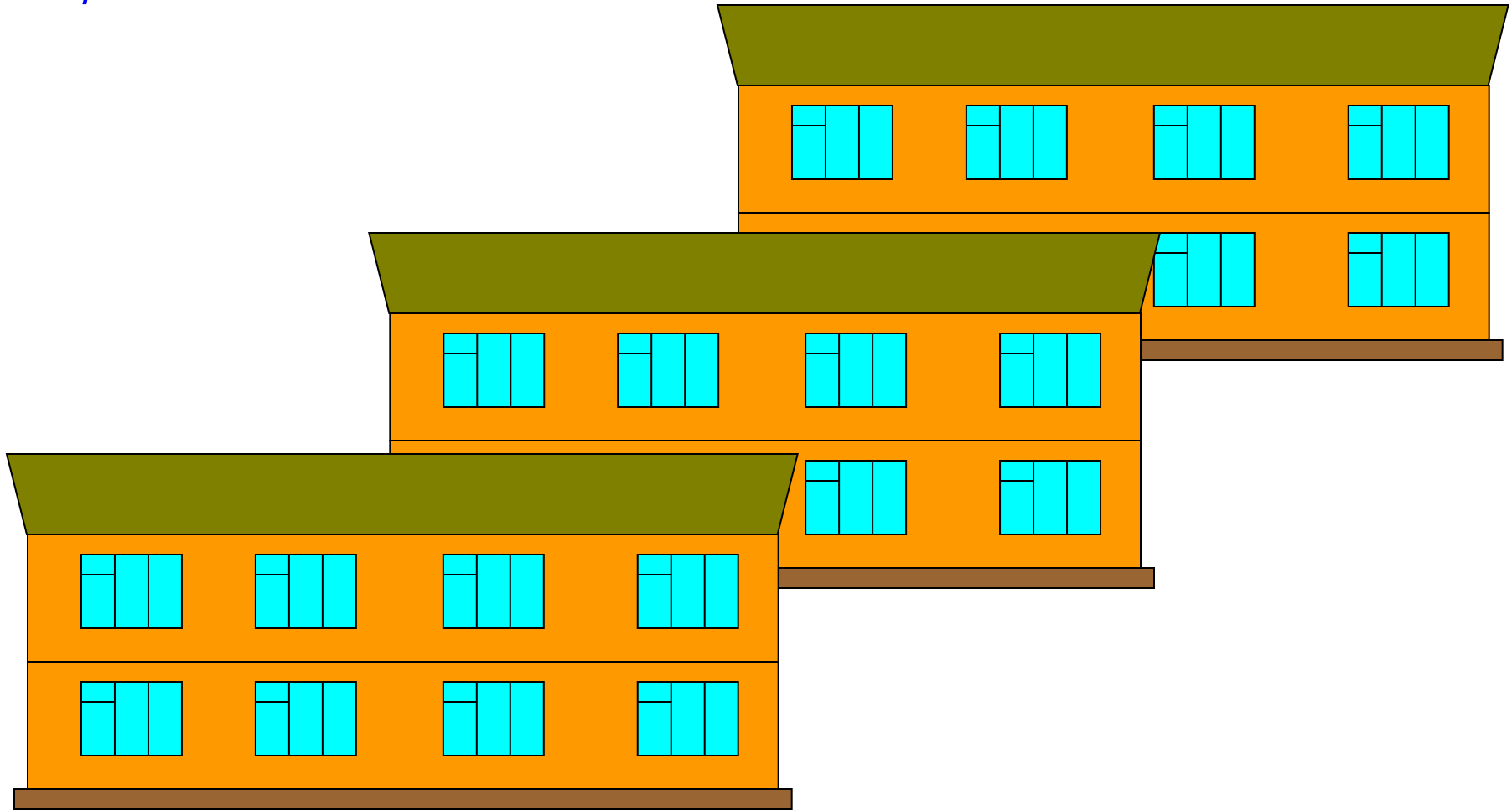
Автоматизация процесса инвентаризации с использованием механизма штрихового кодирования

Ещё больше?



Автоматизация процесса инвентаризации с использованием механизма штрихового кодирования

Ещё больше?

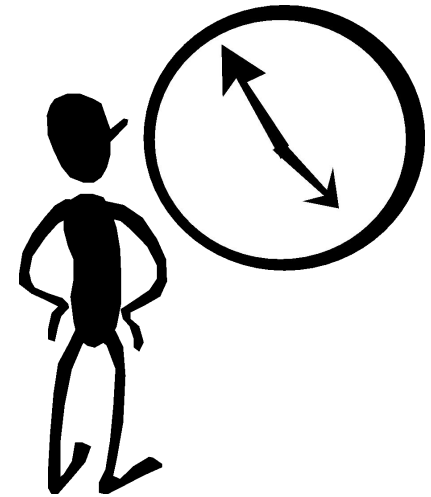


*Инвентаризацию у Вас проводит **один** сотрудник за **1** день???*



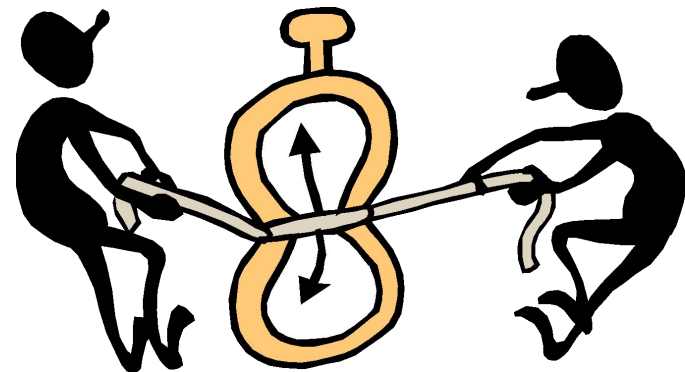
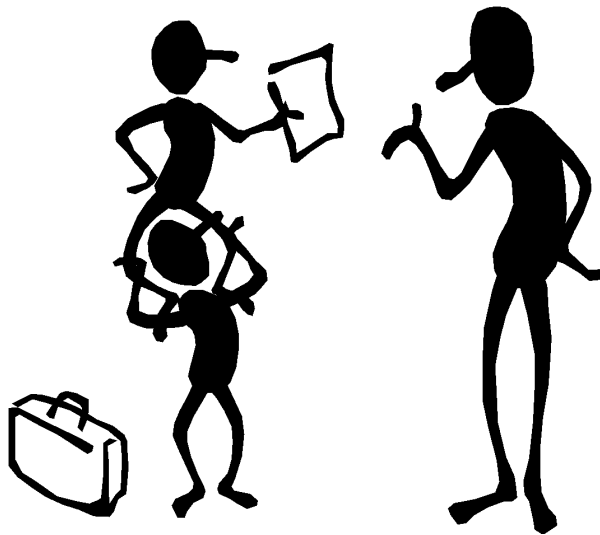
Автоматизация процесса инвентаризации с использованием механизма штрихового кодирования

... а может дольше?



Автоматизация процесса инвентаризации с использованием механизма штрихового кодирования

... а может и не один сотрудник тратит свое рабочее время на проведение инвентаризации???



Автоматизация процесса инвентаризации с использованием механизма штрихового кодирования

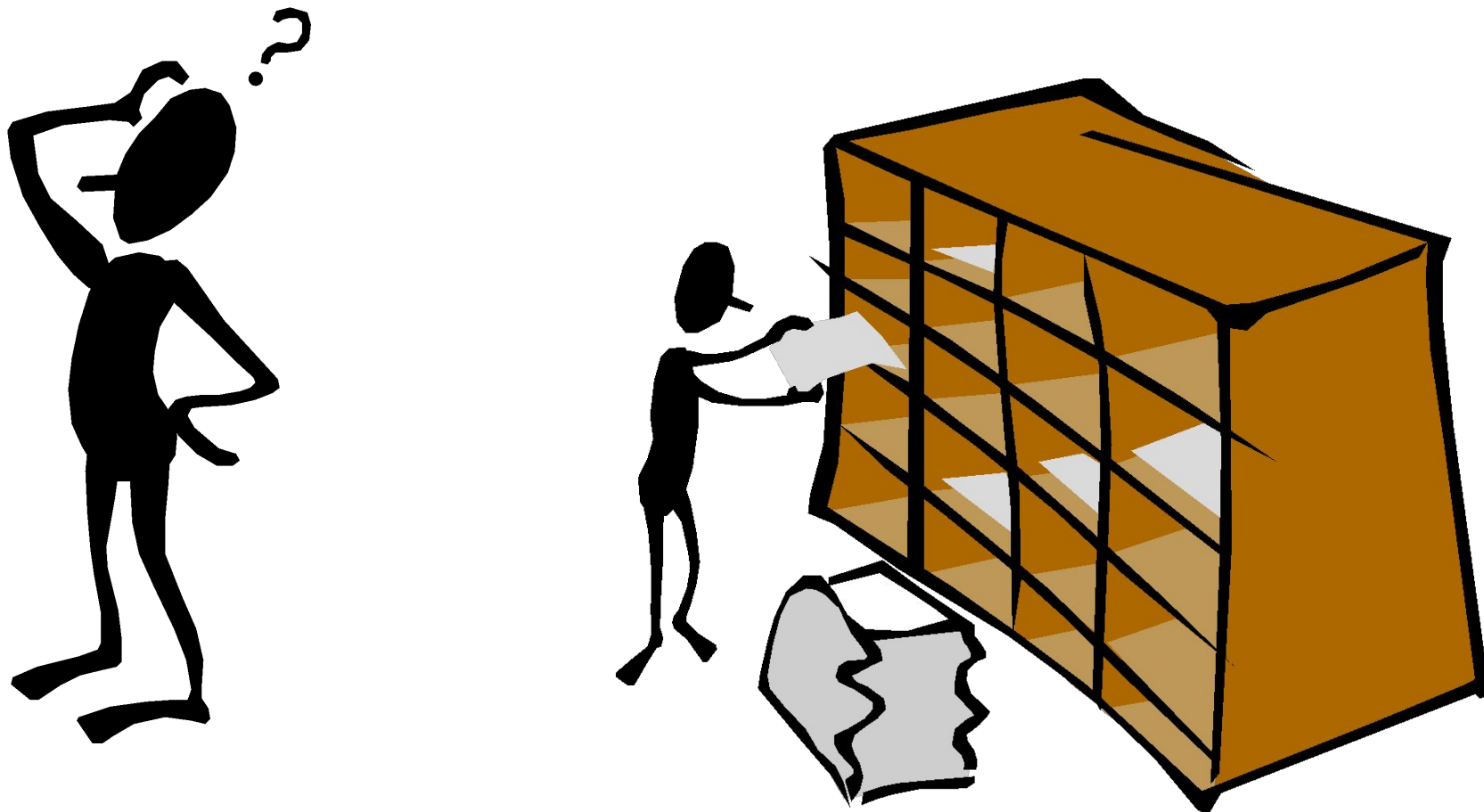
... могут они перепутать стулья?



*Мог кто-то (случайно) заменить новое казенное кресло
на старый стул, принесенный из дома?*



После проведения инвентаризации Вы знаете в каких именно помещениях какие объекты находятся?



*Итак, а что же изменится, если Вы
начнете использовать комплекс
Scan-Parus?*

Вы сможете напечатать для каждого инвентарного объекта и всех помещений самоклеящиеся этикетки, содержащие:

- *название Вашей организации*
(например, Детский сад «Березка»)
- *наименование объекта (помещения)*
(например, Сейф или Комната 302 на 3-м этаже)
- *инвентарный номер*
- *уникальный штрихкод*

Далее, Вы сможете наклеить эти этикетки на все объекты и помещения.

Примеры этикеток:

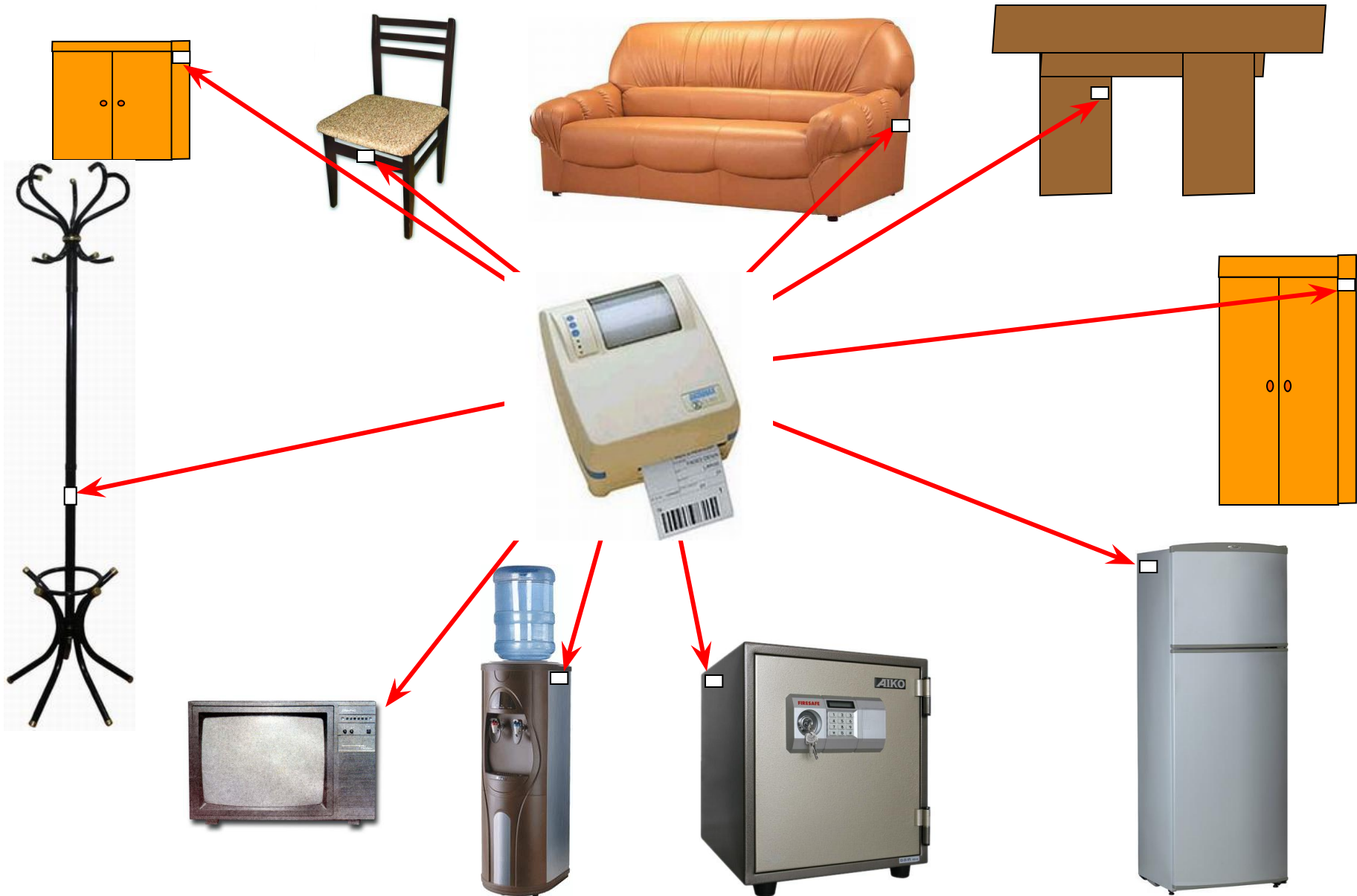


*Наклеивается, как правило, на
наличник входной двери в
помещение снаружи.*

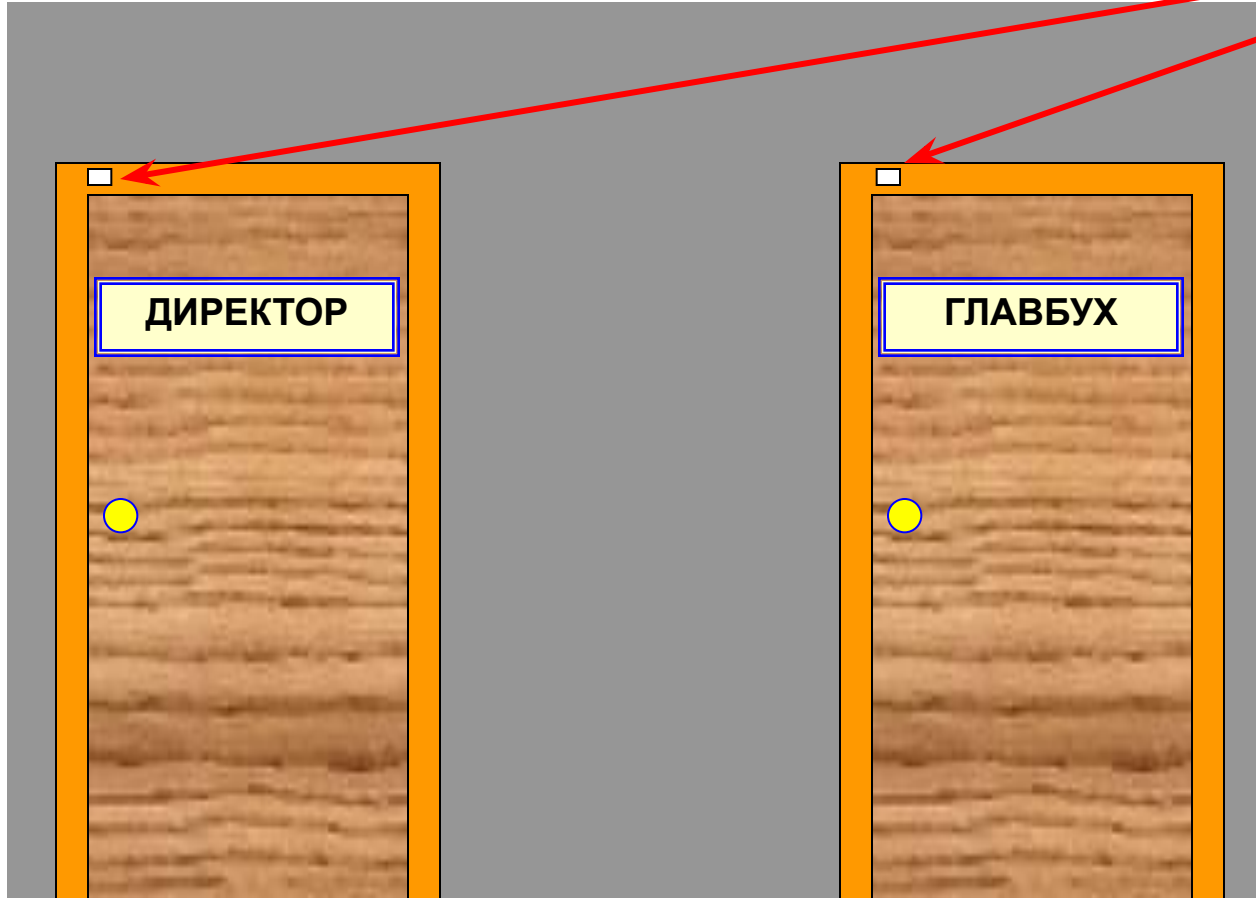


*Наклеивается, как правило, на
заднюю или боковую стенку
объекта в удобном для
дальнейшего сканирования
месте, не подверженном
агрессивным воздействиям.*

Автоматизация процесса инвентаризации с использованием механизма штрихового кодирования



Автоматизация процесса инвентаризации с использованием механизма штрихового кодирования



Так, этикетки наклеены, можно начинать инвентаризацию!



Выгружаем данные из компьютера в терминал.

Можно выгрузить в терминал информацию вообще обо всех, имеющихся в инвентарной картотеке объектах и помещениях.

Можно выгрузить только информацию об объектах, числящихся на конкретном счете или материально ответственном лице или, числящихся в конкретном помещении и т.п.



Также можно установить пароль для работы с терминалом и в этом случае, только знающий его сотрудник сможет проводить инвентаризацию.

Сканирование этикеток.

*Прежде чем войти в помещение,
сканируем этикетку на дверях.*



*Если Вы забудете просканировать этикетку
помещения, программа Вам напомнит об
этом!*



Сканирование этикеток.

*Поочередно сканируем этикетки всех
находящихся в помещении объектов.*

*Если в помещении обнаружится объект,
числящийся в другом помещении, программа
об этом сообщит!*

*Если просканируете одну и ту же
этикетку несколько раз – программа
отбросит повторы!*



Сканирование этикеток.

Прежде чем продолжить сканирование объектов в другом помещении, сканируем этикетку на дверях!!!



Если Вы забыли (пропустили) просканировать какие-то объекты в помещении, в котором уже были ранее – в него можно вернуться, снова просканировав этикетку этого помещения!



Сканирование этикеток.

На любом этапе работы, в любой момент можно прерваться, продолжив операцию позже.

(Обед, совещание и т.п.)



Загрузка данных в компьютер.

Завершив сканирование объектов,
необходимо выгрузить результаты из
терминала в компьютер.



При этом, цикл операций:

**Выгрузка данных о подлежащих инвентаризации
объектах**



Сканирование объектов



Загрузка результатов в компьютер

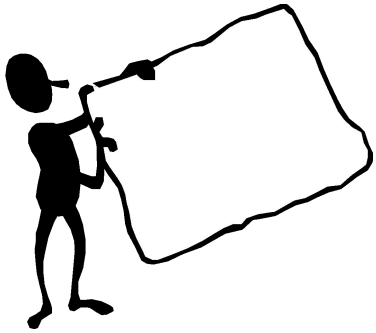
можно проводить необходимое количество раз, до
тех пор, пока не будут проинвентаризированы все
объекты во всех помещениях.



Обобщенно, процесс инвентаризации можно представить следующей схемой:



Результаты инвентаризации.



Просканировав все необходимые объекты и помещения, Вы можете автоматически внести информацию о фактическом местонахождении объектов в инвентарную картотеку и сформировать инвентаризационную ведомость с **реальными** данными о **наличии** и **местонахождении** объектов!

Вы получите реальные данные о недостатках!

Также Вы в удобной форме получите информацию о **перемещенных** объектах!

Автоматизация процесса инвентаризации с использованием механизма штрихового кодирования

Фрагмент инвентаризационной описи, сформированной по результатам проведенной инвентаризации:

| № п/п | Нефинансовые активы | | Инвентарный номер | Единица измерения | Цена, руб | Фактическое наличие | | По данным бюджетного учета | | Результаты инвентаризаций | | | | Примечание |
|-------|------------------------------|-----|-------------------|-------------------|-----------|---------------------|------------|----------------------------|------------|---------------------------|----------|---------|----|------------|
| | наименование | код | | | | количество | сумма, руб | количество | сумма, руб | недостача | | излишки | | |
| | 2 | 3 | 4 | 5 | 6 | 7 | 8 | 9 | 10 | 11 | 12 | 13 | 14 | 15 |
| 1 | 18201060010000006 110104 000 | | | | | | | | | | | | | |
| 1 | КСЕРОКС | | 000000001361626 | шт. | 6000.00 | 1.000 | 6000.00 | 1.000 | 6000.00 | | | | | КОМНАТА_3 |
| 2 | КУЛЕР ДЛЯ ПИТЬЕВОЙ ВОДЫ | | 000000001361627 | шт. | 12000.00 | | | 1.000 | 12000.00 | 1.000 | 12000.00 | | | |
| 3 | СЕЙФ БРОНИРОВАННЫЙ | | 000000001361617 | шт. | 25000.00 | 1.000 | 25000.00 | 1.000 | 25000.00 | | | | | КОМНАТА_3 |
| 4 | ТЕЛЕВИЗОР ЖК | | 000000001361613 | шт. | 18000.00 | 1.000 | 18000.00 | 1.000 | 18000.00 | | | | | КОМНАТА_3 |
| 5 | ФАКСИМИЛЬНЫЙ АППАРАТ | | 000000001361618 | шт. | 6000.00 | 1.000 | 6000.00 | 1.000 | 6000.00 | | | | | КОМНАТА_1 |
| | Итого по счету | | | | | | | | | | | | | |
| | 18201060010000006110104000 | | | | | 4.000 | 55000.00 | 5.000 | 67000.00 | 1.000 | 12000.00 | | | |
| | 18201060010000006 110106 000 | | | | | | | | | | | | | |
| 6 | ШКАФ КНИЖНЫЙ | | 000000001361625 | шт. | 4000.00 | 1.000 | 4000.00 | 1.000 | 4000.00 | | | | | КОМНАТА_1 |
| | Всего | | | | | 5.000 | 59000.00 | 6.000 | 71000.00 | 1.000 | 12000.00 | | | |

Данные о фактическом наличии

Данные о недостачах

Данные о фактическом местонахождении

Результаты инвентаризации.

Дополнительно Вы можете распечатать и/или посмотреть списки:

-перемещенных объектов

(объекты, которые в ходе инвентаризации обнаружены не в тех помещениях, в которых они числились до начала инвентаризации)

-ненайденных объектов

(объекты, этикетки которых в ходе инвентаризации не были просканированы)

-объектов, числящихся в помещениях, в которые в ходе проведения инвентаризации так и не зашли с проверкой

(объекты, этикетки которых в ходе инвентаризации не были просканированы и этикетки помещений, в которых эти объекты числятся тоже не были просканированы)

Выводы

Использование комплекса **Scan-Parus** позволит Вам:

1. Существенно сократить время на проведение инвентаризации.
2. Значительно снизить трудоемкость процесса.
3. Снизить вероятность фальсификации данных о результатах инвентаризации и других злоупотреблений материально ответственных лиц.
4. Уменьшить вероятность несанкционированного исчезновения имущества.
5. Свести к минимуму пересортицу.
6. Повысить оперативность и качество учета в целом.

Презентация завершена.

***Задавайте пожалуйста
вопросы.***