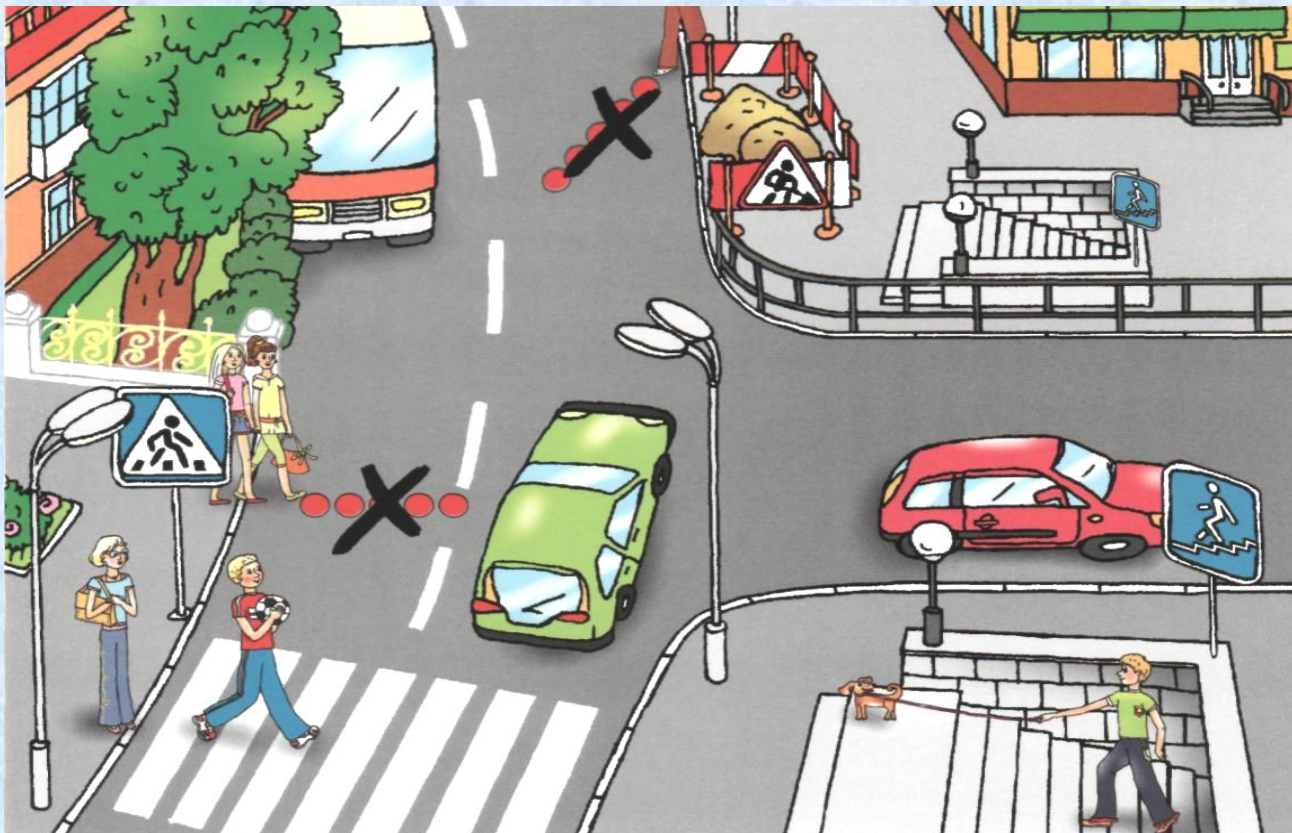


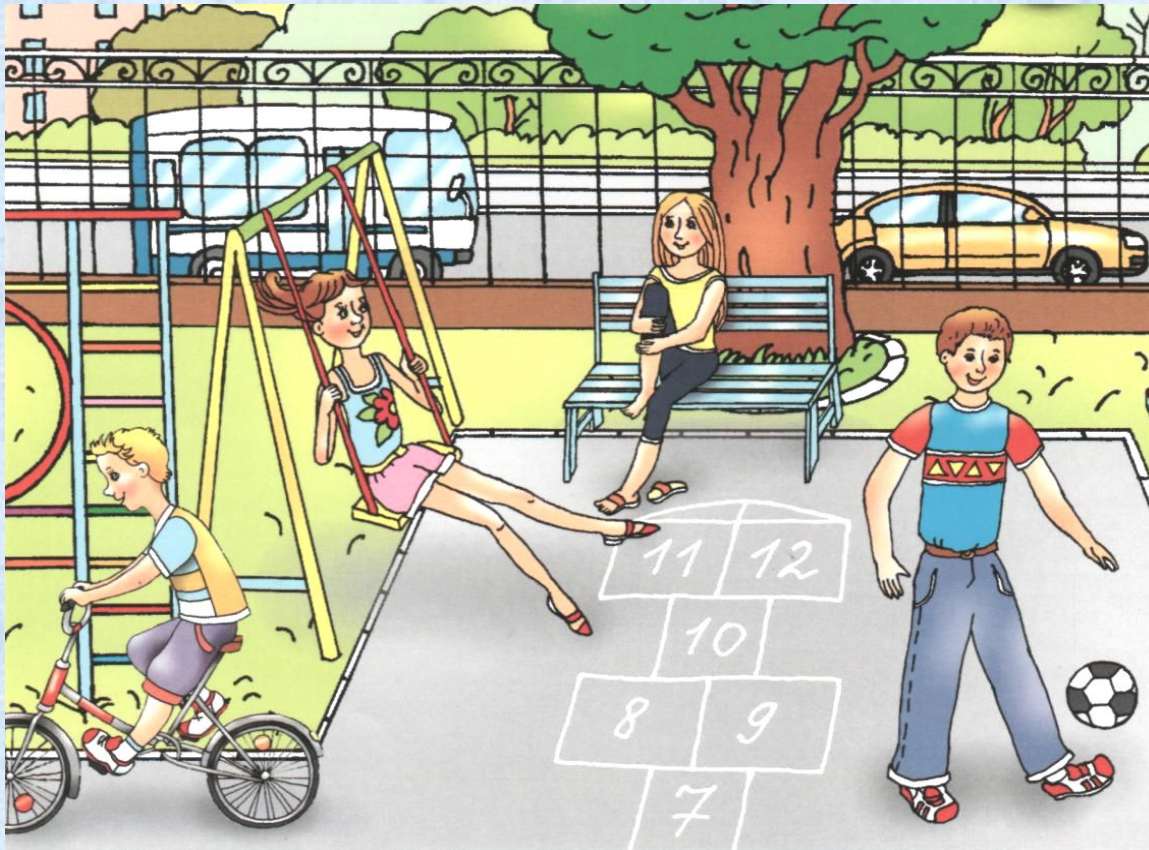
**МЫ СОБЛЮДАЕМ
ПРАВИЛА ДОРОЖНОГО ДВИЖЕНИЯ!**



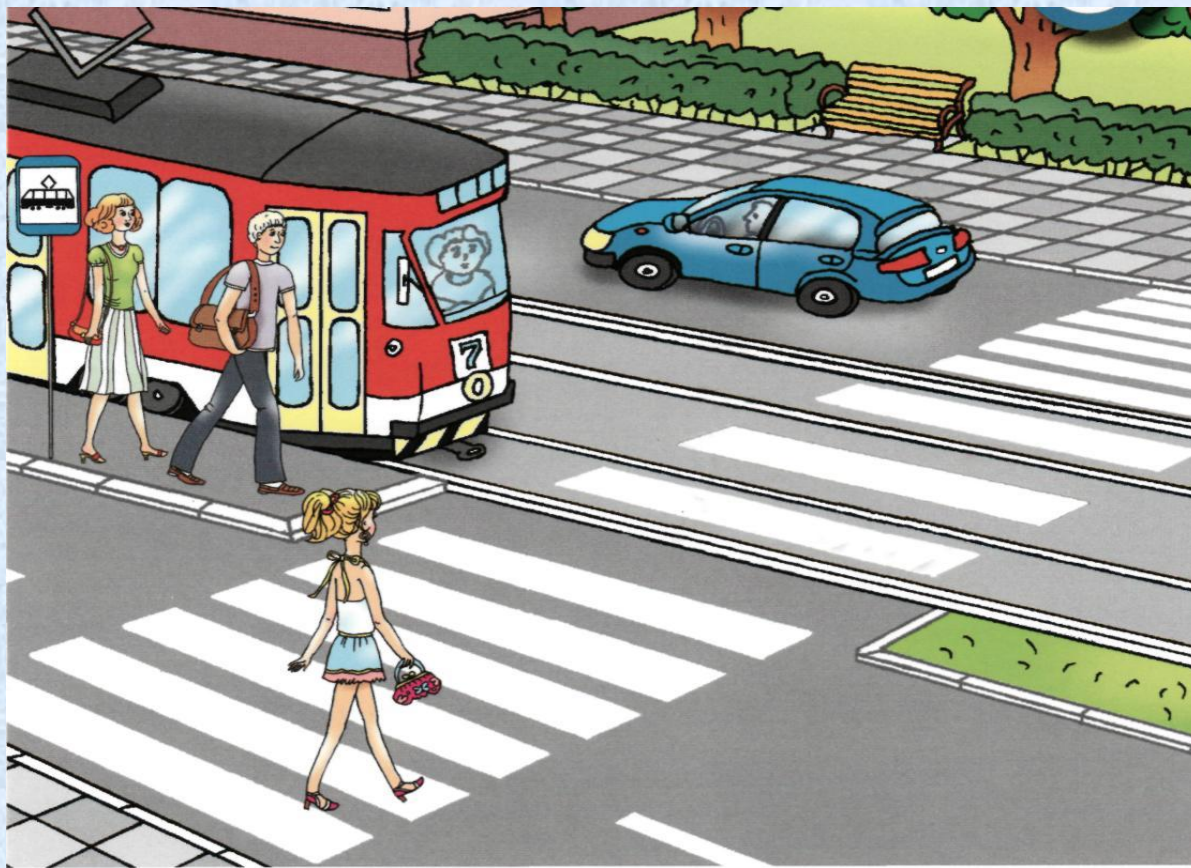
А ТЫ?



Переходите проезжую часть только по пешеходным переходам. Самые безопасные переходы — **подземный или надземный**. Если их нет, переходите дорогу по наземному пешеходному переходу, то есть по «зебре». Если рядом с «зеброй» установлен светофор, **переход разрешается только на зелёный сигнал**.



Играть, кататься на самокатах, роликах разрешается только на специальных площадках во дворах, скверах или парках.

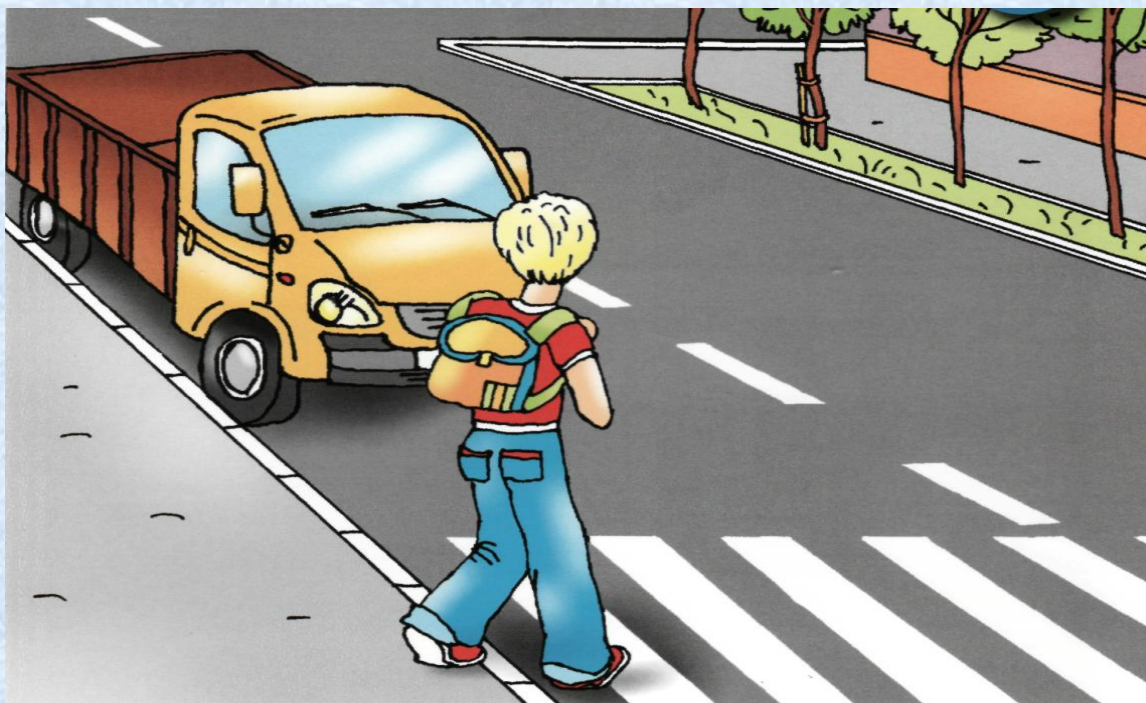


Выйдя из автобуса, троллейбуса
или трамвая — **не спешите переходить дорогу.**
Дождитесь, когда транспорт уедет, посмотрите в обе
стороны, и только убедившись в безопасности, начинайте
переход.



В общественном транспорте (автобусе, троллейбусе, трамвае) ведите себя правильно:

- При входе не задерживайтесь на ступеньках.
- Оплачивайте проезд.
- Крепко держитесь за поручни и не толкайтесь.
- Не отвлекайте водителя во время движения.
- Не высовывайтесь в окно.
- Не входите и не выходите в закрывающиеся двери.
- Уступайте места инвалидам, пожилым людям и пассажирам с детьми.



Будьте внимательны, когда **обзору мешает** какое-либо **препятствие**: автобус, грузовик, ларёк, кусты, забор. Прежде чем начать переход, **убедитесь, что на дороге нет транспортных средств.**

Поведение пассажиров при неизбежности дорожно-транспортного происшествия

В автомобиле есть места более опасные и менее опасные в отношении травматизма



ЛЕГКОВОЙ АВТОМОБИЛЬ ГРУЗОВОЙ АВТОМОБИЛЬ

На рисунке более опасные места показаны красным цветом. В легковом автомобиле — это место рядом с водителем и сзади посередине. В грузовом автомобиле — посередине. При поездке, если есть возможность выбрать, предпочитайте менее опасные места.

ПРИ ЛОБОВОМ СТОЛКНОВЕНИИ
НА ПЕРЕДНЕМ СИДЕНЬЕ



При неизбежности лобового столкновения находящийся на переднем сиденье должен упереться полусогнутыми ногами в пол, втянуть голову в плечи, закрыть глаза, а руками упереться в переднюю панель.