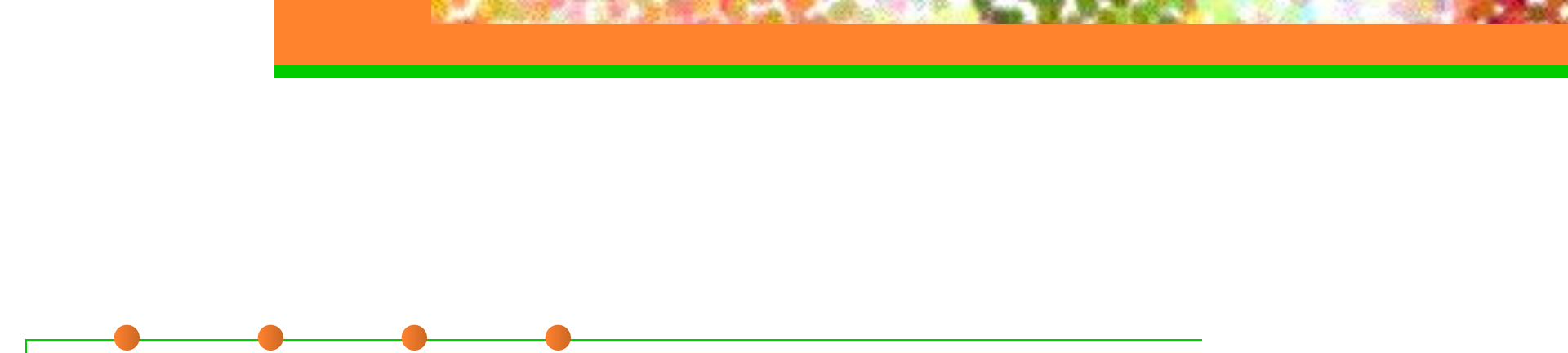


Формализация моделей





Систему условных обозначений, относящихся к разным областям деятельности и пригодных для описания моделей называют **ЯЗЫКОМ**.

Бывают : разговорный, алгоритмический, математический, язык кодирования и др.

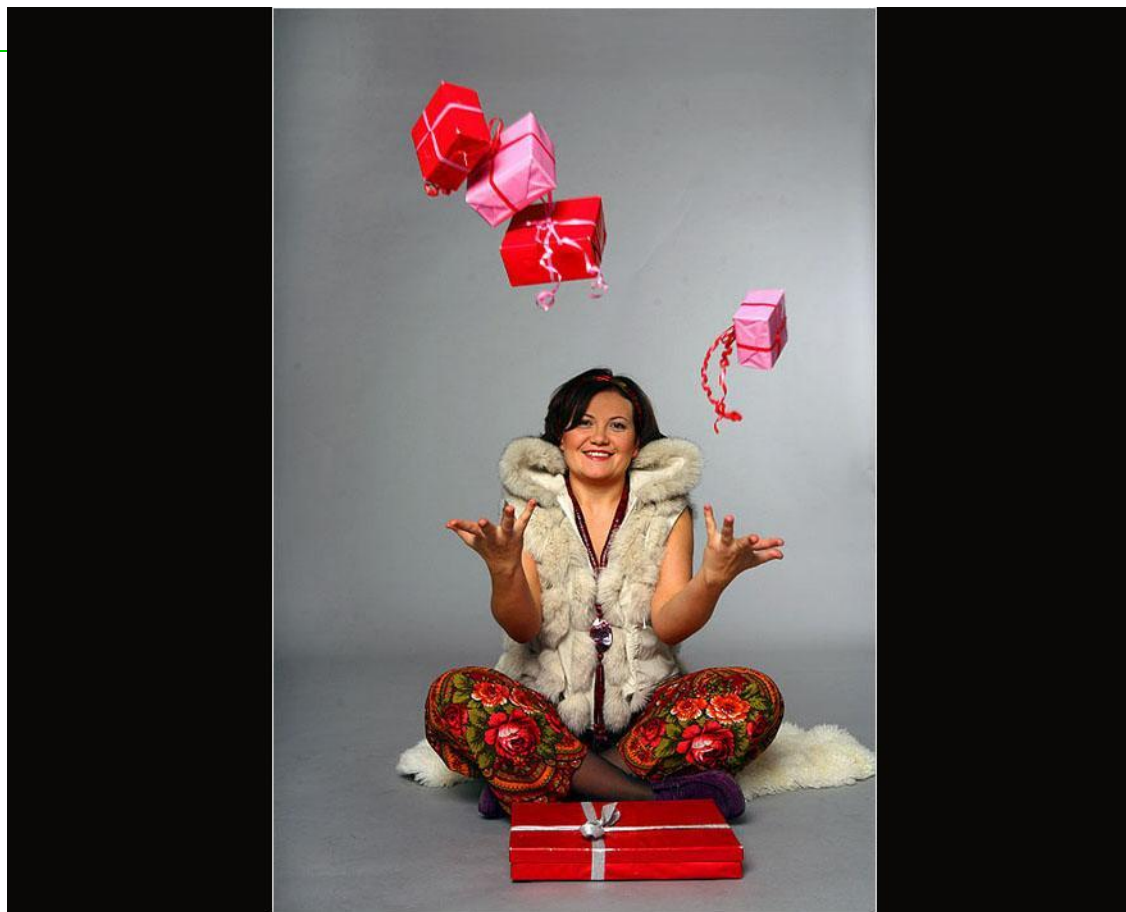
Примеры языков моделей



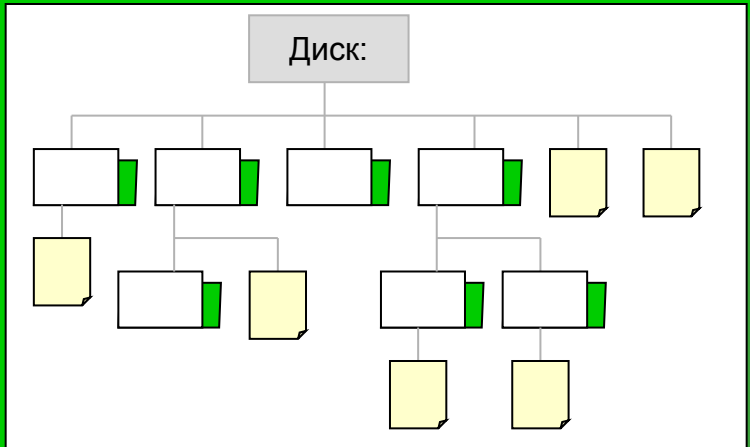
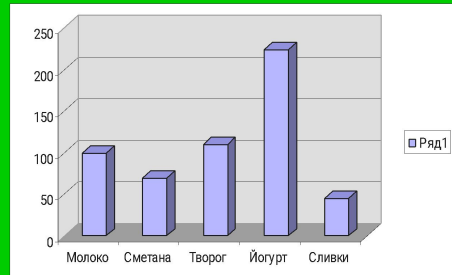
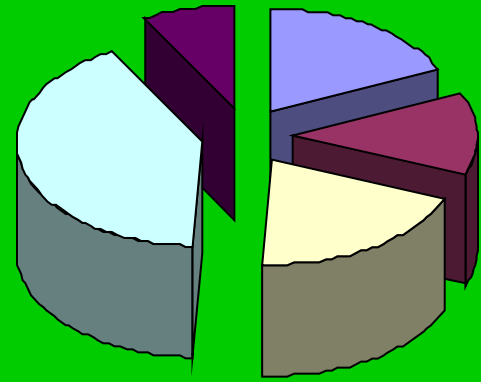
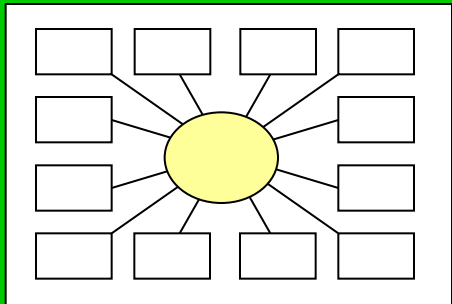
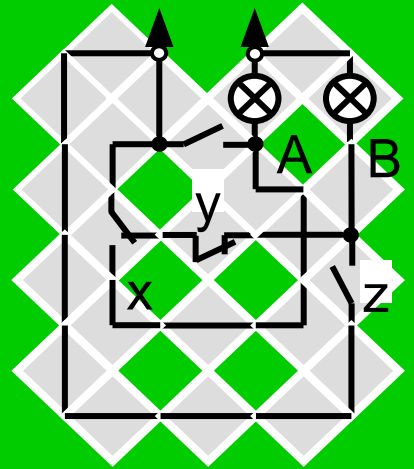
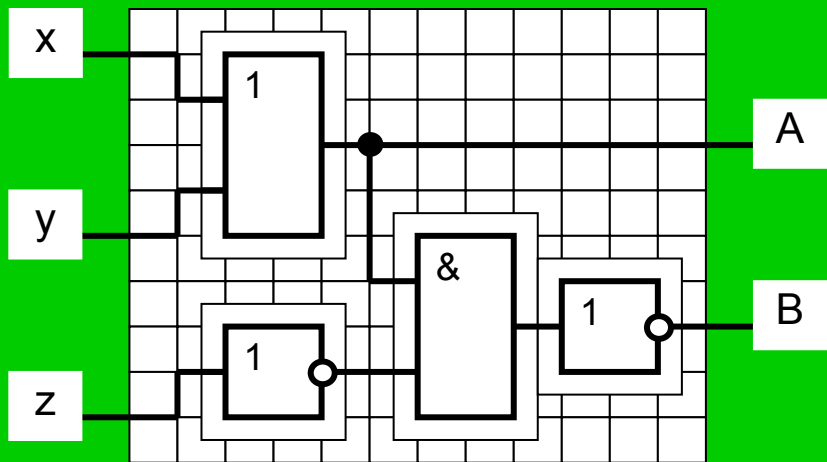
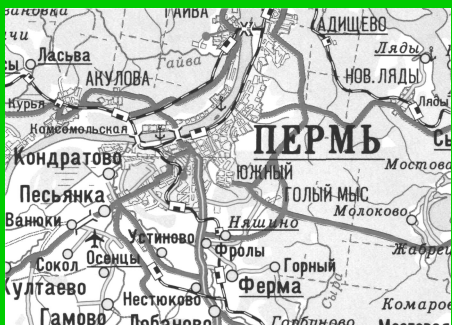
Примеры языков моделей



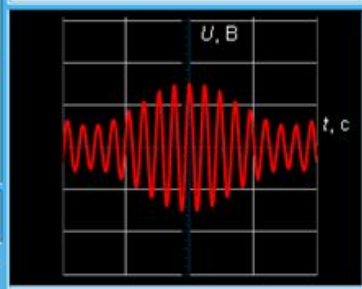
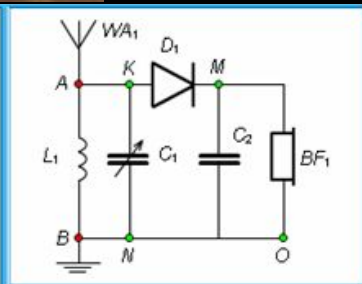
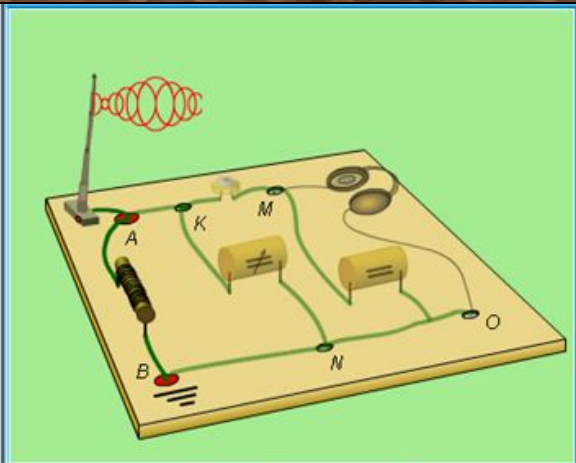
Примеры языков моделей



Примеры графических моделей



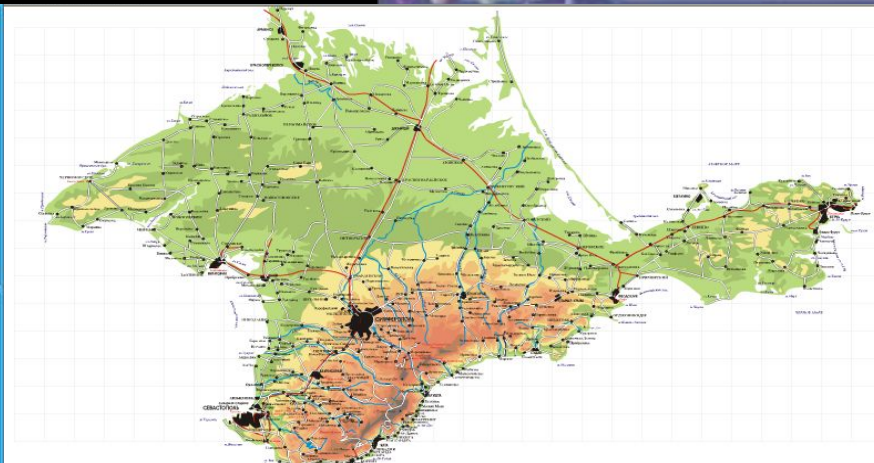
Компьютерные модели



Точки подключения осциллографа
 АВ КN MN MO
 Количество радиосигналов:
 1 2 3

$L = 60 \text{ мкГн}$
 $C_1 = 200 \text{ пФ}$

Модель 1. Радио



СБРОС
 ПЕЧАТЬ

СИМФЕРОПОЛЬ
 СЕВАСТОПОЛЬ
 ЕВПАТОРИЯ
 ФЕОДОСИЯ
 АЛУШТА

АЛУПКА
 СУДАК
 КЕРЧЬ
 ЯЛТА
 САКИ



Язык моделей в среде «Живая родословная»



Новый
мужчина



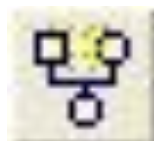
Новая
женщина



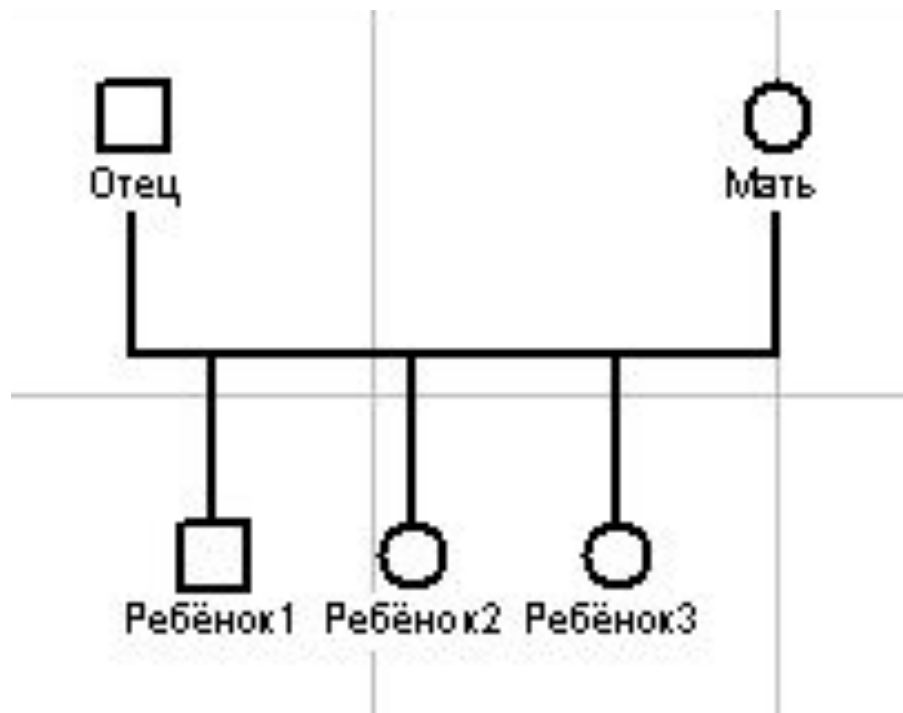
Новые
супруги



Новые
родители



Мастер
семьи



Основные этапы моделирования

Моделирование – исследование объектов
путем построения и изучения их моделей

1. Постановка задачи:

- 1) описание задачи;
- 2) цель моделирования;
- 3) формализация задачи.

Основные этапы моделирования

2. Разработка модели:

- 1) информационная модель;
- 2) Компьютерная модель.

3. Компьютерный эксперимент:

- 3) план эксперимента;
- 4) Проведение исследования.

4. Анализ результатов моделирования.

Домашнее задание

1. Постройте **графическую модель** вашей комнаты, указав на ней расположение всех предметов мебели, окон и дверей. Запишите **название** построенной модели (карта, план, схема, чертёж, график).

2. Постройте **графическую модель (график)** Петиной успеваемости за год (по четвертям) для следующих предметов: физика, химия, алгебра, геометрия.

Петины оценки:

физика – 5 4 4 5

химия – 3 4 3 4

алгебра – 4 4 3 4

геометрия – 3 3 4 3

3. Зарисуйте любой пример **графической схемы** (кроме примеров, приведённых в тетради)