

ПЛАЗА 2

Архитектура и особенности
использования



PLAZA-2 GATE VS SQL GATE

SQL	Plaza-2
Polling	Push
Синхронная отправка сообщений	Асинхронная отправка сообщений
	Естественное продолжение инфраструктуры РТС

ПОТОКИ ДАННЫХ

–Общерыночные данные

- Commons
- Агрегированные стаканы
- Волатильность
- Индексы

–Специфичные данные

- Свои заявки и сделки
- Справочная информация
- Позиции
- Деньги

ДАННЫЕ ПО ПОДПИСКЕ

- Ненужные потоки можно не получать
- Ненужные поля можно не получать
- Дублирование трафика отсутствует

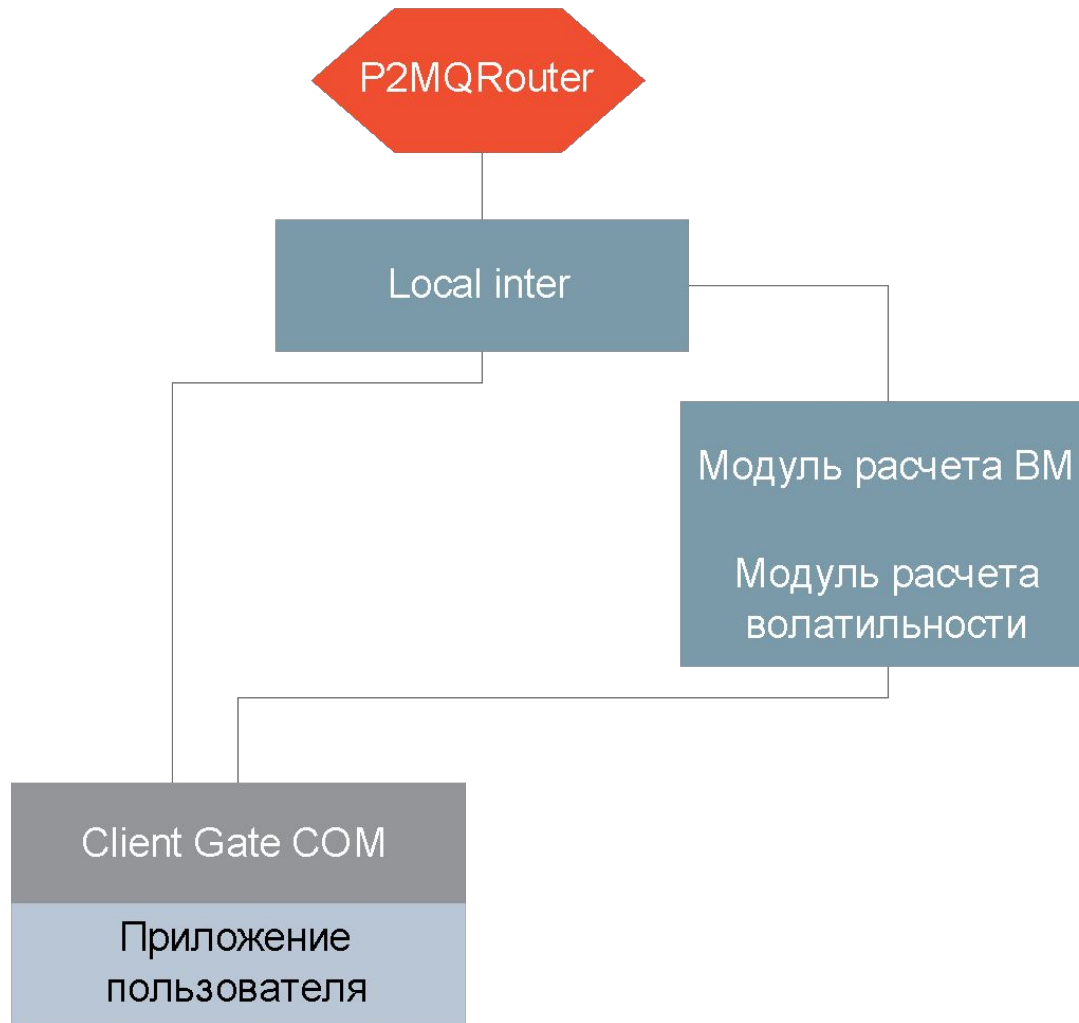
КОМАНДЫ

- Торговые операции
 - Управление заявками
- Управление лимитами
- Администрирование

CLIENT GATE

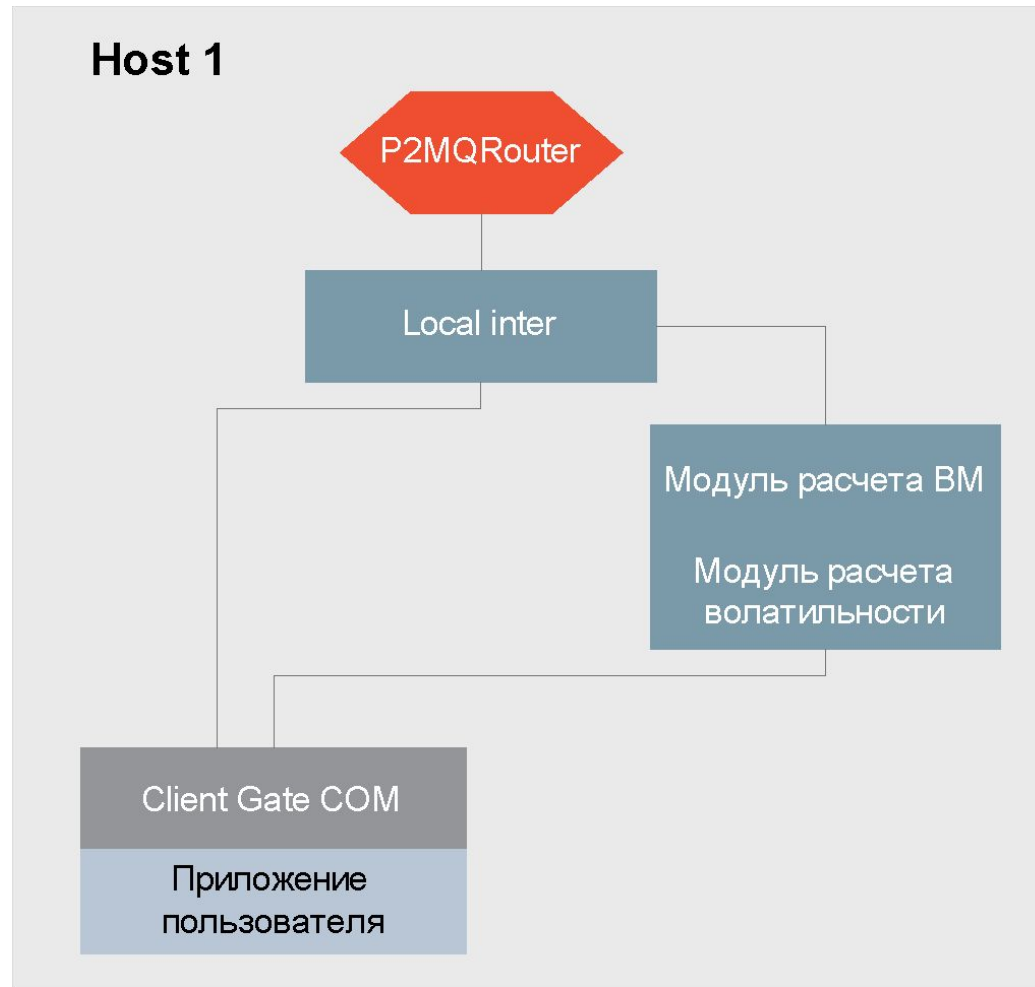
- Рутер Plaza-2
- Набор библиотек ClientGate
- Локальный интер-сервер
- Расчетные модули
- Документация
- Примеры использования

CLIENT GATE



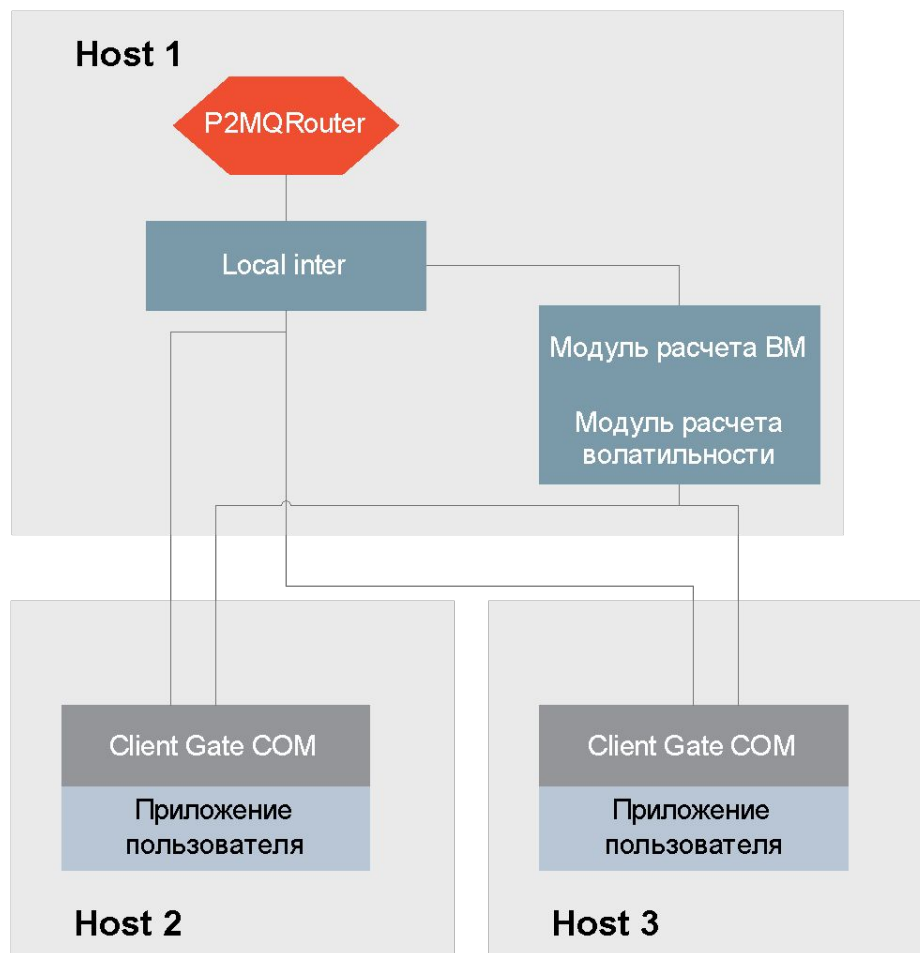
ВАРИАНТЫ ИСПОЛЬЗОВАНИЯ

На одной машине



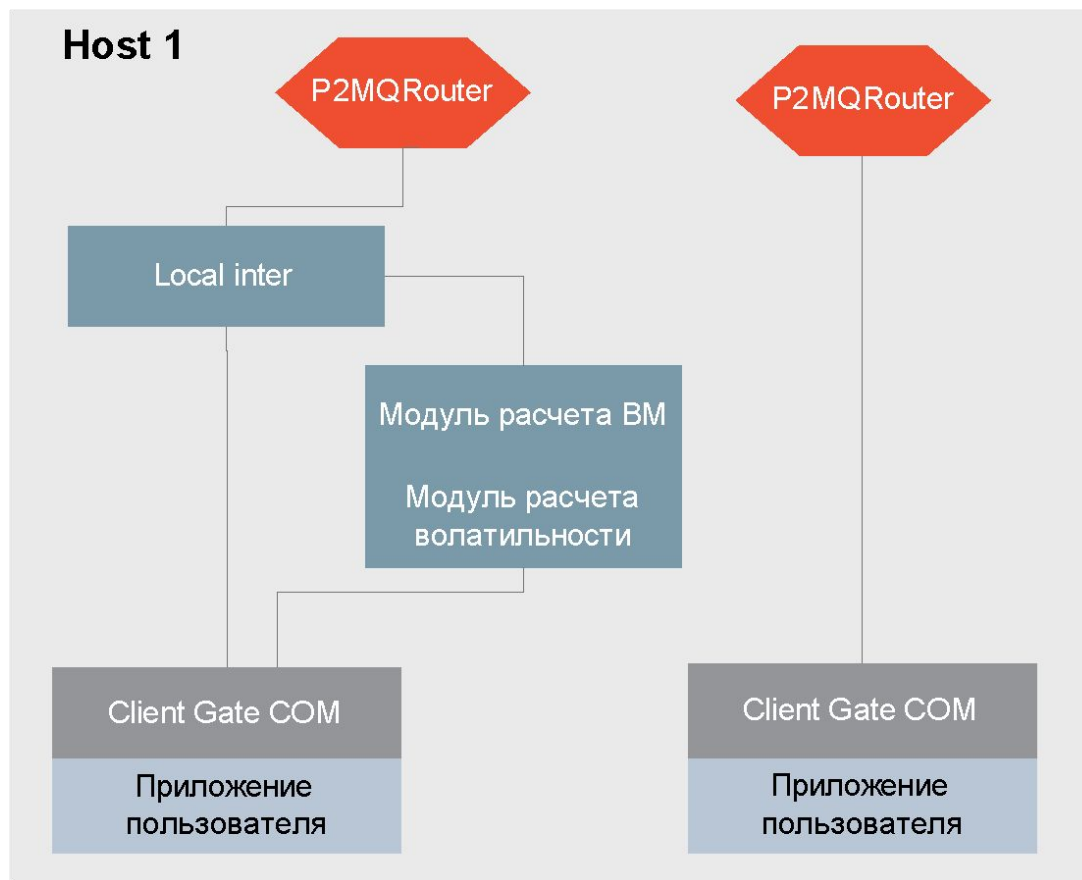
ВАРИАНТЫ ИСПОЛЬЗОВАНИЯ.

Соединение - отдельно, обработка - отдельно

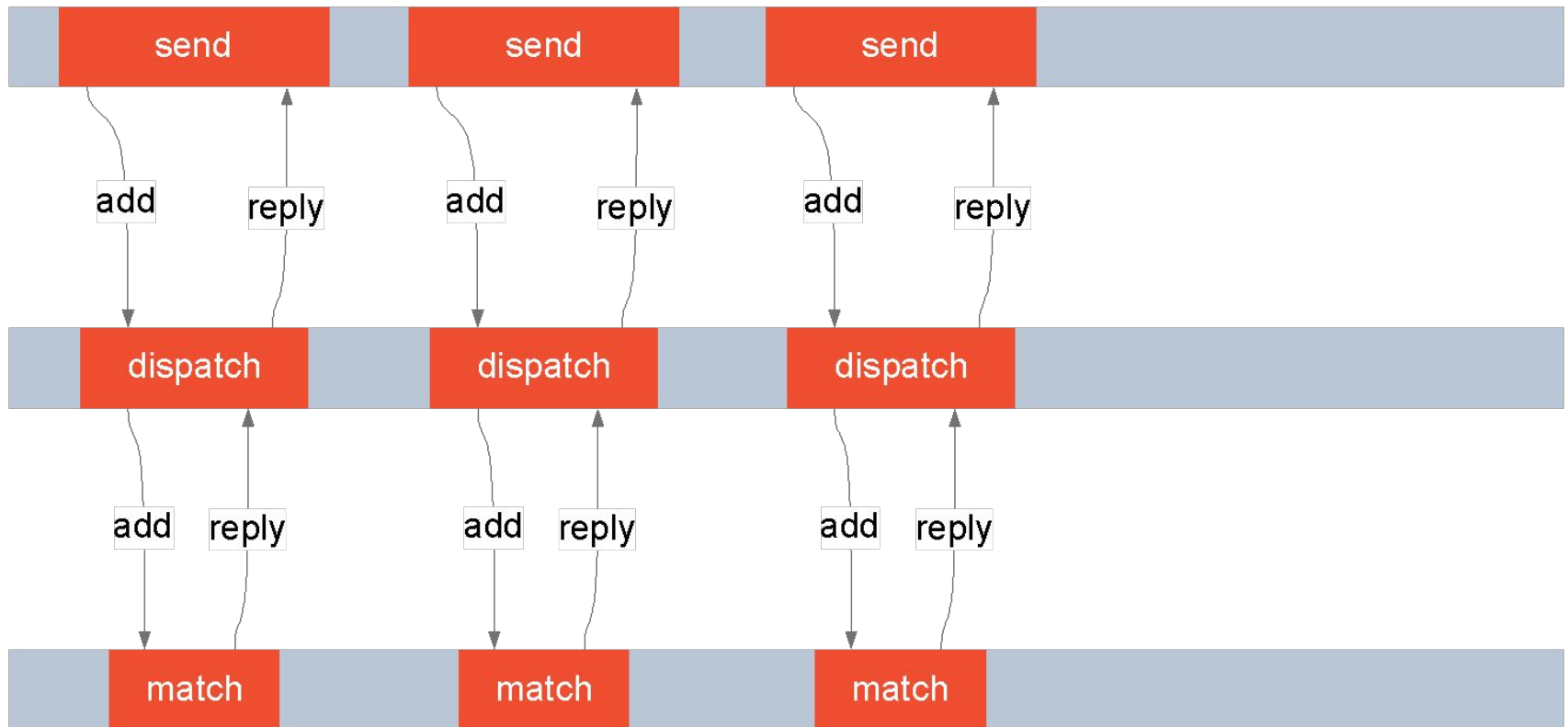


ВАРИАНТЫ ИСПОЛЬЗОВАНИЯ.

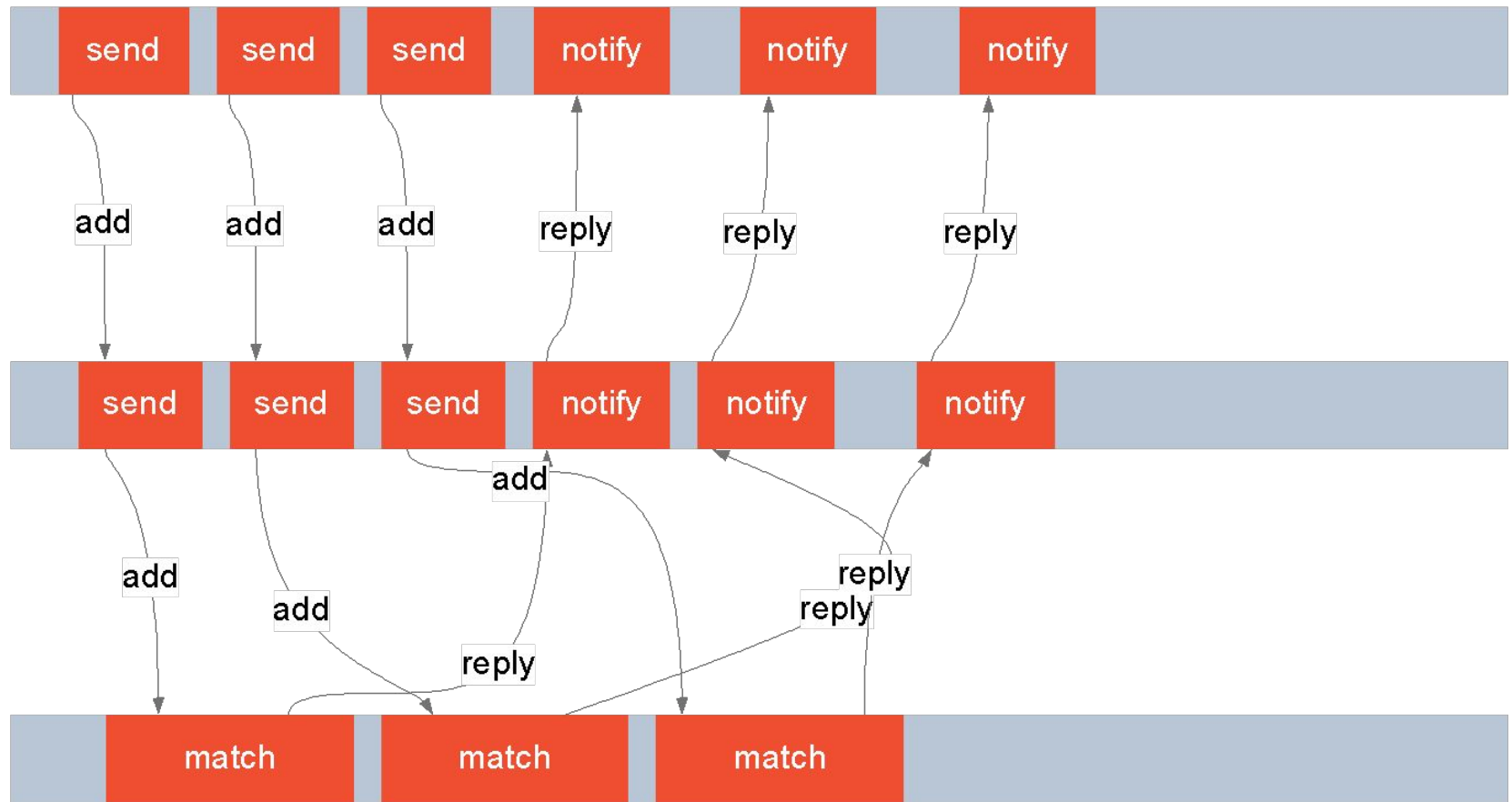
Несколько соединений



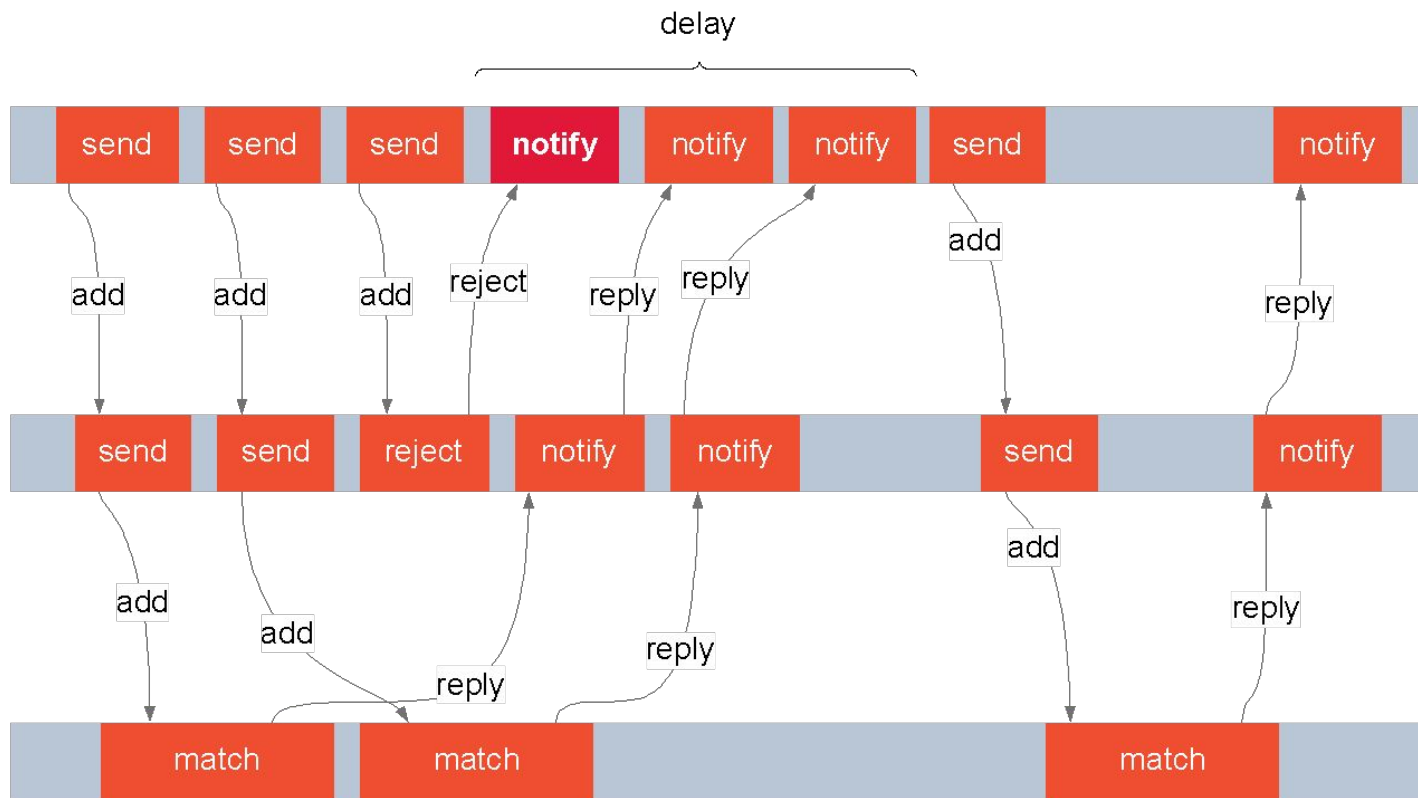
КОМАНДЫ. SQL-ШЛЮЗ



КОМАНДЫ. PLAZA-2



КОМАНДЫ. PLAZA-2



ЛОГИНЫ PLAZA-2

- Plaza-2 логин > SQL Gate логин
- Логин имеет четко определенное назначение
- Market data – много логинов не нужно!

ОПТИМИЗАЦИЯ

- Разумное управление логинами
- Тщательный выбор получаемых данных
- Использование транзакционных логинов