



Я будущий бизнесмен!

Себе на жизнь я собираюсь
зарабатывать с помощью компьютеров и
компьютерных технологий!

Вот как я собираюсь это сделать:



У меня будет свой банковский счет!

- ✓ Деньги со счета снимаются не отходя от монитора!
- ✓ Все заказы оплачиваются через банк!
- ✓ Прибыль, тоже переводится на счет в банке!

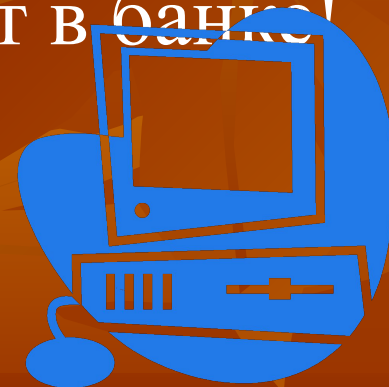
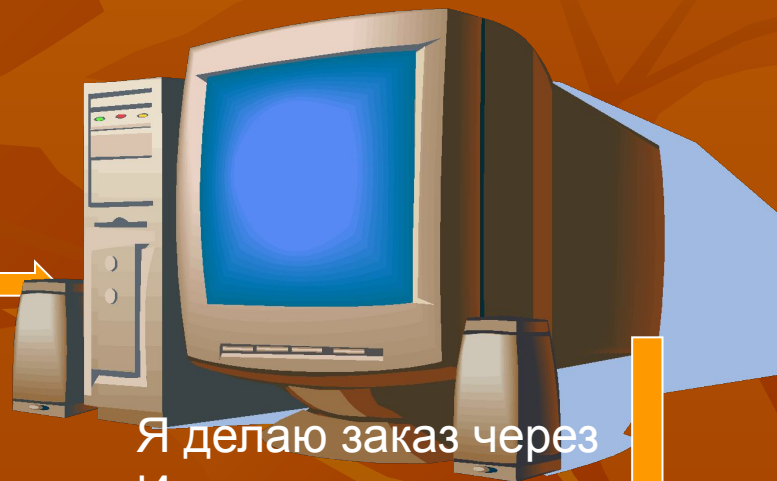


Схема перевода денег



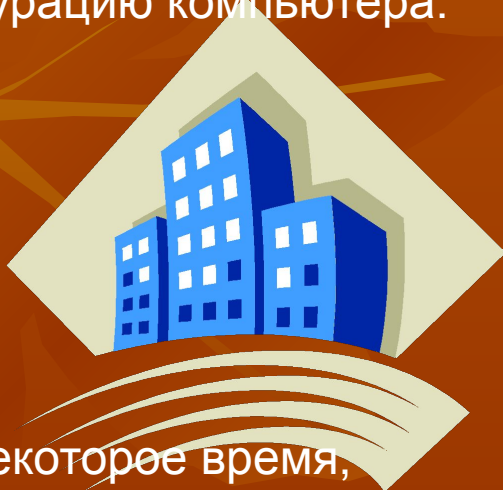
Клиент выбирает нужную конфигурацию компьютера.



Я делаю заказ через Интернет



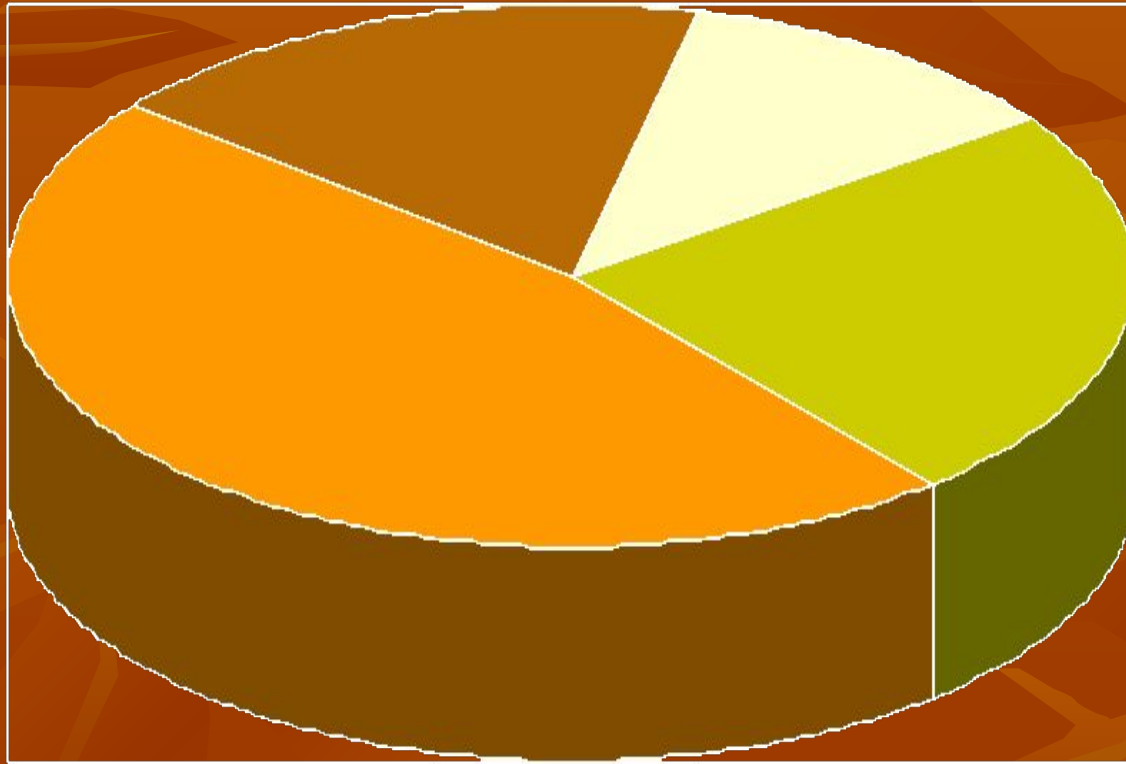
Деньги снимаются с моего счета в банке.



Через некоторое время, компьютер приходит заказчику.



Распределение средств



- Помещение для офиса
- Реклама
- Работа с заказчиком
- Денежные переводы

Оборот денег



Прибыль

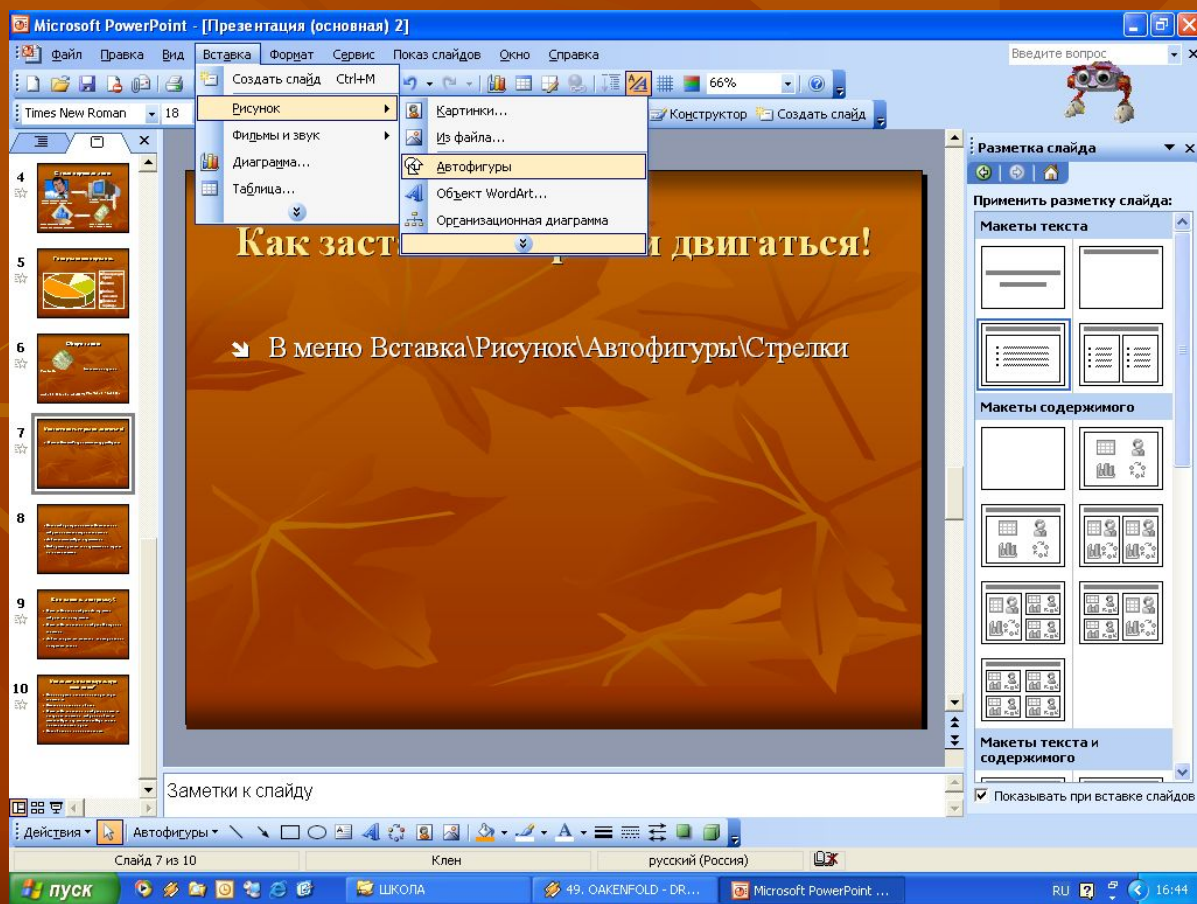
Банковские операции

Аренда здания и реклама

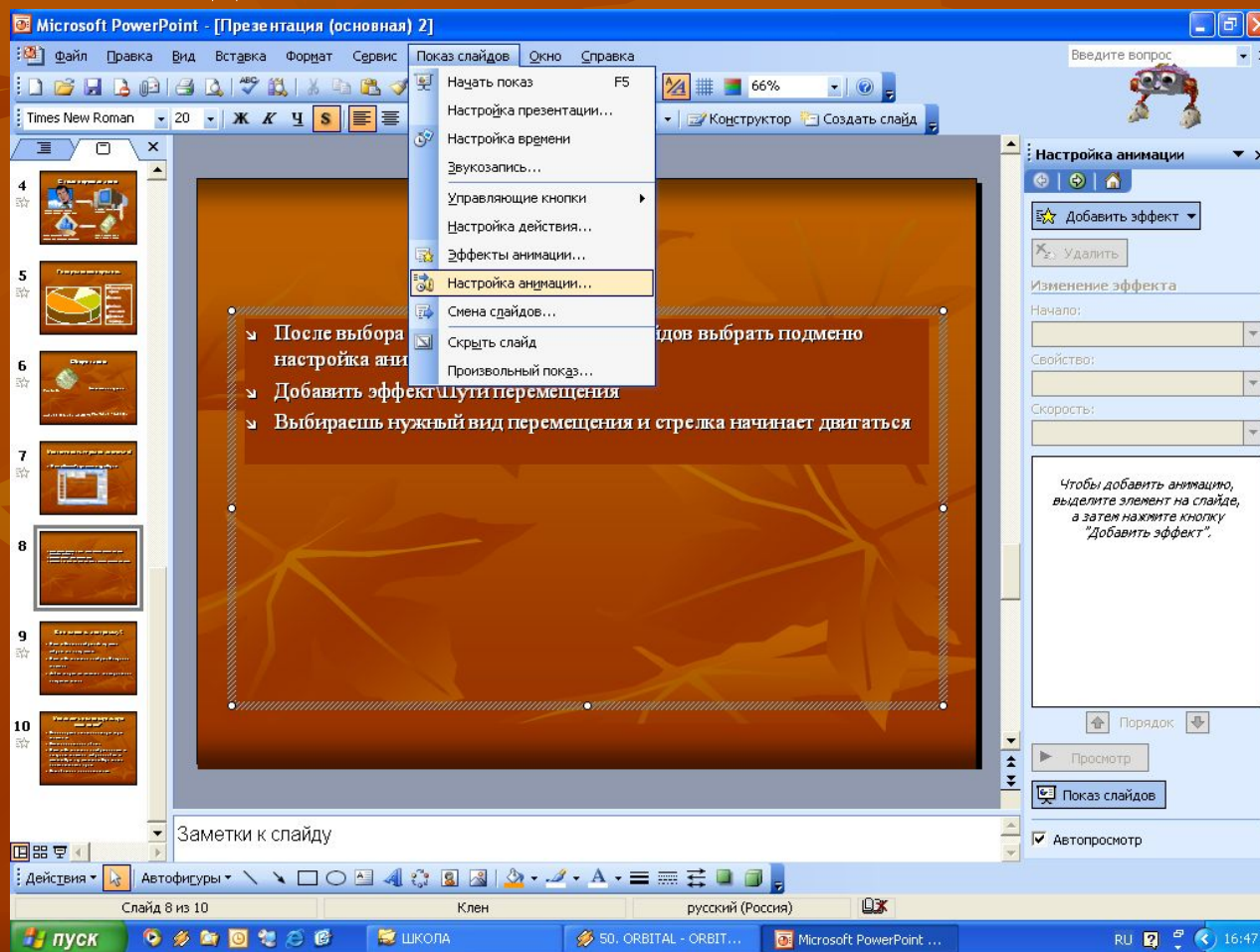
Почтовые переводы

Как заставить стрелки двигаться!

- В меню Вставка\Рисунок\Автофигуры\Стрелки

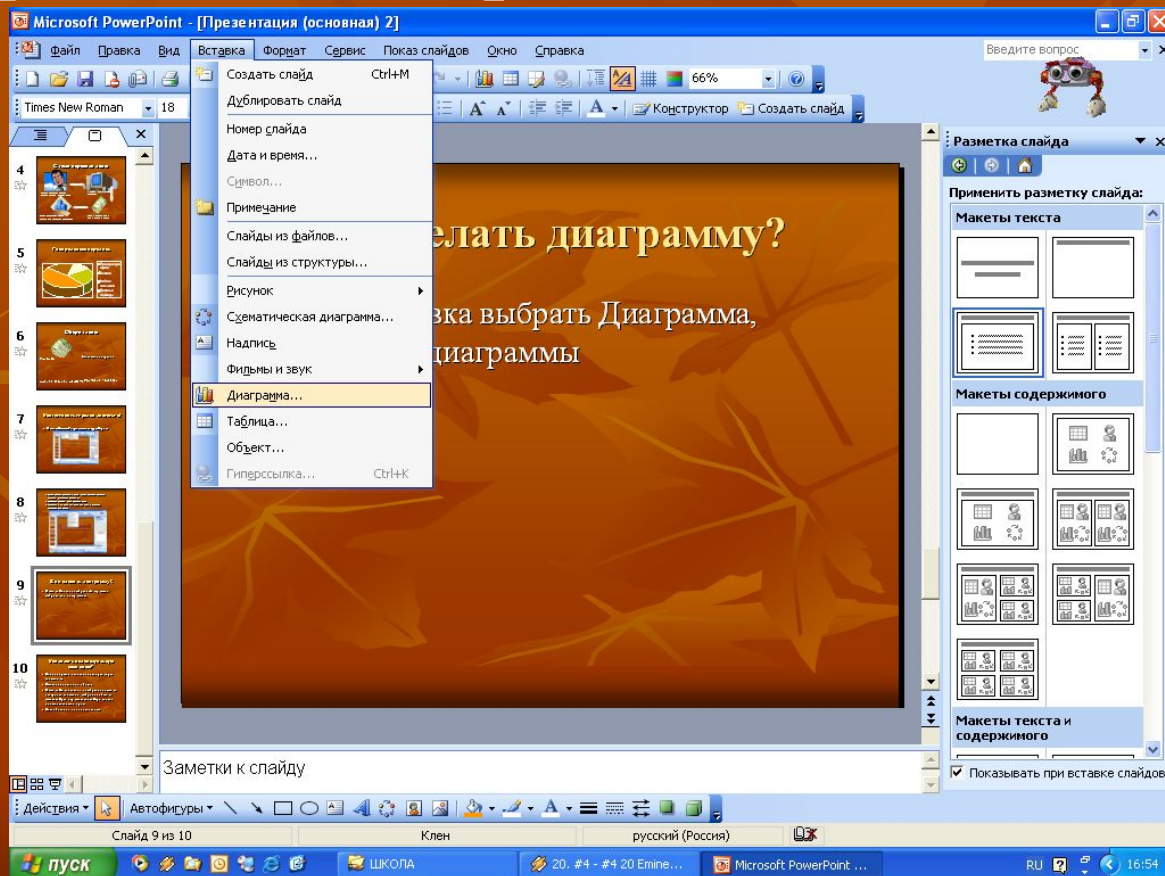


- После выбора стрелок в меню Показ слайдов выбрать подменю настройка анимации
- Добавить эффект\Пути перемещения
- Выбираешь нужный вид перемещения и стрелка начинает двигаться



Как сделать диаграмму?

- ✓ В меню Вставка выбрать Диаграмма, выбрать вид диаграммы



- ✓ В меню Показ слайдов выбрать Настройка анимации
- ✓ Добавить нужный эффект и анимированная диаграмма готова

The screenshot shows the Microsoft PowerPoint interface. The main slide displays a bar chart with four categories: 1 кв, 2 кв, 3 кв, and 4 кв. The y-axis ranges from 0 to 90. The chart bars are colored in shades of orange and yellow. A context menu is open over the chart, listing various animation paths such as '1. Вверх', '2. Влево', '3. Вниз', '4. Вправо', '5. Вправо-вверх', '6. Вправо-вниз', '7. Скругленный квадрат', '8. Фреза', and 'Нарисовать пользовательский путь'. The 'Настройка анимации' (Animation Settings) task pane is visible on the right, showing the 'Добавить эффект' (Add Effect) button and a list of animation options. The status bar at the bottom indicates 'Слайд 10 из 11' (Slide 10 of 11) and 'Клен' (Maple).

Квартал	Значение
1 кв	20
2 кв	30
3 кв	40
4 кв	50

Как делать индивидуальную анимацию?

- Выделить текст или объект;
- В меню Показ слайдов выбрать подменю настройка анимации выбрать добавить эффект\Пути перемещения\Нарисовать пользовательский путь.
- Ваш объект начинает двигаться.

