

Исследование готовности
первоклассников
к обучению в школе

Москва
2011 год

Цель исследования

Получить данные о готовности первоклассников к обучению, которые позволят определить индивидуальные траектории развития учащихся и разработать рекомендации для учителей и родителей по поддержке детей в процессе их адаптации к школьной жизни.

Основание проведения исследования

Распоряжение Департамента образования города Москвы № 739 р от 26 августа 2011 года «О диагностике учебных достижений обучающихся государственных образовательных учреждений системы Департамента образования города Москвы, реализующих общеобразовательные программы в 2011-2012».

Практический результат исследования

Выстраивание педагогического взаимодействия с ребенком, опираясь на его потребности, независимо от уровня его успешности (у успешных детей свои проблемы).

Практическая значимость исследования

- Оценка динамики образовательных достижений учащихся начальной школы;
- обоснование принимаемых решений, связанных с обеспечением качества школьного образования.

Участники диагностики

1. Школьный координатор (зам. директора, председатель МО).
2. Учителя, работающие в первых классах.
3. Психолог.
4. Заместитель директора по ИКТ.
5. Медицинский работник.
6. Учащиеся первых классов.
7. Родители учащихся первых классов.

Организация диагностики

Диагностика первоклассников по пяти методикам проводится на 3-4 неделе учебного года.

Анкетирование учителей (получение информации об особенностях организации учебного процесса, о подготовке класса к обучению в школе).

Анкетирование родителей (получение информации о том, как учащиеся готовились к школе, организуется в ходе родительского собрания).

Заполнение Карты первоклассника учителем и медицинским работником.

Инструментарий исследования

1. Рекомендации по изучению готовности первоклассников к обучению в школе, включающие описание используемых методик, особенностей их проведения и системы оценивания ответов учащихся.
2. Раздаточный материал для выполнения работ (бланки ответов).
3. Таблицы для фиксации результатов обследования.
4. Анкета для учителя начальной школы.
5. Анкета для родителей.
6. Карта первоклассника.
7. Формы для списков школ, учителей и учащихся.

Проверяемые позиции

Сформированность предпосылок к овладению грамотой и математикой.

Уровень развития пространственного и зрительного восприятия.

Уровень развития моторики и зрительно-моторных координаций.

Уровень развития фонематического слуха и восприятия.

Уровень сформированности умения проводить классификацию и выделять признаки, по которым она произведена.

Уровень сформированности представления об операциях сложения и вычитания.

Не подлежат проверке

**Не проверяются умения
читать, писать, считать,
то есть предметные знания и умения,
обучение которым предусмотрено
в первом классе.**

Составляющие школьной зрелости

Уровень школьной зрелости определяется для начального этапа обучения:

- психофизиологическая и интеллектуальная зрелость;
- личностная зрелость;
- социальная зрелость;
- эмоциональное состояние школьника.

Показатели готовности к обучению

	Познавательная сфера		Семья как ресурс адаптации первоклассника
1	Тест Рисунок человека	13	Подготовка к школе в семье
2	Тест Графический диктант	14	Установки родителей по отношению к школьному обучению
3	Тест Образец и правило		
4	Тест Первая буква	15	Условия ребенка для обучения
5	Общая успешность в 4-х тестах	16	Помощь ребенку в обучении
6	Навыки чтения, письма, счета	17	Цена адаптации ребенка к школе
	Индивидуально-личностные особенности ребенка	18	Индивидуальные особенности здоровья
7	Мотивация	19	Интегральная оценка адаптационного потенциала ребенка
8	Усвоение норм поведения в школе	20	Уровень готовности ребенка к школе глазами учителя
9	Успешность функционирования в роли ученика	21	Уровень готовности ребенка к школе глазами родителя
10	Взаимодействие со сверстниками	22	Возрастное соответствие массы тела и роста
11	Эмоциональная стабильность (нетревожность)	23	Физкультурная группа
12	Эмоциональное благополучие	24	Группа здоровья

Профиль первоклассника

Результаты обследования учащегося 1-го класса (2010)

РЕГИОН: г. Москва

Код ОУ: ****

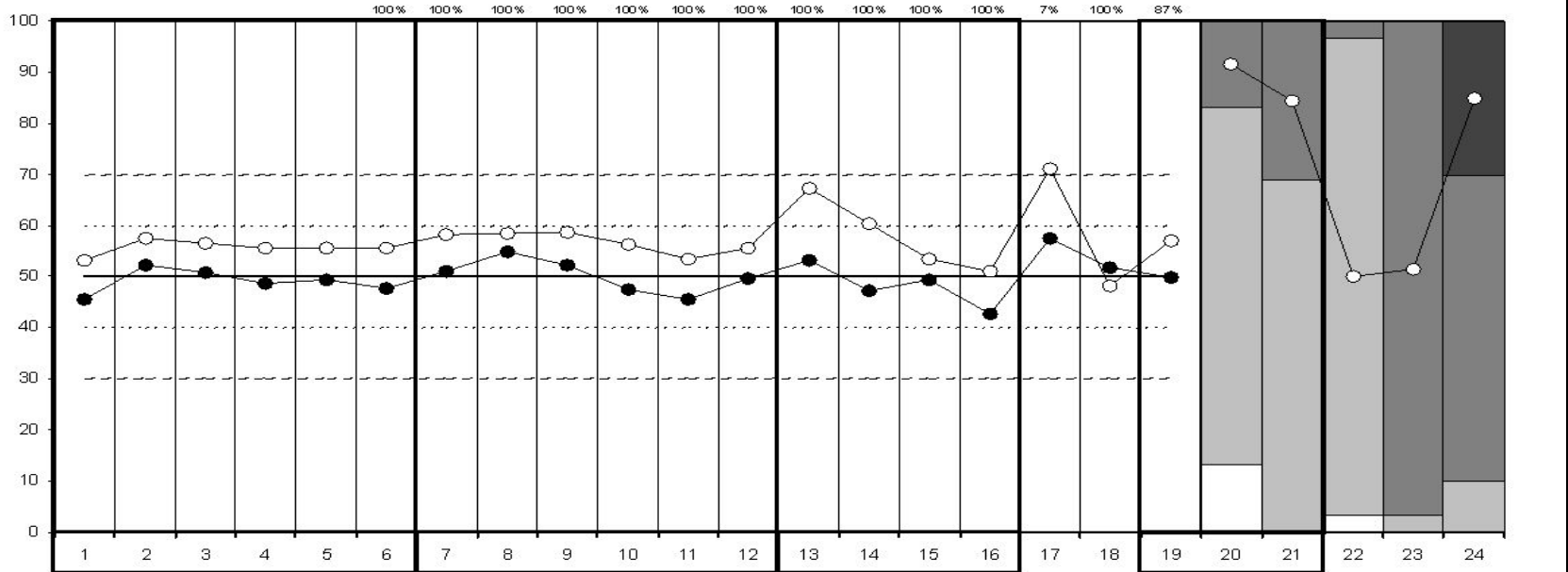
Название или номер ОУ: *****

Код класса: ****

Учащийся: **_**_*_*_*_*_*_*_*_*_*_*

○ Учащийся
● Класс

20-21: □ Низкий □ Средний □ Высокий
22: □ Ниже нормы □ Норма □ Выше нормы
23: □ Освобожден □ Вспомогательная □ Основная
24: □ Гр. Здоровья 4 □ Гр. Здоровья 3 □ Гр. Здоровья 2 □ Гр. Здоровья 1



- Познавательная сфера**
1. Тест Рисунки человека
 2. Тест Графический пикант
 3. Тест Образец и правило
 4. Тест Первая буква
 5. Общая успешность в 4-х тестах
 6. Навыки чтения, письма, счета

- Индивидуально-личностные особенности ребенка**
7. Мотивация
 8. Усвоение норм поведения в школе
 9. Успешность функционирования в роли ученика
 10. Взаимодействие со сверстниками
 11. Эмоциональная стабильность (нетревожность)
 12. Эмоциональное благополучие

- Семья как ресурс адаптации первоклассника**
13. Подготовка к школе в семье
 14. Установки родителей по отношению к школьному обучению
 15. Условия ребенка в семье для обучения
 16. Помощь ребенку в обучении

- Интегральная оценка адаптации к школе**
17. Цена адаптации ребенка к школе
 18. Индивидуальные особенности здоровья
 19. Интегральная оценка адаптации к школе интеллигентности ребенка
 20. Уровень готовности ребенка к школе глазами учителя
 21. Уровень готовности ребенка к школе глазами родителей
 22. Возрастные соответствия массы тела и роста
 23. Физкультурная группа
 24. Группа здоровья

Методики обследования

- 1. Рисунок человека.
- 2. Графический диктант.
- 3. Образец и правило.
- 4. Первая буква.
- 5. Тест отношения к школе «Домики».

Правила проведения

- Обследование проводится фронтально, со всем классом.
- Диагностика проводится двумя специалистами: учитель и школьный психолог.
- Учитель дает инструкции по выполнению заданий.
- Психолог ведет наблюдение за эмоциональным фоном, оказывает психологическую поддержку.

Предварительная подготовка

1. Присвоение учащимся идентификационного номера (ID) (*Смотрите инструкцию*).
2. Размножение бланков для проведения обследования на каждого учащегося (6 бланков, листы формата А-4).
3. Подготовка для каждого ученика принадлежностей (простой карандаш, ластик, ручка с синими чернилами и набор из шести цветных карандашей: синий, зеленый, красный, желтый, коричневый, черный (*должны лежать на столе*)).

Оформление бланков

- Каждый бланк, на котором работает учащийся, подписывается - указывается фамилия и имя ученика (бланки остаются в школе).
- На всех листах в левом верхнем углу стоят номера листов обследования, соответствующие методикам (см бланки).

Организация процедуры

- Проведение диагностики занимает два урока: на каждом уроке проводится работа по двум методикам: на одном уроке – «Рисунок человека» и «Графический диктант», на другом - «Образец и правило», «Первая буква».
- Методика «Домики» проводится отдельно на следующий день.

Обратите внимание!

В методиках сделаны изменения!

Внимательно читайте инструкции в рекомендациях!

Проведение собрания родителей первоклассников

- Разъяснение значения родительских анкет при формировании профиля первоклассника, сообщение о снижении уровня достоверности результатов исследования без сведений, предоставляемых родителями.
- Заполнение анкет родителями.

Проверка правильности заполнения анкет

Заполнение только гелевой или капиллярной ручкой с черными чернилами. **Иначе анкеты не сканируются!**

Обязательное наличие **ID** ребенка с двух сторон анкеты.

Подписанные карандашом фамилия и имя ребенка.

Заполнение всех позиций анкеты
(необходимо для обеспечения высокого уровня достоверности результатов).

Аккуратная раскладка в конверты.

Заполнение карт первоклассников

- Медицинский работник вносит сведения о массе тела, росте, физкультурной группе и заболеваниях учащихся.
- Учитель отвечает на вопросы, связанные с особенностями поведения детей в школе.
- Проверка качества оформления анкет (наличие **ID** ребенка, заполнение гелевой или капиллярной ручкой с черными чернилами).

Обработка результатов

- После проведения диагностики в школе детские работы проверяются учителем и психологом.
- Результаты детей вносятся в соответствующие электронные формы.
- Для каждого класса необходим свой файл, который именуется по названию ID класса (код региона, код школы, код класса).

Передача материалов исследования

Передача окружному координатору материалов исследования: анкет родителей, карт первоклассников (первый файл - анкеты родителей класса с указанием количества передаваемых заполненных бланков анкет, второй файл – карты первоклассников с указанием количества карт).

Получение и анализ результатов результатов

- Интерпретация и анализ профилей первоклассника каждого ребенка и профилей класса.
- Планирование индивидуальной работы с детьми на основании данных, полученных в результате диагностики. Построение индивидуальных траекторий развития ребенка. Планирование психологом корректирующих мероприятий.

A spiral-bound notebook with a light-colored, textured cover and a silver metal spiral binding on the left side. The notebook is open to a page with a faint grid pattern. The text is centered on the page.

Желаем успехов в работе!