

**Новое Уникальное
Устройство «БИОЗАЩИТА
- АНТИСМОГ»**

Устройство для всей семьи

•

БЛИЦ - ПРЕЗЕНТАЦИЯ

УСТРОЙСТВО «БИОЗАЩИТА - АНТИСМОГ»

**** Это СЕМЬ УСТРОЙСТВ В ОДНОМ ! ****

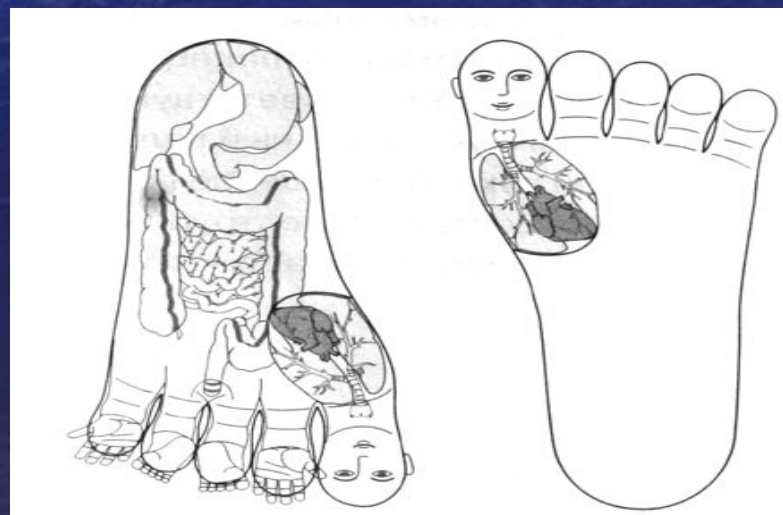
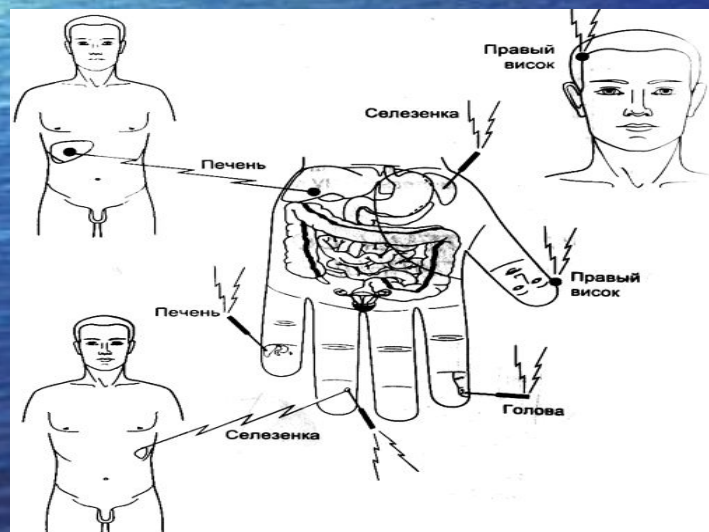
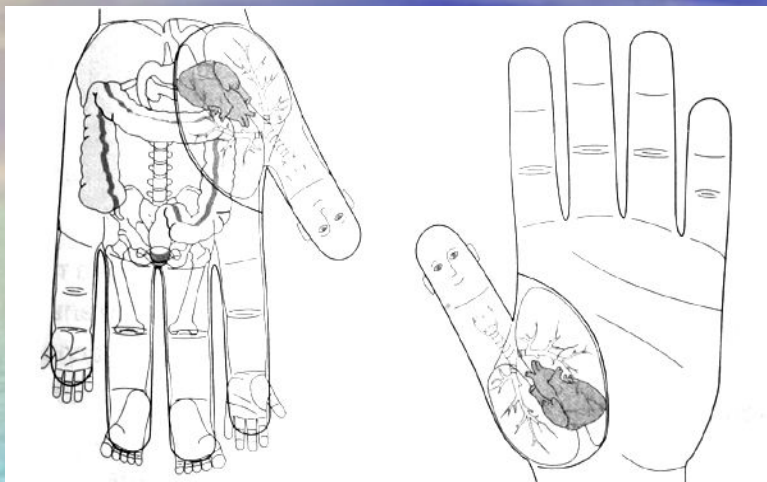
ЭТО :

1. **Глобальная** Противопаразитарная программа.
2. **Детоксикация:** -чистка лимфы;
-чистка крови.
3. **Выведение шлаков и токсинов** из
Всех Органов и Систем .
4. **Формирование Универсальной
Системы защиты** от Агрессивных
сред –внешних и внутренних.
5. **Включение** механизмов резерва,
долголетия и адаптации.
6. **Целевая гармонизация** всех органов
и систем.
7. **Защита** от ЭМИ.

- **ИТОГО** : СЕМЬ в ОДНОМ !



УНИКАЛЬНЫЙ МЕТОД САМОРЕГУЛЯЦИИ



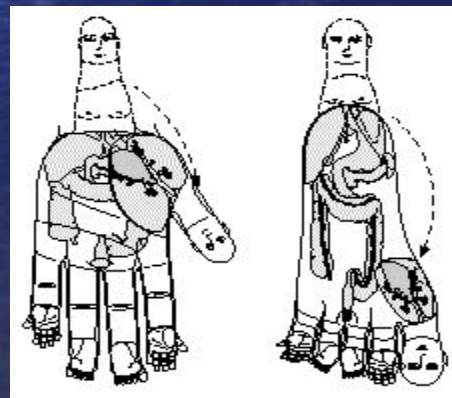
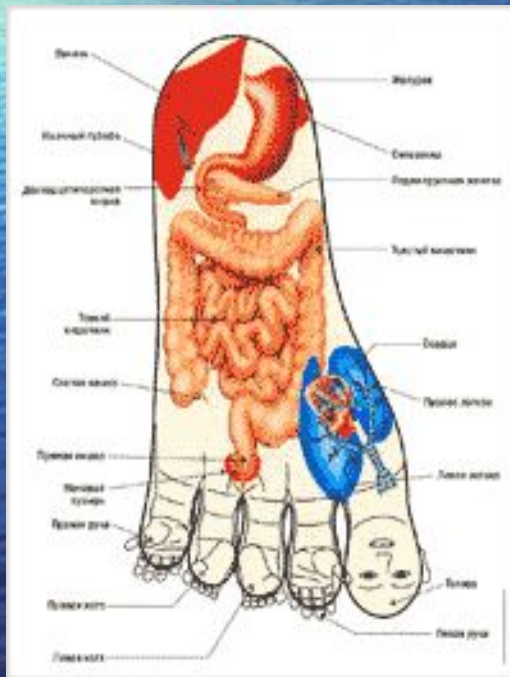
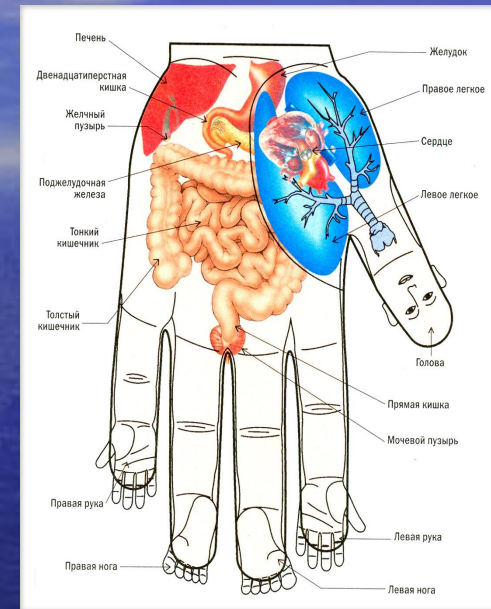
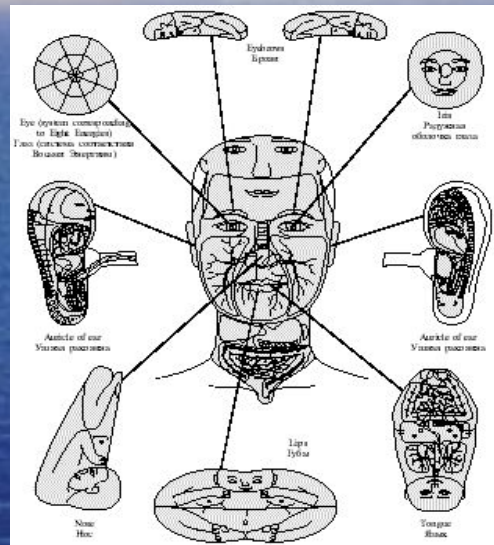
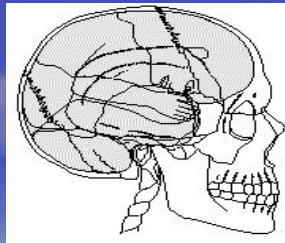
Устройство «БИОЗАЩИТА - АНТИСМОГ»?

Устройство «БИОЗАЩИТА - АНТИСМОГ» - это устройство нового поколения, которое функционирует на принципах обеспечения экологической чистоты сред и систем организма человека.

Устройство «БИОЗАЩИТА - АНТИСМОГ» - это устройство нового типа, в котором использованы достижения инновационных технологий (квантовой физики), информационных технологий, последних достижений микроэлектроники и эзотерики (духовного) наследия человечества.

Человеческий организм и системы соответствия

Кисть и стопа – это уменьшенные проекции тела человека (голографические отражения в так называемой - системе соответствия).

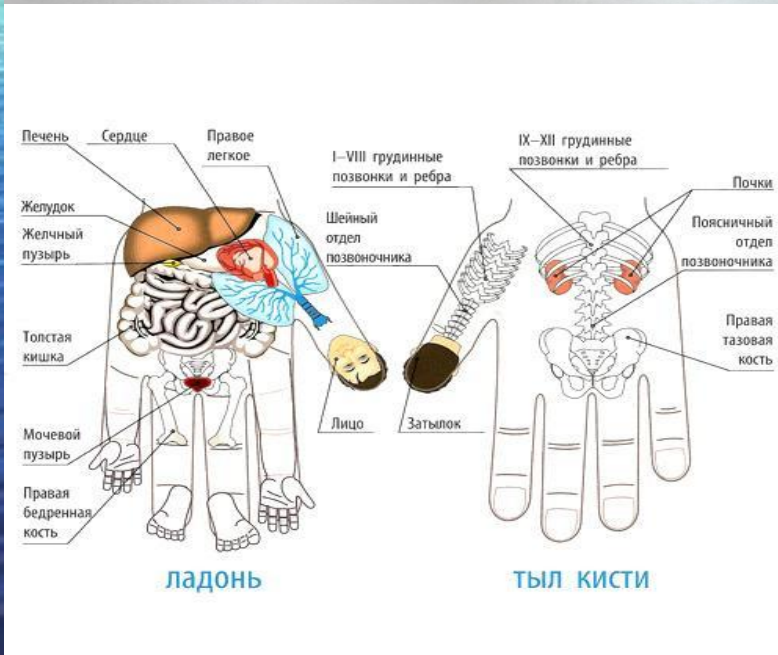


Система соответствия – это своеобразная информационно-энергетическая копия тела, в которой отражается не только анатомическое строение организма, но и его функциональное состояние

ЭТО УСТРОЙСТВО ЖДАЛИ БОЛЬШЕ ВСЕГО !

Схема №1 Проведение сеанса осуществляется в положении сидя.

Первая фаза: -
Устройство «БИОЗАЩИТА - АНТИСМОГ» берется в правую руку, кисть левой кладется на электрод. Время контакта - 15 мин. Затем руки меняются + 15 мин



ЭТО УСТРОЙСТВО ЖДАЛИ БОЛЬШЕ ВСЕГО !

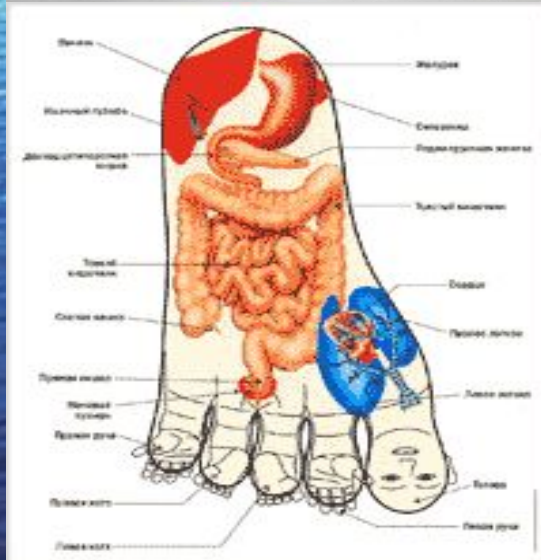
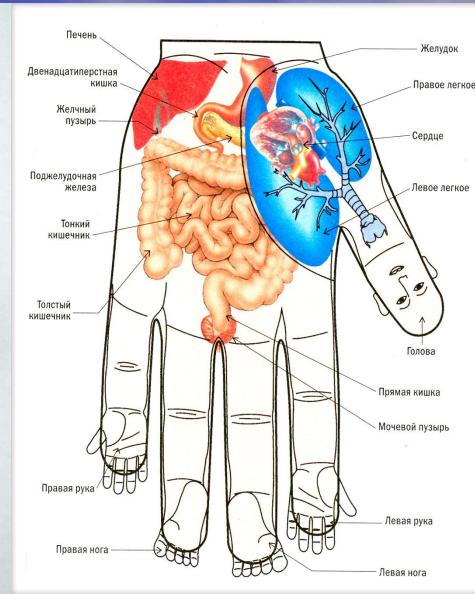


Схема №1

Вторая фаза: - Стопы (подошвы ног) ставятся на электроды, устройство в правой руке – время контакта -15 мин. Затем устройство берется в левую руку, время контакта- 15 мин.

Схема №2

Устройство «БИОЗАЩИТА - АНТИСМОГ» - держится в правой руке (не вынимая его из чехла), подошвы (стопы) ног ставятся на электроды. - время сеанса продолжается от 45мин до 1ч 30мин.

Возможности УСТРОЙСТВА «БИОЗАЩИТА - АНТИСМОГ»

Безопасно !

Диагностика !

Лечение !

Профилактика !

Оздоровление !

Экономично !

Доступно !

Эффективно !



Быстро !

Просто !

Надежно !

Универсально !

Устройство для Всей Семьи !

Новое Уникальное УСТРОЙСТВО «БИОЗАЩИТА - АНТИСМОГ»



Устройство поможет каждому получить
ВСЕ блага санатория - на дому !

БЛИЦ - ПРЕЗЕНТАЦИЯ !

Новое Уникальное Устройство «БИОЗАЩИТА - АНТИСМОГ»

Устройство для всей семьи

