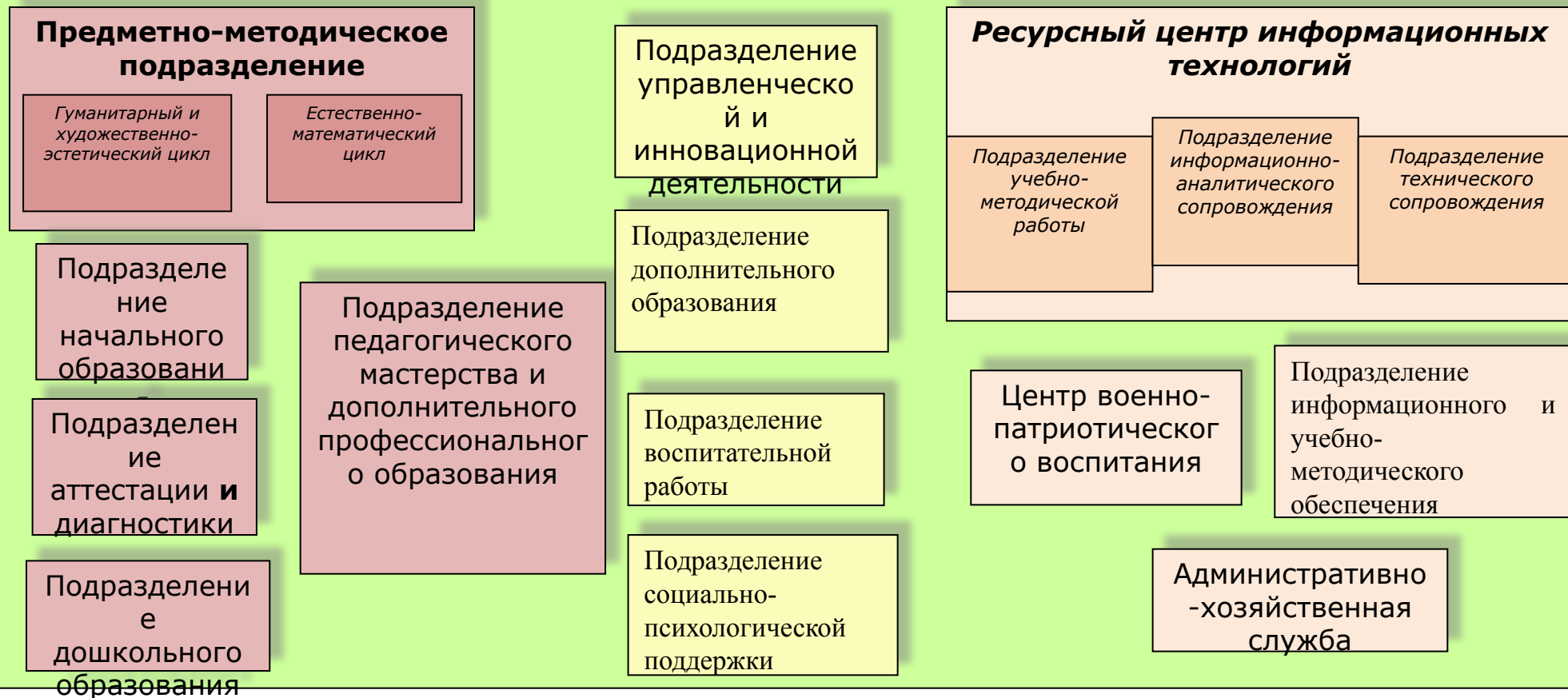




Структурные подразделения

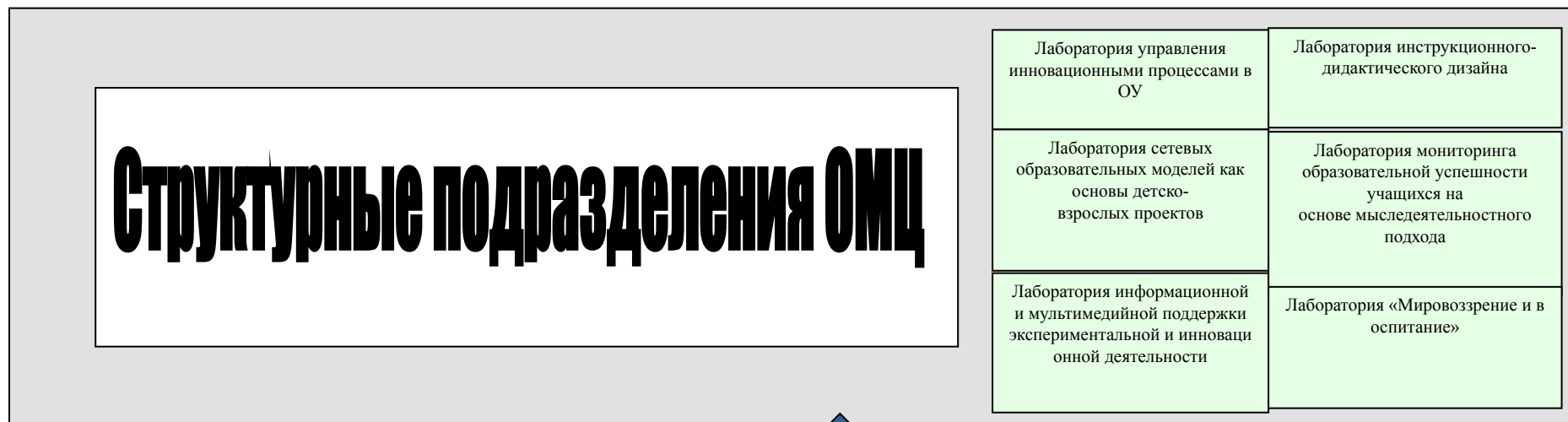


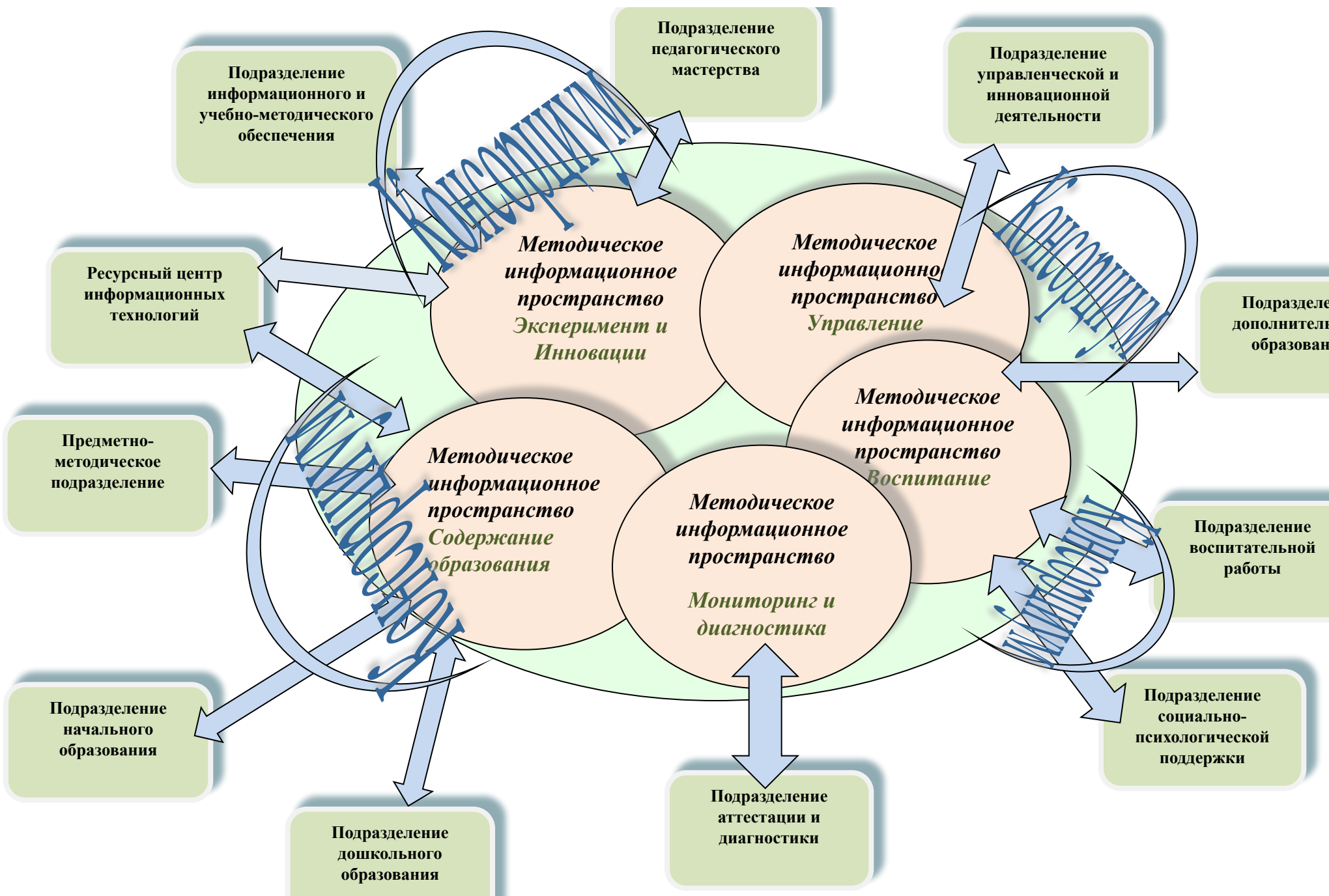


ТММЦ

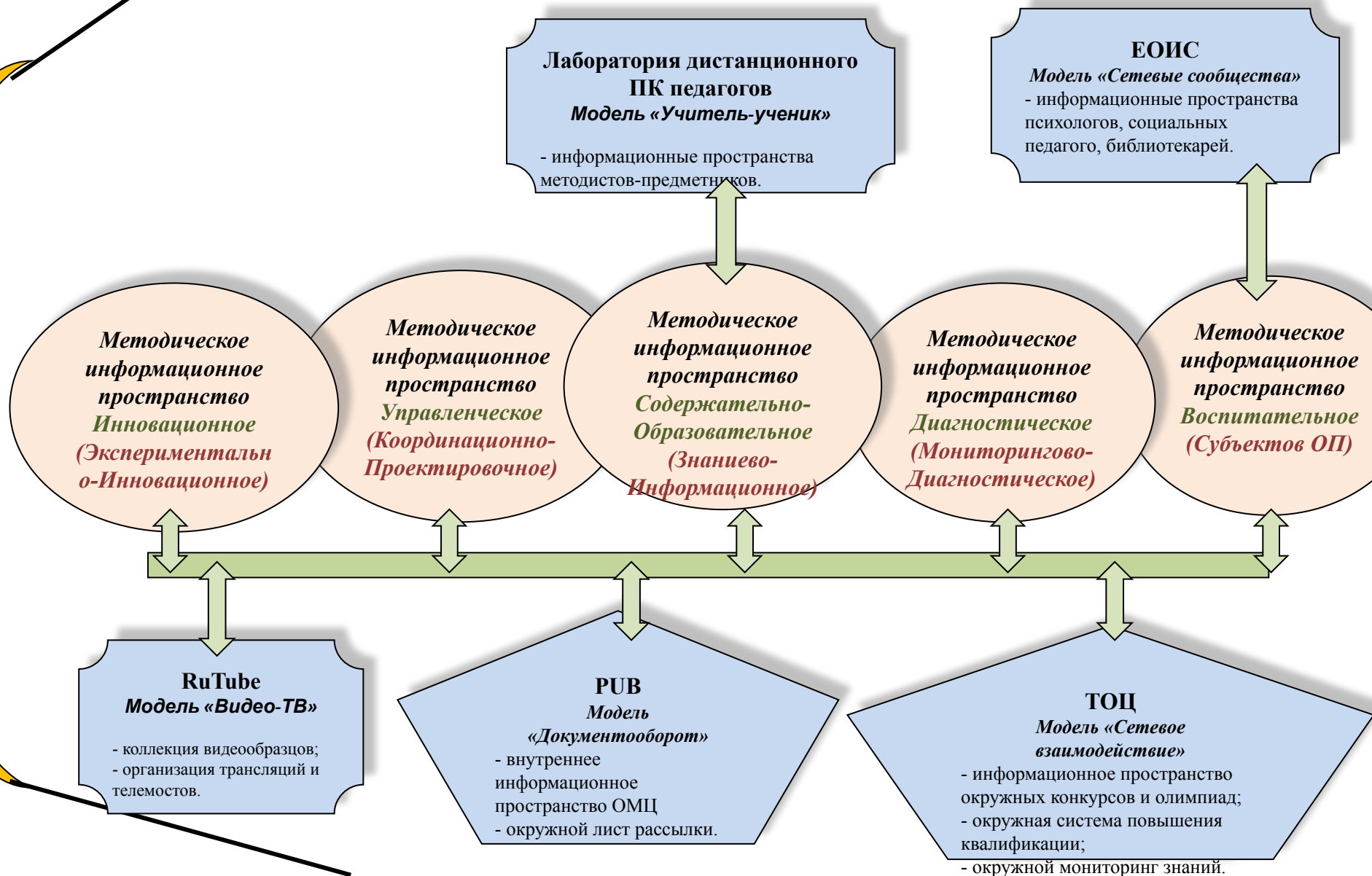


Интернет





САЙТ
ОМ
М
О
Д
Е
Л
Ь
С
М
И



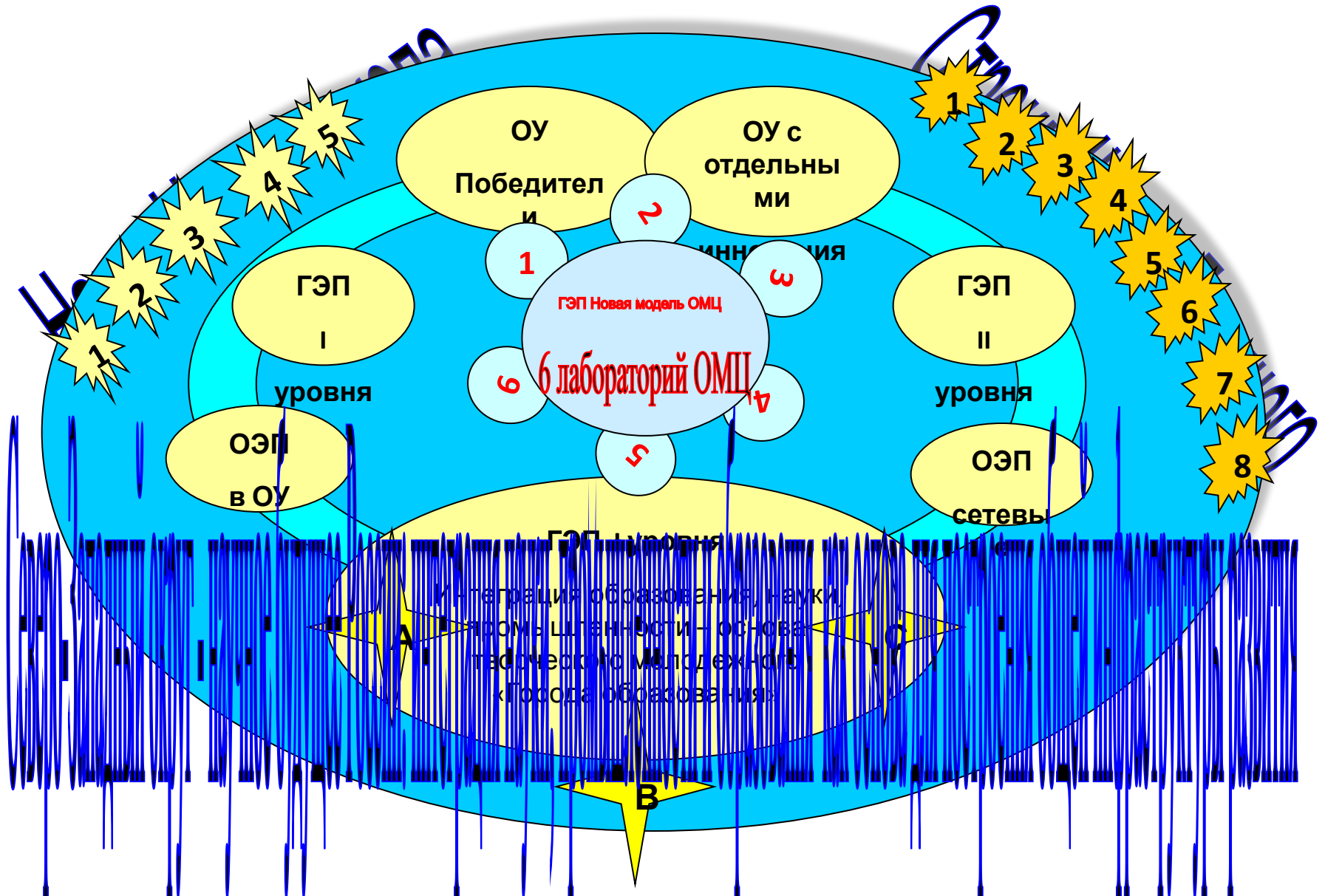
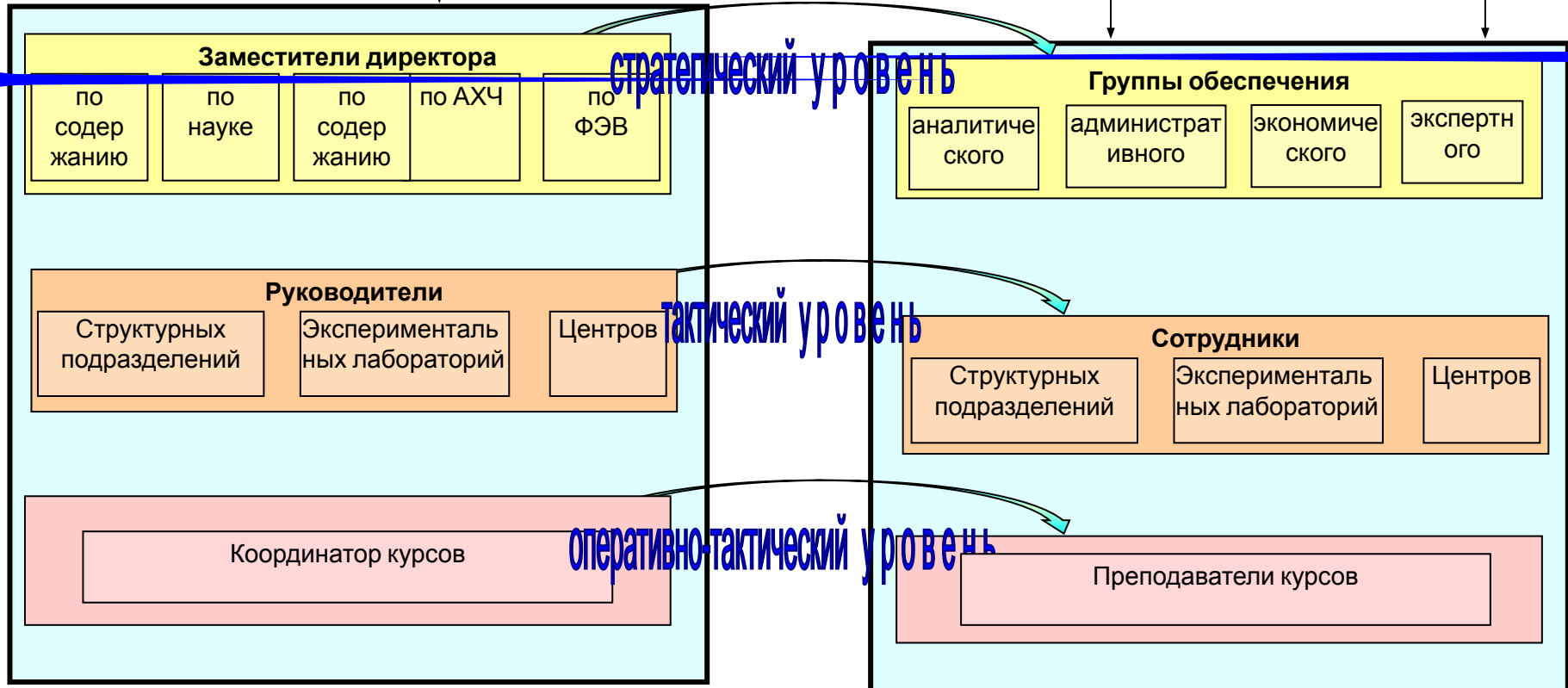
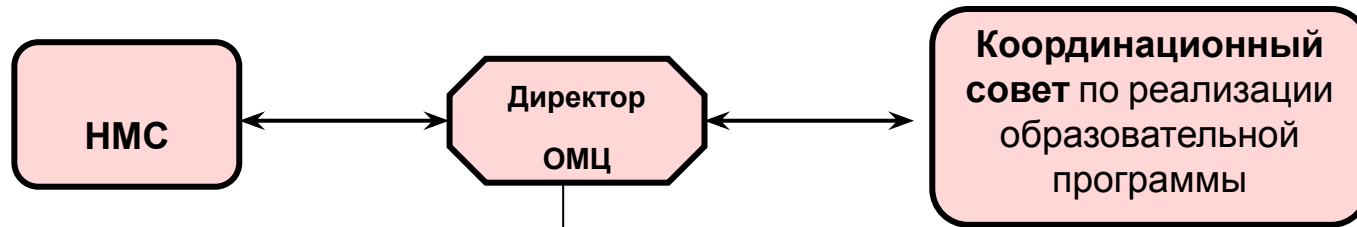


СХЕМА УПРАВЛЕНИЯ РЕАЛИЗАЦИЕЙ ОБРАЗОВАТЕЛЬНОЙ ПРОГРАММЫ



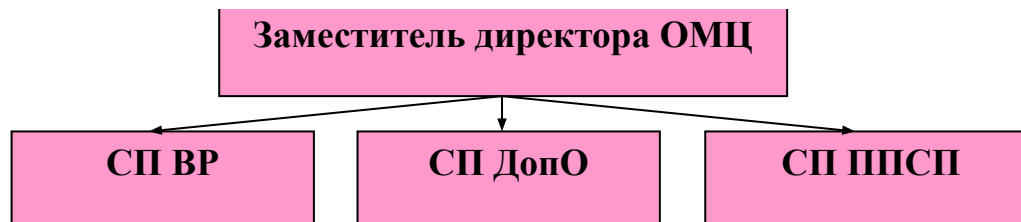
СОТРУДНИКИ ОБРАЗОВАТЕЛЬНЫХ УЧРЕЖДЕНИЙ ОКРУГА

Д
О
г.
М
ос
к
в
ы,
Пр
е
ф
ек
ту
ра
С
З
О
У
О,
ВУ
Зы
,
Н
И
И

Ро
дит
ели
,
об
ще
ств
енн
ост
ь,
соц
иал
ьн
ые
па
рт
не
р
ы







Консорциум по теме: Моделирование индивидуальных траекторий развития личности ребенка через работу с педагогическими кадрами путем сопровождения и поддержки ребенка в течение всего становления личности.

Курсы повышения квалификации «Моделирование индивидуальных траекторий развития ребенка в образовательно-воспитательном пространстве»

Окружная комплексная программа по духовно-нравственному воспитанию «Ветер Перемен»

Окружной музейный комплекс «Парфенон»

Окружной Парламент школьников

Развитие компетенций, повышение уровня общечеловеческой и профессиональной культуры педагогических кадров: заместители директоров по ВР, заместители директоров по ДопО, учителя – предметники, классные руководители, старшие вожатые, педагоги ДопО, педагоги – психологи, психологи, логопеды, дефектологи, социальные педагоги, тьютеры.

- Реализация индивидуальных траекторий развития личности ребенка
- Реализация модели выпускника на различных ступенях образования (Дошкольный возраст, Начальная школа, Средняя школа, Старшая школа), с учетом особенностей развития ребенка: массовые группы и классы, одаренные дети, дети с девиантным поведением, дети с ограничением возможностей здоровья, дети из социально незащищенной категории.