

Научно-технический центр «Полиформ К»

Техническая диагностика и продление ресурса энергетического оборудования





**Предоставляемые услуги в
области обеспечения надежной
эксплуатации металла элементов
энергетического оборудования:**

Техническая диагностика

и неразрушающий контроль элементов котлов, трубопроводов, сосудов, паровых турбин и других технических устройств, применяемых на опасных производственных объектах.



Оценка технического состояния

и остаточного ресурса котлов, трубопроводов, сосудов, паровых турбин и технических устройств, применяемых на опасных производственных объектах с выдачей **заключений экспертизы промышленной безопасности** с утверждением в Ростехнадзоре.



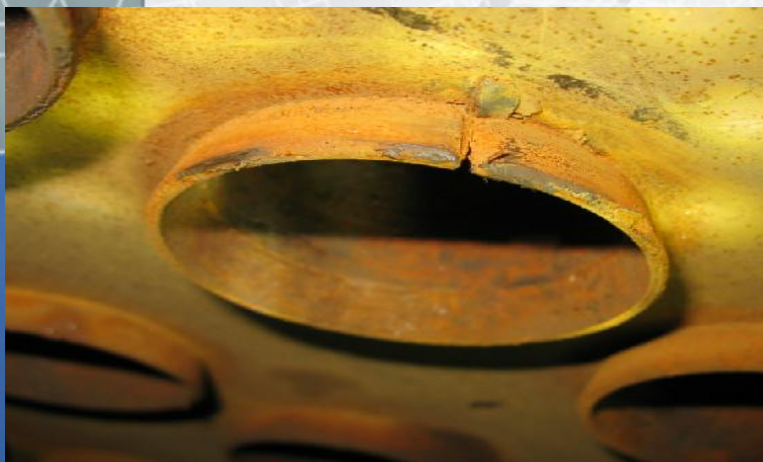
Трубопроводный транспорт

Ревизия опорно-подвесной системы паропроводов.
Поверочный расчет паропроводов на прочность.
Рекомендации по наладке трубопроводов.



Исследование причин

разрушения металла элементов энергетического оборудования



НВТО

- Низкотемпературная термическая обработка барабанов котлов высокого давления (НВТО).
- Проектирование и изготовление нагревательного оборудования для проведения восстановительной термообработки элементов паропроводов и арматуры.
- Разработка технологии и проведение ВТО элементов энергетического оборудования из углеродистой и низколегированной сталей.

Разрешения Ростехнадзора

Оказание услуг в получении Разрешения Ростехнадзора для применения технических устройств (в том числе иностранного производства) на опасных производственных объектах на территории РФ.



Разрушающие методы испытаний

Проведение разрушающими методами испытаний энергетического оборудования и материалов, включая ресурсные испытания на длительную прочность и сопротивление хрупкому разрушению.



Входной контроль качества

- *В наше время тема входного контроля качества закупаемой продукции, эксплуатируемой в последующем на предприятиях теплоэнергетического комплекса и других производственных предприятий, связанных с эксплуатацией потенциально опасных производственных объектов, наиболее актуальна.*
- *В последние десятилетия в России многие заводы и фабрики прекратили свое существование, многие сократили свою производственную деятельность до уровня цеха с низким производственным контролем качества. В связи с данными событиями импортные поставщики продукции стали реализовывать свою продукцию на территории РФ.*
- *Мы привыкли думать, что все, что прибывает к нам из-за рубежа является качественным продуктом, однако время показало, что это не так. Разница в подходах изготовления, несоответствие с Российскими стандартами качества и откровенный брак сопутствуют и продукцию иностранного производства.*
- *Наше предприятие обладает специализированной лабораторией и квалифицированным персоналом для проведения входного контроля качества закупаемой продукции.*
-

Входной контроль качества

Экономический эффект, который достигается от наличия процедур входного контроля.

1. Потенциальный экономический эффект выражается в форме предотвращенных непроизводительных расходов и снижения вероятности возникновения упущенной выгоды. Возникает этот эффект вследствие способности входного контроля решать следующие задачи:

2. Исключение возможности каких-либо отклонений в своих качественных характеристиках

3. Предотвращение полной или частичной остановки деятельности компании (иными словами, простоя), вызванной эксплуатацией некачественной продукции.

4. Предотвращение ситуаций, связанных с неточным исполнением поставщиками своих обязательств перед компанией

5. Предотвращение ситуаций, связанных с неточным исполнением компанией своих обязательств перед клиентами.

ПРИГЛАШАЕМ К СОТРУДНИЧЕСТВУ!

Весь цикл работ от технического диагностирования и исследования металла до проведения расчетов на прочность и прогнозирование возможной дальнейшей эксплуатации оборудования проводятся в комплексе, что позволяет удерживать стоимость работ в низкой ценовой категории, при этом не теряя качества производства работ.

Если Вам интересны наши предложения, обращайтесь:

ООО «НТЦ «Полиформ К»

Адрес: Россия, 115088, Москва, ул. Шарикоподшипниковская, дом 11, стр.7

- Телефон: (495) 675-85-59, 675-85-02
 - Факс: (495) 677-16-56
- e-mail: polyform_k@mail.ru

