



**МДОУ комбинированного вида
детский сад № 69
Управления образования
Администрации г.Апатиты**

**«Создание условий в ДОО комбинированного
вида для комплексной поддержки детей с
ограниченными возможностями здоровья»**

**Людмила Григорьевна Богачева,
старший воспитатель**

Формирование групп ДОУ

Общеразвивающие
группы

Специализированные
группы



Дети с нарушениями ОДА

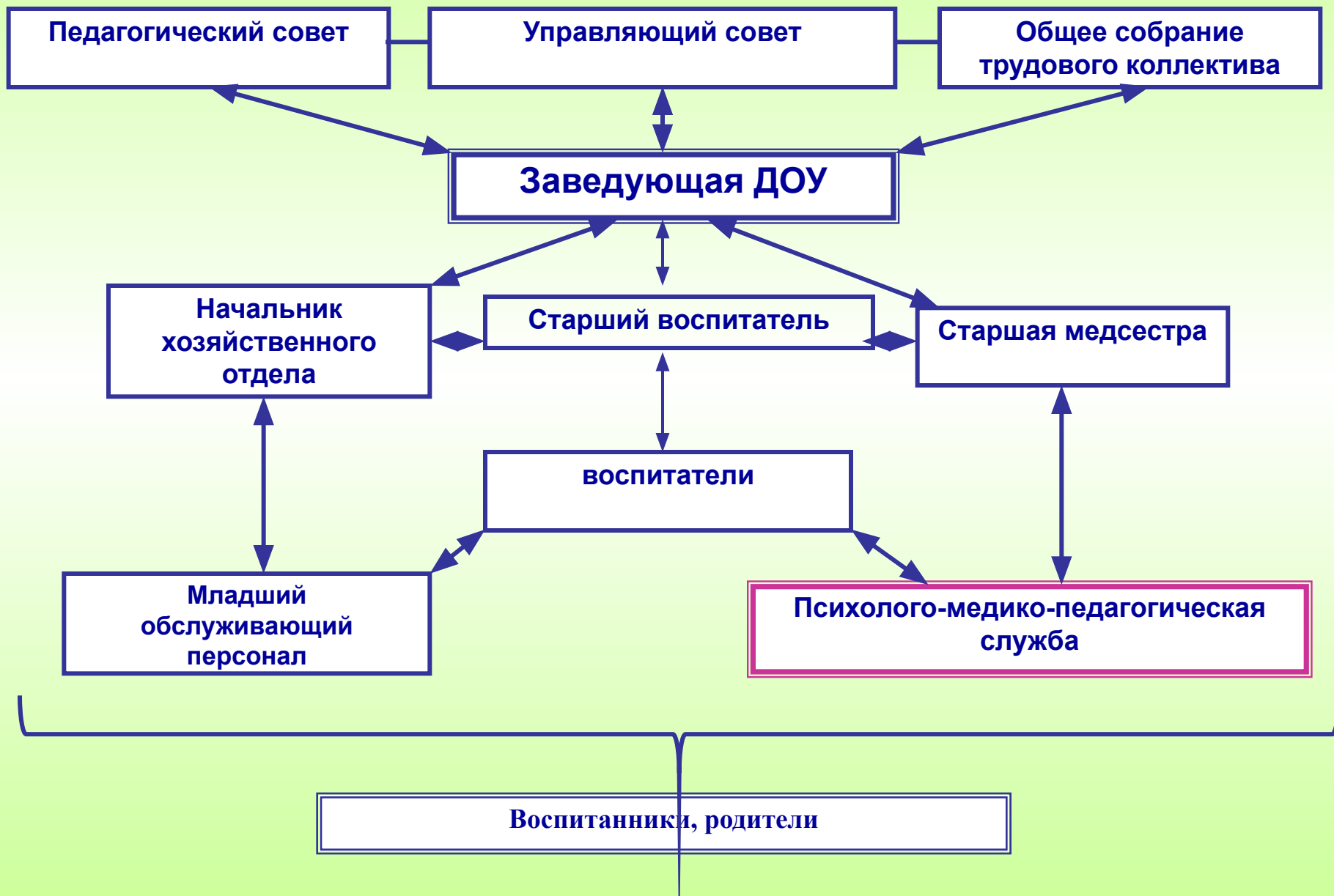
Дети со сложными дефектами



Условия для ПМП-сопровождения

- **Материально-технические условия**
- **Предметно-развивающая среда**
- **Нормативная база**
- **Квалифицированные кадры**
- **Служба психолого-медико-педагогического сопровождения**

Служба ПМП-сопровождения в структуре управления дошкольным образовательным учреждением



Координация работы службы



Цели и задачи службы

Цели:

- обеспечение естественного развития детей через включение здоровьесберегающих технологий,
- формирование толерантности у воспитанников в условиях временной интеграции,
- психолого-педагогическая поддержка семьи, педагогов.

Задачи:

- оптимизация развивающей среды,
 - совершенствование воспитательно-образовательного процесса,
 - апробация различных форм коррекционной и развивающей работы,
 - повышение психолого-педагогической компетентности педагогов,
 - создание условий для социальной адаптации и разных форм интеграции воспитанников с ОВЗ,
 - преодоление у здоровых сверстников негативных стереотипов и установок по отношению к детям с особенностями в развитии,
 - формирование психолого-педагогической культуры родителей: обеспечение необходимыми знаниями об особенностях ребёнка, оптимальных формах взаимодействия.
- установление партнёрских, доверительных отношений в системе «Детский сад – семья».

МОДЕЛЬ ПМП – службы

МДОУ «Детский сад комбинированного вида № 69»

Комплексное психолого-медико-педагогическое сопровождение

МЕДИЦИНСКАЯ СЛУЖБА	ПСИХОЛОГИЧЕСКАЯ СЛУЖБА	ЛОГОПЕДИЧЕСКАЯ СЛУЖБА	ПЕДАГОГИЧЕСКАЯ СЛУЖБА
<ul style="list-style-type: none">• врач-невропатолог• ст. м/сестра• инструктор ЛФК• м/сестра по массажу• физио м/сестра	<ul style="list-style-type: none">• педагог-психолог ДОУ	<ul style="list-style-type: none">• учитель-логопед ДОУ, дефектолог	<ul style="list-style-type: none">• старший воспитатель• воспитатели• инструктор по физической культуре• музыкальный рук.
<ul style="list-style-type: none">• охрана и укрепление здоровья• частичная реабилитация в физическом развитии• контроль• санитарно-просветительская работа• координация медицинского сопровождения	<ul style="list-style-type: none">• психологическая диагностика• развитие и коррекция• психологическая профилактика и просвещение• социальная адаптация и интеграция• психологическое консультирование• взаимодействие по вопросам психологического сопровождения	<ul style="list-style-type: none">• специальная диагностика• коррекционно-развивающая работа• развитие лексико-грамматических категорий• обучение началам грамоты• консультирование, просвещение родителей• взаимодействие по коррекции речевых нарушений	<ul style="list-style-type: none">• педагогическая диагностика• создание развивающей среды• организация ВОП• индивидуальная работа• просвещение родителей• осуществление преемственности по вопросам воспитания и обучения

Направления работы



Структура работы ПМП – службы МДОУ «Детский сад комбинированного вида № 69»



Формы работы

- **Комплексная диагностика развития ребенка.**
 - Специальная диагностика (психолог, логопед, инструктор ЛФК, музыкальный руководитель).
 - Педагогическая диагностика.
- **Методическая работа.**
 - Повышение профессионального уровня педагогов специалистов по вопросам коррекции: «Лекторий логопеда», «Гостиная психолога», курсы ПК...
 - Проектная деятельность: составление проектов, создание авторских программ, методических разработок.
 - Инновационная творческая деятельность:
 - работа творческой группы,
 - освоение новых технологий обучения и воспитания.



Формы работы

- Комплексные лечебно-оздоровительные и реабилитационные мероприятия
 - осуществляются в соответствии с «Планом-программой оздоровительной деятельности ДОУ», назначениями врача-невролога, детского психиатра, физиотерапевта и, возможно, после курсов реабилитации в ОСДР (дети-инвалиды):
 - Медикаментозное сопровождение,
 - ЛФК,
 - массаж,
 - физиопроцедуры



Формы работы

- **Организация и проведение коррекционно-развивающих мероприятий.**
- **Индивидуальные занятия специалистов.**
- **Подгрупповые занятия.**
- **Дополнительные комплексные коррекционно-музыкальные занятия:**
 - для детей с нарушениями эмоциональной, речевой и коммуникативной сферы по программе «Дружная семейка»



Формы работы

- Консультативно-просветительская помощь родителям.
- индивидуальные консультации специалистов и педагогов;
- родительские собрания;
- психологическое совместное консультирование
- организация нетрадиционных форм взаимодействия:
 - клуб общения «Особый ребёнок»;
 - «Родительский факультатив»
- памятки, анкетирование
- семинары, «Декада семьи»
- игровой тренинг «Мы вместе»



Формы работы

- Установление различных форм сотрудничества с другими институтами детства (ОСДР, МОУ СОШ №3,5, детская поликлиника)

Сотрудничество с другими институтами детства по проблеме преемственности ПМП-сопровождения воспитанников на основе договоров о сотрудничестве, планов методического взаимодействия:

- семинары
- консультации специалистов ОСДР
- «Круглый стол»
- «День открытых дверей»
- мини-педсоветы
- «гостевые визиты»(проект «Новые друзья»)



Схема взаимодействия педагогов и специалистов



«Дружная семейка»

программа комплексных коррекционно-музыкальных занятий для детей со сложной структурой дефекта и нарушениями ОДА

Основная цель программы:

- создание условий для повышения адаптационных возможностей и эмоционально-личностного развития дошкольников .



- Программа ориентирована на работу с детьми, имеющими сложную структуру дефекта (различные формы ДЦП, дефекты слуха и зрения, речевые нарушения) и с нарушениями ОДА (плоскостопие, косолапость, дисплазии), легкой задержкой психического развития и сохранным интеллектом.
- Возрастной диапазон: от 4 до 7 лет.

«Мы вместе»

цикл комплексных обучающих занятий «родитель + ребенок» для родителей и детей группы «Особый ребенок»

Основная цель :

- гармонизация детско-родительских взаимоотношений
- установление доверительных отношений между семьей и сотрудниками детского сада.



- занятия с детьми и родителями проводятся педагогом-психологом, музыкальным руководителем и педагогом по изобразительности
- периодичностью один раз в неделю во время адаптационного периода (сентябрь – начало декабря)



Только вместе, сообща!..