

МОУ «Муромцевская средняя
общеобразовательная школа» Судогодский район

**Власова
Валентина
Константиновна**

Учитель начальных классов
Первая квалификационная
категория
Стаж работы 29 лет



Научный консультант: Баранова Светлана Владимировна

Тема

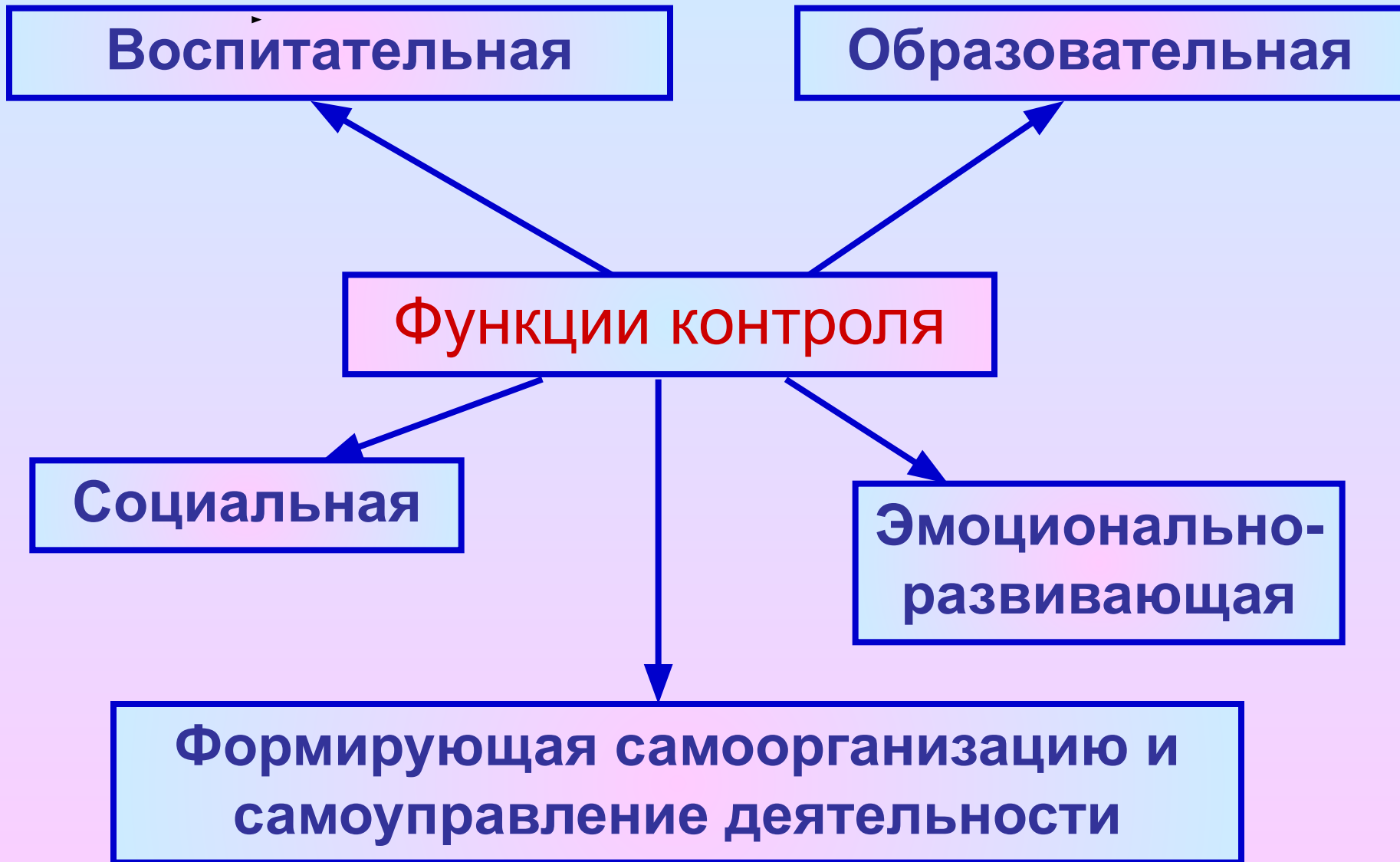
**Создание контрольно-
диагностического материала с
целью активизации
познавательной деятельности
учащихся при изучении
регионального курса
«Наш край»**

Цель

**Обеспечить условия для
формирования
познавательного интереса у
младших школьников к
изучению родного края**

Задачи

- ❖ Изучить научно- методическую литературу по теме контроля и диагностики
- ❖ Отобрать контрольно-измерительный материал с целью развития у учащихся познавательного интереса при изучении регионального курса «Наш край»
- ❖ Разработать тесты, кроссворды, викторины, игры.
- ❖ Апробировать данные виды работ.
- ❖ Провести мониторинг.



Теоретическая база опыта

```
graph TD; A[Теоретическая база опыта] --> B[Идеи личностно-ориентированного обучения И.С. Якиманской]; A --> C[Концепция содержания непрерывного образования]; B --> D[Содержанием субъектного опыта выступают: образы, представления; умственные и практические действия; эмоциональные коды]; C --> E[Одна из задач: развитие инициативности и самостоятельности учащихся];
```

Идеи личностно-ориентированного обучения И.С. Якиманской

Содержанием субъектного опыта выступают:

- ✓ образы, представления
- ✓ умственные и практические действия
- ✓ эмоциональные коды

Концепция содержания непрерывного образования

Одна из задач: развитие инициативности и самостоятельности учащихся

Требования к контрольно-диагностическому материалу

- ◆ Разновидность материала
 - ◆ Задания на развитие конвергентного мышления
- ◆ Задания на развитие дивергентного мышления
 - ◆ Задания на развитие логического мышления

Виды тестовых заданий

Открытого типа

Закрытого типа

Дополнение

Свободного изложения

Альтернативные ответы (да-нет)

Восстановление соответствия (найди пару)

Множественный выбор (а)... б)... в)...)

«Хваленый хлебушек» (Тест).

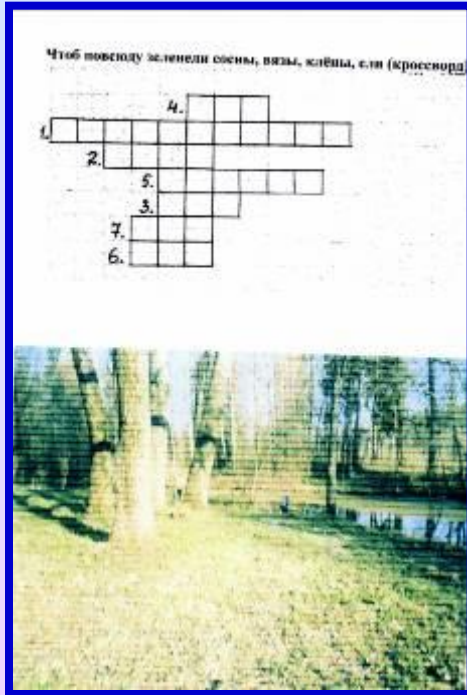
1. Как называется русская народная сказка, главный герой которой – хлебобулочное изделие?
а) «Колосок»
б) «Курочка Ряба»
в) «Три Медведя»
2. В чем сказочная медведь нес Машу с поросёнком к бабушке в деревню?
а) в корзине
б) в мешке
в) в сумке
3. Какому зерновому культуру отец хитрый мужик ввезёт с медведями в русской народной сказке « Мужик и медведь »?
а) рожь
б) пшеницу
в) овес
4. Для приготовления одного батона хлеба надо смолотить пшеницы: а) 100 зерен б) 1000 зерен в) 10 тыс. зерен
5. В старину хлеб валивали отним, потому что: а) он даёт сытость б) муку просеивали через сито в) такое название имел сорт пшеницы
6. Пшеницу пекли для выпечки хлеба – талдыр – первыми предками жителя: а) Средней Азии б) Китая в) Франции

Фразы и баб угадали ... (русские пословицы) Игра «Найди пару».

- | | |
|--------------------|-----------------------|
| ... | ... крошка эндемик. |
| Иа ... | ... храни дома. |
| Видя крошк, в ... | ... замечают. |
| Иба угадали, в ... | ... не давай пшениц. |
| ... | ... в гдуз и нем. |
| Ив ... | ... не испортить. |
| ... | ... будет тина. |
| стале ... | ... ховом. |
| И ... | ... пересел на стене. |



Виды кроссвордов



В загадках

По начальным
буквам

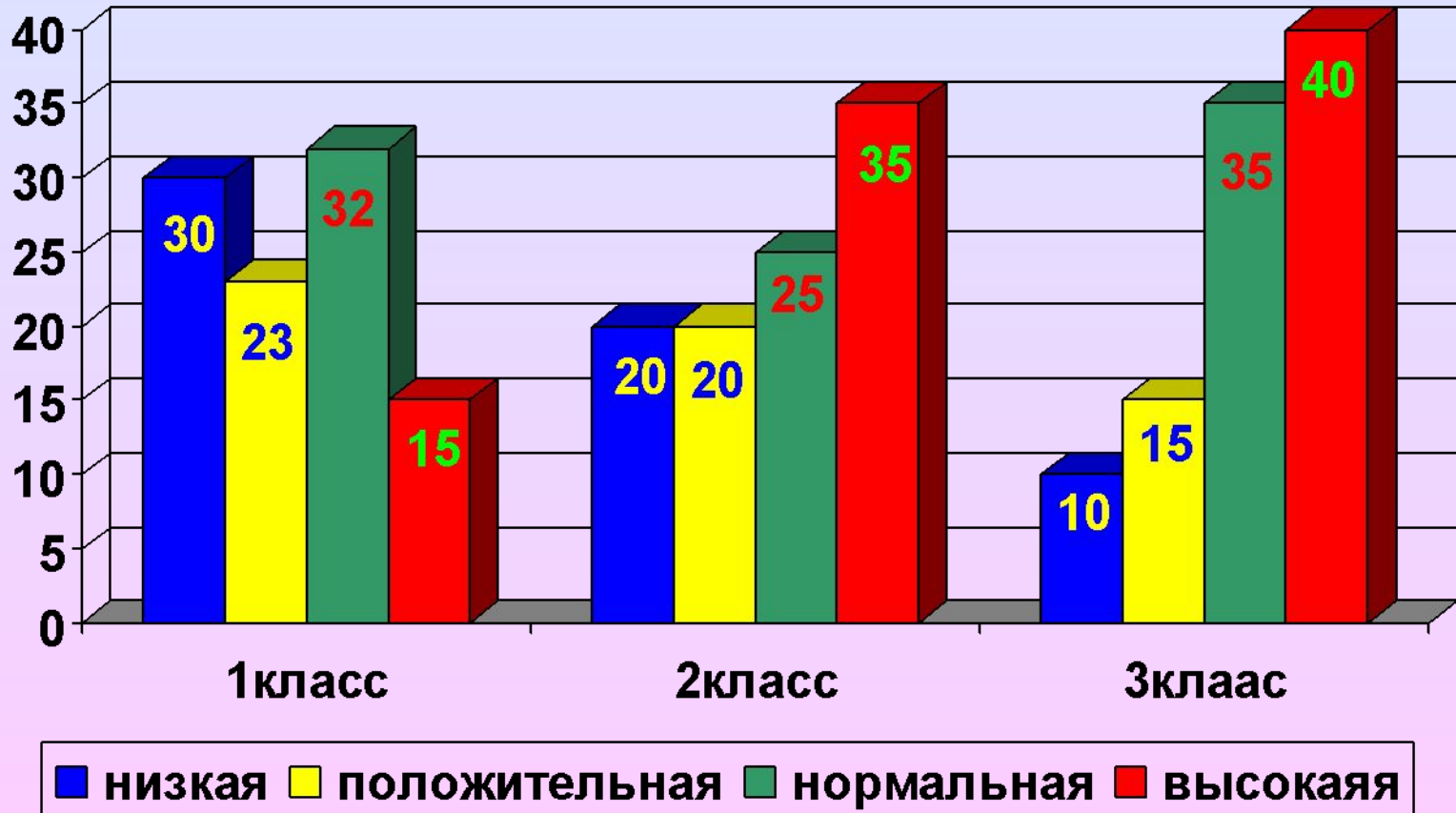
По характерному
признаку

Содержание работы

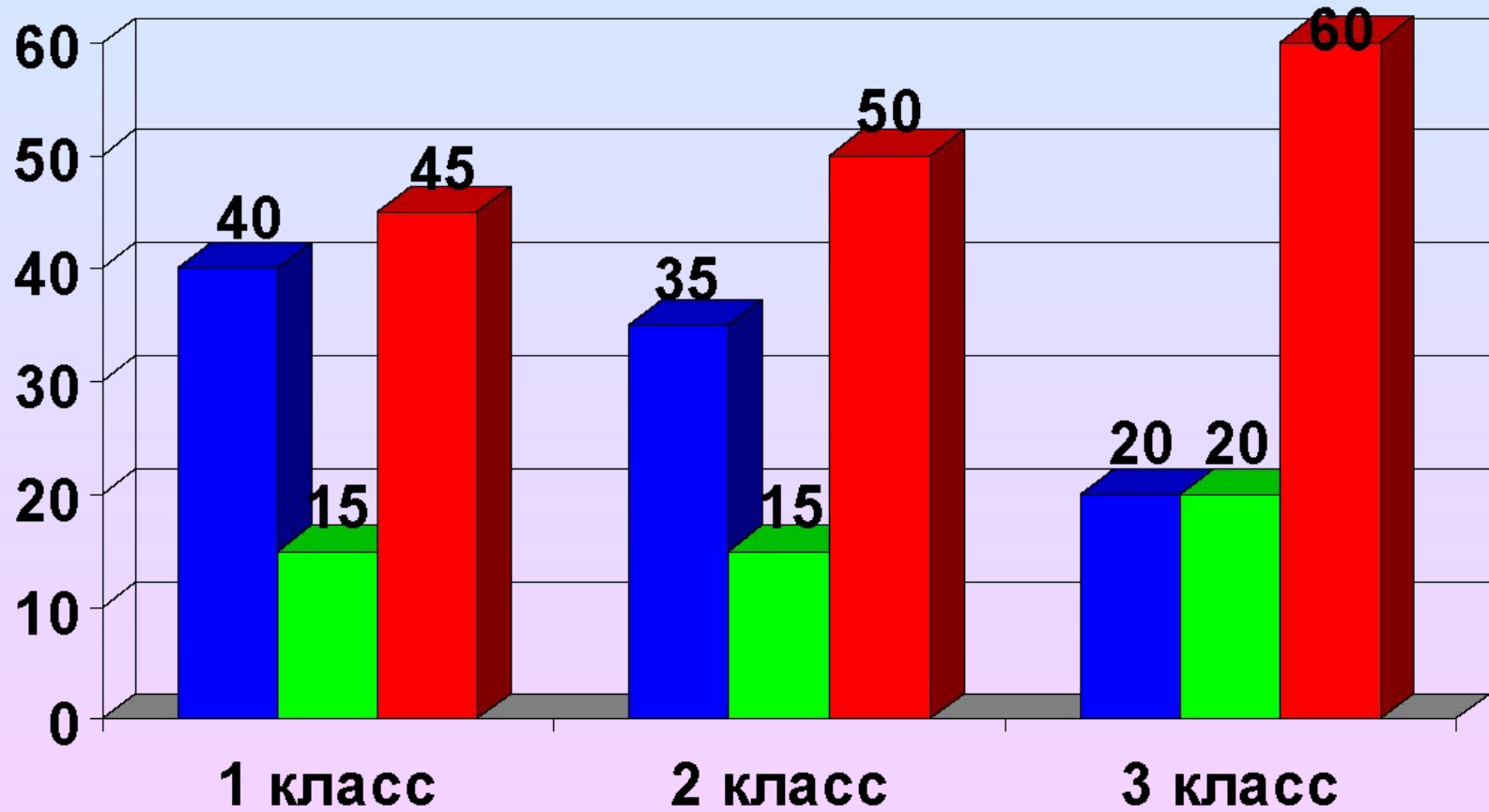
- ❖ **Славяне. Русь. Земля Владимирская.**
- ❖ **Праздники христианской Руси.**
- ❖ **Крестьянское жилище и утварь.**
- ❖ **Красота природы родного края.
Растения.**
- ❖ **Красота природы родного края
Животный мир.**

Результативность

Диагностика сформированности познавательного интереса (методика Н.Г.Лускановой)



Результаты анализа карты наблюдения за поведением учащихся (методика Стотта)



■ большие проблемы ■ проблемы ■ не вызывает тревоги

Адресная направленность

- ❖ Данный опыт можно использовать учителями при изучении регионального курса «Наш край»
- ❖ На уроках по предметам:
 - Окружающий мир
 - Литературное чтение